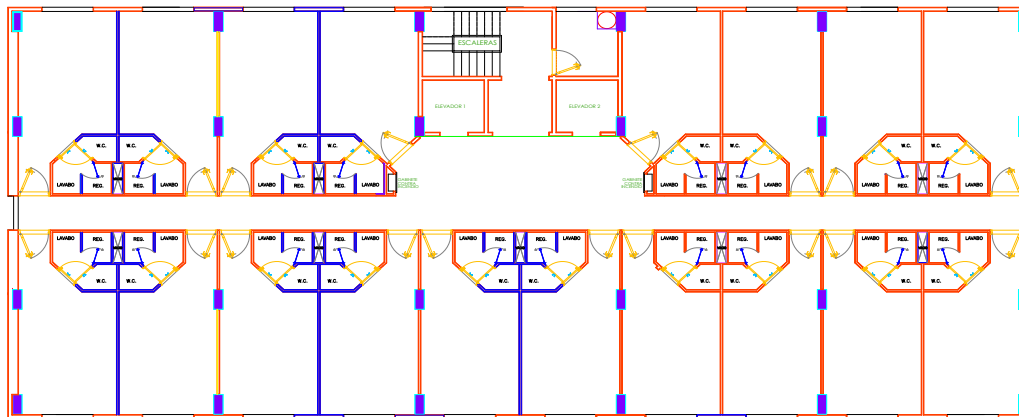


HOTEL CLASES NEGOCIOS (4*), 7 NIV

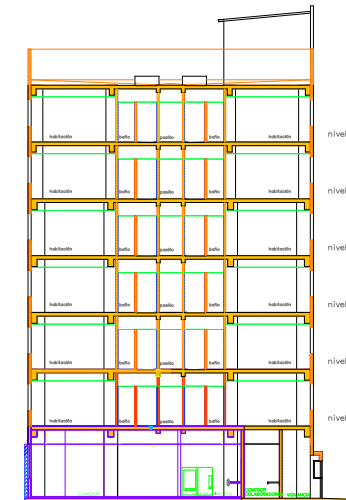
M2 = 3,423.00

Hotel de 108 habitaciones, de 22 m2, lobby, sanitarios, comedor, servicios administrativos, 2 elevadores y ropería.

PARTIDA	DESCRIPCION	IMPORTE	\$/M2	%	\$/CTO 108
PRELIMINARES	Trazo y nivelación, tapiales	\$ 117,111.40	\$ 34.21	0.18%	\$ 1,084.36
TERRACERIAS	Despalme, excavaciones, acarreo.	\$ 383,101.30	\$ 111.92	0.60%	\$ 3,547.23
CIMENTACION	Cimentación, cisterna, cuarto de máquinas en sótano	\$ 3,060,222.60	\$ 894.02	4.78%	\$ 28,335.39
ESTRUCTURA	Est. de concreto; columnas, traves losas, escaleras, acarreo.	\$ 9,870,029.60	\$ 2,883.44	15.43%	\$ 91,389.16
ALBAÑILERIA	Muros, dalas, castillos, aplanados, pisos, acarreo.	\$ 3,744,938.00	\$ 1,094.05	5.85%	\$ 34,675.35
AZOTEAS	Pretilos, entortado, impermeabilización.	\$ 702,836.00	\$ 205.33	1.10%	\$ 6,507.74
TABLAROCA Y FACHADAS	Muros y plafones, cajillos de panel, fachadas	\$ 7,455,174.00	\$ 2,177.96	11.65%	\$ 69,029.39
ACABADOS	Acabados; madera, mármol, alfombra, pintura, pasta fachada.	\$ 5,731,142.20	\$ 1,674.30	8.96%	\$ 53,066.13
MUEBLES Y ACC. BAÑO	Muebles, regaderas, mezcladoras, accesorios, coladeras.	\$ 2,178,320.50	\$ 636.38	3.41%	\$ 20,169.63
CANCELERIA	Ventanas, espejos, puerta de regadera.	\$ 1,624,587.00	\$ 474.61	2.54%	\$ 15,042.47
CARPINTERIA	Puertas, escritorio y guardarropa	\$ 4,321,052.80	\$ 1,262.36	6.75%	\$ 40,009.75
INST. HIDRO-SANITARIA	Alimentación, salidas, bajadas, soportería	\$ 3,556,119.10	\$ 1,038.89	5.56%	\$ 32,927.03
EQUIPOS	Elevadores, bombeo, tratamiento agua, generador agua caliente	\$ 3,206,311.20	\$ 936.70	5.01%	\$ 29,688.07
INST. ELECTRICA	Fuerza, alumbrado, contactos, salidas eléctricas	\$ 5,051,058.40	\$ 1,475.62	7.90%	\$ 46,769.06
AIRE ACONDICIONADO	Equipos, ducteria, rejillas, difusores, tuberías.	\$ 6,645,046.40	\$ 1,941.29	10.39%	\$ 61,528.21
SIST. CONTRA INCENDIO	Equipo de bombeo, detección, tubería, rociadores, hidrantes.	\$ 2,760,174.80	\$ 806.36	4.31%	\$ 25,557.17
INST. DE GAS	Instalación de gas, tanque, salidas y líneas de alimentación	\$ 84,015.20	\$ 24.54	0.13%	\$ 777.92
OBRAS EXTERIORES	Acceso, pavimentos, alumbrado, drenaje, barda	\$ 3,478,599.20	\$ 1,016.24	5.44%	\$ 32,209.25
		\$ 63,969,839.70	\$ 18,688.24	100.00%	\$ 592,313.33



PLANTA TIPO



CORTE