

VIVIENDA NIVEL MEDIO

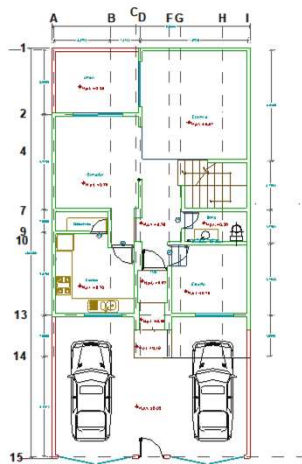
M2 = 240

\$ 3,413,925.46 \$ / VIVIENDA \$ 14,224.69

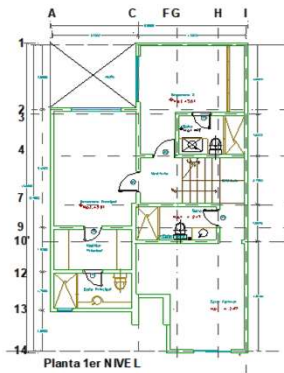
Vivienda de nivel medio de 240 m2. en tres plantas, compuesta de:

P.B. Estancia, comedor, cocina, estudio, 1/2 baño, jardín, garaje para 2 autos, 1er N. 3 recamaras, 3 baños, 1 vestidor, 2° N. 1 recamara, cuarto de servicio, 2 baños, cuarto de lavado, patio de servicio.

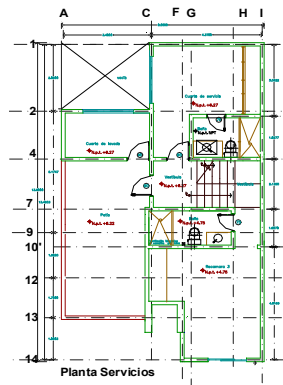
PARTIDA	DESCRIPCION	IMPORTE	\$/M2	%
A01	Preliminares	\$44,008.86	\$ 183.37	1.29%
A02	Cimentación	\$243,370.80	\$ 1,014.05	7.13%
A03	Estructura	\$870,757.15	\$ 3,628.15	25.51%
A04	Albañilería	\$444,652.38	\$ 1,852.72	13.02%
A05	Acabados	\$522,063.68	\$ 2,175.27	15.29%
A06	Herrería	\$49,270.55	\$ 205.29	1.44%
A07	Aluminio	\$146,659.60	\$ 611.08	4.30%
A08	Carpintería	\$427,470.42	\$ 1,781.13	12.52%
A09	Muebles de baño	\$110,476.41	\$ 460.32	3.24%
A10	Inst. Hidrosanitaria	\$190,074.49	\$ 791.98	5.57%
A11	Inst. Eléctrica	\$200,180.13	\$ 834.08	5.86%
A12	Inst. de Gas	\$22,889.95	\$ 95.37	0.67%
A13	Jardinería	\$6,313.91	\$ 26.31	0.18%
A14	Limpieza	\$24,370.68	\$ 101.54	0.71%
A15	Cocina Integral	\$111,366.45	\$ 464.03	3.26%
		\$ 3,413,925.46	\$ 14,224.69	100.00%



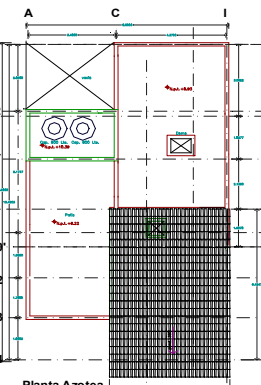
Planta Baja



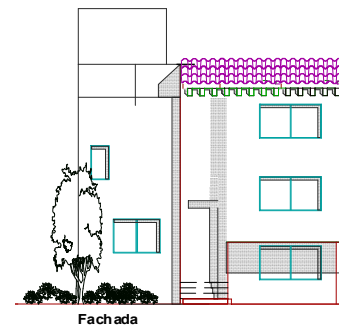
Planta 1er NIVEL



Planta Servicios



Planta Azotea



Fachada