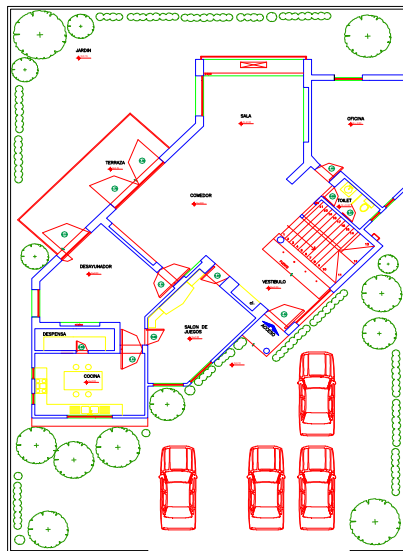


**VIVIENDA NIVEL RESIDENCIAL**
**M2 = 505**
**\$ 11,526,708.68 \$ / VIVIENDA \$ 22,825.17 \$ / M2**

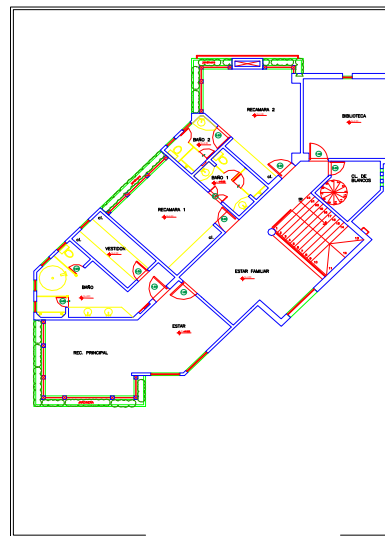
Vivienda residencial de 505 m2. en dos plantas, compuesta de:

P.B. Estancia, comedor, cocina, estudio, 1/2 baño, jardín, garaje para 2 autos, 1er N. 3 recamaras, 3 baños, 1 vestidor, 2° N. 1 recamara, cuarto de servicio, 2 baños, cuarto de lavado, patio de servicio.

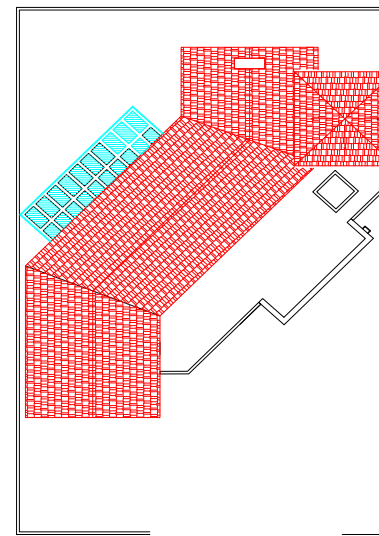
PARTIDA	DESCRIPCION	IMPORTE	\$/M2	%
A01	Preliminares	\$207,764.40	\$ 411.41	1.80%
A02	Cimentación	\$981,505.27	\$ 1,943.57	8.52%
A03	Estructura	\$2,151,812.22	\$ 4,261.01	18.67%
A04	Albañilería	\$1,374,068.70	\$ 2,720.93	11.92%
A05	Cubierta de madera	\$960,774.19	\$ 1,902.52	8.34%
A06	Acabados	\$1,569,106.56	\$ 3,107.14	13.61%
A07	Herrería	\$633,529.72	\$ 1,254.51	5.50%
A08	Cancería y cristal	\$382,110.54	\$ 756.65	3.32%
A09	Carpintería	\$1,261,459.34	\$ 2,497.94	10.94%
A10	Muebles de baño	\$272,612.22	\$ 539.83	2.37%
A11	Instalación Hidrosanitaria	\$311,978.02	\$ 617.78	2.71%
A12	Instalación Eléctrica	\$322,745.00	\$ 639.10	2.80%
A13	Luminarias	\$184,366.98	\$ 365.08	1.60%
A14	Instalación de gas	\$28,065.86	\$ 55.58	0.24%
A15	Aire acondicionado	\$466,965.94	\$ 924.69	4.05%
A16	Jardinería	\$44,050.50	\$ 87.23	0.38%
A17	Limpieza	\$161,880.52	\$ 320.56	1.40%
A18	Cocina Integral	\$211,912.70	\$ 419.63	1.84%
		<b>\$ 11,526,708.68</b>	<b>\$ 22,825.17</b>	<b>100.00%</b>



PLANTA BAJA



PLANTA ALTA



PLANTA AZOTEA