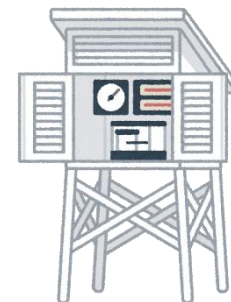
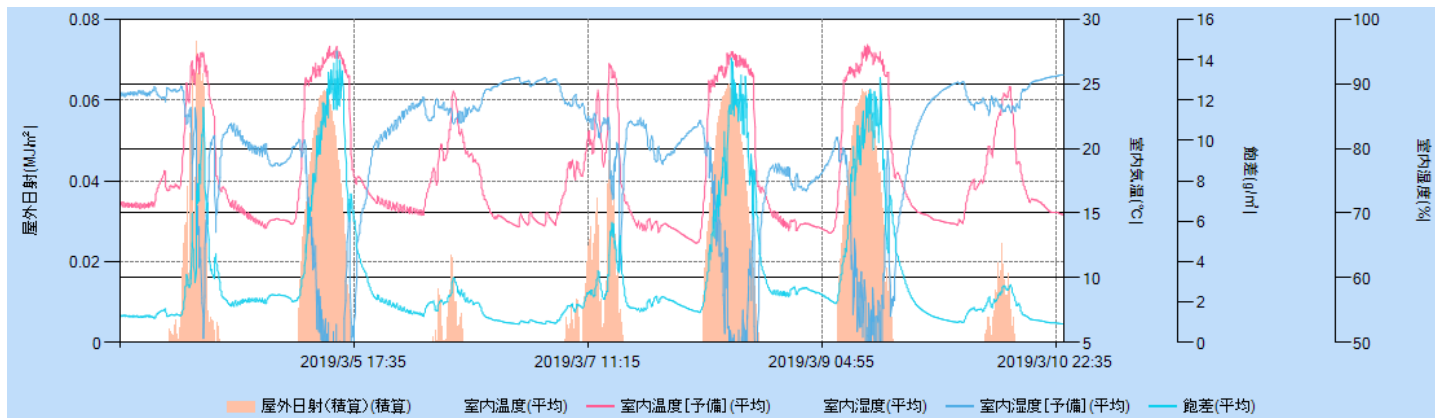


Environmental Control Report (Week27)



Week27の室内温度・湿度・飽差および屋外日射量の推移 (施設園芸SaaSより)

Measurement		Week25	Week26	
積算日射量 (屋外)	MJ/m2	16.4	19.1	2.68
屋外日中平均気温	°C	11.4	11.6	0.18
屋外夜間平均気温	°C	8.1	8.4	0.23
屋外24時間平均気温	°C	10.0	10.2	0.20
日中平均気温	°C	20.5	20.5	0.05
夜間平均気温	°C	15.3	14.8	-0.50
24時間平均気温	°C	18.3	18.1	-0.18
日中平均相対湿度	%	77.0	76.1	-0.90
夜間平均相対湿度	%	82.7	83.5	0.78
24時間平均相対湿度	%	79.4	79.2	-0.20
日中平均飽差	g/m3	4.06	4.29	0.23

温度目標 : 昼20.0°C 夜15.0°C

制御状況(03/12現在)

天窗

D1 : 24.0°C
D2 : 25.0°C
N1 : 17.0°C
N2 : 18.0°C

暖房

温風暖房調整中
(夜間 : 14°C)

保温カーテン

18:00~8:00
タイマー制御

細霧冷房

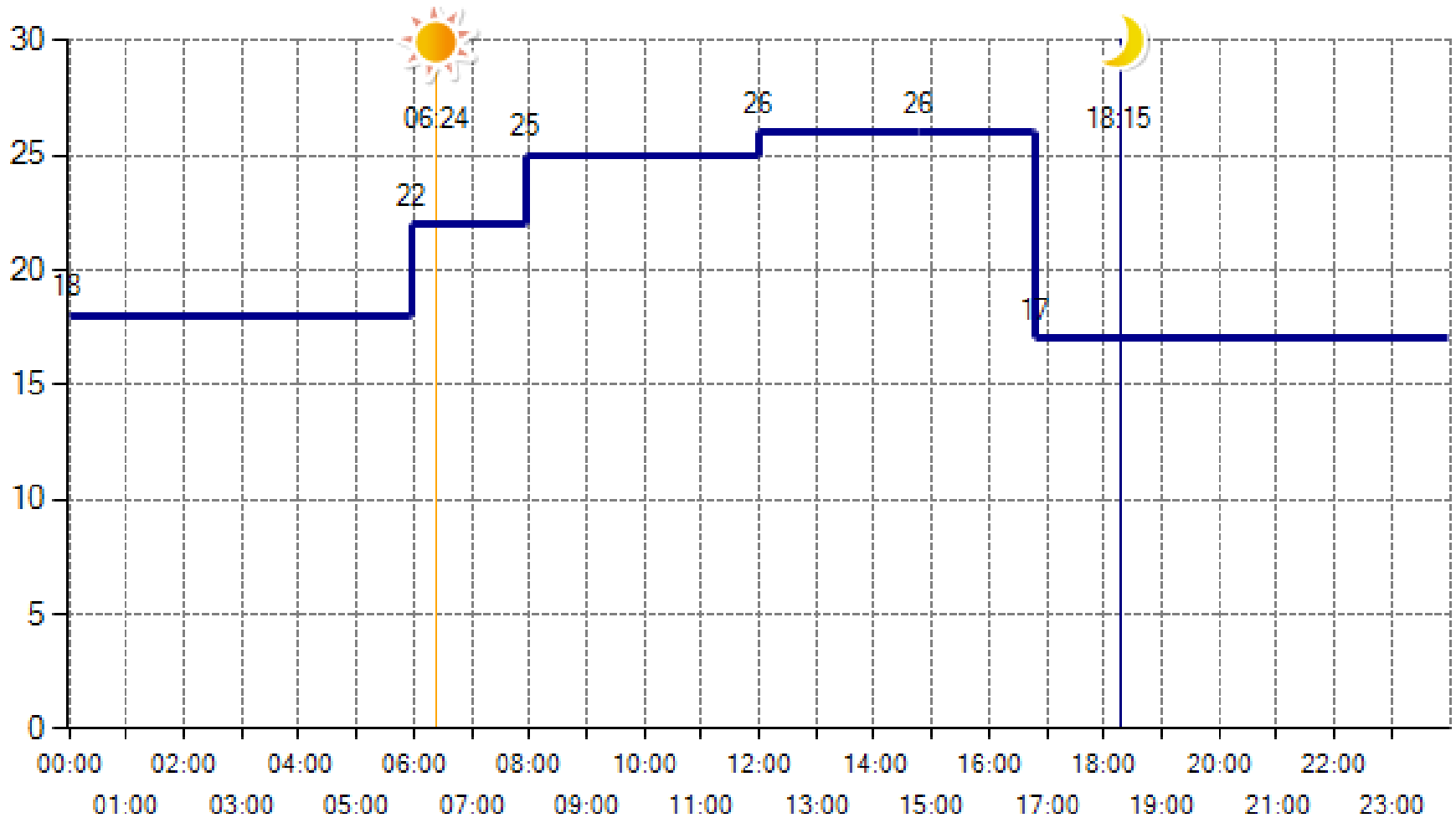
9:00~15:00
気温24°C以上
湿度70%以下
→30s噴霧(20s休止)

D1 5:57 - 11:59
D2 12:00 - 16:47
N1 16:48 - 23:59
N2 0:00 - 5:56

Comment

日射量が増大し、屋外気温が微増。しかし夜間気温は微減。

天窓制御設定(03/12現在)



— 設定値