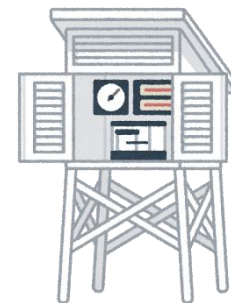
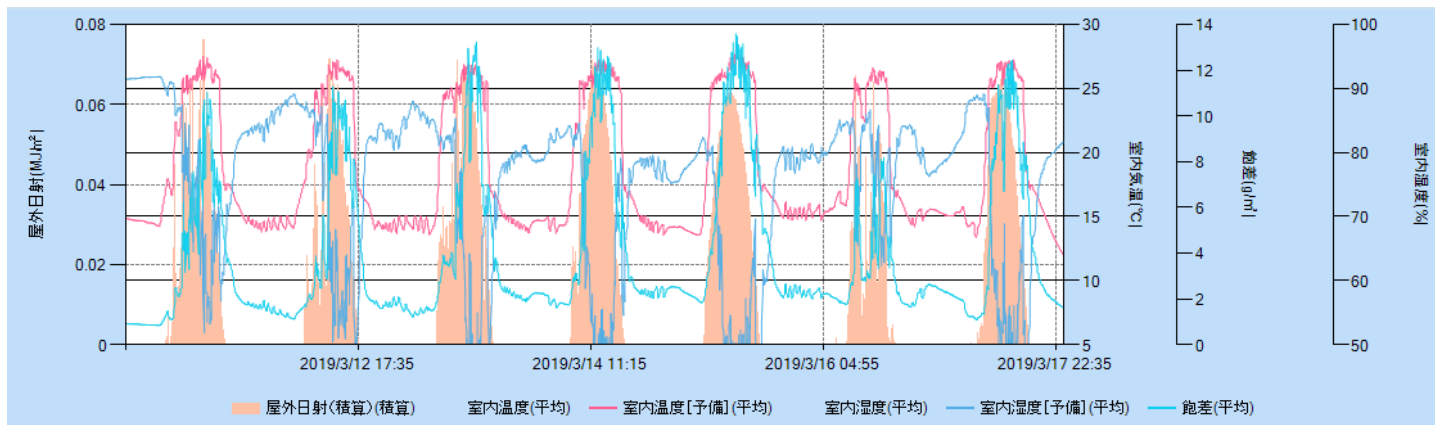


Environmental Control Report (Week28)



Week28の室内温度・湿度・飽差および屋外日射量の推移 (施設園芸SaaSより)

Measurement		Week27	Week28	
積算日射量 (屋外)	MJ/m2	19.1	27.2	8.16
屋外日中平均気温	°C	11.6	11.9	0.25
屋外夜間平均気温	°C	8.4	7.9	-0.50
屋外24時間平均気温	°C	10.2	10.2	-0.06
日中平均気温	°C	20.5	21.5	1.00
夜間平均気温	°C	14.8	14.7	-0.05
24時間平均気温	°C	18.1	18.7	0.56
日中平均相対湿度	%	76.1	70.9	-5.13
夜間平均相対湿度	%	83.5	81.3	-2.18
24時間平均相対湿度	%	79.2	75.3	-3.89
日中平均飽差	g/m3	4.29	5.39	1.10

温度目標 : 昼20.0°C 夜15.0°C

制御状況(03/19現在)

天窗

D1 : 24.0°C
D2 : 25.0°C
N1 : 17.0°C
N2 : 18.0°C

保温カーテン
18:00~8:00
タイマー制御

暖房
温風暖房調整中
(夜間 : 14°C)

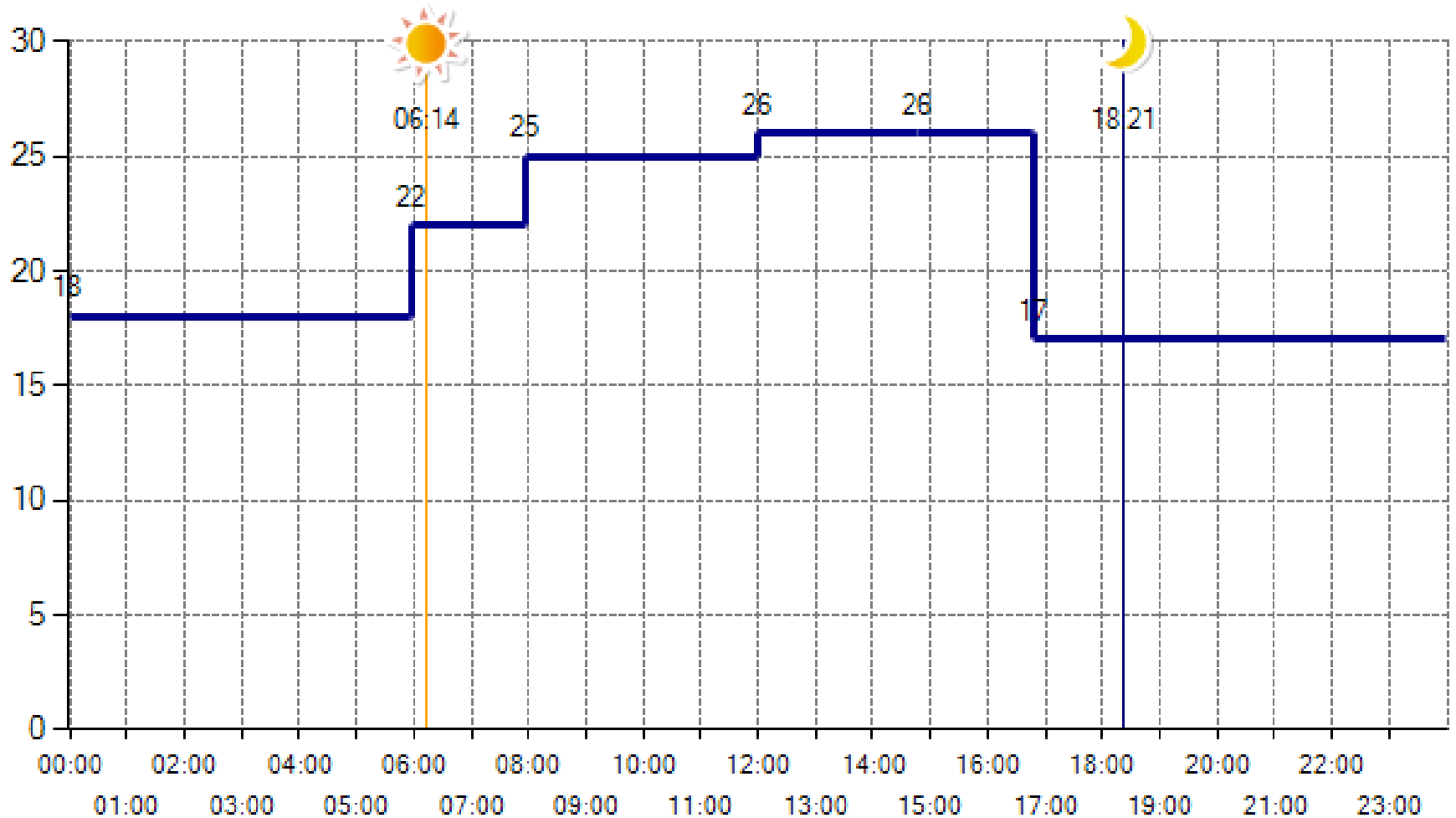
細霧冷房
9:00~15:00
気温24°C以上
湿度70%以下
→30s噴霧(20s休止)

D1 5:57 - 11:59
D2 12:00 - 16:47
N1 16:48 - 23:59
N2 0:00 - 5:56

Comment

日射量が大きく増大し、屋内日中気温も増大。夜間気温はほぼキープ。

天窓制御設定(03/19現在)



— 設定値