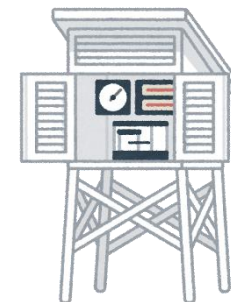
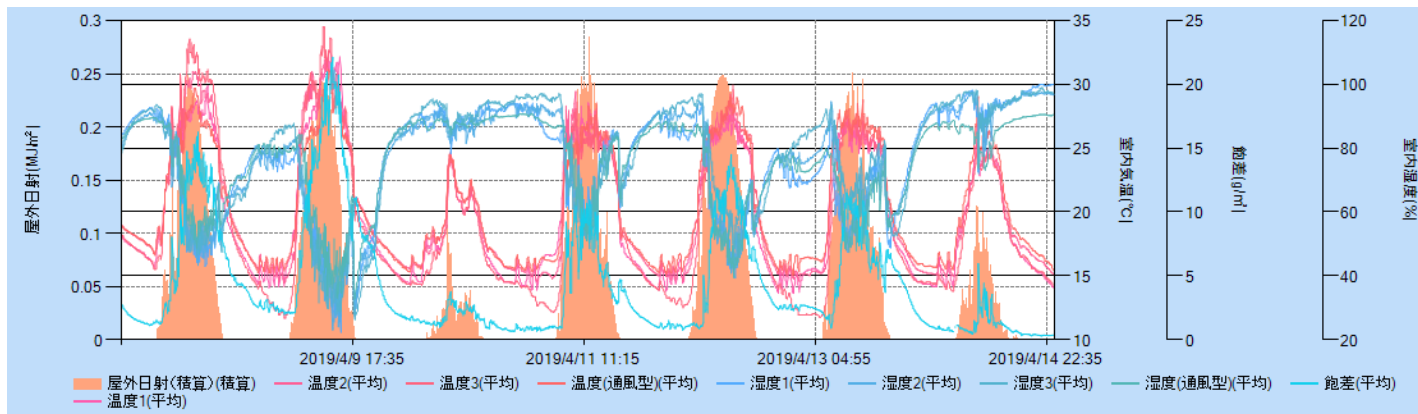


# Environmental Control Report (Week32)



Week32の室内温度・湿度・飽差および屋外日射量の推移 (施設園芸SaaSより)

Measurement		Week31	Week32	
積算日射量 (屋外)	MJ/m2	119.2	95.4	-23.79
屋外日中平均気温	°C	16.0	15.2	-0.83
屋外夜間平均気温	°C	8.9	11.1	2.13
屋外24時間平均気温	°C	12.5	13.3	0.77
日中平均気温	°C	23.9	23.5	-0.40
夜間平均気温	°C	16.6	16.7	0.15
24時間平均気温	°C	20.4	20.4	-0.07
日中平均相対湿度	%	65.4	71.6	6.13
夜間平均相対湿度	%	73.6	80.3	6.75
24時間平均相対湿度	%	69.3	75.6	6.34
日中平均飽差	g/m3	8.93	6.12	-2.82

温度目標 : 昼20.0°C 夜15.0°C

## 制御状況(04/15現在)

### 天窗

D1 : 24.5°C  
D2 : 25.5°C  
N1 : 17.0°C  
N2 : 18.0°C

### 暖房

温風暖房機 : 15°C

D1 4:54 - 11:59  
D2 12:00 - 17:31  
N1 17:32 - 23:59  
N2 0:00 - 4:53

### 保温カーテン

18:00~7:00  
タイマー制御

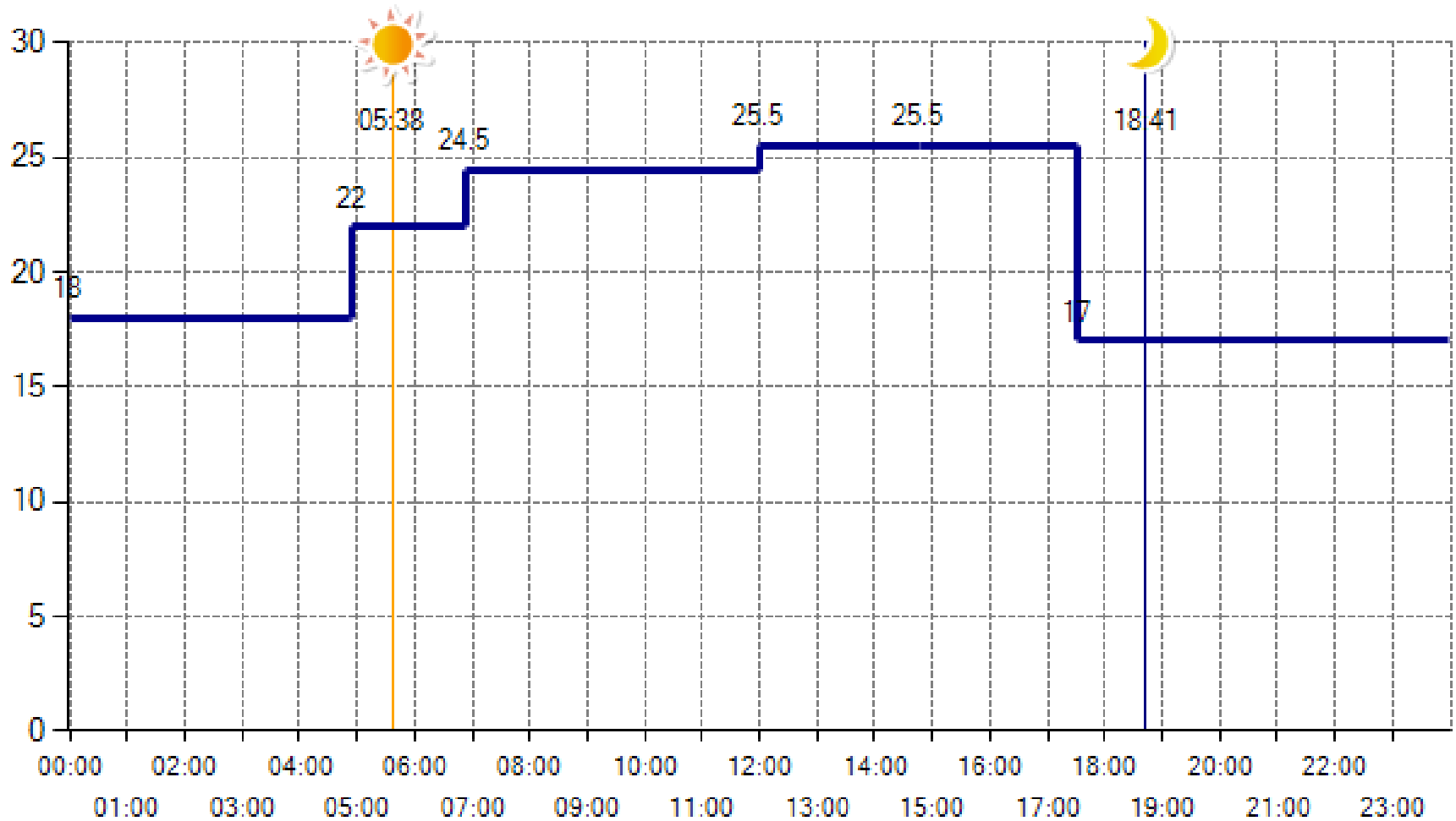
### 細霧冷房

9:00~15:00  
気温24°C以上  
湿度70%以下  
→30s噴霧(20s休止)

## Comment

4/10 温湿度センサの位置を群落内の適当な位置に変更した。  
また、今回より外気温・湿度データも施設園芸SaaSより入手する。

# 天窓制御設定(04/15現在)



— 設定値