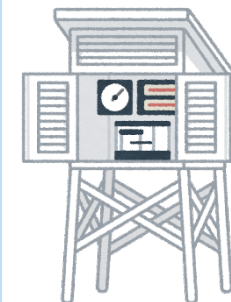
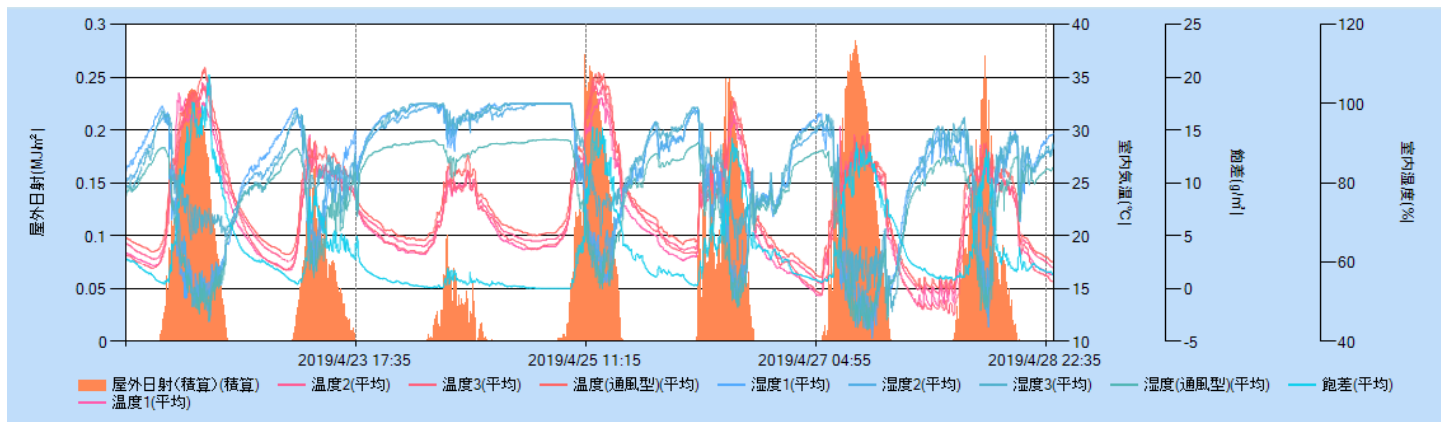


Environmental Control Report (Week34)



Week34の室内温度・湿度・飽差および屋外日射量の推移 (施設園芸SaaSより)

Measurement		Week33	Week34	
積算日射量 (屋外)	MJ/m2	137.2	98.0	-39.20
屋外日中平均気温	℃	20.0	20.0	-0.03
屋外夜間平均気温	℃	13.9	15.9	2.08
屋外24時間平均気温	℃	17.2	18.2	0.96
日中平均気温	℃	26.7	25.8	-0.91
夜間平均気温	℃	18.1	19.5	1.41
24時間平均気温	℃	22.8	23.0	0.20
日中平均相対湿度	%	63.8	72.1	8.33
夜間平均相対湿度	%	79.3	82.9	3.64
24時間平均相対湿度	%	70.8	76.9	6.11
日中平均飽差	g/m3	8.0	5.4	-2.60

温度目標 : 昼25.0℃ 夜15.0℃

制御状況(04/29現在)

天窗

D1 : 24.5℃
D2 : 25.5℃
N1 : 17.0℃
N2 : 18.0℃

暖房

温風暖房機 : 15℃

保温カーテン

18:00~7:00
タイマー制御

細霧冷房

9:00~15:00
気温24℃以上
湿度70%以下
→30s噴霧(20s休止)

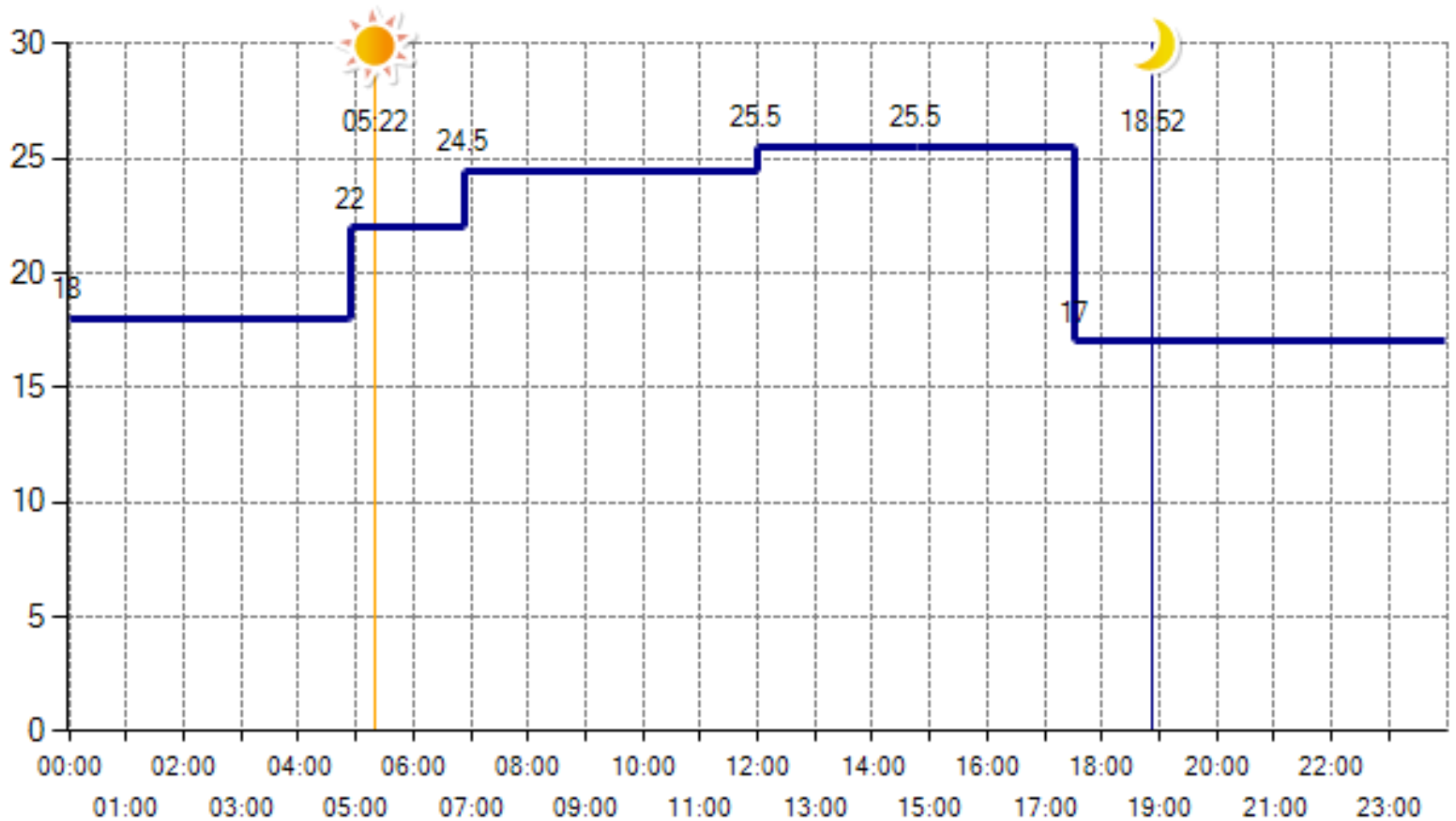
D1 4:54 - 11:59
D2 12:00 - 17:31
N1 17:32 - 23:59
N2 0:00 - 4:53

Comment

日中気温が35℃近くまで上昇する日があった。

温室内実験の関係で側窓の開放ができないため、高温対策として細霧冷房の検討を進めたい。

天窓制御設定(04/29現在)



— 設定値