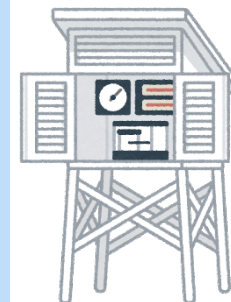
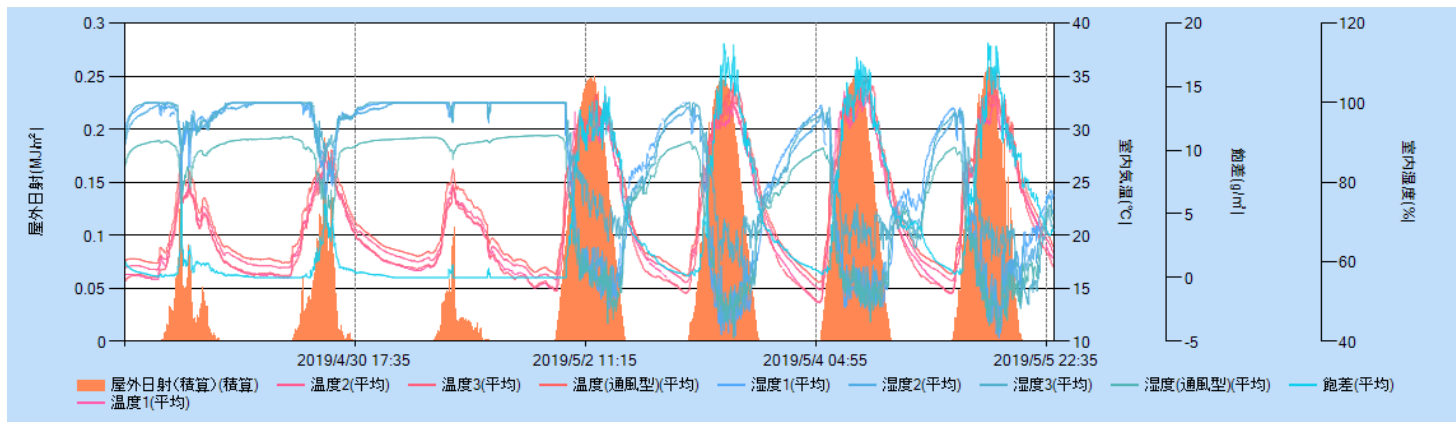


Environmental Control Report (Week35)



Week35の室内温度・湿度・飽差および屋外日射量の推移 (施設園芸SaaSより)

| Measurement | | Week34 | Week35 | |
|-------------|-------|--------|--------|-------|
| 積算日射量 (屋外) | MJ/m2 | 98.0 | 97.3 | -0.70 |
| 屋外日中平均気温 | °C | 20.0 | 19.9 | -0.06 |
| 屋外夜間平均気温 | °C | 15.9 | 15.4 | -0.58 |
| 屋外24時間平均気温 | °C | 18.2 | 18.0 | -0.25 |
| 日中平均気温 | °C | 25.8 | 25.5 | -0.35 |
| 夜間平均気温 | °C | 19.5 | 18.6 | -0.94 |
| 24時間平均気温 | °C | 23.0 | 22.5 | -0.55 |
| 日中平均相対湿度 | % | 72.1 | 73.3 | 1.16 |
| 夜間平均相対湿度 | % | 82.9 | 84.2 | 1.33 |
| 24時間平均相対湿度 | % | 76.9 | 78.0 | 1.14 |
| 日中平均飽差 | g/m3 | 5.4 | 5.4 | 0.01 |

温度目標 : 昼25.0°C 夜15.0°C

制御状況(05/08現在)

D1 4:54 - 11:59
D2 12:00 - 17:31
N1 17:32 - 23:59
N2 0:00 - 4:53

天窗

D1 : 24.0°C
D2 : 25.0°C
N1 : 17.0°C
N2 : 18.0°C

暖房

温風暖房機 : 15°C

保温カーテン

0:00~6:00
タイマー制御

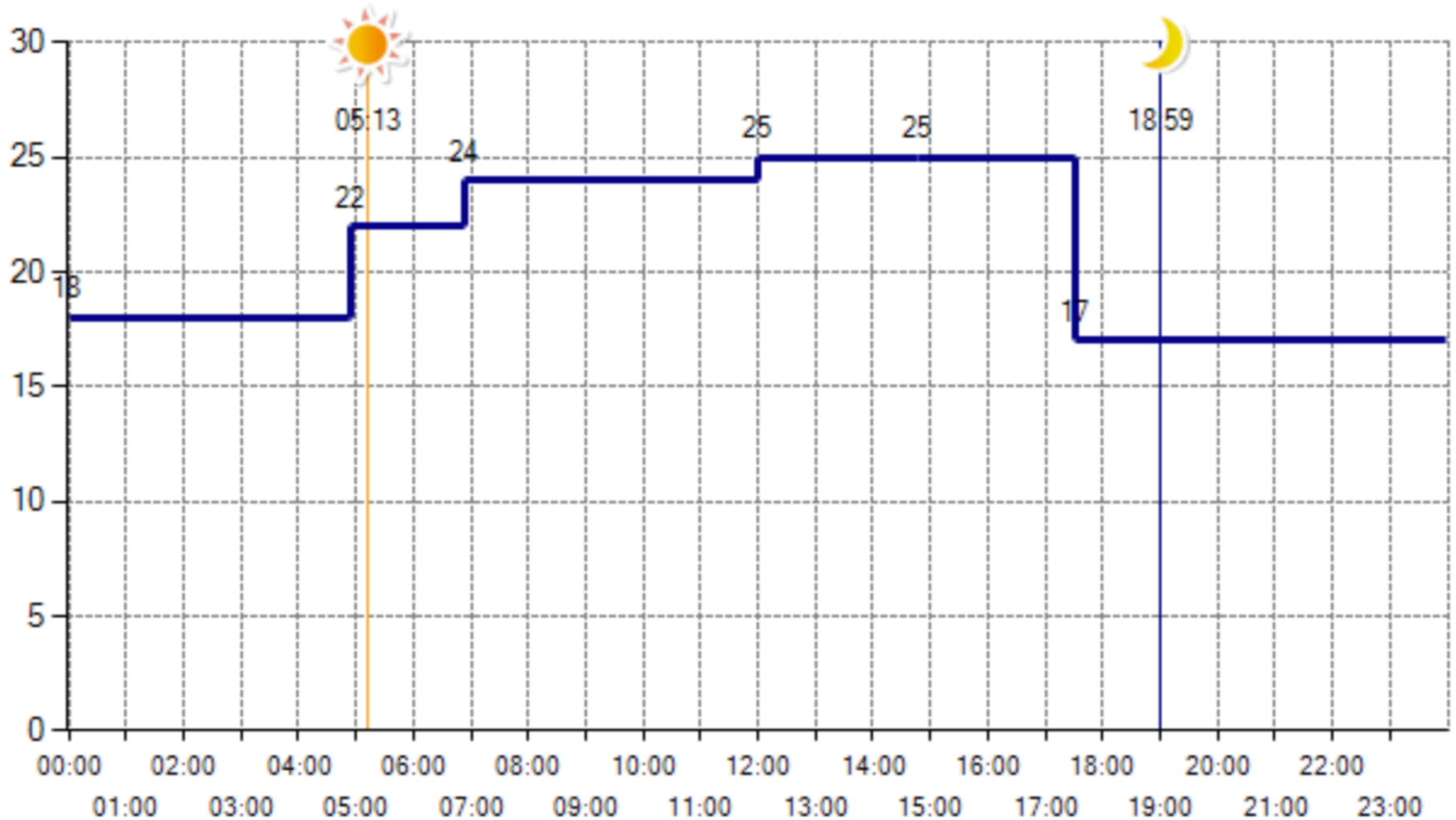
細霧冷房

9:00~15:00
気温25°C以上
湿度80%以下
→20s噴霧(50s休止)

Comment

天窗と保温カーテンの設定を変更, 細霧冷房の稼働を開始。日中の高温対策と夜温低下を期待。

天窓制御設定(05/08現在)



— 設定値