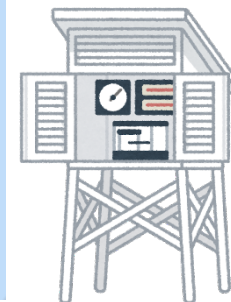
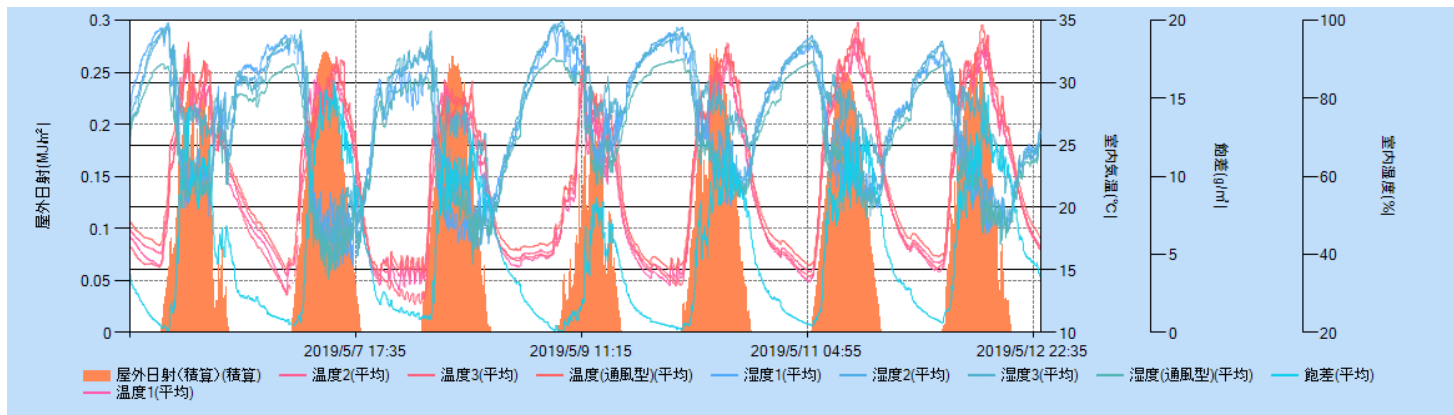


Environmental Control Report (Week36)



Week36の室内温度・湿度・飽差および屋外日射量の推移 (施設園芸SaaSより)

Measurement		Week35	Week36	
積算日射量 (屋外)	MJ/m2	97.3	140.0	42.68
屋外日中平均気温	℃	19.9	21.6	1.64
屋外夜間平均気温	℃	15.4	15.2	-0.13
屋外24時間平均気温	℃	18.0	18.9	0.93
日中平均気温	℃	25.5	26.3	0.79
夜間平均気温	℃	18.6	17.5	-1.01
24時間平均気温	℃	22.5	22.6	0.08
日中平均相対湿度	%	73.3	64.2	-9.05
夜間平均相対湿度	%	84.2	78.1	-6.19
24時間平均相対湿度	%	78.0	70.1	-7.92
日中平均飽差	g/m3	5.4	7.2	1.81

温度目標 : 昼25.0℃ 夜15.0℃

制御状況(05/13現在)

天窗

D1 : 24.0℃
D2 : 25.0℃
N1 : 17.0℃
N2 : 18.0℃

暖房

温風暖房機 : 15℃

保温カーテン

0:00~6:00
タイマー制御

細霧冷房

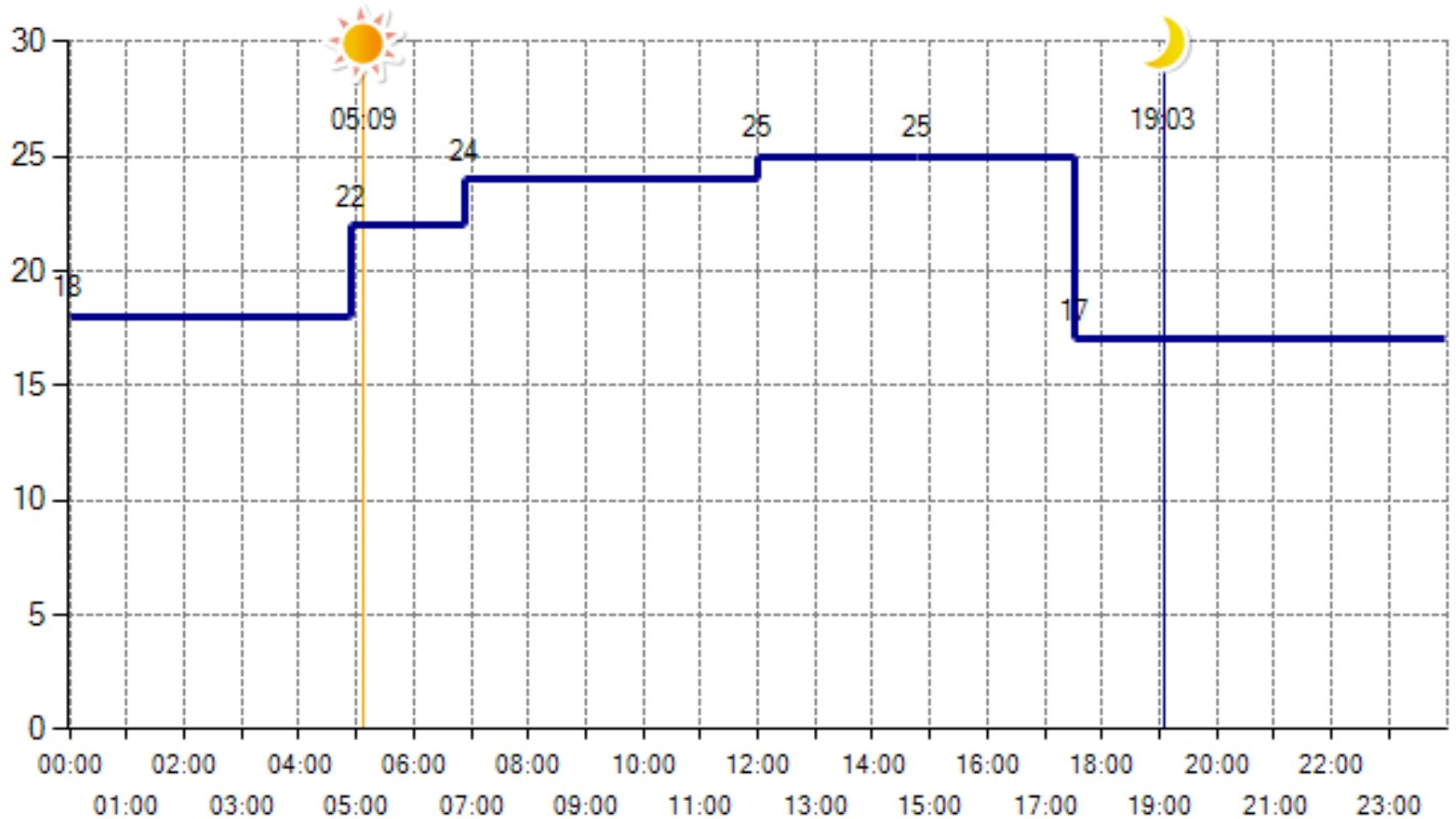
9:00~16:00
気温25℃以上
湿度80%以下
→20s噴霧(50s休止)

D1 4:54 - 11:59
D2 12:00 - 17:31
N1 17:32 - 23:59
N2 0:00 - 4:53

Comment

保温カーテンの設定を変更したことにより、平均夜温を下げる事ができた。
飽差に余裕があるため、冷房効果を高めるために細霧冷房の噴霧時間をもう少し長くしても良さそう。

天窓制御設定(05/13現在)



— 設定値