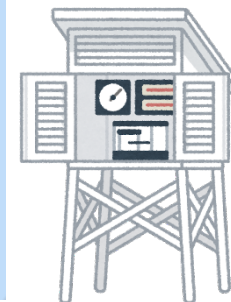
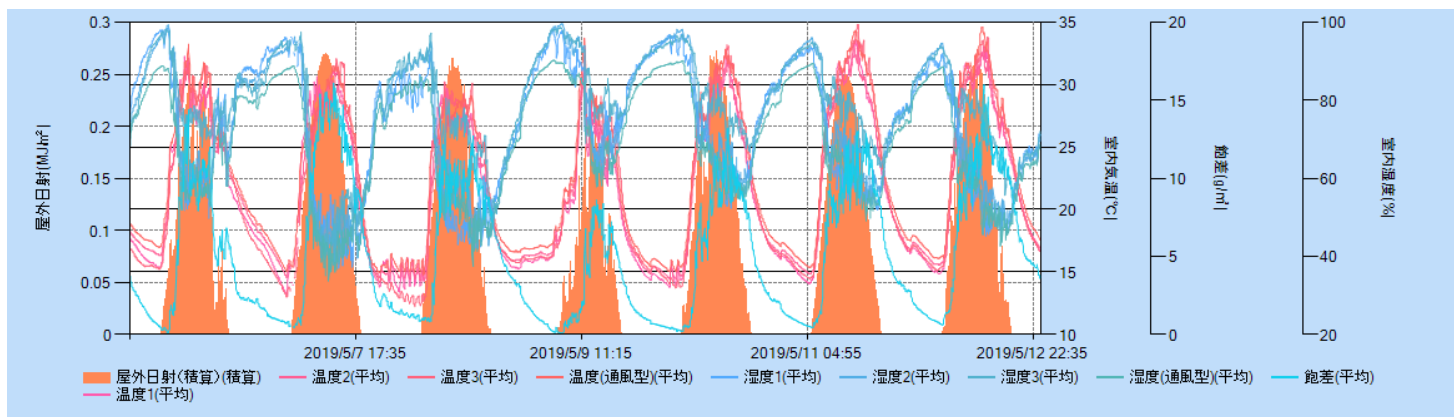


# Environmental Control Report (Week36)



Week36の室内温度・湿度・飽差および屋外日射量の推移 (施設園芸SaaSより)

Measurement		Week35	Week36	
積算日射量 (屋外)	MJ/m2	97.3	140.0	42.68
屋外日中平均気温	°C	19.9	21.6	1.64
屋外夜間平均気温	°C	15.4	15.2	-0.13
屋外24時間平均気温	°C	18.0	18.9	0.93
日中平均気温	°C	25.5	26.3	0.79
夜間平均気温	°C	18.6	17.5	-1.01
24時間平均気温	°C	22.5	22.6	0.08
日中平均相対湿度	%	73.3	64.2	-9.05
夜間平均相対湿度	%	84.2	78.1	-6.19
24時間平均相対湿度	%	78.0	70.1	-7.92
日中平均飽差	g/m3	5.4	7.2	1.81

温度目標 : 昼25.0°C 夜15.0°C

## 制御状況(05/17現在)

### 天窓

D1 : 23.5°C  
D2 : 24.5°C  
N1 : 17.0°C  
N2 : 18.0°C

### 保温カーテン

0:00~6:00  
タイマー制御

### 暖房

温風暖房機 : 15°C

### 細霧冷房

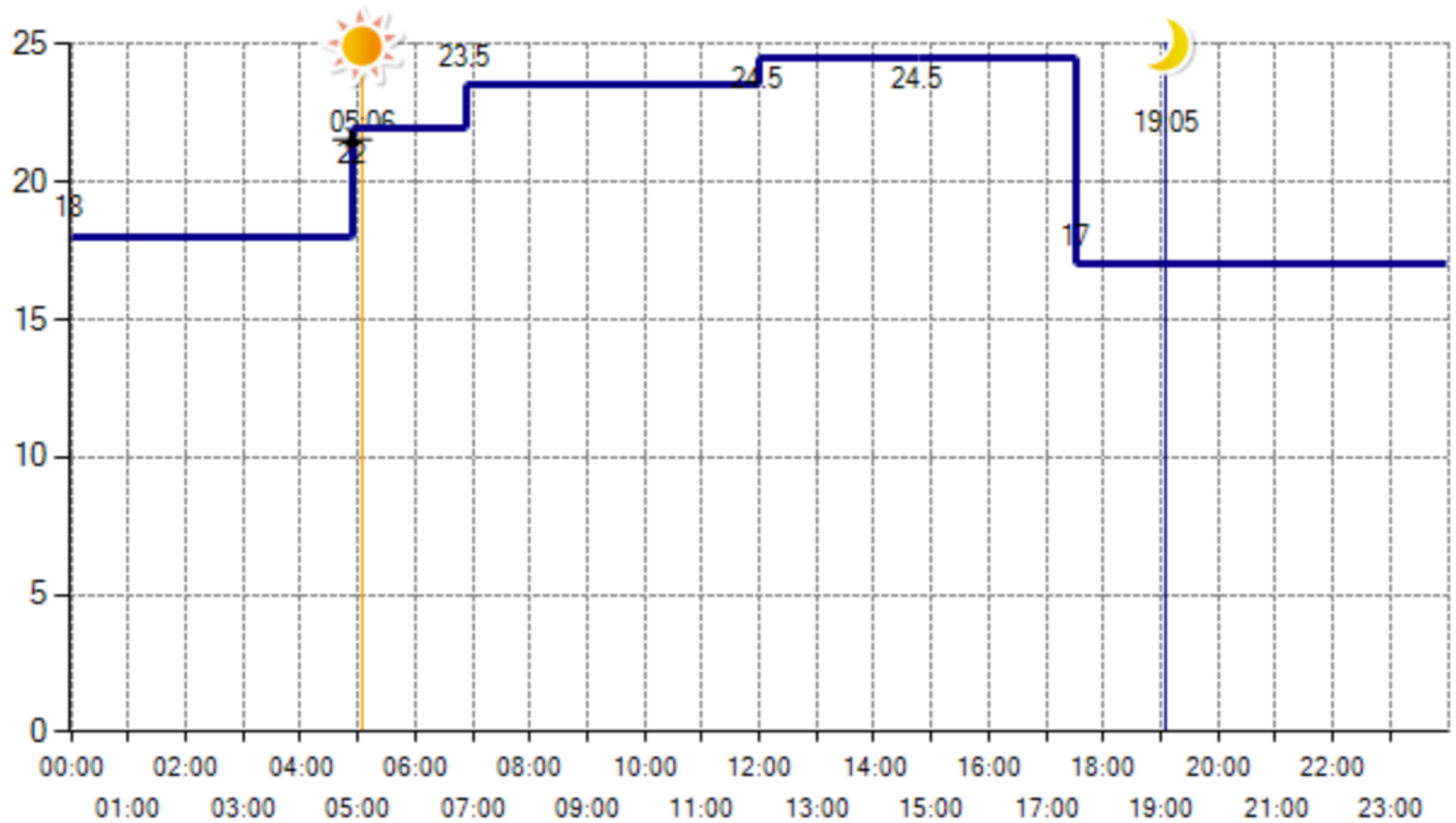
8:00~16:00  
気温25°C以上  
湿度80%以下  
→45s噴霧(45s休止)

D1 4:54 - 11:59  
D2 12:00 - 17:31  
N1 17:32 - 23:59  
N2 0:00 - 4:53

## Comment

細霧冷房の稼働開始時間を変更。

# 天窓制御設定(05/16現在)



— 設定値