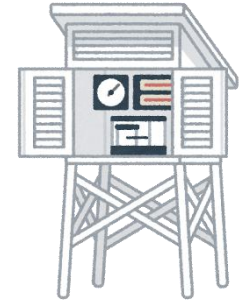
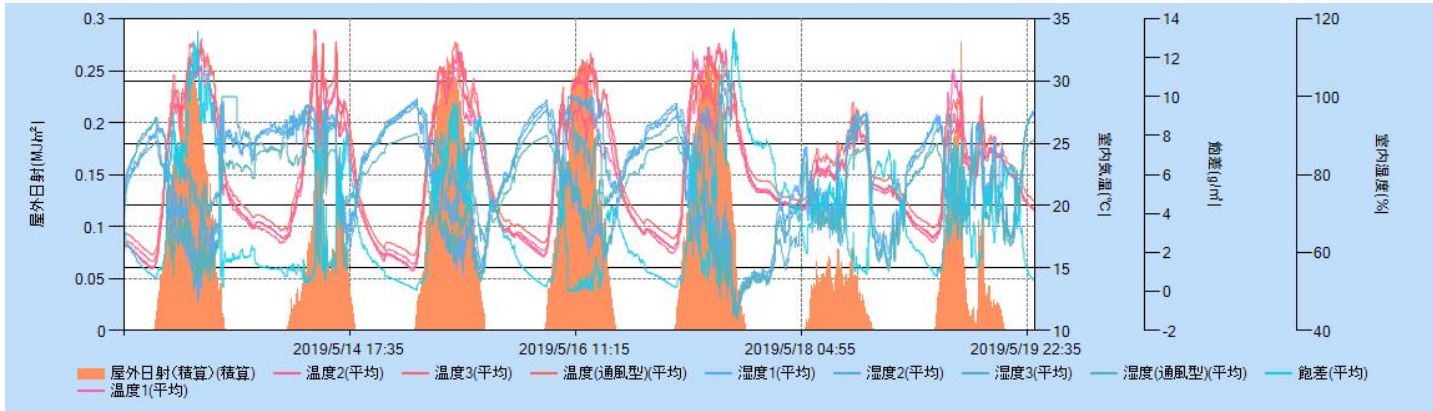


# Environmental Control Report (Week37)



Week37の室内温度・湿度・飽差および屋外日射量の推移 (施設園芸SaaSより)

Measurement		Week36	Week37	
積算日射量 (屋外)	MJ/m2	140.0	114.4	-25.59
屋外日中平均気温	°C	21.6	23.9	2.28
屋外夜間平均気温	°C	15.2	18.8	3.60
屋外24時間平均気温	°C	18.9	21.8	2.88
日中平均気温	°C	26.3	26.2	-0.09
夜間平均気温	°C	17.5	19.5	1.95
24時間平均気温	°C	22.6	23.4	0.83
日中平均相対湿度	%	64.2	71.8	7.54
夜間平均相対湿度	%	78.1	77.5	-0.52
24時間平均相対湿度	%	70.1	74.2	4.06
日中平均飽差	g/m3	7.2	4.2	-2.97

温度目標 : 昼25.0°C 夜15.0°C

制御状況(05/20現在)

D1 4:54 - 11:59  
D2 12:00 - 17:31  
N1 17:32 - 23:59  
N2 0:00 - 4:53

天窗

暖房

温風暖房機 : 15°C

(別添)

保温カーテン

0:00~6:00

タイマー制御

細霧冷房

8:00~16:00

気温25°C以上

湿度80%以下

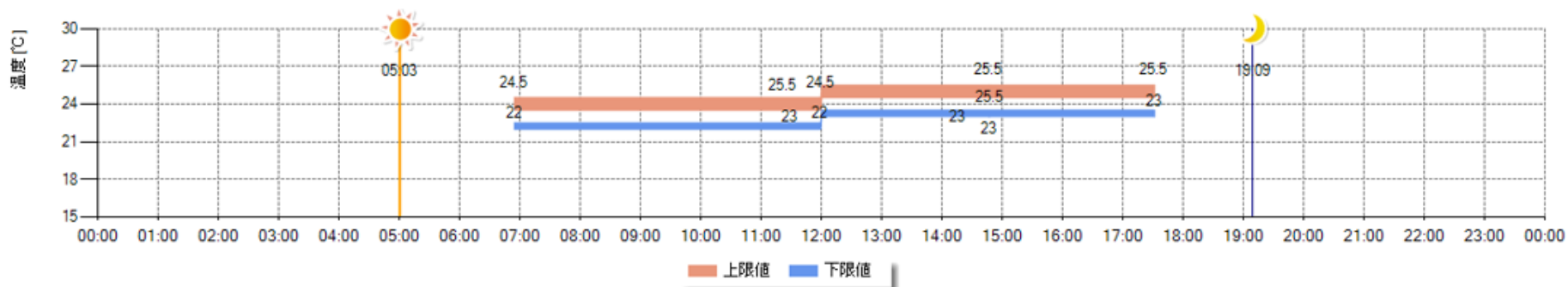
→45s噴霧(45s休止)

## Comment

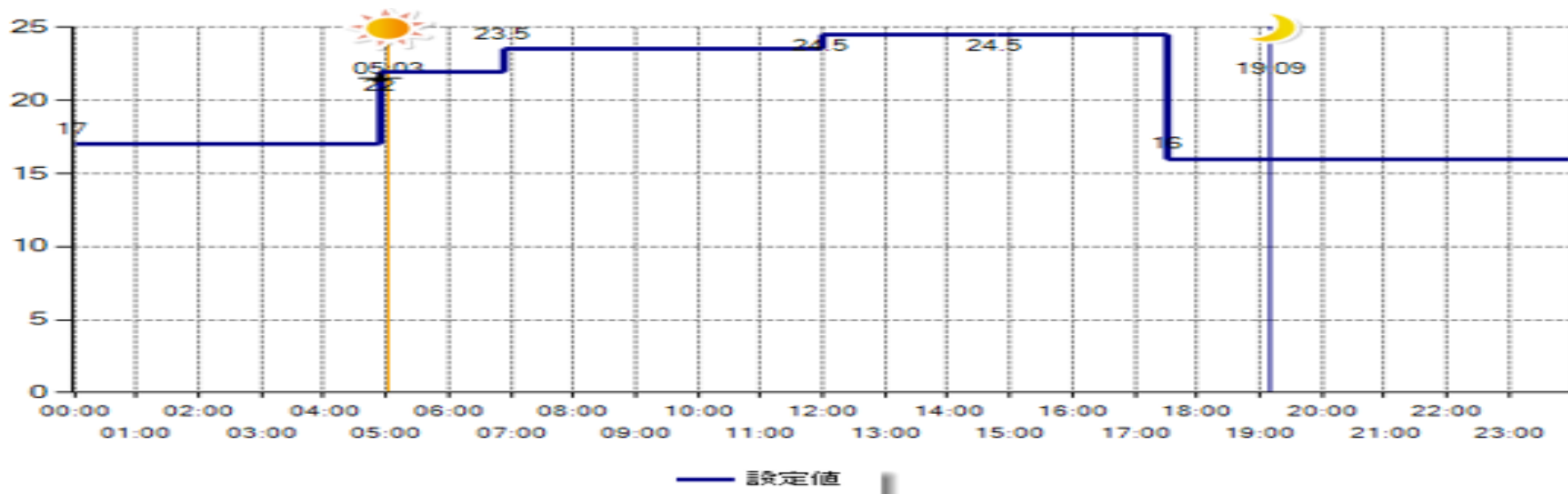
日中の天窗制御を変更しました。(N1 : 16.0°C N2 : 17.0°C)  
夜温を下げるため、保温カーテン制御を終了しました。

# 天窓制御設定(05/21現在)

## 複合制御



## 自律制御



※時間軸を合わせるため、スケジュール表の縦横比を変更しています。

(施設園芸SaaSより)