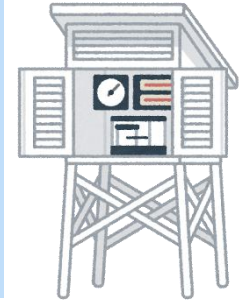
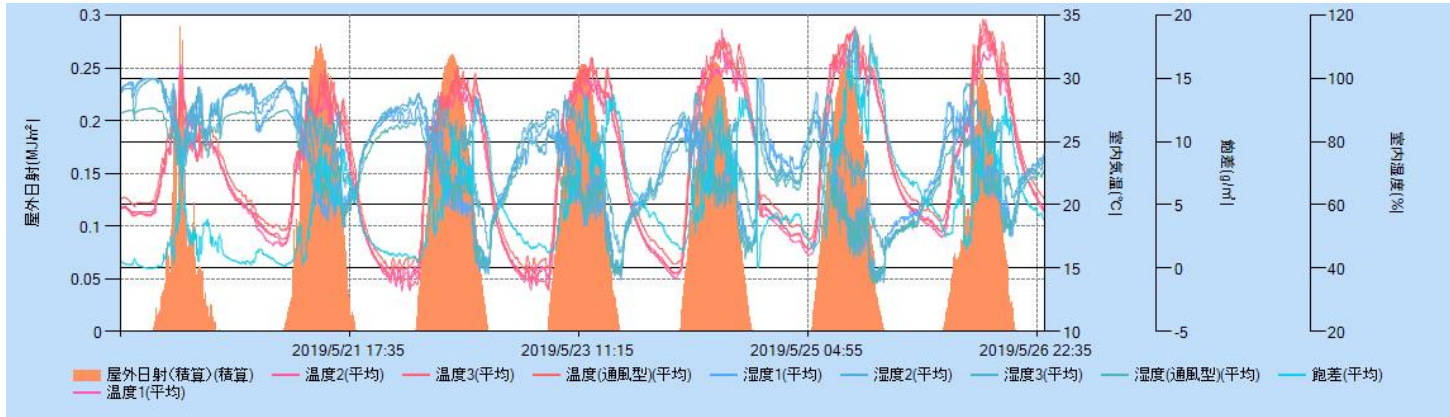


# Environmental Control Report (Week38)



Week38の室内温度・湿度・飽差および屋外日射量の推移 (施設園芸SaaSより)

Measurement		Week37	Week38	
積算日射量 (屋外)	MJ/m2	114.4	144.6	30.16
屋外日中平均気温	°C	23.9	25.6	1.74
屋外夜間平均気温	°C	18.8	18.3	-0.50
屋外24時間平均気温	°C	21.8	22.6	0.85
日中平均気温	°C	26.2	27.0	0.77
夜間平均気温	°C	19.5	19.0	-0.45
24時間平均気温	°C	23.4	23.7	0.31
日中平均相対湿度	%	71.8	67.8	-3.95
夜間平均相対湿度	%	77.5	72.1	-5.49
24時間平均相対湿度	%	74.2	69.6	-4.62
日中平均飽差	g/m3	4.2	6.6	2.34

温度目標 : 昼25.0°C 夜15.0°C

制御状況(05/28現在)

D1 4:54 - 11:59  
D2 12:00 - 17:31  
N1 17:32 - 23:59  
N2 0:00 - 4:53

天窗

暖房

温風暖房機 : 15°C

(別添)

遮光カーテン

6:00~15:59 : 28.0°C  
(感度 : 2°C)

細霧冷房

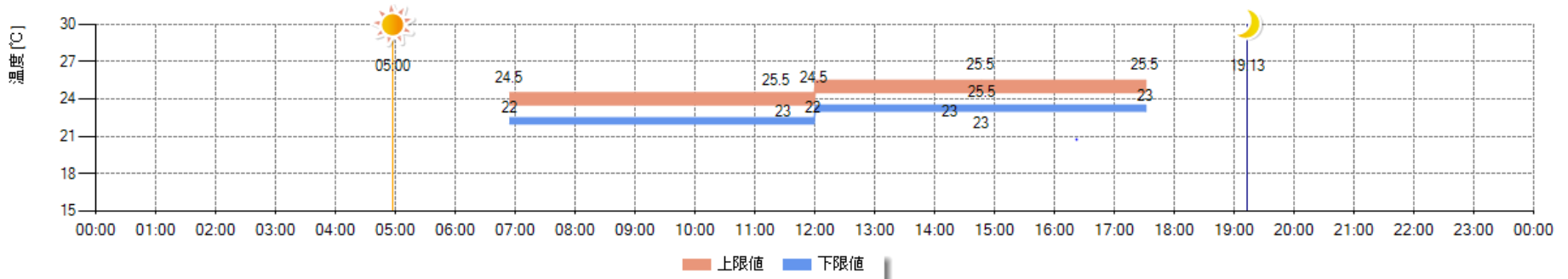
8:00~16:00  
気温25°C以上  
湿度80%以下  
→45s噴霧(45s休止)

## Comment

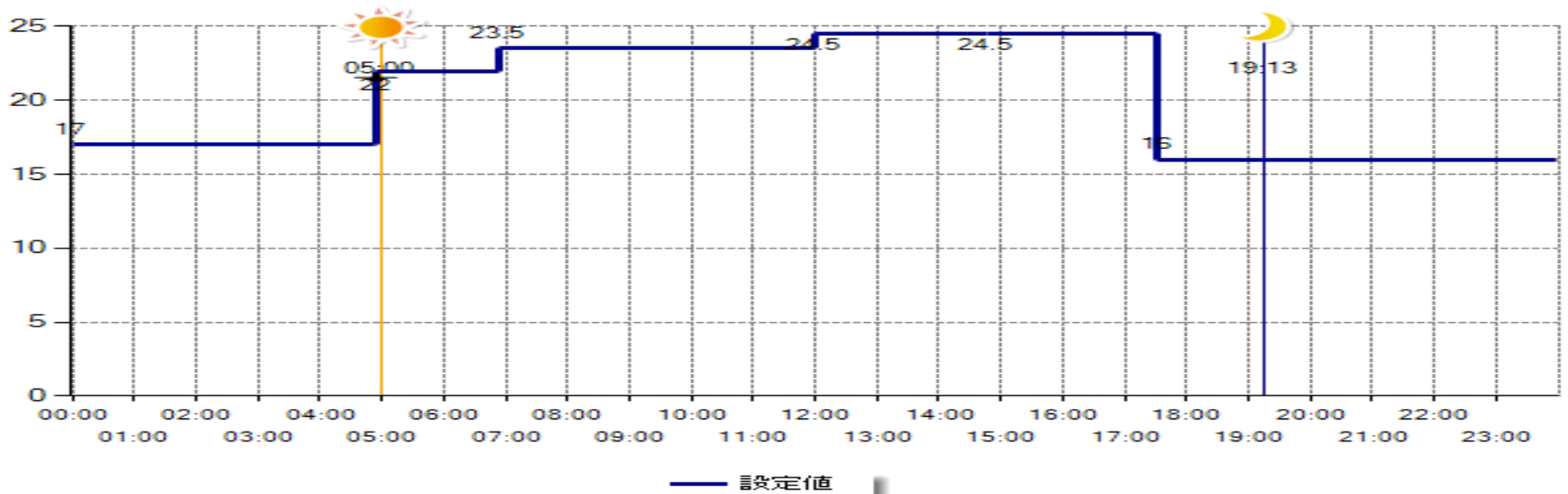
目標値を28.0°Cに設定し、遮光カーテンの稼働を開始。日中の高温対策として期待。

# 天窓制御設定(05/27現在)

## 複合制御



## 自律制御



※時間軸を合わせるため、スケジュール表の縦横比を変更しています。

(施設園芸SaaSより)