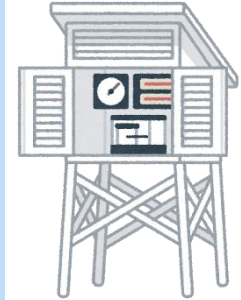
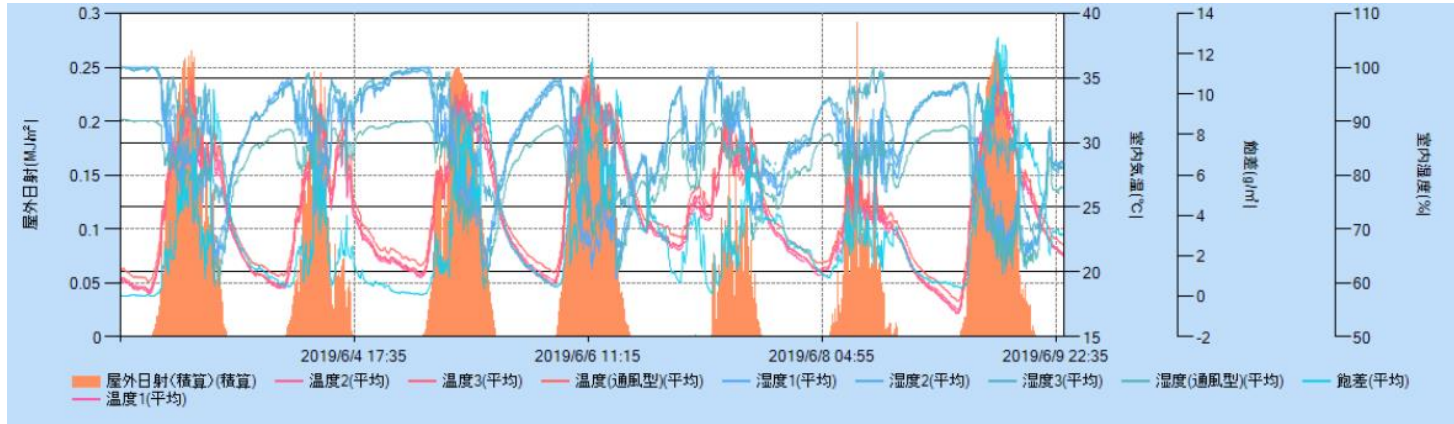


# Environmental Control Report (Week40)



Week40の室内温度・湿度・飽差および屋外日射量の推移 (施設園芸SaaSより)

| Measurement |       | Week39 | Week40 |       |
|-------------|-------|--------|--------|-------|
| 積算日射量 (屋外)  | MJ/m2 | 83.7   | 111.5  | 27.78 |
| 屋外日中平均気温    | ℃     | 22.9   | 25.9   | 3.01  |
| 屋外夜間平均気温    | ℃     | 18.8   | 21.0   | 2.27  |
| 屋外24時間平均気温  | ℃     | 21.2   | 23.9   | 2.73  |
| 日中平均気温      | ℃     | 24.9   | 27.8   | 2.95  |
| 夜間平均気温      | ℃     | 19.3   | 21.8   | 2.41  |
| 24時間平均気温    | ℃     | 22.6   | 25.4   | 2.75  |
| 日中平均相対湿度    | %     | 76.7   | 79.1   | 2.46  |
| 夜間平均相対湿度    | %     | 78.1   | 83.7   | 5.56  |
| 24時間平均相対湿度  | %     | 77.3   | 81.0   | 3.70  |
| 日中平均飽差      | g/m3  | 3.4    | 4.1    | 0.71  |

温度目標：昼25.0℃ 夜15.0℃

制御状況(06/10現在)

D1 4:54 - 11:59  
D2 12:00 - 17:31  
N1 17:32 - 23:59  
N2 0:00 - 4:53

天窓

暖房

温風暖房機：15℃

(別添)

遮光カーテン

6:00~15:59：28.0℃  
(感度：2℃)

細霧冷房

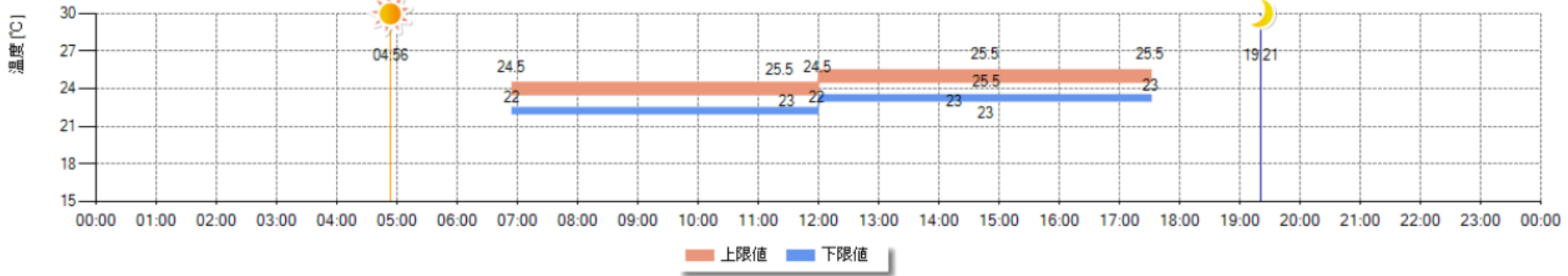
8:00~16:00  
気温25℃以上  
湿度80%以下  
→45s噴霧(45s休止)

## Comment

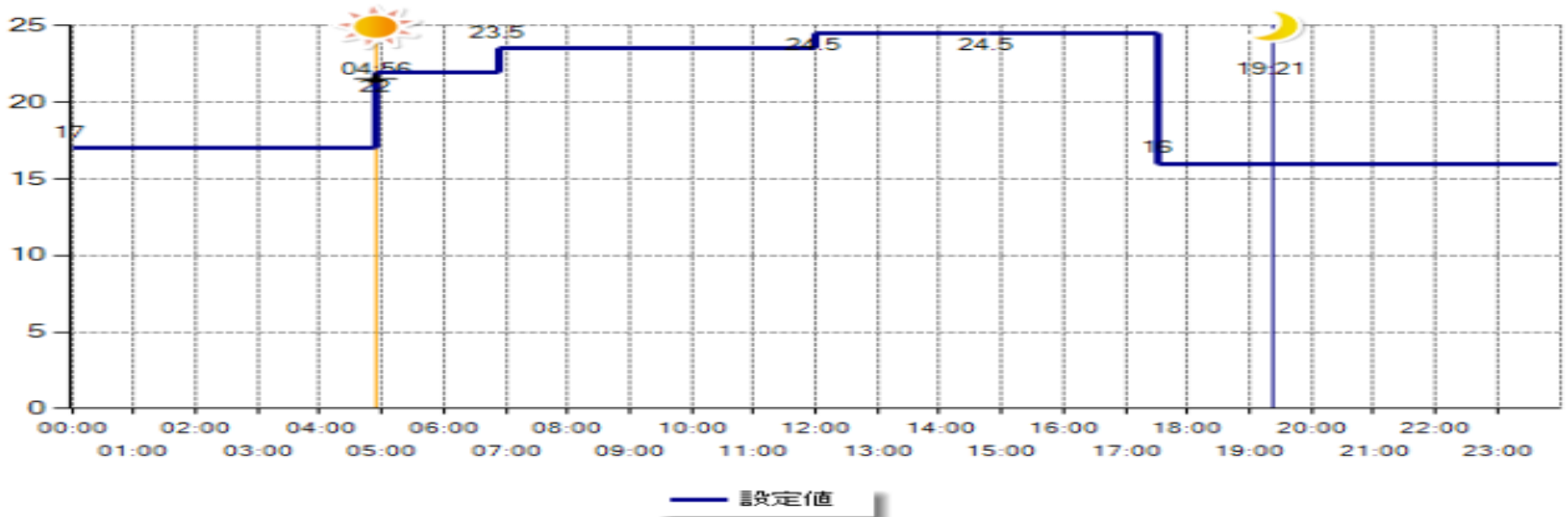
日中の気温が30℃を超える日が多く見受けられる。  
高温対策として遮光カーテンを稼働させているが効果があまり見られなかった。  
細霧冷房や天窓制御の変更について検討したい。

# 天窓制御設定(06/10現在)

## 複合制御



## 自律制御



※時間軸を合わせるため、スケジュール表の縦横比を変更しています。

(施設園芸SaaSより)