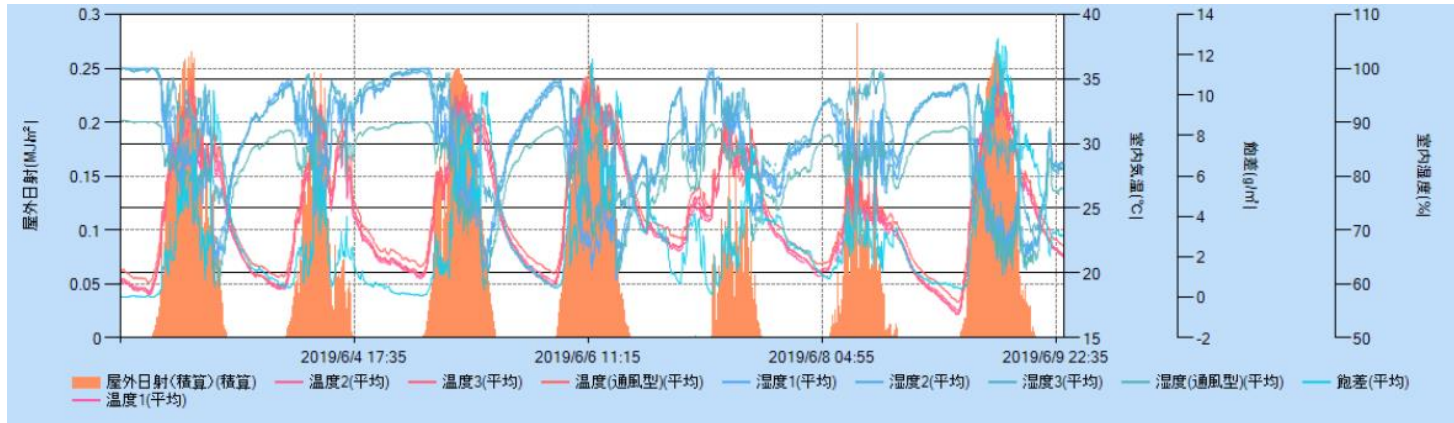


Environmental Control Report (Week40)



Week40の室内温度・湿度・飽差および屋外日射量の推移 (施設園芸SaaSより)

Measurement		Week39	Week40
積算日射量 (屋外)	MJ/m2	83.7	111.5
屋外日中平均気温	℃	22.9	25.9
屋外夜間平均気温	℃	18.8	21.0
屋外24時間平均気温	℃	21.2	23.9
日中平均気温	℃	24.9	27.8
夜間平均気温	℃	19.3	21.8
24時間平均気温	℃	22.6	25.4
日中平均相対湿度	%	76.7	79.1
夜間平均相対湿度	%	78.1	83.7
24時間平均相対湿度	%	77.3	81.0
日中平均飽差	g/m3	3.4	4.1

温度目標 : 昼25.0℃ 夜20.0℃

制御状況(06/11現在)

D1 4:54 - 11:59
D2 12:00 - 17:31
N1 17:32 - 23:59
N2 0:00 - 4:53

天窗

暖房

温風暖房機 : 15℃

(別添)

遮光カーテン

細霧冷房

8:00~16:00

気温25℃以上

湿度80%以下

→45s噴霧(45s休止)

停止中

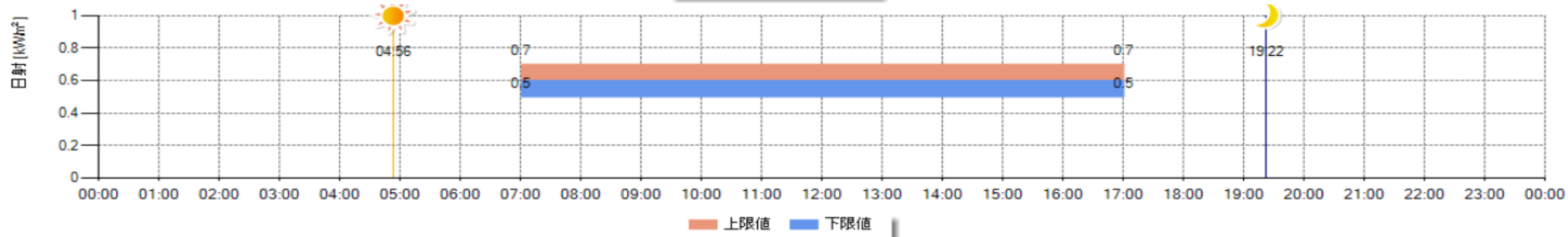
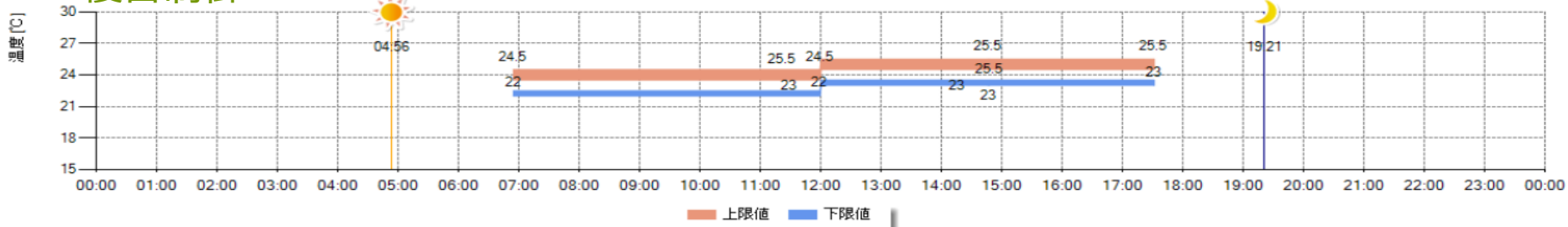
(別添)

Comment

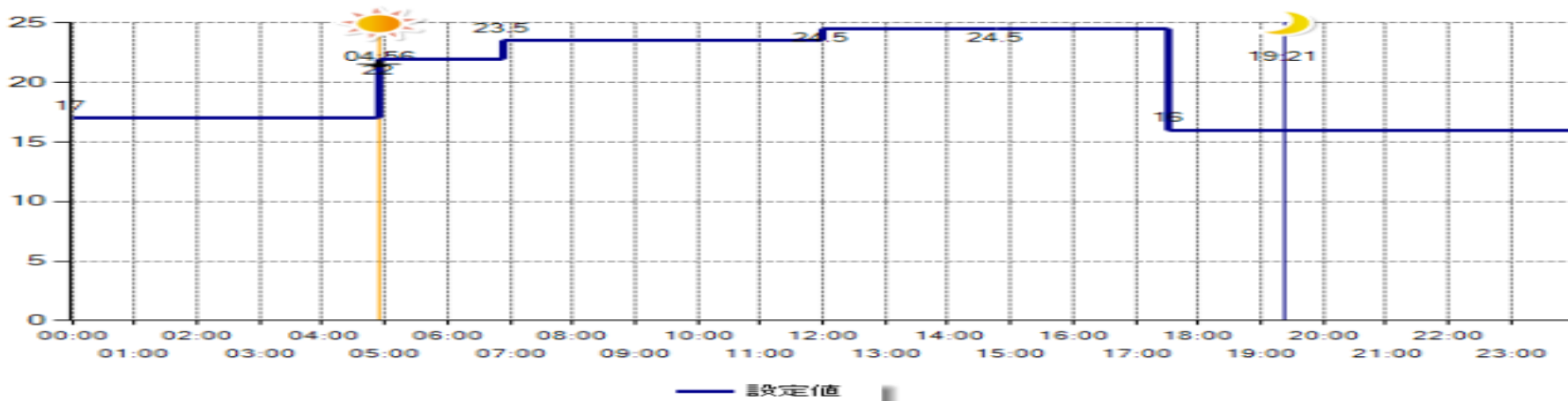
遮光カーテンの複合制御を試験的に稼働させた。また細霧冷房を一時停止。経過を観察する。

天窓制御設定(06/10現在)

複合制御



自律制御



※時間軸を合わせるため、スケジュール表の縦横比を変更しています。

(施設園芸SaaSより)