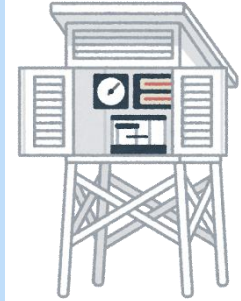
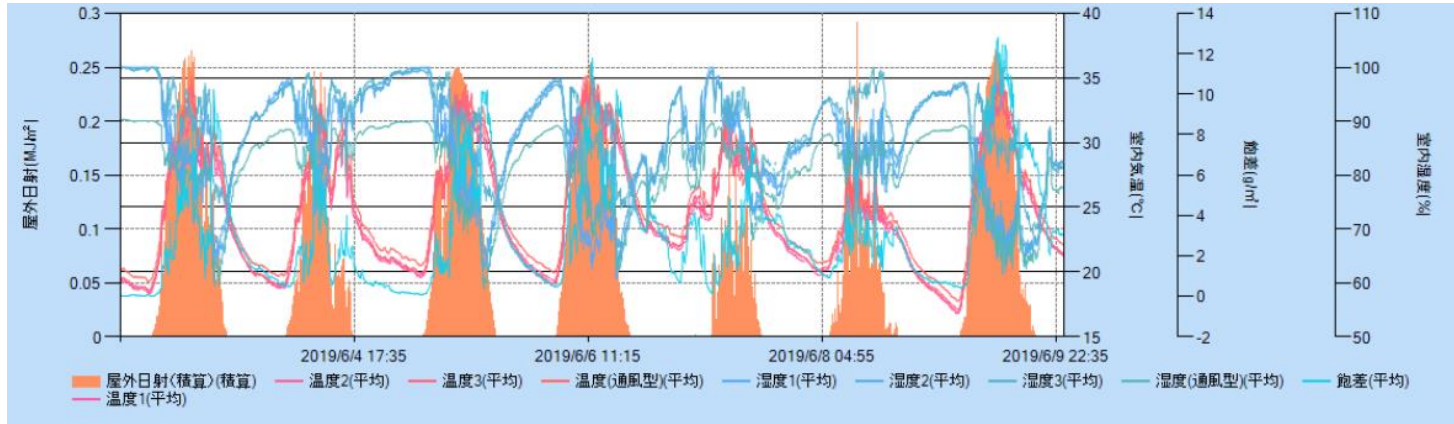


Environmental Control Report (Week40)



Week40の室内温度・湿度・飽差および屋外日射量の推移 (施設園芸SaaSより)

Measurement		Week39	Week40	
積算日射量 (屋外)	MJ/m2	83.7	111.5	27.78
屋外日中平均気温	℃	22.9	25.9	3.01
屋外夜間平均気温	℃	18.8	21.0	2.27
屋外24時間平均気温	℃	21.2	23.9	2.73
日中平均気温	℃	24.9	27.8	2.95
夜間平均気温	℃	19.3	21.8	2.41
24時間平均気温	℃	22.6	25.4	2.75
日中平均相対湿度	%	76.7	79.1	2.46
夜間平均相対湿度	%	78.1	83.7	5.56
24時間平均相対湿度	%	77.3	81.0	3.70
日中平均飽差	g/m3	3.4	4.1	0.71

温度目標 : 昼25.0℃ 夜20.0℃

制御状況(06/13現在)

D1 4:54 - 11:59
D2 12:00 - 17:31
N1 17:32 - 23:59
N2 0:00 - 4:53

天窗

暖房

温風暖房機 : 15℃

(別添)

遮光カーテン

細霧冷房

8:00~16:00
気温25℃以上
湿度80%以下
→45s噴霧(45s休止)

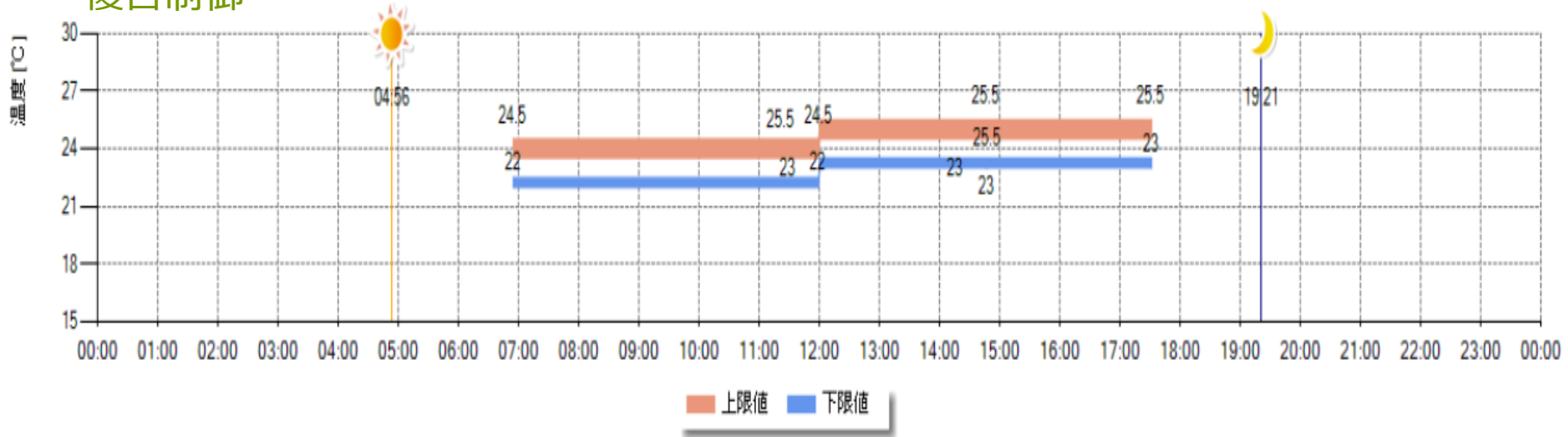
停止中

Comment

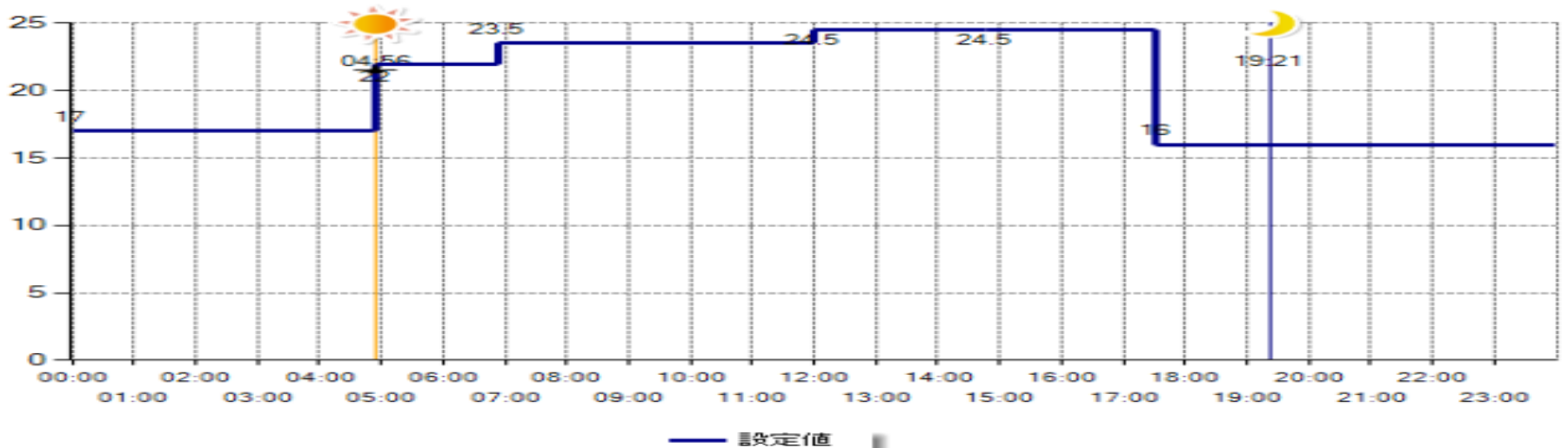
遮光カーテンの複合制御を試験的に稼働させたが、日中の高温対策としての効果が見られなかった。遮光カーテンが細霧冷房の下に設置されており細霧冷房を妨げるため、遮光カーテンの稼働を停止し、細霧冷房を稼働させた。

天窓制御設定(06/13現在)

複合制御



自律制御



※時間軸を合わせるため、スケジュール表の縦横比を変更しています。

(施設園芸SaaSより)