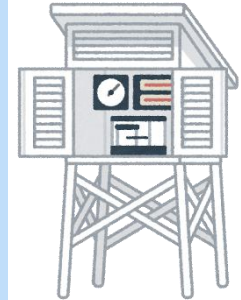
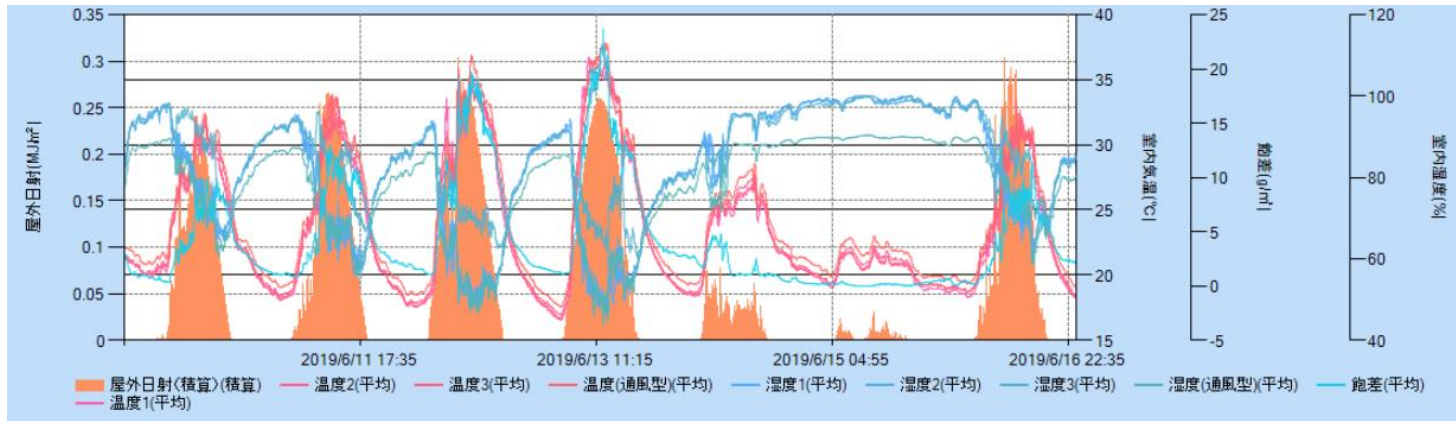


# Environmental Control Report (Week41)



Week41の室内温度・湿度・飽差および屋外日射量の推移 (施設園芸SaaSより)

Measurement		Week40	Week41	
積算日射量 (屋外)	MJ/m2	111.5	104.1	-7.36
屋外日中平均気温	℃	25.9	23.5	-2.38
屋外夜間平均気温	℃	21.0	19.5	-1.53
屋外24時間平均気温	℃	23.9	21.9	-2.02
日中平均気温	℃	27.8	26.8	-0.98
夜間平均気温	℃	21.8	20.5	-1.21
24時間平均気温	℃	25.4	24.3	-1.05
日中平均相対湿度	%	79.1	74.7	-4.43
夜間平均相対湿度	%	83.7	82.0	-1.71
24時間平均相対湿度	%	81.0	77.6	-3.36
日中平均飽差	g/m3	4.1	5.8	1.71

温度目標 : 昼25.0℃ 夜20.0℃

制御状況(06/17現在)

D1 4:54 - 11:59  
D2 12:00 - 17:31  
N1 17:32 - 23:59  
N2 0:00 - 4:53

天窗

暖房

温風暖房機 : 15℃

(別添)

遮光カーテン

細霧冷房

8:00~16:00  
気温25℃以上  
湿度80%以下  
→45s噴霧(45s休止)

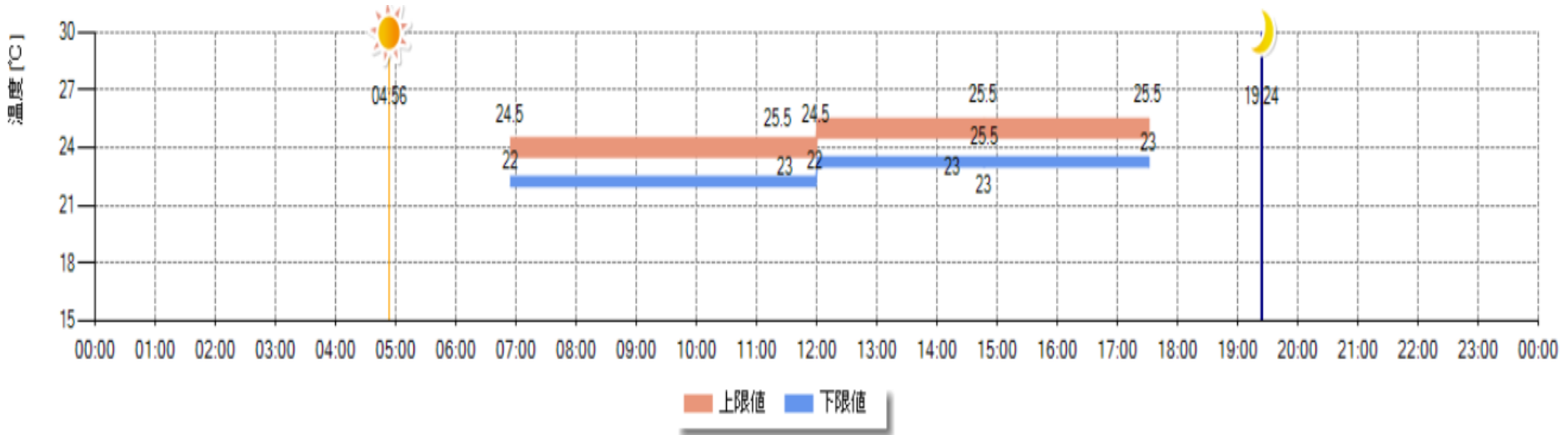
停止中

## Comment

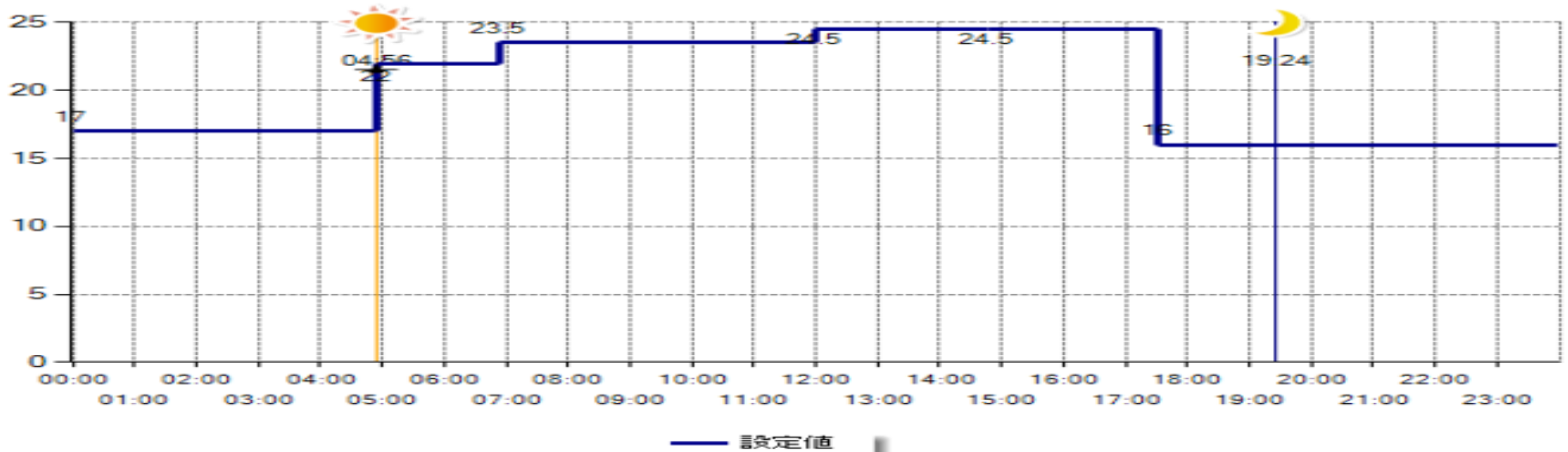
日中気温が30℃を超える日が多々見られる。高温対策として、細霧冷房や天窗制御の見直しを検討したい。また、金曜日と土曜日が悪天候だったため積算日射量や平均気温が減少したように思われる。

# 天窓制御設定(06/17現在)

## 複合制御



## 自律制御



※時間軸を合わせるため、スケジュール表の縦横比を変更しています。

(施設園芸SaaSより)