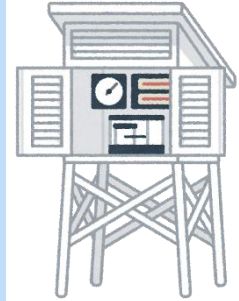
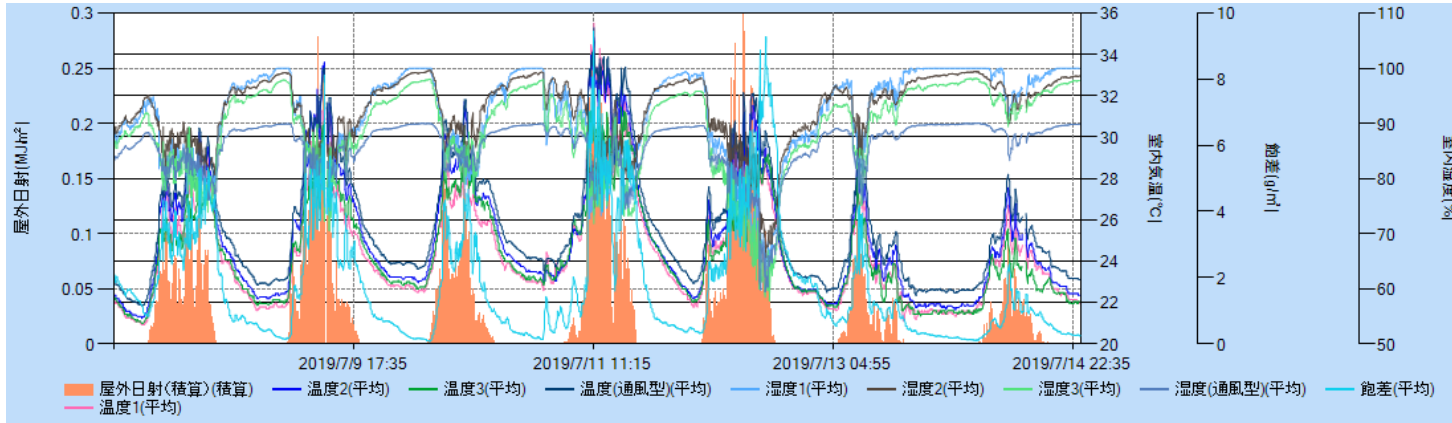


Environmental Control Report (Week45)



Week45の室内温度・湿度・飽差および屋外日射量の推移 (施設園芸SaaSより)

Measurement		Week44	Week45	
積算日射量 (屋外)	MJ/m2	88.6	56.4	-32.22
屋外日中平均気温	°C	26.3	25.7	-0.57
屋外夜間平均気温	°C	22.4	22.8	0.41
屋外24時間平均気温	°C	24.7	24.7	0.00
日中平均気温	°C	28.1	27.1	-1.06
夜間平均気温	°C	23.5	23.7	0.22
24時間平均気温	°C	26.3	25.7	-0.55
日中平均相対湿度	%	82.4	84.0	1.57
夜間平均相対湿度	%	87.6	88.2	0.58
24時間平均相対湿度	%	84.5	85.7	1.18
日中平均飽差	g/m3	3.5	2.5	-1.03

温度目標 : 昼25.0°C 夜20.0°C

制御状況(07/15現在)

天窗

(別添)

遮光カーテン

停止中

暖房

温風暖房機 : 15°C

細霧冷房

8:00~16:00
 気温25°C以上
 湿度80%以下
 →45s噴霧(45s休止)

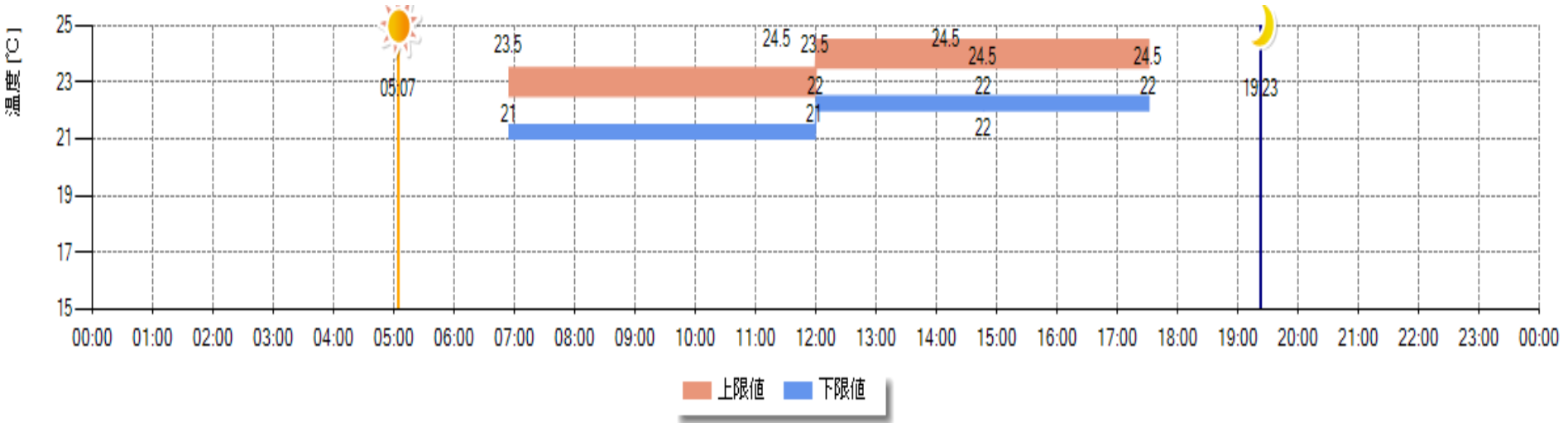
D1 4:54 - 11:59
 D2 12:00 - 17:31
 N1 17:32 - 23:59
 N2 0:00 - 4:53

Comment

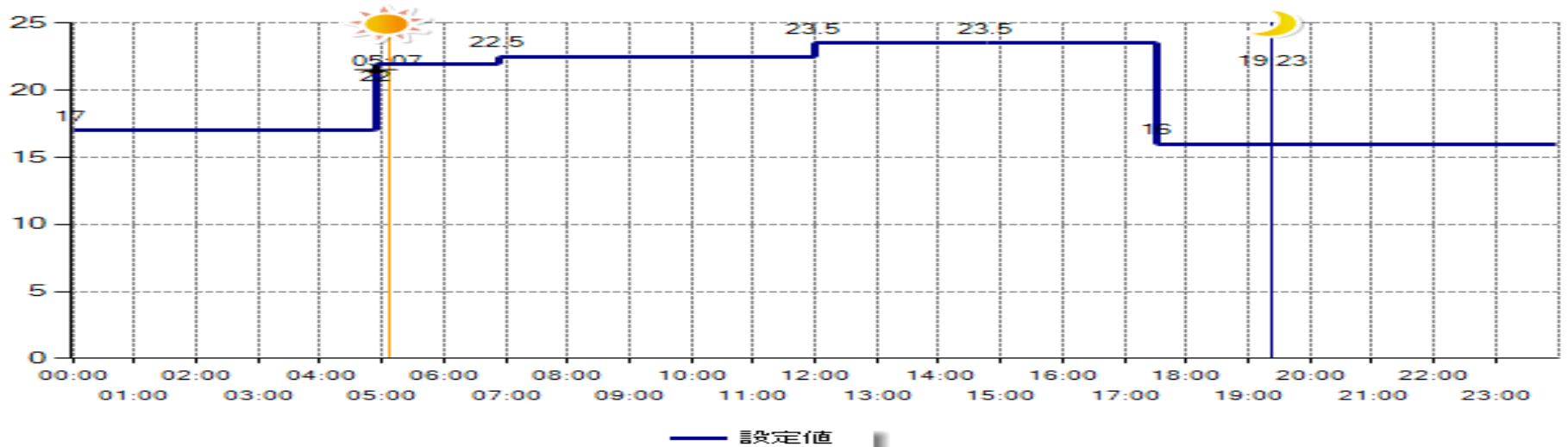
雨の日が多かったため、積算日射量が減少し、平均気温も低下した。また一方で、湿度は上昇した。側窓を開けたことによる平均温度の低下は確認できなかった。

天窓制御設定(07/15現在)

複合制御



自律制御



※時間軸を合わせるため、スケジュール表の縦横比を変更しています。

(施設園芸SaaSより)