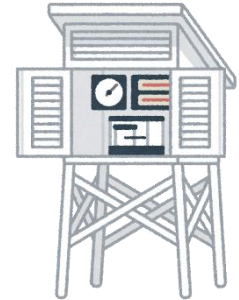
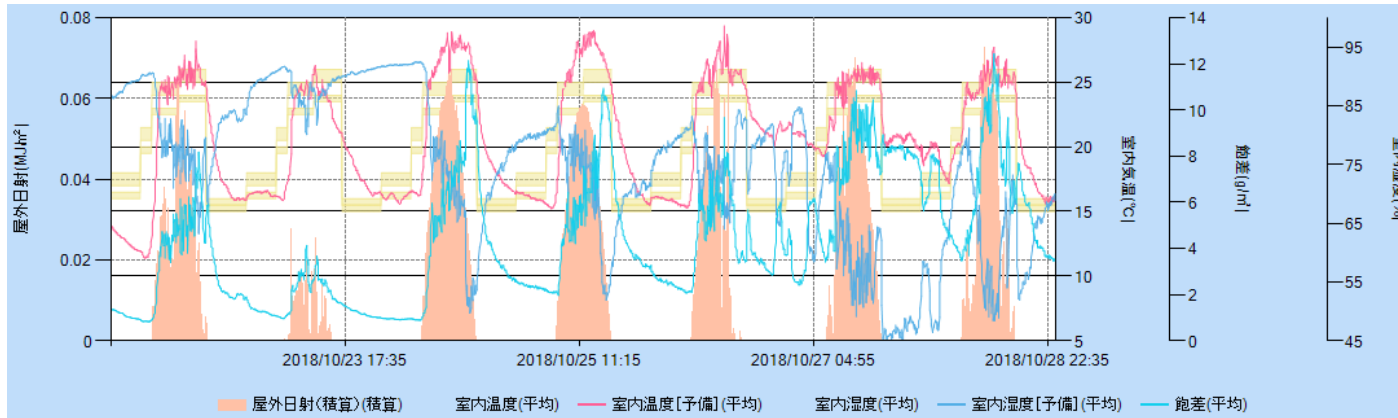


Environmental Control Report (Week8)



Week8の室内温度・湿度・飽差および屋外日射量の推移と複合制御目標(施設園芸SaaSより)

Measurement		Week7	Week8	
積算日射量(屋外)	MJ/m2	27.4	22.3	-5.14
屋外日中平均気温	℃			
屋外夜間平均気温	℃			
屋外24時間平均気温	℃			
日中平均気温	℃	24.2	24.2	-0.04
夜間平均気温	℃	16.3	17.7	+1.40
24時間平均気温	℃	20.0	20.7	+0.66
日中平均相対湿度	%	76.2	73.2	-2.98
夜間平均相対湿度	%	85.8	75.5	-10.32
24時間平均相対湿度	%	81.3	74.4	-6.84
日中平均飽差	g/m3	5.1	5.5	+0.40

温度目標：昼25.0℃ 夜17.0℃

制御状況(10/29現在)

D1 5:18 - 11:59
D2 12:00 - 17:28
N1 17:29 - 23:59
N2 0:00 - 5:17

天窗

D1 : 24.0℃
D2 : 25.0℃
N1 : 17.0℃
N2 : 19.0℃

暖房

7:00~9:00 17.0℃
N1 : 15.0℃
N2 : 15.0℃

保温カーテン

18:00~6:00 : 17.0℃

細霧冷房

9:00~15:00
気温24℃以上
湿度70%以下
→30s噴霧(20s休止)

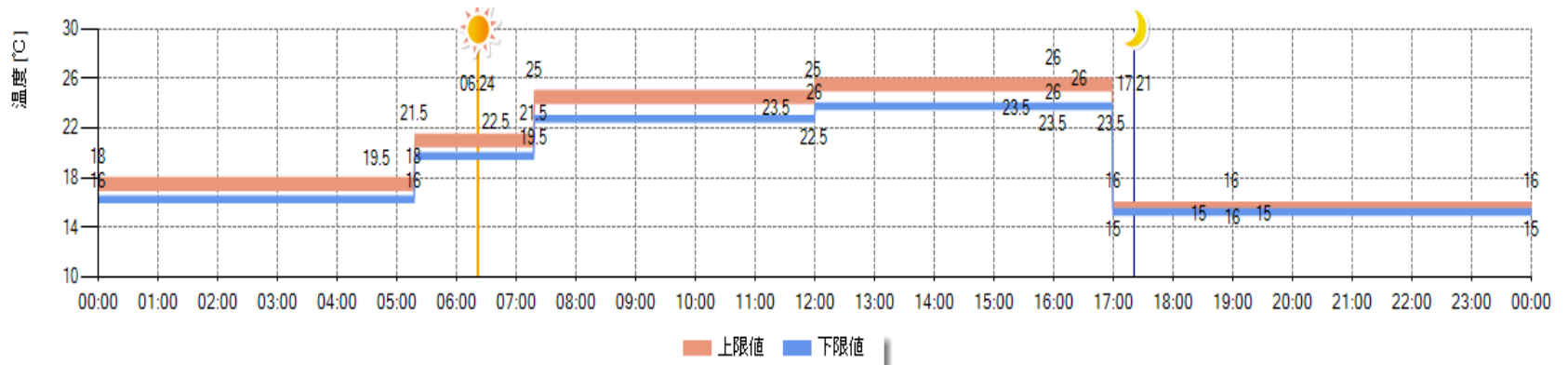
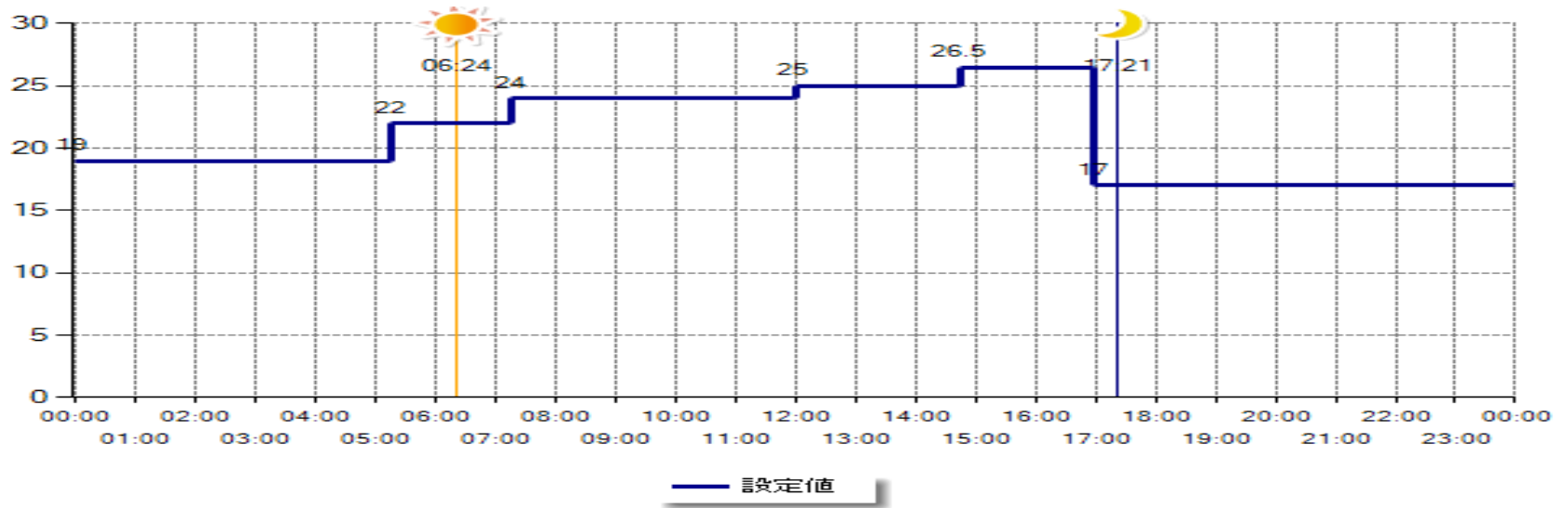
Comment

10/25(木) Neponシステム復旧。温湯管暖房と保温カーテンの運用を開始。

温室内の気温変化も比較的落ち着いてきたように思われる。

細霧冷房による結露が顕著にみられる模様。実験に影響を及ぼす可能性があるため、今後の運用を検討する必要有。

天窓制御設定(10/29現在)



※軸のスケールを合わせるため、スケジュール表の縦横比を変更しています。

(施設園芸SaaSより)