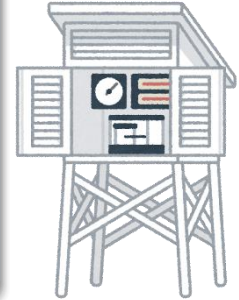
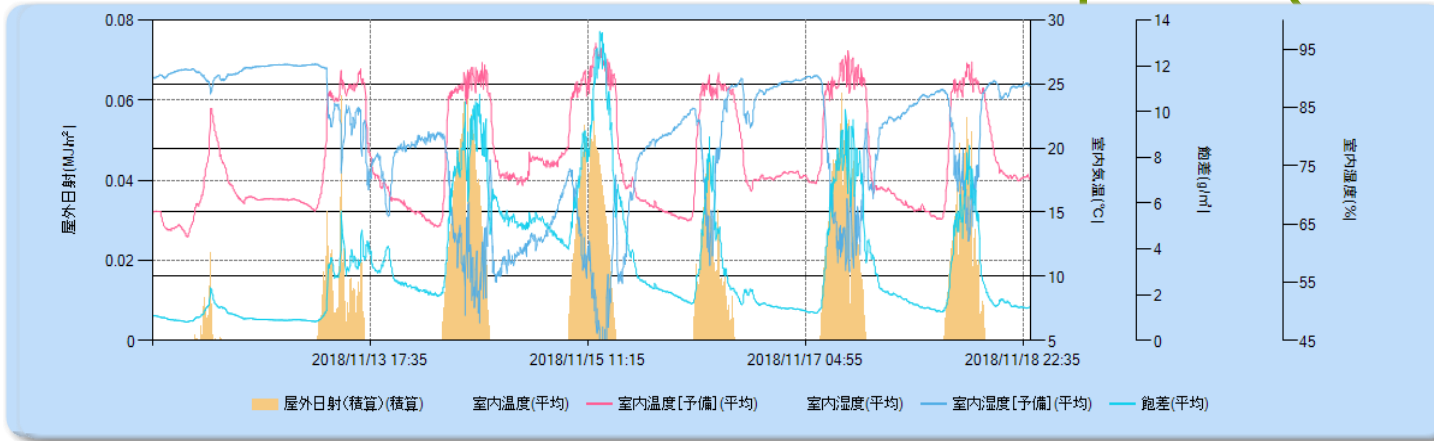


Environmental Control Report (Week11)



Week11の室内温度・湿度・飽差および屋外日射量の推移と複合制御目標(施設園芸SaaSより)

| Measurement | | Week10 | Week11 | |
|-------------|-------|--------|--------|-------|
| 積算日射量(屋外) | MJ/m2 | 20.8 | 15.1 | -5.69 |
| 屋外日中平均気温 | °C | 19.6 | 15.9 | -3.77 |
| 屋外夜間平均気温 | °C | 15.0 | 12.2 | -2.78 |
| 屋外24時間平均気温 | °C | 17.0 | 13.8 | -3.25 |
| 日中平均気温 | °C | 25.3 | 22.6 | -2.77 |
| 夜間平均気温 | °C | 18.1 | 16.6 | -1.50 |
| 24時間平均気温 | °C | 21.3 | 19.2 | -2.11 |
| 日中平均相対湿度 | % | 66.8 | 75.8 | +9.02 |
| 夜間平均相対湿度 | % | 73.2 | 81.0 | +7.83 |
| 24時間平均相対湿度 | % | 70.4 | 78.7 | +8.40 |
| 日中平均飽差 | g/m3 | 7.5 | 4.7 | -2.81 |

温度目標：昼25.0°C 夜17.0°C

制御状況(11/18現在)

D1 5:42 - 11:59
D2 12:00 - 17:08
N1 17:05 - 23:59
N2 0:00 - 5:41

天窓

D1 : 24.0°C
D2 : 25.0°C
N1 : 18.0°C
N2 : 19.0°C

暖房

17.0°C以下作動

保温カーテン

18:00~6:00 : 17.0°C

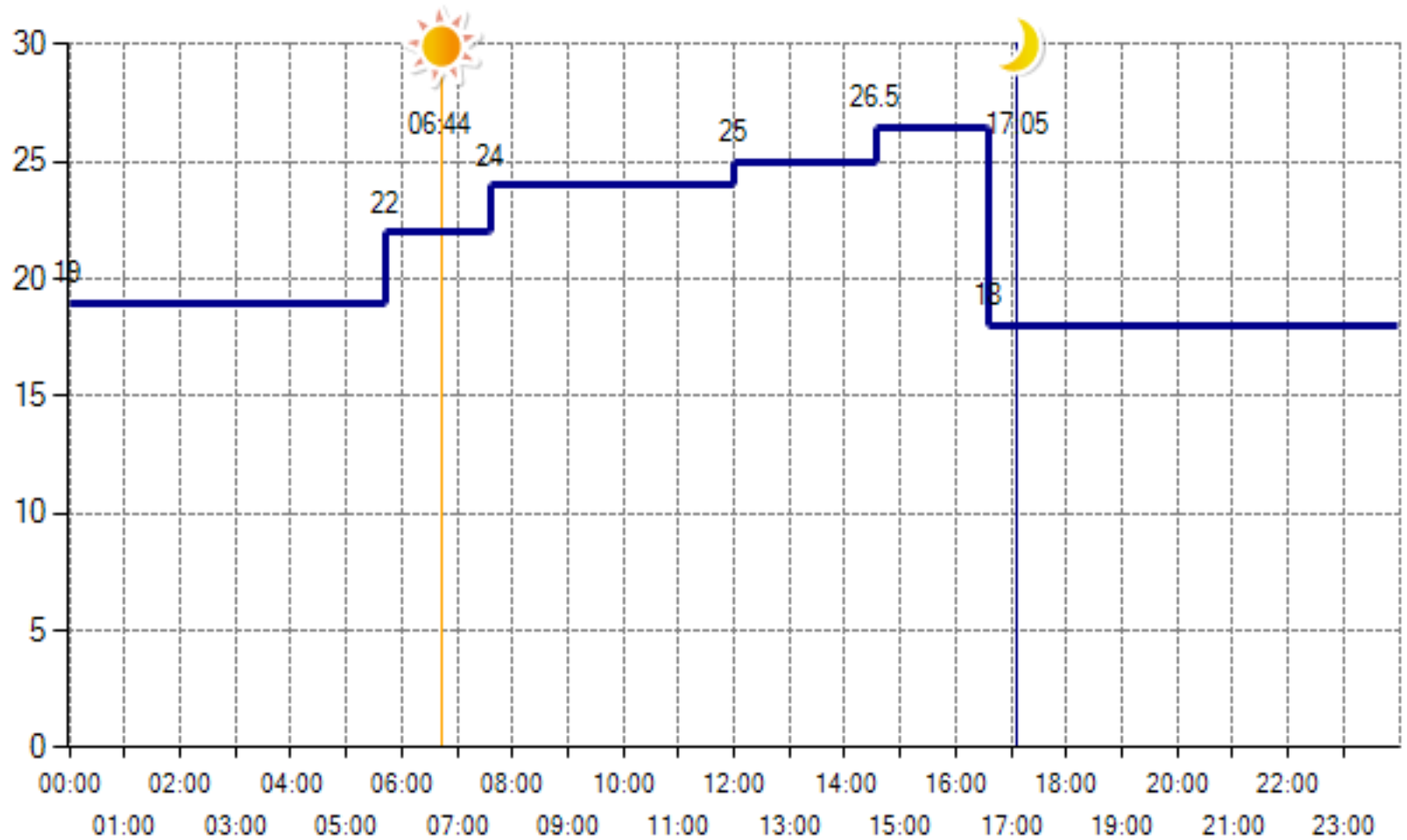
細霧冷房

9:00~15:00
気温が17.0°C以下
湿度が80%以上
→305噴霧(205休止)
実験のため
細霧停止

Comment

温湯暖房の関係により温室内温度は下がった。
天窓が高頻度で動いていたため、複合制御を切った。

天窓制御設定(11/18現在)



— 設定値