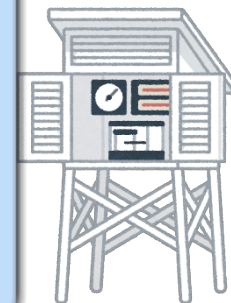
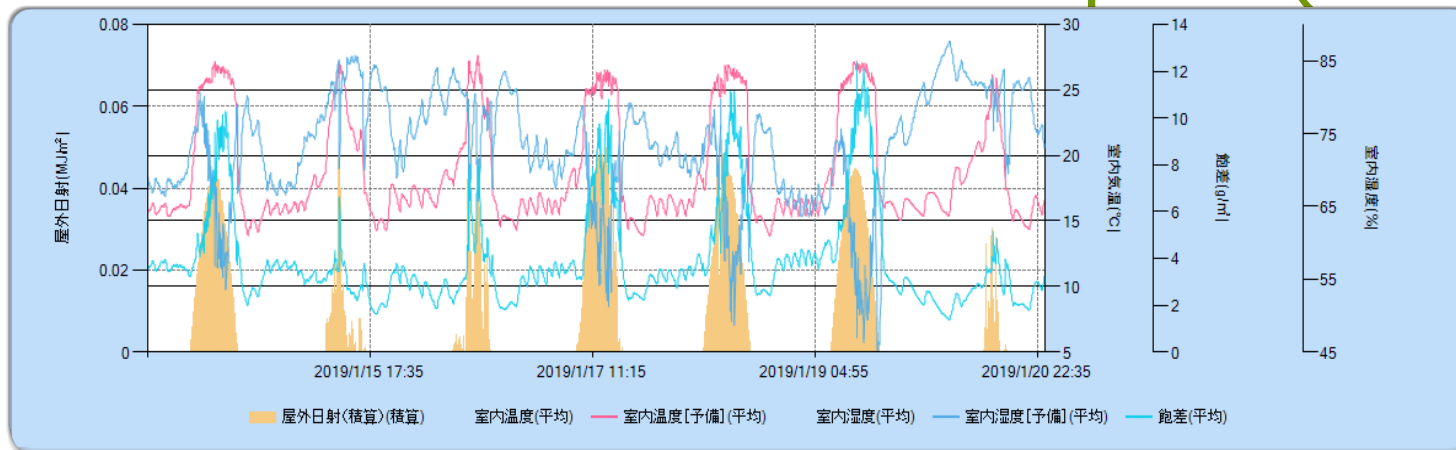


Environmental Control Report (Week20)



Week20の室内温度・湿度・飽差および屋外日射量の推移と複合制御目標(施設園芸SaaSより)

Measurement		Week19	Week20	
積算日射量(屋外)	MJ/m2	11.7	13.4	+1.71
屋外日中平均気温	℃	9.6	10.6	+1.02
屋外夜間平均気温	℃	6.3	6.9	+0.57
屋外24時間平均気温	℃	7.7	8.5	+0.77
日中平均気温	℃	22.2	22.5	+0.35
夜間平均気温	℃	16.1	16.0	-0.05
24時間平均気温	℃	18.6	18.8	+0.15
日中平均相対湿度	%	76.8	71.9	-4.91
夜間平均相対湿度	%	75.9	74.1	-1.81
24時間平均相対湿度	%	76.3	73.2	-3.13
日中平均飽差	g/m3	4.13	5.19	+1.05

温度目標：昼25.0℃ 夜16.0℃

制御状況(01/22現在)

D1	6:11 - 11:59
D2	12:00 - 16:27
N1	16:28 - 23:59
N2	0:00 - 6:10

天窓	暖房
D1 : 24.0℃	D1 : 18.0℃
D2 : 25.0℃	D2 : 21.0℃
N1 : 17.0℃	N1 : 14.5℃
N2 : 18.0℃	N2 : 14.5℃

保温カーテン
18:00~8:00
タイマー制御

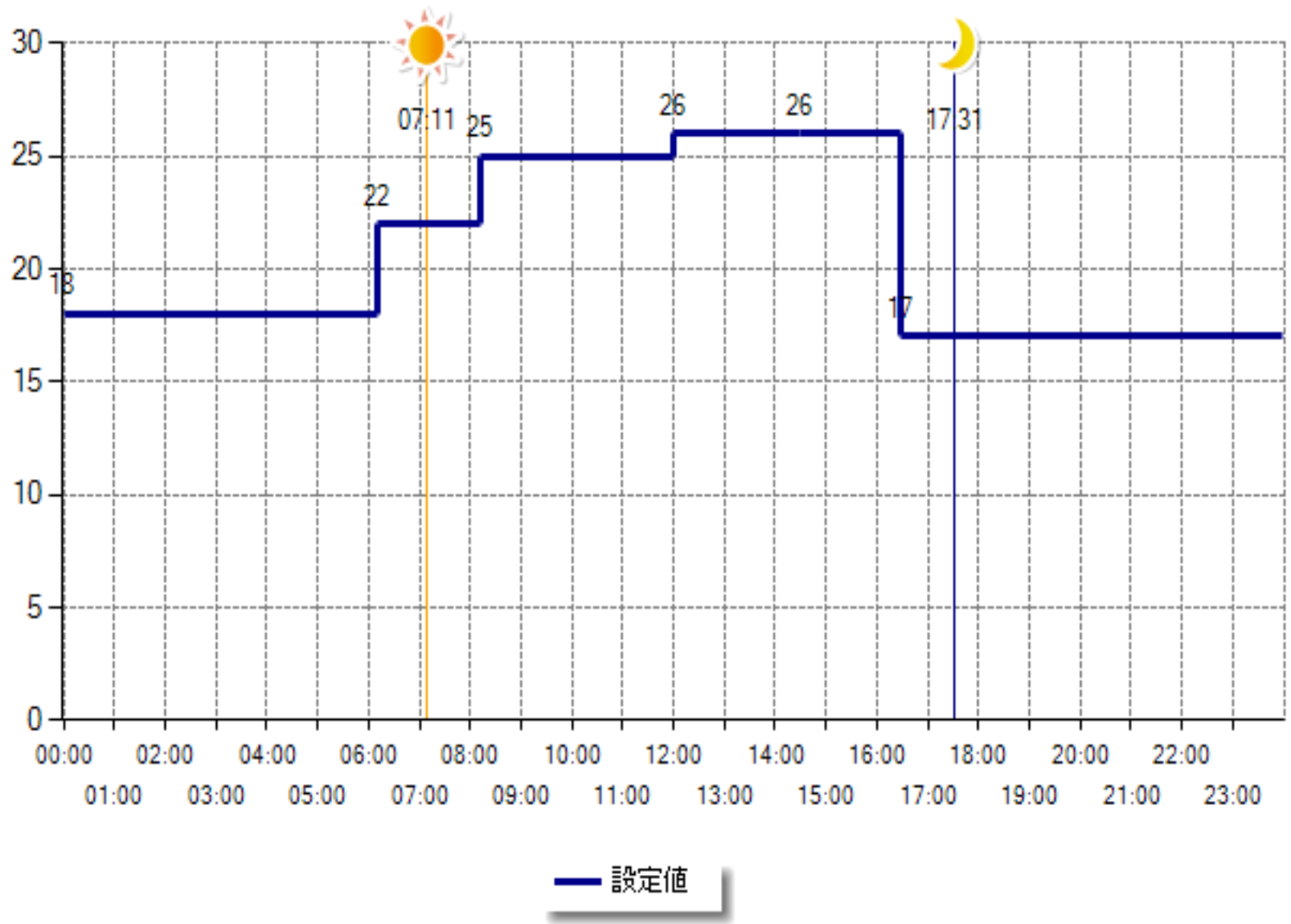
細霧冷房
9:00~15:00
気候に応じて停止
→305噴霧(205休止)

実験のため
湿細霧停止

Comment

栄養成長にかたよっているため、日較差をつけるために今週も日中平均気温が上げられるように天窓制御を検討したい。

天窓制御設定(01/22現在)



※軸のスケールを合わせるため、スケジュール表の縦横比を変更しています。

(施設園芸SaaSより)