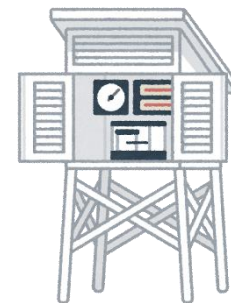
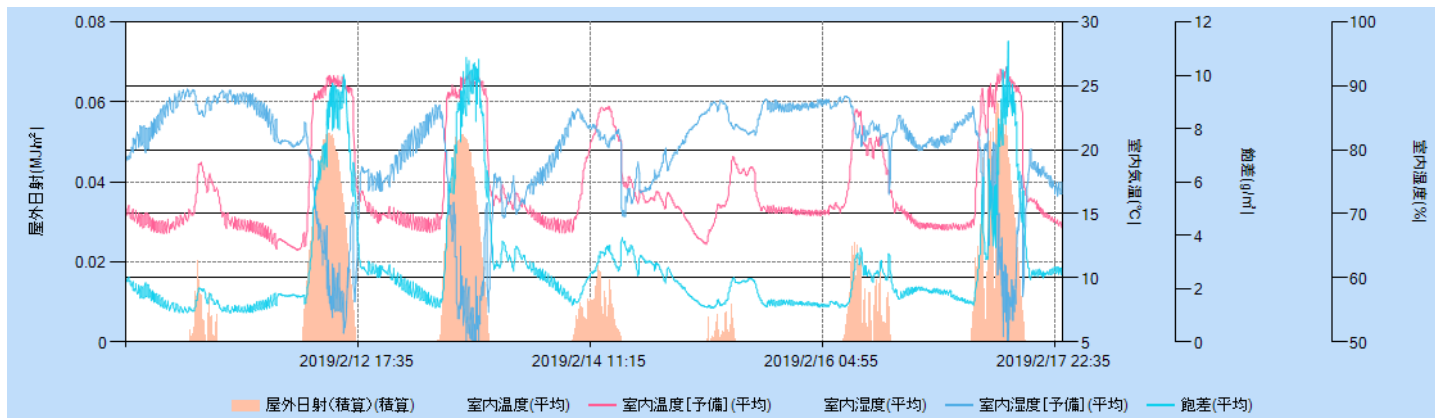


Environmental Control Report (Week24)



Week24の室内温度・湿度・飽差および屋外日射量の推移 (施設園芸SaaSより)

Measurement		Week23	Week24	
積算日射量 (屋外)	MJ/m2	13.9	12.8	-1.0
屋外日中平均気温	°C	11.0	8.7	-2.2
屋外夜間平均気温	°C	7.7	5.8	-1.9
屋外24時間平均気温	°C	9.2	7.2	-2.0
日中平均気温	°C	20.7	19.4	-1.3
夜間平均気温	°C	15.1	14.8	-0.3
24時間平均気温	°C	17.6	16.9	-0.7
日中平均相対湿度	%	78.1	77.4	-0.6
夜間平均相対湿度	%	82.7	80.8	-1.9
24時間平均相対湿度	%	80.6	79.3	-1.4
日中平均飽差	g/m3	3.85	3.71	-0.14

温度目標 : 昼25.0°C 夜16.0°C

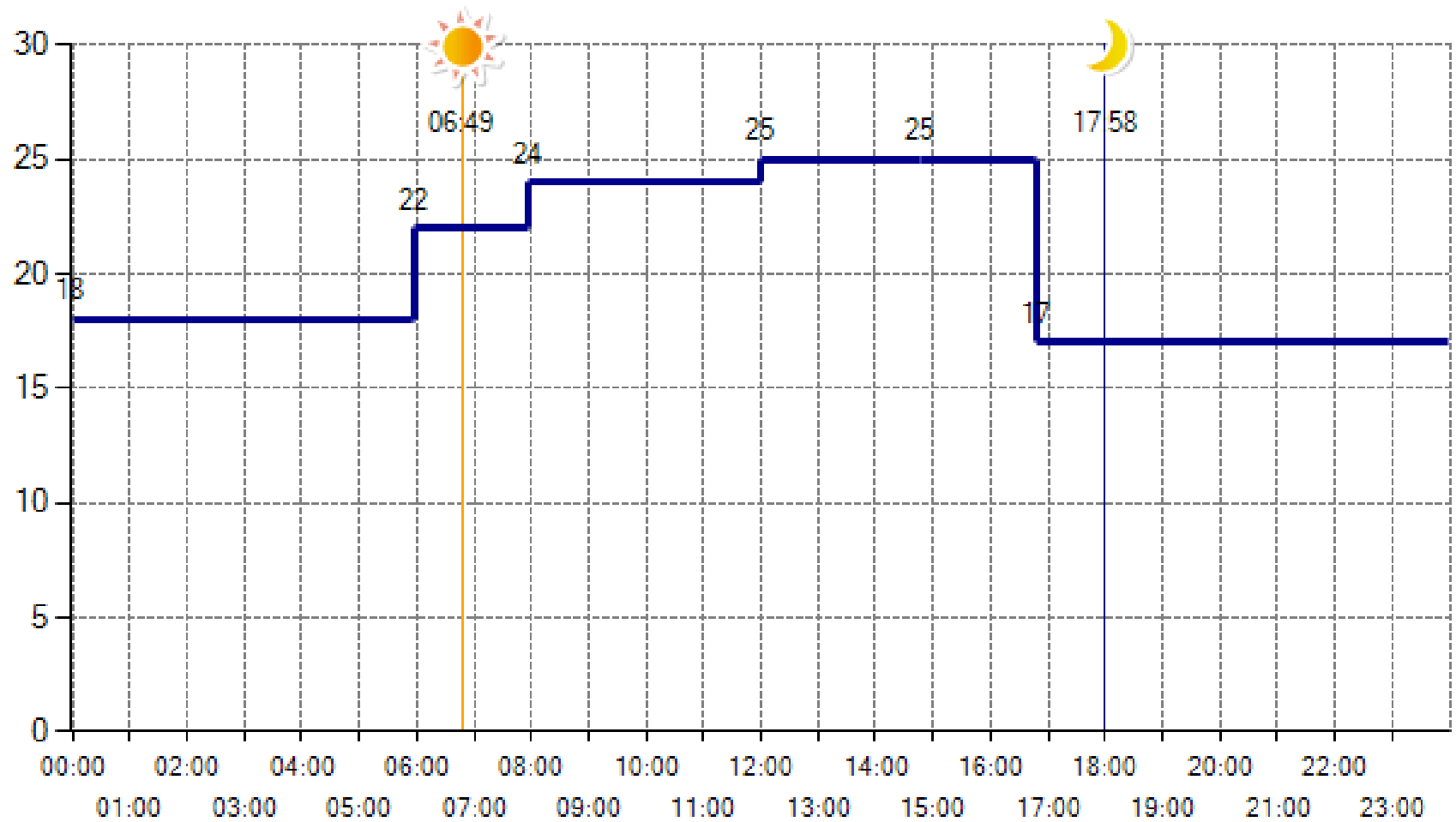
制御状況(02/19現在)

<p>天窗</p> <p>D1 : 24.0°C D2 : 25.0°C N1 : 17.0°C N2 : 18.0°C</p> <p>保温カーテン 18:00~8:00 タイマー制御</p>	<p>暖房</p> <p>温風暖房調整中 (夜間 : 14°C)</p> <p>細霧冷房 9:00~15:00 気温24°C以上 湿度70%以下 →30s噴霧(20s休止)</p>	<p>D1 5:57 - 11:59 D2 12:00 - 16:47 N1 16:48 - 23:59 N2 0:00 - 5:56</p>
--	--	---

Comment

温風暖房調整中のため、日中気温が上がりきらない日が散見された。安定すれば温度目標に近い制御が可能か。

天窓制御設定(02/19現在)



— 設定値