



Day One
Clear Views on your Markets

**Opiniepeiling omtrent de bouw
van een bergingsinstallatie voor
kernafval Mol-Dessel bij
bewoners van de streek.**

Day One
November 2019



Day One
Consumer science



Introductie en context

Laag- en middel actief kernafval heeft een levensduur van 300 tot 1000 jaar en moet bijgevolg worden opgeborgen in speciaal hiervoor ontworpen locaties. Er bestaan plannen om een bergingsinstallatie voor kernafval te bouwen op de grens tussen de gemeenten Mol-Dessel.

De exacte levensduur van dit kernafval is momenteel nog niet exact geweten vermits *Niras* nog niet precies weet hoeveel langlevende isotopen er in de bergingsinstallatie zullen worden geborgen.

Omwonenden maken zich zorgen over de impact en de mogelijke gevaren van een dergelijke bergingsinstallatie. Daarom werd aan Day One gevraagd een peiling uit te voeren over de aanvaardbaarheid van de berging van kernafval in hun streek en hen een platform te bieden hun mening hierover te geven.

Onderzoeksbureau Day One ontwikkelde hiervoor een onderzoek dat online werd uitgevoerd. Hiervoor werd het Day One panel aangesproken. Het Day One panel werd samengesteld volgens de huidige wetgeving en bevat momenteel meer dan 230.000 inschrijvingen voor het Belgisch grondgebied. Binnen de betrokken streek bevat het panel meer dan 10.000 respondenten.

Er werd een steekproef genomen van $n=500$ respondenten, wat een foutenmarge betekent van 4,3% (de gangbare norm is 5%). Hierbij werd een representatieve spreiding van respondenten in acht genomen op volgende parameters:

- Geslacht
- Leeftijd
- Gezinssituatie
- Sociale klasse

Een representatieve spreiding houdt in dat de steekproef op basis van deze parameters identiek is aan de totale in acht genomen populatie. Deze populatie werd gedefinieerd als inwoners van volgende gemeenten:

- Mol 2400
- Dessel 2480
- Balen 2490
- Geel 2440
- Meerhout 2450
- Retie 2470.

Uit het totale Day One panel werden deelnemers geselecteerd die wonen in deze gemeenten. Respondenten krijgen dan een uitnodigingsmail met een link voor het openen van de vragenlijst. De bevraging werd aangekondigd als "onderzoek over de streek". Er werd vooraf geen melding gemaakt van het onderwerp zodat dit niet sturend zou kunnen zijn voor personen die al dan niet een mening hebben over de kwestie.

In de volgende pagina's zullen de resultaten worden meegedeeld over de antwoorden van de respondenten. Het onderzoek bevatte slechts 3 vragen.



Online bevraging op basis van het Day One panel.

Voor dataverzameling werd de Day One databank aangesproken. **Deze databank werd door Day One zelf opgebouwd door rekrutering en inschrijving via de rekruteringswebsites van Day One.** Dit houdt in dat de databank werd samengesteld via het opt-in principe: inschrijvers hebben zelf geopteerd voor deelname en hebben hun goedkeuring gegeven om te worden uitgenodigd voor deelname bij online enquêtes.

Day One gebruikt hiervoor geen aangekochte databanken, verrijkte databanken of databanken van derden. Alle adressen werden zelf verzameld volgens de Europese wetgeving hieromtrent op basis van het opt-in principe. Inschrijvers kunnen ook op elk moment uitschrijven zodat ze niet meer kunnen uitgenodigd worden voor latere bevragingen. **De databank van Day One bevat momenteel meer dan 320.000 geregistreerde, actieve opt-in deelnemers voor het Belgisch grondgebied en is conform met de GDPR wetgeving.** De omvang en spreiding van het Day One panel laat toe om een representatieve steekproef te garanderen en een nieuwe steekproef samen te stellen die bestaat uit volledig nieuwe respondenten.

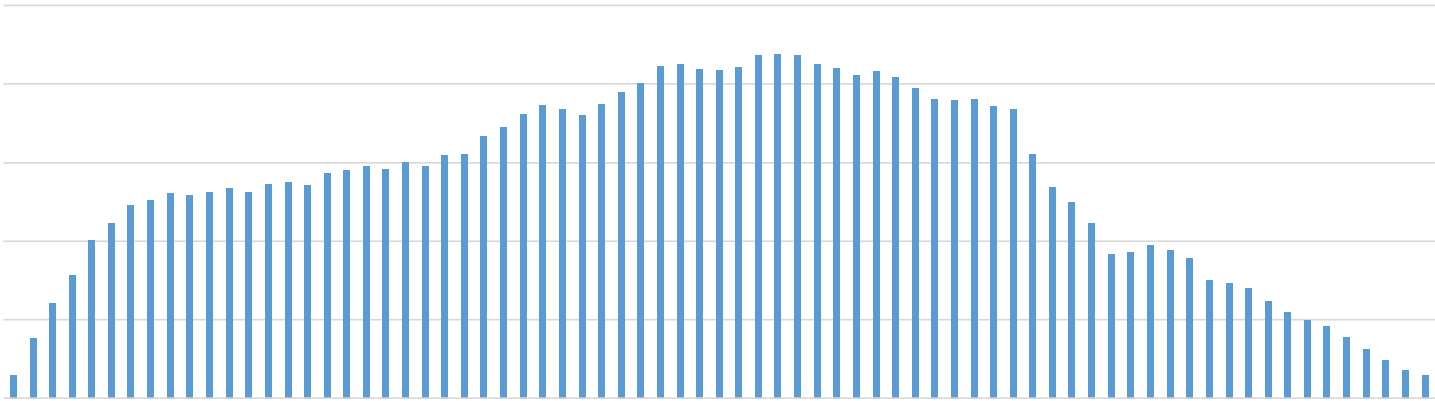
Spreiding op basis van densiteit (aantallen per postcode)



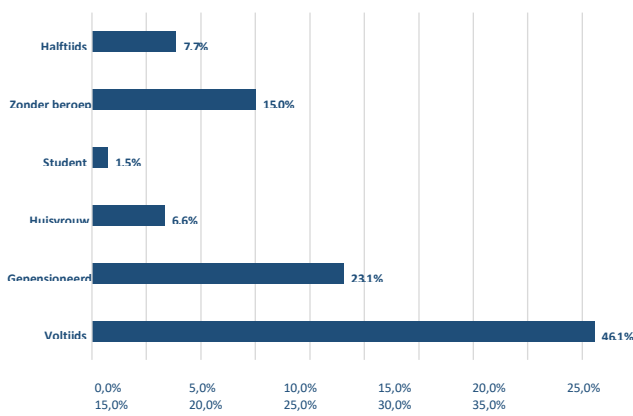
Spreiding op basis van geografische dekking (aanwezige postcodes)



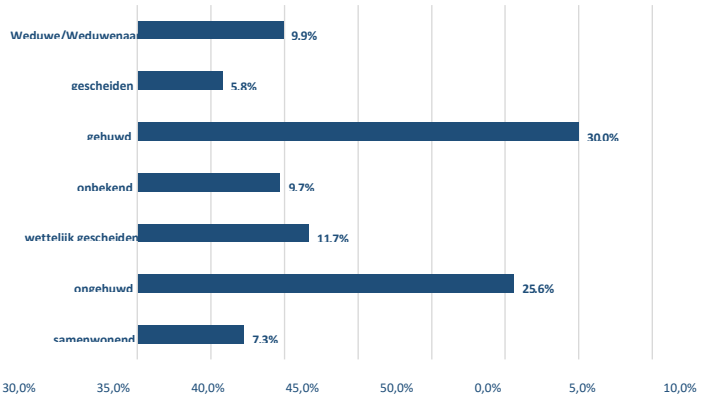
Day One databank: Spreiding op basis van leeftijd: (18-90)



Professionele situatie:



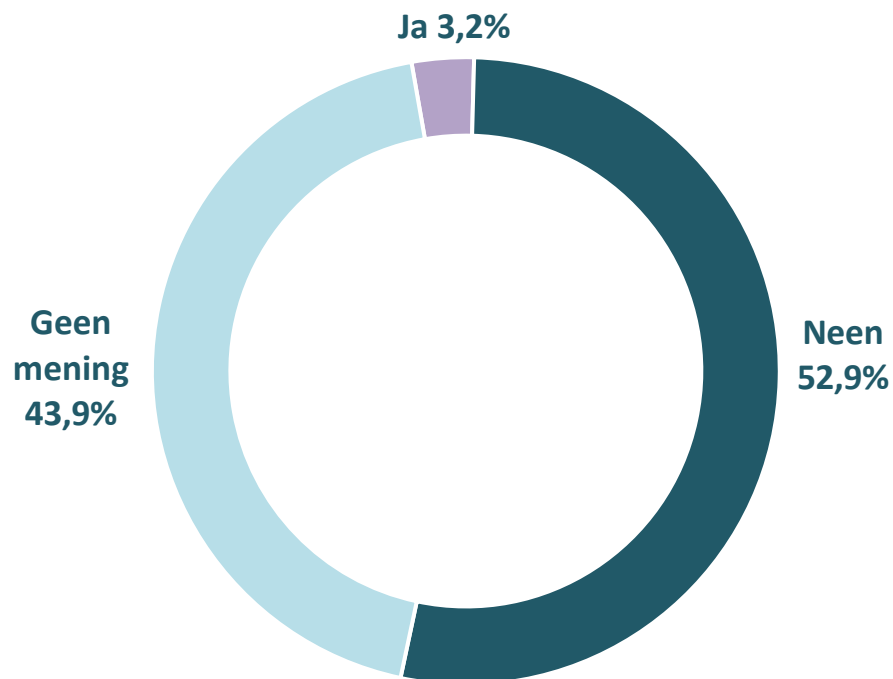
Gezinssituatie:



Onderzoeksresultaten

Vraag 1: Alle Belgisch laag- en middelactief kernafval met levensduur van min.300 tot 1000 jaar zal volgens de huidige plannen op de grens tussen Mol en Dessel worden geborgen.

Bent u het er mee eens dat al dit gevaarlijke radioactief afval definitief en onomkeerbaar in de Kempen geborgen wordt?

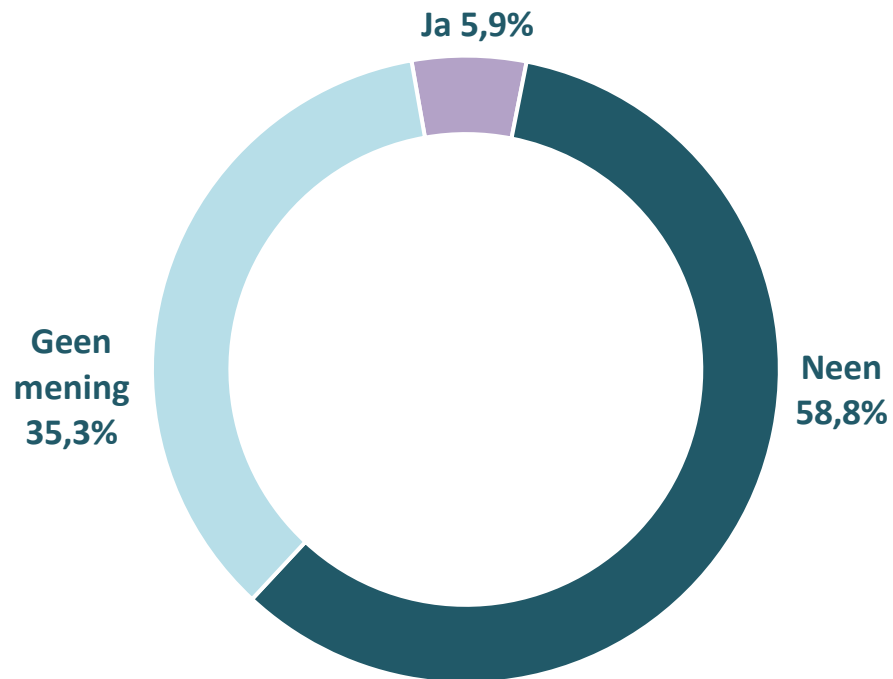


Wat direct opvalt is dat meer dan de helft resoluut Neen zegt. Slechts 3,2% van de bevroagden gaat akkoord. Daarnaast zien we dat bijna de helft "geen mening" aangeeft. Dit kan een indicatie zijn dat het een als moeilijk onderwerp wordt beschouwd of dat mensen zich niet goed bewust zijn van de plannen.



Vraag 2: Voor het hoog- en middel actief kernafval met oneindige levensduur wordt de optie van definitieve en onomkeerbare berging in kilometerslange ondergrondse galerijen naar voor geschoven.

Zou u het ermee eens zijn indien op termijn ook dit eeuwig stralende kernafval in de Kempense ondergrond zou geborgen worden?

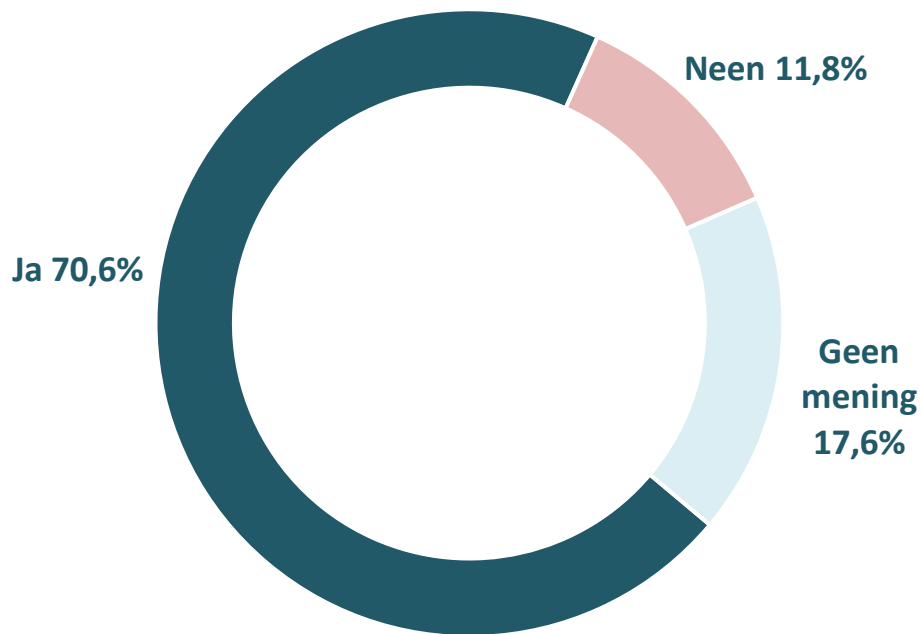


Hier zien we dat de meningen al iets meer gepolariseerd zijn. Bijna 6 op 10 zegt resoluut Neen, terwijl slechts 6% uitdrukkelijk akkoord gaat.



Vraag 3: De nucleaire activiteiten in de Kempen hebben sinds de jaren 1950 een aanzienlijke radioactieve besmetting van de omgeving veroorzaakt waaronder de decennialange lozingen van radioactieve afvalwaters in de Molse Nete.

Bent u van mening dat deze lozingen in het milieu moeten stoppen zodat eindelijk de zwaar besmette oevers van de Molse Nete kunnen worden gesaneerd?



Hier zijn meningen nog meer uitgesproken. 7 op 10 respondenten zeggen Ja, 12% zegt neen.



Algemene conclusies.

Het is duidelijk dat het een moeilijk onderwerp betreft. Een kleine minderheid is akkoord met de berging van nucleair afval in de streek. Een groot aantal mensen zijn resoluut tegen de plannen. Toch blijken ook veel mensen niet echt een mening te hebben.

Meningen worden meer uitgesproken wanneer het gevaar reëler wordt. Meer bewoners zijn tegen de plannen wanneer we van laag- en middelactief afval gaan. Nog meer bewoners zijn tegen de lozing van afvalwater in de natuur.

De resultaten geven duidelijk aan dat minimum de helft tot 70% van de lokale bevolking niet akkoord gaat met de plannen voor bergingsinstallaties in de streek. Slechts enkelen zijn er echt voor te vinden. Ook is het duidelijk dat een groot aantal mensen niet echt een mening heeft. Dat kan de oorzaak zijn van onverschilligheid, maar anderzijds ook van onwetendheid.



Day One

November 2019

www.DayOne.be

info@DayOne.be

