

Puszcza Białowieska

raport **z dewastacji** w 2017 roku

Obóz dla Puszczy, Greenpeace, Fundacja Dzika Polska

Puszcza Białowieska to skarb!

Puszcza Białowieska to las wyjątkowy na skalę światową i **najcenniejszy obiekt przyrodniczy w Polsce**, jedyny wpisany na listę **światowego dziedzictwa UNESCO**.

To najlepiej zachowane fragmenty **nizinnych lasów liściastych i mieszanych** w Europie. Na znacznym obszarze zachodzą tu **niezakłócone bezpośrednią ingerencją człowieka** procesy przyrodnicze.

To **centrum różnorodności biologicznej** na skalę europejską.

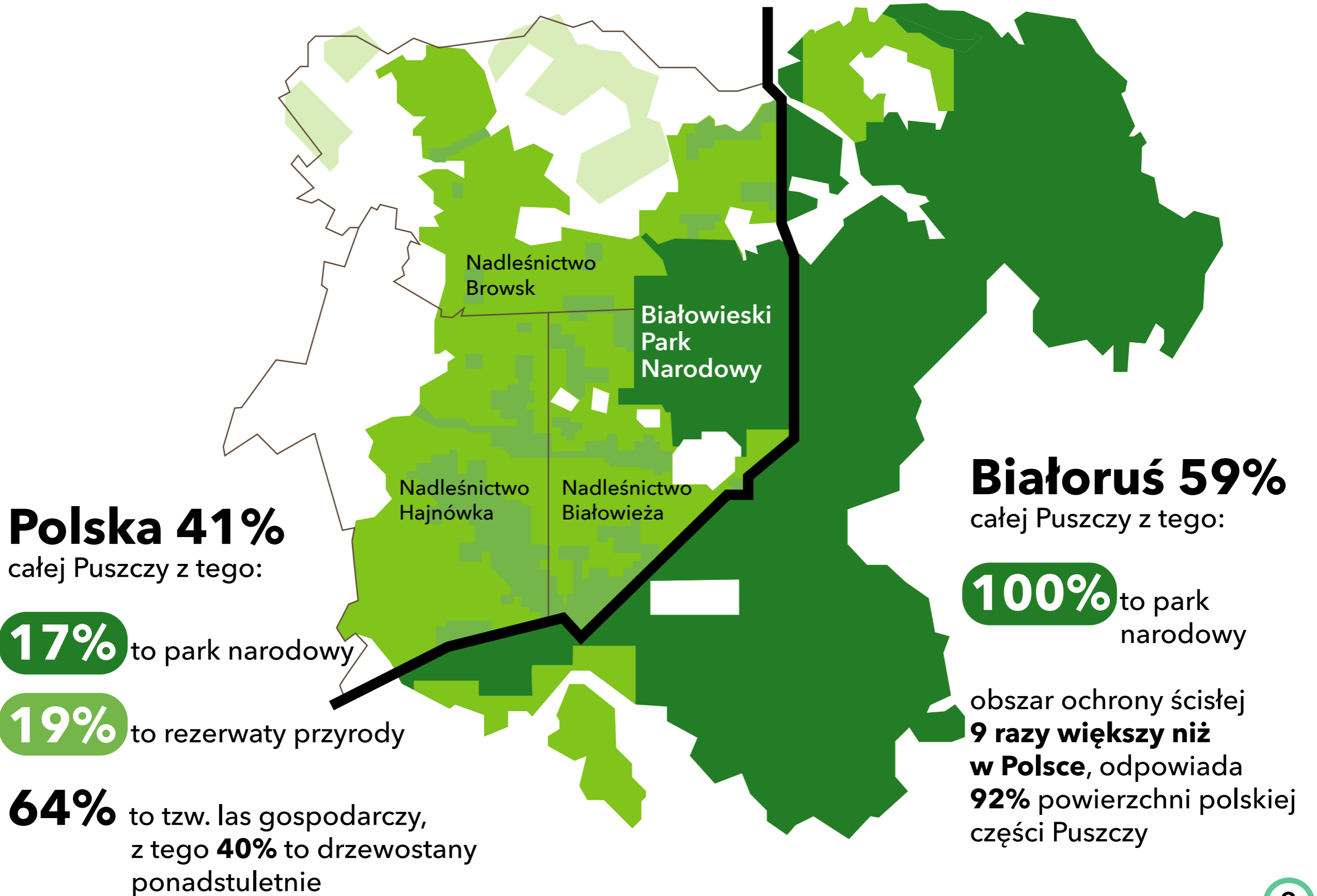
Żyje tu **najliczniejsza na świecie populacja żubra**, największego ssaka lądowego Europy.

To **600-letnia tradycja ochrony** zapoczątkowana przez polskich królów i prowadzona przy udziale lokalnych społeczności.

To naturalne laboratorium badawcze - **ponad 5 tys. publikacji naukowych!**

To atrakcja turystyczna. W 2016 r. w samym Rezerwacie Pokazowym Żubrów gościło **160,5 tys. osób**.

Puszcza Białowieska



2017 Najgorszy rok dla Puszczy Białowieskiej od 30 lat



Lasy Państwa wycięły

190 tys. m³ drewna

to:

około 180 tys. wyciętych drzew

to cztery razy więcej niż dozwolony średni roczny poziom cięć

do ich wywiezienia
potrzeba by

6 tys. TIR-ów



→ **4500 km** długości
miałaby linia ułożona
z tych drzew

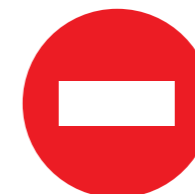


Od 2012 r. średni roczny
poziom cięć powinien wynosić

48 tys. m³

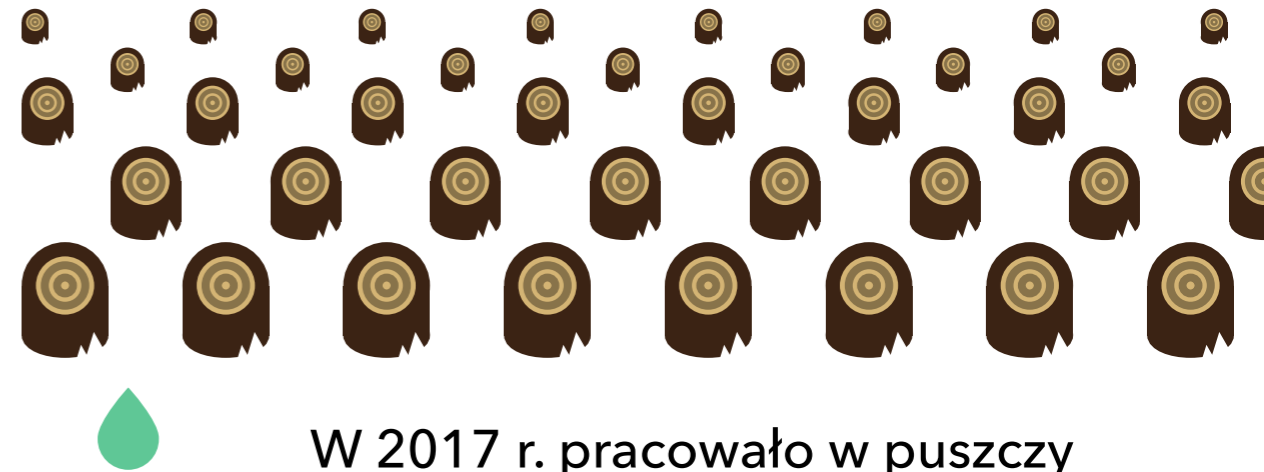
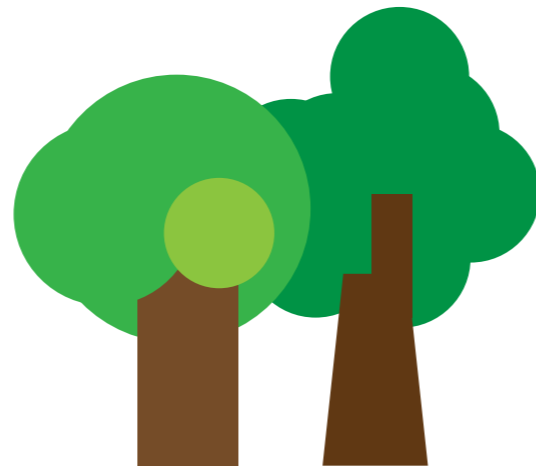
↓
**30
mln zł**

przychodu
ze sprzedaży
wyciętego
drewna
dla Lasów
Państwowych



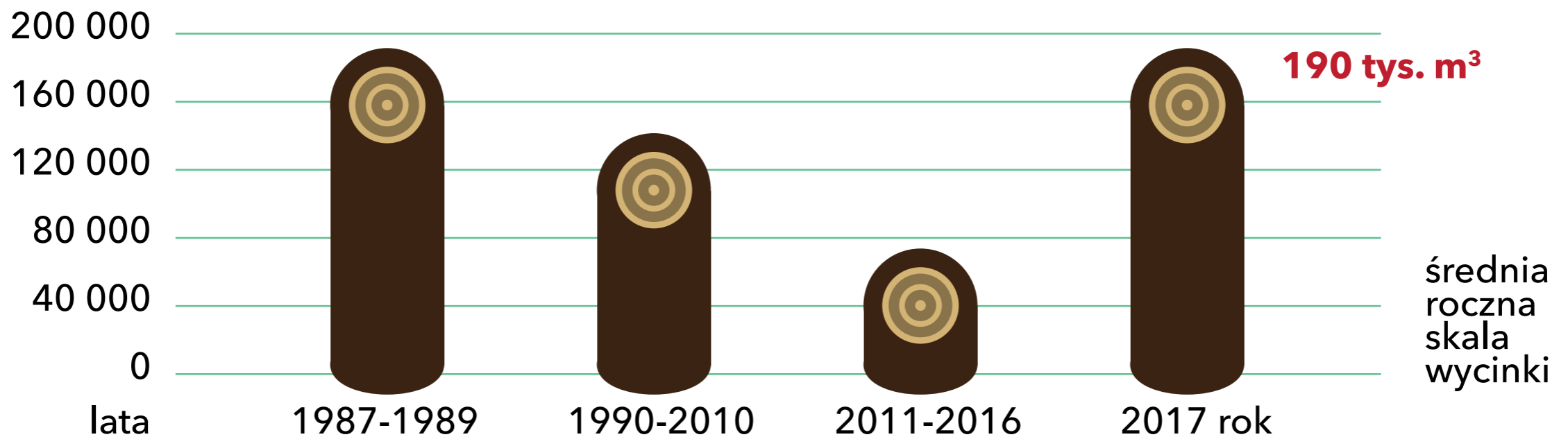
nadleśnictwa
zakazują wstępu
na rozległe obszary
Puszczy, gdzie
prowadzona jest
wycinka

Po raz pierwszy zastosowano harwestery



1 harvester = 300 ściętych drzew dziennie

W 2017 r. pracowało w puszczy **jednocześnie 5 harwesterów!**



Ostatnia wycinka na taką skalę miała miejsce **30 lat temu.**

Opinia publiczna jest zbulwersowana masową wycinką Puszczy Białowieskiej



Od maja do października 2017 r. odbyło się
**40 pokojowych blokad sprzętu
do wycinki i wywozu drewna.**

Na www.kochampuszcze.pl

185 tys. osób

podpisało petycję, domagając się objęcia
całej Puszczy Parkiem Narodowym. **1,5 tys. osób**
zaangażowało się w działania **Obozu dla Puszczy.**



2017 - naruszenia planu urządzenia lasu

Plan Urządzenia Lasu to dokument uchwalony na lata 2012-2021.

Jest **kompromisem celów ochronnych i gospodarczych** (średni roczny pułap cięć ustalono na 48 tys. m³), na którego podstawie nadleśnictwa realizują gospodarkę leśną.

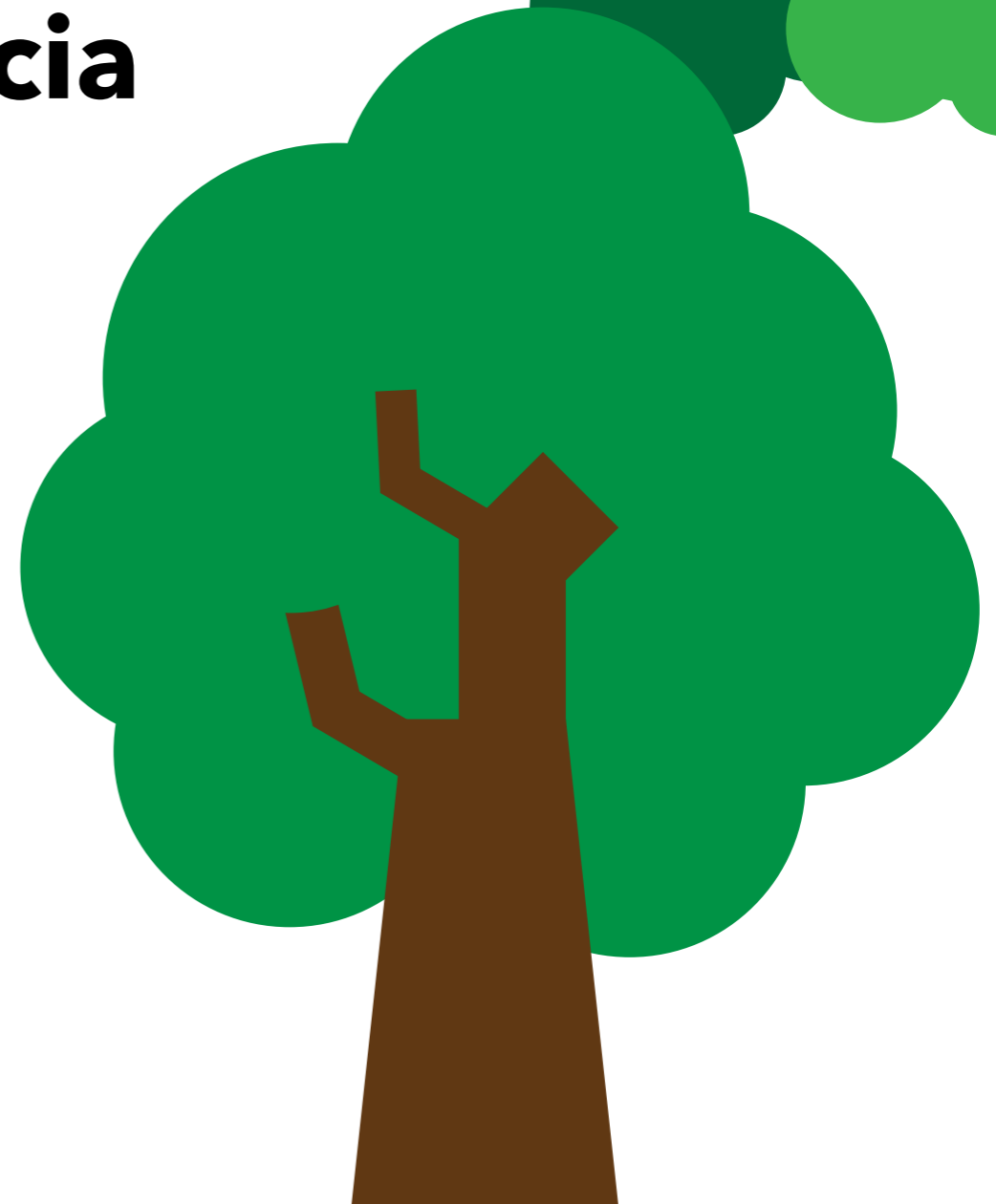
Nadleśnictwo Białowieża wyczerpało limit wycinki już w 2016 r. W marcu tego samego roku, na wniosek Lasów Państwowych, min. Jan Szyszko zatwierdził aneks, który **trzykrotnie zwiększył limit cięć.**

Wywołało to **protesty społeczne, również osób mieszkających w regionie Puszczy i okolicach, sprzeciw środowisk naukowych,** wszczęcie postępowania przeciwko Polsce przez **Komisję Europejską,** co doprowadziło do sprawy przed **Trybunałem Sprawiedliwości Unii Europejskiej.**

2017 - drzewostany ponadstuletnie - nielegalne cięcia

Drzewostany ponadstuletnie stanowią o wyjątkowej wartości Puszczy Białowieskiej, bo **powstały samoistnie**, bez pomocy człowieka - **rozwijały się, obumierały i rozkładały na miejscu**. Martwe drzewa są warunkiem występowania **bogactwa organizmów typowych dla starego lasu**, tysiące gatunków bezkręgowców i grzybów.

Występują tu **starodrzewy grądowe** - unikatowe na skalę Europy żyzne, **wielogatunkowe lasy liściaste**, zamienione gdzie indziej w Europie na pola uprawne.

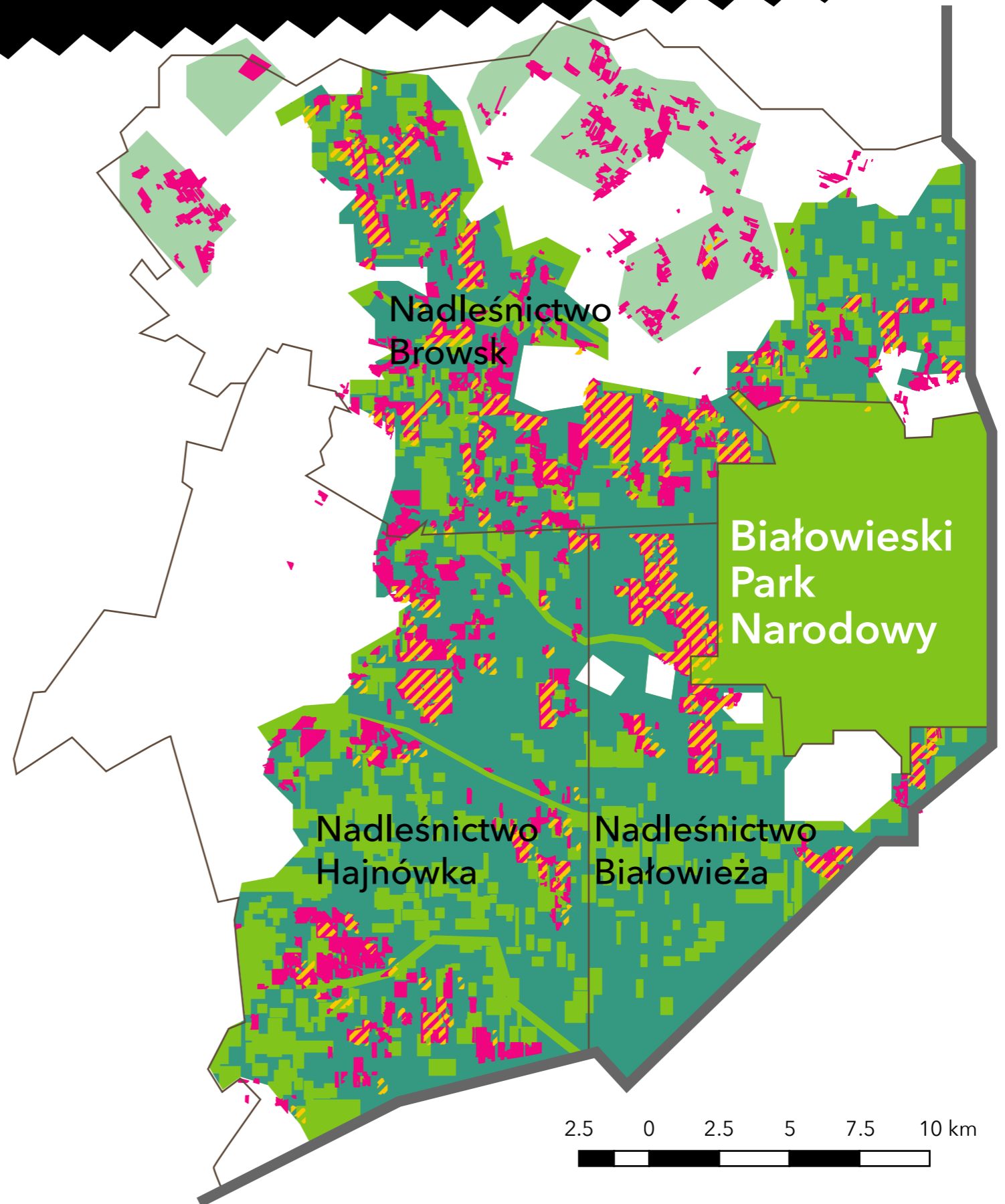


Mapa cięć z 2017 roku

Drzewostany grądowe

Wydzielenia leśne, w których w 2017 r. prowadzone były cięcia

Ponad **52%** cięć prowadzonych było w **drzewostanach ponadstuletnich**

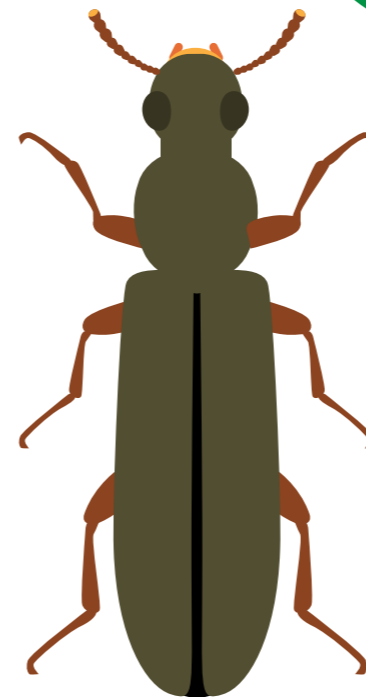


Wycinka szkodzi gatunkom chronionym przez prawo UE

wyginęły już w większości europejskich lasów, ze względu na niedobór martwego drewna

niestety także w Puszczy Białowieskiej ich siedliska są niszczone

potrzebują do życia **martwego drewna**



chronione chrząszcze:
zgniotek cynobrowy i ponurek Schneidera

wg danych Lasów Państwowych **ponad 14 %** martwych świerków - drzew wycinanych w 2017 r. było zasiedlanych przez **chronione chrząszcze**

Wycinka szkodzi chronionym ptakom

Plan Zadań Ochronnych Natura 2000, przyjęty w 2015 r. uznał **ochronę tych ptaków za priorytet.**



Ptaki tracą rewiry, bo wycinane są starodrzewy oraz usuwane są martwe i zamierające drzewa, w których zakładają dziuple lęgowe.

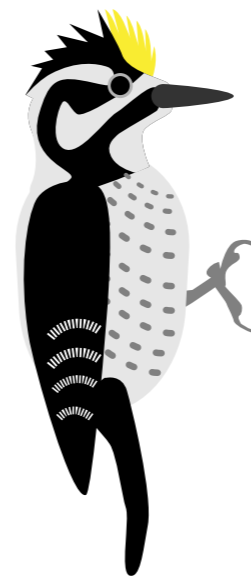
W 2017 r. wyręby prowadzono na:



52%
terytoriów **sóweczki**



43%
terytoriów **włochatki**



38%
terytoriów **dzięcioła trójpalczastego**
(Nadleśnictwo Białowieża)

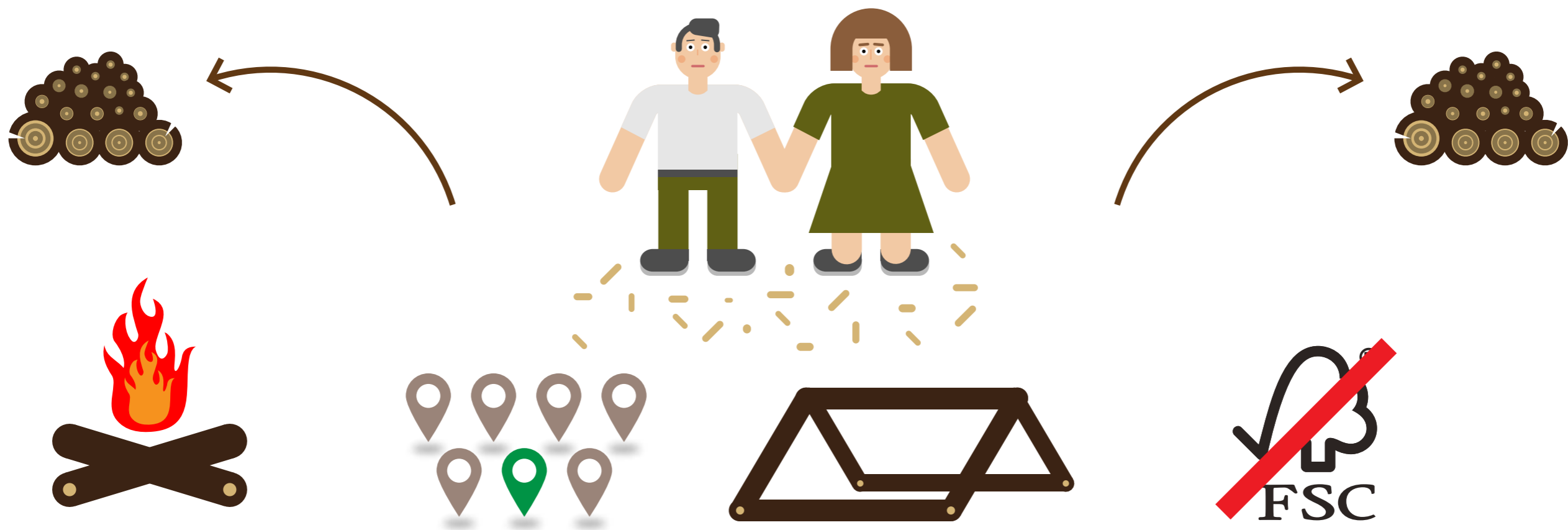


55%
terytoriów **dzięcioła biało-grzbietego**
(Nadleśnictwo Białowieża)

2017 - sprzedaż drewna z Puszczy

Drewno z Puszczy wycina się i sprzedaje w całej Polsce. Tylko niewielka część trafia na rynek lokalny.

Mieszkańcom brakuje drewna na opał



w 2007 r. **25%** drewna sprzedano jako drewno opałowe dla mieszkańców, w 2017 r. już tylko **4%**

ze 127 firm, które kupiły drewno w 2017 r. było **tylko 18** odbiorców z powiatu hajnowskiego

większość sprzedawanego drewna przeznaczana jest na palety, szalunki budowlane i więźby dachowe

puszczańskie nadleśnictwa są jednymi z niewielu w kraju, które **nie mają** certyfikatu zrównoważonej gospodarki leśnej **FSC**

Postanowienie Trybunału Europejskiego i co z tego?



27 lipca i 20 listopada 2017 r. **Trybunał Sprawiedliwości Unii Europejskiej** w Strasburgu zobowiązał Polskę do **zaprzestania aktywnej gospodarki leśnej w najcenniejszych chronionych drzewostanach oraz na siedliskach chronionych gatunków**, ze względu na grożącą poważną i nieodwracalną szkodę dla siedlisk i integralności obszaru Natura 2000.

Tymczasem dalej wycinano drzewa:

Wycinki po 27 lipca 2017 r.

Nadleśnictwo Hajnówka:

25 562 m³

Nadleśnictwo Browsk:

36 668 m³

Nadleśnictwo Białowieża:

brak danych

Wycinki po 20 listopada 2017 r.

Nadleśnictwo Hajnówka:

2 544 m³

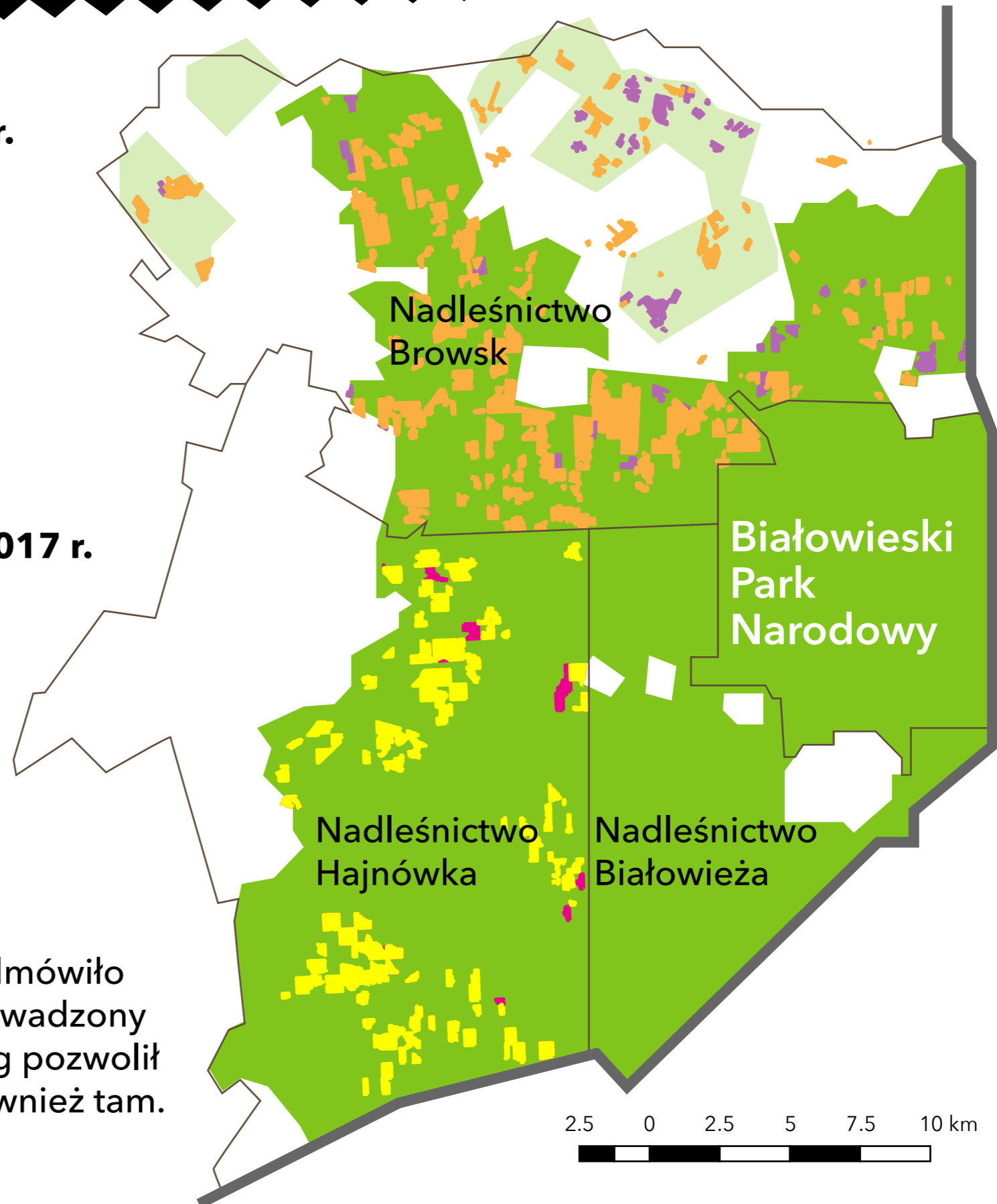
Nadleśnictwo Browsk:

4 344 m³

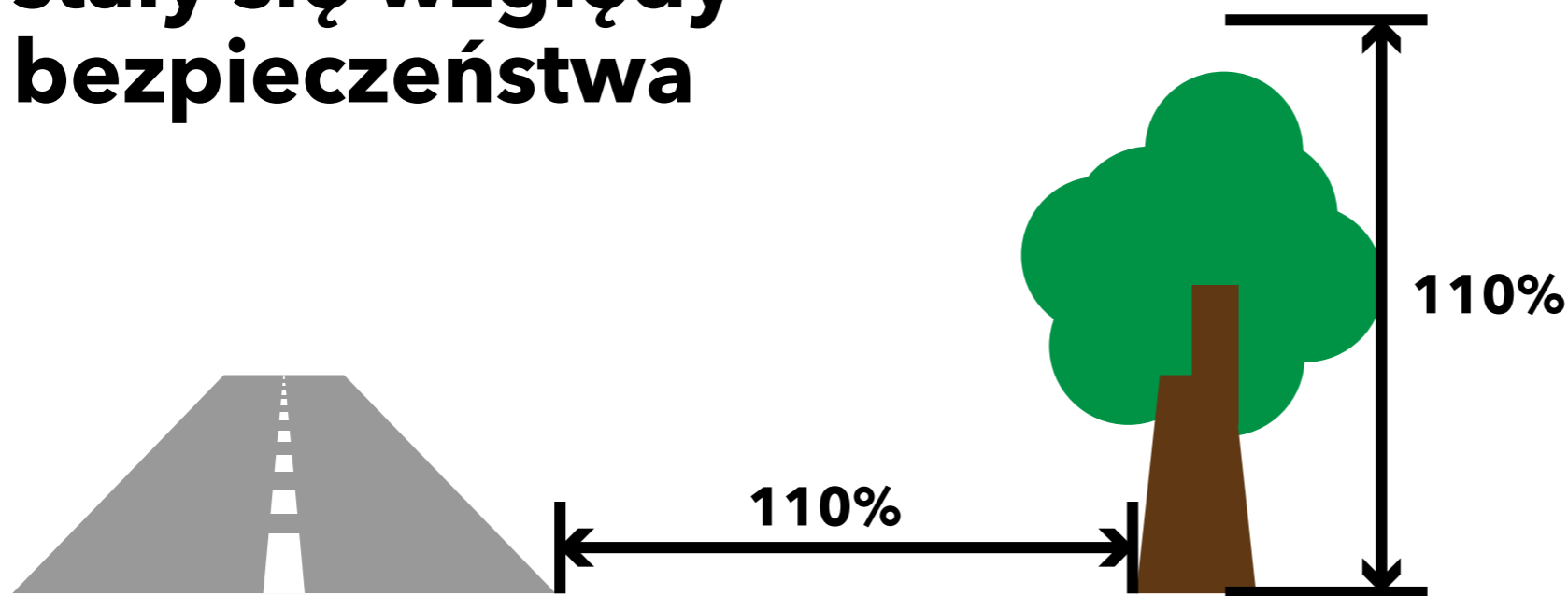
Nadleśnictwo Białowieża:

brak danych

Nadleśnictwo Białowieża odmówiło podania danych, jednak prowadzony przez aktywistów monitoring pozwolił udokumentować wycinki również tam.



Pretekstem do wycinki stały się względy bezpieczeństwa



Zagrożeniem dla ruchu może być martwe drzewo stojące w odległości mniejszej niż

110%
wysokości
tego drzewa
od uczęszczanej drogi.

A jednak przez długi czas nie wycinano drzew znajdujących się przy drogach asfaltowych lub często odwiedzanych miejscach. Wycinano natomiast drzewa:

oddalone od dróg nawet **powyżej 100 m**

przy drogach **rzadko uczęszczanych**

przy drogach **trudnych do zidentyfikowania.**



Nasadzanie drzew w drzewostanach ponadstuletnich to też złamanie obowiązującego prawa

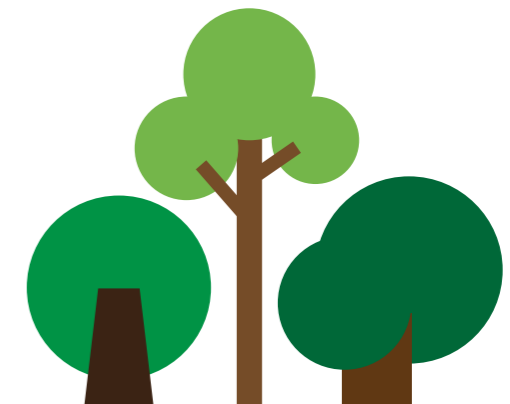


to **zagrożenie**
dla wyjątkowości
Puszczy na tle Europy

to **ingerencja**
w naturalne, tysiącletnie
procesy



to naruszenie planu zadań ochronnych
Natura 2000 oraz przepisów
dotyczących obiektu światowego
dziedzictwa



to **ograniczenie**
naturalnej selekcji
pozostawiającej najlepiej
przystosowane drzewa
oraz przygotowującej młode
drzewa do długiego życia

to **niszczenie**
sieci skomplikowanych
powiązań w glebie

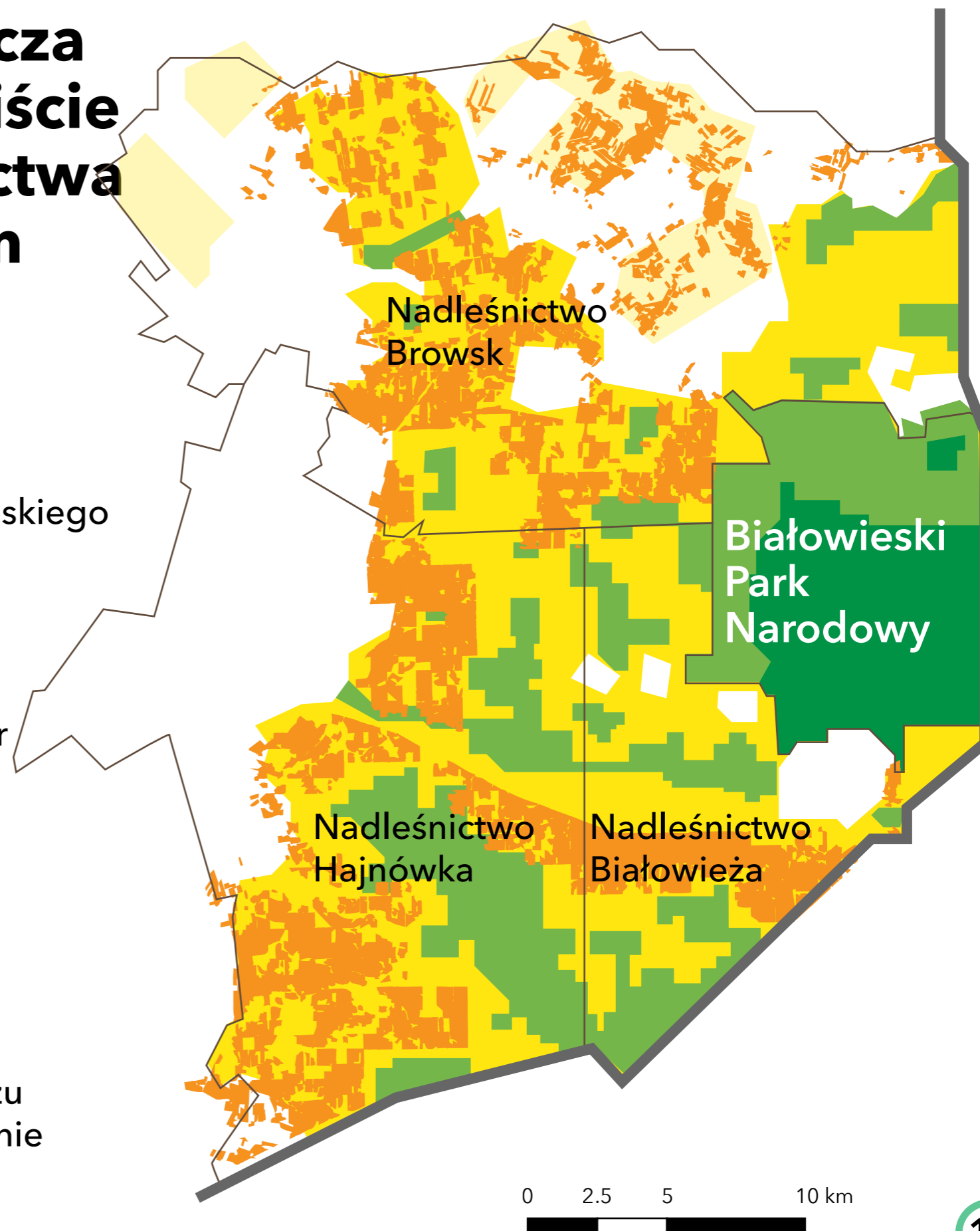
Od 2014 r. cała Puszcza Białowieska jest na liście światowego dziedzictwa UNESCO z podziałem na 4 strefy:

1. strefa: rezerwat na terenie Białowieskiego Parku Narodowego (BPN) – obszar **ochrony ścisłej**

2. strefa: pozostała część BPN i rezerваты poza nim – pierwszy obszar **ochrony częściowej**

3. strefa: gospodarcze tereny Puszczy – drugi obszar **ochrony częściowej**

4. strefa: obszar ochrony czynnej różnorodności biologicznej i krajobrazu – jedynie tu dozwolone jest prowadzenie **gospodarki leśnej**



3. strefa to:



drzewostany
ponadstuletnie



strefy ochronne
określonych gatunków
zwierząt i grzybów

Czego tu nie można robić?



wycinać drewna
na sprzedaż



przeprowadzać cięć
sanitarnych

A mimo to w 2017 r.

53% wszystkich wyciętych w Puszczy drzew pochodziło właśnie

z **3. strefy:**

Nadleśnictwo Hajnówka:

28 211 m³

(39% rocznych cięć)

Nadleśnictwo Browsk:

40 460 m³

(51% rocznych cięć)

Nadleśnictwo Białowieża:

30 848 m³

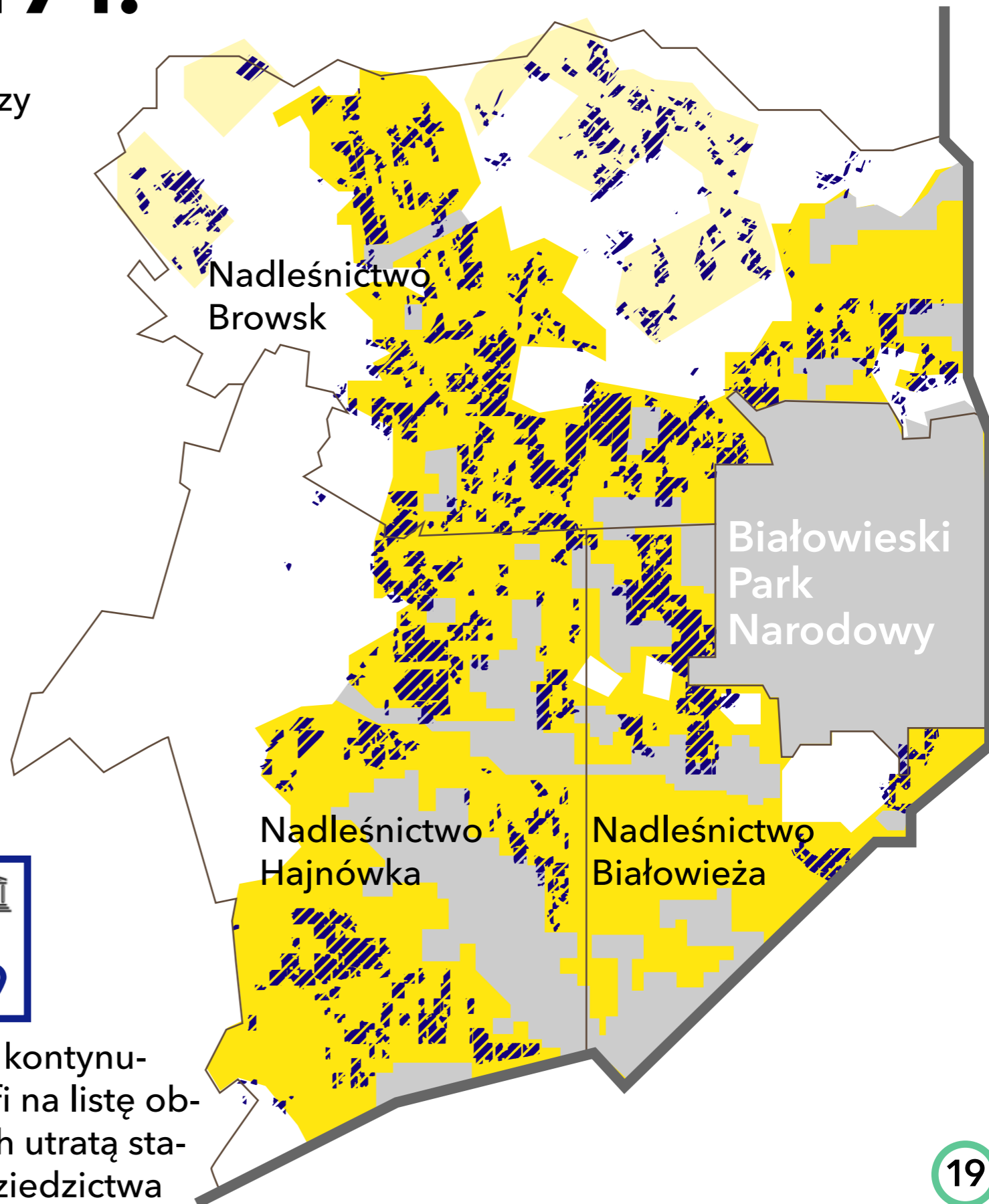
(81% rocznych cięć)



Polska złamała międzynarodową umowę z UNESCO



jeżeli wycinki będą kontynuowane, Puszcza trafi na listę obszarów zagrożonych utratą statusu światowego dziedzictwa



Co z puszczą w 2018 r.?

Rok 2018 zaczął się dla Puszczy pozytywnie, **Jan Szyszko i Konrad Tomaszewski, dyrektor Lasów Państwowych pożegnali się ze swoimi stanowiskami.** Jeszcze pod koniec listopada 2017 r. **wycofano harwestery,** a z początkiem 2018 r. **wstrzymano wyręby.**

Radość jest jednak przedwczesna. Nadleśnictwa Browsk i Hajnówka wyczerpały już swoje dziesięcioletnie przydziały na wycinki drzew i oficjalnie **zwróciły się o zwiększenie**

limitów wyrębu. Na miejscu wyciętych starodrzewów zaplanowane są też **nasadzenia** i trwa **wywózka nielegalnie wyciętych drzew do tartaków.**

Te działania stopniowo **mogą przekształcić naturalną Puszcę w zwykły las, niszcząc ostatnie takie miejsce w Europie** i zaprzepaszczając kilkaset lat ochrony tego miejsca.

Dlatego cały obszar Puszczy Białowieskiej musi stać się Parkiem Narodowym!