

# HUS

MONT-ROYAL

## Collection Maison Terrasse

Modèle B2E - 3.4

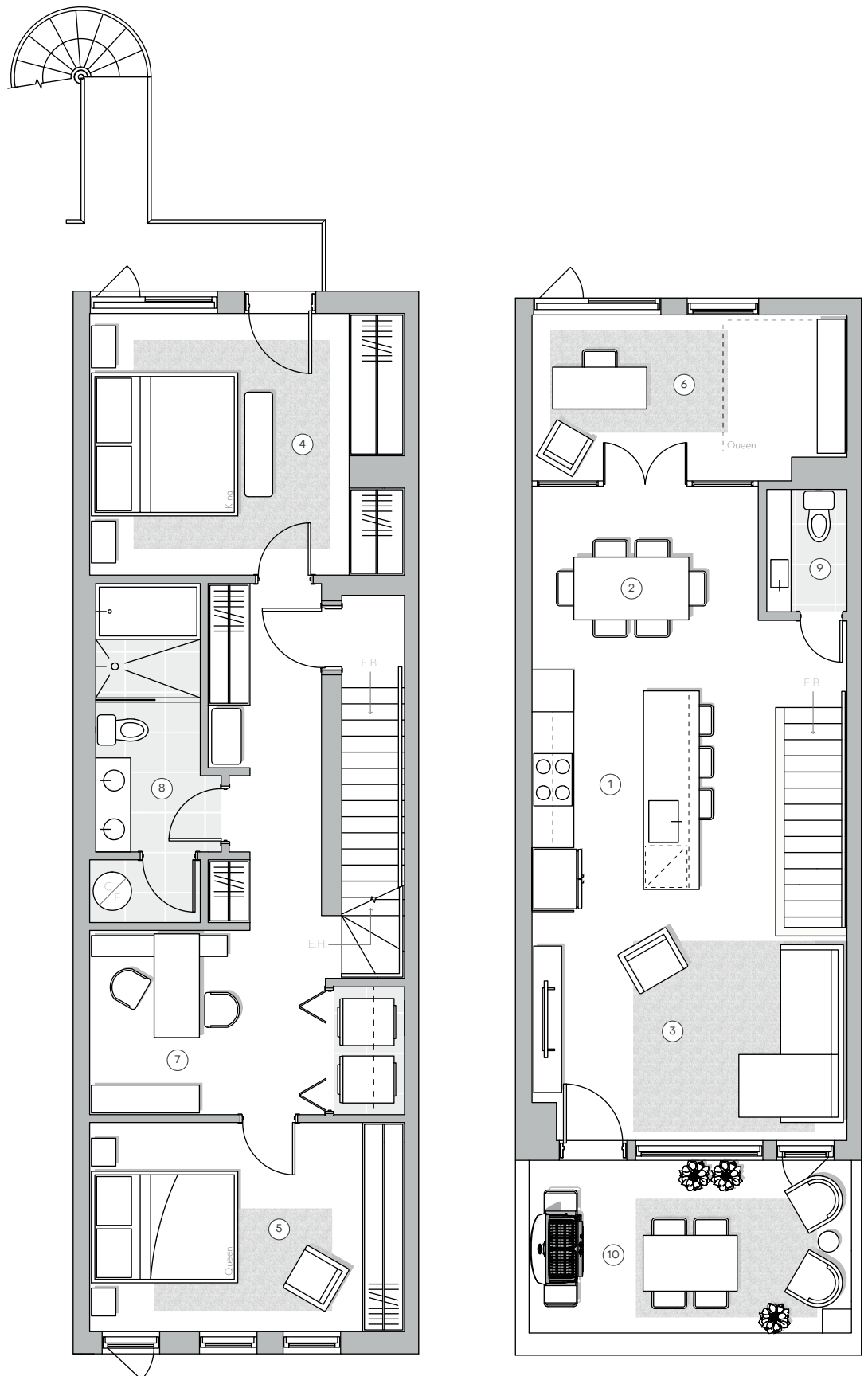
# 01

3 Chambres + 1 Den  
1 Salle de bain + 1 Salle d'eau

Superficie: 1 419 pi<sup>2</sup> / 131 m<sup>2</sup>

Terrasse: 124 pi<sup>2</sup> / 11 m<sup>2</sup>

- ① CUISINE  
11'-7" X 11-8"
- ② SALLE À MANGER  
8'-10" x 10'-10"
- ③ SÉJOUR  
11'-0" X 15'-1"
- ④ CHAMBRE PRINCIPALE  
12'-6" X 12'-5"
- ⑤ CHAMBRE 2  
10'-0" X 13'-1"
- ⑥ CHAMBRE 3  
8'-0" x 15'-1"
- ⑦ DEN  
8'-10" x 7'-7"
- ⑧ SALLE DE BAIN  
12'-10" X 5'-0"
- ⑨ SALLE D'EAU  
3'-10" x 5'-11"
- ⑩ TERRASSE  
8'-3" x 15'-5"



Rue Drolet

□ Niveau inférieur

□ Niveau supérieur

Plans préliminaires sujets à changements. Les dimensions des pièces n'incluent pas celles des walk-in et / ou garde-robes. La superficie et la dimension des plans de vente sont approximatives et peuvent varier. Les retombées de plafond pour la mécanique sont sujettes à changements. / Preliminary plans subject to modifications. The dimensions of the rooms do not include those of the walk-in closets and / or wardrobes. The areas are approximate and are subject to variation. Dropped ceilings to accommodate mechanical pipes subject to modifications.



# HUS

MONT-ROYAL

## Collection Maison Terrasse Modèle B2E - 3.4

options en supplément

# 1

2 ou 3 Chambres  
1 Salle de bain + 1 Salle d'eau

Superficie: 1 419 pi<sup>2</sup> / 131 m<sup>2</sup>

Terrasse: 124 pi<sup>2</sup> / 11 m<sup>2</sup>

- ① CUISINE  
11'-7" X 11-8"
- ② SALLE À MANGER  
8'-10" x 10'-10"
- ③ SÉJOUR  
11'-0" X 15'-1"
- ④ CHAMBRE PRINCIPALE  
12'-6" X 12'-5"
- ⑤ CHAMBRE 2  
10'-0" X 13'-1"
- ⑥ CHAMBRE 3 OU OPTION  
8'-0" x 15'-1"
- ⑦ DEN OU OPTION  
8'-10" x 7'-7"
- ⑧ SALLE DE BAIN  
12'-10" X 5'-0"
- ⑨ SALLE D'EAU  
3'-10" x 5'-11"
- ⑩ TERRASSE  
8'-3" x 15'-5"
- R1 RANGEMENT AVEC L'OPTION 1  
3'-10" x 6'-10"



Rue Drolet

### Niveau inférieur



option 3 ⑦  
Espace de rangement  
fermé avec mur de gypse

### Niveau supérieur



option 1 ⑥  
Espace fermé  
avec cloison gypse



option 2 ⑥  
Espace ouvert  
sans cloison

Plans préliminaires sujets à changements. Les dimensions des pièces n'incluent pas celles des walk-in et / ou garde-robes. La superficie et la dimension des plans de vente sont approximatives et peuvent varier. Les retombées de plafond pour la mécanique sont sujettes à changements. / Preliminary plans subject to modifications. The dimensions of the rooms do not include those of the walk-in closets and / or wardrobes. The areas are approximate and are subject to variation. Dropped ceilings to accommodate mechanical pipes subject to modifications.

