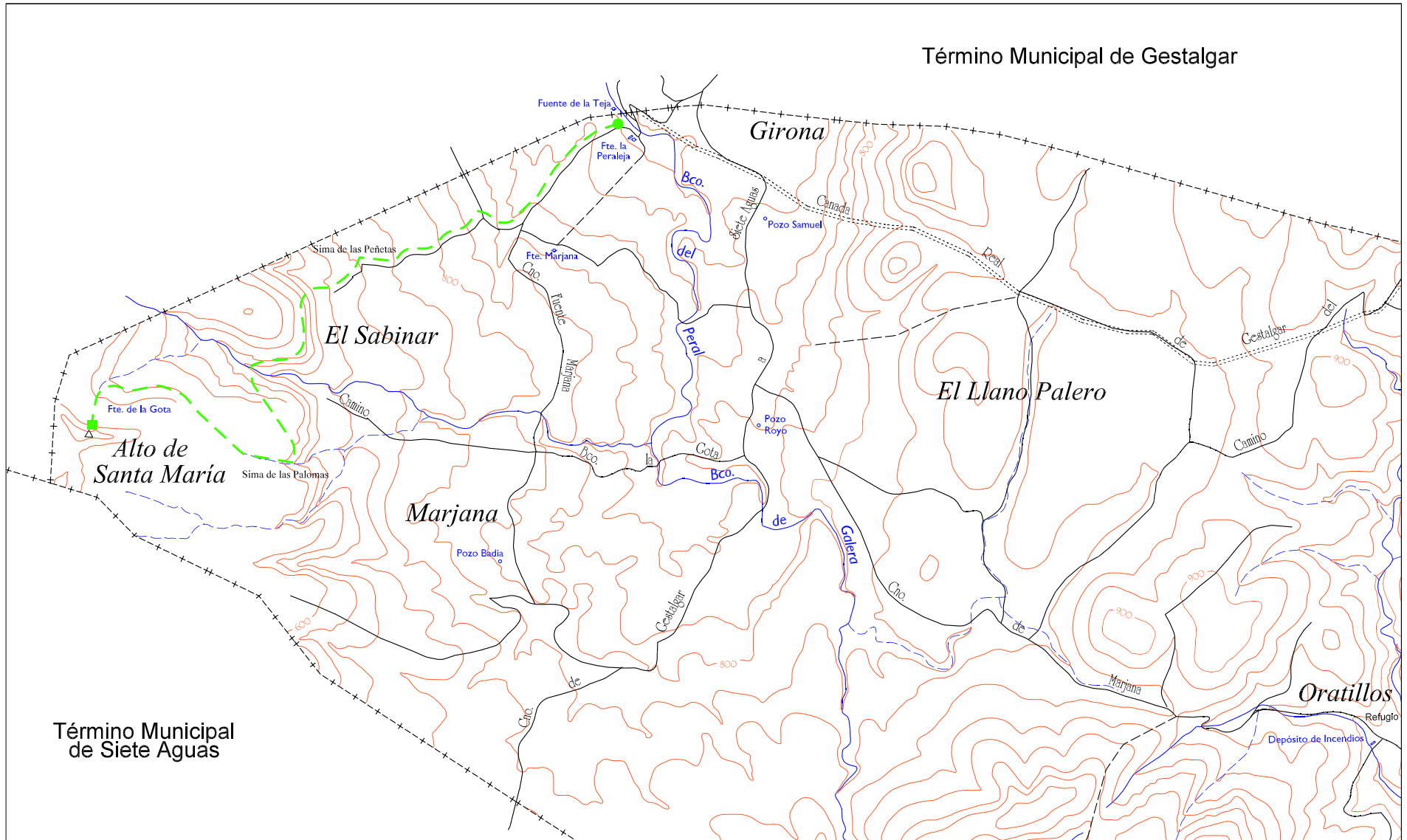


# Término Municipal de Gestalgar



## Vías de Comunicación:

- Red Diputación
- Camino
- Senda

## Altimetría:

- Curva de Nivel
- C. N. Directora

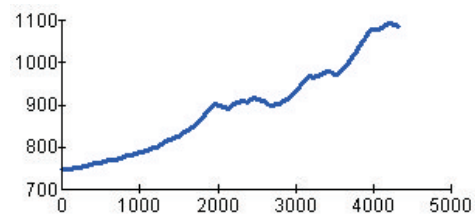
## Hidrografía:

- Barranco
- Vaguada

## Signos Especiales:

- Fuente
- Pozo
- T. Municipal

## Perfil Longitudinal



## Ruta 2

Escala: 1:25.000

**PLATAFORMA**  
para la protección y conservación de la  
**SIERRA DE CHIVA.**



Cartografía realizada por:  
Javier Irimia Cervera

## RUTA 2

Comienza en la Fuente de la Peraleja, se dirige hacia el suroeste por el camino de las Peñetas hasta la sima de las Palomas. Ladeando el Alto del Santa María, pasaremos por la fuente de la Gota, y ascenderemos dicho alto, culminando a una altitud de 1137,8 metros sobre el nivel del mar.

Longitud aproximada del recorrido: 5 Kms.