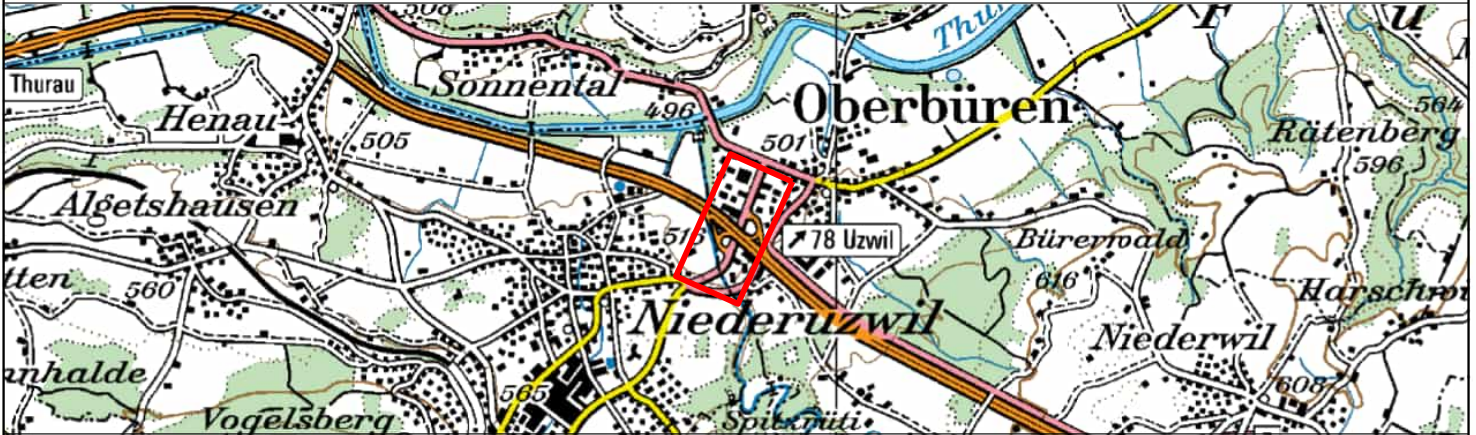




Schweizerische Eidgenossenschaft
Confédération suisse
Confederazione Svizzera
Confederaziun svizra

Eidgenössisches Departement für
Umwelt, Verkehr, Energie und Kommunikation UVEK
Bundesamt für Strassen ASTRA
Filiale Winterthur

Nationalstrasse N01 / Abschnitt 52



N01/52 Anschluss Oberbüren Sicherheitsoptimierung Anschlussknoten

Unterhaltsabschnitt:	52	TDCost-Bezeichnung:	120109
Objekt / Los:		Kanton:	St. Gallen
Unterhaltskilometer:	362.700	Gemeinden:	Oberbüren, Uzwil
TDCost-Bezeichnung:	N01 AS Uzwil	DB-Nummer:	-

Unterlagen für die Ausführung

Umleitungsplan infolge Deckbelagseinbau

Angepasst BL (ATDO) 02.06.2025

Basler & Hofmann AG
Ingenieure, Planer und Berater
Forchstrasse 395, 8032 Zürich
Telefon +41 44 387 11 22
Fax +41 44 387 11 00

Basler & Hofmann

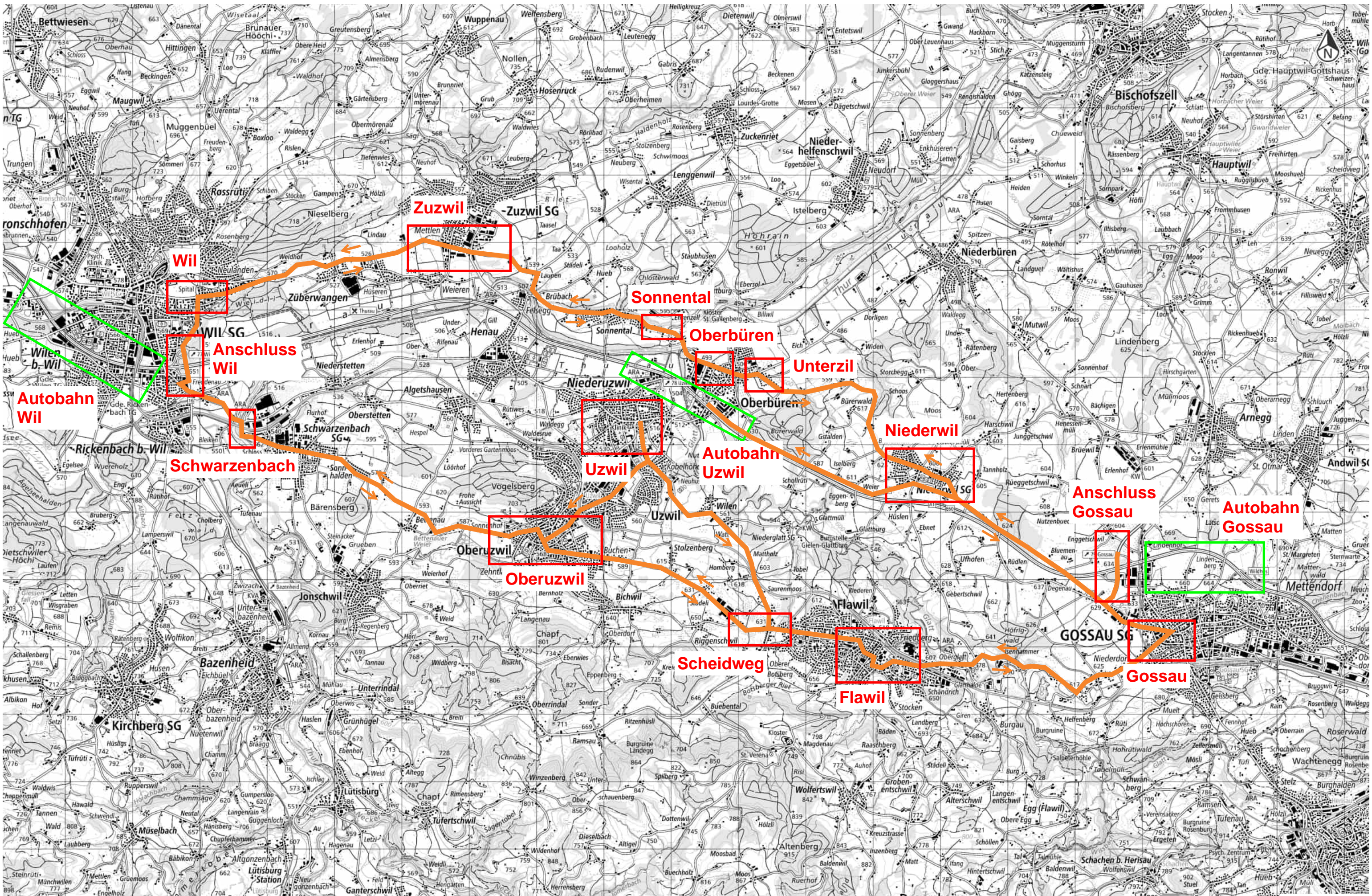
Bürointerne
Projektnummer

Rev.	Erstellt	Index D	Index E	Index F	Index G	Dokument / Plan - Nr. (PV):	
Datum						Inventarobjekt-Nummer:	
Gez.						Format:	
Gepr.						Massstab:	
Projektleitung Bundesamt für Strassen ASTRA Filiale Winterthur Grüzefeldstrasse 41 CH-8404 Winterthur						Eingegangen:	
						Geprüft / Prüfung.:	
						Freigabe:	

Änderungsverzeichnis

Stand 02.06.2025

Seite	Ort	Von	Änderung
3	Übersicht	KaPo	Zuzwil -> Will wegen Baustelle nicht Befahrbar. Umleitung via Brübach - Henau - Schwarzenbach
3	Übersicht	AGS Verkehr	Umleitung über Henau gelöscht. Umleitung Sonntal -> Zuzwil -> Will wiederherstellt.
3	Übersicht	SKI Go	Umleitung via Uzwil - Henau - Schwarzenbach nicht ideal. Neue Umleitung via Uzwil - Oberuzwil
3	Übersicht	Gde. Oberbüren	Neu Umleitungsweg Niederwil -> Oberbüren
4	-	-	Neue Zusammenfassung erforderliche Wegweiser. Geteilt zwischen GEVI und SKI
4	-	-	Anpassung Liste Wegweiser wegen Änderungen
alle	-	-	Ecke unten rechts: Wer ist für die Stellung der Wegweiser verantwortlich
6	AS Will	GEVI	Zuteilung der Zuständigkeit zwischen SKI und GEVI
6	AS Will	AGS Verkehr	Temporeduktion auf 80 km/h FR SG
7	Autobahn Gossau	GEVI	Neue Signalisation entlang Autobahn gem. VSS-Norm 40885
8	Autobahn Uzwil	GEVI	Neue Signalisation entlang Autobahn gem. VSS-Norm 40885
8	Autobahn Uzwil	AGS Verkehr	Temporeduktion auf 80 km/h
9	Autobahn Will	GEVI	Neue Signalisation entlang Autobahn gem. VSS-Norm 40885
10	Brübach	KaPo	Neuer Wegweiser nach links Ri. Zürich
10	Brübach	AGS Verkehr	Linksabbiegen gelöscht. Neuer gerade Wegweiser
11	Flawil	AGS Verkehr	Ergänzung 4 Wegweisern
13	Henau	-	Anpassung Wegweiser nach links Ri. Zürich
13	Niederwil	KaPo	Ergänzung VD und Fahrverbot
13	Niederwil	SKI Go	Ergänzung Wegweiser Ri. Autobahn
13	Niederwil	AGS Verkehr	Anpassung Beschriftung Fahrverbot (Zubringer statt Zubringerdienst) Ergänzung Einsatzzeiten VD
13	Niederwil	Gde. Oberbüren	Neu Umleitungsweg Niederwil -> Oberbüren VD und Vollsperrung gelöscht Neue Tafeln "Durchfahrt Ri. Uzwil gesperrt" Neuer Wegweiser nach links FR: Uzwil
14	Oberbüren	SKI Go	Ergänzung Wegweiser Kreisel Fust und Sperrung Westumfahrung
14	Oberbüren	AGS Verkehr	Ergänzung Einsatzzeiten VD Änderung Beschriftung Tafel Sperrung Fürstenlandstrasse
14	Oberbüren	Gde. Oberbüren	Neue Tafel und neues Signal "Abbiegen nach links verboten" bei Knoten Buchental
15	Oberuzwil	SKI Go	Neuer Umleitungsweg via Wiesentalstrasse (von Uzwil)
16	Scheidweg	SKI Go	Neuer Wegweiser Umleitung
18	Sonntal	SKI Go	Ergänzung Wegweiser nach links Ri. St Gallen
19	Unterzil	KaPo	Ergänzung Wegweiser nach rechts Ri. St Gallen und Gossau
19	Unterzil	SKI Go	Ergänzung Wegweiser nach rechts Ri. Uzwil
20	Uzwil	SKI Go	Neuer Umleitungsweg via Gupfenstrasse FR. Oberuzwil Ergänzung Sperrung Westumfahrung und Wegweiser Knoten Augarten
20	Uzwil	SKI Go/KaPo	Anpassung Schildern Kreisel Schwimmbad
20	Uzwil	AGS Verkehr	Ergänzung Einsatzzeiten VD








Übersicht

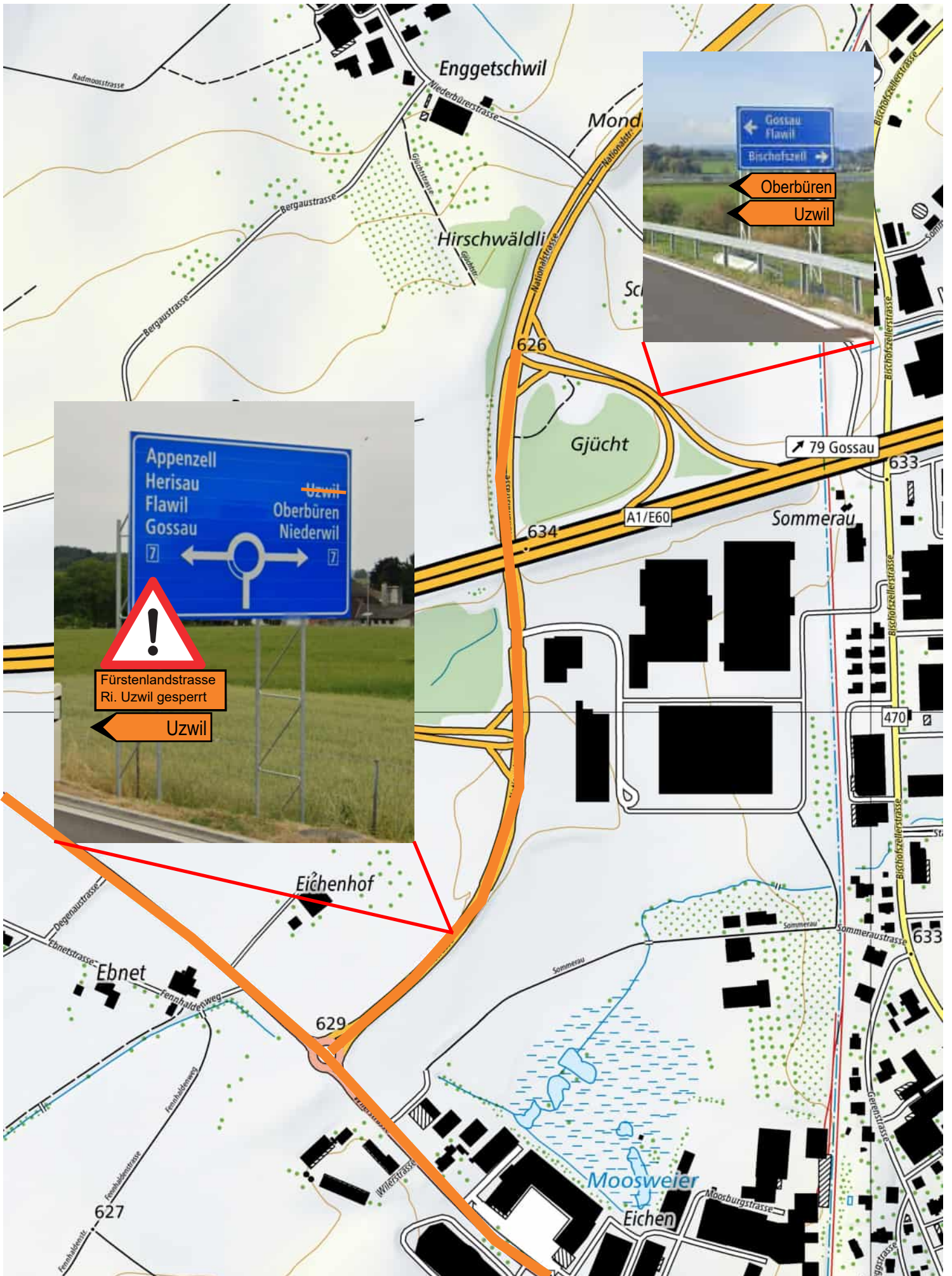
GEVI

250 m	2
Ausfahrt Uzwil gesperrt	2
Uzwil Flawil Oberbüren	2
↖ Uzwil Flawil Oberbüren	4
	4
← Bischofszell	1
Fürstenlandstrasse Ri. Uzwil gesperrt	1
← Oberbüren	2
→ Uzwil, Flawil	1
← Uzwil	2
	1

SKIGo

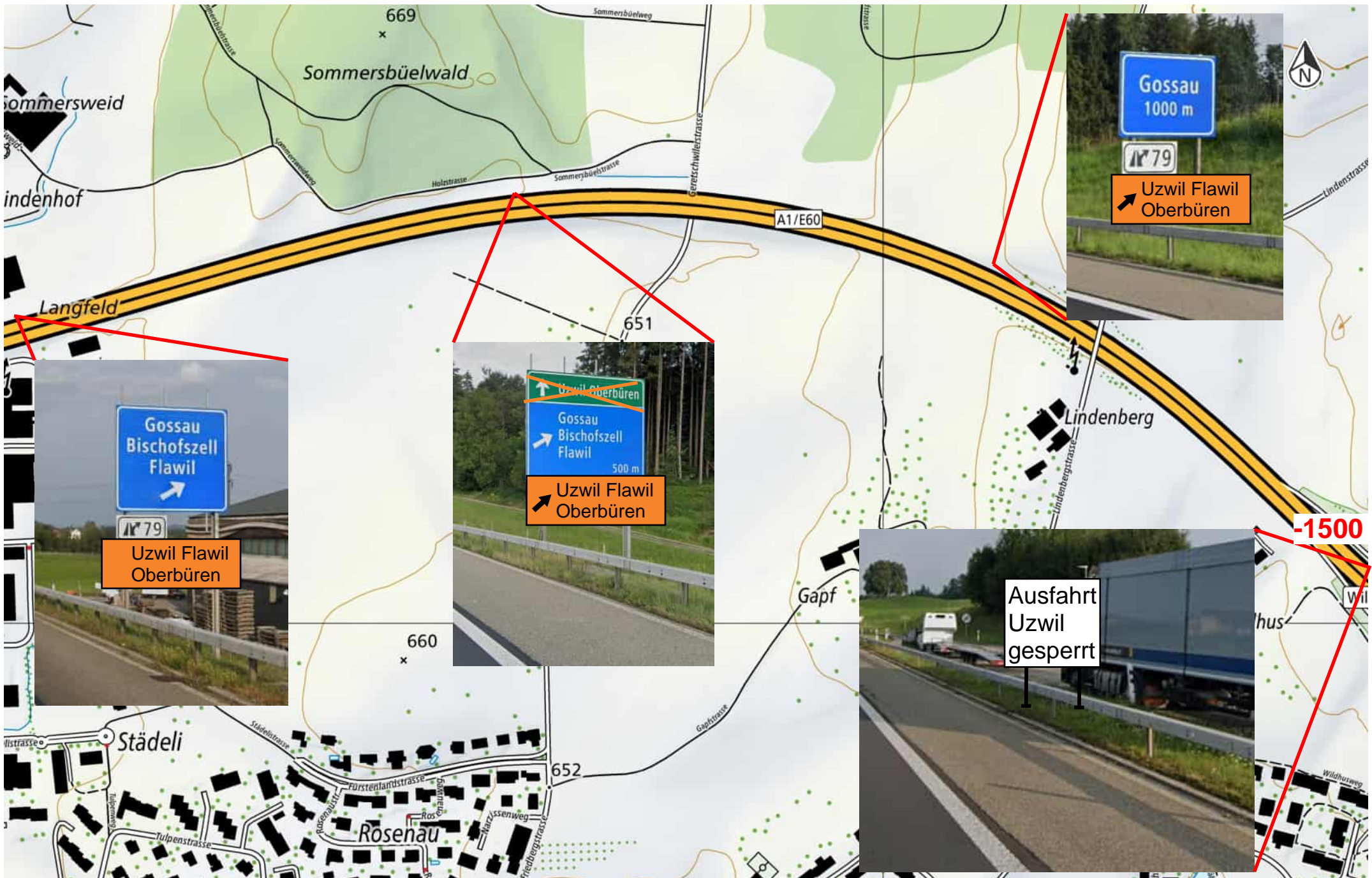
Autobahnanschluss Uzwil gesperrt	6
← Bischofszell	1
→ Bischofszell	2
	1
Fürstenlandstrasse Ri. Gossau gesperrt	1
Durchfahrt Ri. Uzwil gesperrt	2
Fürsterlandstrasse Ri. Gossau gesperrt Zubringer Bürerweg/-feld gestattet	2
→ Gossau	1
→ Oberbüren	3
↑ St Gallen 	1
←  St. Gallen	2

St. Gallen 	5
→ Uzwil, Flawil	3
→ Uzwil	4
	3
←  Zürich	5
→ Zürich 	6
← Autobahn	1
← Oberbüren	1
	2
←	7
← Wil	1



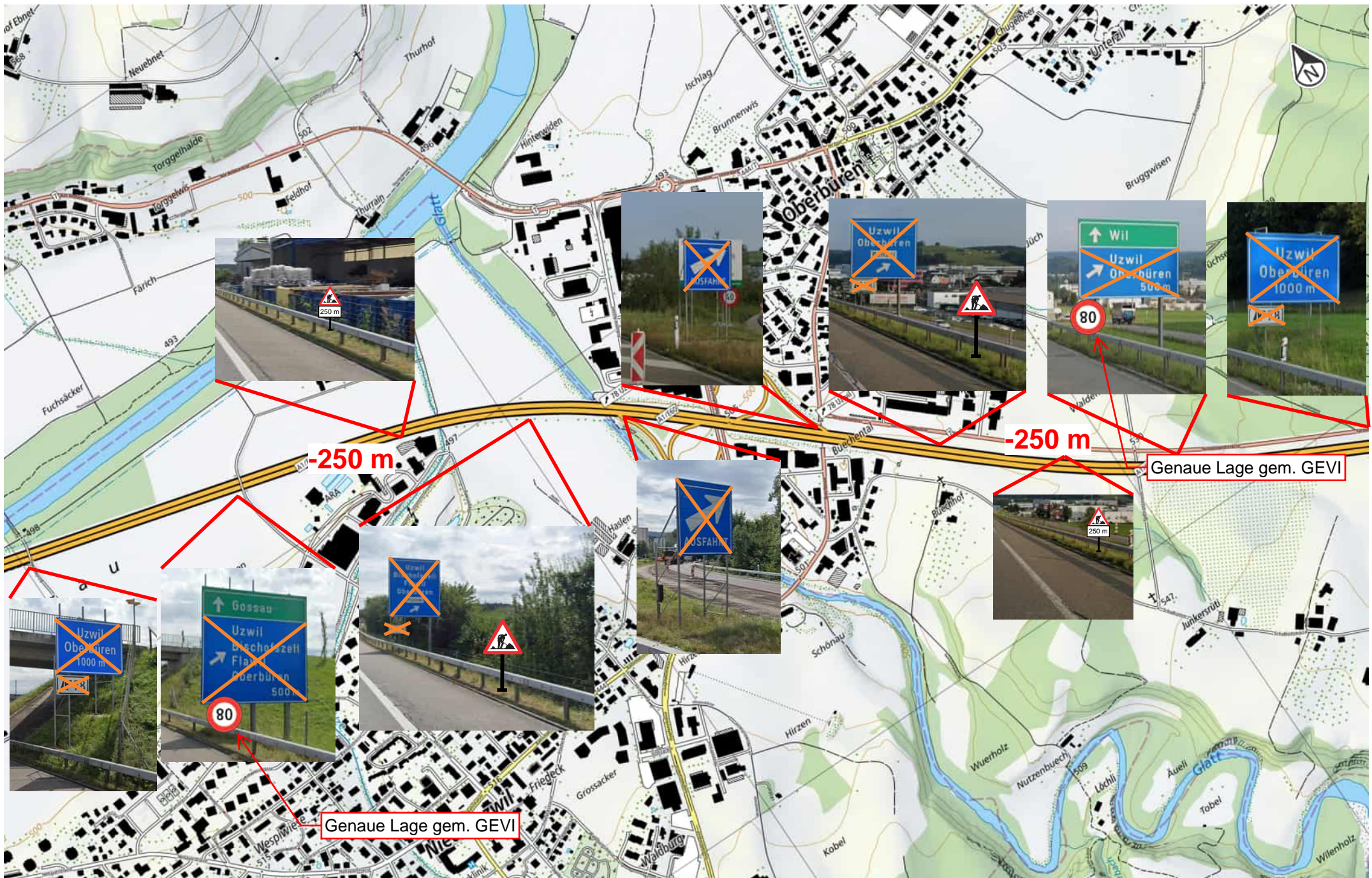
Anschluss Gossau

Signalisation durch GEVI



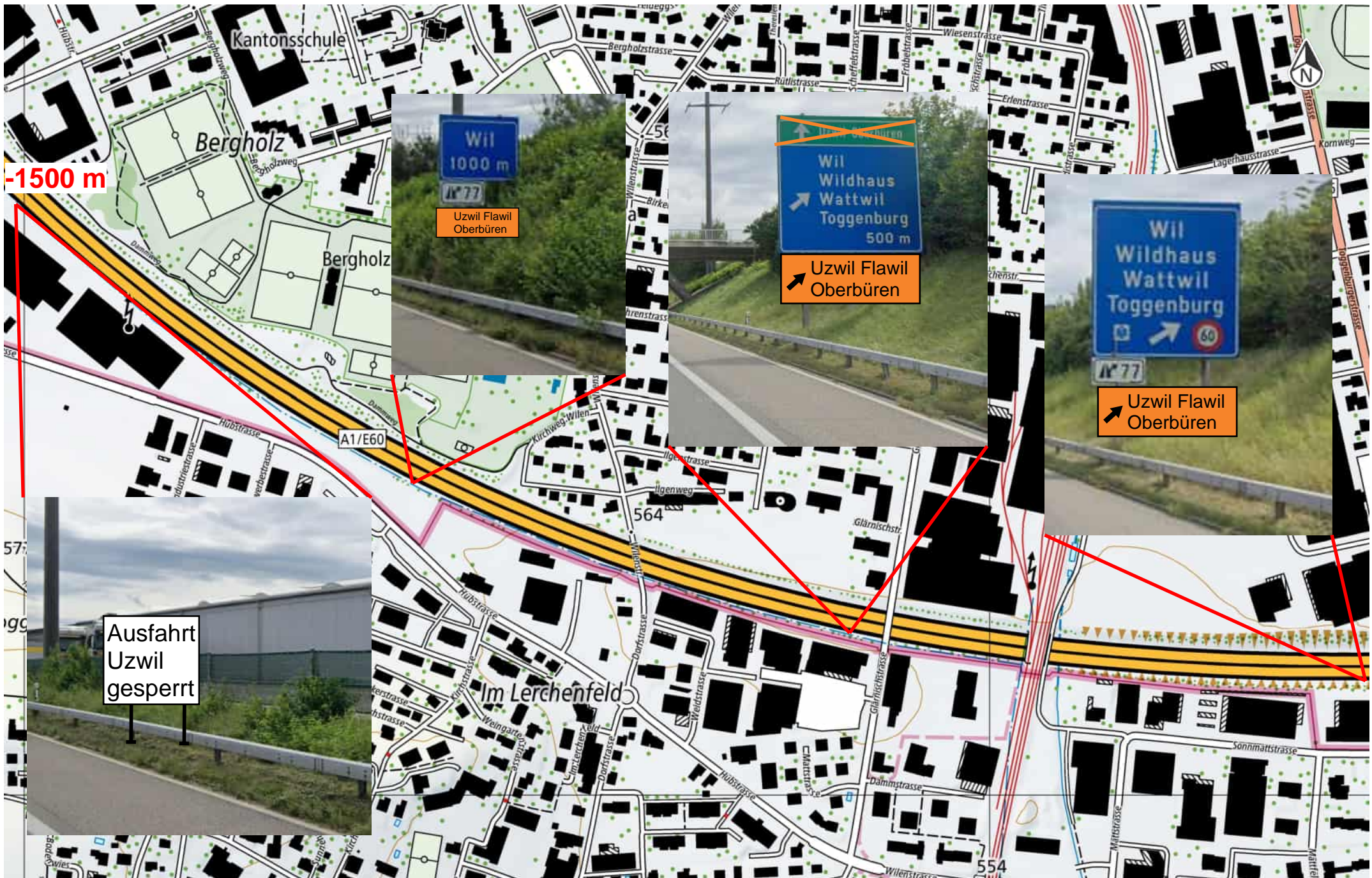
Autobahn Gossau

Signalisation durch GEVI



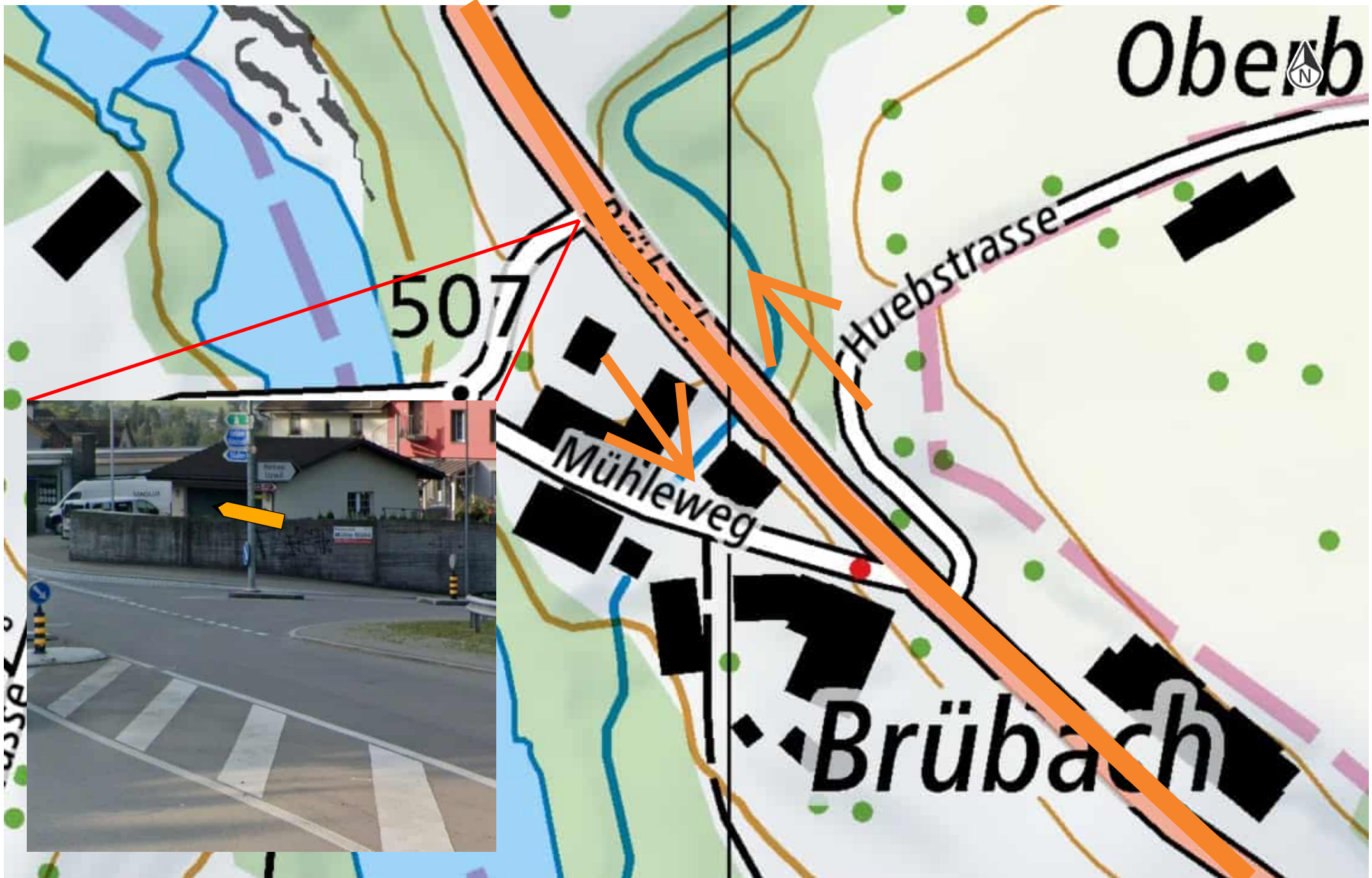
Autobahn Uzwil

Signalisation durch GEVI



Autobahn Wil

Signalisation durch GEVI



Brübach

Signalisation durch
SKI Go



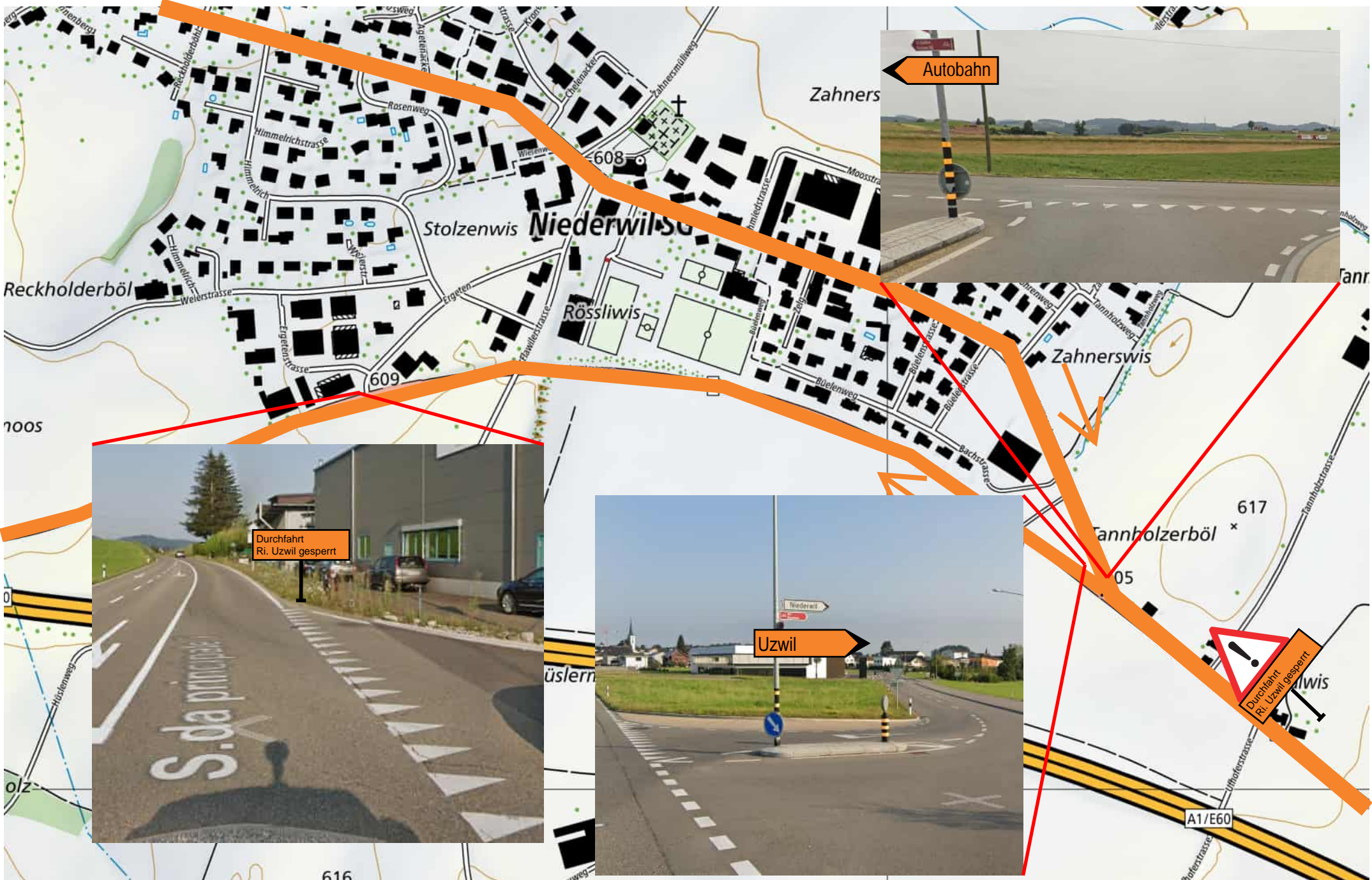
Flawil

Signalisation durch
SKI Go



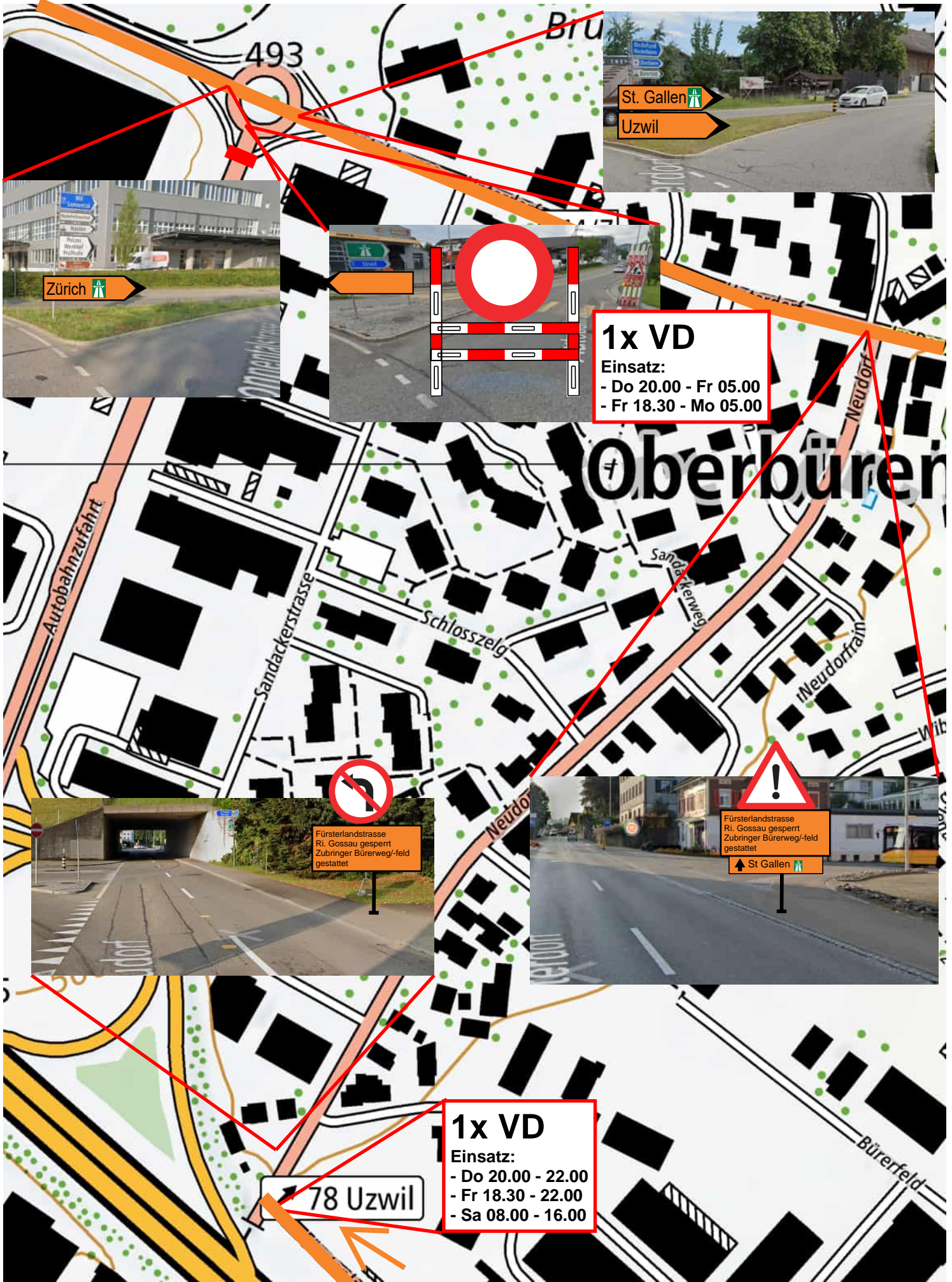
Gossau

Signalisation durch
SKI Go



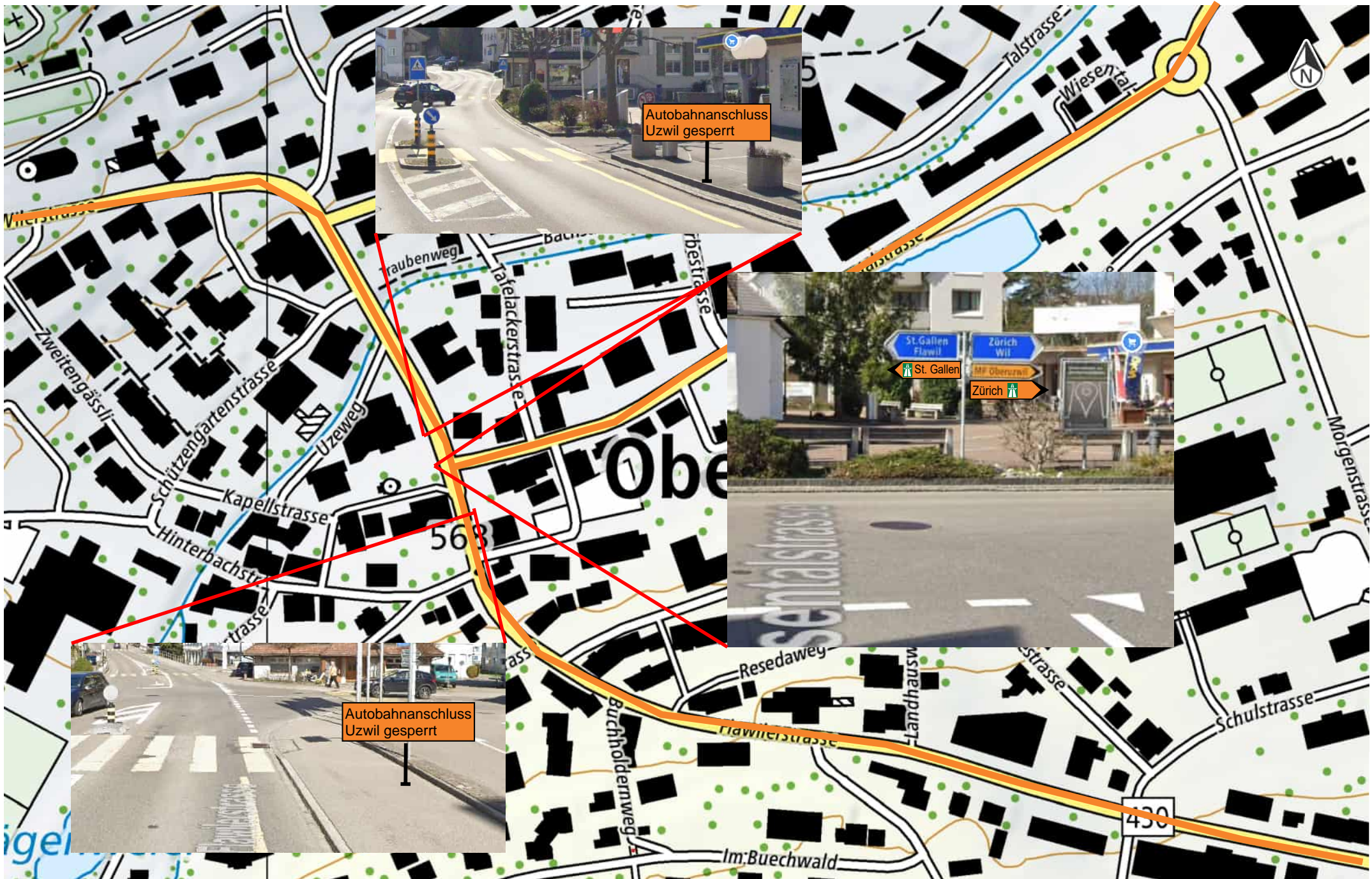
Niederwil

Signalisation durch
SKI Go



Oberbüren

Signalisation durch
SKI Go



Oberuzwil

Signalisation durch
SKI Go



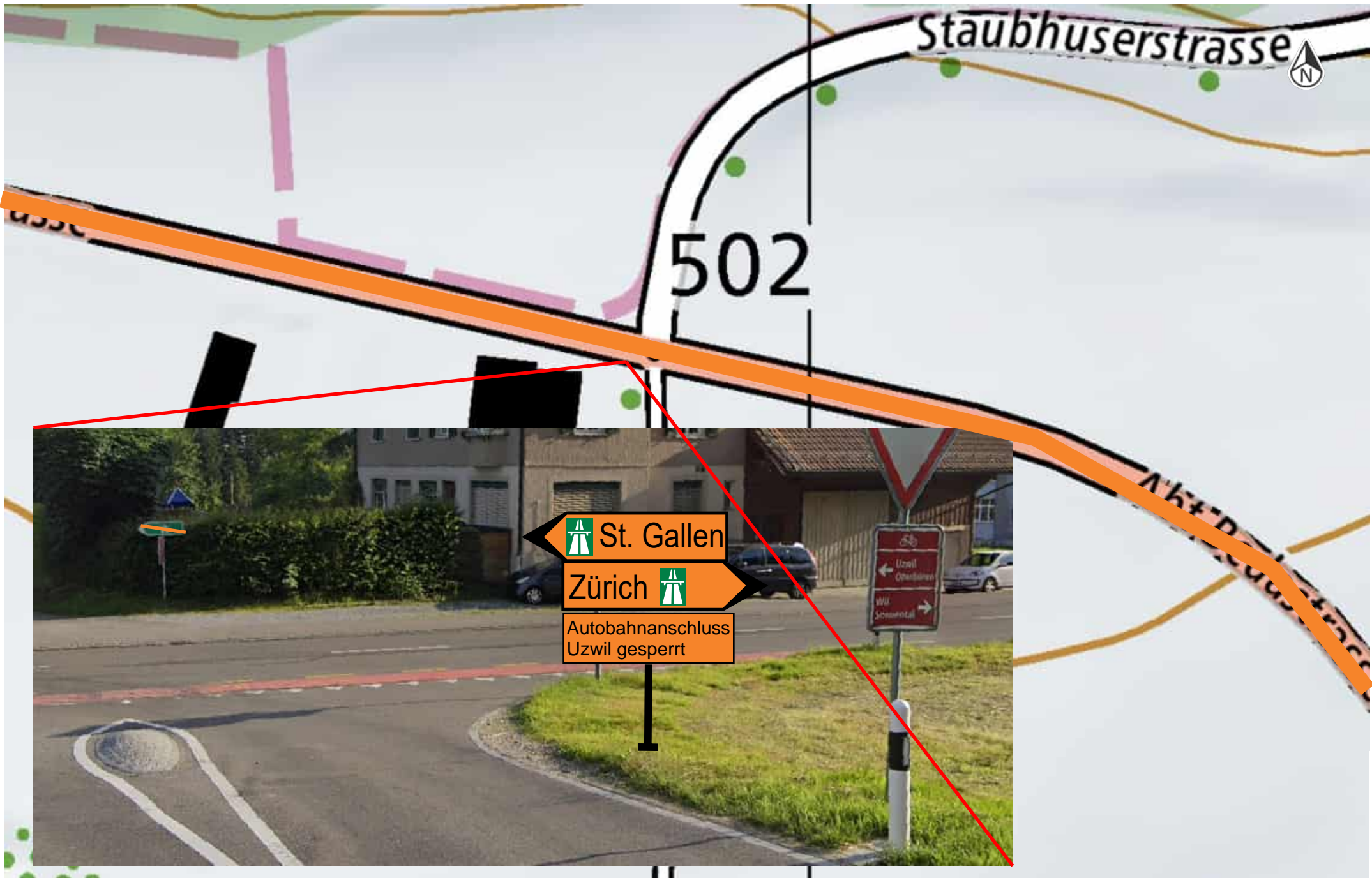
Scheidweg

Signalisation durch
SKI Go

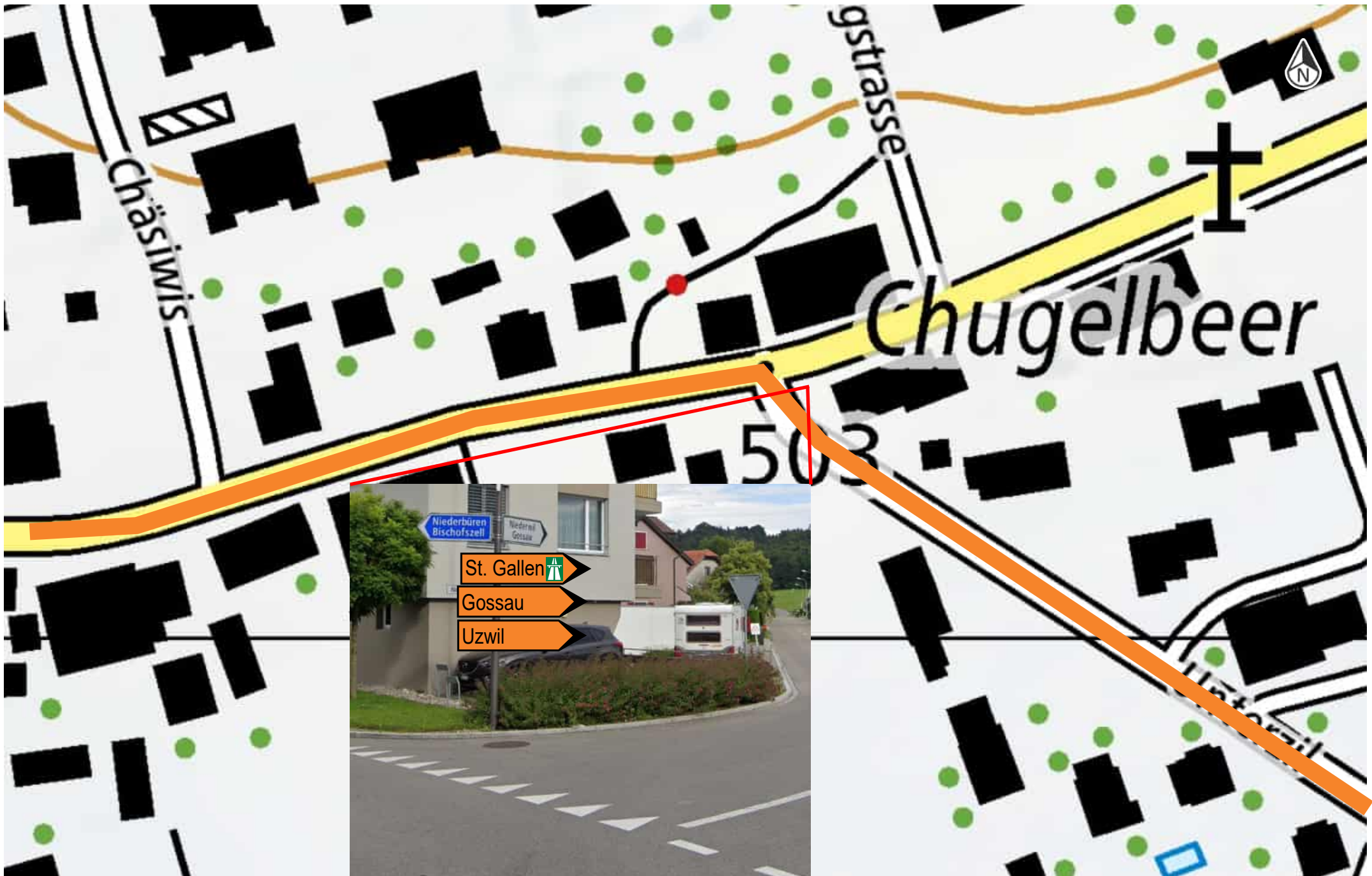


Schwarzenbach

Signalisation durch
SKI Go

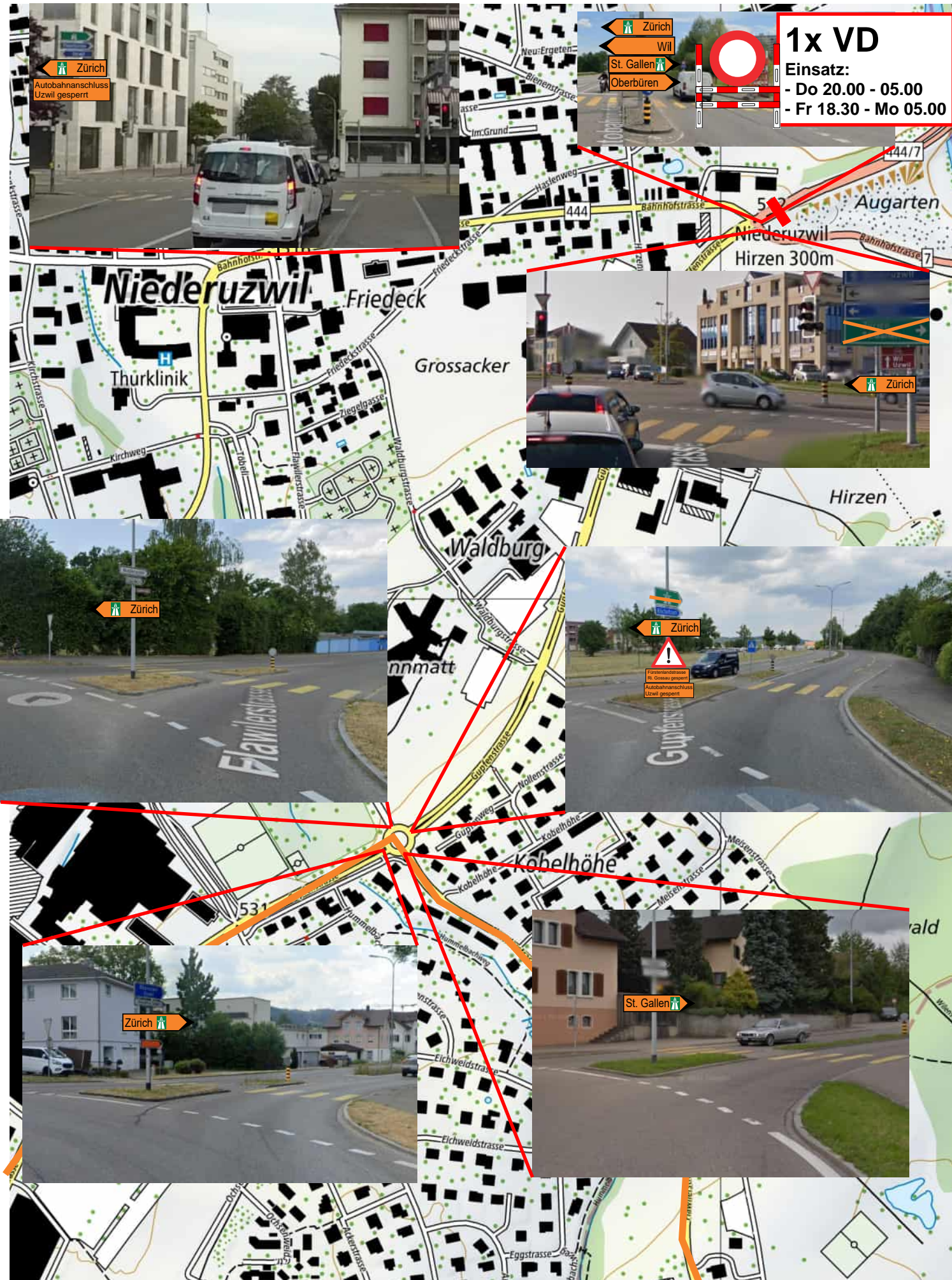


Sonnental



Unterzil

Signalisation durch
SKI Go



1x VD
Einsatz:
 - Do 20.00 - 05.00
 - Fr 18.30 - Mo 05.00

Zürich
 Autobahnanschluss
 Uzwil gesperrt

Zürich
 Wil
 St. Gallen
 Oberbüren

Zürich

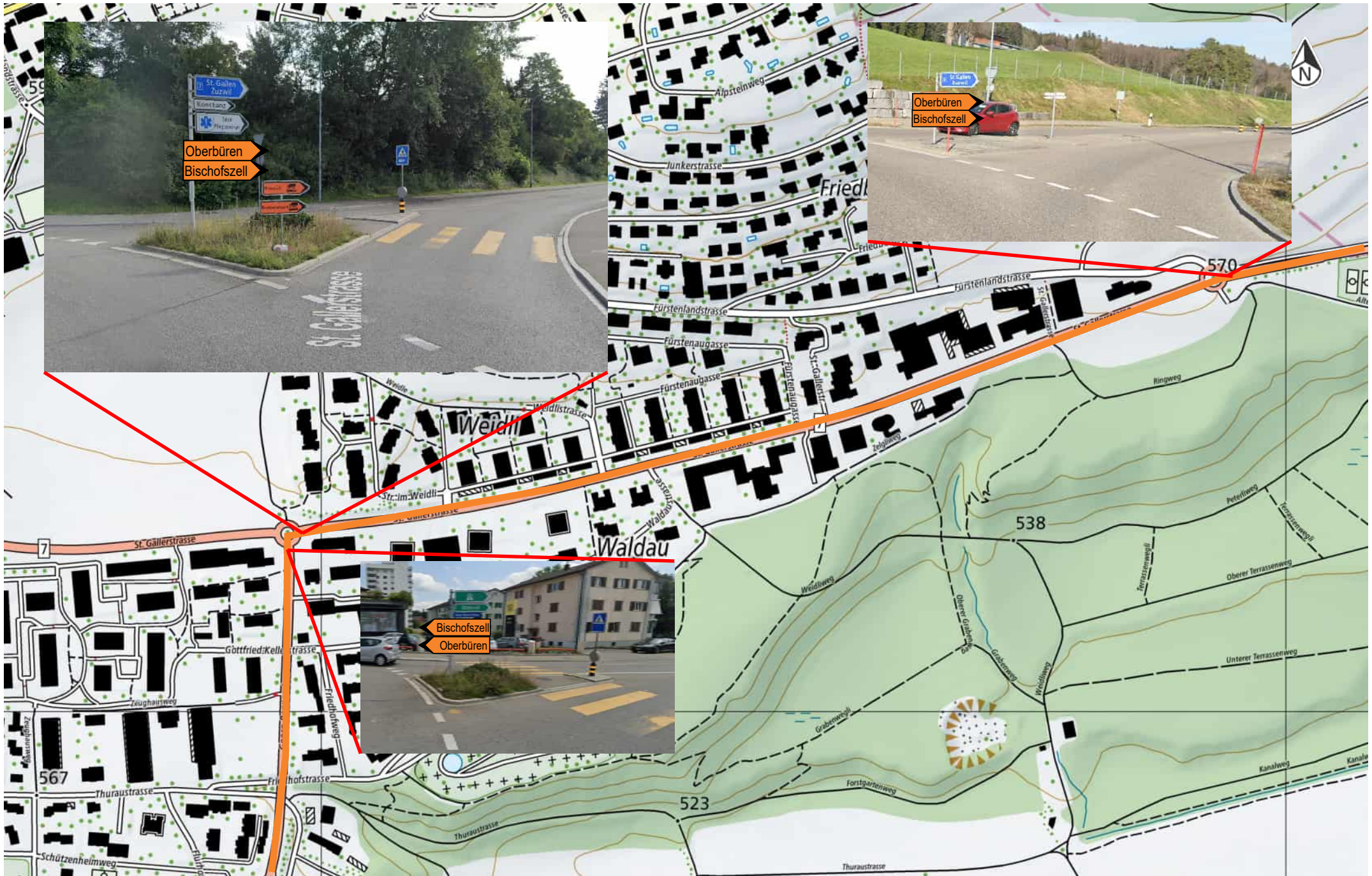
Zürich
 Föhrenlandstrasse
 R. Gossau gesperrt
 Autobahnanschluss
 Uzwil gesperrt

Zürich

St. Gallen

Uzwil

Signalisation durch
 SKI Go



Wil

Signalisation durch
SKI Go



Zuzwil

Signalisation durch
SKI Go