



Ministerio de
Educación

Gobierno de Chile



Apoyo
compartido
MEJORES FRUTOS PARA NUESTROS NIÑOS

Historia, Geografía y Ciencias Sociales

Prueba final TERCER AÑO BÁSICO Año 2013

Mi nombre

.....

Mi curso

.....

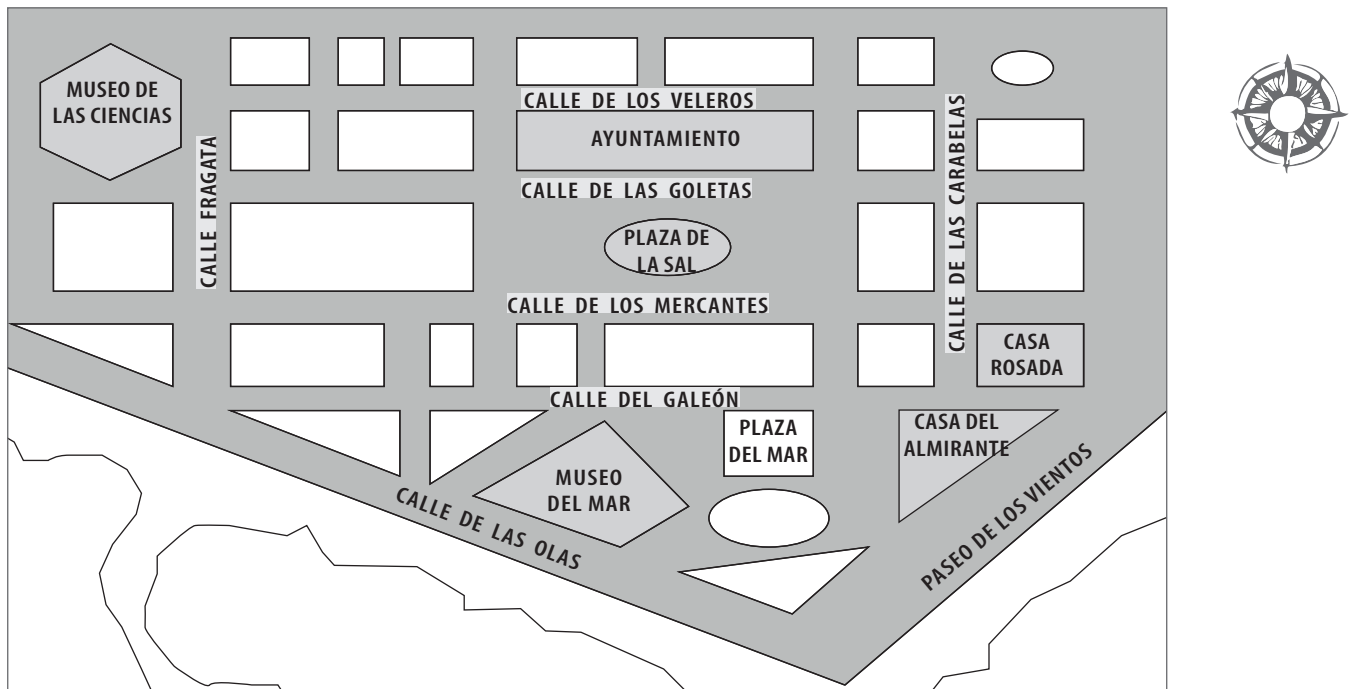
Nombre de mi escuela

.....

Fecha

.....

- **Observa la siguiente imagen, la cual corresponde al plano de una ciudad y responde las preguntas 1 y 2. Recuerda colocar los puntos cardinales en la rosa de los vientos al momento de responder.**



Juan se encuentra en la salida sur del Museo de las Ciencias y desde ahí camina hacia el este hasta llegar a la primera esquina; posteriormente camina hacia el sur dos cuadras, nuevamente dobla hacia el este y camina otras cuatro cuadras, lugar en el que se encuentra con su amiga Daniela.

1. En relación al camino seguido por Juan, ¿qué edificio se ubica en la esquina del lugar en el que se encontró con Daniela?
 - A. Casa del Almirante.
 - B. Museo del Mar.
 - C. Ayuntamiento.
 - D. Casa Rosada.
2. ¿Qué cruce de calles se produce en la esquina nororiental de la casa Rosada?
 - A. Los Mercantes con Paseo de los Vientos.
 - B. Las Carabelas con calle del Galeón.
 - C. Las Carabelas con calle de Los Mercantes.
 - D. Las Carabelas con calle Las Goletas.

- **Observa el siguiente planisferio y responde a continuación las preguntas 3, 4 y 5.**



Antonia se encuentra en América y debe viajar a Oceanía, lugar en el que se encuentran sus abuelos, quienes viven ahí hace unos treinta años. Para poder llegar hasta ese lugar tiene que pasar por Europa y posteriormente a África, lugar en el que tendrá que esperar tres días para finalmente dirigirse a la casa de sus abuelos.

3. ¿Cuál es el orden correcto del trayecto que debe realizar Antonia para llegar a la casa de sus abuelos?
- A. A-B-C-D.
 - B. A-D-C-B.
 - C. B-C-A-D.
 - D. C-A-D-B.

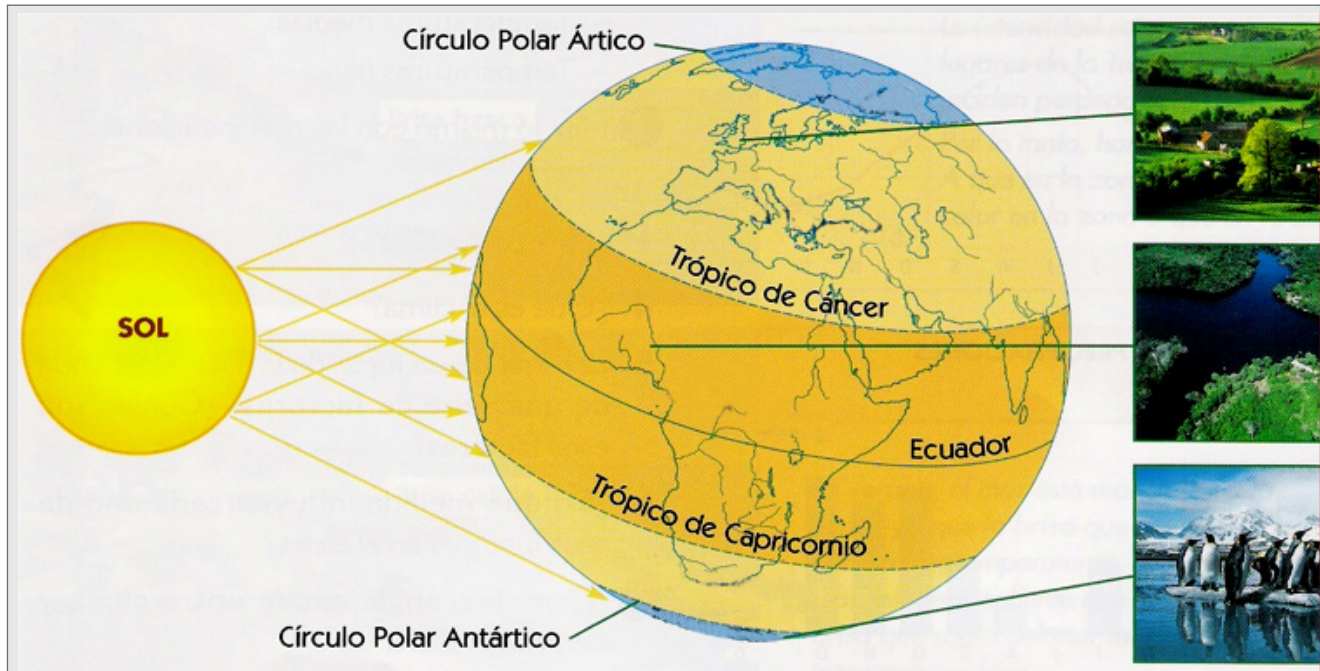
4. ¿Qué océano debe cruzar Antonia para viajar desde África a Oceanía?

- A. Océano Glacial Ártico.
- B. Océano Atlántico.
- C. Océano Pacífico.
- D. Océano Índico.

5. ¿Cuáles de todos los puntos por los que pasó Antonia se encuentran en el Hemisferio Sur?

- A. A y D.
- B. C y B.
- C. A y C.
- D. B y D.

- **Respecto de las Zonas Climáticas de la Tierra, observa la siguiente ilustración y responde las preguntas N° 6 y N° 7.**



6. La zona climática que presenta menos temperatura durante todo el año y muy escasa vegetación, lo que implica grandes dificultades para la vida de los seres humanos, corresponde a:
- A. zona cálida.
 - B. zona templada.
 - C. zona fría.
 - D. zona ecuatorial.
7. Una de las causas de la formación de las distintas zonas climáticas en nuestro planeta se debe a:
- A. el tipo de vegetación que se desarrolla en cada una de ellas.
 - B. la diferente inclinación con que los rayos solares llegan a la Tierra.
 - C. las características del relieve que conforman los distintos continentes.
 - E. la presencia o ausencia de lluvias que reciben los distintos territorios.

8. Una de las expresiones culturales más conocidas de los griegos es la escultura. Como puedes apreciar en la obra conocida como "Venus de Milo", los griegos se destacaron en el estudio y representación de:



Venus de Milo

En: <http://commons.wikimedia.org/wiki/File:Wenuszmf.jpg>

- A. el cuerpo humano.
 - B. el poder de Dios.
 - C. las virtudes y los defectos.
 - D. los sentimientos de las personas.
9. ¿Por qué el mar Egeo fue importante para los griegos?
- A. Evitó que los griegos fueran invadidos.
 - B. Impidió que los griegos conocieran otras culturas.
 - C. Permitió que los griegos comerciaran con otros pueblos.
 - D. Hizo posible que los griegos se relacionaran con ciudades del norte de Europa.

10. ¿Cuál era la principal característica de la religión de los griegos?

- A. Creían en un solo dios.
- B. Creían en muchos dioses.
- C. Cada familia tenía su propio culto.
- D. Los dioses tenían forma de animales.

11. Existe una gran cantidad de jarrones de la Antigua Grecia que a través de sus pinturas nos ofrecen información sobre su vida cotidiana. ¿Cuál de las siguientes imágenes nos entrega información sobre la música en la Antigua Grecia?

A.



En: centros6.pntic.mec.es

B.



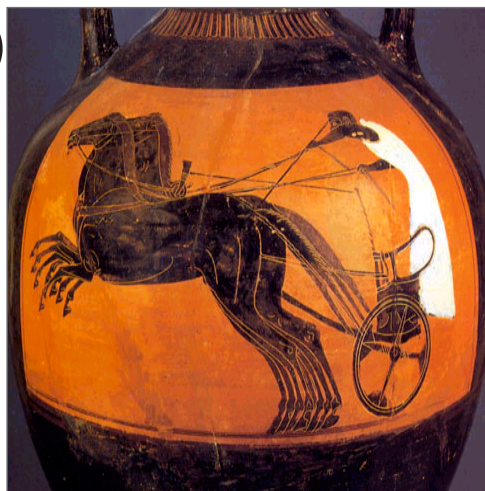
<http://mithosculturagriega.galeon.com/img/jarron2.jpg>

C.



http://iris.cnice.mec.es/kairos/enseanzas/eso/antigua/img/dioses_griegos.gif

D.



<http://4.bp.blogspot.com/-gVZlI54XCWM/TWRE05YyARI/AAAAAAAAAVk/zTNa6mNXo4k/s1600/arte%2Bgriego%2Bpintura.png>

12. Con el paso del tiempo, muchas de las realizaciones de los griegos han sido consideradas un ejemplo por nuestra la sociedad. ¿Cuál fue el principal aporte de los antiguos griegos en relación a la **organización de nuestra sociedad**?

- A. Tuvieron una gran actividad comercial.
- B. Desarrollaron el pensamiento filosófico.
- C. Propusieron la democracia como forma de gobierno.
- D. Consideraron que mujeres y hombres tenían los mismos derechos.

13. ¿Qué característica del teatro griego podemos concluir al observar la siguiente imagen?



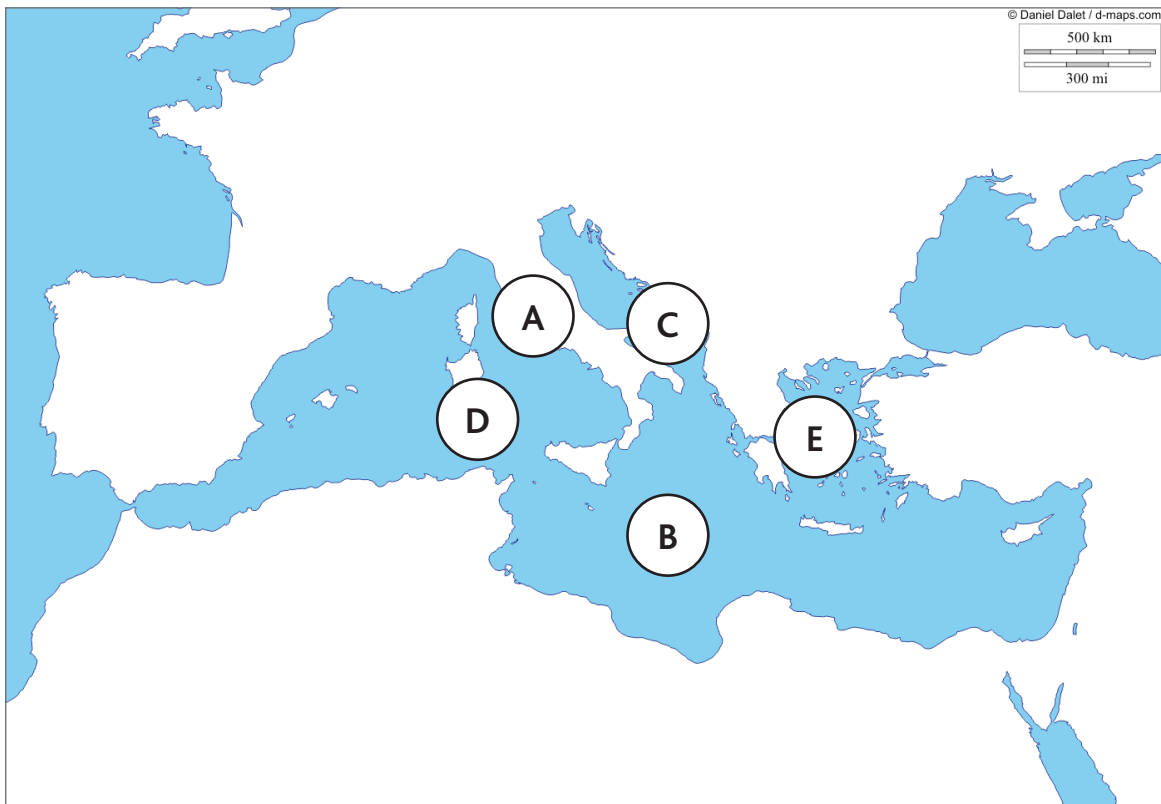
En: <http://www.blogcurioso.com/wp-content/uploads/2009/01/teatro-griego.bmp> (Consultado en mayo 2013)

- A. Las obras de teatro contaban historias de las vidas de los dioses.
- B. Era una actividad masiva a la que asistía gran cantidad de personas.
- C. Era una entretención que solo podían realizar quienes tenían dinero.
- D. El teatro buscaba que las personas reflexionaran y se divirtieran al mismo tiempo.

14. ¿Qué elemento de los Juegos Olímpicos actuales constituye una herencia de los Juegos Olímpicos de la Antigua Grecia?

- A. Se realizan cada cuatro años.
- B. Participan tanto hombres como mujeres.
- C. Son una forma de agradecer a los dioses que protegen las polis.
- D. Compiten deportistas de los cinco continentes del mundo.

• **Observa el siguiente mapa y responde a continuación la pregunta N° 15**



15. Las civilizaciones griega y romana de la antigüedad se desarrollaron alrededor de la cuenca del mar Mediterráneo. ¿Cuál de las siguientes opciones representa la localización geográfica de Grecia y Roma respectivamente?

- A. B y E.
- B. A y C.
- C. E y A.
- D. C y D.

16. Una diferencia del paisaje natural que habitaron los griegos y los romanos, se relacionó con que los romanos:

- A. disfrutaban del clima mediterráneo y su mar.
- B. contaban con grandes valles para el desarrollo de la agricultura.
- C. disponían de extensos caminos que los conectaban con todo el imperio.
- D. pudieron construir grandes acueductos para trasladar las aguas.

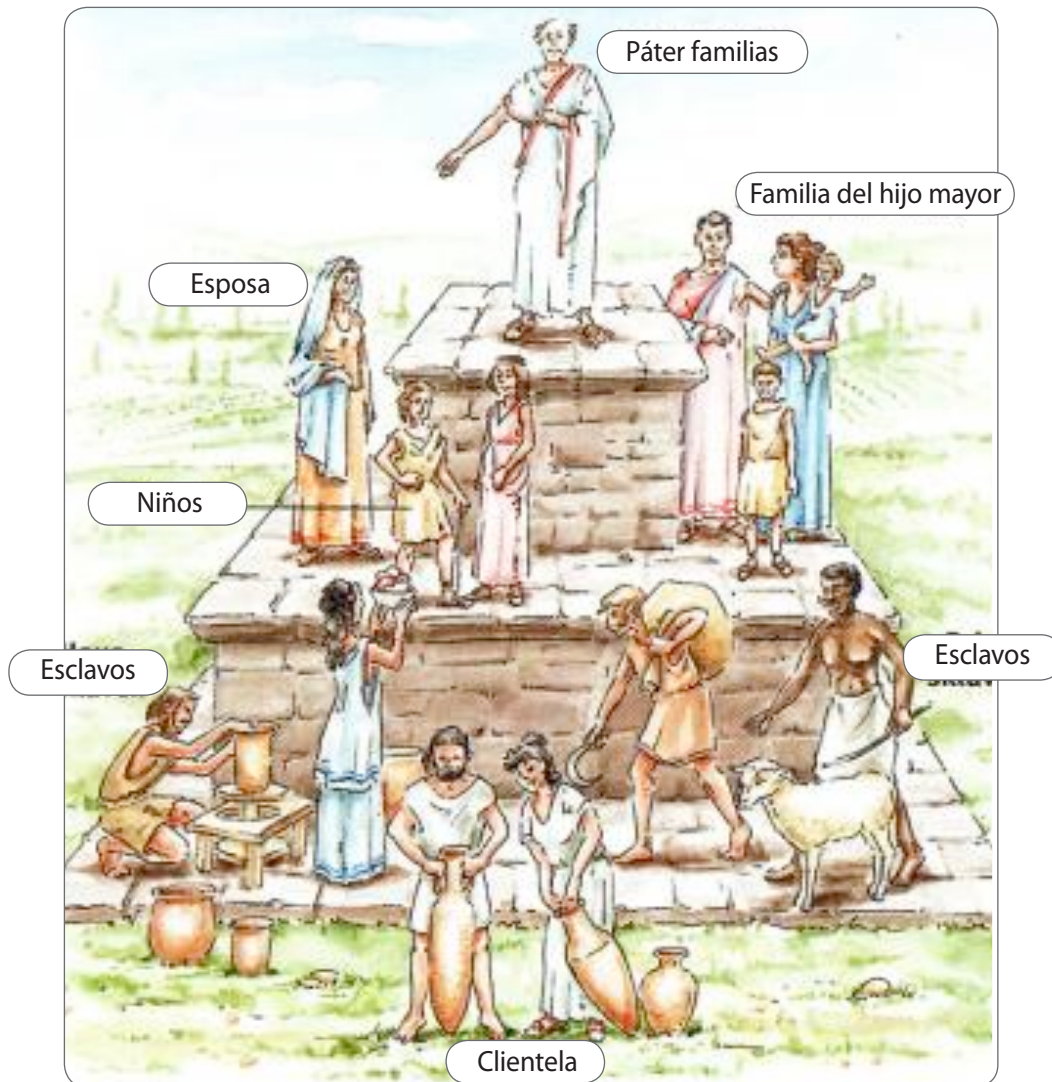
• **Observa el siguiente mapa sobre las rutas comerciales utilizadas durante el Imperio Romano y responde a continuación la pregunta N° 17.**



17. Considerando la información del mapa, ¿qué alternativa(s) es (son) correcta(s)?

1. Roma en su tiempo fue el centro del comercio internacional.
 2. El mar Mediterráneo fue la principal vía comercial utilizada por los romanos.
 3. Roma solo obtuvo recursos económicos de África.
- A. Solo 1.
 - B. 1, 2 y 3.
 - C. Solo 3.
 - D. 1 y 2.

- **Observa la siguiente imagen, la cual corresponde a una familia patricia romana y responde la pregunta N° 18.**



18. Considerando la información que presenta la imagen sobre la familia patricia romana, ¿qué opción es correcta?

1. El páter familias tenía poder sobre el resto de los integrantes de la familia.
2. La esposa del páter familias se encontraba al mismo nivel que su esposo.
3. Al interior de la familia romana existían diferencias entre las personas.

- A. 1 y 2.
- B. 2 y 3.
- C. 1 y 3.
- D. 1, 2 y 3.

• **Lee el siguiente texto y responde la pregunta N° 19**

Constituyó un período de la historia de Roma que se extendió entre los años 510 a. C. y 27 a. C. y gobernaban dos cónsules elegidos para un año por la asamblea popular, que estaba formada por los patricios o nobles.

19. Dicho período correspondió a:

- A. La Monarquía.
- B. La Democracia.
- C. La Tiranía.
- D. La República.

20. Desde el punto de vista jurídico el principal legado dejado por los romanos a la humanidad fue:

- A. el derecho romano.
- B. la ley de las doce tablas.
- C. las normas de construcción.
- D. el sistema de pesas y medidas.

• **Lee el siguiente texto y responde a continuación la pregunta N° 21**

Cuando los romanos se expandieron por el mediterráneo, sus ciudades comenzaron a crecer. En ese momento se generaron muchos problemas, entre ellos la falta de agua y la acumulación de agua servida en las calles de las ciudades. Debido a esta grave situación, en las ciudades romanas murieron muchas personas y se propagaron enfermedades de todo tipo.

- 21.** ¿Cuál de las siguientes medidas tomadas por los romanos permitió solucionar la situación descrita?
- A. La construcción de templos.
 - B. La construcción de acueductos.
 - C. La construcción de grandes hospitales.
 - D. La construcción de extensas redes de caminos.
- 22.** Los servicios que dependen del Estado y que para su realización son financiados con los impuestos que pagan las personas que viven en un país, corresponden a:
- A. servicios de transporte.
 - B. servicios privados.
 - C. servicios de comercio.
 - D. servicios públicos.
- 23.** Cuando un niño o una niña recibe atención médica en el consultorio de su localidad porque está enfermo o para controlar sus vacunas, peso, crecimiento, se está cumpliendo uno de los Derechos del Niño que corresponde a:
- A. salud.
 - B. educación.
 - C. vivienda.
 - D. nacionalidad.

24. En nuestra sociedad existe una gran cantidad de organizaciones de voluntariado que ayudan a las personas atendiendo distintas necesidades de modo gratuito para ellas. ¿Cuál de las siguientes opciones corresponde a estas instituciones?

- A. El municipio y los jardines infantiles.
- B. Cruz Roja Chilena y un Techo para Chile.
- C. El consultorio y los hospitales.
- D. Las oficinas de Turismo y el transporte aéreo.

• **Lee el siguiente texto y responde la pregunta N° 25.**

Un acuerdo musical

En la fiesta de final de año, los niños del tercer año básico decidieron poner música y hacer una convivencia. El día de la fiesta, se dieron cuenta de que todos tenían gustos musicales distintos, por lo que no pudieron llegar a un acuerdo sobre qué música poner. Para solucionar esta situación, Javier propuso que cada niño tuviera el derecho a poner una canción de su preferencia. De este modo, aunque no les gustara la música de los demás, debían respetarla y esperar su turno.

25. ¿Qué actitud permitió que este problema fuera solucionado?

- A. El amor.
- B. La rabia.
- C. La tolerancia.
- D. La competencia.

