

Evaluación de Matemática

Unidades de medida

Nombre: _____ Curso: _____ Fecha: _____

1. Escribe los siguientes números:

- A. Trescientos siete. →
- B. Quinientos veinte. →
- C. Seiscientos nueve. →
- D. Seiscientos catorce. →
- E. Cuatrocientos diez. →
- F. Quinientos siete. →
- G. Seiscientos treinta y uno. →

2. ¿A qué número corresponde la siguiente descomposición numérica?

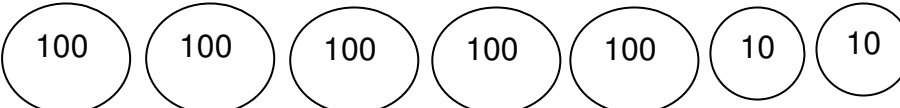
$$5C + 3D + 0U.$$

- A. 350
- B. 503
- C. 530
- D. 305

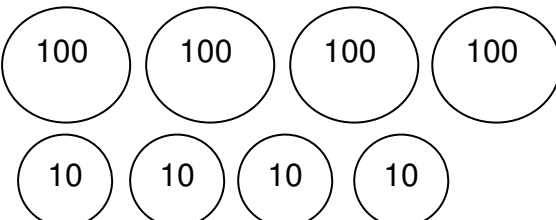
3. El valor del dígito 6 en el número 683, es:

- A. 60
- B. 6
- C. 600
- D. 6000

4. Escribe el número que representa:

A. 



B. 



Problemas:



\$363



\$178



\$410

Roberto tiene \$870

5. Dibuja el dinero que tiene Roberto.

6. Si compra una bebida y cabritas, ¿cuánto debe pagar?

OPERACIÓN

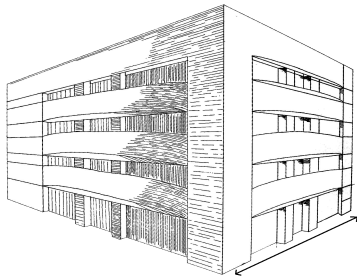
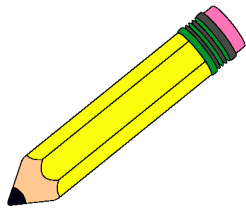
RESPUESTA

7. ¿Cuánto vuelto recibirá Roberto?

OPERACIÓN

RESPUESTA

8. ¿Con qué unidad medirías la longitud de...?



metro



centímetro



9. Calculo mental.

$2 + 3 = \underline{\hspace{2cm}}$

$20 + 30 = \underline{\hspace{2cm}}$

$200 + 300 = \underline{\hspace{2cm}}$

$300 + 400 = \underline{\hspace{2cm}}$

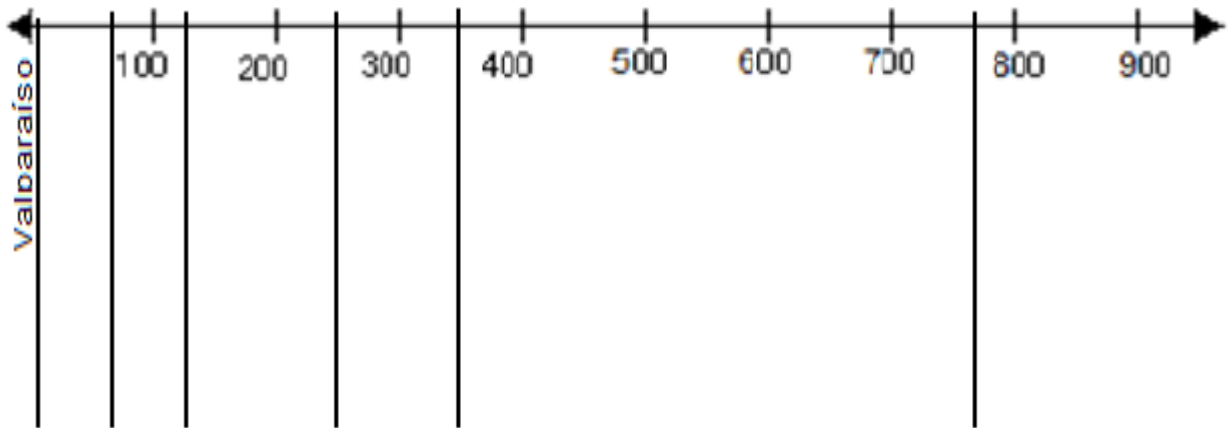
$200 + 50 = \underline{\hspace{2cm}}$

$600 + 8 = \underline{\hspace{2cm}}$

$500 + 40 + 8 = \underline{\hspace{2cm}}$

10. Isabel vive en Valparaíso y debe ubicar estas ciudades en la recta numérica:

Copiapó	772 km.
Ovalle	372 km.
Santiago	119 km.
Melipilla	97 km.
San Fernando	259 km.



11. Isabel viaja a Ovalle y ha recorrido 55 km. ¿Cuántos kilómetros le faltan para llegar a Ovalle?

OPERACIÓN

RESPUESTA