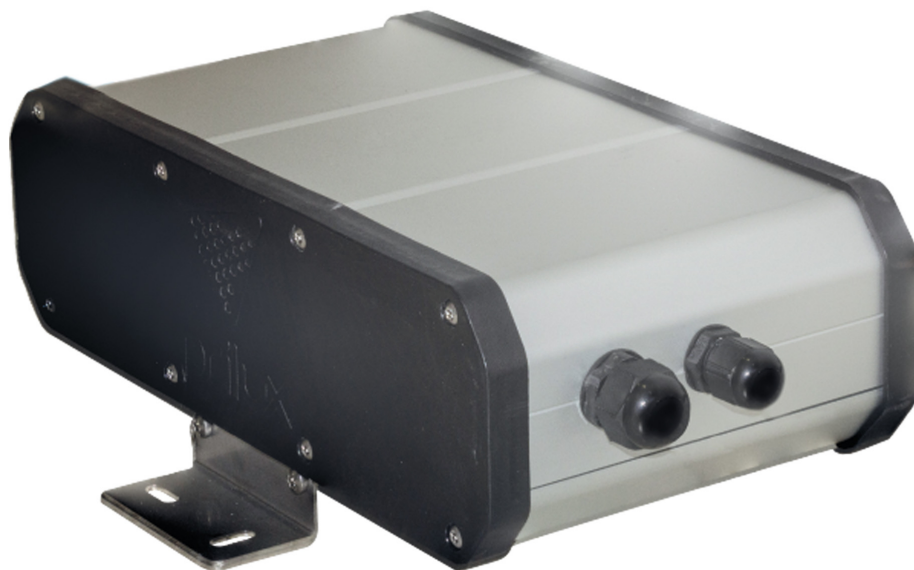




MADE IN SPAIN  
Design by PRILUX



## Aplicaciones



Monumentos



Recintos feriales



Fachadas



Edificios históricos



Espacios culturales



## Especificaciones (Luminarias de Serie)



|           |                                    |          |
|-----------|------------------------------------|----------|
|           | <b>Tensión (V)</b>                 | 220-240V |
| <b>Hz</b> | <b>Frecuencia (Hz)</b>             | 50-60Hz  |
|           | <b>Intensidad (A)</b>              | 700mA    |
| $\phi$    | <b>Factor de potencia (Cos fi)</b> | 0.98     |
|           | <b>Regulación</b>                  | DMX      |

|  |                    |               |
|--|--------------------|---------------|
|  | <b>Dimensiones</b> | 350x321x115mm |
|--|--------------------|---------------|

|  |                                  |    |
|--|----------------------------------|----|
|  | <b>Protección sobretensiones</b> | Si |
|--|----------------------------------|----|

|  |                              |    |
|--|------------------------------|----|
|  | <b>Aislamiento eléctrico</b> | Cl |
|--|------------------------------|----|

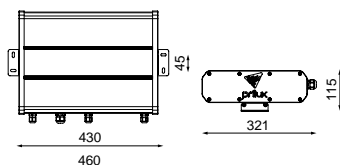
|  |                                      |        |
|--|--------------------------------------|--------|
|  | <b>IP Índice de estanqueidad</b>     | IP66   |
|  | <b>IK Protección contra impactos</b> | IK10   |
|  | <b>Color cuerpo</b>                  | 9007   |
|  | <b>Difusor</b>                       | PC-T   |
|  | <b>Cuerpo</b>                        | AL iap |

|  |                  |                 |
|--|------------------|-----------------|
|  | <b>Vida útil</b> | L90B10>184.000h |
|--|------------------|-----------------|

|          |                                      |               |
|----------|--------------------------------------|---------------|
| <b>K</b> | <b>Temperatura de color</b>          | RGBW(W:4000K) |
|          | <b>CRI Índice de repr. cromática</b> | >80 (Blanco)  |

Prilux garantiza una tolerancia  $\pm 10\%$  en las medidas de flujo lumínico.

## Dimensiones

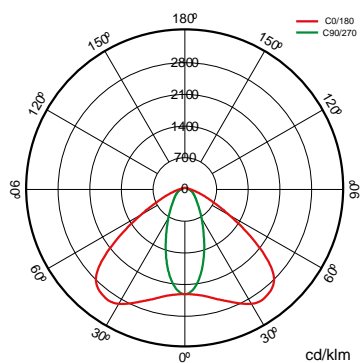


## Referencias



|               |    |      |       |    |
|---------------|----|------|-------|----|
|               |    | W    |       |    |
| <b>480079</b> | 2x | 188W | 700mA | Si |

## Fotometría



## Bajo Pedido



Bluetooth

## Accesorios



**452670**

KIT CONEXION  
HEXAGON REMOTO  
RGBW 3MTS



**452687**

KIT CONEXION  
HEXAGON REMOTO  
RGBW 5MTS



**471428**

KIT CONEXION  
HEXAGON REMOTO  
RGBW 7MTS



**471596**

KIT CONEXION  
HEXAGON REMOTO  
RGBW 10MTS



## Tecnologías



Temperature evacuation skin system



### TESS



La tecnología de tratamiento superficial TESS (Temperature Evacuation Skin System) se basa en un microcompactado mecánico de la superficie del material que potencia la disipación térmica mejorando los resultados que se obtienen con tratamientos superficiales basados en lacados.



### Overstorm



La tecnología OVERSTORM está pensada para aquellas luminarias que normalmente se enfrentan a entornos eléctricamente agresivos. Dota al producto de tres esferas de protección: En la esfera exterior un protector contra sobretensiones independiente suprime las eventuales subidas de tensión, la esfera intermedia los drivers están preparados para soportar picos de tensión de hasta 6 kV y 10kV. En la esfera nuclear la protección en el módulo LED se proporciona tanto en su entrada, para las pequeñas sobretensiones que no han sido filtradas por las esferas externas.

### Aviso



Necesita driver DALI



## Cora Sport

### descripción



CORA SPORTS es la familia de dispositivos desarrollado por Prilux para controlar las luminarias DALI de una instalación nueva o ya existente, tanto de interior como de exterior, gracias a la tecnología inalámbrica Bluetooth 5.0. Esta tecnología es la más eficiente, fácil de implementar y escalar para aplicaciones de iluminación profesional. Permite trabajar en malla con las luminarias y crear redes inteligentes de comunicación. Especialmente recomendado en instalaciones provistas de torres y/o grupo de luminarias para poder trabajar de forma conjunta con cada uno.

### Info



Para obtener más información de las diferentes soluciones compatibles con esta luminaria consulte en los siguientes códigos BIDI o en la web [www.prilux.es](http://www.prilux.es)