



Especificações (Luminárias da série)







	Isolamento elétrico	CCII
	Tensão (V)	220-240V
Hz	Frequência (Hz)	50-60Hz
	Fator de Potência (Cos fi)	≥0,5
	Índice de estanqueidade IP	IP20
	Cor do corpo	Branco
	Material Difusor	PC-O
	Corpo	AL
K	Temperatura de cor	3000K
	CRI Índice de repr. cromática	80cromatica
	Angulo de abertura	160°
	Dimensão	585x24x38mm
	Posição de montagem	Superfície
	Junção	No
	Fonte de energia	Incluída
	Fluxo (lm)	891lm
	Vida	(L70B50>)30.000h
	Vida	(L70B50>)30.000h

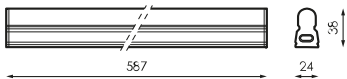


Referências



	W	ϕ_{LUM}	K			
548595	10W	891lm	3000K	Branco	585x24x38mm	Não

Dimensões



Fotometria

