



MADE IN SPAIN  
Design by PRILUX



## Aplicaciones



Carreteras



Autovías



Parques



Vial



Zonas Residenciales



Túneles



Zonas Peatonales


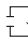







Carril bici

## Certificaciones



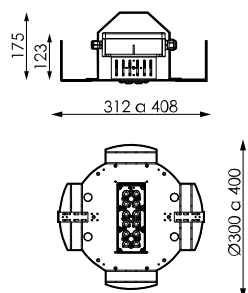
## Especificaciones (Luminarias de Serie)

	<b>Tensión (V)</b>	220-240V
Hz	<b>Frecuencia (Hz)</b>	50-60Hz
	<b>Intensidad (A)</b>	700mA
$\phi$	<b>Factor de potencia (Cos fi)</b>	0.97
	<b>Número de leds</b>	12
	<b>Regulación</b>	8N
	<b>Prot. de com. para reprogr.</b>	CMR
K	<b>Temperatura de color</b>	4.000K
	<b>CRI Índice de repr. cromática</b>	>70
	<b>Óptica</b>	VA00LIP


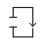

	<b>Dimensiones</b>	300 a 400x175mm
	<b>Temp. de funcionamiento</b>	-40~+50°C
$\phi_{LUM}$	<b>Flujo luminoso (lm)</b>	3.516lm
	<b>Aislamiento eléctrico</b>	CI
	<b>Vida útil</b>	L90 B10 >200.000h
$\phi/W$	<b>Eficacia</b>	133lm/W

Prilux garantiza una tolerancia  $\pm 10\%$  en las medidas de flujo lumínico.

## Dimensiones



## Referencias

	$W_{LED}$	W		$\phi$	$\phi_{LED}$	$\phi_{LUM}$	$\phi/W$		K
<b>634830</b>	24W	26,5W	700mA	4.437lm	3.995lm	3.516lm	133lm/W	12	4.000K

## Bajo Pedido



K

>70 3.000K



S15011P

## Paquetes lumínicos



			PCA	722	727	730	827	830	840	
W			$\phi_{LUM}$	$\phi/W$	$\phi_{LUM}$	$\phi/W$	$\phi_{LUM}$	$\phi/W$	$\phi_{LUM}$	$\phi/W$
26,5W	12	700mA				3.399lm	128lm/W			



### Tecnologías



#### Overstorm



La tecnología OVERSTORM está pensada para aquellas luminarias que normalmente se enfrentan a entornos eléctricamente agresivos. Dota al producto de tres esferas de protección: En la esfera exterior un protector contra sobretensiones independiente suprime las eventuales subidas de tensión, la esfera intermedia los drivers están preparados para soportar picos de tensión de hasta 6 kV y 10kV. En la esfera nuclear la protección en el módulo LED se proporciona tanto en su entrada, para las pequeñas sobretensiones que no han sido filtradas por las esferas externas.

#### SystemShield



La tecnología SYSTEMSHIELD está pensada para garantizar las horas de vida útil de luminarias instaladas en entornos en los que superar la temperatura máxima de operación es posible e incluso probable. Mediante sondas térmicas la luminaria conoce en todo momento su temperatura de funcionamiento.



#### CMR



CMR (CORA MANAGER READY) identifica a las luminarias de prilux compatibles con el sistema CORA MANAGER que dota a las luminarias de control regulación y programación.

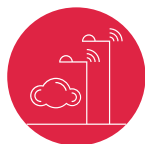
#### Aviso



El GRUPO OPTICO UNIVERSAL ha sido ensayado satisfactoriamente en nuestro laboratorio dentro de un farol tipo villa a 50°C (45°C 75W) de temperatura ambiente

## Soluciones

S

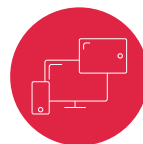


### Cora Manager

#### descripción



La iluminación es clave para ciudades inteligentes. Los sistemas de gestión de alumbrado avanzan rápidamente con enfoque en calidad, reducción de costes y cuidado ambiental. CORA Manager de Prilux, junto con nuestras luminarias, ofrece gestión inteligente de alumbrado público para desarrollo sostenible, calidad de vida, seguridad y ahorro.



### Cora Platform

#### descripción



Sistema de control remoto que permite monitorizar, medir y administrar la infraestructura de alumbrado público a través de plataforma software.

#### Info



Para obtener más información de las diferentes soluciones compatibles con esta luminaria consulte en los siguientes códigos BIDI o en la web [www.prilux.es](http://www.prilux.es)