



Avec sélecteur t° de couleur par commutateur



Avec sélecteur de puissance via interrupteur.








## Spécifications

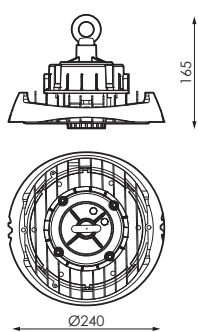
		Garantie	Jusqu' à ans de garantie
	Tension d'alimentation d'entrée (V)		100-240V ac
Hz	Fréquence (Hz)		50-60Hz
	Intensité (mA)		Jusqu' à 1.000mA
$\Phi$	Facteur de puissance		0,9
	Isolation électrique		Cl
	Indice d'étanchéité IP		IP65
	Protection contre des impacts IK		IK10
	Température de fonctionnement		-30°C~+50 °C
$\Delta$	Angle d'ouverture		90°
	Allumages/extinctions		35.000
$\phi$	Flux (lm)		Jusqu' à 33.000lm
K	Température de couleur		4.000-5.000K
	Indice de rendu des couleurs		>80
	Durée de vie		L70>50.000h
	Dimmable		1-10V
	Couleur		Noir
	Diffuseur		PC: Polycarbonate
	Corps		AL: Aluminium

Modèle	Dimensions	Poids
100W	Ø240 x 165mm	1,96kg
150W	Ø280 x 165mm	2,30kg
200W	Ø320 x 165mm	2,86kg

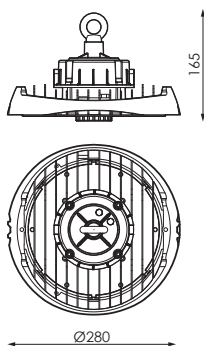
## Références

	W <sub>LED</sub>	W <sub>T</sub>		Φ <sub>LED</sub>	Φ <sub>T</sub>			K	
629690	54W	60W	400mA	8.652lm	8.400lm	<b>4</b>	<b>5</b>	4.000-5.000K	Ø240 x 165mm
	72W	80W	500mA	11.536lm	11.200lm	<b>4</b>	<b>5</b>	4.000-5.000K	
	92W	100W	600mA	14.120lm	14.000lm	<b>4</b>	<b>5</b>	4.000-5.000K	
629706	72W	80W	520mA	11.536lm	11.200lm	<b>4</b>	<b>5</b>	4.000-5.000K	Ø280 x 165mm
	111W	120W	600mA	17.304lm	16.800lm	<b>4</b>	<b>5</b>	4.000-5.000K	
	138W	150W	750mA	21.630lm	21.000lm	<b>4</b>	<b>5</b>	4.000-5.000K	
629713	92W	100W	700mA	14.120lm	14.000lm	<b>4</b>	<b>5</b>	4.000-5.000K	Ø320 x 165mm
	138W	150W	850mA	21.230lm	21.000lm	<b>4</b>	<b>5</b>	4.000-5.000K	
	186W	200W	1.000mA	28.840lm	28.000lm	<b>4</b>	<b>5</b>	4.000-5.000K	

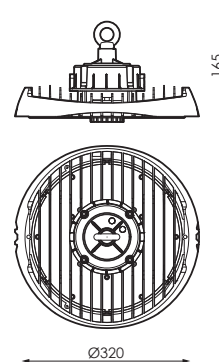
## Dimensions



100W

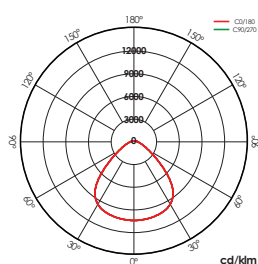


150W



200W

## Photométrie



150W 90°



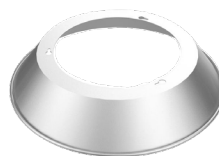
## Accessoires



629911 Kit support 100W



629881 Grille de sécurité 100W



629782 RéflecteurAL 100W60°

629928 Kit support 150W

629898 Grille de sécurité 150W

629812 RéflecteurAL 100W 90°

629935 Kit support 200W

629904 Grille de sécurité 200W

629799 RéflecteurAL 150W 60°

629836 RéflecteurAL 200W 90°



501521

Détecteur de mouvement.  
Valable pour les hautes altitudes  
(jusqu'à 15m) 2/3 niveaux 1-10V.t



507578

Télécommande pour détecteur de  
mouvement de grande hauteur.

## Information

- L'écoulement de l'ensemble du réflecteur et optique conduit à une réduction de 4%. Ce produit est utilisé avec 2 tuyaux construits 250mm.