







Especificaciones (Luminarias de Serie)

	Aislamiento eléctrico	CII
	Tensión (V)	230V
Hz	Frecuencia (Hz)	50-60Hz
	Factor de potencia (Cos fi)	Hasta $\geq 0,9$
	Regulación	No
	IP Índice de estanqueidad	IP20
	IP Luminaria Instalada	40
	Color cuerpo	9006
	Difusor	PC-O
	Cuerpo	PC
K	Temperatura de color	4.000K/4.000K
	CRI Índice de repr. cromática	≥ 80
	Ángulo de apertura	120°
	Dimensiones	Ø230x10mm
	Posición de montaje	Empotrado Techo
	Temp. de funcionamiento	-5 +35
	Flujo luminoso (lm)	1639lm
	Vida útil	(L70B50>) 25.000h

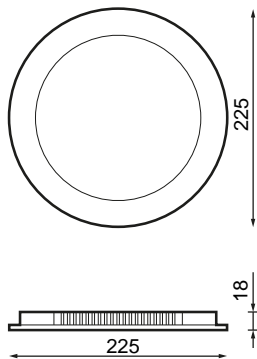


Referencias

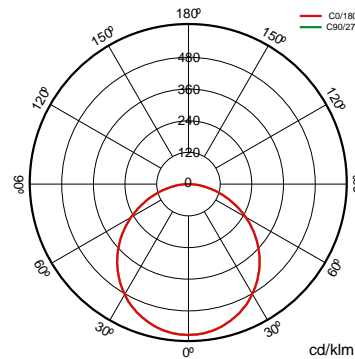


	W	ϕ_{LUM}	K					
553605	18W	1578lm	3.000K	≥ 80	Blanco	$\varnothing 205$	$\varnothing 230 \times 10 \text{mm}$	No
553612	18W	1639lm	4.000K	≥ 80	Blanco	$\varnothing 205$	$\varnothing 230 \times 10 \text{mm}$	No
553629	18W	1720lm	6500k	≥ 80	Blanco	$\varnothing 205$	$\varnothing 230 \times 10 \text{mm}$	No
553636	18W	1578lm	3.000K	≥ 80	Gris 9006	$\varnothing 205$	$\varnothing 230 \times 10 \text{mm}$	No
553643	18W	1639lm	4.000K	≥ 80	Gris 9006	$\varnothing 205$	$\varnothing 230 \times 10 \text{mm}$	No

Dimensiones

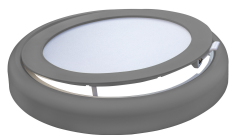


Fotometría





Accesorios



553674

ACCESORIO
SUPERFICIE BRENO
PC 18W GR 9006