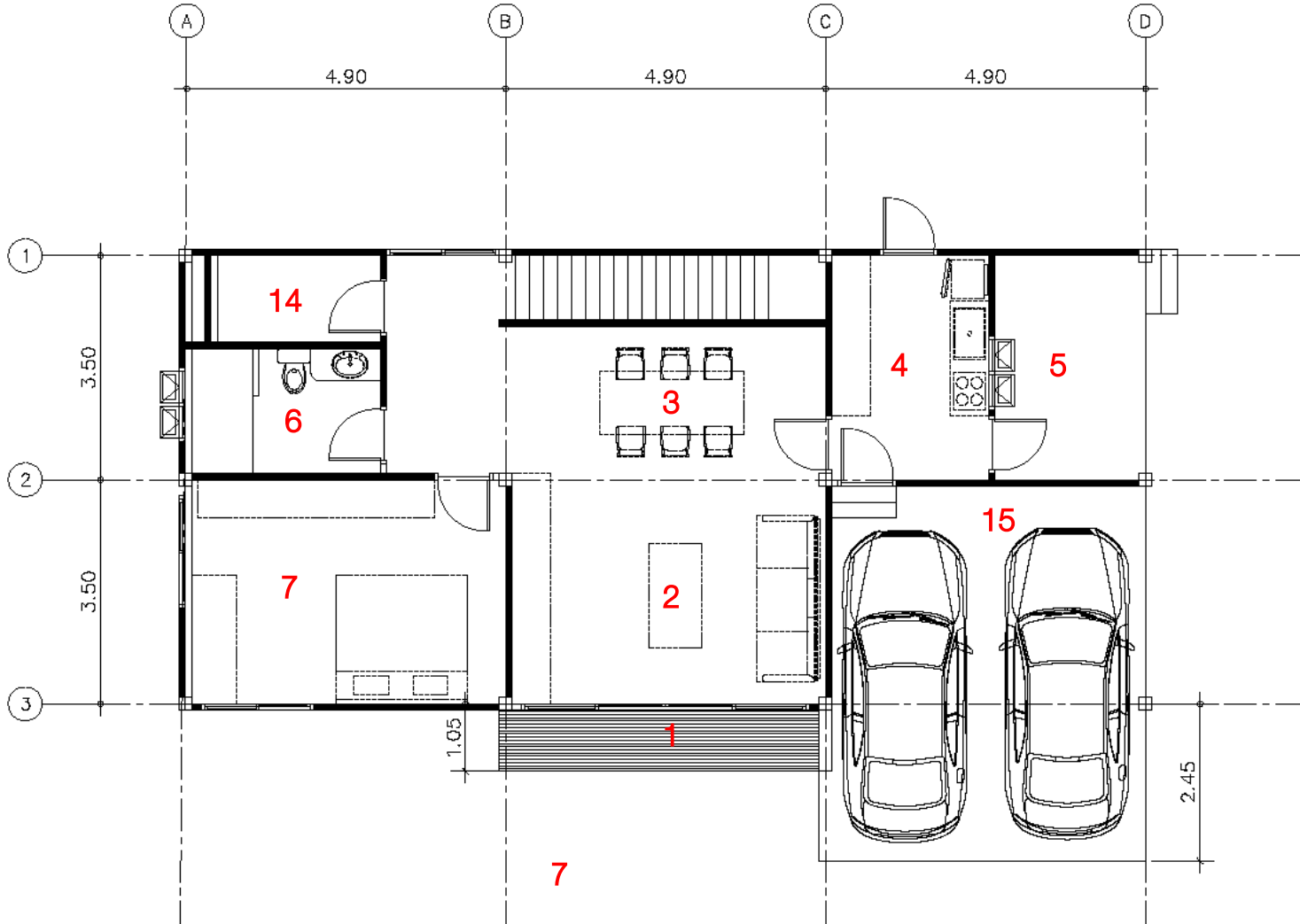


BUILDING FLOOR PLAN

Category: Plan&Layout

Building: AIO HOUSE



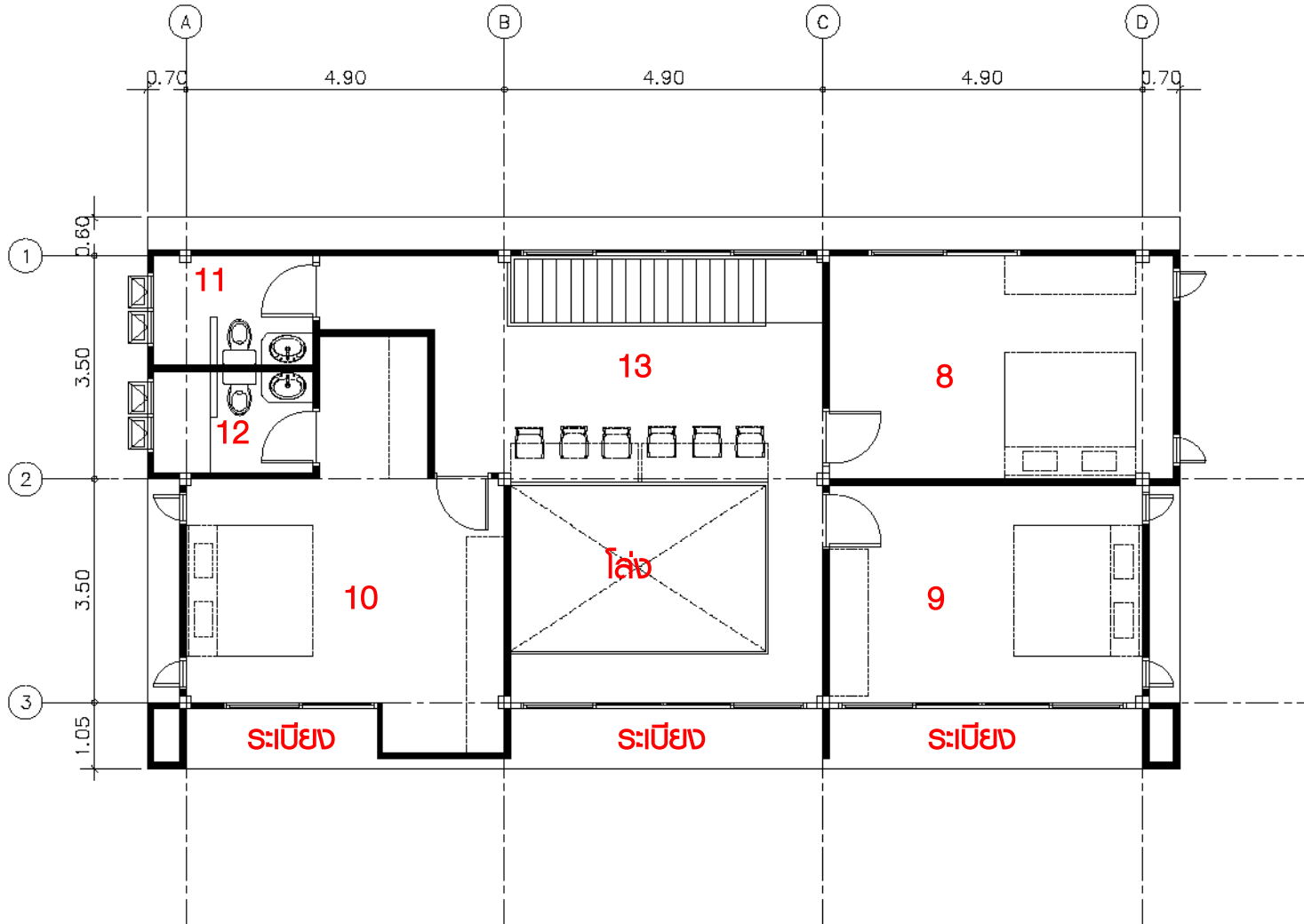
- 1.ทางเข้าหลัก
- 2.ห้องนั่งเล่น
- 3.ห้องทานอาหาร
- 4.ห้องครัว
- 5.พื้นที่ซักล้าง
- 6.ห้องน้ำ 1
- 7.ห้องนอน 1
- 8.ห้องนอน 2
- 9.ห้องนอน 3
- 10.ห้องนอน 4
- 11.ห้องน้ำ 2
- 12.ห้องน้ำ 3
- 13.โถงชั้น 2
- 14.ห้องเก็บของ
- 15.ที่จอดรถ

หมายเหตุ: ชั้นที่ 1 ห้องทั่วไปความสูงพื้น-ฝ้าเพดาน = 2.45 เมตร , ห้องน้ำและห้องเก็บของ = 2.35 เมตร , ความสูงถึงพื้นชั้น 2 = 3.15 เมตร

BUILDING FLOOR PLAN

Category: Plan&Layout

Building: AIO HOUSE



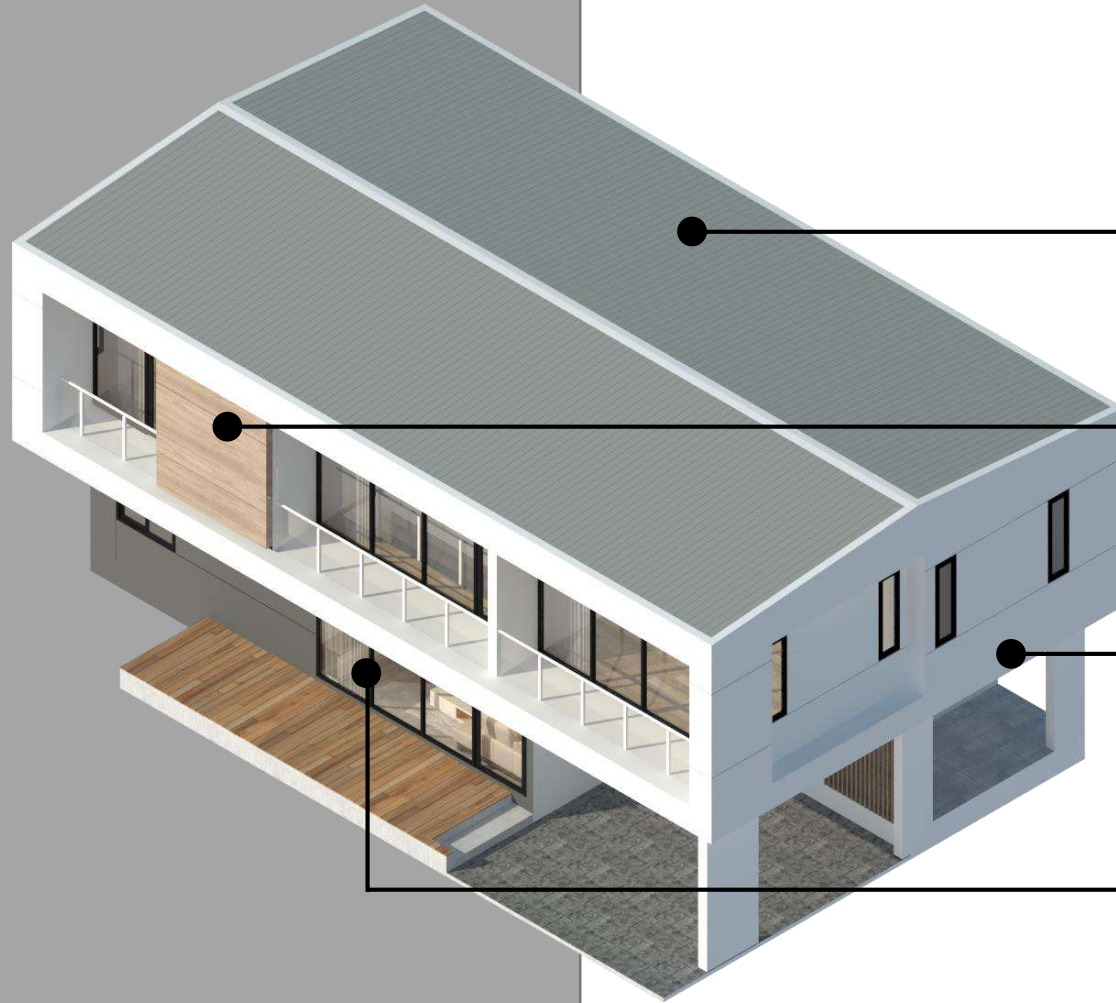
- 1.ทางเข้าหลัก
- 2.ห้องนั่งเล่น
- 3.ห้องทานอาหาร
- 4.ห้องครัว
- 5.พื้นที่ซักล้าง
- 6.ห้องน้ำ 1
- 7.ห้องนอน 1
- 8.ห้องนอน 2
- 9.ห้องนอน 3
- 10.ห้องนอน 4
- 11.ห้องน้ำ 2
- 12.ห้องน้ำ 3
- 13.โถงชั้น 2
- 14.ห้องเก็บของ
- 15.ที่จอดรถ

หมายเหตุ: ชั้นที่ 2 ความสูงพื้น-ฝ้าเพดาน = 2.8 เมตร , ห้องน้ำ = 2.35 เมตร

ISOMATRIC

Category: General Detail

Building: AIO HOUSE



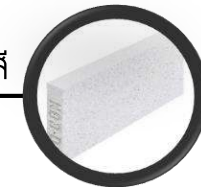
หลังคาเมทัลชีท+ฉนวน PU



ผนังตกแต่งไม้เทียม



ผนังก่ออิฐมวลเบาฉาบเรียบทาสี



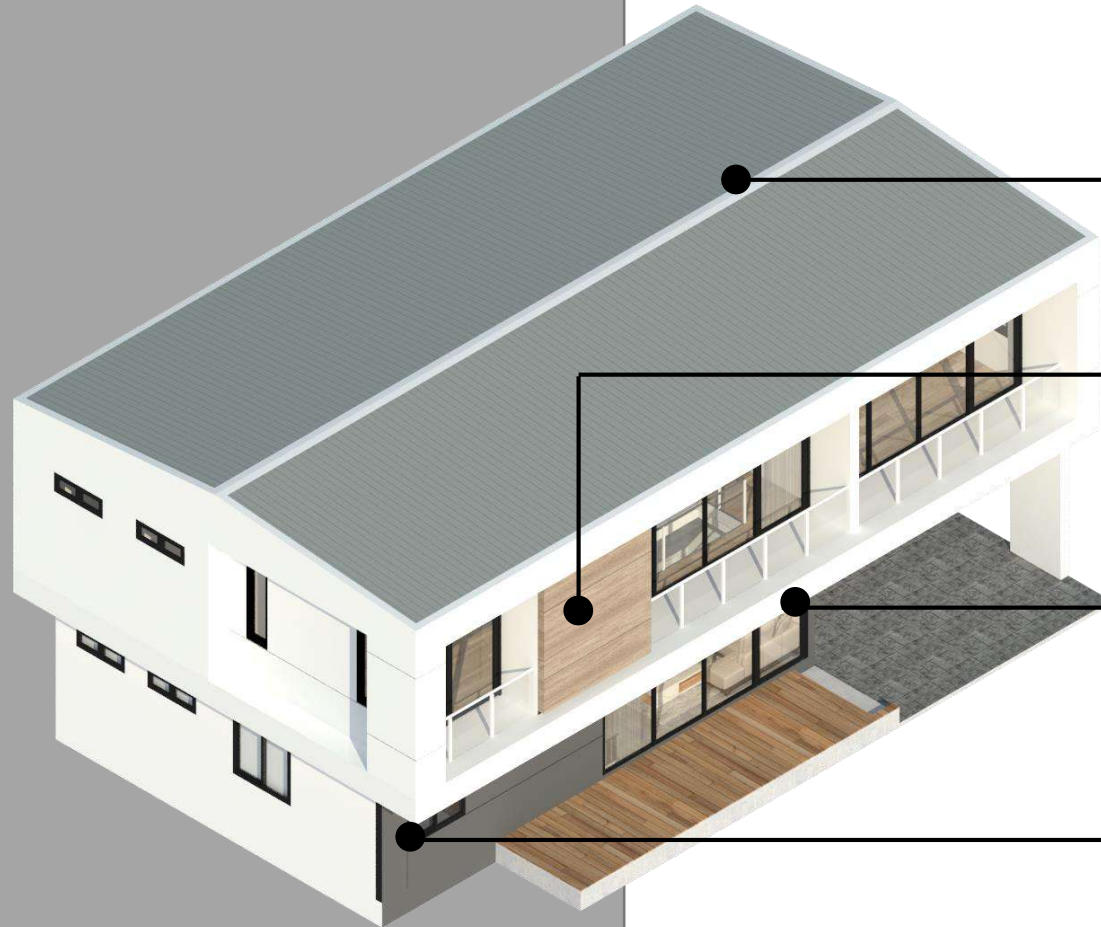
หน้าต่างอลูมิเนียมสีดำ



ISOMATRIC

Category: General Detail

Building: AIO HOUSE



หลังคาเมทัลชีท+ฉนวน PU



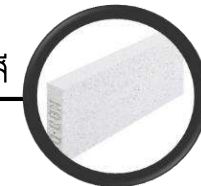
ผนังตกแต่งไม้เทียม



หน้าต่างอลูมิเนียมสีดำ



พื้นง่ออิฐมวลเบาฉาบเรียบทาสี





APPROACH VIEW



LIVING AREA VIEW 1



LIVING AREA VIEW 3



BATHROOM 1 VIEW



TERRACE VIEW



2nd FLOOR HALL VIEW

รายการวัสดุมาตรฐาน

หมวด	รายการวัสดุ	รายละเอียด
วัสดุโครงสร้าง	เสาเข็ม	เข็มตอก แบบเดี่ยวหรือกลุ่ม ขนาดและจำนวนตามวิศวกรกำหนด
	ฐานราก/เสา/คาน	โครงสร้างคอนกรีตเสริมเหล็ก ขนาดตามวิศวกรกำหนด
	พื้นโครงสร้าง	พื้นสำเร็จรูปวางบนคานเทพื้นหน้าด้วยคอนกรีต / หล่อในที่บางส่วน เช่นห้องน้ำ
วัสดุปิดผิวพื้น	พื้นห้องนั่งเล่น	กระเบื้องแกรนิตโต้ขนาด 60*60 ซม. มาตรฐาน COTTO หรือเทียบเท่า ราคาไม่เกิน 350 บาท/ตรม.
	พื้นชั้น2-ห้องนอน	กระเบื้องยางหรือกระเบื้องลามิเนตลายไม้ ราคาไม่เกิน 380 บาท/ตรม.
	พื้นห้องน้ำ-ห้องอื่นๆ	กระเบื้องเซรามิกผิวหยาบขนาด 30*30 ซม. มาตรฐาน COTTO ราคาไม่เกิน 180 บาท/ตรม.
	พื้นระเบียงชั้น 2	กระเบื้องเซรามิกผิวหยาบขนาด 30*30 ซม. มาตรฐาน COTTO ราคาไม่เกิน 180 บาท/ตรม.
	พื้นชานชั้น 1	กระเบื้องแกรนิตโต้ลายไม้ขนาด 15*60 ซม. ราคาไม่เกิน 380 บาท/ตรม.
	พื้นโรงจอดรถ	พื้นคอนกรีตขัดหยาบ
วัสดุผนัง	ผนังทั่วไป	ผนังก่ออิฐมวลเบาฉาบเรียบ ทาสีตามแบบ มาตรฐาน TOA หรือเทียบเท่า
	ผนังห้องน้ำ	ผนังก่ออิฐมวลเบา ทุกระเบียงเซรามิกผิวมัน 20*20 ซม. ราคาไม่เกิน 150 บาท/ตรม.
	ผนังครัว (ส่วนเคาน์เตอร์)	ผนังก่ออิฐมวลเบา ทุกระเบียงเซรามิกผิวมัน 15*30 ซม. ราคาไม่เกิน 150 บาท/ตรม.
	ผนังไม้ตกแต่ง	ผนังไม้เทียม ของ SCI WOOD หรือเทียบเท่า ราคาไม่เกิน 1000 บาท / ตรม.
	ผนังไม้ตกแต่งส่วนซักล้าง	ระแนงไม้อัดประสาน หรือ ไม้สน หรือเทียบเท่า ทาสีตามแบบ
วัสดุประตู	ประตูเปิดภายในทั่วไป	ประตูไม้อัดกรุผิวลามิเนตสีชาวมวงกบ ราคาไม่เกิน 3000 บาท / บาน
	ประตูเปิดภายนอก-ส่วนเปียก	ประตู UPVC สีชาวมวงกบ ราคาไม่เกิน 3500 บาท/บาน
	กันชนประตู	แบบติดพื้น หรือแม่เหล็ก ราคาไม่เกิน 100 บาท/ชุด
	ลูกบิดประตู	ชุดลูกบิดหัวกลมทั่วไป ไม่เกิน 200 บาท/ชุด
	ประตูห้องนั่งเล่น	บานเลื่อน อลูมิเนียมสีดำสูง 2.4 เมตรกว้าง 4.5 เมตร กระจกเทมเปอร์หนา 8 มม.
	ประตูห้องนอน 2	บานเลื่อน อลูมิเนียมสีดำสูง 2.8 เมตรกว้าง 4.5 เมตร กระจกเทมเปอร์หนา 8 มม.
	ประตูห้องนอน 1	บานเลื่อน อลูมิเนียมสีดำสูง 2.8 เมตรกว้าง 2.4 เมตร กระจกเทมเปอร์หนา 8 มม.
	ประตูโถงชั้น 2	บานเลื่อน อลูมิเนียมสีดำสูง 2.8 เมตรกว้าง 4.5 เมตร กระจกเทมเปอร์หนา 8 มม.
วัสดุหน้าต่าง	หน้าต่าง 1	บานเลื่อน อลูมิเนียมสีดำสูง 1.1 เมตรกว้าง 1.2 เมตร กระจกเทมเปอร์หนา 6 มม.
	หน้าต่าง 2	บานเปิด อลูมิเนียมสีดำสูง 1.5 เมตรกว้าง 0.6 เมตร กระจกเทมเปอร์หนา 6 มม.
	หน้าต่าง 1	บานกระทุ้ง อลูมิเนียมสีดำสูง 0.4 เมตรกว้าง 1.2 เมตร กระจกเทมเปอร์หนา 6 มม.

รายการวัสดุมาตรฐาน

หมวด	รายการวัสดุ	รายละเอียด
วัสดุหลังคา	โครงหลังคา	โครงเหล็กชุบกัลวาไนซ์กันสนิม หรือ ทาสีกันสนิม ขนาดและระยะตามวิศวกรกำหนด
	กระเบื้องมุงหลังคา	แผ่นเมทัลชีท รุ่นคุณภาพกันความร้อน PU ของ Bluescope หรือเทียบเท่า
	รางน้ำ	รางน้ำสแตนเลส หรือ คอนกรีตหล่อในที่ทากันซึม กว้าง 6 นิ้วซ้อนท่อในผนัง
สุขภัณฑ์	โถสุขภัณฑ์	โถสุขภัณฑ์ แบบ Flush Tank ของ AMS หรือ COTTO ราคาไม่เกิน 4000 บาท/ชุด
	อ่างล้างหน้า ห้องน้ำ 1	อ่างแขวน พร้อมขาแขวน ราคาไม่เกิน 2000 บาท/ชุด
	อ่างล้างหน้า ห้องน้ำ 2-3	เคาน์เตอร์พร้อมอ่างสำเร็จรูป รุ่นอ่างอิง อ่างเคาน์เตอร์ moya VC-690 ราคาไม่เกิน 4000 บาท
	ฝักบัว	ฝักบัววางเลื่อน สี โครเมียม ของ RASLAND รุ่น : WR H9(S) 890.-/ชุด
	ก๊อกอ่างล้างหน้า	ก๊อกโครเมียม ราคาไม่เกิน 500 บาท/ชุด
	ก๊อกฝักบัว	ก๊อกโครเมียม ราคาไม่เกิน 500 บาท/ชุด
	ก๊อกเตี้ย	ก๊อกโครเมียม ราคาไม่เกิน 300 บาท/ชุด
	กระจกเงา ห้องน้ำ 2-3	กระจกเงา ขนาด 120*60 ซม ราคาไม่เกิน 700 บาท / ชุด
	กระจกเงา ห้องน้ำ 1	กระจกเงา ขนาด 96*60 ซม ราคาไม่เกิน 500 บาท / ชุด
ผ้าเปาดาน	ผ้าเปาดานภายใน	ยิปซัมบอร์ดมาตรฐาน SCG หรือเทียบเท่า โครงคร่าวเหล็กชุบกัลวาไนซ์ ฉาบเรียบทาสีมาตรฐาน TOA หรือเทียบเท่า
	ผ้าเปาดานห้องน้ำ	ยิปซัมบอร์ดมาตรฐาน SCG หรือเทียบเท่า ชนิดทนความชื้น โครงคร่าวเหล็กชุบกัลวาไนซ์ ฉาบเรียบทาสีมาตรฐาน TOA หรือเทียบเท่า
	ผ้าเปาดานภายนอก	แผ่นไฟเบอร์ซีเมนต์บอร์ดมาตรฐาน SCG หรือเทียบเท่า โครงคร่าวเหล็กชุบกัลวาไนซ์ ฉาบเรียบทาสีมาตรฐาน TOA หรือเทียบเท่า
	ผ้าเปาดานระเบียงชั้น 2	ผ้าเปาดานไคมอนต์บอร์ดลายไม้เซาะร่อง U ทาสีลายไม้สักทอง
บันได	โครงบันได	แม่บันไดเหล็ก ขนาดตามวิศวกรกำหนด
	ลูกนอน	ไม้ตกแต่งบันไดลูกนอนคอนวูดหรือเทียบเท่า หน้า 10 นิ้วยาว 1.2 เมตร ทาสีตามแบบ
	ลูกตั้ง	ไม้ตกแต่งบันไดลูกตั้งคอนวูดหรือเทียบเท่า หน้า 7 นิ้วยาว 1.2 เมตร ทาสีตามแบบ
ราวกันตก	ราวกันตกบันได 1	ราวกันตกไม้ ไม้ ขาจับสแตนเลสติดผนัง
	ราวกันตกบันได 2	ราวกันตกเหล็กสีขาว Top ไม้ ขนาดตามแบบ
	ราวกันตกระเบียง	ราวกันตกเหล็กทำสีขาว กรูกระจกเทมเปอร์หนา 6 มม.

รายการวัสดุมาตรฐาน

หมวด	รายการวัสดุ	รายละเอียด
งานสุขาภิบาล	ท่อน้ำดี	ท่อ PVC ความหนาชั้น 8.5 ระยะเดินท่อจากอาคารถึงมิเตอร์ไม่เกิน 30 เมตร
	ท่อน้ำเสีย	ท่อ PVC ความหนาชั้น 8.5
	ถังบำบัดน้ำเสีย	กำหนดโดยวิศวกร
	ท่อระบายน้ำ	ท่อซีเมนต์ใยหิน 8" ต่อจากตัวอาคารลงท่อสาธารณะระยะไม่เกิน 30 เมตร
	ก๊อกสนาม	ก๊อกทองเหลือง มาตรฐาน SANWA หรือเทียบเท่า ราคาไม่เกิน 100 บาท/ชิ้น
	บ่อพักน้ำเสีย	บ่อพักสำเร็จรูป 40*40 ซม. ทุกระยะ 6 เมตร หรือ ทุกมุมหักเลี้ยว
	ปั้มน้ำ	ปั้มน้ำแรงดันคงที่ 250 วัตต์ ราคาไม่เกิน 6800 บาท
	ถังเก็บน้ำบนดิน	ถังเก็บน้ำ 1500 ลิตร ราคาไม่เกิน 6000 บาท
งานไฟฟ้าแสงสว่าง	ดาวนไลท์ทั่วไป	ดาวนไลท์ฝังฝ้าหน้ากลม สีขาว ราคารวมหลอด LED Blub 5-7 W ไม่เกิน 150 บาท/ชุด
	ดาวนไลท์โรงรถ	ดาวนไลท์ติดลอยกระบอกกลมสีขาว ราคารวมหลอด LED Blub 5-7 W ไม่เกิน 250 บาท/ชุด
	โคมแขวนโคมระย้า	ไม่เกินชุดละ 2500 บาท
งานไฟฟ้ากำลัง	เต้ารับ	เต้ารับ 3 ขา หน้ากากสีขาว ของ SCHNEIDER หรือเทียบเท่า
	สวิตช์ไฟ	หน้ากากสีขาว ของ SCHNEIDER หรือเทียบเท่า
	เต้ารับภายนอก	เต้ารับ 3 ขา หน้ากากสีขาว ของ SCHNEIDER หรือเทียบเท่า พร้อมหน้ากากกันน้ำ
	แผงควบคุมไฟฟ้า	square d ขนาด 6-10 ช่องตามเหมาะสม

หมายเหตุ : ไม่รวมงาน Build-in และ เครื่องปรับอากาศ

หมายเหตุ 2 : ในกรณีที่ไม่สามารถหาซื้อวัสดุข้างต้นได้ ผู้ออกแบบจะทำการเสนอรุ่นเทียบเคียงให้เจ้าของโครงการพิจารณา