

KA-NE-03

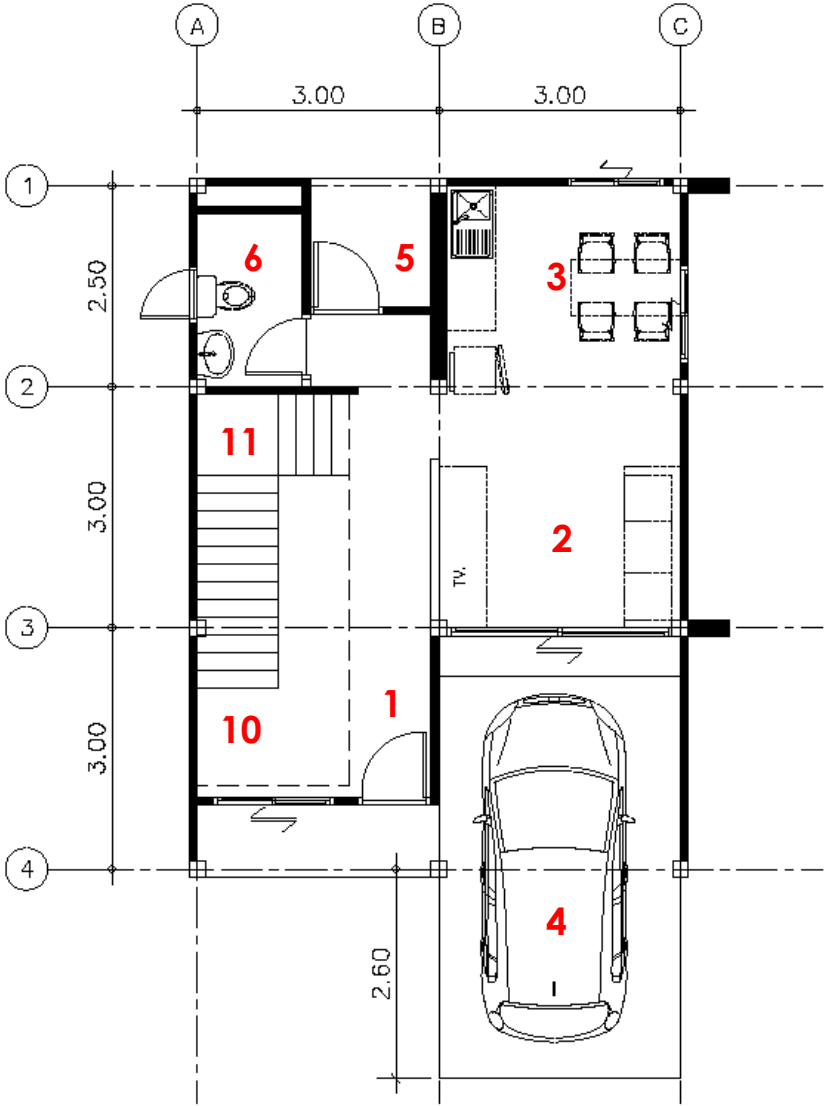
HOUSE DETAIL PRESENTATION
STANDARD MINIMAL HOUSE PROJECT



BUILDING FLOOR PLAN

Category: Plan&Layout

Building: KA-NE-03



- | | | |
|-----------------|------------------|--------------|
| 1.ทางเข้าหลัก | 5.พื้นที่ซักล้าง | 9.ห้องน้ำ 2 |
| 2.ห้องนั่งเล่น | 6.ห้องน้ำ 1 | 10.โถงบันได |
| 3.ทานอาหาร/ครัว | 7.ห้องนอน 1 | 11.เก็บของ |
| 4.โรงรถ | 8.ห้องนอน 2 | 12.ห้องนอน 3 |



BEDROOM x 3



BATHROOM x 2



DINNING x 1



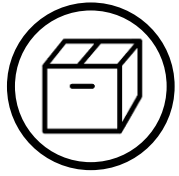
KITCHEN x 1



WASHING x 1



LIVING x 1



STORAGE x 1



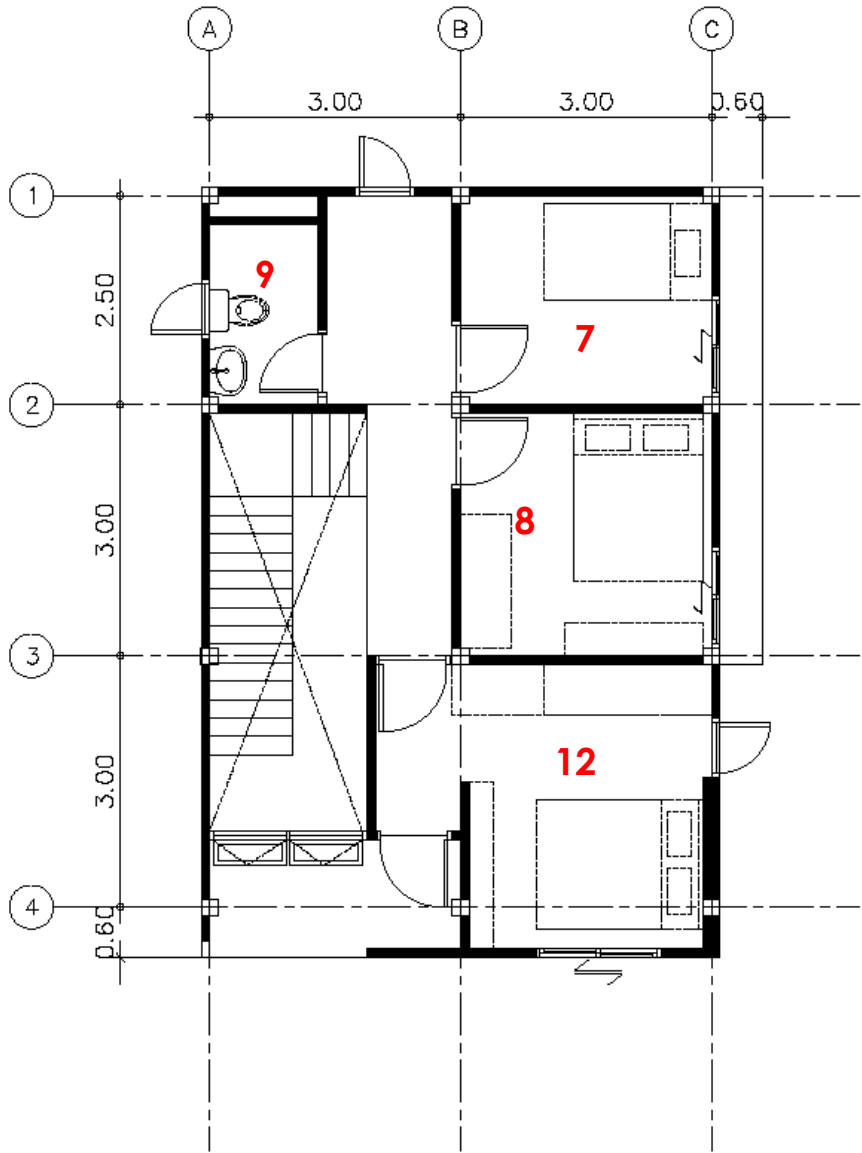
PARKING x 1

TOTAL AREA = 110 sq.m.

BUILDING FLOOR PLAN

Category: Plan&Layout

Building: KA-NE-03



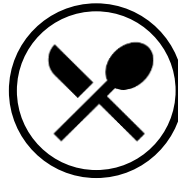
- | | | |
|-----------------|------------------|--------------|
| 1.ทางเข้าหลัก | 5.พื้นที่ซักล้าง | 9.ห้องน้ำ 2 |
| 2.ห้องนั่งเล่น | 6.ห้องน้ำ 1 | 10.โถงบันได |
| 3.ทานอาหาร/ครัว | 7.ห้องนอน 1 | 11.เก็บของ |
| 4.โรงรถ | 8.ห้องนอน 2 | 12.ห้องนอน 3 |



BEDROOM x 3



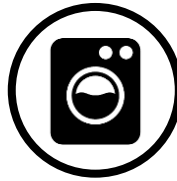
BATHROOM x 2



DINNING x 1



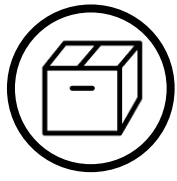
KITCHEN x 1



WASHING x 1



LIVING x 1



STORAGE x 1



PARKING x 1

TOTAL AREA = 110 sq.m.



FRONT VIEW



FRONT VIEW



LIVING AREA



LIVING AREA



DINING & KITCHEN AREA



BEDROOM 3



1st FLOOR STAIRHALL



2nd FLOOR STAIRHALL



GARAGE



BATHROOM 2

รายการวัสดุมาตรฐาน – KA-NE PROJECT

หมวด	รายการวัสดุ	รายละเอียด
วัสดุโครงสร้าง	เสาเข็ม	เข็มตอก แบบเดี่ยวยหรือกลุ่ม ขนาดและจำนวนตามวิศวกรกำหนด
	ฐานราก/เสา/คาน	โครงสร้างคอนกรีตเสริมเหล็ก ขนาดตามวิศวกรกำหนด
	พื้นโครงสร้าง	พื้นสำเร็จรูปวางบนคานเทพ์หน้าด้วยคอนกรีต / หล่อในที่บางส่วน เช่นห้องน้ำ
วัสดุปิดผิวพื้น	พื้นห้องนั่งเล่น-ทานข้าว หรือพื้นที่ทั่วไป	กระเบื้องแกรนิตโต้ขนาด 60*60 ซม. มาตรฐาน COTTO หรือเทียบเท่า ราคาไม่เกิน 380 บาท/ตรม.
	พื้นห้องนอน-พื้นที่ชั้น 2	กระเบื้องยางหรือกระเบื้องลามิเนตลายไม้ ราคาไม่เกิน 400 บาท/ตรม.
	พื้นห้องน้ำ-ส่วน service	กระเบื้องเซรามิคผิวหยาบขนาด 30*30 ซม. มาตรฐาน COTTO ราคาไม่เกิน 180 บาท/ตรม.
	พื้นโรงรถ	พื้นคอนกรีตขัดหยาบ
วัสดุผนัง	ผนังทั่วไป	ผนังก้ออิฐมวลเบาฉาบเรียบ ทาสีตามแบบ มาตรฐาน TOA หรือเทียบเท่า
	ผนังห้องน้ำ	ผนังก้ออิฐมวลเบา กวกระเบื้องเซรามิคผิวมัน 20*20 ซม. ราคาไม่เกิน 180 บาท/ตรม.
	ผนังครัว (ส่วนเคาน์เตอร์)	ผนังก้ออิฐมวลเบา กวกระเบื้องเซรามิคผิวมัน 15*30 ซม. ราคาไม่เกิน 180 บาท/ตรม.
วัสดุประตู	ประตูเปิดภายในทั่วไป	ประตูไม้อัดกภูมิลามิเนตสีชาวมวงกบ ราคาไม่เกิน 3000 บาท / บาน
	ประตูเปิดภายนอก-ส่วนเปียก	ประตู UPVC สีชาวมวงกบ ราคาไม่เกิน 3500 บาท/บาน
	ประตูห้องน้ำ	ประตู PVC ราคาชมวงกบไม่เกิน 2500 บาท/บาน
	กันชนประตู	แบบติดพื้น หรือแม่เหล็ก ราคาไม่เกิน 100 บาท/ชุด
	ลูกบิดประตู	ชุดลูกบิดหัวกลมทั่วไป ไม่เกิน 250 บาท/ชุด
	ประตูอลูมิเนียม	อลูมิเนียมสีด้า กระจักเทมเปอร์หนา 6 มม.
วัสดุหน้าต่าง	หน้าต่างอลูมิเนียม	อลูมิเนียมสีด้า กระจักเทมเปอร์หนา 6 มม.

รายการวัสดุมาตรฐาน – KA-NE PROJECT

หมวด	รายการวัสดุ	รายละเอียด
วัสดุหลังคา	โครงหลังคา	โครงเหล็กชุบกัลวาไนซ์กันสนิม หรือ ทาสีกันสนิม ขนาดและระยะตามวิศวกรกำหนด
	กระเบื้องมุงหลังคา	แผ่นเมทัลชีท ของ Bluescope หรือเทียบเท่า
	รางน้ำ	รางน้ำสแตนเลส หรือ คอนกรีตหล่อในที่ทำกันซึม กว้าง 6 นิ้วซ่อนท่อในผนัง , หรือรางน้ำ คสล ตามแบบ
สุขภัณฑ์	โถสุขภัณฑ์	โถสุขภัณฑ์ แบบ Flush Tank ของ AMS หรือ COTTO ราคาไม่เกิน 3000 บาท/ชุด
	อ่างล้างหน้า ห้องน้ำ 1	อ่างแขวน พร้อมขาแขวน ราคาไม่เกิน 2000 บาท/ชุด
	ฝักบัว	ฝักบัวรางเลื่อน สี โครเมียม ของ RASLAND รุ่น : WR H9(S) 890.-/ชุด
	ก๊อกอ่างล้างหน้า	ก๊อกโครเมียม ราคาไม่เกิน 500 บาท/ชุด
	ก๊อกฝักบัว	ก๊อกโครเมียม ราคาไม่เกิน 500 บาท/ชุด
	ก๊อกเตี้ย	ก๊อกโครเมียม ราคาไม่เกิน 300 บาท/ชุด
	กระจกเงา ห้องน้ำ 1	กระจกเงา ขนาด 96*60 ซม ราคาไม่เกิน 500 บาท / ชุด
ฝ้าเพดาน	ฝ้าเพดานภายใน	ยิปซัมบอร์ดมาตรฐาน SCG หรือเทียบเท่าโครงคร่าวเหล็กชุบกัลวาไนซ์ ฉาบเรียบทาสีมาตรฐาน TOA หรือเทียบเท่า
	ฝ้าเพดานห้องน้ำ	ยิปซัมบอร์ดมาตรฐาน SCG หรือเทียบเท่า ชนิดทนความชื้น โครงคร่าวเหล็กชุบกัลวาไนซ์ ฉาบเรียบทาสีมาตรฐาน TOA หรือเทียบเท่า
	ฝ้าเพดานภายนอก	แผ่นไฟเบอร์ซีเมนต์บอร์ดมาตรฐาน SCG หรือเทียบเท่าโครงคร่าวเหล็กชุบกัลวาไนซ์ ฉาบเรียบทาสีมาตรฐาน TOA หรือเทียบเท่า
บันได (ถ้ามี)	โครงบันได	แม่บันไดเหล็ก ขนาดตามวิศวกรกำหนด
	ลูกนอน	ไม้ตกแต่งบันไดลูกนอนคอนวูดหรือเทียบเท่า หน้า 10 นิ้วยาว 1.2 เมตร ทาสีตามแบบ
	ลูกตั้ง	ไม้ตกแต่งบันไดลูกตั้งคอนวูดหรือเทียบเท่า หน้า 7 นิ้วยาว 1.2 เมตร ทาสีตามแบบ
ราวกันตก (ถ้ามี)	ราวกันตกบันได 1	ราวกันตกไม้ ขาจับสแตนเลสตีผนัง
	ราวกันตกบันได 2	ราวกันตกเหล็กสีขาว Top ไม้ ขนาดตามแบบ

รายการวัสดุมาตรฐาน – KA-NE PROJECT

หมวด	รายการวัสดุ	รายละเอียด
งานสุขาภิบาล	ท่อน้ำดี	ท่อ PVC ความหนาชั้น 8.5 ระยะเดินท่อจากอาคารถึงมิเตอร์ไม่เกิน 15 เมตร
	ท่อน้ำเสีย	ท่อ PVC ความหนาชั้น 8.5
	ถังบำบัดน้ำเสีย	กำหนดโดยวิศวกร
	ท่อระบายน้ำ	ท่อซีเมนใยหิน 8" ต่อจากตัวอาคารลงท่อสาธารณะระยะไม่เกิน 15 เมตร
	ก๊อกสนาม	ก๊อกทองเหลือง มาตรฐาน SANWA หรือเทียบเท่า ราคาไม่เกิน 100 บาท/ชิ้น
	บ่อพักน้ำเสีย	บ่อพักสำเร็จรูป 40*40 ซม. ทุกระยะ 6 เมตร หรือ ทุกมุมหักเลี้ยว
งานไฟฟ้าแสงสว่าง	ดาวนไลท์ที่ทั่วไป	ดาวนไลท์ฝังฝ้าหน้ากลม สีขาว ราคารวมหลอด LED Blub 5-7 W ไม่เกิน 100 บาท/ชุด
งานไฟฟ้ากำลัง	เต้ารับ	เต้ารับ 3 ขา หน้ากากสีขาว ของ SCHNEIDER หรือเทียบเท่า
	สวิตช์ไฟ	หน้ากากสีขาว ของ SCHNEIDER หรือเทียบเท่า
	เต้ารับภายนอก	เต้ารับ 3 ขา หน้ากากสีขาว ของ SCHNEIDER หรือเทียบเท่า พร้อมหน้ากากกันน้ำ
	แผงควบคุมไฟฟ้า	square d ขนาด ตามเหมาะสม

หมายเหตุ : ไม่รวมงาน Build-in และ เครื่องปรับอากาศ , บิมน้ำ-ถังน้ำ , ฉากกันอาบน้ำ

หมายเหตุ 2 : ในกรณีที่ไม่สามารถหาซื้อวัสดุข้างต้นได้ ผู้ออกแบบจะทำการเสนอรุ่นเทียบเคียงให้เจ้าของโครงการพิจารณา



CONTACT

Craft Architect
Architectural and design service

69/425 เหนือร่ม ทรนด ต.บางเลน อ.บางใหญ่ จ.นนทบุรี

TEL: 082-4963050 , 094-9644252

FB: Craft Architect สถาปนิกสมัย

IG: Craft Architect

E-mail: Craft.arch01@gmail.com

*“เพราะเรา ใส่ใจในทุกรายละเอียด
เพื่อคุณภาพชีวิตที่ดีของคุณ”*