

Infos zum neuen Parksystem und Anleitung zur Registrierung & Vertragsauswahl

Allgemeine Informationen

Welche Tarife gelten?

- Allgemein gilt der **Kurzparktarif gem. Aushang**.
 - Die ersten 15 Min sind kostenlos.
 - Ein Beleg kann unter beleg.arivo.at angefordert werden.
- **Dauerparktarife (Stunden- und Monatstarif)** gelten für berechnete Zielgruppen der PHDL:
 - Studierende der Aus-, Fort- und Weiterbildung
 - Schüler*innen des SPK und der SOB
 - Lehrende, Lehrbeauftragte und Schül*innen
 - Mitarbeiter*innen der Diözese Linz
 - Bewohner*innen des Studierendenheims Salesianum
 - Partner*innen der PHDL

Für die Buchung ist eine Registrierung unter phdl.arivo.app erforderlich. Dort finden Sie auch die Informationen über die aktuellen Tarifhöhen und -konditionen.

- **Tagestickets** gelten für bestimmte, geladene Gäste der PHDL. Die Gäste erhalten einen ReservierungslinK mit dem Einladungsschreiben.
- **Vergütungstickets (50% oder 100% Rabatt auf Kurzparktarif)** gelten für bestimmte Personenkreise, wie zum Beispiel Veranstaltungsteilnehmer*innen, Ehrengäste oder Kooperationspartner*innen. Nach Genehmigung durch das Rektorat kann ein Rabatt von 50% oder 100% der Parkdauer (in Form von Stunden) vergeben werden. Nur Kostenstellenverantwortliche haben die Möglichkeit, Vergütungstickets unter portier@ph-linz.at gem. Vorgabe des Rektorats anzuschaffen und zu vergeben. Der eigentliche Wert der ausgegebenen Vergütungstickets (Kurzparktarif ohne Rabatt) wird auf die jeweilige Kostenstelle gebucht.
- **Menschen mit Beeinträchtigung**, die dem Portierdienst den Parkausweis gemäß § 29b StVO (dauerhafte Mobilitätseinschränkung) vorlegen, parken während den Öffnungszeiten der PHDL kostenlos. Sie erhalten ein so genanntes Vergütungsticket, das sie bei der Bezahlung einlösen können.

Welche Bezahlungsmöglichkeiten gibt es für Dauerparker*innen?

- **ausschließlich bargeldlos** mit
 - Bankeinzug

Welche Bezahlungsmöglichkeiten gibt es für Kurzparker*innen?

- **ausschließlich bargeldlos** mit
- der Pay-App: pay.arivo.app/phdl.linz
- der Karte bei der Ausfahrtssäule
- der Karte beim Bezahlterminal in der Eingangshalle im Hauptgebäude A



Anleitung zur Registrierung & Vertragsauswahl

Wer darf sich für die Dauerparktarife registrieren?

- Der Stunden- bzw. Monatstarif gilt nur für berechnigte Zielgruppen der PHDL. Bei der Registrierung ist folgende ID/Kennzahl zur Bestätigung der Zielgruppenzugehörigkeit anzugeben:
 - Studierende -> ID: Matrikelnr.
 - Fortbildungsteilnehmer*innen -> ID: Matrikelnr. oder "Fortbildung"
 - Schüler*innen des SPK -> ID: Nr. lt. SPK-Card
 - Schüler*innen der SOB -> ID: Klassennr.; z.B. 1BA2022
 - Lehrende -> ID: Personalnr. (PHDL-Lehrende: lt. PH-Karte)
 - Lehrbeauftragte -> ID: LBA
 - Schulassistent*innen -> ID: „Schulassistent“
 - Mitarbeiter*innen der Diözese Linz -> ID: Personalnr. lt. Stempelkarte/Zeit+
 - Bewohner*innen des Studierendenheims Salesianum -> ID: Matrikelnr. oder Zimmernr.
 - Partner*innen der PHDL -> ID wird von Portier*in mitgeteilt.

Was ist vor der Registrierung bereitzuhalten?

- ID/Kennzahl (siehe oben)
- Fahrzeugkennzeichen
- Bankdaten (IBAN)

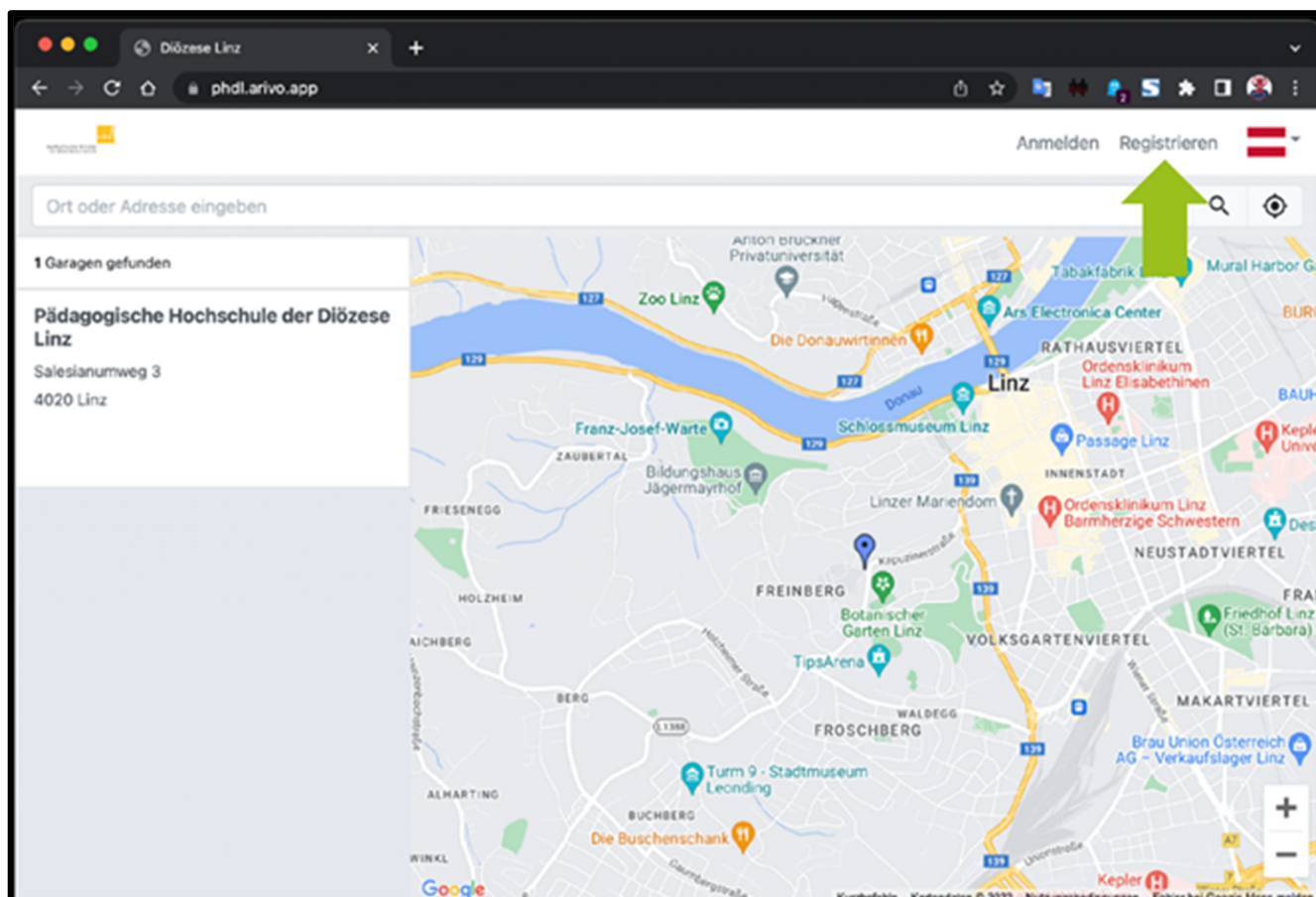
Wie und wo kann ich mich registrieren?

Folgen Sie einfach den folgenden, drei Schritten auf phdl.arivo.app



Schritt 1: Registrieren Sie sich mit Ihren persönlichen Daten

Klicken Sie auf „Registrieren“ rechts oben und folgen Sie den Anweisungen gem. den Screenshots 1-4.



1 Konto erstellen

Anmeldedaten
Rechnungsadresse
Fahrzeug
Zahlungsmethode

Erstellen Sie ein neues Kundenkonto, um einen Stellplatz zu reservieren

Das ist ein Firmenkonto

Anrede optional

Vorname

Nachname

E-Mail Adresse

Geben Sie die E-Mail Adresse ein, mit der Sie sich anmelden möchten

Passwort

Telefonnummer

Ich habe die [Allgemeinen Geschäftsbedingungen](#) gelesen und akzeptiere sie

Ich habe die [Datenschutzerklärung](#) gelesen und akzeptiere sie

Fortfahren

2 Konto erstellen

Anmeldedaten
Rechnungsadresse
Fahrzeug
Zahlungsmethode

Bitte geben sie Ihre Rechnungsadresse an

Firma

Vollständiger Name

Straße

Nummer

Stiege optional

Tür optional

Postleitzahl

Stadt

Land

Rechnungs E-Mail Adresse optional

Geben Sie eine E-Mail Adresse ein, an die Sie Ihre Rechnungen zusätzlich zu Ihrer Login E-Mail Adresse senden möchten

Adresse hinzufügen

3 Konto erstellen

Anmeldedaten
Rechnungsadresse
Fahrzeug
Zahlungsmethode

Mit folgendem PKW möchte ich in der Parkgarage parken

Name optional

Wählen Sie einen Namen für Ihr Fahrzeug, z.B. Mein Auto

Marke optional

Geben Sie die Marke Ihres Fahrzeugs an, z.B. VW

Modell optional

Geben Sie das Modell Ihres Fahrzeugs an, z.B. Golf

Land

Geben Sie das Land an, in dem Ihr Kennzeichen registriert ist

Kennzeichen

Geben Sie das Kennzeichen Ihres Fahrzeugs an

Fahrzeug hinzufügen

4 Konto erstellen

Anmeldedaten
Rechnungsadresse
Fahrzeug
Zahlungsmethode

Fügen Sie ein Zahlungsmethode hinzu, von dem abgebucht werden soll

SEPA Lastschrift

Das Lastschrift-Mandat dient zum Begleichen Ihrer Parkkosten. Es werden davon sämtliche Beträge, die im Rahmen Ihres abgeschlossenen Vertrages anfallen, eingezogen.

Kontoinhaber

IBAN

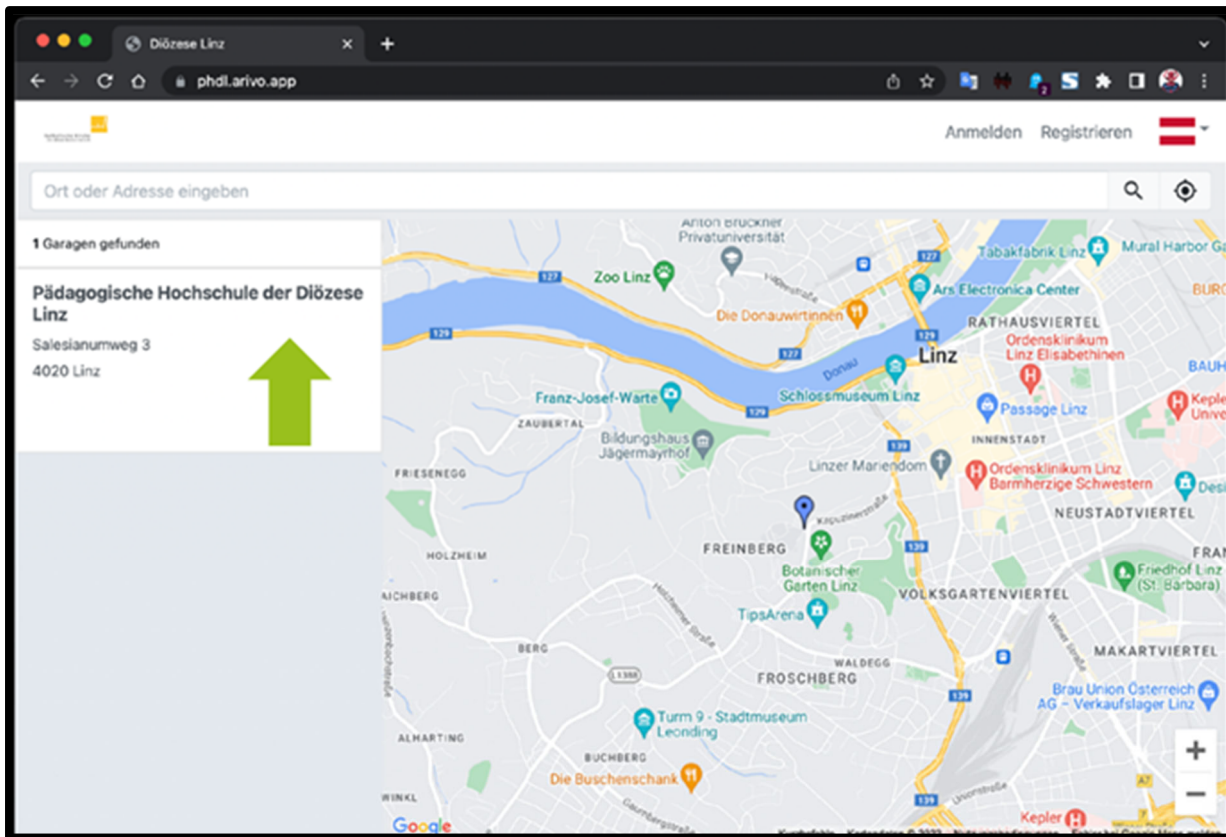
Durch die Angabe Ihrer Kontodaten und die Hinzufügung Ihres Bankkontos ermächtigen Sie Arivo Parking Solutions GmbH im Auftrag von Diözese Linz und unseren Zahlungsdienstleister, diese Informationen an das Bankinstitut wiederkehrend weiter zu geben, und Ihr Bankkonto mit der von Ihnen zu entrichtenden Zahlung bei Fälligkeit zu belasten. Sie haben das Recht innerhalb von 8 Wochen ab Abbuchung ohne Angaben von Gründen die Rückführung bei Ihrer Bank zu veranlassen. Schlägt eine Abbuchung im Falle von Streitigkeiten oder bei ungedecktem Bankkonto fehl, wird eine Gebühr von 7,50 € berechnet.

Bankkonto hinzufügen

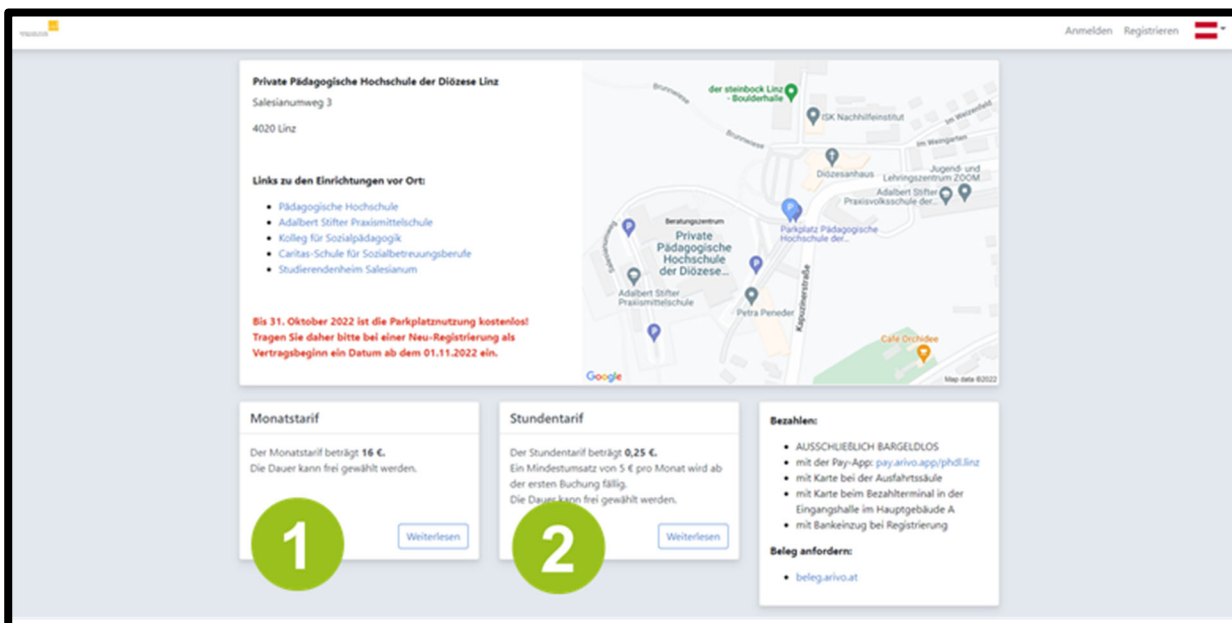
Sobald Ihre Registrierung abgeschlossen ist, können Sie sich rechts oben auf der Startseite anmelden.

Schritt 2: Wählen Sie Ihren gewünschten Tarif

Klicken Sie auf das Fenster „1 Garagen gefunden - Private Pädagogische Hochschule der Diözese Linz“ im linken Seitenbereich.

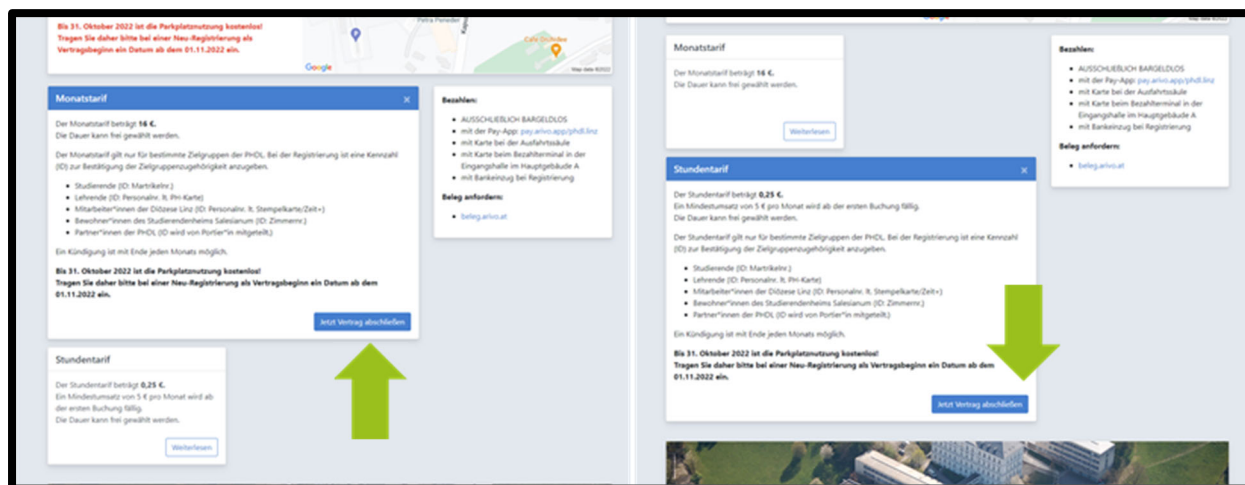


Wählen Sie den gewünschten **1** Monats- oder **2** Stundentarif aus, um einen Vertrag abschließen zu können. Die Vorgehensweise zur Buchung ist bei beiden Dauerparktarifen gleich.



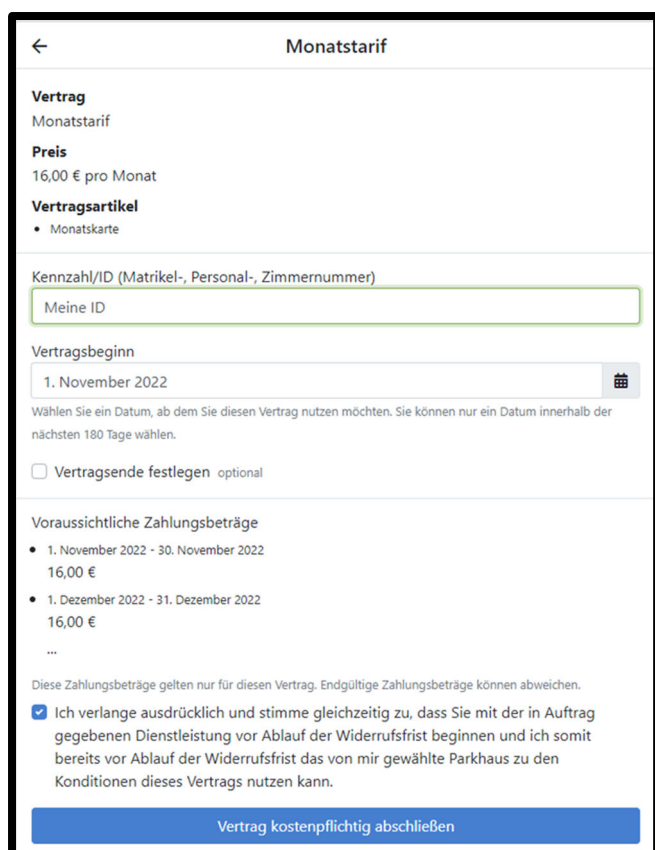
Schritt 3: Schließen Sie den Vertrag für Ihren Tarif ab

Klicken Sie auf „Jetzt Vertrag abschließen“, wenn Sie sich für das passende Tarifmodell entschieden haben.



Tragen Sie die geforderte ID/Kennzahl zur Bestätigung Ihrer Zielgruppenzugehörigkeit ein und wählen Sie die gewünschte Vertragsdauer.

- Studierende -> ID: Matrikelnr.
- Fortbildungsteilnehmer*innen -> ID: Matrikelnr. oder "Fortbildung"
- Schüler*innen des SPK -> ID: Nr. lt. SPK-Card
- Schüler*innen der SOB -> ID: Klassennr.; z.B. 1BA2022
- Lehrende -> ID: Personalnr. (PHDL-Lehrende: lt. PH-Karte)
- Lehrbeauftragte -> ID: LBA
- Schulassistent*innen -> ID: „Schulassistent“
- Mitarbeiter*innen der Diözese Linz -> ID: Personalnr. lt. Stempelkarte/Zeit+
- Bewohner*innen des Studierendenheims Salesianum -> ID: Matrikelnr. oder Zimmernr.
- Partner*innen der PHDL -> ID wird von Portier*in mitgeteilt.



Abschließende Informationen

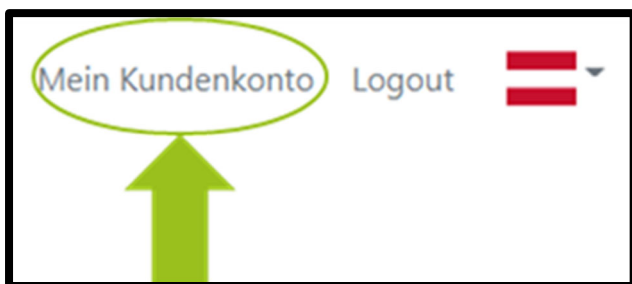
Unter „Mein Kundenkonto“ können Sie ...

- Ihre **Kundendaten** ändern
- Ihr **Passwort** bei Bedarf selbstständig zurücksetzen
- Einsicht in Ihre **Verträge, Rechnungen bzw. Parkvorgänge** nehmen
- Ihre **Fahrzeuge mit Kennzeichennr.** hinterlegen

Sie können mehrere Fahrzeuge hinzufügen.

ACHTUNG:

Der Dauerparktarif mit Monatstarif kann nicht von mehreren Fahrzeugen gleichzeitig genutzt werden. Achten Sie beim Monatstarif darauf, dass bei Einfahrt eines weiteren, von Ihnen registrierten Fahrzeuges, der Kurzparktarif (nach 15 Min) fällig wird. D



Wann bzw. wie kann der Vertrag gekündigt werden?

Ein Vertrag mit Stunden- bzw. Monatstarif kann jeweils zum Ende des Monats unter „Mein Kundenkonto“ – „Verträge“ – „Vertrag kündigen“ gekündigt werden. Das Vertragsende kann auch in die Zukunft gesetzt werden, damit die beabsichtigte Kündigung nicht vergessen wird.

Kontakt für weitere Fragen und Anliegen?

Antworten auf häufig gestellte Fragen (FAQ) finden Sie unter [phdl.arivo.app](#)
Weitere Fragen und Anliegen richten Sie bitte per E-Mail an portier@ph-linz.at.