

## Työohje: Lähettämiskriteerit ravitsemusterapeutin vastaanotolle perusterveydenhuollossa

Vastuualue: Terveys- ja sairaanhoitopalvelut  
Erikoisala/Palvelualue/Yksikkö: Ravitsemusterapia  
Hyväksyjä: Huuskonen Mirja  
Laatija: Juvonen Tuula, Maria Mantsinen  
Hyväksytty/Päivitetty: 16.08.2019/26.5.2023  
Voimassa: Toistaiseksi

### Lähettämiskriteerit perusterveydenhuollon ravitsemusterapeutin vastaanotolle

Vastaanotolle lähettämisen edellytyksenä pidetään henkilön motivoituneisuutta ravitsemushoitoon!

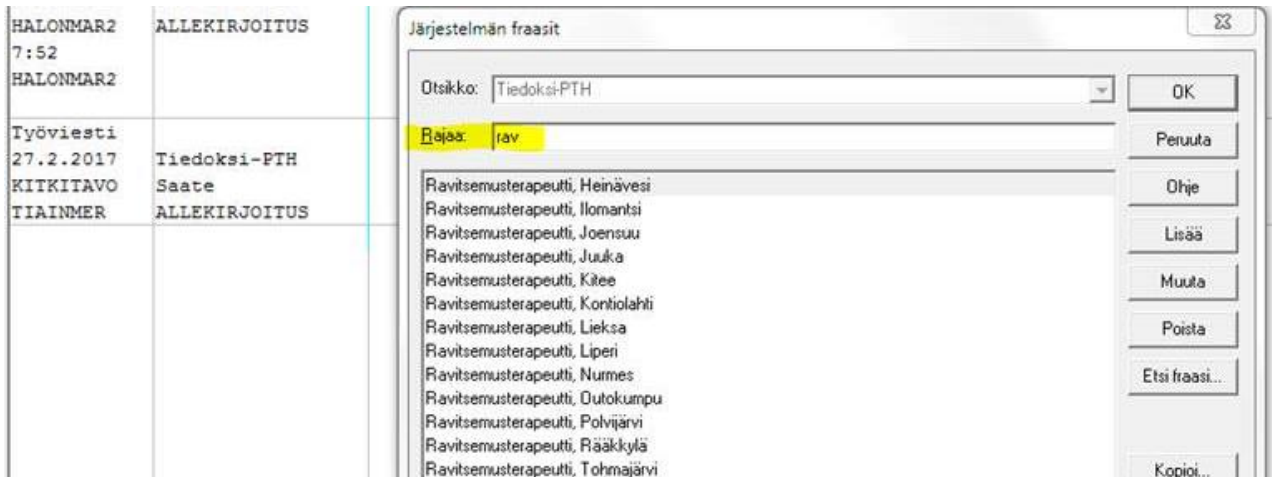
- Lihavuus, aikuiset kun potilaalla hoitomotivaatiota ja voimavaroja elintapahoitoon
  - BMI yli 35
  - tai BMI 30–35 ja potilaalla on lihavuuteen liittyvä sairaus
- Lihavuus, lapset ja nuoret
  - Neuvolaikäiset: lapsen pituuspaino yli 20 % tai hyvin nopea lihominen
  - Kouluikäiset: lapsen pituuspaino yli 40 % tai hyvin nopea lihominen
- Huonossa hoitotasapainossa oleva tai vaikeahoitoinen tyyppi 1 tai 2 diabetes
- Odottavat äidit, joilla on
  - raskausdiabetes tai BMI >30 (ylipainoisen odottajan hoitoketjun mukaisesti)
  - merkittävä ruoka-ainerajoitus (esim. vegaaniruokavalio, moniallergia)
- Munuaisten vajaatoiminta
- Vajaaravitsemus tai korkea vajaaravitsemusriski
- Häiriintynyttä syömiskäyttäytymistä tai syömishäiriö
  - Hoidonporrastus: jos potilaan syömishäiriön psykiatrinen hoito PKKS:ssa tehdään lähete erikoissairaanhoidon ravitsemusterapiaan
- Imeväiset, lapset ja nuoret, joilla on vegaaniruokavalio
- Vilja- ja maitoallergia tai allergia usealle keskeiselle ruoka-aineelle
- Keliakian ensiohjaus tai huono hoitotasapaino
- Ärtyvän suolen oireyhtymä, kun oireet vaikeuttavat päivittäistä arkea
  - HUOM! Muut suolistosairaudet (keliakia, IBD) poissuljettava ennen ravitsemusterapiaa!

### Työviestin lähettäminen perusterveydenhuollon ravitsemusterapiaan

Työviesti tehdään kuntoutus- ja erityistyöntekijöiden kansiossa olevalle **Ravitsemusterapiakertomus** -lehdelle. Jos työviestiä ei ole, ravitsemusterapeutti ei löydä käynnin syytä Mediatriesta sen jälkeen kun aika on annettu. Työviestiin kirjataan oleelliset esitiedot ja käynnin aihe. Lähetä työviesti tiedoksi ko. ravitsemusterapian työviestilaatikkoon (ks. ohje kuva s. 2).

**Asiakasta pyydetään pitämään 3 vrk ruokapäiväkirjaa ennen vastaanotolle tuloa. Psykiatrisille asiakkaille ei ohjeisteta ruokakirjanpidon pitämistä. Tulostettavat lomakkeet löytyvät Siun soten intran tiedostopankin potilas- ja työohjeista.**

Kirjaa työviesti Ravitsemusterapiakertomus-lehdelle valitsemalla pääotsikoksi ”Työviesti”. Valitse ”Tiedoksi-PTH”-otsikon nopan takaa oikea ravitsemusterapiayksikkö. Kirjoittamalla ”Rajaa” -kenttään ”Rav” näet luettelon eri kuntien työviestilaatikoista.



Kuvakaappaus Mediatrista: Työviestin lähettäminen perusterveydenhuollon ravitsemusterapiaan

### Vastaanottoajan antaminen

Joensuu: Asiakkaalle annetaan aika saapuneiden työviestien perusteella ja ajanvarauksesta lähetetään tieto. Muissa kunnissa myös terveydenhuollon ammattilainen voi varata ajan ravitsemusterapiaan sovitun käytännön mukaisesti.

### Asiakasmaksut

Hoidosta peritään asiakasmaksulain ja -asetuksen mukainen käyntimaksu kaikilta 18 vuotta täyttäneiltä, myös vastaanottoa korvaava etävastaanotto on maksullinen. Terapiapalveluiden ryhmäkuntoutuksesta peritään myös asiakasmaksulain ja -asetuksen mukainen käyntimaksu. Asiakasta ohjeistetaan siirtämään tai perumaan varattu aika hyvissä ajoin, mikäli hänelle ilmaantuu este. Perumattomasta vastaanottoajasta peritään 18 vuotta täyttäneiltä asiakasmaksulain mukainen sakkomaksu.

Tiedustelut:

johtava ravitsemusterapeutti Mirja Huuskonen [mirja.huuskonen@siunsote.fi](mailto:mirja.huuskonen@siunsote.fi) p. 013 330 4175

ravitsemusterapeutti Sonja Hynynen, [sonja.hynynen@siunsote.fi](mailto:sonja.hynynen@siunsote.fi) p. 013 330 4189

ravitsemusterapeutti Tuula Juvonen [tuula.juvonen@siunsote.fi](mailto:tuula.juvonen@siunsote.fi) p. 013 330 8190

alueravitsemusterapeutti Aija Toivanen [aija.toivanen@siunsote.fi](mailto:aija.toivanen@siunsote.fi) p. 013 330 4177

alueravitsemusterapeutti Ringa Nenonen [ringa.nenonen@siunsote.fi](mailto:ringa.nenonen@siunsote.fi) p. 013 330 4178