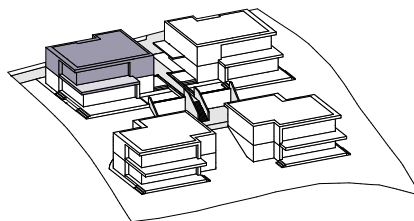




# Sphères

## 4.5-Pièces

Unité A



Numéro d'appartement	A2
Etage	+1

Surface de vente/ net SVN *	134.2 m <sup>2</sup>
Surface Extérieur	31.8 m <sup>2</sup>



0 1 2 3 4 5m



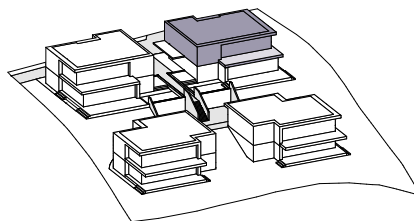
Mst. 1:100

**SURFACE HABITABLE/SURFACE DE VENTE**  
**Surface habitable** : surface habitable (mesures intérieures), terrasse excl., murs extérieurs excl., gaine techniques excl., murs porteurs intérieurs excl., murs non porteurs intérieurs incl., caves excl.  
**Surface de vente** : surface habitable et 1/3 de la surface terrasse ou 1/2 de la surface balcon.  
**Les mesures en (m2) sont approximatives**

**REMARQUE**  
Les techniques de construction et les conditions d'exécution modifications et adaptations, ainsi que jusqu'à l'achèvement de la construction sous réserve de modifications. Toutes les données Les surfaces et les dimensions sont des Données approximatives.



# Sphères



## 4.5-Pièces

Unité B

Numéro d'appartement	B2
Etage	+1

Surface de vente/ net SVN *	134.2 m <sup>2</sup>
Surface Extérieur	31.8 m <sup>2</sup>



0 1 2 3 4 5m



Mst. 1:100

**SURFACE HABITABLE/SURFACE DE VENTE**  
**Surface habitable** : surface habitable (mesures intérieures), terrasse excl., murs extérieurs excl., gaine techniques excl., murs porteurs intérieurs excl., murs non porteurs intérieurs incl., caves excl.  
**Surface de vente** : surface habitable et 1/3 de la surface terrasse ou 1/2 de la surface balcon.  
**Les mesures en (m2) sont approximatives**

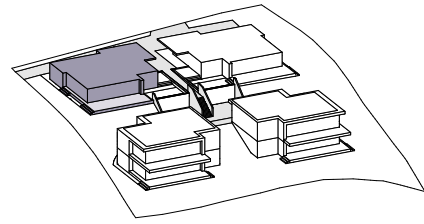
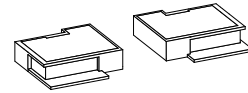
**REMARQUE**  
Les techniques de construction et les conditions d'exécution modifications et adaptations, ainsi que jusqu'à l'achèvement de la construction sous réserve de modifications. Toutes les données Les surfaces et les dimensions sont des Données approximatives.



# Sphères

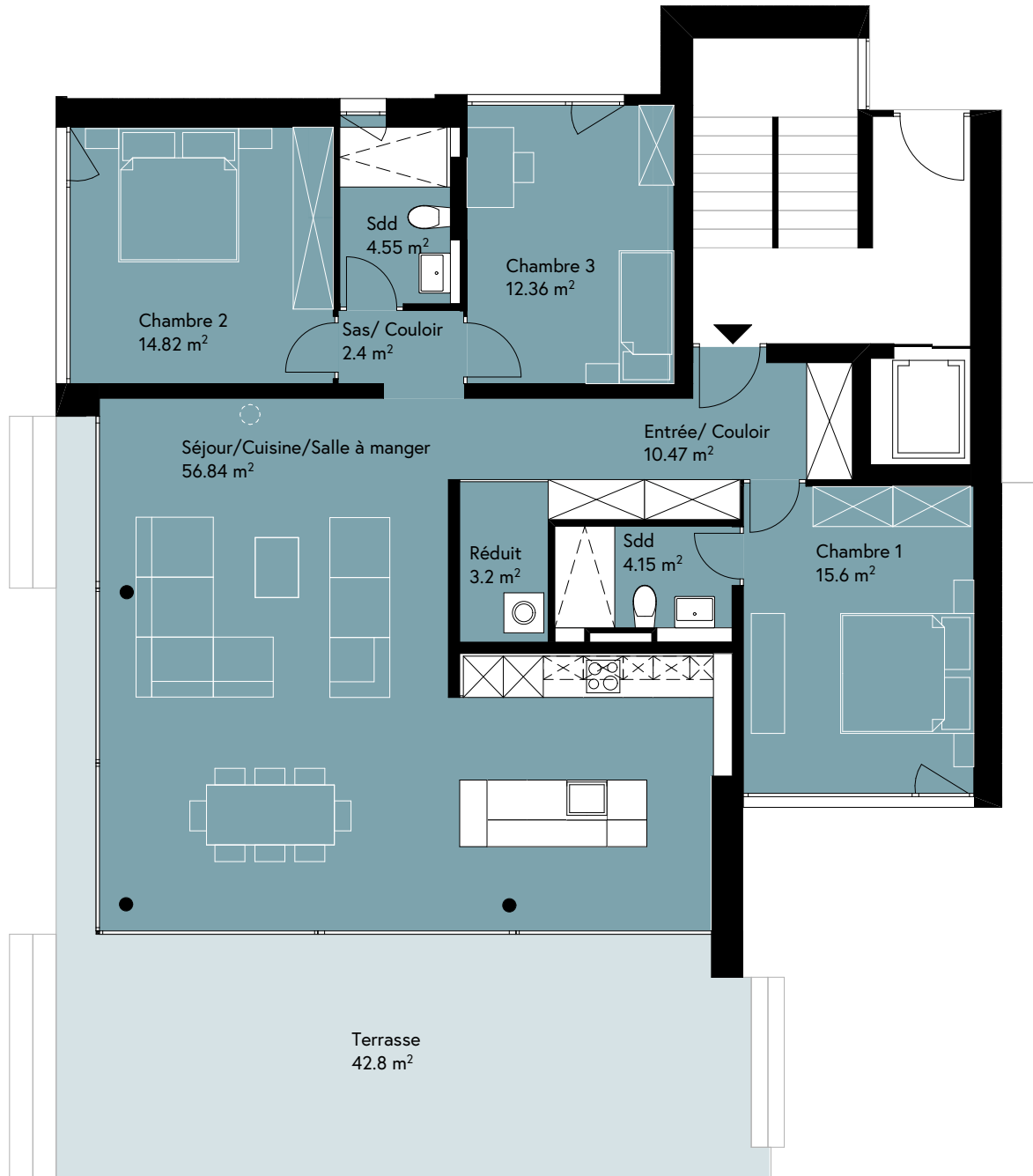
## 4.5-Pièces

Unité A



Numéro d'appartement	A1
Etage	REZ

Surface de vente/ net SVN *	138.7 m <sup>2</sup>
Surface Extérieur	42.8 m <sup>2</sup>



0 1 2 3 4 5m



Mst. 1:100



**SURFACE HABITABLE/SURFACE DE VENTE**  
**Surface habitable** : surface habitable (mesures intérieures), terrasse excl., murs extérieurs excl., gaine techniques excl., murs porteurs intérieurs excl., murs non porteurs intérieurs incl., caves excl.  
**Surface de vente** : surface habitable et 1/3 de la surface terrasse ou 1/2 de la surface balcon.  
**Les mesures en (m2) sont approximatives**

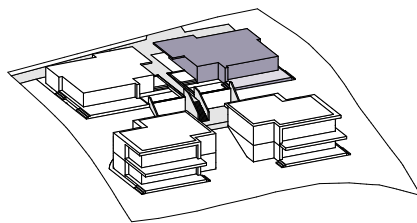
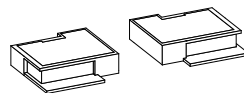
**REMARQUE**  
Les techniques de construction et les conditions d'exécution modifications et adaptations, ainsi que jusqu'à l'achèvement de la construction sous réserve de modifications. Toutes les données Les surfaces et les dimensions sont des Données approximatives.



# Sphères

## 4.5-Pièces

Unité B



Numéro d'appartement	B1
Étage	REZ

Surface de vente/ net SVN *	138.7 m <sup>2</sup>
Surface Extérieur	42.8 m <sup>2</sup>



0 1 2 3 4 5m



Mst. 1:100



**SURFACE HABITABLE/SURFACE DE VENTE**  
**Surface habitable** : surface habitable (mesures intérieures), terrasse excl., murs extérieurs excl., gaine techniques excl., murs porteurs intérieurs excl., murs non porteurs intérieurs incl., caves excl.  
**Surface de vente** : surface habitable et 1/3 de la surface terrasse ou 1/2 de la surface balcon.  
**Les mesures en (m2) sont approximatives**

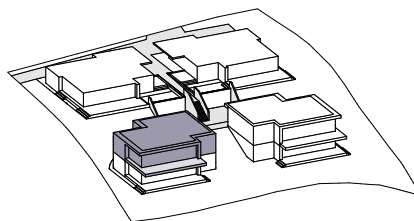
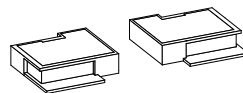
**REMARQUE**  
Les techniques de construction et les conditions d'exécution modifications et adaptations, ainsi que jusqu'à l'achèvement de la construction sous réserve de modifications. Toutes les données Les surfaces et les dimensions sont des Données approximatives.



# Sphères

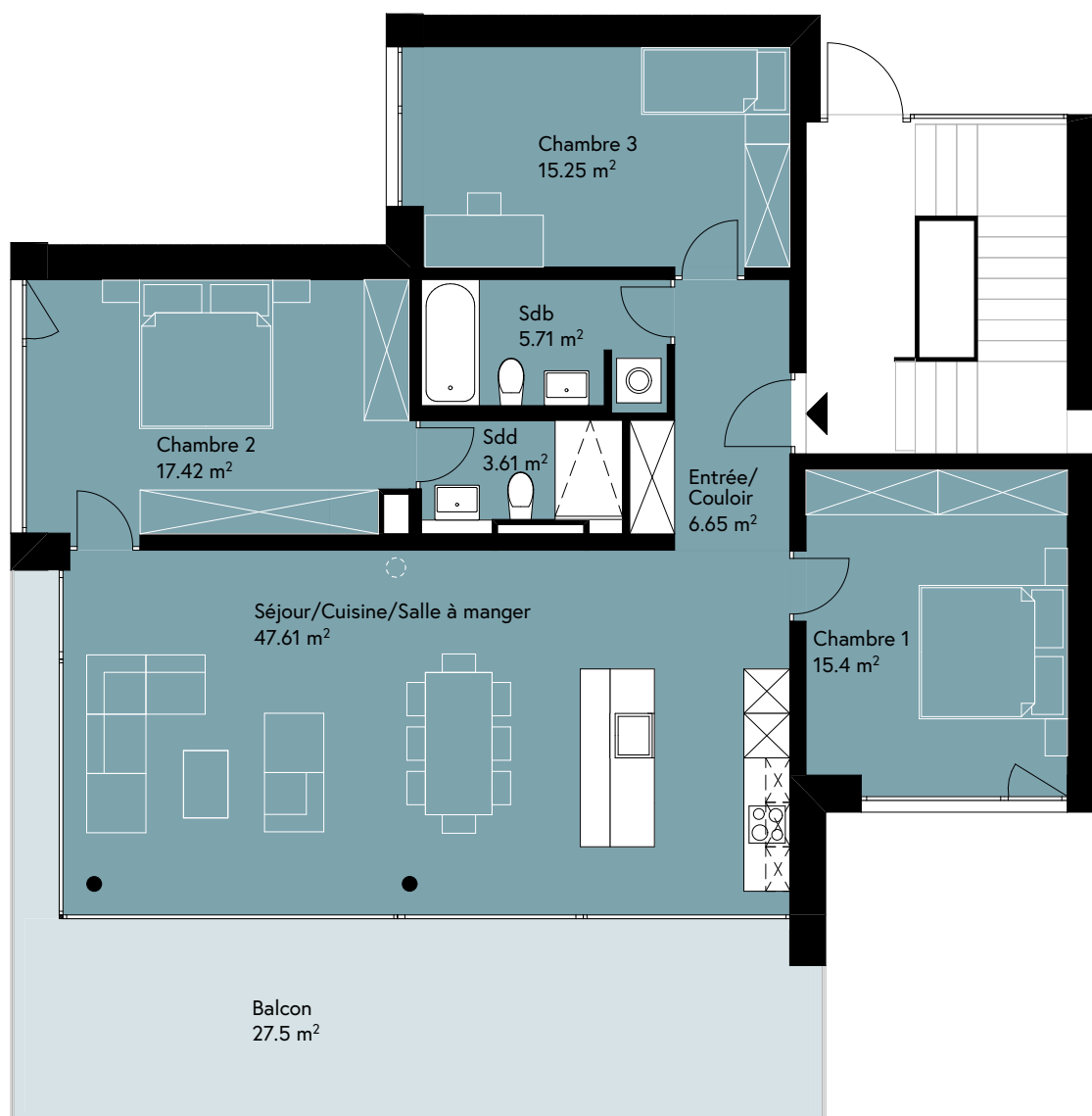
## 4.5-Pièces

Unité C



Numéro d'appartement	C2
Etage	-1

Surface de vente/ net SVN *	125.5 m <sup>2</sup>
Surface Extérieur	27.5 m <sup>2</sup>



0 1 2 3 4 5m



Mst. 1:100

**SURFACE HABITABLE/SURFACE DE VENTE**  
**Surface habitable** : surface habitable (mesures intérieures), terrasse excl., murs extérieurs excl., gaine techniques excl., murs porteurs intérieurs excl., murs non porteurs intérieurs incl., caves excl.  
**Surface de vente** : surface habitable et 1/3 de la surface terrasse ou 1/2 de la surface balcon.  
**Les mesures en (m2) sont approximatives**

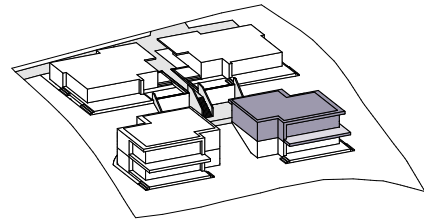
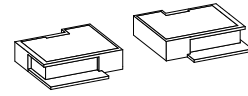
**REMARQUE**  
Les techniques de construction et les conditions d'exécution modifications et adaptations, ainsi que jusqu'à l'achèvement de la construction sous réserve de modifications. Toutes les données Les surfaces et les dimensions sont des Données approximatives.



# Sphères

## 4.5-Pièces

Unité D



Numéro d'appartement	D2
Etage	-1

Surface de vente/ net SVN *	121.5 m <sup>2</sup>
Surface Extérieur	27.5 m <sup>2</sup>



0 1 2 3 4 5m



Mst. 1:100

**SURFACE HABITABLE/SURFACE DE VENTE**  
**Surface habitable** : surface habitable (mesures intérieures), terrasse excl., murs extérieurs excl., gaine techniques excl., murs porteurs intérieurs excl., murs non porteurs intérieurs incl., caves excl.  
**Surface de vente** : surface habitable et 1/3 de la surface terrasse ou 1/2 de la surface balcon.  
**Les mesures en (m2) sont approximatives**

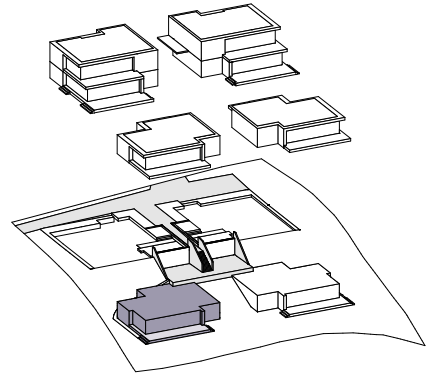
**REMARQUE**  
Les techniques de construction et les conditions d'exécution modifications et adaptations, ainsi que jusqu'à l'achèvement de la construction sous réserve de modifications. Toutes les données Les surfaces et les dimensions sont des Données approximatives.



# Sphères

## 4.5-Pièces

Unité C



Numéro d'appartement	C1
Etage	-2

Surface de vente/ net SVN *	121.5 m <sup>2</sup>
Surface Extérieur	28.7 m <sup>2</sup>



0 1 2 3 4 5m



Mst. 1:100

**SURFACE HABITABLE/SURFACE DE VENTE**  
**Surface habitable** : surface habitable (mesures intérieures), terrasse excl., murs extérieurs excl., gaine techniques excl., murs porteurs intérieurs excl., murs non porteurs intérieurs incl., caves excl.  
**Surface de vente** : surface habitable et 1/3 de la surface terrasse ou 1/2 de la surface balcon.  
**Les mesures en (m2) sont approximatives**

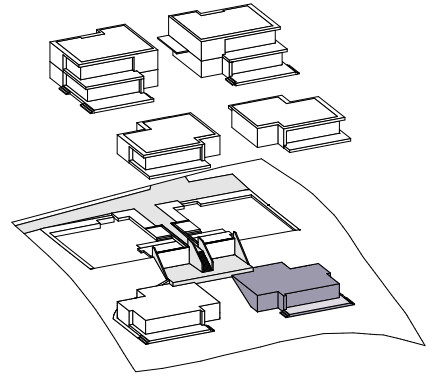
**REMARQUE**  
Les techniques de construction et les conditions d'exécution modifications et adaptations, ainsi que jusqu'à l'achèvement de la construction sous réserve de modifications. Toutes les données Les surfaces et les dimensions sont des Données approximatives.



# Sphères

## 4.5-Pièces

Unité D



Numéro d'appartement	D1
Etage	-2

Surface de vente/ net SVN *	121.5 m <sup>2</sup>
Surface Extérieur	28.7 m <sup>2</sup>



0 1 2 3 4 5m



Mst. 1:100

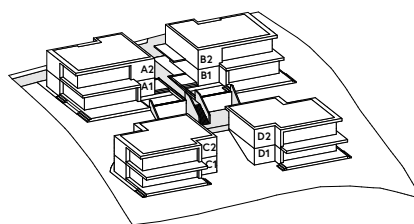
**SURFACE HABITABLE/SURFACE DE VENTE**  
**Surface habitable** : surface habitable (mesures intérieures), terrasse excl., murs extérieurs excl., gaine techniques excl., murs porteurs intérieurs excl., murs non porteurs intérieurs incl., caves excl.  
**Surface de vente** : surface habitable et 1/3 de la surface terrasse ou 1/2 de la surface balcon.  
**Les mesures en (m2) sont approximatives**

**REMARQUE**  
Les techniques de construction et les conditions d'exécution modifications et adaptations, ainsi que jusqu'à l'achèvement de la construction sous réserve de modifications. Toutes les données Les surfaces et les dimensions sont des Données approximatives.





# Sphères



## Prix d'achat des appartements en PPE

### Unité A

Lot	Etage	Pièces	Surface habit.	Surface ext.	Surface de vente net	Prix d'achat
A1	Rez	4.5 chambre	124.9 m <sup>2</sup>	42 m <sup>2</sup>	138.7 m <sup>2</sup>	1'280'000.00
A2	1	4.5 chambre	118.1 m <sup>2</sup>	31.3 m <sup>2</sup>	134.2 m <sup>2</sup>	1'250'000.00

### Unité B

Lot	Etage	Pièces	Surface habit.	Surface ext.	Surface de vente net	Prix d'achat
B1	Rez	4.5 chambre	124.9 m <sup>2</sup>	42 m <sup>2</sup>	138.7 m <sup>2</sup>	1'270'000.00
B2	1	4.5 chambre	118.1 m <sup>2</sup>	31.3 m <sup>2</sup>	134.2 m <sup>2</sup>	1'240'000.00

### Unité C

Lot	Etage	Pièces	Surface habit.	Surface ext.	Surface de vente net	Prix d'achat
C1	-2	4.5 chambre	114.9 m <sup>2</sup>	27.5 m <sup>2</sup>	121.5 m <sup>2</sup>	1'130'000.00
C2	-1	4.5 chambre	114.9 m <sup>2</sup>	27.5 m <sup>2</sup>	125.5 m <sup>2</sup>	1'180'000.00

### Unité D

Lot	Etage	Pièces	Surface habit.	Surface ext.	Surface de vente net	Prix d'achat
D1	-2	4.5 chambre	114.9 m <sup>2</sup>	27.5 m <sup>2</sup>	121.5 m <sup>2</sup>	1'120'000.00
D2	-1	4.5 chambre	114.9 m <sup>2</sup>	27.5 m <sup>2</sup>	125.5 m <sup>2</sup>	1'170'000.00