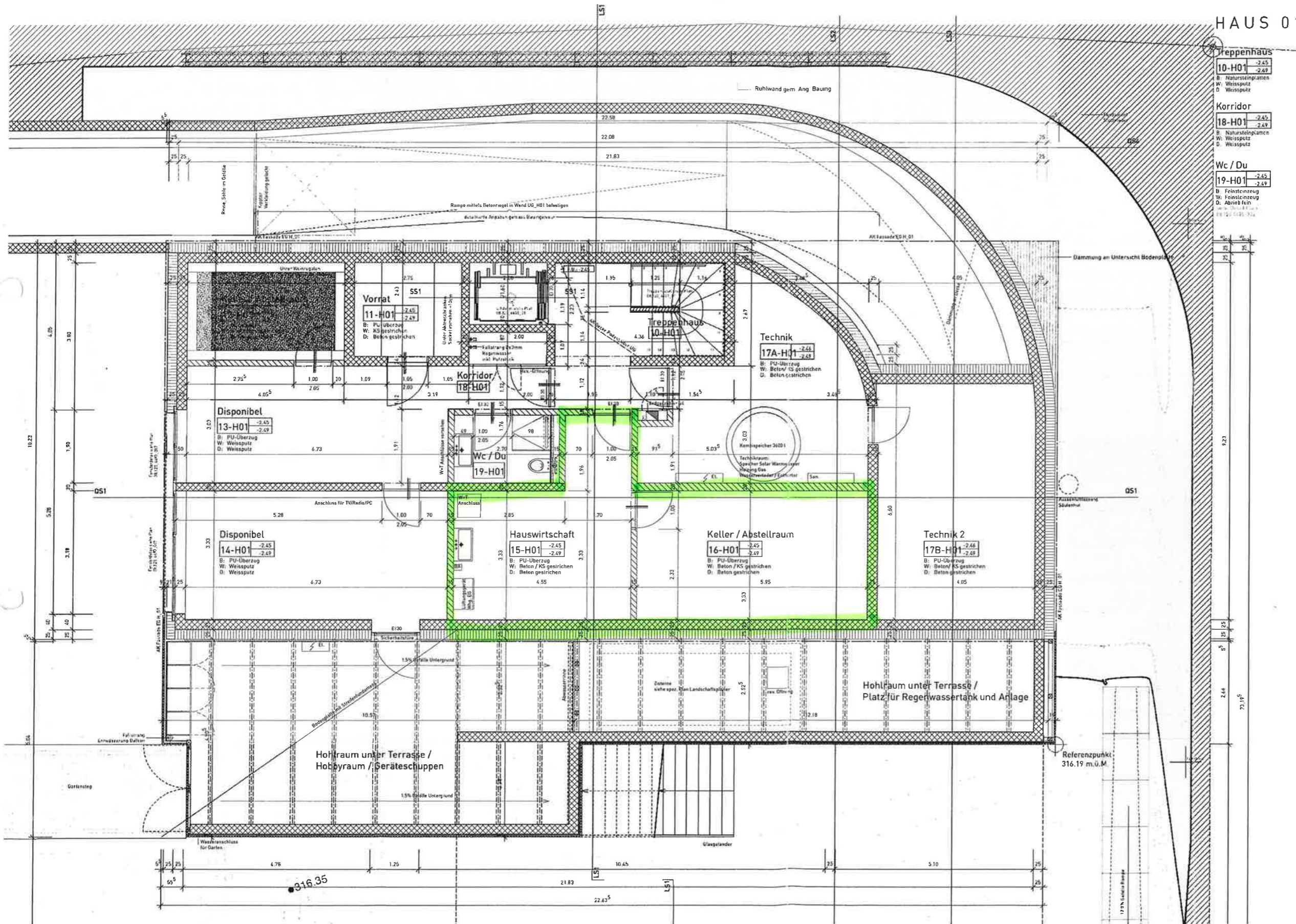


HAUS 01



<b>Treppehaus</b>	
10-H01	-2.45 -2.49
B:	Natursteinplatten
W:	Weissputz
D:	Weissputz
<b>Korridor</b>	
18-H01	-2.45 -2.49
B:	Natursteinplatten
W:	Weissputz
D:	Weissputz
<b>Wc / Du</b>	
19-H01	-2.45 -2.49
B:	Feinsteinzeug
W:	Feinsteinzeug
D:	Abstrich



Objekt 08.120  
Wohnüberbauung Parkweg 2  
4144 Artesheim BL

Bauherrschaft Walter und Claudia Herrli-Bener  
Zelglistrasse 15  
4206 Sewen

**1. Untergeschoss H\_01**

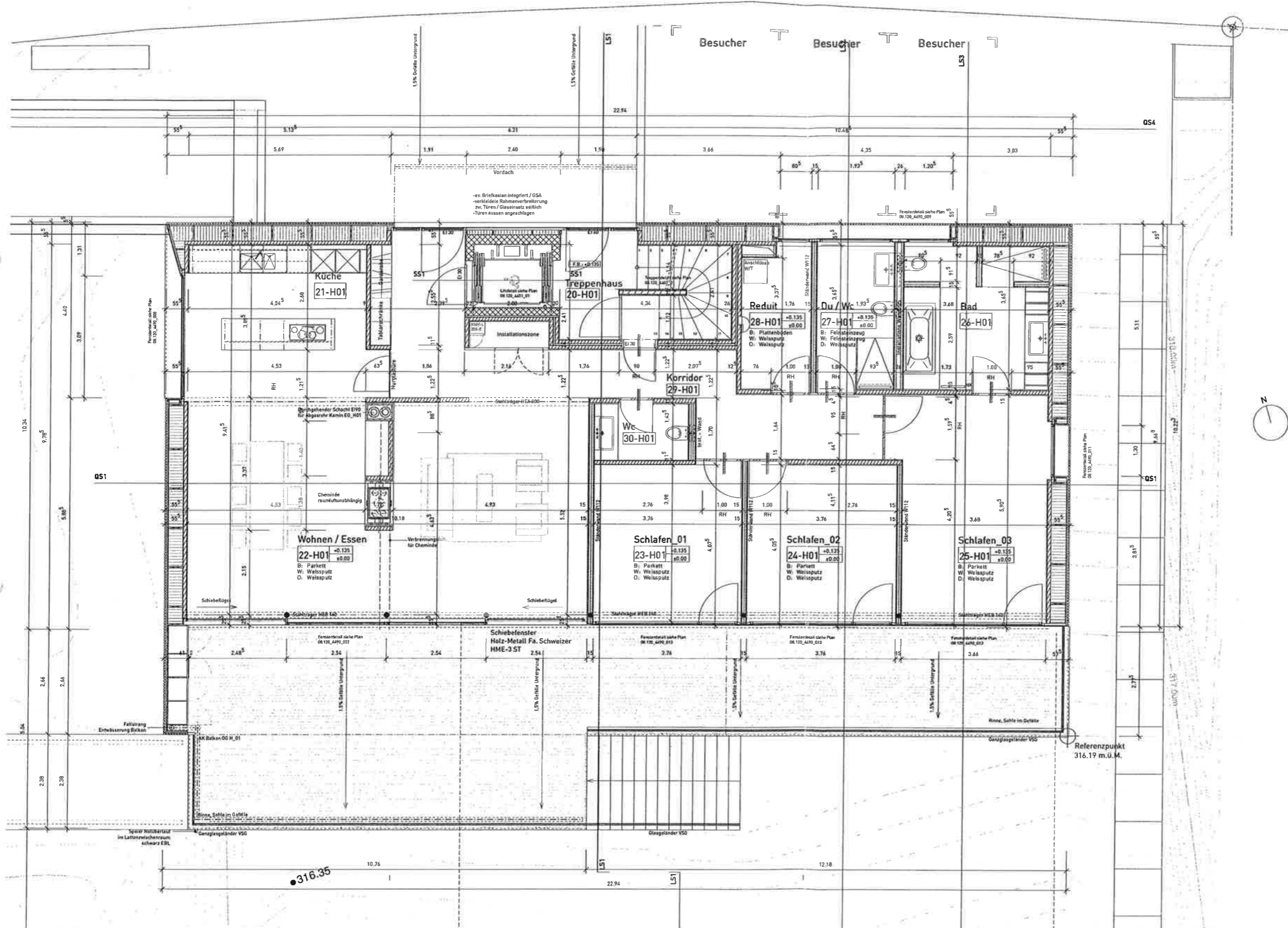
Planummer 4306\_011  
Massstab 1:100  
Datum 19. Juni 2012  
Gezeichnet dm/ra Pl.-Gr. 95/51

Architekt Bauconsilium AG  
Architekten ETH HTL SIA  
Schwanenplatz 7  
6004 Luzern  
Tel 041 419 40 00  
Fax 041 419 40 19  
office@bauconsilium.ch  
www.bauconsilium.ch

Bauingenieur Sprenger und Partner  
Bauingenieure SIA  
4144 Artesheim

HLKS Planung Zurfluh Lottenbach  
Herlensteinstrasse 44  
6004 Luzern

Elektrikplanung Pracoba Reinach AG  
Seewenweg 6  
4153 Reinach



Objekt 08.120  
 Wohnüberbauung Parkweg 2  
 4144 Arlesheim BL

Bauherrschaft Wätli und Claudia Herrli-Bener  
 Zetglistrasse 15  
 4206 Seewen

**Erdgeschoss H\_01**

Platznummer 4306\_012  
 Massstab 1:50  
 Datum 19. Juni 2012  
 Gezeichnet dtm/ra Pl.-nr. 84/44

Architekt Bauconsilium AG  
 Architekten ETH HTL SIA  
 Schwanenplatz 7  
 6004 Luzern  
 Tel 041 419 40 00  
 Fax 041 419 40 19  
 office@bauconsilium.ch  
 www.bauconsilium.ch

Bauingenieur Sprenger und Partner  
 Bauingenieure SIA  
 4144 Arlesheim

HLKS Planung Zurfluh Lottenbach  
 Hertensteinstrasse 44  
 6004 Luzern

Elektronenplanung Procoba Reinach AG  
 Seewenweg 6  
 4153 Reinach