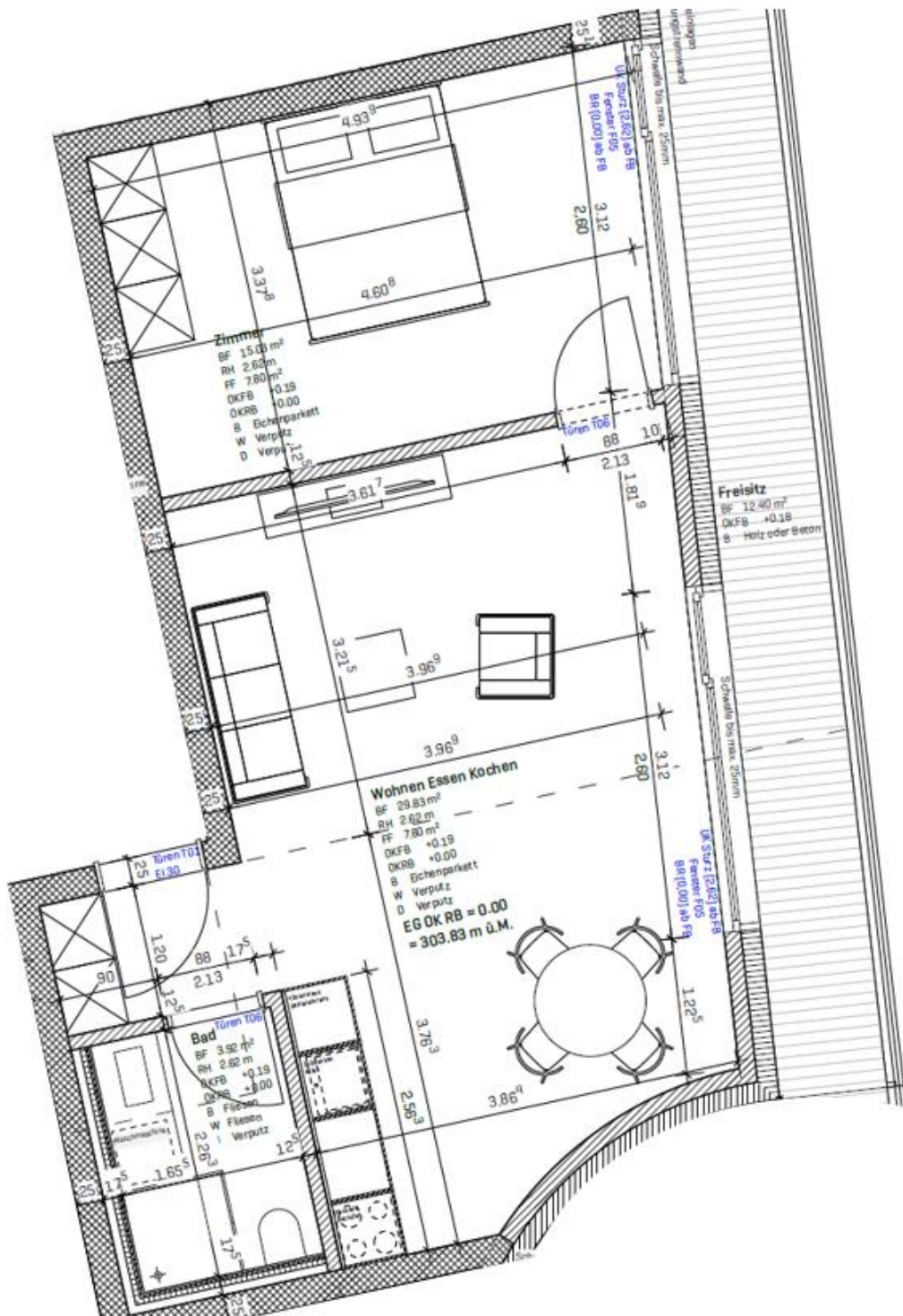


Grundrissplan 2.5-Zimmerwohnung im EG, **W2** mit 48.8 m<sup>2</sup>

Fraumattstrasse 5, Liestal



Angaben ohne Gewähr. Änderungen bleiben vorbehalten.

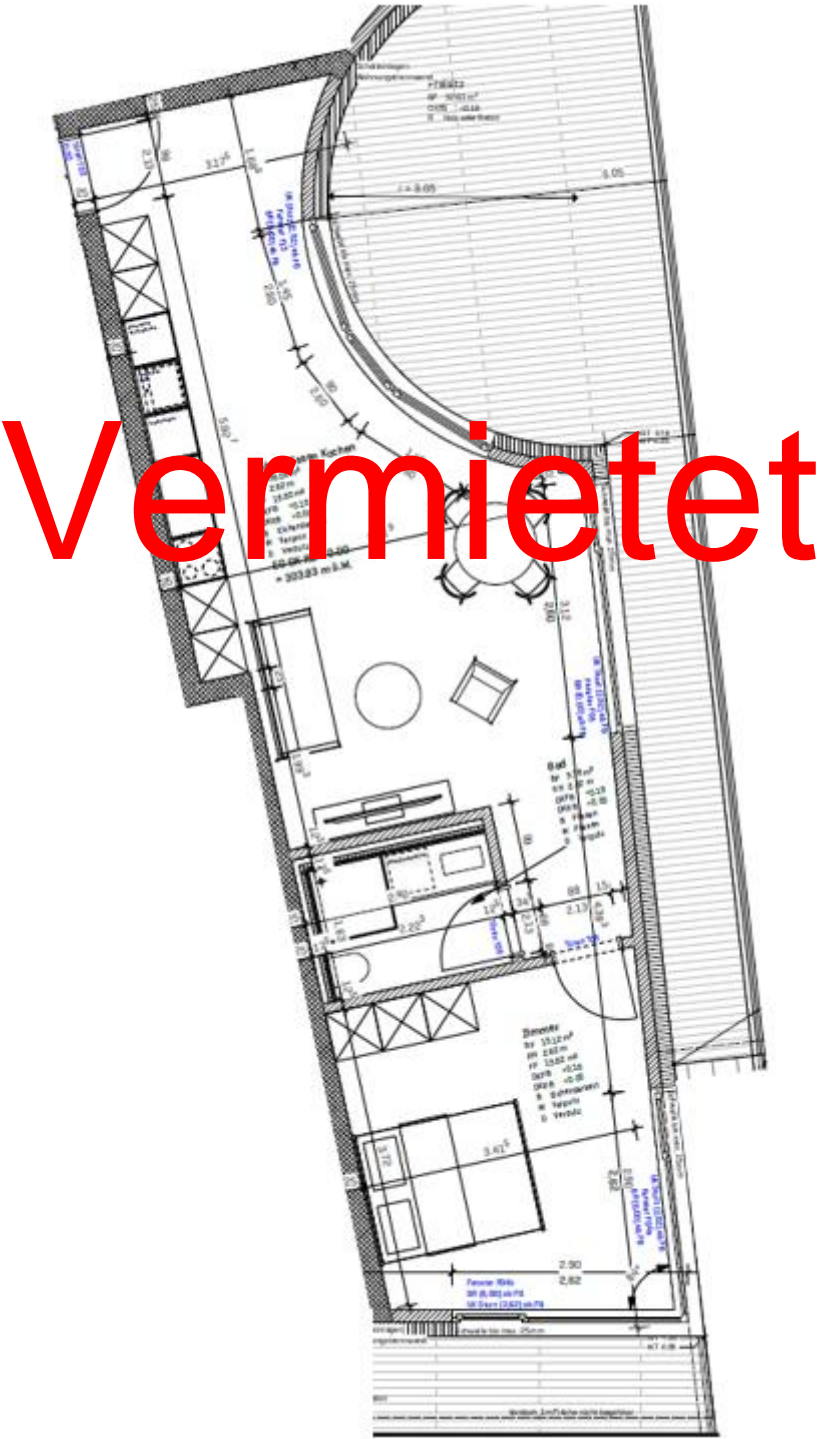
Nettomietzins  
 CHF 1'550.-

Nebenkosten Akonto  
 CHF 125.-

Bruttomietzins / Monat  
 CHF 1'675.-

Grundrissplan 2.5-Zimmerwohnung im EG, W3 mit 55 m<sup>2</sup>

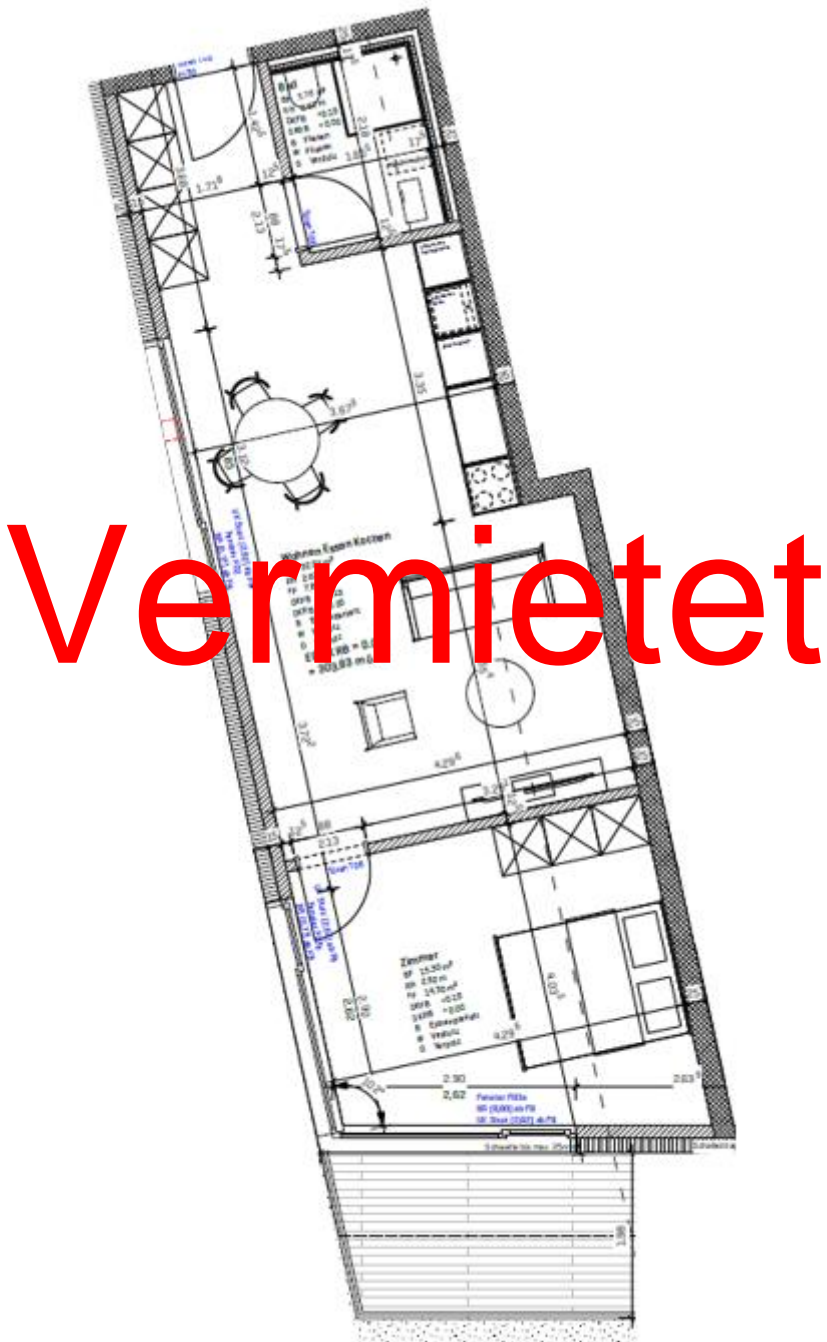
Fraumattstrasse 5, Liestal



Angaben ohne Gewähr. Änderungen bleiben vorbehalten.

Grundrissplan 2.5-Zimmerwohnung im EG, **W4** mit 51.1 m<sup>2</sup>

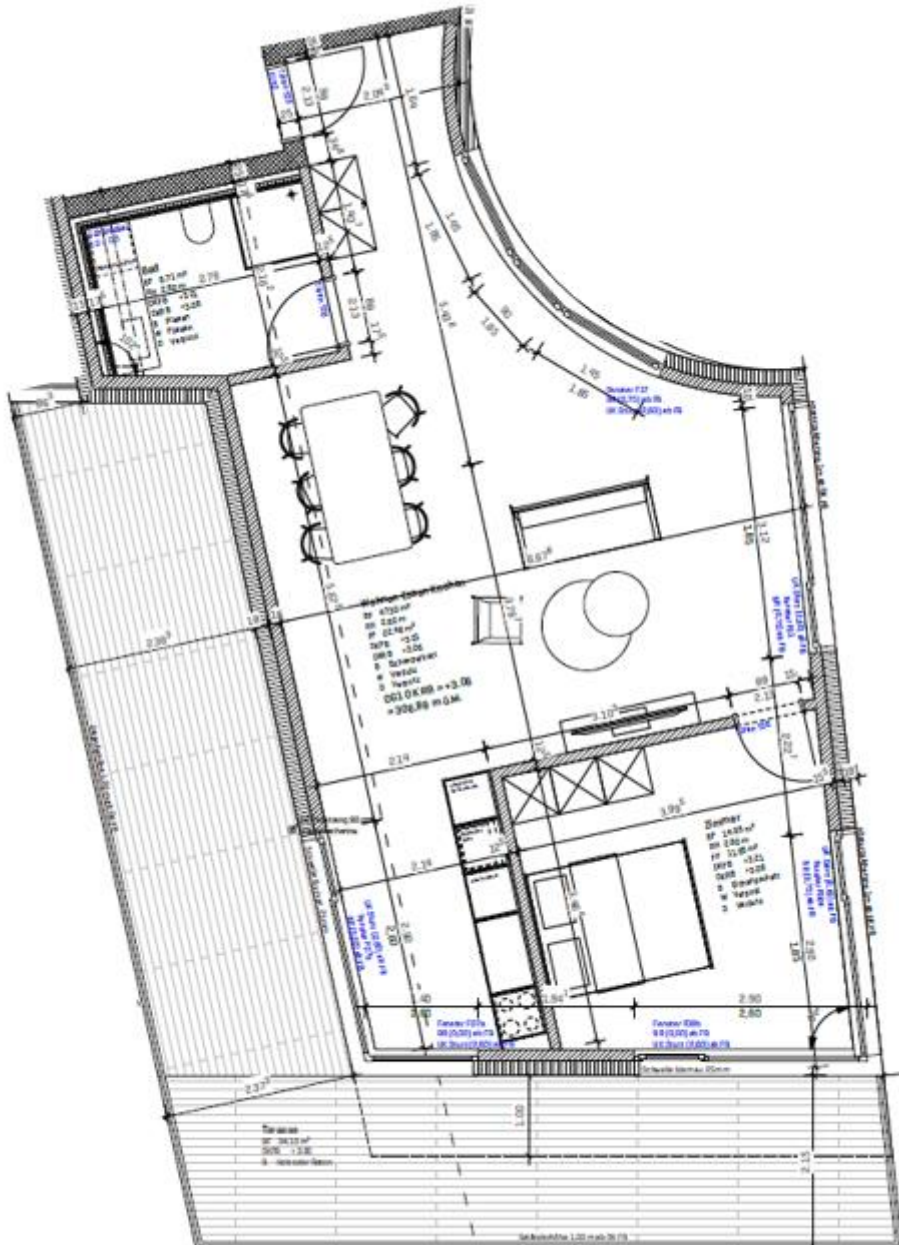
Fraumattstrasse 5, Liestal



Angaben ohne Gewähr. Änderungen bleiben vorbehalten.

# Grundrissplan 2.5-Zimmerwohnung im 1. OG, W7 mit 69 m<sup>2</sup>

Fraumattstrasse 5, Liestal



Angaben ohne Gewähr. Änderungen bleiben vorbehalten.

Nettomietzins

CHF 1'750.-

Nebenkosten Akonto

CHF 180.-

Bruttomietzins / Monat

CHF 1'930.-