

Wohnen an attraktiver Lage in Oberwil

Hier entsteht ein neues Mehrfamilienhaus mit sechs 3½ Zimmer Maisonette-Eigentumswohnungen



Sehr schöne und sonnige Lage
nähe Dorfkern von Oberwil

Attraktives Wohnen mit
gehobenem Ausbaustandard

Helle und klar
strukturierte Wohnungen

Grosse und sonnige
Balkone/Terrassen

Projektmappe

GENIALE & URBAN ARCHITEKTEN GMBH

Baselstrasse 21 , 4153 Reinach

Tel. +41 (0)61 717 30 70

Fax +41 (0)61 717 30 71

Email: architekten@geniale-urban.ch

Web: www.geniale-urban.ch

Kurzbeschreibung

Projektangaben

Objekt:

Mehrfamilienhaus-Neubau, Libellenstrasse, 4104 Oberwil

Verkauf:

Geniale & Urban Architekten GmbH, Baselstrasse 21, 4153 Reinach

Projektverfasser

Geniale & Urban Architekten GmbH, Baselstrasse 21, 4153 Reinach

Ersteller:

Geniale & Urban Architekten GmbH, Baselstrasse 21, 4153 Reinach

Allgemeine Beschreibung

In der schönen Gemeinde Oberwil, in einem ruhigen Wohnquartier wenige Gehminuten vom Dorfzentrum, erstellen wir im 2022/2023 dieses neue attraktive Mehrfamilienhaus.

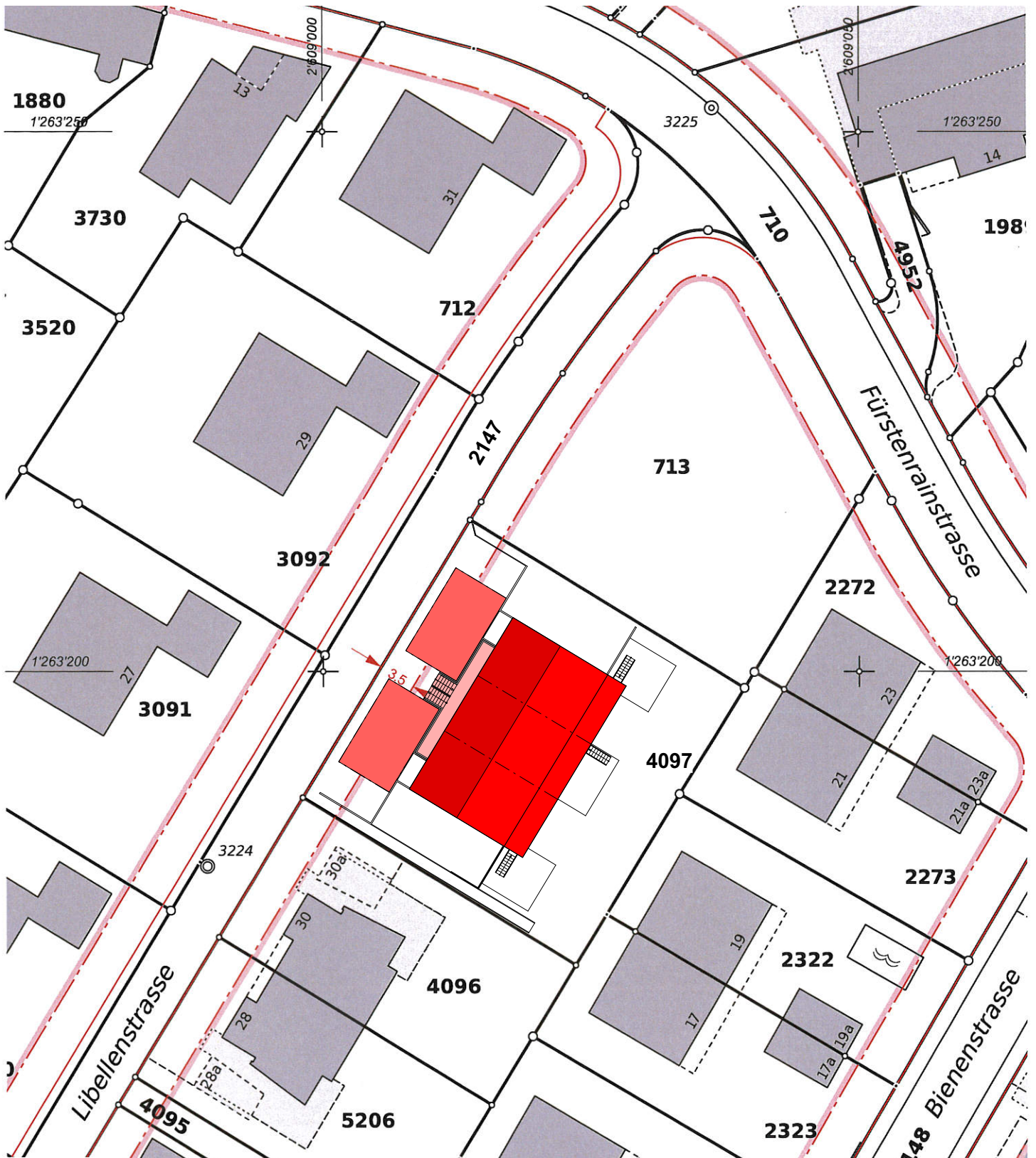
Das Wohnungsangebot umfasst sechs 3½-Zimmer-Maisonettewohnungen mit Terrasse und verglastem Balkon mit Süd-Ost Ausrichtung.

Die hell und klar strukturiert geplanten Eigentumswohnungen bieten ein hohes Mass an Wohnkomfort.

Die neuen Wohnungen bieten den zukünftigen Eigentümern folgende Vorzüge:

- konventionelle Massivbauweise
- gehobener Ausbaustandard mit guter Schalldämmung
- Wärmedämmung Aussenfassade sowie Dach nach Vorgabe Minergiestandard
- Wärmepumpenheizung mit Erdwärmesonden
- Hochwertige Küche
- eigene Waschmaschine und Tumbler in jeder Wohnung
- Carport optional
- Kellerabteil

EINLEITUNG



SITUATION

GENIALE
&
URBAN

ARCHITEKTEN



1:500

3 1/2 MAISONETTE
-WOHNUNG
0.1 (97.3 m²)

3 1/2 MAISONETTE
-WOHNUNG
0.2 (96.3 m²)

3 1/2 MAISONETTE
-WOHNUNG
0.3 (96.3 m²)

BAUFIXPUNKT
OK GRENZBOLZEN
324.26m ü.M.
= +2.07

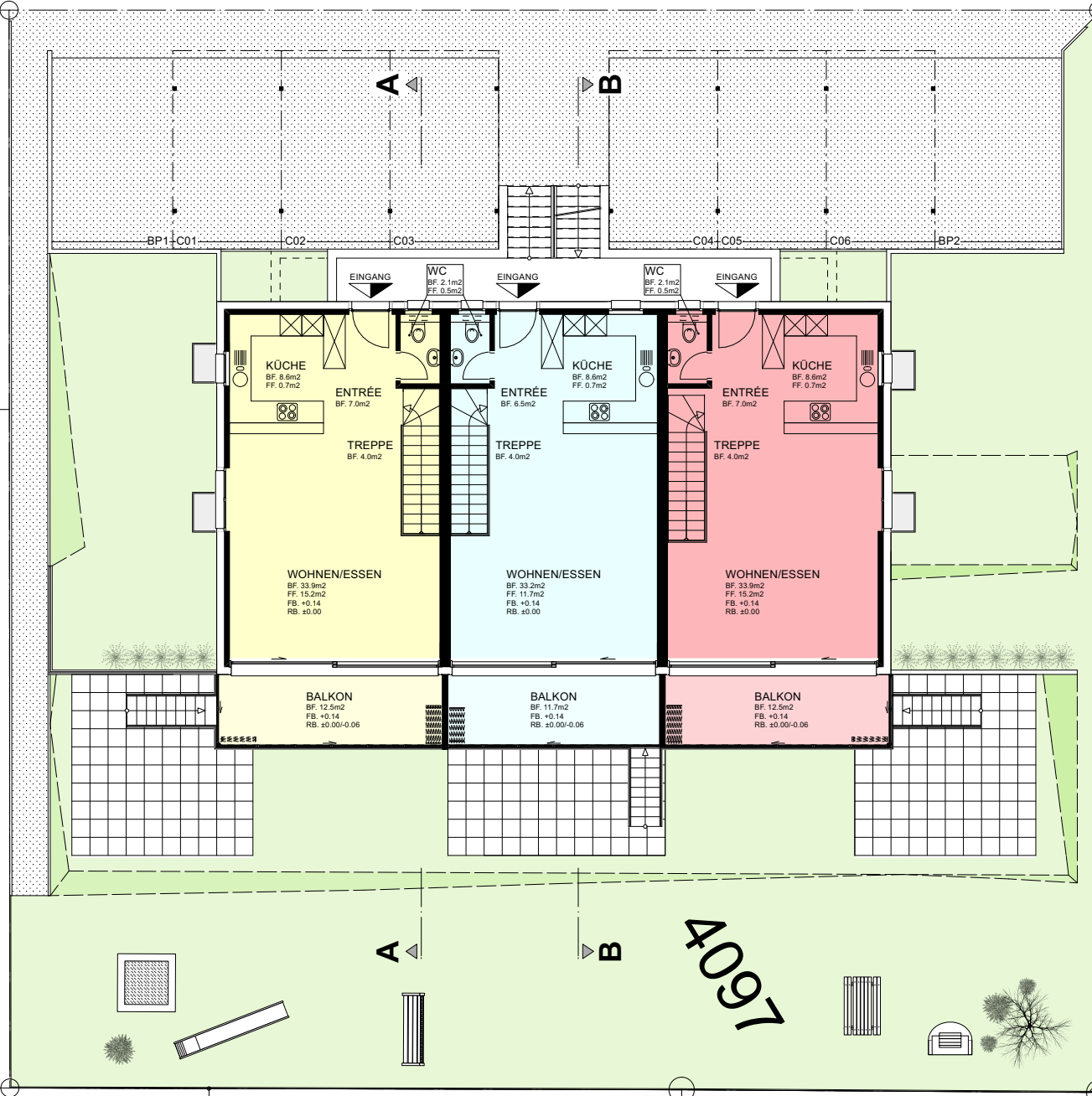
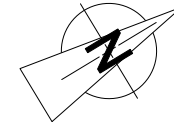
LIBELLENSTRASSE

GENIALE

&

URBAN

ARCHITEKTEN



4097

**3 1/2 ZIMMER-MAISONETTE
-WOHNUNG**

0.1 (97.1m²)

**3 1/2 ZIMMER-MAISONETTE
-WOHNUNG**

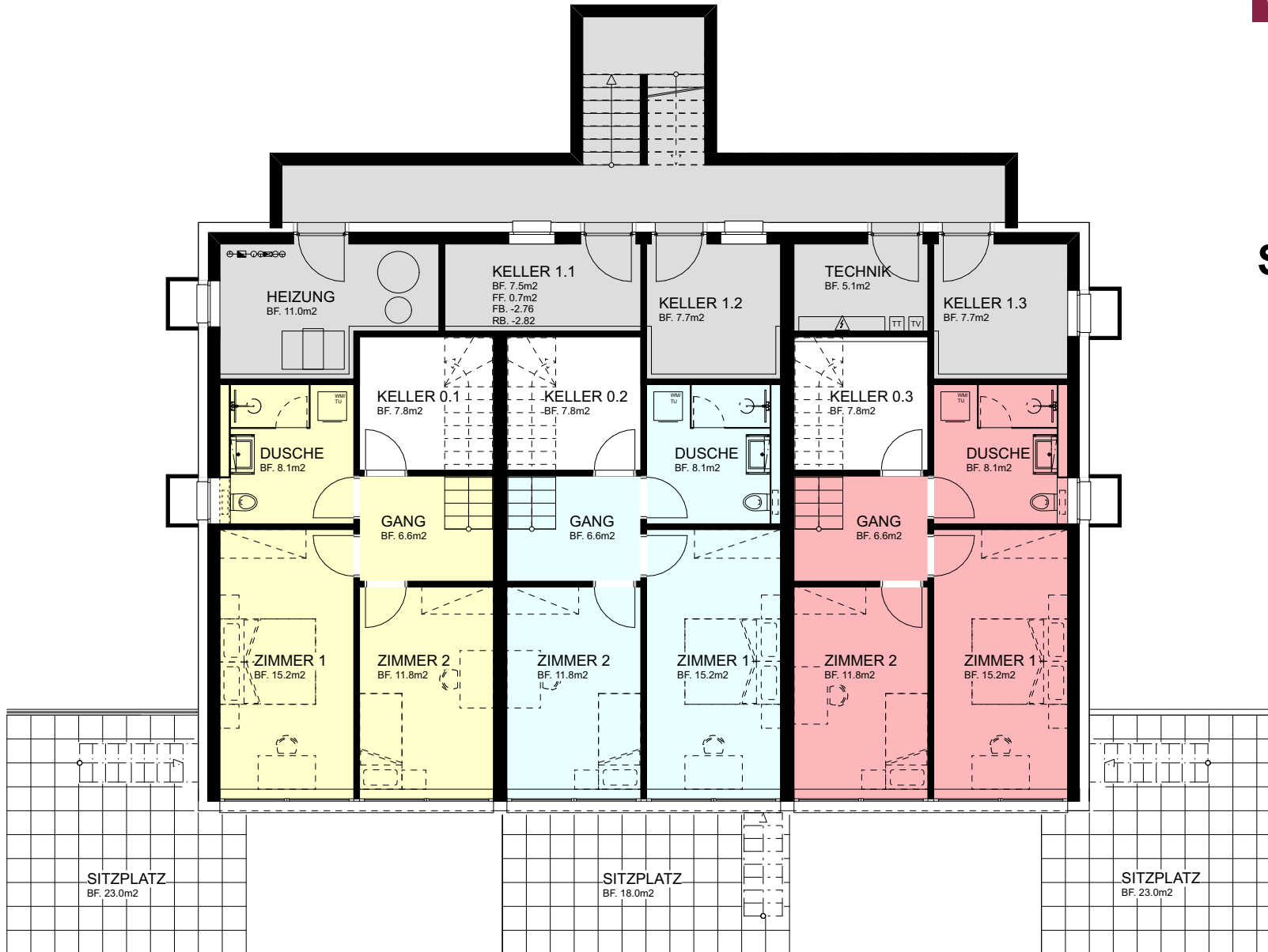
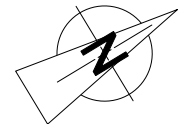
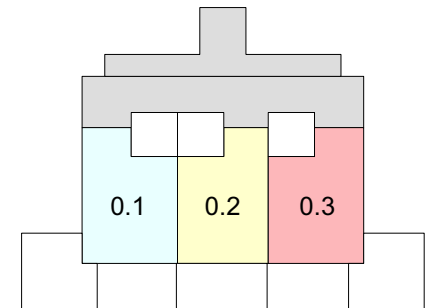
0.2 (96.1m²)

**3 1/2 ZIMMER-MAISONETTE
-WOHNUNG**

0.3 (97.1m²)



SOCKELGESCHOSS



**3 1/2 ZIMMER-MAISONETTE
-WOHNUNG**

0.1 (97.1m²)

**3 1/2 ZIMMER-MAISONETTE
-WOHNUNG**

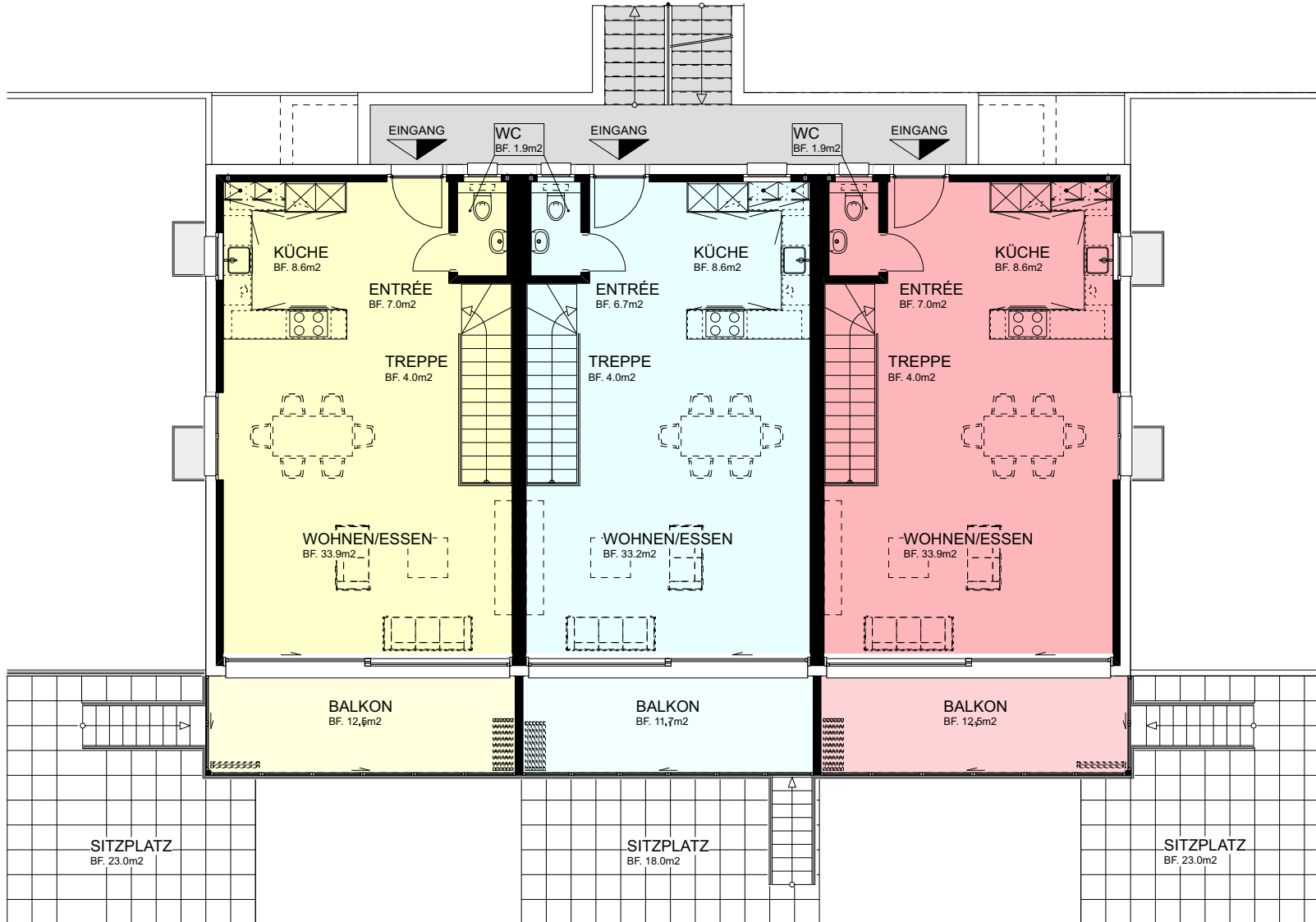
0.2 (96.1m²)

**3 1/2 ZIMMER-MAISONETTE
-WOHNUNG**

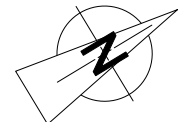
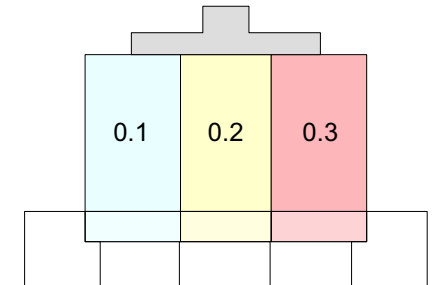
0.3 (97.1m²)



ARCHITECTEN



ERDGESCHOSS



**3 1/2 ZIMMER-MAISONETTE
-WOHNUNG**

1.1 (78.5m²)

**3 1/2 ZIMMER-MAISONETTE
-WOHNUNG**

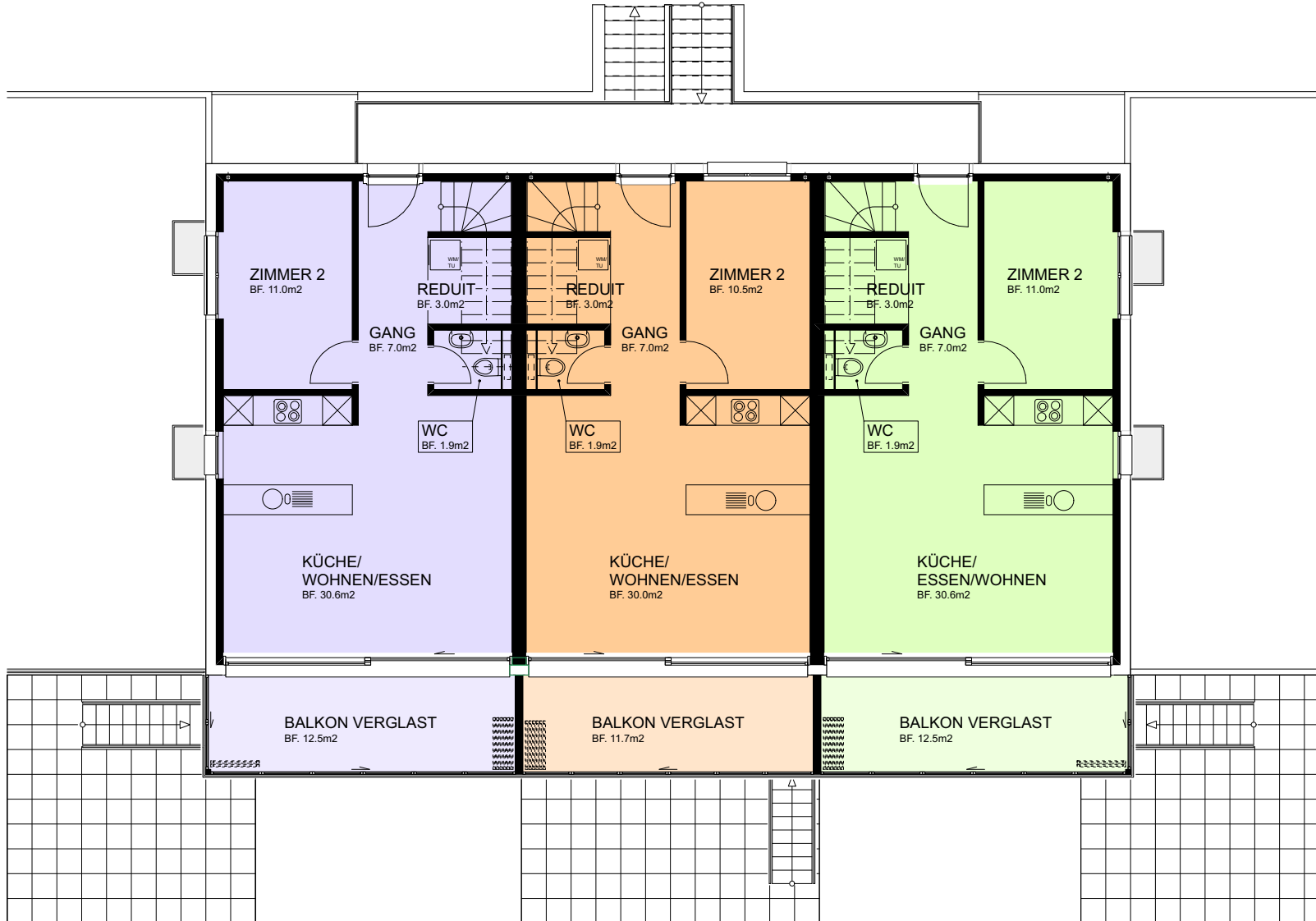
1.2 (77.1m²)

**3 1/2 ZIMMER-MAISONETTE
-WOHNUNG**

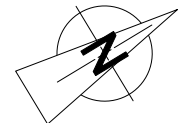
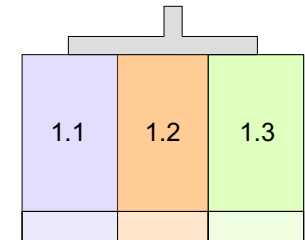
1.3 (78.5m²)



ARCHITECTEN



OBERGESCHOSS



**3 1/2 ZIMMER-MAISONETTE
-WOHNUNG**

1.1 (78.5m²)

**3 1/2 ZIMMER-MAISONETTE
-WOHNUNG**

1.2 (77.1m²)

**3 1/2 ZIMMER-MAISONETTE
-WOHNUNG**

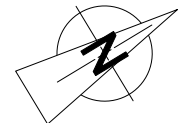
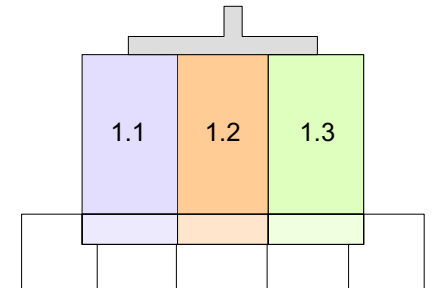
1.3 (78.5m²)



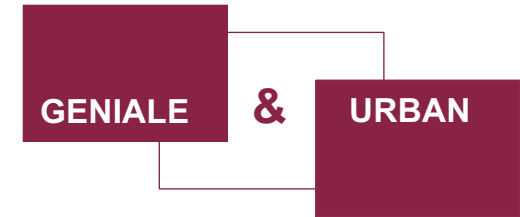
ARCHITEKTEN



DACHGESCHOSS



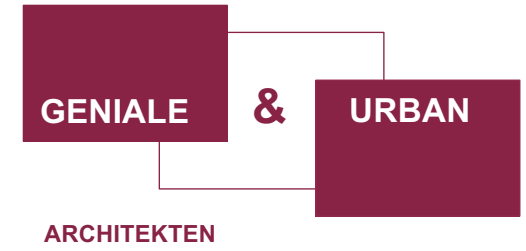
VISUALISIERUNGEN I



ARCHITECTEN



VISUALISIERUNGEN III



VERKAUFSPREISE PROJEKT LIBELLENSTRASSE IN OBERWIL

Mehrfamilienhaus-Neubau mit 6 attraktiven Eigentumswohnungen

Haus / Wohnung	Geschoss	Typ	Netto-Wohnfläche	Sitzplatz / Balkon	Verkaufspreis
A 0.1	Sockel-/Erdgeschoss	3.5 Zimmer	97.3 m2	23.0 m2 + 12.5 m2	verkauft
A 0.2	Sockel-/Erdgeschoss	3.5 Zimmer	96.3 m2	18.0 m2 + 11.7 m2	CHF 890'000.--
A 0.3	Sockel-/Erdgeschoss	3.5 Zimmer	97.3 m2	23.0 m2 + 12.5 m2	verkauft
A 1.1	Ober-/Dachgeschoss	3.5 Zimmer	78.5 m2	12.5 m2 + 29.8 m2	verkauft
A 1.2	Ober-/Dachgeschoss	3.5 Zimmer	77.1 m2	11.7 m2 + 29.3 m2	verkauft
A 1.3	Ober-/Dachgeschoss	3.5 Zimmer	78.5 m2	12.5 m2 + 29.8 m2	verkauft
Carport					CHF 25'000.--

Die Grundbuchgebühren sowie die Handänderungssteuer werden vom Verkäufer und der Käuferschaft je zur Hälfte getragen. Für die Käuferschaft entfällt die halbe Handänderungssteuer unter der Voraussetzung, dass das Kaufobjekt ausschliesslich selbst genutzt und als dauerndes Wohneigentum erworben wird.

Bezug der Wohnungen Ende November 2023

Profitieren Sie von unserer grossen Erfahrung im Wohnungsbau. Wir haben bereits über 280 Eigentumswohnungen in der Region um Basel erstellt.

- weitere Angaben wie vermasste Pläne sowie einen detaillierten Baubeschrieb erhalten Sie unter:

GENIALE & URBAN

Baselstrasse 21
4153 Reinach

Tel. +41 (0)61 717 30 70
Fax +41 (0)61 717 30 71

ARCHITEKTEN GMBH

E-Mail: architekten@geniale-urban.ch
Web: www.geniale-urban.ch