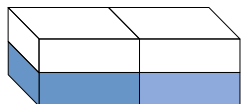
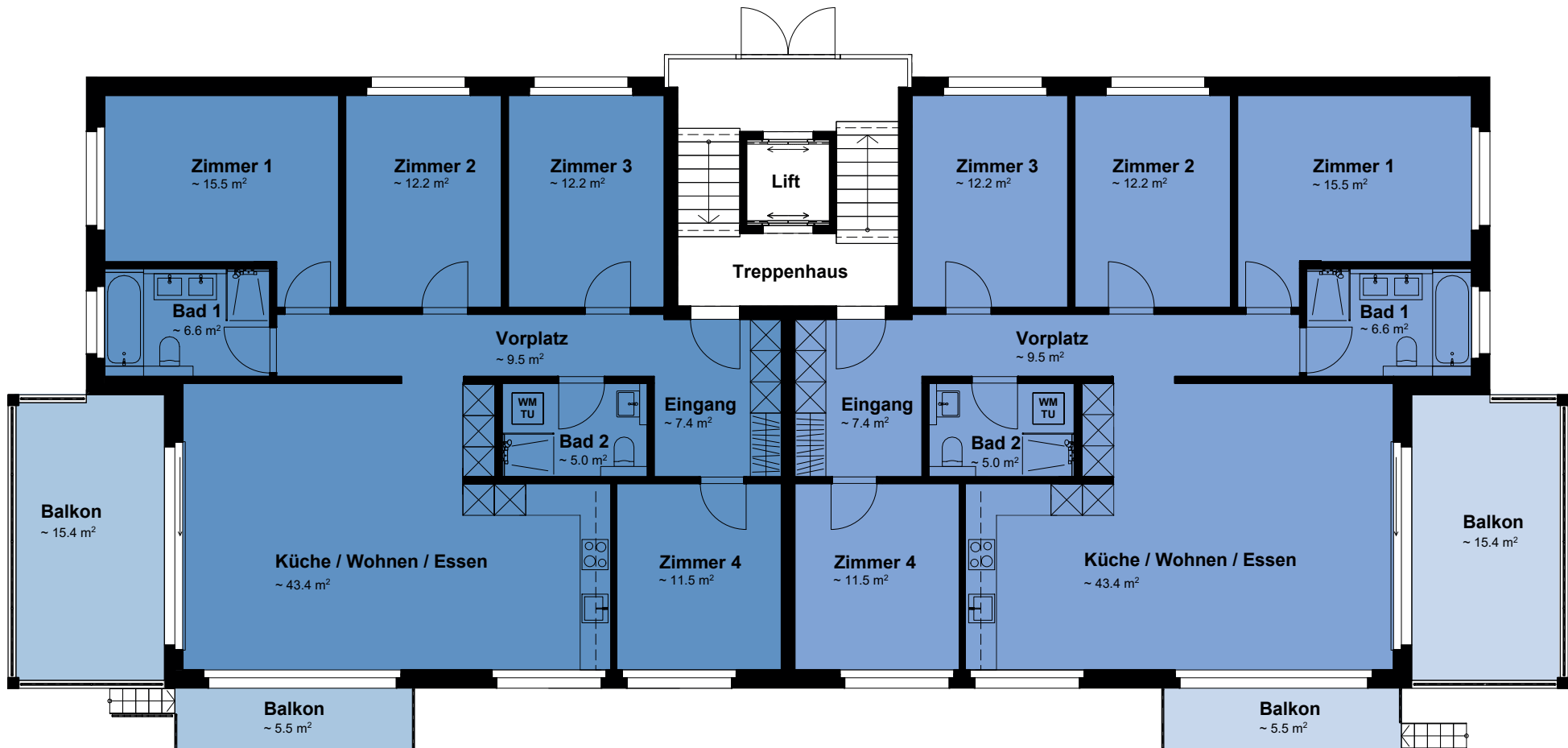


Ihr Weg zum perfekten Wohneigentum  
GERLAFINGEN | Längmattstrasse 11

**STAMPFLI WICKI AG**

Immobilien



**Wohnung A**

Netto-Wohnfläche: ~ 121.3 m<sup>2</sup>  
Balkonfläche: ~ 20.9 m<sup>2</sup>  
Umgebungsfläche: ~ 251.1 m<sup>2</sup>

**Wohnung B**

Netto-Wohnfläche: ~ 121.3 m<sup>2</sup>  
Balkonfläche: ~ 20.9 m<sup>2</sup>  
Umgebungsfläche: ~ 128.9 m<sup>2</sup>