

Du/WC
 BF: 6.40 m²
 FF: 2.45 m²
 RH: 2.62 m
 13 +3.32
 +3.32
 B: Platten
 W: Platten
 D: Gipsglatt

Treppenhaus
 BF: 8.30 m²
 RH: 2.62 m
 12 +3.32
 +3.32
 B: gemäss Bauzeit (1885-95)
 W: gemäss Bauzeit (1885-95)
 D: gemäss Bauzeit (1885-95)

Schlafen
 BF: 14.10 m²
 FF: 2.95 m²
 RH: 2.62 m
 14 +3.32
 +3.32
 B: Eichenholz, Riemenboden
 W: Knieleifer/Täfer analog 3.OG, Tapete oberhalb Knieleifer
 D: Gipsglatt mit Eckgesimse

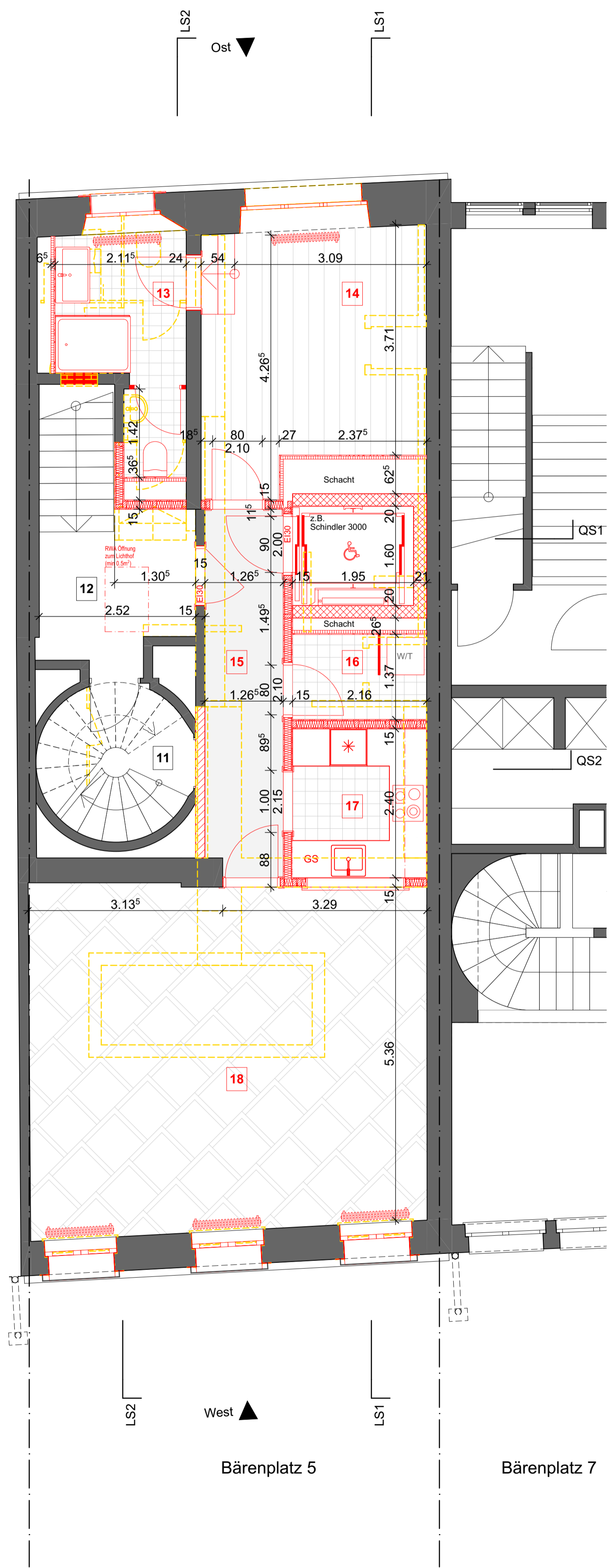
Wendeltreppe
 BF: 5.25 m²
 RH: 2.62 m
 11 +3.32
 +3.32
 B: gemäss Bauzeit (1854-55)
 W: Historismus-Malerei
 D: gemäss Bauzeit (1854-55)

Küche
 BF: 5.15 m²
 RH: 2.62 m
 17 +3.32
 +3.32
 B: Platten
 W: Platten
 D: Gipsglatt

Reduit
 BF: 3.15 m²
 RH: 2.62 m
 16 +3.32
 +3.32
 B: Platten
 W: Gipsglatt
 D: Gipsglatt

Korridor
 BF: 7.40 m²
 RH: 2.62 m
 15 +3.32
 +3.32
 B: Gussasphalt oder Steinboden
 W: Sockel mit Fläche in Kalkabrieb und Holzwerk
 D: Gipsglatt

Wohnen / Essen
 BF: 35.65 m²
 FF: 6.45 m²
 RH: 2.62 m
 18 +3.32
 +3.32
 B: Eichenholz, best. Bernerboden
 W: Knieleifer/Täfer analog 3.OG, Tapete oberhalb Knieleifer
 D: Gipsglatt mit Eckgesimse



Bärenplatz 5

Bärenplatz 7

Ankleide
 BF: 7.00 m²
 FF: 1.70 m²
 RH: 2.53 m
 24 +6.38
 +6.38
 B: Eichenholz, Riemenboden
 W: Knieleifer/Täfer analog 3.OG, Tapete oberhalb Knieleifer
 D: Gipsglatt mit Eckgesimse

Du/WC
 BF: 5.10 m²
 FF: 1.35 m²
 RH: 2.53 m
 23 +6.38
 +6.38
 B: Platten
 W: Platten
 D: Gipsglatt

Schlafen
 BF: 12.80 m²
 FF: 1.70 m²
 RH: 2.53 m
 25 +6.38
 +6.38
 B: Eichenholz, Riemenboden
 W: Knieleifer/Täfer analog 3.OG, Tapete oberhalb Knieleifer
 D: Gipsglatt

Lichtloft
 22 +6.38
 +6.38
 B: gemäss Bauzeit (1854-55)
 W: gemäss Bauzeit (1854-55)

Wendeltreppe
 BF: 5.20 m²
 RH: 2.53 m
 21 +6.38
 +6.38
 B: gemäss Bauzeit (1854-55)
 W: Historismus-Malerei
 D: gemäss Bauzeit (1854-55)

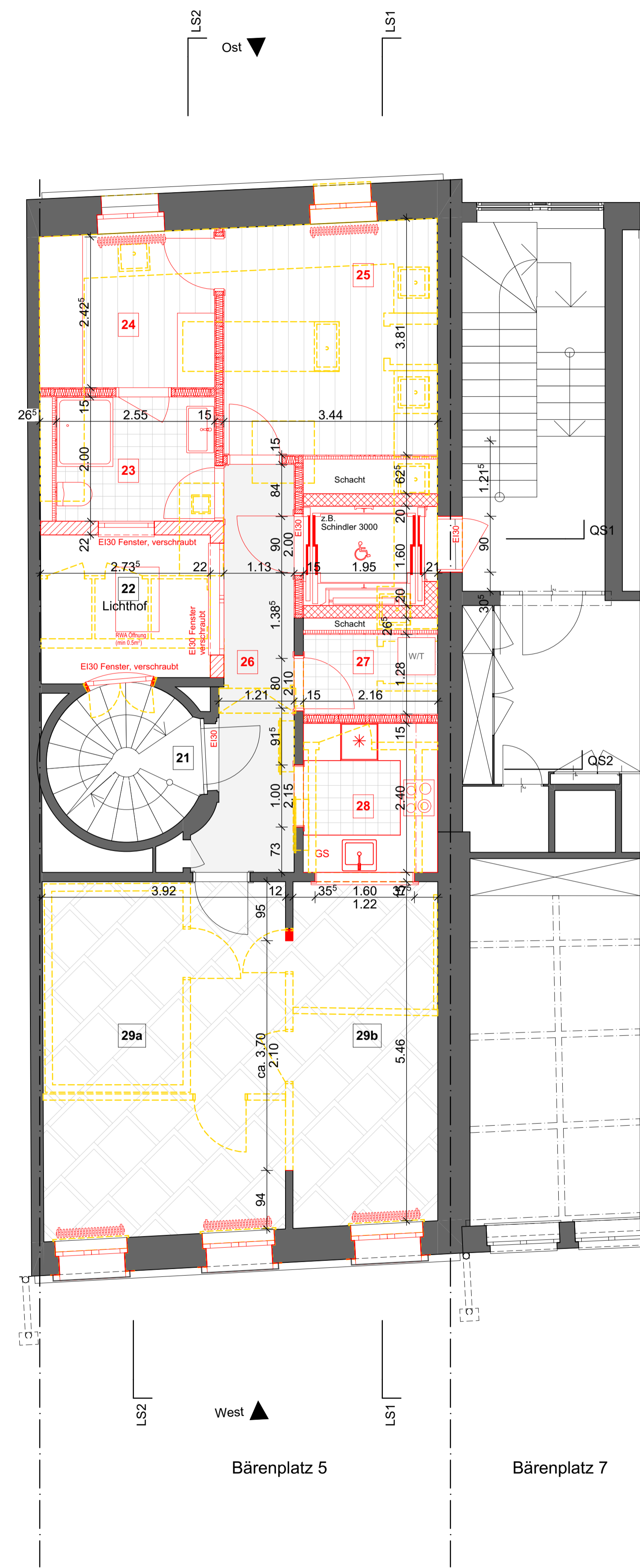
Reduit
 BF: 2.75 m²
 RH: 2.53 m
 27 +6.38
 +6.38
 B: Platten
 W: Gipsglatt
 D: Gipsglatt

Küche
 BF: 5.20 m²
 RH: 2.53 m
 28 +6.38
 +6.38
 B: Platten
 W: Platten
 D: Gipsglatt

Korridor
 BF: 8.25 m²
 FF: 2.70 m²
 RH: 2.53 m
 26 +6.38
 +6.38
 B: Gussasphalt oder Steinboden
 W: Sockel mit Fläche in Kalkabrieb und Holzwerk
 D: Gipsglatt mit Eckgesimse

Wohnen
 BF: 22.25 m²
 FF: 4.30 m²
 RH: 2.53 m
 29a +6.38
 +6.38
 B: Eichenholz, best. Bernerboden
 W: Knieleifer/Täfer analog 3.OG, Tapete oberhalb Knieleifer
 D: Gipsglatt, Fries an Decke von 1929 erhalten

Essen
 BF: 12.85 m²
 FF: 2.15 m²
 RH: 2.53 m
 29b +6.38
 +6.38
 B: Eichenholz, best. Bernerboden
 W: Knieleifer/Täfer analog 3.OG, Tapete oberhalb Knieleifer
 D: Gipsglatt, Fries an Decke von 1929 erhalten



Bärenplatz 5

Bärenplatz 7

Fenster Bärenplatz
 Fenster: Schallschutzfenster (Fenster (Rw+C) ≥ 32dB am Bau gemessen, Fenster (Rw+C) ≥ 35dB Laborwert) abgedeckte Wetterschenkel, Espagnolette, Fischbänder Fussstück, Innere- und Äussere Schlagleiste 2-fach Verglasung aussenverkitet, VSG äussere Scheibe in Restover
 Glas: Erhalt, reparieren und ergänzen wo nötig
 Sonnenschutz: Stoff Ausstellmarkise, ersetzen
 Absturzsicherung: Öffnungsbegrenzer
 Farbe: Aussenfarbe mit Denkmalpflege zu definieren Innen gemäss Täferfarbe

Fenster Käfiggässchen
 Fenster: Schallschutzfenster (Fenster (Rw+C) ≥ 32dB am Bau gemessen, Fenster (Rw+C) ≥ 35dB Laborwert) abgedeckte Wetterschenkel, Espagnolette, Fischbänder Fussstück, Innere- und Äussere Schlagleiste 2-fach Verglasung aussenverkitet, VSG äussere Scheibe in Restover
 Glas: Erhalt, reparieren und ergänzen wo nötig
 Sonnenschutz: Holzrolläden, reparieren/ersetzen, gemäss Bestand
 Absturzsicherung: nicht nötig
 Farbe: Aussenfarbe mit Denkmalpflege zu definieren Innen gemäss Täferfarbe

Situation: ± 0.00 = #m ü.M. m.ü.M.

	Beton	BR	OK Brüstung
	Backstein	ST	UK Sturz
	Kalksandstein	B	Boden
	Zementstein	W	Wand
	Betonelement	D	Decke
	Wärmedämmung	DW	Dachwasser
	Leichtbauwand	BA	Bodenablauf
	Holz massiv	BF	Bodenfläche
	Holzwerkstoff	FF	Fensterfläche
	Bestand	-	-
	Neu	-	-
	Abbruch	-	-

Türhöhen ab OK fertig höherem Boden oder Schwelle bis UK Sturz roh.
 Äussere Tür- und Fensterhöhen ab OK fertig Schwelle, resp. ab OK fertig Fensterbank bis UK Sturz roh.
 Sämtliche Masse sind vom Unternehmer am Bau zu kontrollieren. Eventuelle Massdifferenzen sind mit der Bauleitung zu bereinigen.

BAUINGENIEUR WAM Planer & Ing. AG Michael Karli Münzrain 10 3005 Bern 031 268 43 43 wam-be@wam-ing.ch	ELEKTROINGENIEUR Bering AG Christoph Burkhard Papiermühlestrasse 4 CH 3000 Bern 25 031 337 52 52 berm@bering.ch	HLK-INGENIEUR Eicher+Pauli Philippe Zbinden Stauffacherstr. 59g 3014 Bern 031 370 14 14 berm@eicher-pauli.ch	SANITÄRINGENIEUR Ing.-büro riesen AG Kathrin Heinger Stauffacherstr. 65/13b 3014 Bern 031 998 80 80 berm@riesen-ing.ch	BRANDSCHUTZ SafeT Swiss AG Benjamin Bühmann Papiermühlestrasse 130 3063 Ittigen 031 925 11 88 info@safeT.ch
--	--	---	---	--

rev / dat / gez / pl	Bemerkungen / Änderungen
..	..

AUSFÜHRUNG

BAUHERRSCHAFT	Hess Real Estate AG Hohle Gasse 4, 3097 Liebefeld	Jordi + Partner AG dipl. Architekten ETH/SIA Müllinenstrasse 23 CH - 3006 Bern Telefon +41 31 357 03 03 Telefax +41 31 357 03 04 www.jordiarch.ch office@jordiarch.ch
BAUOBJEKT	Umbau Bärenplatz 5 Bärenpl. 5, 3011 Bern	
PLAN	Grundrisse (1. & 2. Obergeschoss)	Zertifiziert nach ISO 9001
PROJEKT-Nr.	Dat/Gez/PL 16.12.2021/md/mw Phase Plan Nr. Revidiert 18.21 Planformat A1 MST 1:50 A - 01.02	