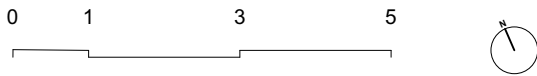




leben & genießen

**HOCH** Hi**n**AUS

**CUBO**  
Schützenwiesweg 1  
Uzwil



## Überbauung 'CUBO'

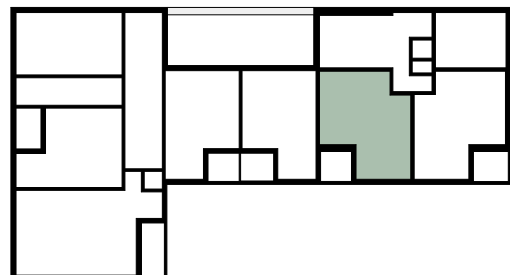
### Haus A

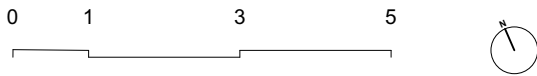
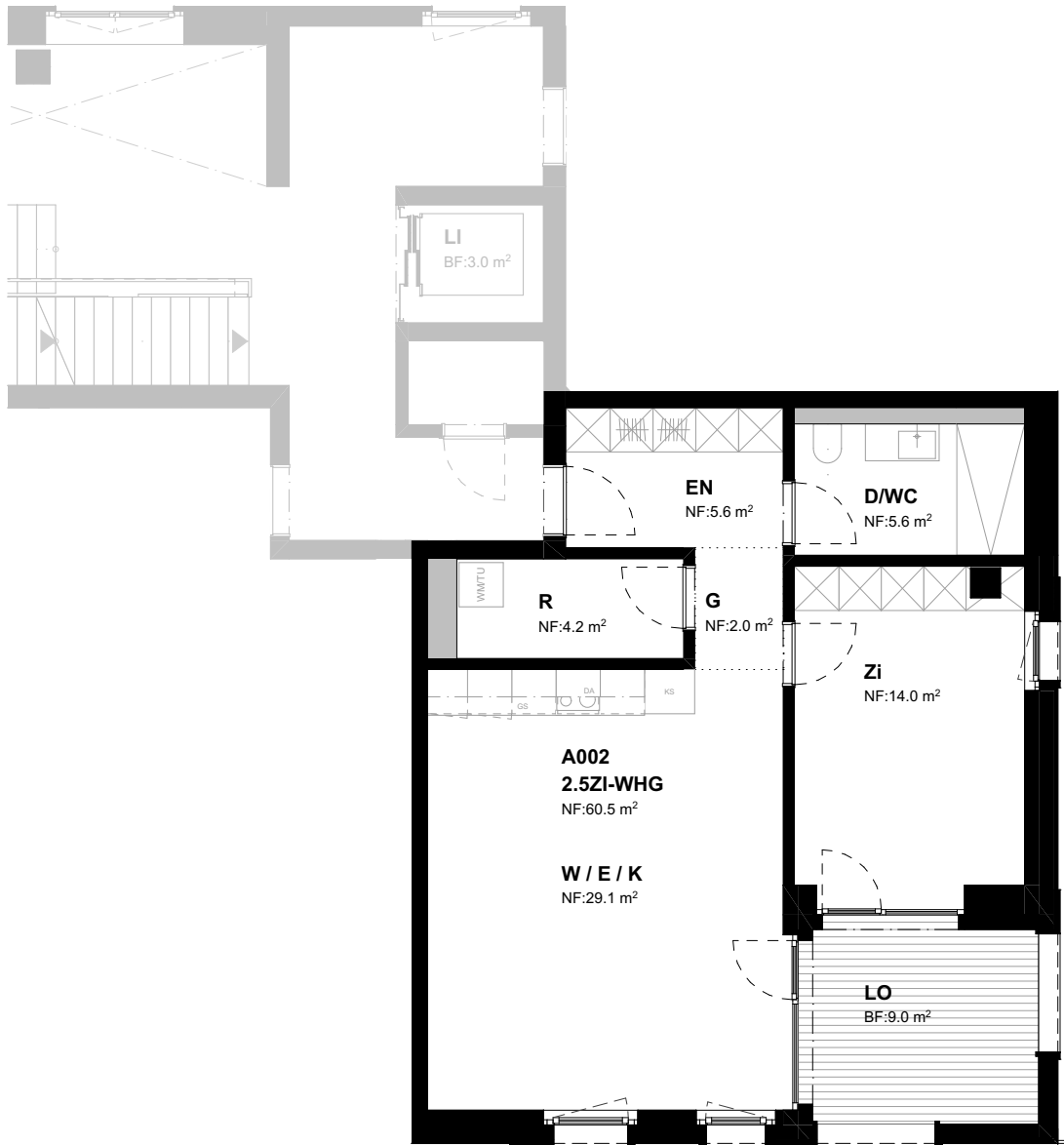
Schützenwiesweg 1  
9240 Uzwil

#### A001: 2.5-Zi-Wohnung, EG

Nettowoohnfläche	60.3 m <sup>2</sup>
Loggia	8.0 m <sup>2</sup>
Kellerabteil vorhanden	zwischen 8-13 m <sup>2</sup>

Aus sämtlichen Plänen oder Angaben können keinerlei Ansprüche abgeleitet werden.  
Ausführungsbedingte Änderungen und Anpassungen bleiben vorbehalten.





## Überbauung 'CUBO'

### Haus A

Schützenwiesweg 1  
9240 Uzwil

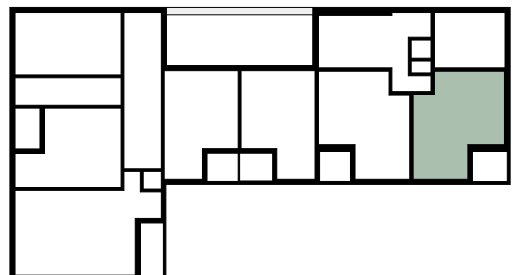
#### A002: 2.5-Zi-Wohnung, EG

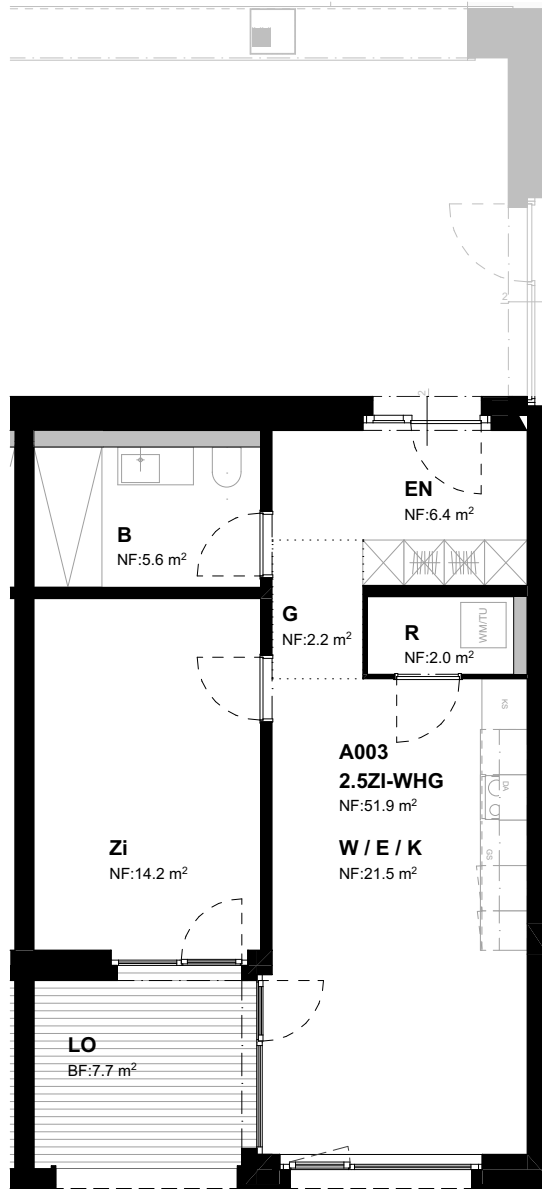
Nettowohnfläche	60.5 m <sup>2</sup>
Loggia	9.0 m <sup>2</sup>
Kellerabteil vorhanden	zwischen 8-13 m <sup>2</sup>

Aus sämtlichen Plänen oder Angaben können keinerlei Ansprüche abgeleitet werden.  
Ausführungsbedingte Änderungen und Anpassungen bleiben vorbehalten.

Agensa AG  
Pünten 5  
8602 Wangen

agensafamilia.ch





0 1 3 5



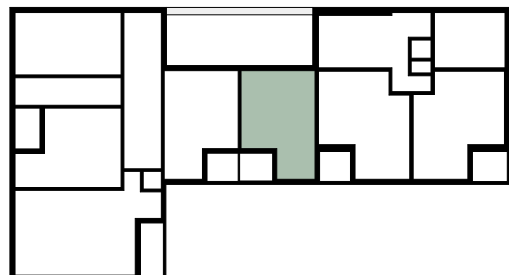
## Überbauung 'CUBO'

### Haus A

Schützenwiesweg 1  
9240 Uzwil

#### A003: 2.5-Zi-Wohnung, EG

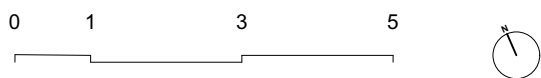
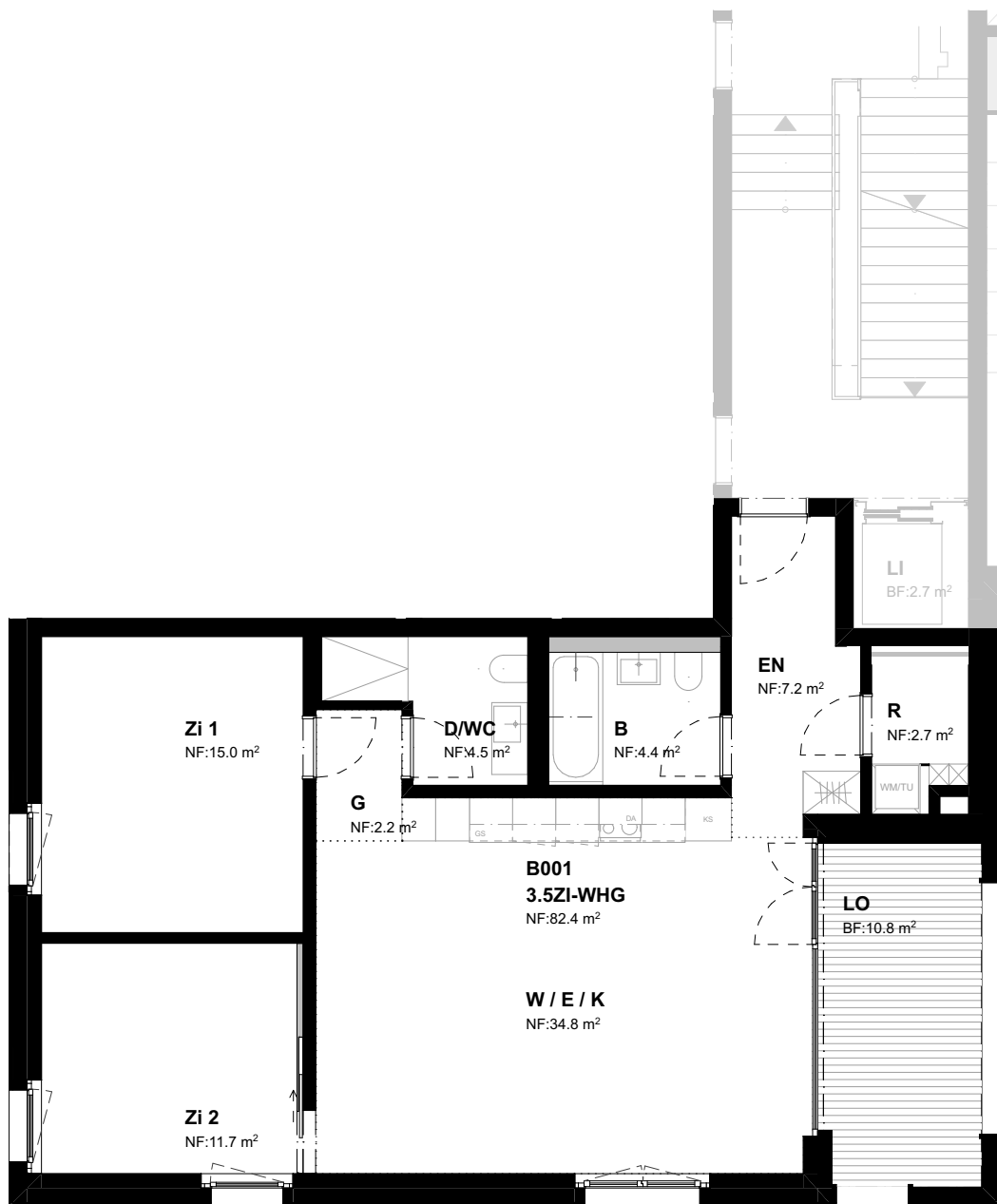
Nettowohnfläche	51.9 m <sup>2</sup>
Loggia	7.7 m <sup>2</sup>
Kellerabteil vorhanden	zwischen 8-13 m <sup>2</sup>



Aus sämtlichen Plänen oder Angaben können keinerlei Ansprüche abgeleitet werden.  
Ausführungsbedingte Änderungen und Anpassungen bleiben vorbehalten.

Agensa AG  
Pünten 5  
8602 Wangen

agensafamilia.ch



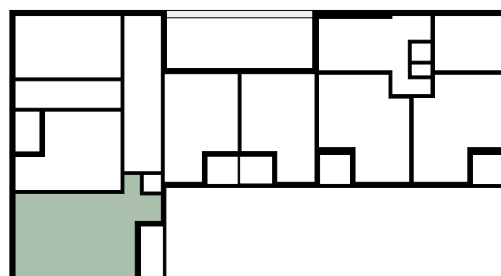
## Überbauung 'CUBO'

### Haus B

Schützenwiesweg 1  
9240 Uzwil

#### B001: 3.5-Zi-Wohnung, EG

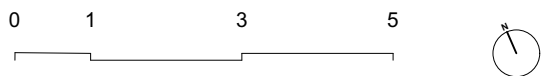
Nettowohnfläche	82.4 m <sup>2</sup>
Loggia	10.8 m <sup>2</sup>
Kellerabteil vorhanden	zwischen 8-13 m <sup>2</sup>



Aus sämtlichen Plänen oder Angaben können keinerlei Ansprüche abgeleitet werden.  
Ausführungsbedingte Änderungen und Anpassungen bleiben vorbehalten.

Agensa AG  
Pünten 5  
8602 Wangen

agensafamilia.ch



## Überbauung 'CUBO'

### Haus B

Schützenwiesweg 1  
9240 Uzwil

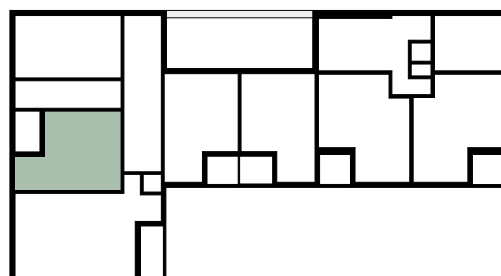
#### B002: 2.5-Zi-Wohnung, EG

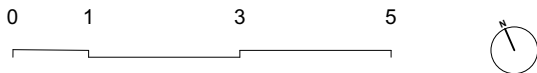
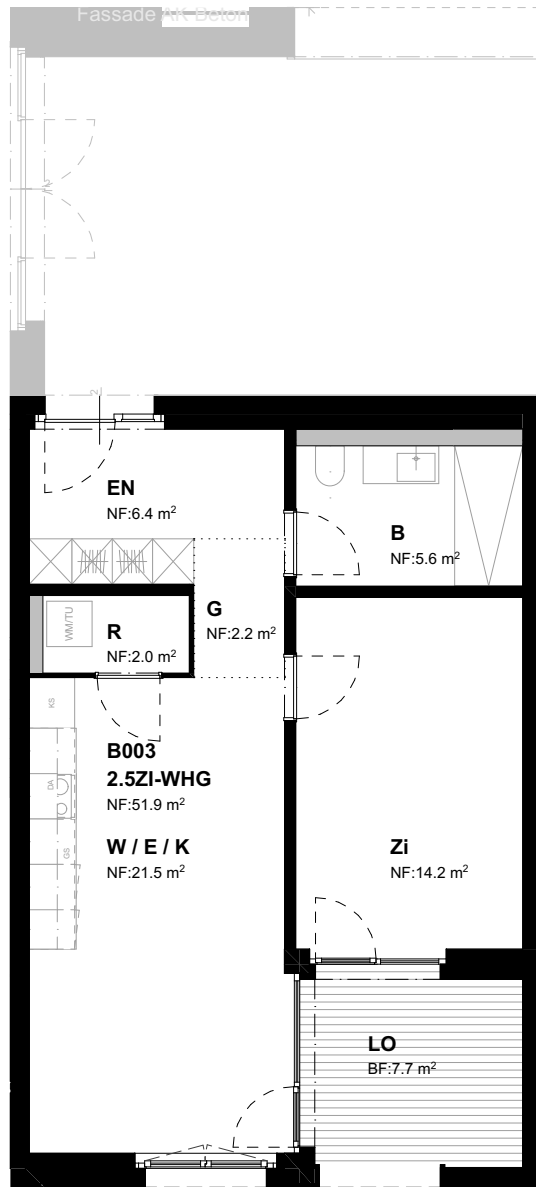
Nettowohnfläche	53.0 m <sup>2</sup>
Loggia	9.2 m <sup>2</sup>
Kellerabteil vorhanden	zwischen 8-13 m <sup>2</sup>

Aus sämtlichen Plänen oder Angaben können keinerlei Ansprüche abgeleitet werden.  
Ausführungsbedingte Änderungen und Anpassungen bleiben vorbehalten.

Agensa AG  
Pünten 5  
8602 Wangen

agensafamilia.ch





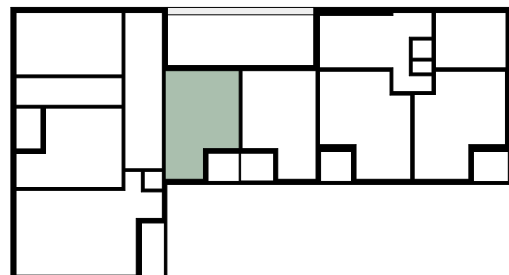
## Überbauung 'CUBO'

### Haus B

Schützenwiesweg 1  
9240 Uzwil

#### B003: 2.5-Zi-Wohnung, EG

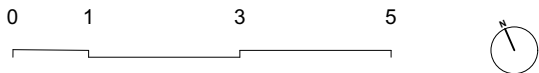
Nettowohnfläche	51.9 m <sup>2</sup>
Loggia	7.7 m <sup>2</sup>
Kellerabteil vorhanden	zwischen 8-13 m <sup>2</sup>



Aus sämtlichen Plänen oder Angaben können keinerlei Ansprüche abgeleitet werden.  
Ausführungsbedingte Änderungen und Anpassungen bleiben vorbehalten.

Agensa AG  
Pünten 5  
8602 Wangen

agensafamilia.ch



## Überbauung 'CUBO'

### Haus A

Schützenwiesweg 1  
9240 Uzwil

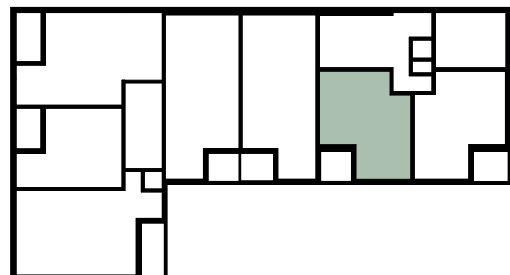
#### A101: 2.5-Zi-Wohnung, 1.OG

Nettowohnfläche	60.3 m <sup>2</sup>
Loggia	8 m <sup>2</sup>
Kellerabteil vorhanden	zwischen 8-13 m <sup>2</sup>

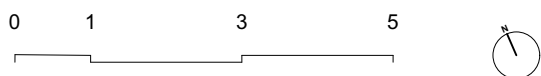
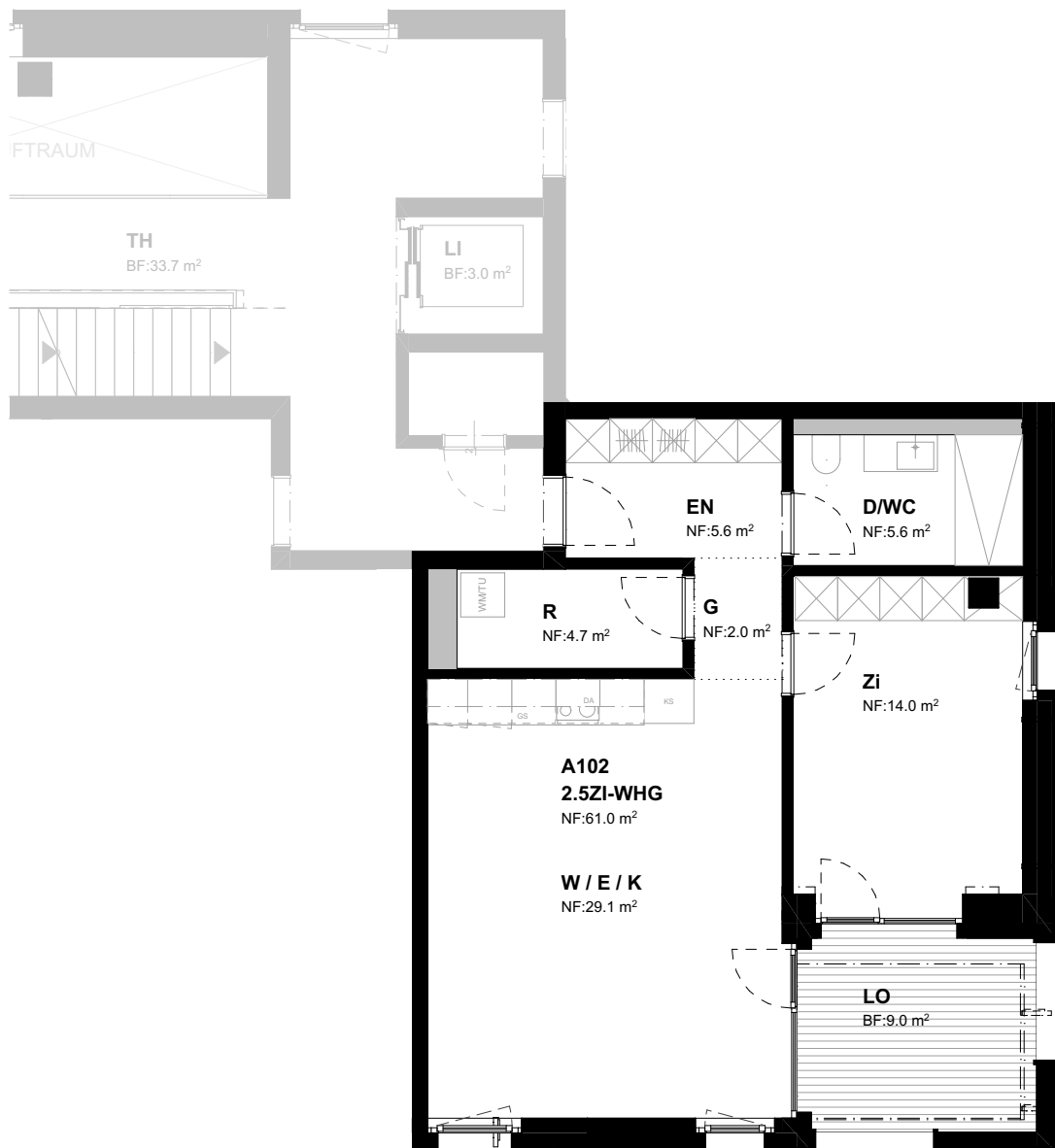
Aus sämtlichen Plänen oder Angaben können keinerlei Ansprüche abgeleitet werden.  
Ausführungsbedingte Änderungen und Anpassungen bleiben vorbehalten.

Agensa AG  
Pünten 5  
8602 Wangen

agensafamilia.ch







## Überbauung 'CUBO'

### Haus A

Schützenwiesweg 1  
9240 Uzwil

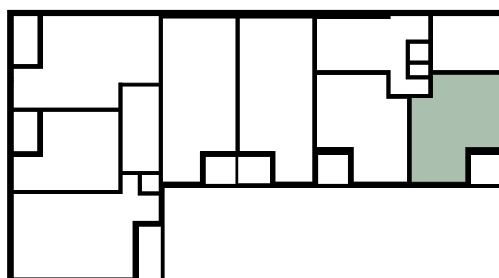
#### A102: 2.5-Zi-Wohnung, 1.OG

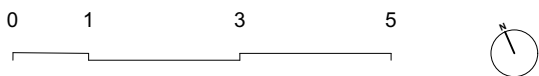
Nettowoohnfläche	61.1 m <sup>2</sup>
Loggia	9.0 m <sup>2</sup>
Kellerabteil vorhanden	zwischen 8-13 m <sup>2</sup>

Aus sämtlichen Plänen oder Angaben können keinerlei Ansprüche abgeleitet werden.  
Ausführungsbedingte Änderungen und Anpassungen bleiben vorbehalten.

Agensa AG  
Pünten 5  
8602 Wangen

agensafamilia.ch





# Überbauung 'CUBO'

## Haus A

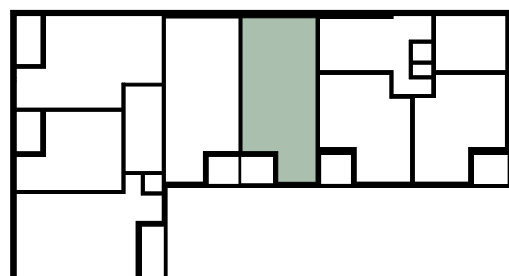
Schützenwiesweg 1  
9240 Uzwil

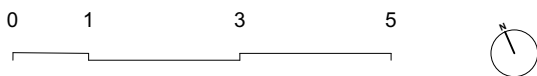
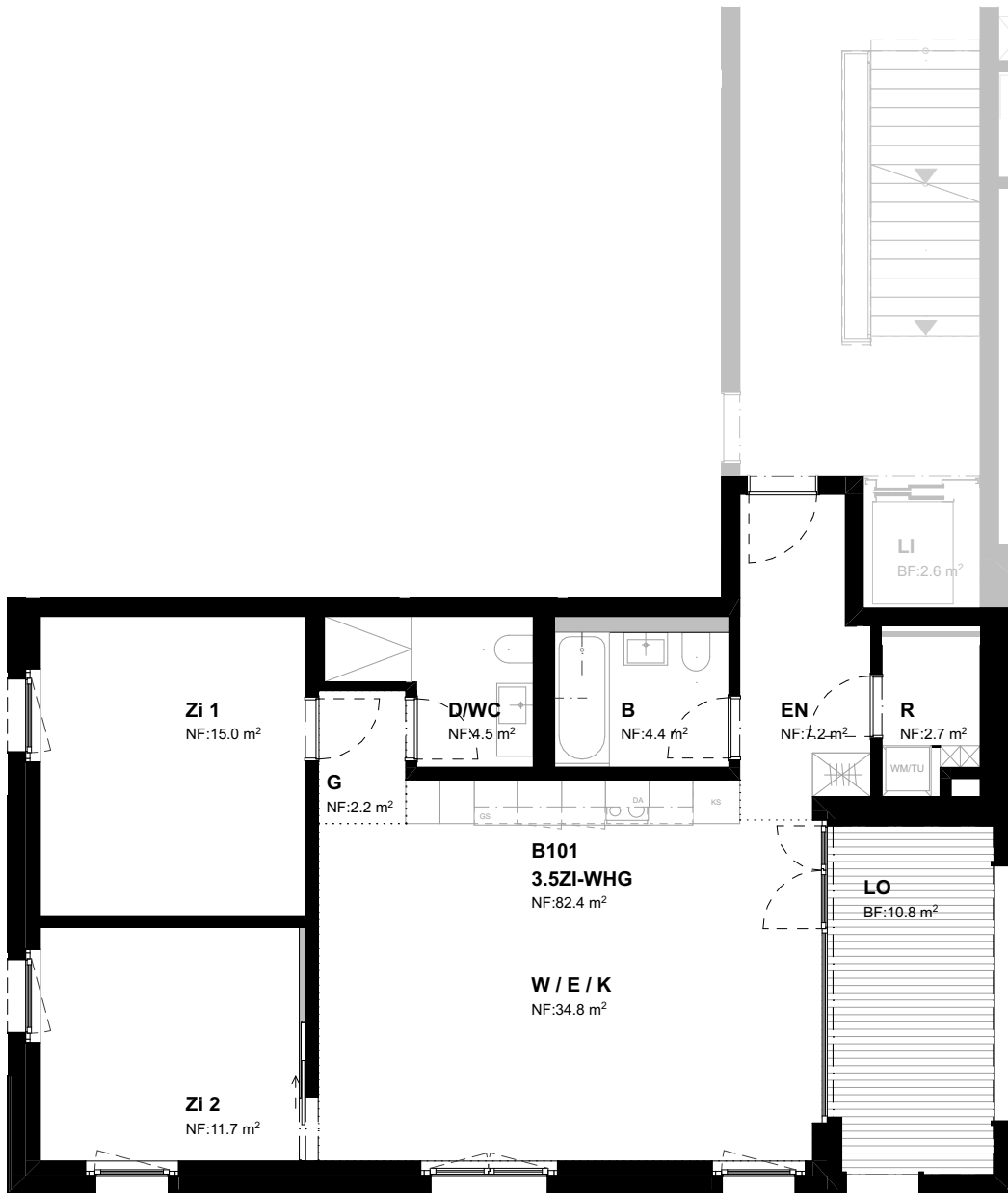
### A103: 3.5-Zi-Wohnung, 1.OG

Nettowohnfläche	82.2 m <sup>2</sup>
Loggia	7.7 m <sup>2</sup>
Kellerabteil vorhanden	zwischen 8-13 m <sup>2</sup>

Aus sämtlichen Plänen oder Angaben können keinerlei Ansprüche abgeleitet werden.  
Ausführungsbedingte Änderungen und Anpassungen bleiben vorbehalten.

Agensa AG  
Pünten 5  
8602 Wangen  
agensafamilia.ch





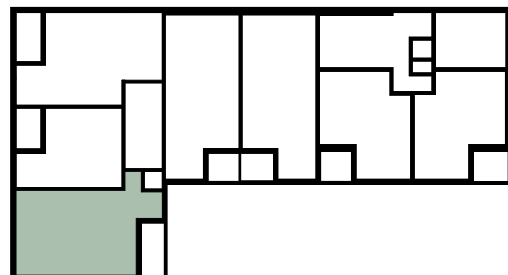
## Überbauung 'CUBO'

### Haus B

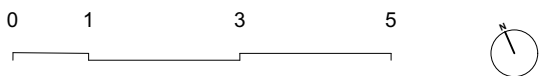
Schützenwiesweg 1  
9240 Uzwil

#### B101: 3.5-Zi-Wohnung, 1.OG

Nettowohnfläche	82.4 m <sup>2</sup>
Loggia	10.8 m <sup>2</sup>
Kellerabteil vorhanden	zwischen 8-13 m <sup>2</sup>



Aus sämtlichen Plänen oder Angaben können keinerlei Ansprüche abgeleitet werden.  
Ausführungsbedingte Änderungen und Anpassungen bleiben vorbehalten.



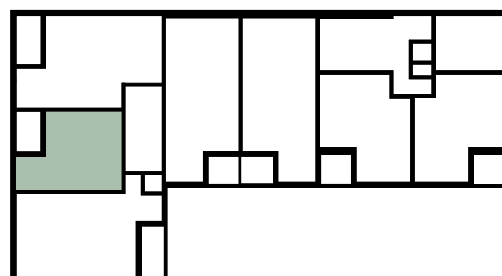
## Überbauung 'CUBO'

### Haus B

Schützenwiesweg 1  
9240 Uzwil

#### B102: 2.5-Zi-Wohnung, 1.OG

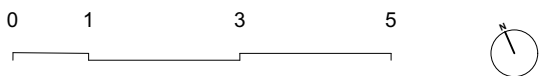
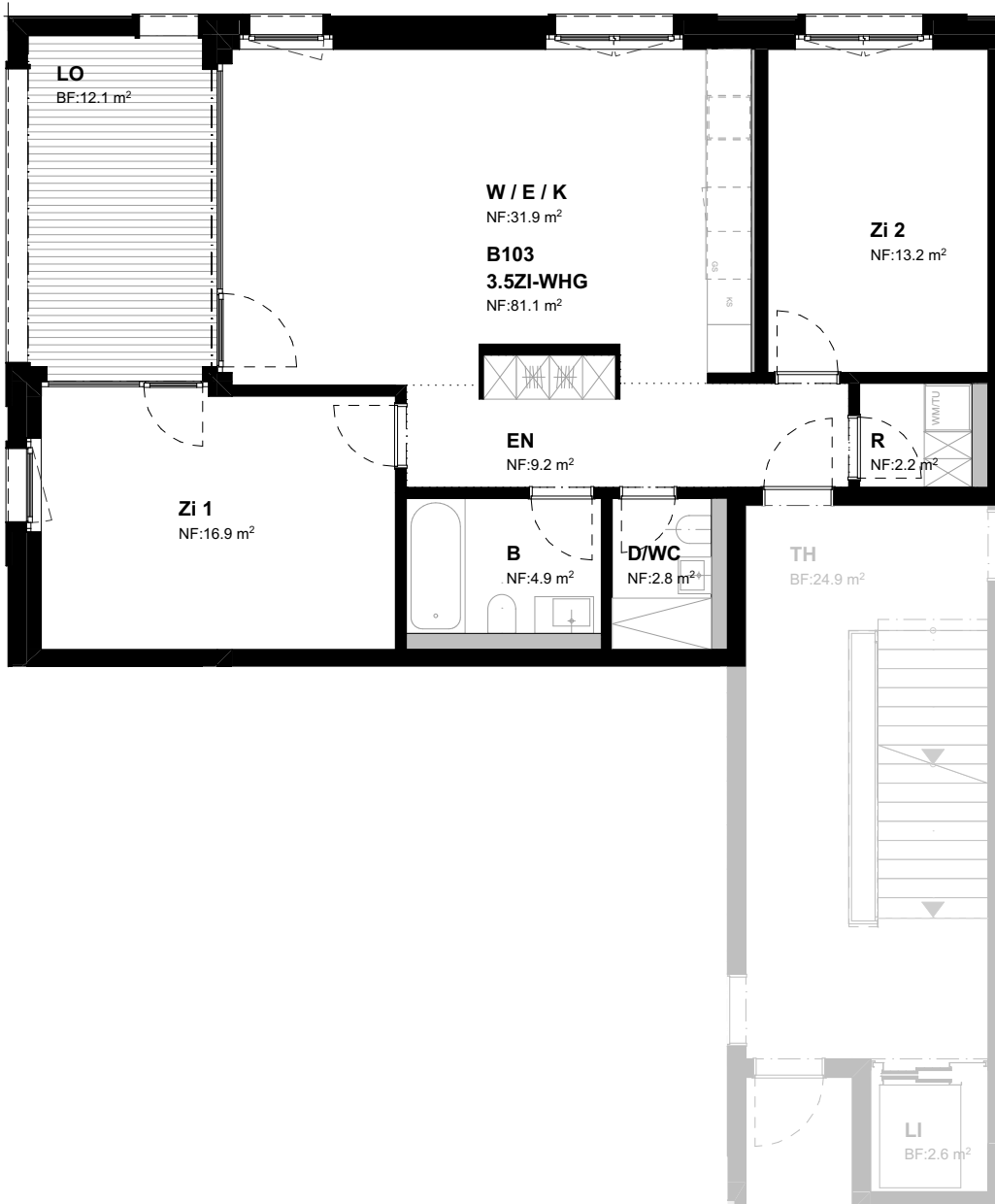
Nettowohnfläche	53.0 m <sup>2</sup>
Loggia	9.2 m <sup>2</sup>
Kellerabteil vorhanden	zwischen 8-13 m <sup>2</sup>



Aus sämtlichen Plänen oder Angaben können keinerlei Ansprüche abgeleitet werden.  
Ausführungsbedingte Änderungen und Anpassungen bleiben vorbehalten.

Agensa AG  
Pünten 5  
8602 Wangen

agensafamilia.ch



# Überbauung 'CUBO'

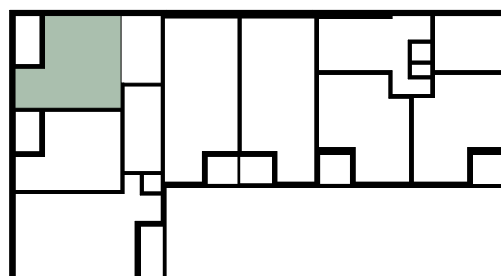
## Haus B

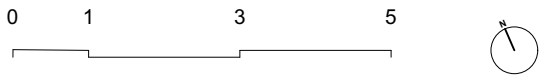
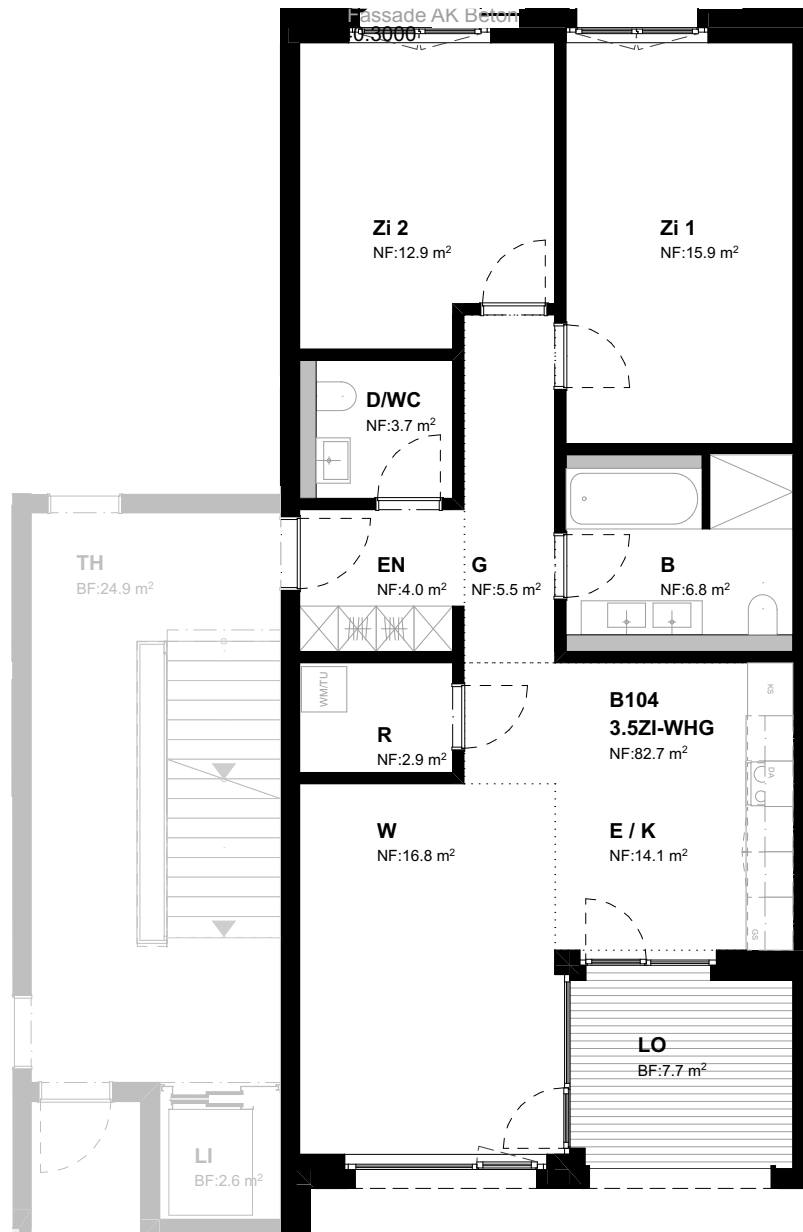
Schützenwiesweg 1  
9240 Uzwil

### B103: 3.5-Zi-Wohnung, 1.OG

Nettowohnfläche	81.1 m <sup>2</sup>
Loggia	12.0 m <sup>2</sup>
Kellerabteil vorhanden	zwischen 8-13 m <sup>2</sup>

Aus sämtlichen Plänen oder Angaben können keinerlei Ansprüche abgeleitet werden.  
Ausführungsbedingte Änderungen und Anpassungen bleiben vorbehalten.





## Überbauung 'CUBO'

### Haus B

Schützenwiesweg 1  
9240 Uzwil

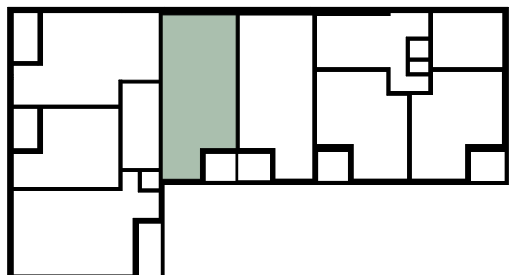
#### B104: 3.5-Zi-Wohnung, 1.OG

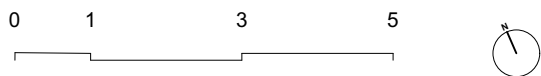
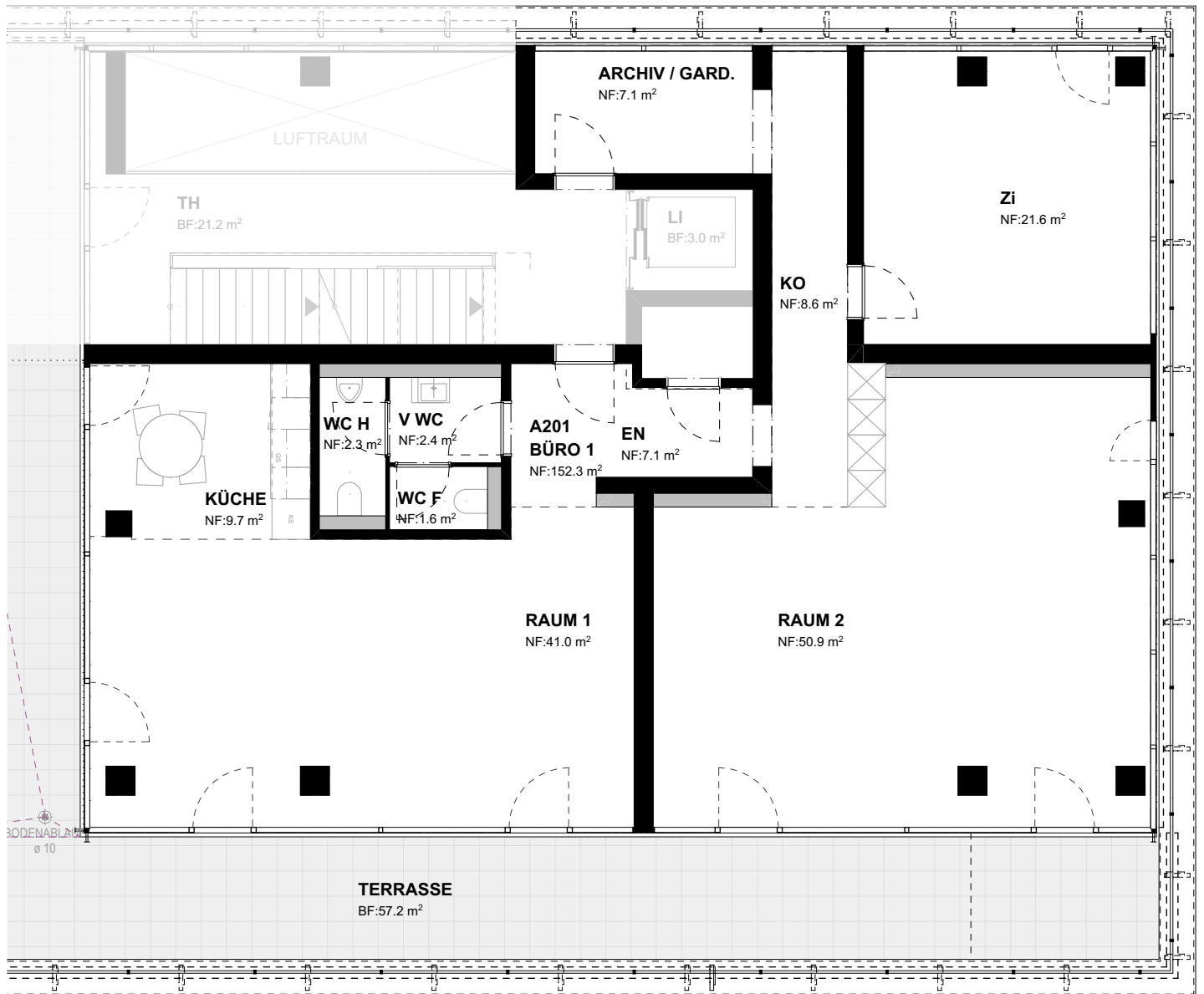
Nettowohnfläche	82.7 m <sup>2</sup>
Loggia	7.7 m <sup>2</sup>
Kellerabteil vorhanden	zwischen 8-13 m <sup>2</sup>

Aus sämtlichen Plänen oder Angaben können keinerlei Ansprüche abgeleitet werden.  
Ausführungsbedingte Änderungen und Anpassungen bleiben vorbehalten.

Agensa AG  
Pünten 5  
8602 Wangen

agensafamilia.ch





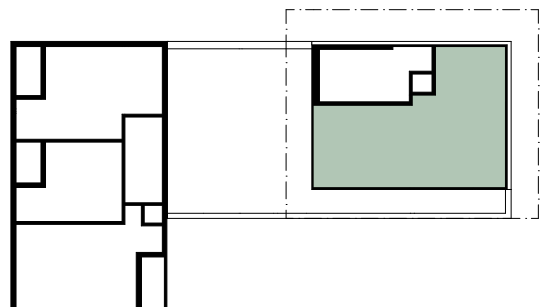
## Überbauung 'CUBO'

### Haus A

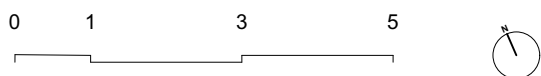
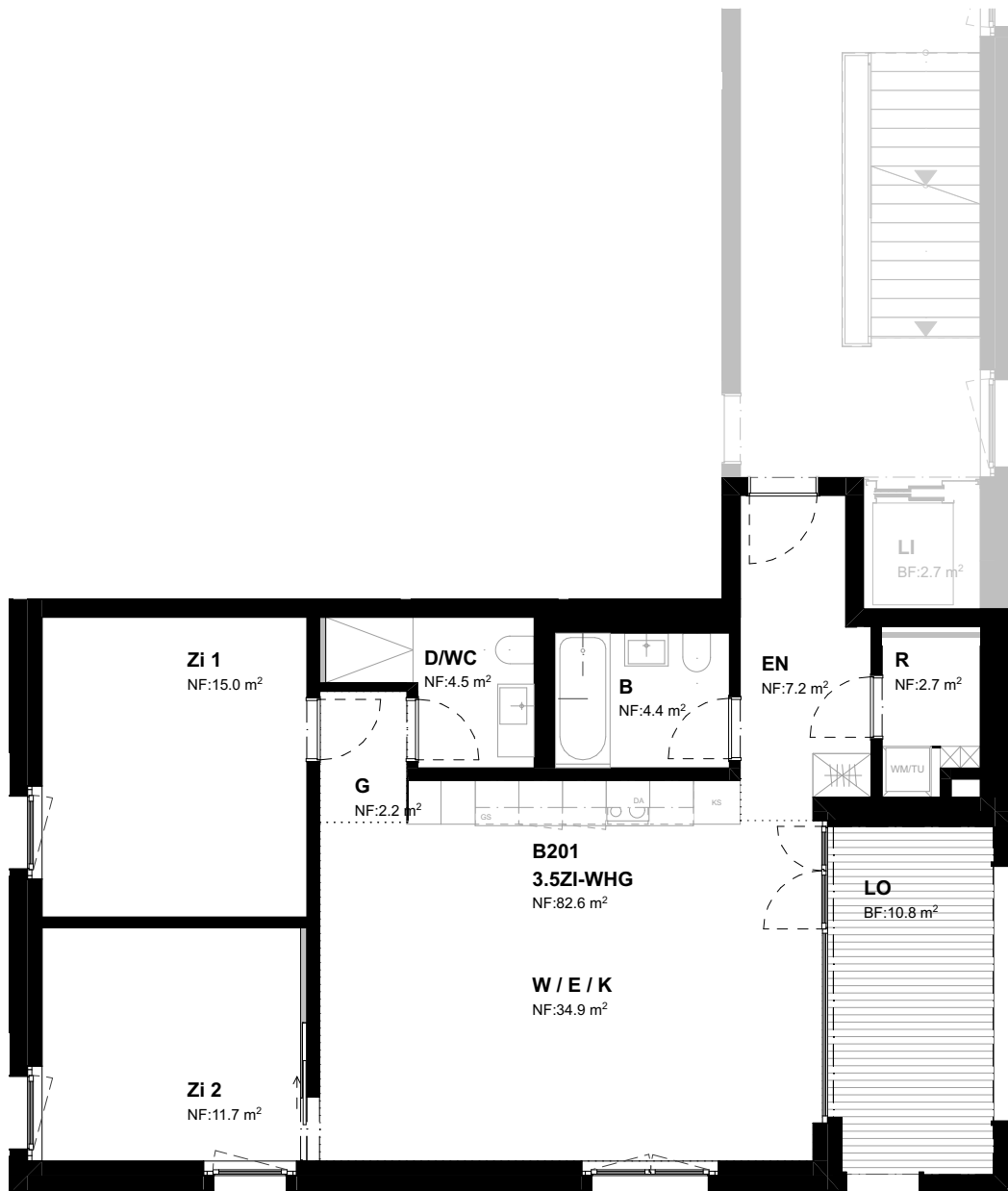
Schützenwiesweg 1  
9240 Uzwil

#### A201: Büro, 2.OG

Nettowohnfläche	152.3 m <sup>2</sup>
Loggia	57.2 m <sup>2</sup>
Kellerabteil vorhanden	zwischen 8-13 m <sup>2</sup>



Aus sämtlichen Plänen oder Angaben können keinerlei Ansprüche abgeleitet werden.  
Ausführungsbedingte Änderungen und Anpassungen bleiben vorbehalten.



## Überbauung 'CUBO'

### Haus B

Schützenwiesweg 1  
9240 Uzwil

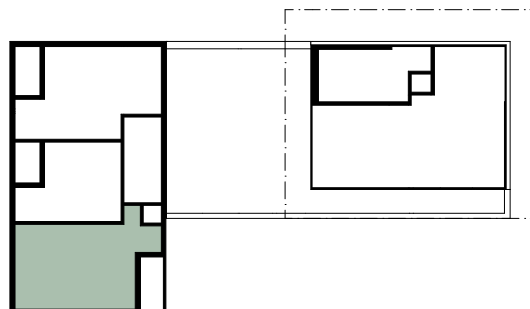
#### B201: 3.5-Zi-Wohnung, 2.OG

Nettowohnfläche	82.6 m <sup>2</sup>
Loggia	10.8 m <sup>2</sup>
Kellerabteil vorhanden	zwischen 8-13 m <sup>2</sup>

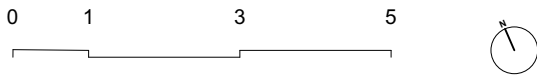
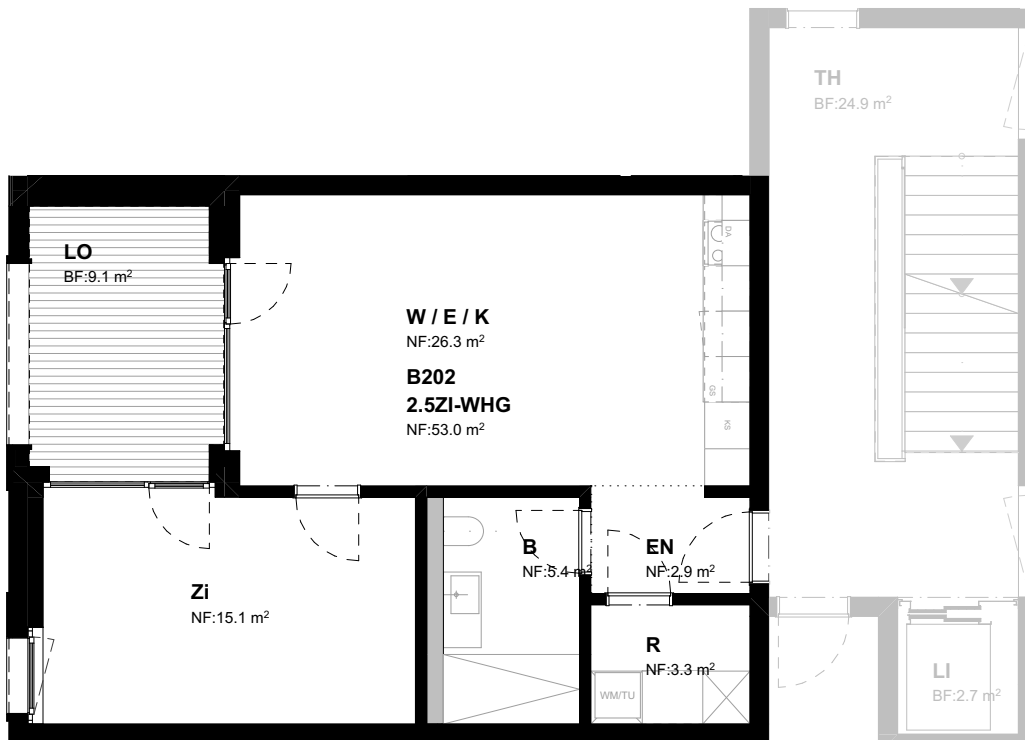
Aus sämtlichen Plänen oder Angaben können keinerlei Ansprüche abgeleitet werden.  
Ausführungsbedingte Änderungen und Anpassungen bleiben vorbehalten.

Agensa AG  
Pünten 5  
8602 Wangen

agensafamilia.ch







## Überbauung 'CUBO'

### Haus B

Schützenwiesweg 1  
9240 Uzwil

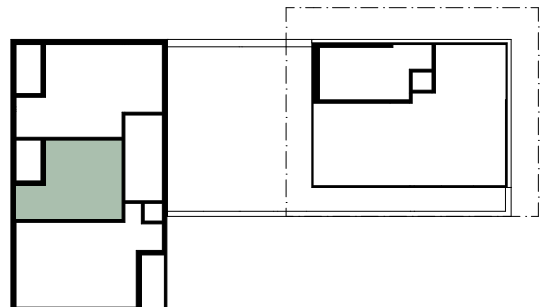
#### B202: 2.5-Zi-Wohnung, 2.OG

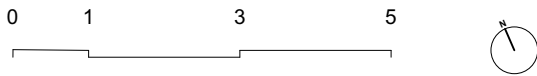
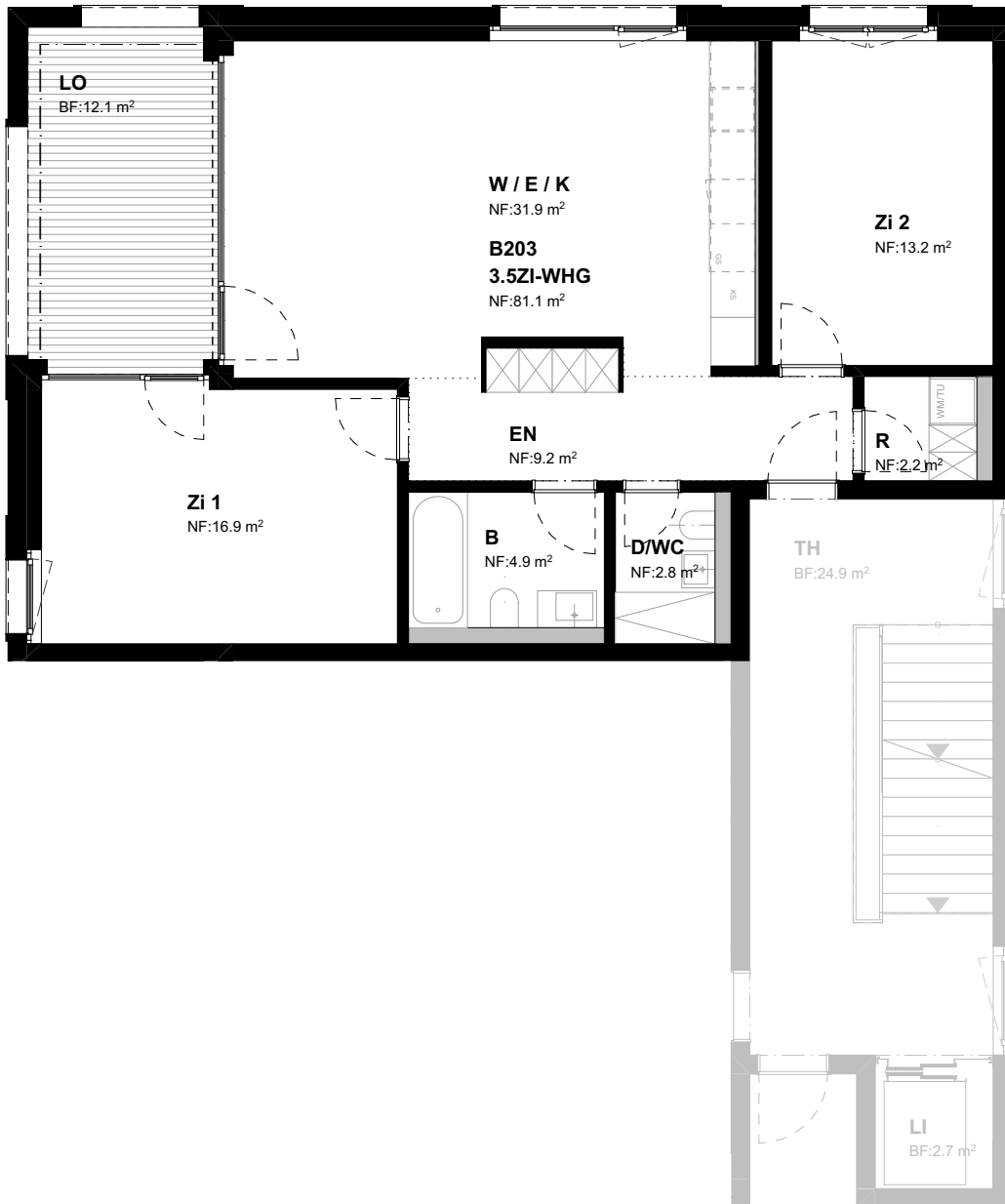
Nettowohnfläche	53.0 m <sup>2</sup>
Loggia	9.1 m <sup>2</sup>
Kellerabteil vorhanden	zwischen 8-13 m <sup>2</sup>

Aus sämtlichen Plänen oder Angaben können keinerlei Ansprüche abgeleitet werden.  
Ausführungsbedingte Änderungen und Anpassungen bleiben vorbehalten.

Agensa AG  
Pünten 5  
8602 Wangen

agensafamilia.ch





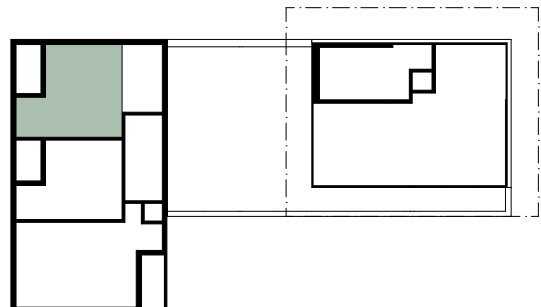
## Überbauung 'CUBO'

### Haus B

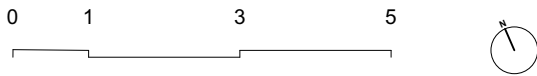
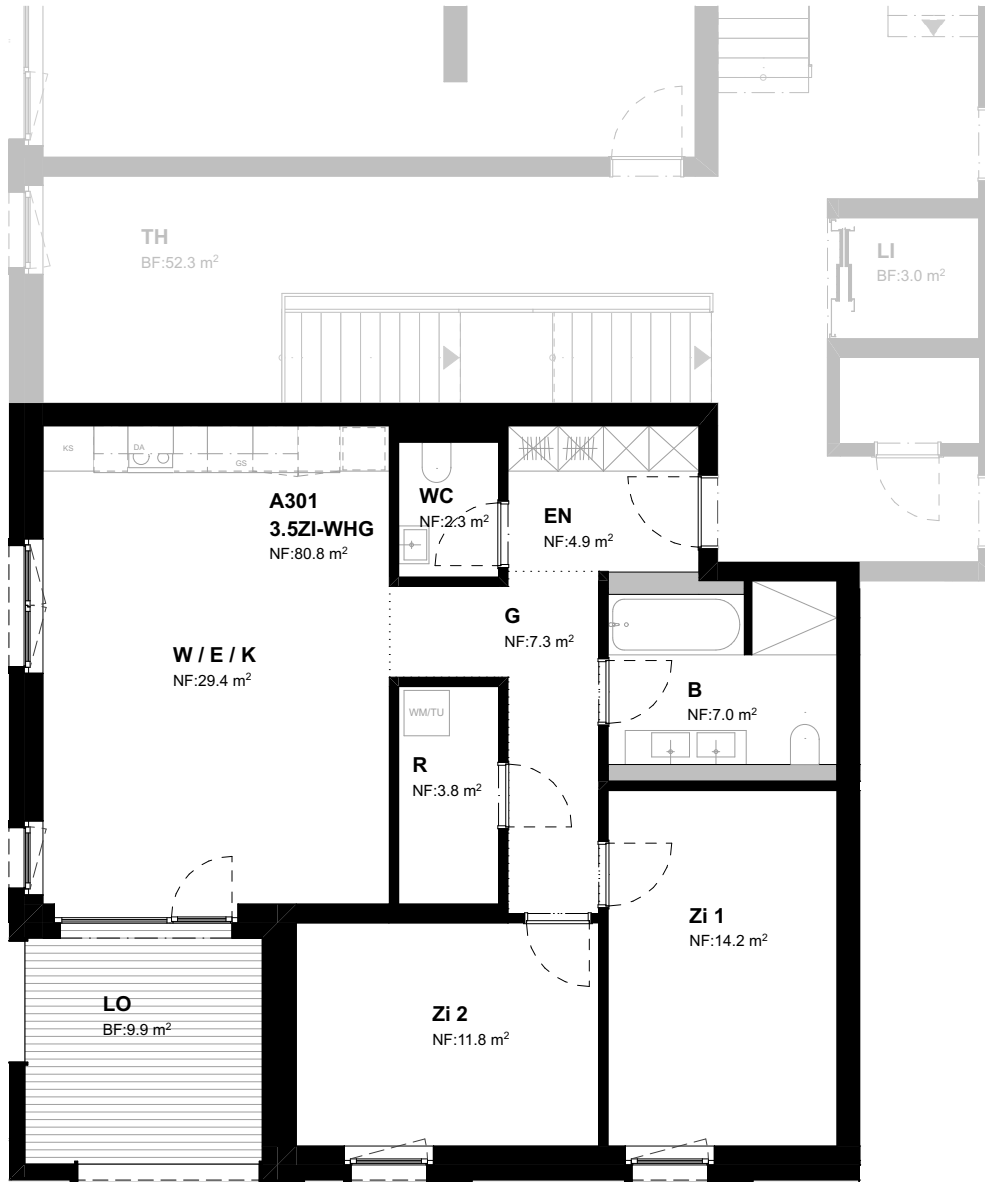
Schützenwiesweg 1  
9240 Uzwil

#### B203: 3.5-Zi-Wohnung, 2.OG

Nettowohnfläche	81.1 m <sup>2</sup>
Loggia	12.1 m <sup>2</sup>
Kellerabteil vorhanden	zwischen 8-13 m <sup>2</sup>



Aus sämtlichen Plänen oder Angaben können keinerlei Ansprüche abgeleitet werden.  
Ausführungsbedingte Änderungen und Anpassungen bleiben vorbehalten.



## Überbauung 'CUBO'

### Haus A

Schützenwiesweg 1  
9240 Uzwil

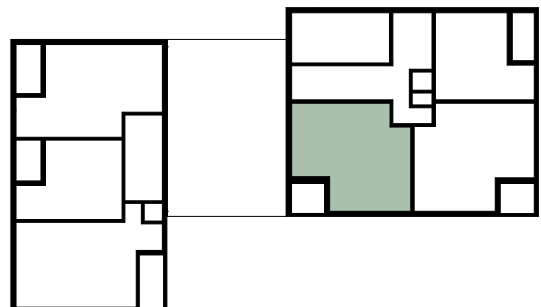
#### A301: 3.5-Zi-Wohnung, 3.OG

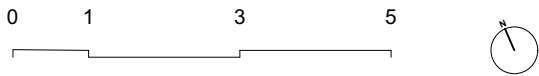
Nettowohnfläche	80.8 m <sup>2</sup>
Loggia	9.9 m <sup>2</sup>
Kellerabteil vorhanden	zwischen 8-13 m <sup>2</sup>

Aus sämtlichen Plänen oder Angaben können keinerlei Ansprüche abgeleitet werden.  
Ausführungsbedingte Änderungen und Anpassungen bleiben vorbehalten.

Agensa AG  
Pünten 5  
8602 Wangen

agensafamilia.ch





## Überbauung 'CUBO'

### Haus A

Schützenwiesweg 1  
9240 Uzwil

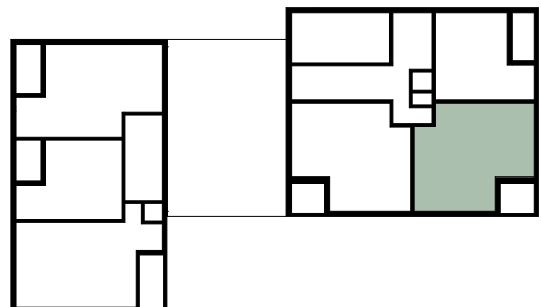
#### A302: 3.5-Zi-Wohnung, 3.OG

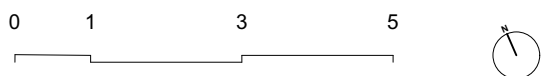
Nettowohnfläche	80.7 m <sup>2</sup>
Loggia	9.9 m <sup>2</sup>
Kellerabteil vorhanden	zwischen 8-13 m <sup>2</sup>

Aus sämtlichen Plänen oder Angaben können keinerlei Ansprüche abgeleitet werden.  
Ausführungsbedingte Änderungen und Anpassungen bleiben vorbehalten.

Agensa AG  
Pünten 5  
8602 Wangen

agensafamilia.ch





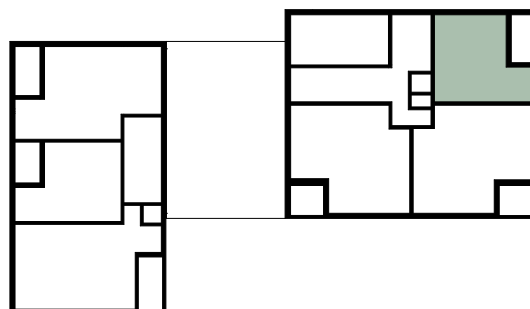
## Überbauung 'CUBO'

### Haus A

Schützenwiesweg 1  
9240 Uzwil

#### A303: 2.5-Zi-Wohnung, 3.OG

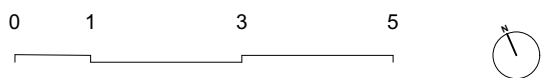
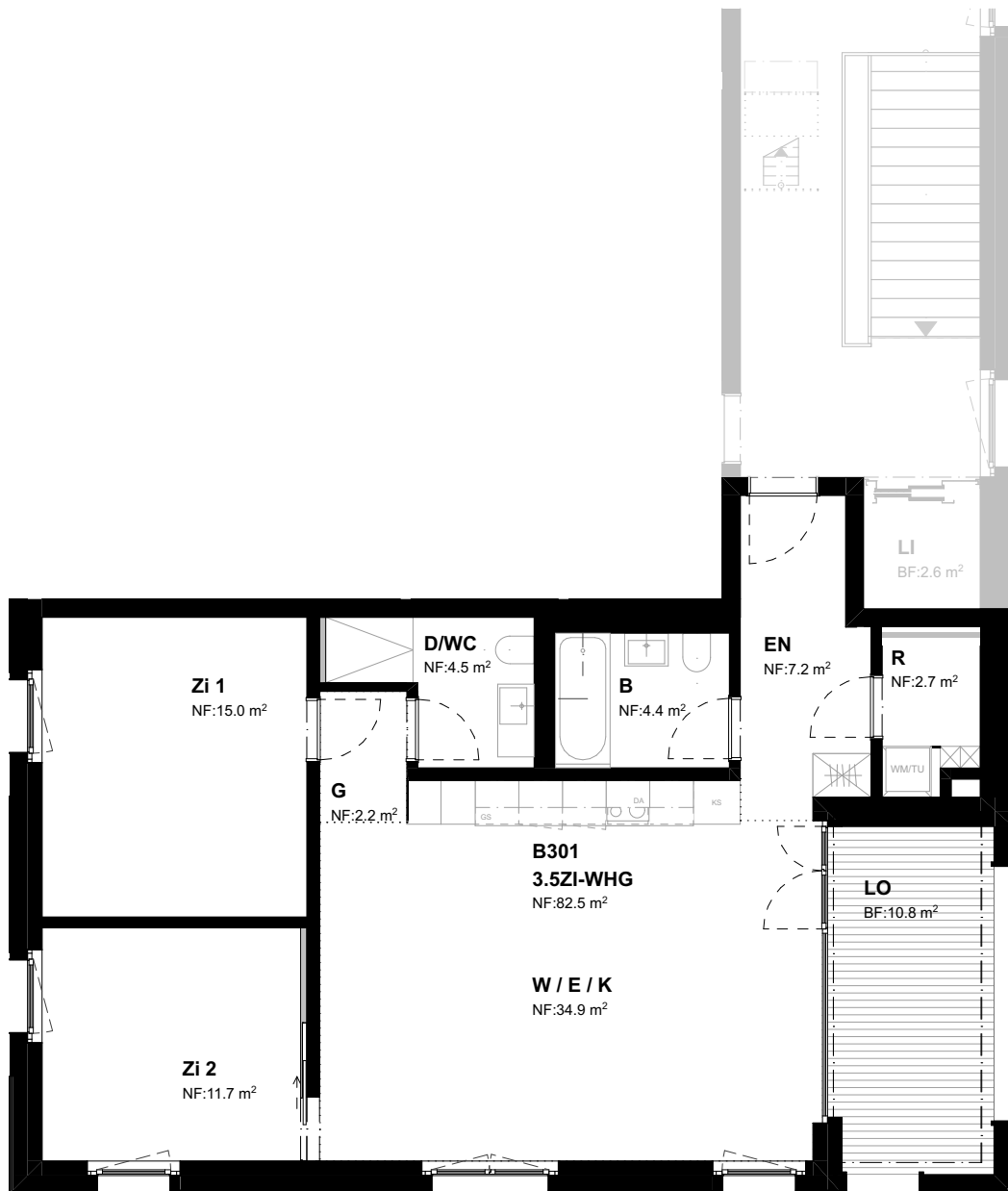
Nettowohnfläche	53.8 m <sup>2</sup>
Loggia	10.1 m <sup>2</sup>
Kellerabteil vorhanden	zwischen 8-13 m <sup>2</sup>



Aus sämtlichen Plänen oder Angaben können keinerlei Ansprüche abgeleitet werden.  
Ausführungsbedingte Änderungen und Anpassungen bleiben vorbehalten.

Agensa AG  
Pünten 5  
8602 Wangen

agensafamilia.ch



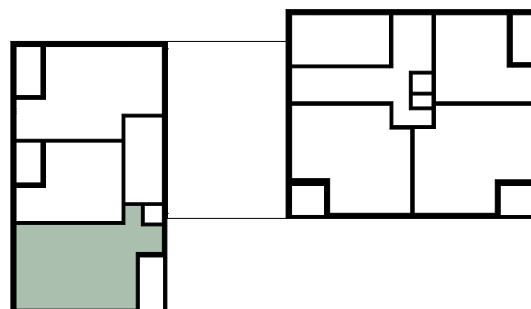
## Überbauung 'CUBO'

### Haus B

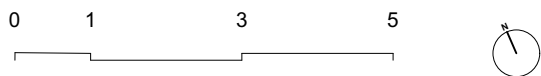
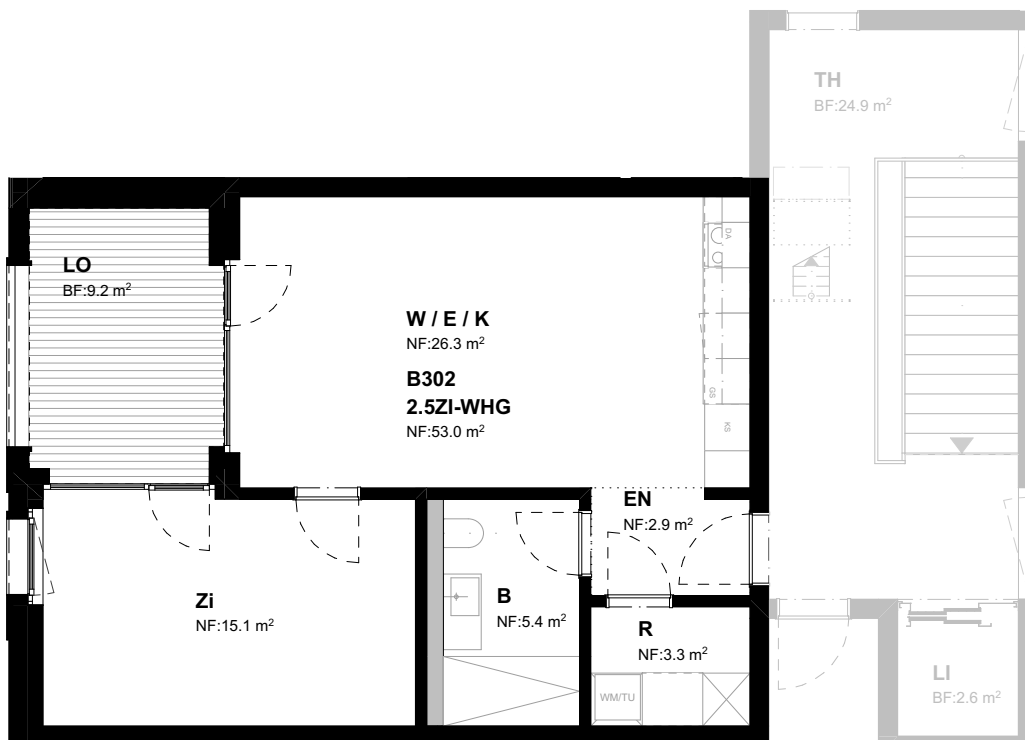
Schützenwiesweg 1  
9240 Uzwil

#### B301: 3.5-Zi-Wohnung, 3.OG

Nettowohnfläche	82.5 m <sup>2</sup>
Loggia	10.8 m <sup>2</sup>
Kellerabteil vorhanden	zwischen 8-13 m <sup>2</sup>



Aus sämtlichen Plänen oder Angaben können keinerlei Ansprüche abgeleitet werden.  
Ausführungsbedingte Änderungen und Anpassungen bleiben vorbehalten.



## Überbauung 'CUBO'

### Haus B

Schützenwiesweg 1  
9240 Uzwil

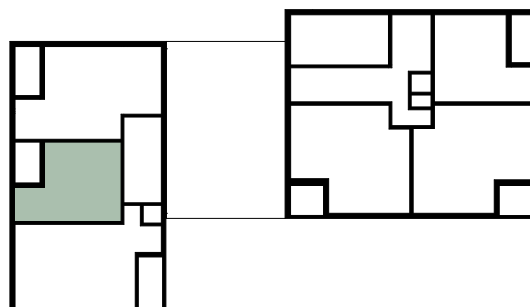
#### B302: 2.5-Zi-Wohnung, 3.OG

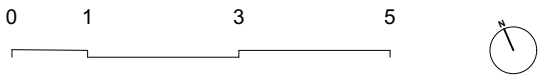
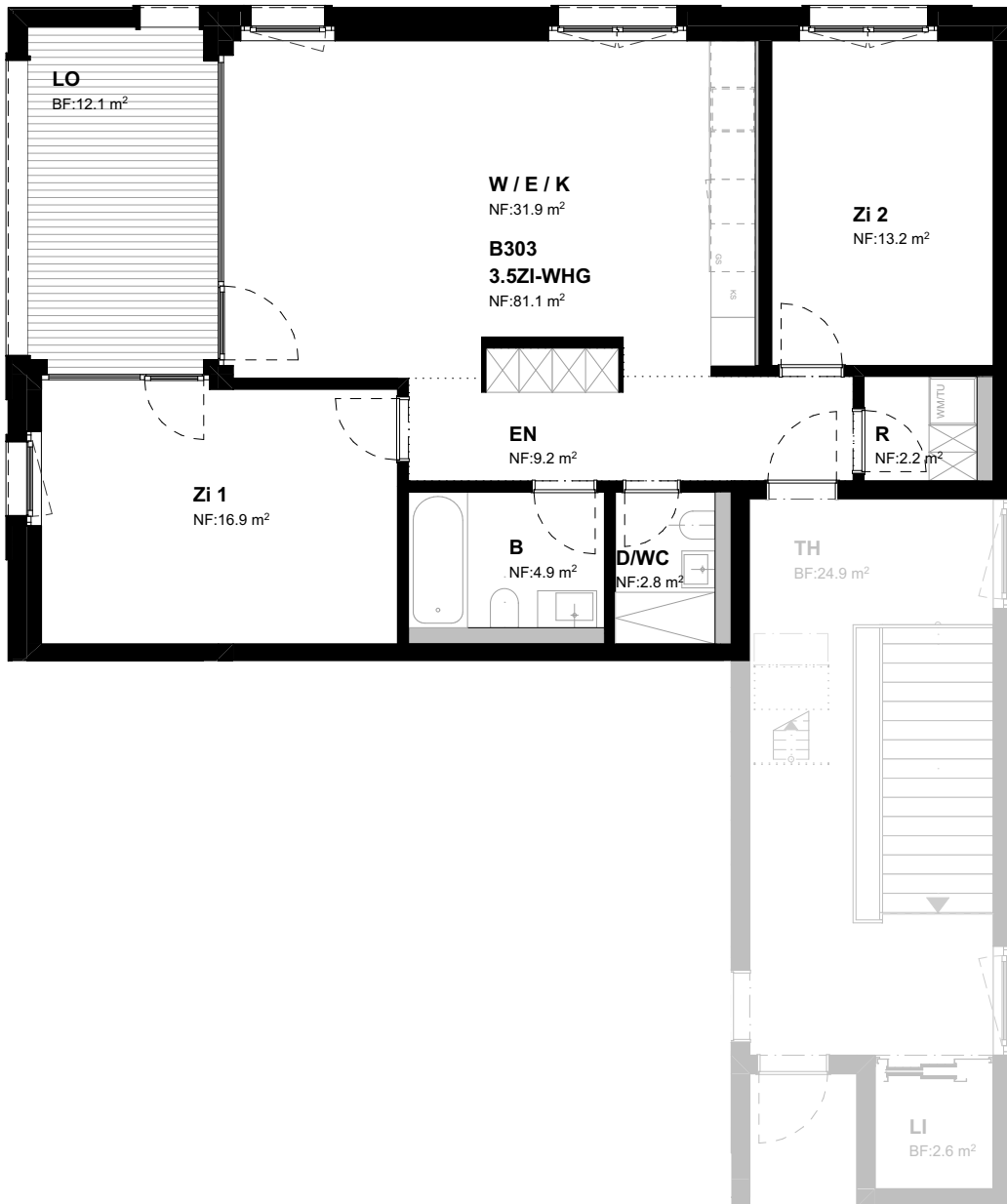
Nettowohnfläche	53.0 m <sup>2</sup>
Loggia	9.2 m <sup>2</sup>
Kellerabteil vorhanden	zwischen 8-13 m <sup>2</sup>

Aus sämtlichen Plänen oder Angaben können keinerlei Ansprüche abgeleitet werden.  
Ausführungsbedingte Änderungen und Anpassungen bleiben vorbehalten.

Agensa AG  
Pünten 5  
8602 Wangen

agensafamilia.ch





## Überbauung 'CUBO'

### Haus B

Schützenwiesweg 1  
9240 Uzwil

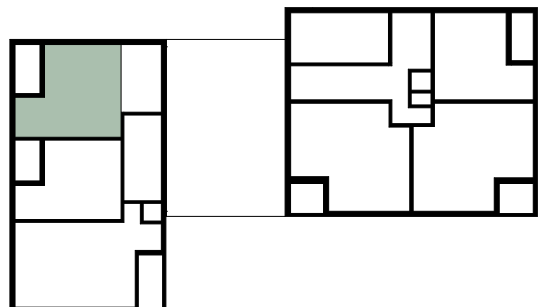
#### B303: 3.5-Zi-Wohnung, 3.OG

Nettowohnfläche	81.1 m <sup>2</sup>
Loggia	12.1 m <sup>2</sup>
Kellerabteil vorhanden	zwischen 8-13 m <sup>2</sup>

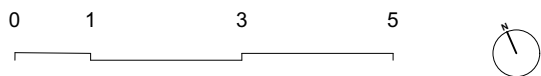
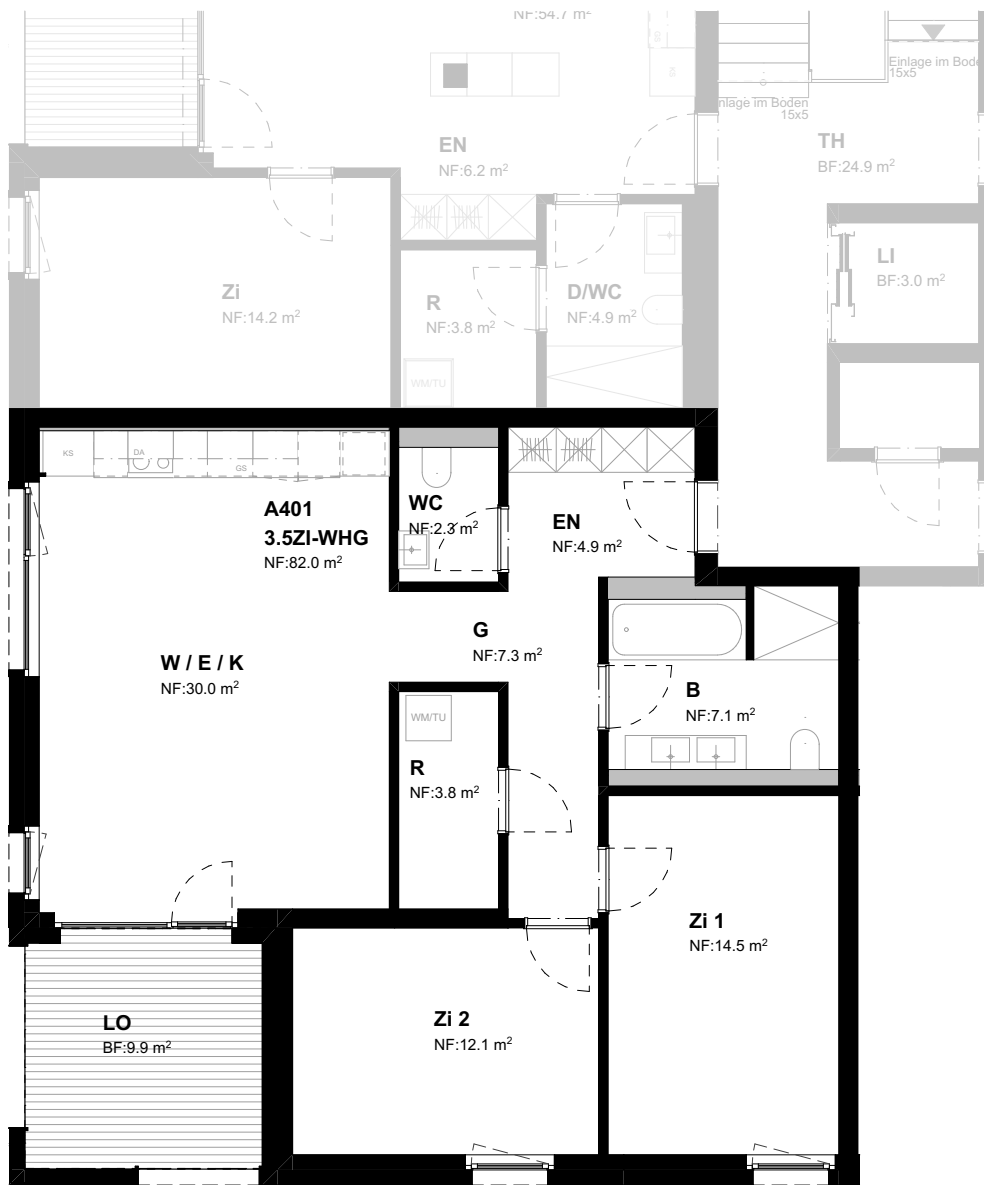
Aus sämtlichen Plänen oder Angaben können keinerlei Ansprüche abgeleitet werden.  
Ausführungsbedingte Änderungen und Anpassungen bleiben vorbehalten.

Agensa AG  
Pünten 5  
8602 Wangen

agensafamilia.ch







## Überbauung 'CUBO'

### Haus A

Schützenwiesweg 1  
9240 Uzwil

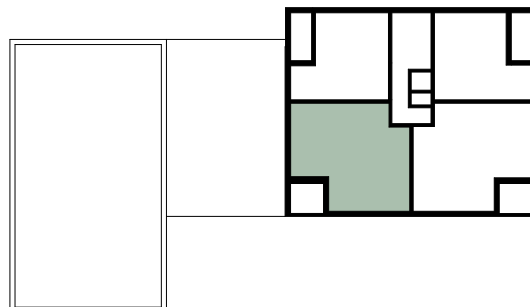
#### A401: 3.5-Zi-Wohnung, 4.OG

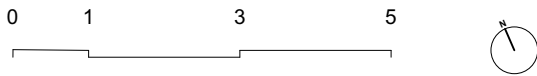
Nettowohnfläche	82.0 m <sup>2</sup>
Loggia	9.9 m <sup>2</sup>
Kellerabteil vorhanden	zwischen 8-13 m <sup>2</sup>

Aus sämtlichen Plänen oder Angaben können keinerlei Ansprüche abgeleitet werden.  
Ausführungsbedingte Änderungen und Anpassungen bleiben vorbehalten.

Agensa AG  
Pünten 5  
8602 Wangen

agensafamilia.ch





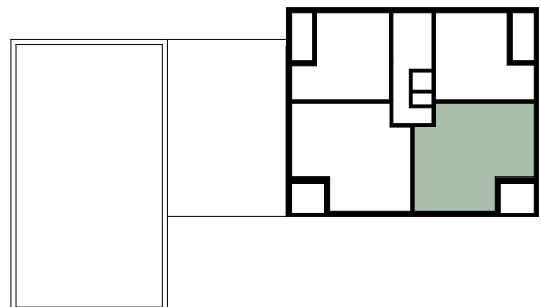
## Überbauung 'CUBO'

### Haus A

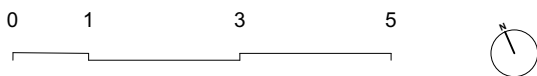
Schützenwiesweg 1  
9240 Uzwil

#### A402: 3.5-Zi-Wohnung, 4.OG

Nettowohnfläche	82.0 m <sup>2</sup>
Loggia	9.9 m <sup>2</sup>
Kellerabteil vorhanden	zwischen 8-13 m <sup>2</sup>



Aus sämtlichen Plänen oder Angaben können keinerlei Ansprüche abgeleitet werden.  
Ausführungsbedingte Änderungen und Anpassungen bleiben vorbehalten.



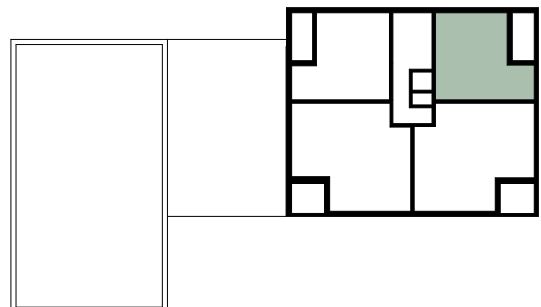
## Überbauung 'CUBO'

### Haus A

Schützenwiesweg 1  
9240 Uzwil

#### A403: 2.5-Zi-Wohnung, 4.OG

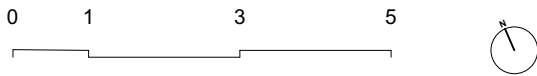
Nettowohnfläche	54.7 m <sup>2</sup>
Loggia	10.1 m <sup>2</sup>
Kellerabteil vorhanden	zwischen 8-13 m <sup>2</sup>



Aus sämtlichen Plänen oder Angaben können keinerlei Ansprüche abgeleitet werden.  
Ausführungsbedingte Änderungen und Anpassungen bleiben vorbehalten.

Agensa AG  
Pünten 5  
8602 Wangen

agensafamilia.ch



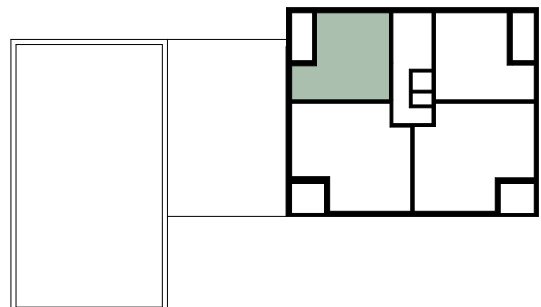
## Überbauung 'CUBO'

### Haus A

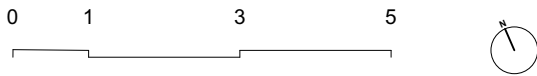
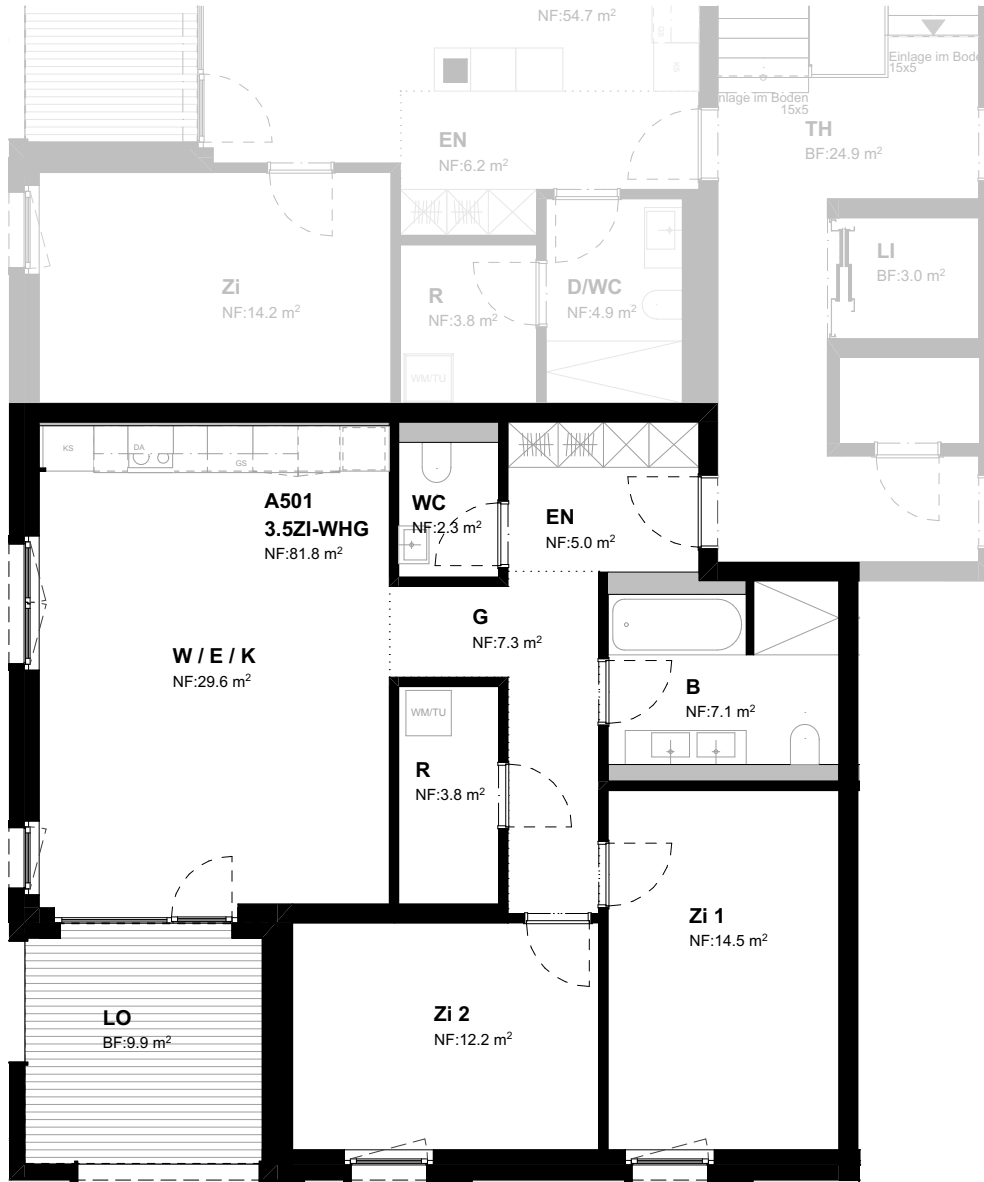
Schützenwiesweg 1  
9240 Uzwil

#### A404: 2.5-Zi-Wohnung, 4.OG

Nettowoohnfläche	54.7 m <sup>2</sup>
Loggia	10.1 m <sup>2</sup>
Kellerabteil vorhanden	zwischen 8-13 m <sup>2</sup>



Aus sämtlichen Plänen oder Angaben können keinerlei Ansprüche abgeleitet werden.  
Ausführungsbedingte Änderungen und Anpassungen bleiben vorbehalten.



## Überbauung 'CUBO'

### Haus A

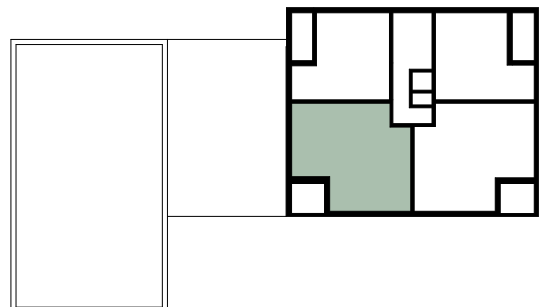
Schützenwiesweg 1  
9240 Uzwil

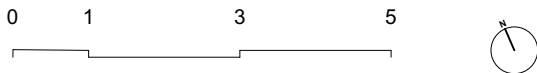
#### A501: 3.5-Zi-Wohnung, 5.OG

Nettowoohnfläche	81.8 m <sup>2</sup>
Loggia	9.9 m <sup>2</sup>
Kellerabteil vorhanden	zwischen 8-13 m <sup>2</sup>

Aus sämtlichen Plänen oder Angaben können keinerlei Ansprüche abgeleitet werden.  
Ausführungsbedingte Änderungen und Anpassungen bleiben vorbehalten.

Agensa AG  
Pünten 5  
8602 Wangen  
agensafamilia.ch





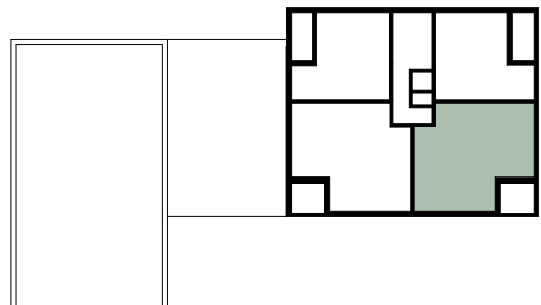
## Überbauung 'CUBO'

### Haus A

Schützenwiesweg 1  
9240 Uzwil

#### A502: 3.5-Zi-Wohnung, 5.OG

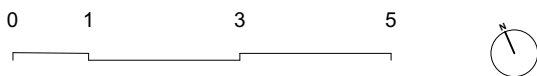
Nettowohnfläche	81.8 m <sup>2</sup>
Loggia	9.9 m <sup>2</sup>
Kellerabteil vorhanden	zwischen 8-13 m <sup>2</sup>



Aus sämtlichen Plänen oder Angaben können keinerlei Ansprüche abgeleitet werden.  
Ausführungsbedingte Änderungen und Anpassungen bleiben vorbehalten.

Agensa AG  
Pünten 5  
8602 Wangen

agensafamilia.ch



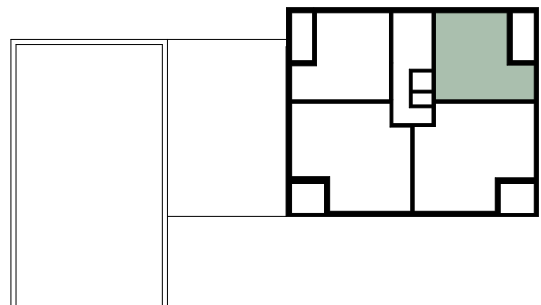
## Überbauung 'CUBO'

### Haus A

Schützenwiesweg 1  
9240 Uzwil

#### A503: 2.5-Zi-Wohnung, 5.OG

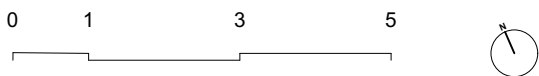
Nettowohnfläche	54.7 m <sup>2</sup>
Loggia	10.1 m <sup>2</sup>
Kellerabteil vorhanden	zwischen 8-13 m <sup>2</sup>



Aus sämtlichen Plänen oder Angaben können keinerlei Ansprüche abgeleitet werden.  
Ausführungsbedingte Änderungen und Anpassungen bleiben vorbehalten.

Agensa AG  
Pünten 5  
8602 Wangen

agensafamilia.ch



## Überbauung 'CUBO'

### Haus A

Schützenwiesweg 1  
9240 Uzwil

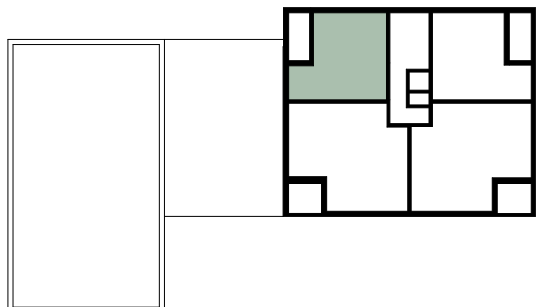
#### A504: 2.5-Zi-Wohnung, 5.0G

Nettowohnfläche	54.7 m <sup>2</sup>
Loggia	10.1 m <sup>2</sup>
Kellerabteil vorhanden	zwischen 8-13 m <sup>2</sup>

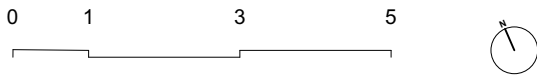
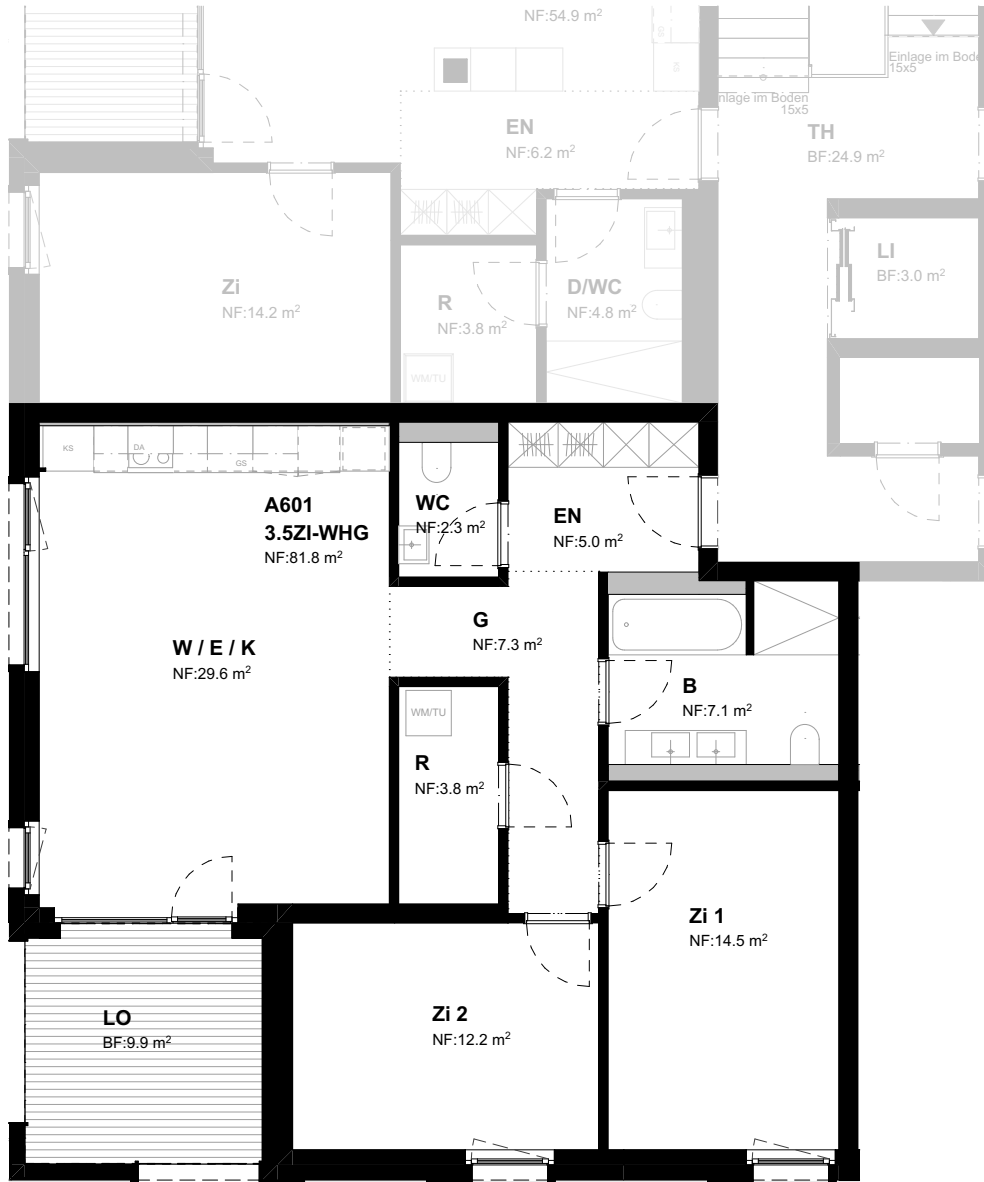
Aus sämtlichen Plänen oder Angaben können keinerlei Ansprüche abgeleitet werden.  
Ausführungsbedingte Änderungen und Anpassungen bleiben vorbehalten.

Agensa AG  
Pünten 5  
8602 Wangen

agensafamilia.ch







## Überbauung 'CUBO'

### Haus A

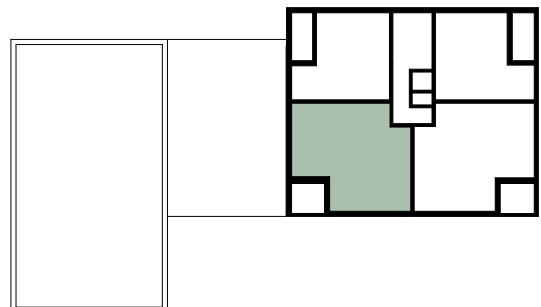
Schützenwiesweg 1  
9240 Uzwil

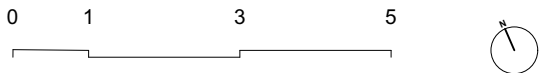
#### A601: 3.5-Zi-Wohnung, 6.OG

Nettowohnfläche	81.8 m <sup>2</sup>
Loggia	9.9 m <sup>2</sup>
Kellerabteil vorhanden	zwischen 8-13 m <sup>2</sup>

Aus sämtlichen Plänen oder Angaben können keinerlei Ansprüche abgeleitet werden.  
Ausführungsbedingte Änderungen und Anpassungen bleiben vorbehalten.

Agensa AG  
Pünten 5  
8602 Wangen  
agensafamilia.ch





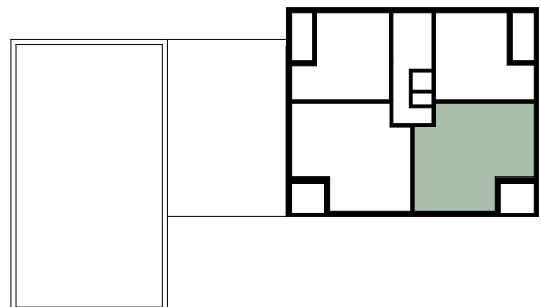
## Überbauung 'CUBO'

### Haus A

Schützenwiesweg 1  
9240 Uzwil

#### A602: 3.5-Zi-Wohnung, 6.OG

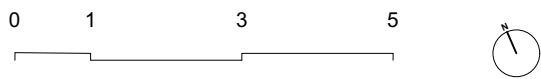
Nettowoohnfläche	81.8 m <sup>2</sup>
Loggia	9.9 m <sup>2</sup>
Kellerabteil vorhanden	zwischen 8-13 m <sup>2</sup>



Aus sämtlichen Plänen oder Angaben können keinerlei Ansprüche abgeleitet werden.  
Ausführungsbedingte Änderungen und Anpassungen bleiben vorbehalten.

Agensa AG  
Pünten 5  
8602 Wangen

agensafamilia.ch



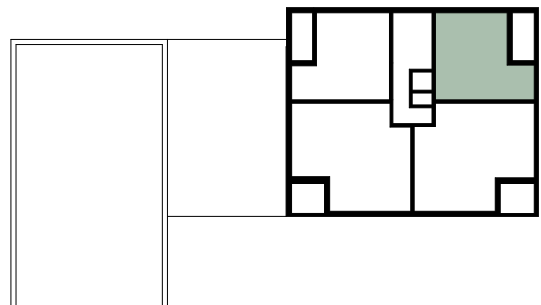
## Überbauung 'CUBO'

### Haus A

Schützenwiesweg 1  
9240 Uzwil

#### A603: 2.5-Zi-Wohnung, 6.OG

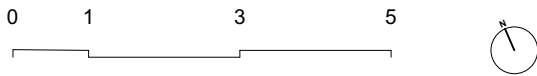
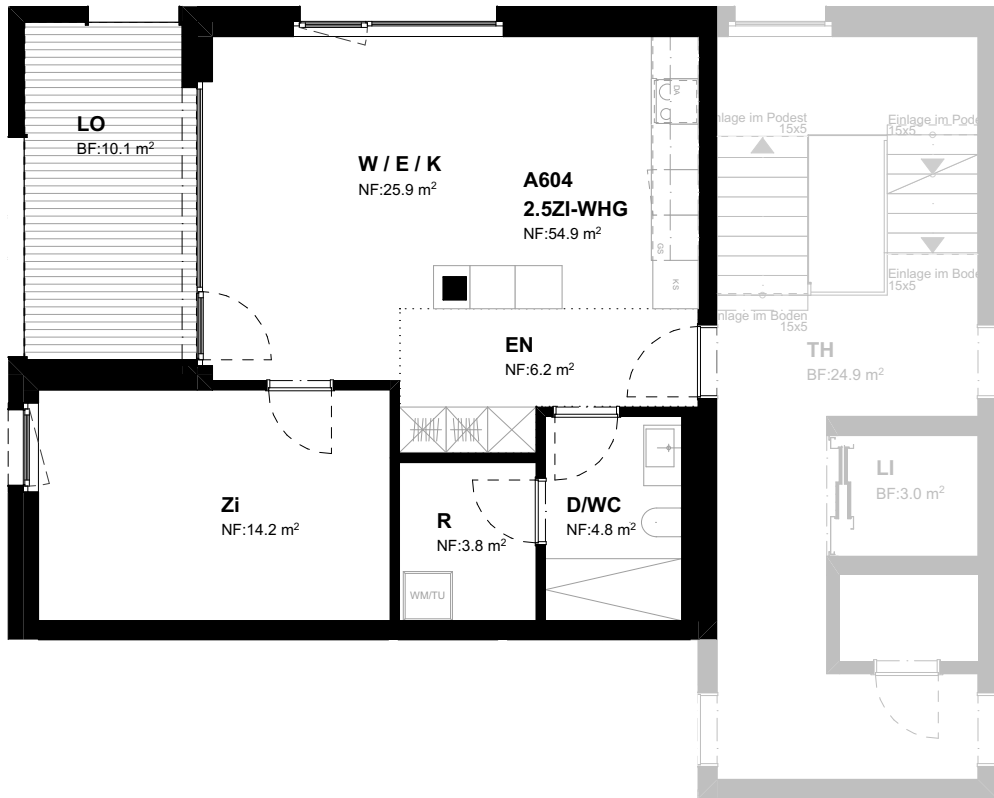
Nettowohnfläche	54.9 m <sup>2</sup>
Loggia	10.1 m <sup>2</sup>
Kellerabteil vorhanden	zwischen 8-13 m <sup>2</sup>



Aus sämtlichen Plänen oder Angaben können keinerlei Ansprüche abgeleitet werden.  
Ausführungsbedingte Änderungen und Anpassungen bleiben vorbehalten.

Agensa AG  
Pünten 5  
8602 Wangen

agensafamilia.ch



## Überbauung 'CUBO'

### Haus A

Schützenwiesweg 1  
9240 Uzwil

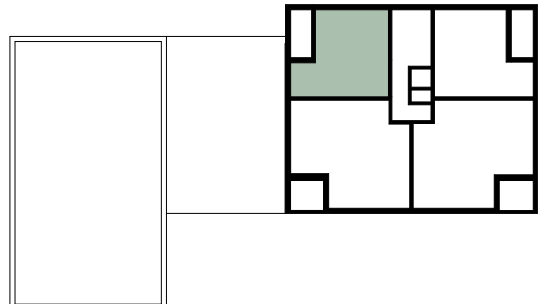
#### A604: 2.5-Zi-Wohnung, 6.OG

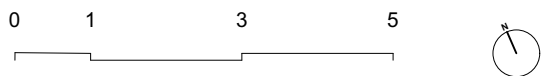
Nettowoohnfläche	54.9 m <sup>2</sup>
Loggia	10.1 m <sup>2</sup>
Kellerabteil vorhanden	zwischen 8-13 m <sup>2</sup>

Aus sämtlichen Plänen oder Angaben können keinerlei Ansprüche abgeleitet werden.  
Ausführungsbedingte Änderungen und Anpassungen bleiben vorbehalten.

Agensa AG  
Pünten 5  
8602 Wangen

agensafamilia.ch





## Überbauung 'CUBO'

### Haus A

Schützenwiesweg 1  
9240 Uzwil

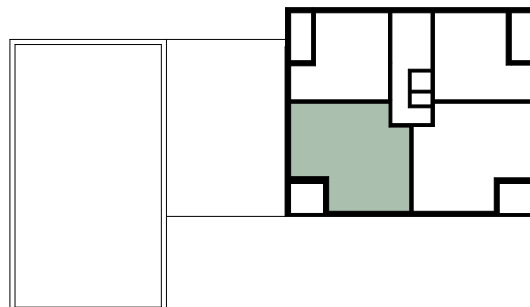
#### A701: 3.5-Zi-Wohnung, 7.OG

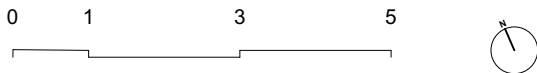
Nettowohnfläche	81.8 m <sup>2</sup>
Loggia	9.9 m <sup>2</sup>
Kellerabteil vorhanden	zwischen 8-13 m <sup>2</sup>

Aus sämtlichen Plänen oder Angaben können keinerlei Ansprüche abgeleitet werden.  
Ausführungsbedingte Änderungen und Anpassungen bleiben vorbehalten.

Agensa AG  
Pünten 5  
8602 Wangen

agensafamilia.ch





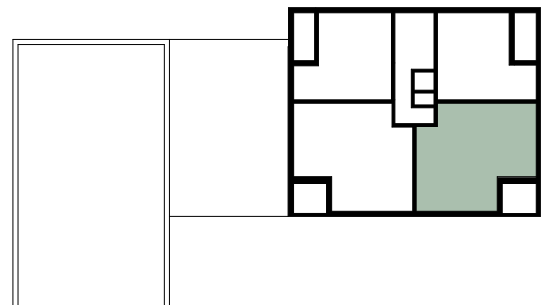
## Überbauung 'CUBO'

### Haus A

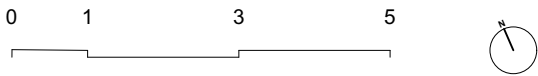
Schützenwiesweg 1  
9240 Uzwil

**A702: 3.5-Zi-Wohnung, 7.OG**

Nettowohnfläche	81.8 m <sup>2</sup>
Loggia	9.9 m <sup>2</sup>
Kellerabteil vorhanden	zwischen 8-13 m <sup>2</sup>



Aus sämtlichen Plänen oder Angaben können keinerlei Ansprüche abgeleitet werden.  
Ausführungsbedingte Änderungen und Anpassungen bleiben vorbehalten.



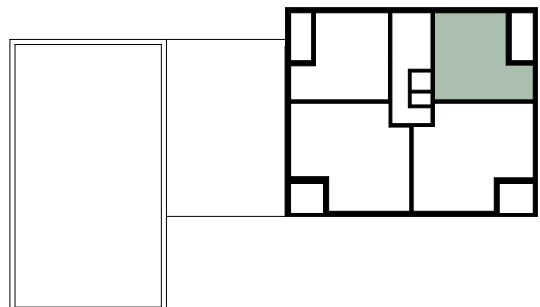
# Überbauung 'CUBO'

## Haus A

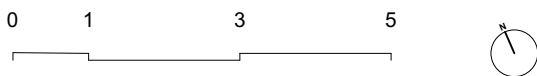
Schützenwiesweg 1  
9240 Uzwil

### A703: 2.5-Zi-Wohnung, 7.OG

Nettowohnfläche	54.9 m <sup>2</sup>
Loggia	10.1 m <sup>2</sup>
Kellerabteil vorhanden	zwischen 8-13 m <sup>2</sup>



Aus sämtlichen Plänen oder Angaben können keinerlei Ansprüche abgeleitet werden.  
Ausführungsbedingte Änderungen und Anpassungen bleiben vorbehalten.



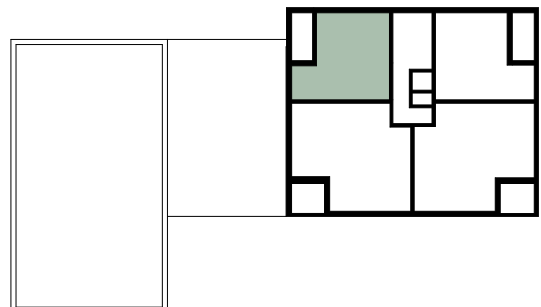
## Überbauung 'CUBO'

### Haus A

Schützenwiesweg 1  
9240 Uzwil

#### A704: 2.5-Zi-Wohnung, 7.OG

Nettowohnfläche	54.9 m <sup>2</sup>
Loggia	10.1 m <sup>2</sup>
Kellerabteil vorhanden	zwischen 8-13 m <sup>2</sup>

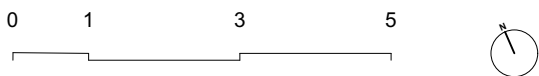
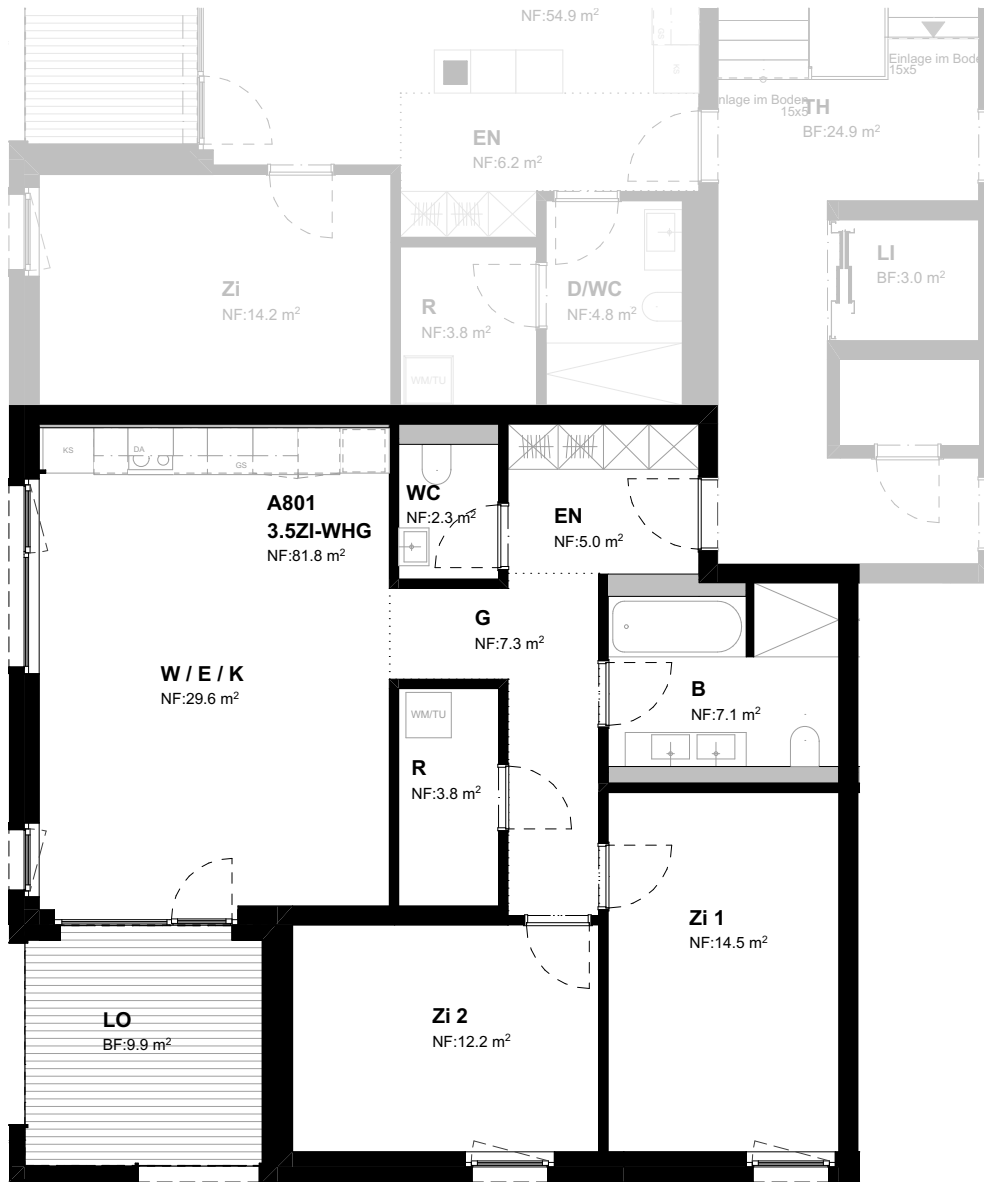


Aus sämtlichen Plänen oder Angaben können keinerlei Ansprüche abgeleitet werden.  
Ausführungsbedingte Änderungen und Anpassungen bleiben vorbehalten.

Agensa AG  
Pünten 5  
8602 Wangen

agensafamilia.ch





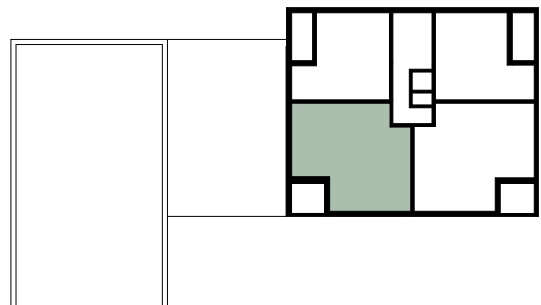
## Überbauung 'CUBO'

### Haus A

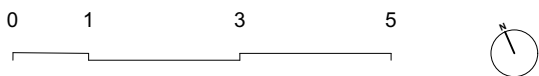
Schützenwiesweg 1  
9240 Uzwil

#### A801: 3.5-Zi-Wohnung, 8.OG

Nettowohnfläche	81.8 m <sup>2</sup>
Loggia	9.9 m <sup>2</sup>
Kellerabteil vorhanden	zwischen 8-13 m <sup>2</sup>



Aus sämtlichen Plänen oder Angaben können keinerlei Ansprüche abgeleitet werden.  
Ausführungsbedingte Änderungen und Anpassungen bleiben vorbehalten.



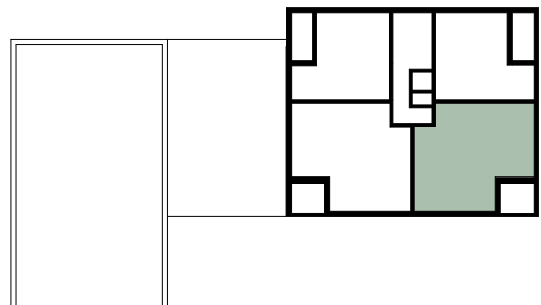
# Überbauung 'CUBO'

## Haus A

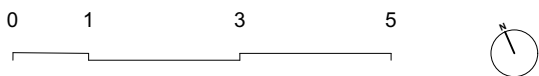
Schützenwiesweg 1  
9240 Uzwil

**A802: 3.5-Zi-Wohnung, 8.OG**

Nettowohnfläche	81.8 m <sup>2</sup>
Loggia	9.9 m <sup>2</sup>
Kellerabteil vorhanden	zwischen 8-13 m <sup>2</sup>



Aus sämtlichen Plänen oder Angaben können keinerlei Ansprüche abgeleitet werden.  
Ausführungsbedingte Änderungen und Anpassungen bleiben vorbehalten.



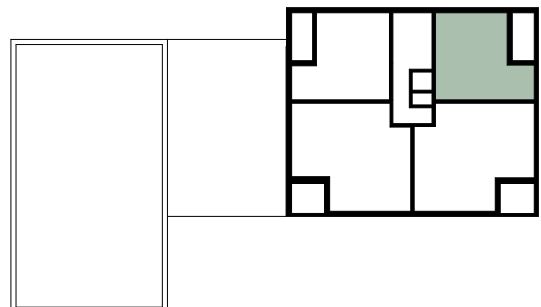
## Überbauung 'CUBO'

### Haus A

Schützenwiesweg 1  
9240 Uzwil

#### A803: 2.5-Zi-Wohnung, 8.OG

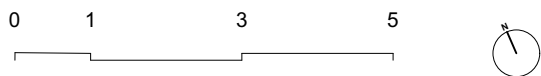
Nettowohnfläche	54.9 m <sup>2</sup>
Loggia	10.1 m <sup>2</sup>
Kellerabteil vorhanden	zwischen 8-13 m <sup>2</sup>



Aus sämtlichen Plänen oder Angaben können keinerlei Ansprüche abgeleitet werden.  
Ausführungsbedingte Änderungen und Anpassungen bleiben vorbehalten.

Agensa AG  
Pünten 5  
8602 Wangen

agensafamilia.ch



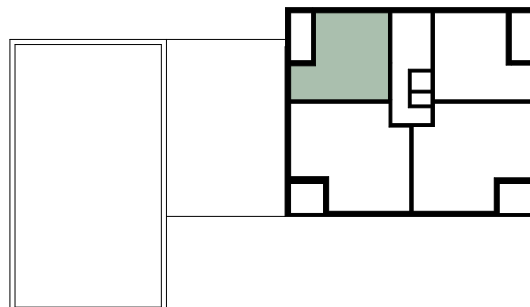
## Überbauung 'CUBO'

### Haus A

Schützenwiesweg 1  
9240 Uzwil

#### A804: 2.5-Zi-Wohnung, 8.OG

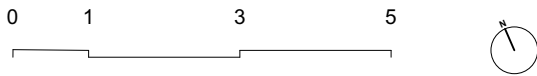
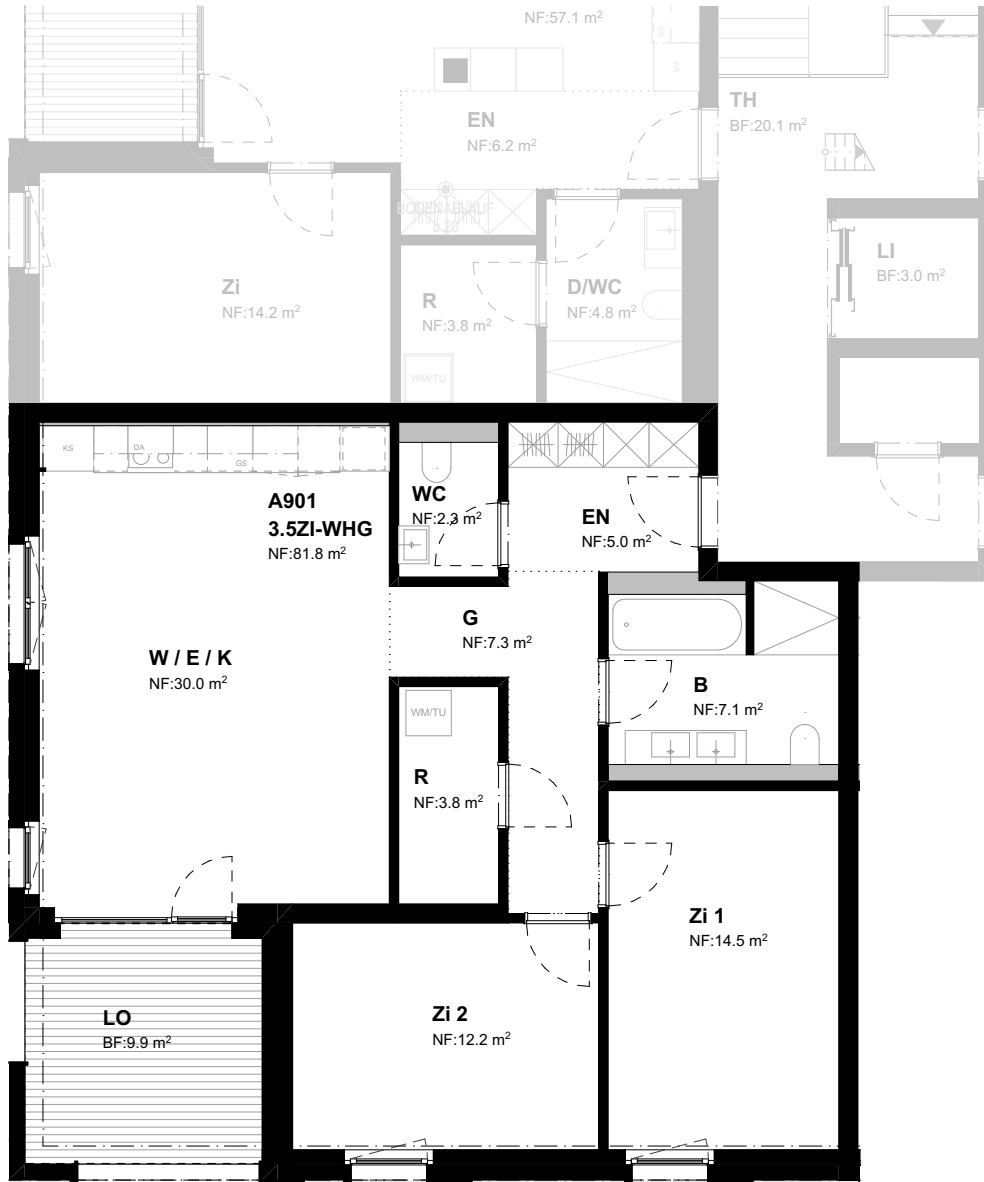
Nettowohnfläche	54.9 m <sup>2</sup>
Loggia	10.1 m <sup>2</sup>
Kellerabteil vorhanden	zwischen 8-13 m <sup>2</sup>



Aus sämtlichen Plänen oder Angaben können keinerlei Ansprüche abgeleitet werden.  
Ausführungsbedingte Änderungen und Anpassungen bleiben vorbehalten.

Agensa AG  
Pünten 5  
8602 Wangen

agensafamilia.ch



## Überbauung 'CUBO'

### Haus A

Schützenwiesweg 1  
9240 Uzwil

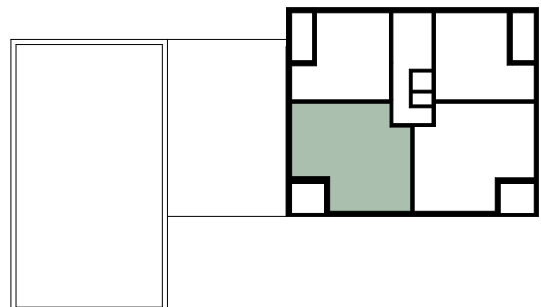
#### A901: 3.5-Zi-Wohnung, 9.OG

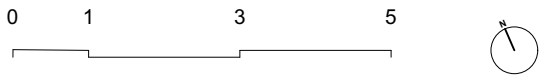
Nettowohnfläche	81.8 m <sup>2</sup>
Loggia	9.9 m <sup>2</sup>
Kellerabteil vorhanden	zwischen 8-13 m <sup>2</sup>

Aus sämtlichen Plänen oder Angaben können keinerlei Ansprüche abgeleitet werden.  
Ausführungsbedingte Änderungen und Anpassungen bleiben vorbehalten.

Agensa AG  
Pünten 5  
8602 Wangen

agensafamilia.ch





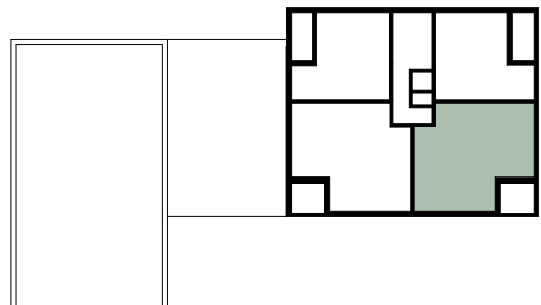
## Überbauung 'CUBO'

### Haus A

Schützenwiesweg 1  
9240 Uzwil

#### A902: 3.5-Zi-Wohnung, 9.OG

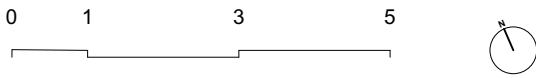
Nettowohnfläche	81.8 m <sup>2</sup>
Loggia	9.9 m <sup>2</sup>
Kellerabteil vorhanden	zwischen 8-13 m <sup>2</sup>



Aus sämtlichen Plänen oder Angaben können keinerlei Ansprüche abgeleitet werden.  
Ausführungsbedingte Änderungen und Anpassungen bleiben vorbehalten.

Agensa AG  
Pünten 5  
8602 Wangen

agensafamilia.ch



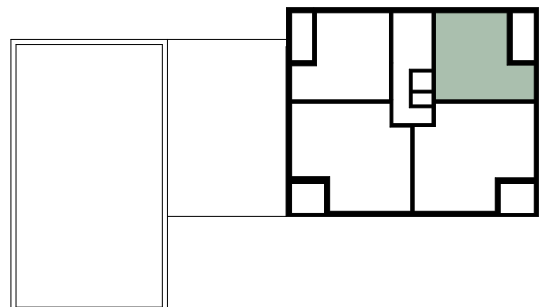
# Überbauung 'CUBO'

## Haus A

Schützenwiesweg 1  
9240 Uzwil

### A903: 2.5-Zi-Wohnung, 9.OG

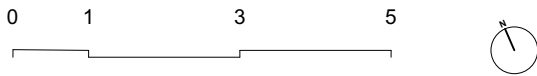
Nettowohnfläche	57.1 m <sup>2</sup>
Loggia	10.1 m <sup>2</sup>
Kellerabteil vorhanden	zwischen 8-13 m <sup>2</sup>



Aus sämtlichen Plänen oder Angaben können keinerlei Ansprüche abgeleitet werden.  
Ausführungsbedingte Änderungen und Anpassungen bleiben vorbehalten.

Agensa AG  
Pünten 5  
8602 Wangen

agensafamilia.ch



## Überbauung 'CUBO'

### Haus A

Schützenwiesweg 1  
9240 Uzwil

#### A904: 2.5-Zi-Wohnung, 9.OG

Nettowohnfläche	57.1 m <sup>2</sup>
Loggia	10.1 m <sup>2</sup>
Kellerabteil vorhanden	zwischen 8-13 m <sup>2</sup>

Aus sämtlichen Plänen oder Angaben können keinerlei Ansprüche abgeleitet werden.  
Ausführungsbedingte Änderungen und Anpassungen bleiben vorbehalten.

Agensa AG  
Pünten 5  
8602 Wangen

agensafamilia.ch

