



## Neubau Mehrfamilienhäuser Schwandstrasse 58+60 - 3634 Thierachern

Bezug ab Winter 2025/26

## Ausbau



### Bauherrschaft / Verkauf

Z-ConCept GmbH . Mühlemattweg 38b . 3608 Thun

Thomas Zundel . T +41 79 420 18 48 . [info@z-conceptgmbh.ch](mailto:info@z-conceptgmbh.ch)

### Planung

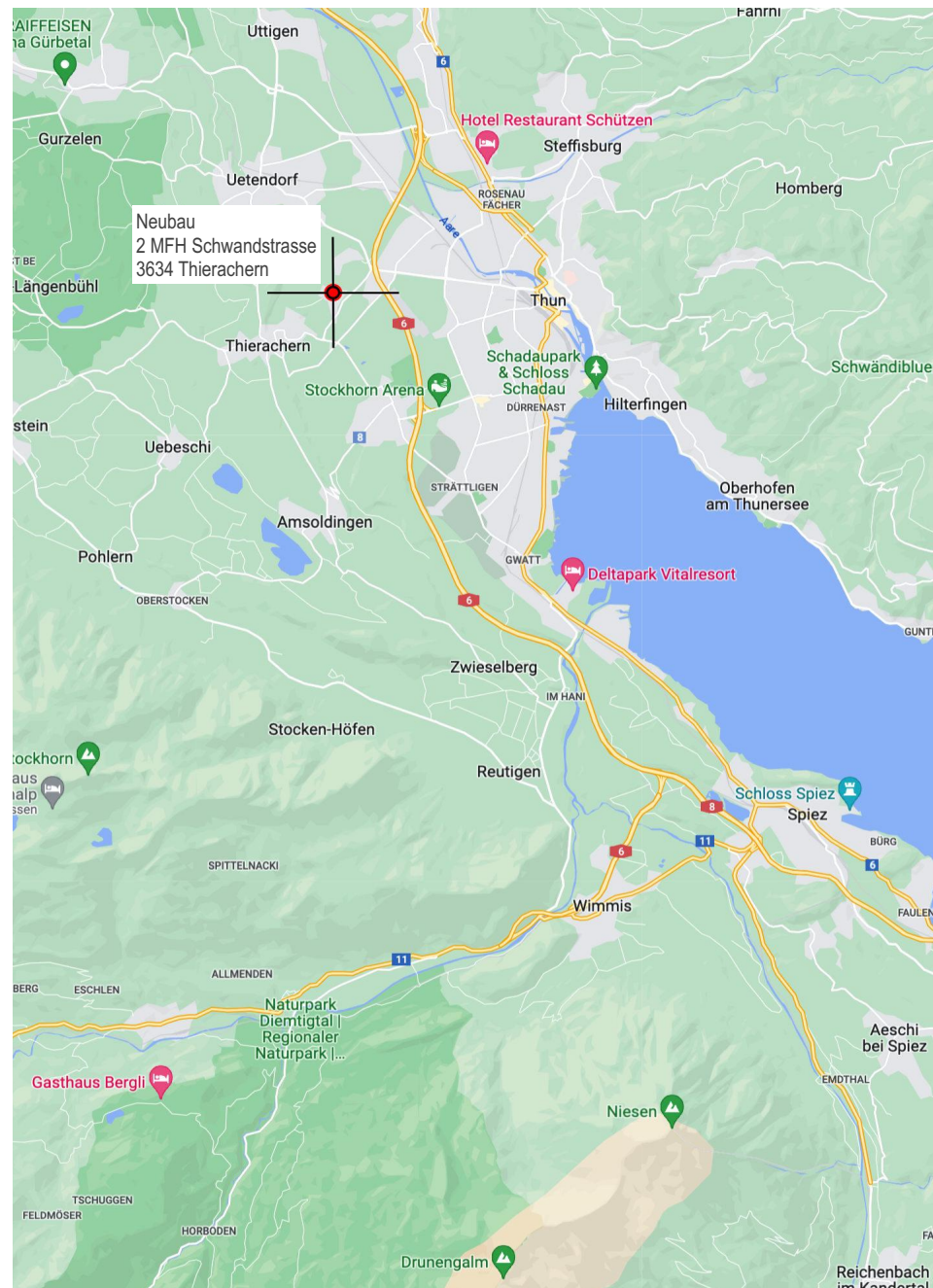
Sol. Com AG    Architektur + Bauberatung

3653 Oberhofen

[info@solcom.ch](mailto:info@solcom.ch)

[solcom.ch](http://solcom.ch)

## Lage



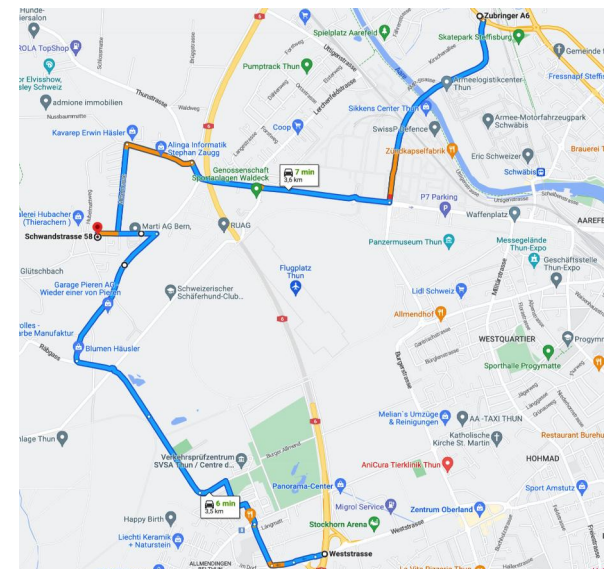
## Projekt

Das Projekt beinhaltet den Neubau von 2 Mehrfamilienhäusern mit Einstellhalle und gedeckten Aussenparkplätzen und befindet sich in gepflegter, ruhiger Lage an der Schwandstrasse, im "Mittleren Schwand" in Thierachern.

Die nach Süden ausgerichteten Gebäude, mit grosszügigen Gebäudeabständen liegen nahe der Stadt Thun, dem Thunersee und dem Erholungsgebiet der Region Oberland.

Die nahe Verkehrsanbindung an die A6 und den öffentlichen Verkehrsmitteln sind ein zusätzlichen Plus für die ländliche Lage. Direkt neben der Überbauung befindet sich die Busstation "Mittlere Schwand". Die Autobahnanlüsse Thun Süd+Nord sind in wenigen Minuten erreichbar. Schulen, Einkaufsläden, Sportplätze und Dienstleistungen für den täglichen Bedarf, sind Ortsnahe gelegen und gut erreichbar.

Die grosszügigen Grundrisse und die hohe Bauqualität mit hochwertigen Materialien, sowie der Möglichkeit für individuelle Ausbauwünsche (je nach Baufortschritt) garantieren einen überdurchschnittlichen Wohnwert in ruhiger Lage. Alle Wohneinheiten verfügen über gut besonnte Aussenbereiche als Terrasse oder Balkon. Grosse Kellerräume, teilweise als Option direkt mit der Parkgarage verbindbar und grosszügigen Garagenabstellplätzen sind ein weiteres Plus.

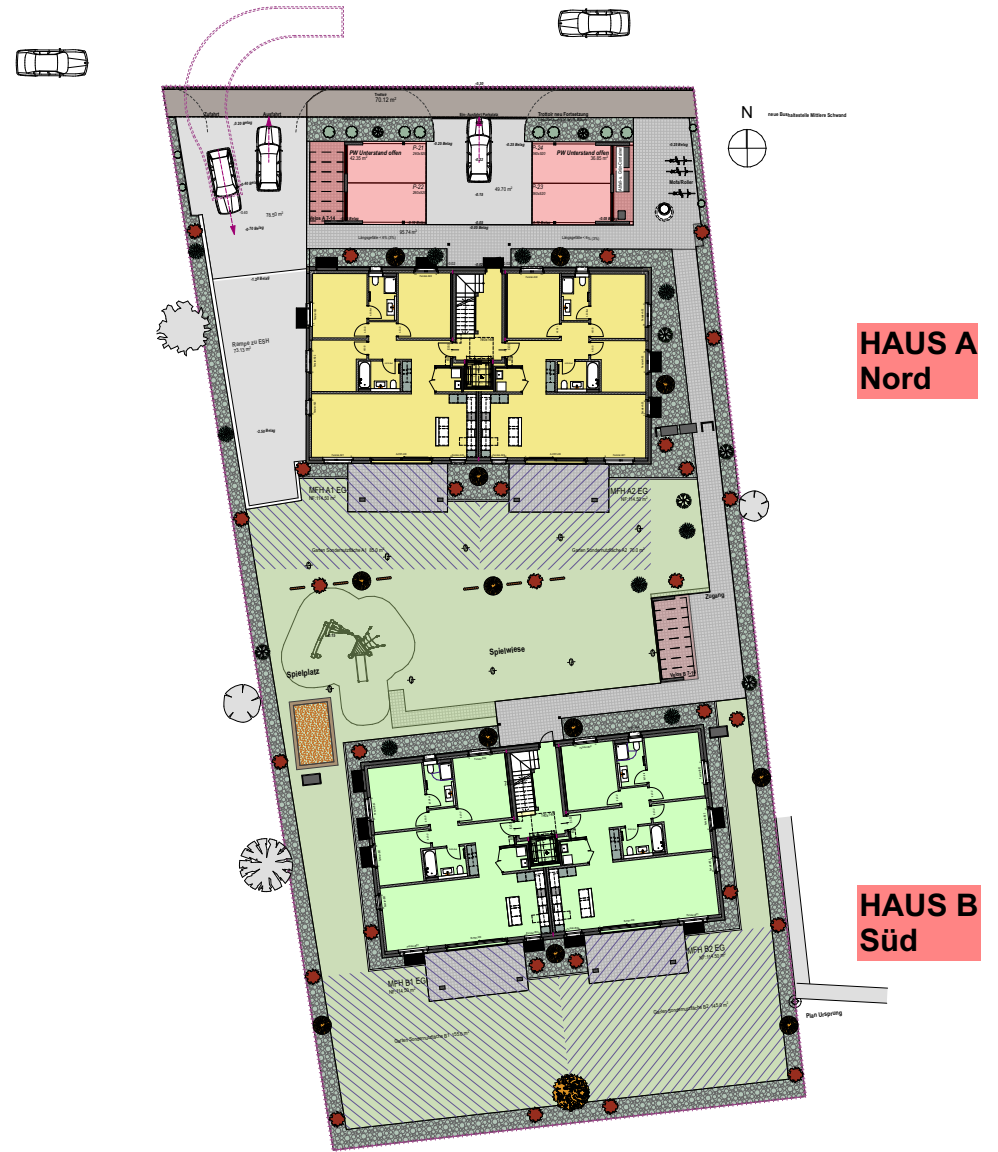


Lage:  
 Busstation "Mittlere Schwand" direkt neben der Bebauung  
 Auto:  
 nach Thun Nord km 3.6  
 nach Thun Süd km 3.5

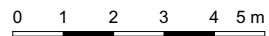
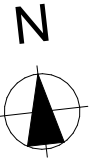
Situation - Untergeschoss MST. 1 : 500



Umgebung MST. 1 : 500



# Grundriss



Plan Ursprung

HAUS B - OBERGESCHOSS