



LEAF

World-Class Electric Vehicle



Zero Emission

## TEKNOLOGI NISSAN INTELLIGENT SAFETY SHIELD

Teknologi keamanan masa depan yang memberikan rasa percaya diri di segala situasi. Standar keamanan yang menggabungkan kerja sama teknologi dan fitur dalam menghasilkan tingkat keamanan sekelilingnya, memberikan Anda kendali penuh dalam situasi sulit dan meningkatkan keamanan dalam situasi tak terduga.



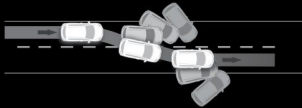
### INTELLIGENT TRACE CONTROL (ITC)

Teknologi yang menjaga stabilitas mobil saat menikung. Memindai kecepatan dan sudut kemudi saat menikung sehingga menjaga arah mobil sesuai yang diinginkan pengemudi.



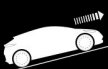
### VEHICLE DYNAMIC CONTROL (VDC)

Teknologi yang responsif membantu menjaga stabilitas mobil saat harus membelok tajam. Memberikan rasa percaya diri saat berkendara dalam kondisi darurat.

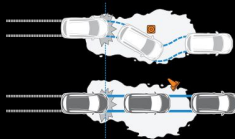


### HILL START ASSIST (HSA)

Fitur yang mencegah mobil mundur ketika melepas pedal rem dan pindah ke pedal gas untuk berakselerasi setelah berhenti di tanjakan curam.



### ABS EBD and BA Brake System



### Anti-Lock Braking System (ABS)

Menjaga kendali kendaraan ketika terjadi pengereman mendadak.

### Electronic Brake force Distribution (EBD)

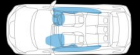
Mendistribusikan pengereman hingga ke bagian belakang sesuai kebutuhan.

### Brake Assist (BA)

Memaksimalkan tenaga pengereman jika terdeteksi bahaya

### 6 SRS AIRBAG

Ketika terjadi tabrakan, 6 titik Airbag, 2 di depan dan 4 di samping akan mengembang seketika untuk mengurangi dampak benturan bagi pengemudi dan penumpang. Sensornya bekerja mengikuti tekanan sabuk pengaman.



### PRETENSIONER AND LOAD LIMITER SEAT BELTS

Seat belts depan yang otomatis menarik dan mengendur, sistem penguncian 3 titik bisa disesuaikan dengan bentuk tubuh penumpang. Saat terjadi kecelakaan, tubuh pengemudi dan penumpang akan ditarik menempel ke sandaran kursi. Setelah airbag mengembang, belt akan mengendur untuk mengurangi resiko cedera dada.



### ELECTRONIC PARKING BRAKE (E-PKB)

Ketika teknologi bertemu kesederhanaan, Anda cukup gunakan jari untuk mengaktifkan rem tangan yang dikendalikan secara elektrik.







## Mengingatkan sebelum Anda bergerak

PERLINDUNGAN LENGKAP Fitur Nissan Intelligent Mobility\* memberi peringatan soal mobil lain yang melaju kencang atau anak kecil yang tidak terlihat dari tempat duduk Anda. Baik saat keluar dari parkir atau berpindah jalur, Anda akan diberikan penglihatan menyeluruh akan sekeliling Anda.

*\*Jangan mengandalkan fitur ini sepenuhnya. Beberapa fitur mungkin tidak berfungsi di semua situasi dan kondisi. Kecepatan dan keterbatasan lainnya berlaku. Untuk syarat dan Ketentuan mengenai teknologi Nissan, mohon hubungi dealer Anda atau [www.nissan.co.id](http://www.nissan.co.id)*

### INTELLIGENT AROUND VIEW MONITOR\*



Sistem cerdas yang memungkinkan pengemudi melihat area sekitar mobil melalui 4 kamera yang terpasang di 4 titik. Kamera akan menangkap gambar dan memrosesnya menjadi sudut pandang atas dan menampilkannya di layar head unit. Sistem ini bekerja dengan detektor objek atau kendaraan lain yang disebut Moving Object Detection (MOD), dan akan memberi peringatan ketika ada objek yang bergerak di sekitar mobil.

*\*ketersediaan fitur tergantung versi kendaraan, standar atau sebagai pilihan*

## Sensasi baru berkendara dalam kota

The All-New Nissan Leaf adalah mobil yang pintar dengan performa tinggi dan menyenangkan untuk dikendarai di dalam kota. Dengan satu pedal (e-Pedal), Anda bebas dari rasa khawatir saat melaju naik dan turun di jalanan yang padat. Berkendara di kemacetan? Bukan lagi jadi masalah.

### CRUISE CONTROL



Teknologi yang diterapkan pada mobil dengan fungsi mengatur kecepatan mesin stabil tanpa membutuhkan pijakan pedal gas. Fitur ini memungkinkan mobil anda untuk tetap bergerak dengan kecepatan yang stabil tanpa kaki harus menginjak pedal gas sehingga berkendara lebih santai.



### LANE DEPARTURE WARNING & PREVENTION

Memberikan peringatan kepada pengemudi serta mengintervensi kemudi dan rem apabila kendaraan mulai melewati garis pembatas lajur.



### e-Pedal

Menambah atau mengurangi kecepatan serta mengerem cukup menggunakan pedal akselerasi yang membuat berkendara menjadi sangat sederhana.

## Pengeluaran Sedikit walaupun berkendara jauh

**BANYAK BERKENDARA SEDIKIT PENGELUARAN** Secara keseluruhan, The All-New Nissan Leaf memiliki komponen mesin lebih sedikit sehingga tidak membutuhkan perawatan yang begitu banyak. Dengan kendaraan listrik tanpa mesin bensin, Anda bisa berkendara lebih jauh dengan pengeluaran lebih sedikit. Sekarang Anda hanya perlu memikirkan kegiatan lainnya di waktu luang Anda.



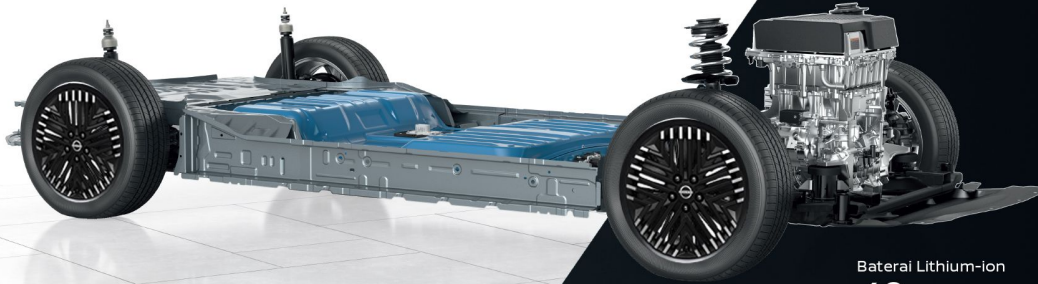
**SELAMAT TINGGAL MESIN BENซิน** Dengan 100% mesin listrik, Anda tidak perlu melakukan pemeriksaan dan perawatan mesin, dan lebih menikmati saat berkendara.



**SELAMAT TINGGAL SPBU** Sekarang Anda bisa bangun dengan energi penuh dan siap beraktivitas tanpa perlu khawatir antrian SPBU.



**SELAMAT TINGGAL GANTI OLI** Tanpa mesin bensin, pemeliharaan kendaraan Anda akan lebih hemat. Tidak ada lagi transmisi, busi, radiator, belts, dan lainnya.



**160.000km/8 YEARS  
BATTERY WARRANTY**

Baterai Lithium-ion  
**40kwh**

Jarak Tempuh Baterai

**311km\***

## Mengisi lebih cepat, melaju lebih jauh

Rasakan kecepatan dan teknologi elektrik baru. Dengan 100% teknologi full elektrik, The All-New Nissan Leaf sudah sesuai dengan standar New European Driving Cycle (NEDC), memberikan sensasi tersendiri ketika Anda berakselerasi di jalan. Baterai yang dipasang, mampu menemani perjalanan Anda sejauh 311 km. Tidak ada halangan untuk berpetualang.

\*Evaluasi waktu pengisian NEDC "EUR Mode" sesuai dengan standar uji kendaraan elektronik Hasil bisa beragam tergantung lingkungan (cuaca, kemacetan, dll), cara berkendara (menginjak gas tiba-tiba, penggunaan AC, dll), dan pemeliharaan (tekanan angin ban, dll)



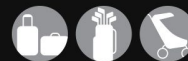




## TETAP TERHUBUNG DENGAN DUNIA

NissanConnect hadir untuk menghubungkan smartphone dengan mobil melalui aplikasi\*. Dapatkan informasi terkini, hiburan, dan info lalu lintas yang terintegrasi dengan maps secara real-time. Berkendara tidak akan terasa membosankan lagi.

*\*Aplikasi di setiap market dapat berbeda.*



## Bagasi yang lapang

Dengan bagasi yang rendah dan berkapasitas 435 liter serta pembagian tempat duduk belakang 60/40 yang bisa Anda lipat dengan mudah, The All-New Nissan Leaf selalu siap untuk Anda bawa ke mana saja.



## Kesenyapan berkendara

Dengan kabin yang mewah dan senyap, maka Anda akan merasa rileks serta nyaman ditemani alunan musik dari audio berkualitas sehingga membuat Anda semakin bersemangat dalam berkendara.

## Black Leather Seats



Kursi yang luas dan mewah

Desain yang modern

Specifications INN			
<b>DIMENSION</b>			
Length	mm.		4.480
Width	mm.		1.790
Height	mm.		1.540
Wheelbase	mm.		2.700
Tread	Front	mm.	1.530
	Rear	mm.	1.545
Ground Clearance			150
Min. Turning Radius			5,4
Luggage Room Capacity	L		435
Passenger Capacity			5 Passenger
<b>MOTOR</b>			
Code			EM57
Type			AC3 Synchronous
Max. Power	kW[PS]/rpm		110[150]/3283 - 9795
Max. Torision	Nm[kg-m]/rpm		320[32.6]/0 - 3283
<b>BATTERY</b>			
Type			Lithium Ion Battery
Capacity	kWh		40
<b>TRANSMISSION</b>			
Type			Single Speed Gear Reduction
<b>CHASSIS</b>			
Drive Type			Front Motor, Front Drive
<b>SUSPENSION</b>			
Front			Independent Macpherson Strut, Coil Springs
Rear			Torsion Beam, Coil Springs
<b>POWER STEERING</b>			
System			Power Assisted Electric Power Steering System
<b>BRAKE</b>			
Front			Ventilated Disc
Rear			Disc
<b>TIRE AND WHEEL</b>			
Tire Size			205/55R17, 91V
Wheel Size			Alloy 17 x 6.5 J
<b>EXTERIOR</b>			
Outside Door Handle			Fr & Rr Chrome
Headlamp			LED with DRL
Front Fog Lamp			○

## COLOR VARIANTS

### One Tone



Pearl White



Black Star



Blade Silver



Gun Metallic



Night Blue



Radiant Red

### Two Tone



Pearl White  
w/ Black Roof



Pearl White  
w/ Blue Roof



Black Star  
w/ Grey Roof



Night Blue  
w/ Black Roof



Radiant Red  
w/ Black Roof



Pink  
w/ Black Roof

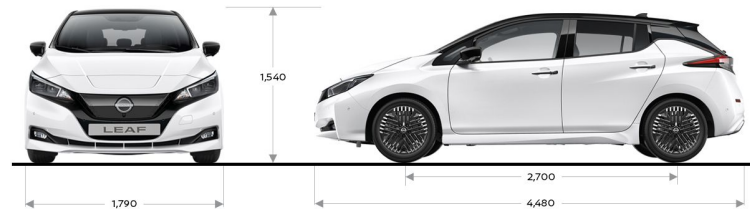


Reddish Brown  
w/ Black Roof



Dark Red  
w/ Black Roof

INTERIOR	
Interior Color	Black
Interior Decoration	Door Handle Chrome
Seat Material	Leather
Steering Wheel	Leather Wrap
Tilt Steering	○
Cruise Control	○
Central Door Lock	○
Power Window with Driver Anti-Jam Protection & Auto-Up Down	○
Driver Seat Adjustment (Slide, Reclining & Height)	○
Assist Seat Adjustment (Slide & Reclining)	○
Rear Headrest 3 : Separate & 1 Way Adjustable	○
Multi Information Meter: Odd Trip & Energy Level, Battery Temp Gauge, Drive Computer (Avg. Energy Consumption & Autinmy Range / Outside Temp / Charging Time Information / Time Charge & HVAC Information)	○
Front Sun Visors with Mirror and Driver Side Card Holder	○
Map Lamp and Room Lamp	○
Intelligent Key with, Immobilizer	○
Push Motor Start Button	○
Power Outlet: 12V	○
e-Pedal with Regenerate Function (1 Pedal)	○
<b>ENTERTAINMENT SYSTEM</b>	
Roof Antenna	○
AVI Display Audi 8": Touch Screen, Voice Command, CarPlay & Android Auto, AM/FM	○
Bluetooth	○
Speaker	4
<b>SAFETY &amp; SECURITY</b>	
Dual SRS Air Bag	○
Side Airbags	○
Curtain Airbags	○
Smart Rear View Monitor (SVRM)	○
Lane Departure Warning (LDW)	○
Lane Departure Prevention (LDP)	○
High Beam Assist (HBA)	○
FCW (Forward Collision Warning)	○
FEB (Forward Emergency Braking)	○
ITC (Intelligent Trace Control)	○
VDC (Vehicle Dynamic Control)	○
HSA (Hill Start Assist)	○
ABS + EBD + BA	○
Front Seat Belt : Driver Side: 3 Points ELR with Double Pretensioner & Load Limiter	○
Assist Side: 3 Point ELR with Single Pretensioner & Load Limiter	○
Rear Seat Belts: 3 Point ELR x 3 Sets with Single Pretensioner & Load Limiter	○
Front Seatbelt Shoulder Adjustment	○
IAVM (Intelligent Around View Monitor)	○
MOD (Moving Object Detection)	○
DAA (Driver Attention Alert)	○
E-PKB (Electronic Parking Brake)	○
LED High Mount Stop Lamp	○
<b>CHARGING SYSTEM / CABLE</b>	
Battery Charging Capacity (Double Speed Charge)	○
EVSE Cable Spec	



Interior dan jok berbeda-beda sesuai model. Mohon melihat tabel di atas untuk informasi lebih jelas. Warna mobil sebenarnya bisa berbeda dari gambar yang dicetak. Semua mobil Nissan mendapat garansi 3 tahun atau 100.000 km (salah satunya tercapai). Nissan menyediakan pembayaran kredit untuk mempermudah Anda memiliki mobil Nissan.

\*Untuk peningkatan dan penyesuaian dengan perkembangan teknologi, PT. Nissan Motor Distributor Indonesia sewaktu-waktu dapat mengubah spesifikasi, perlengkapan standar atau data lain terkait spesifikasi kendaraan yang disajikan dalam brosur ini.



1500023  
www.nissan.co.id



100.000 KM/3 YEARS  
VEHICLE WARRANTY

160.000 KM/8 YEARS  
BATTERY WARRANTY