

**ICN
CREACTIVE
BUSINESS
SCHOOL
BACHELOR
EN MANA
GEMENT**



TOP 1%

des Business Schools
dans le monde
triple accréditées
AMBA + EQUIS
+ AACSB



icn
business school
ARTEM

icn
business school
ARTEM



**BECOME
A CREATIVE MIND!**

LE BACHELOR EN MANAGEMENT EST UN PROGRAMME VISÉ BAC+3

DIPLÔME
VISÉ
CONTRÔLÉ
PAR L'ÉTAT

ET SI VOUS
ÉTIEZ ICI
EN 2020?

BIENVENUE !

À **icn business school ARTEM** .

Paris La Défense ↔ Nancy ↔ Nuremberg

Diplôme **Bac +3** dispensé en **français** sur les campus de Paris et de Nancy
ou en **anglais** sur les campus de Paris ou Nuremberg en Allemagne
(pour le campus de Nuremberg, possibilité d'effectuer la 1A et/ou la 2A).

Construisez votre avenir au sein d'une **grande école de management**

Le Bachelor ICN, visé Bac+3, est classé 3^{ème} Bachelor de France par *Le Parisien Étudiant - Palmarès 2020*. Ce diplôme de référence est le passeport indispensable pour une carrière dans les domaines du commerce et du management. En effet, le Bachelor ICN vous permet d'acquérir les fondamentaux de la gestion (économie, droit, informatique, comptabilité, management...), les principales techniques de vente, de communication et de marketing, ainsi qu'une solide formation en culture générale.

Des atouts indéniables sur le marché du travail !

Pourquoi intégrer le Bachelor à **ICN** ?

- Bénéficiez d'une équipe pédagogique constituée de professeurs permanents de haut niveau.
- Profitez des services d'une grande école de management : service carrières et stages, service relations internationales, service d'accompagnement des étudiants.
- Donnez une dimension professionnelle à votre parcours : jusqu'à 16 mois d'expérience en entreprise, interventions d'experts métiers issus de milieux professionnels.
- Devenez rapidement opérationnel dans les domaines du management en France et à l'international avec des spécialisations dans le luxe, l'innovation et la communication commerciale.

Ouvrez-vous au monde :

- Découvrez l'environnement économique de l'Allemagne en accomplissant une ou deux années à Nuremberg en langue anglaise (1^{ère} année et/ou 2^{ème} année).
- Découvrez un univers multiculturel en suivant la 3^{ème} année en anglais à Nancy avec des étudiants internationaux.
- Bénéficiez aussi d'une immersion de 6 mois ou 1 an à l'étranger dans une université partenaire.

Comment intégrer le Bachelor à **ICN** ?

- Rentrée en janvier (campus de Nancy) : inscriptions via **icn-artem.com**
- Rentrée en septembre : inscriptions via **Parcoursup** puis choisir ICN Bachelor





ICN BUSINESS SCHOOL

TRIPLE ACCRÉDITÉE



Depuis mai 2020, ICN Business School vient d'obtenir l'accréditation AACSB et décroche ainsi la triple accréditation **AMBA + EQUIS + AACSB** et obtient sa place parmi les **TOP 1%** des Business Schools au monde.

Ces prestigieuses accréditations internationales viennent reconnaître l'excellence académique de nos programmes, leur positionnement innovant et original (**ART, TECHNOLOGY ET MANAGEMENT**) et leur valeur ajoutée en terme d'insertion professionnelle et d'évolution de carrière pour nos étudiants.

NOS DIFFÉRENTES ACCRÉDITATIONS ET CERTIFICATIONS



ICN a obtenu la qualification d'Établissement d'Enseignement Supérieur Privé d'Intérêt Général (EESPIG) par arrêté ministériel du 8 juin 2016 paru au Bulletin Officiel du 07/07/2016.



Visa d'État du ministère de l'Enseignement Supérieur :
ICN est autorisée à délivrer un diplôme visé par le ministère de l'Enseignement Supérieur et de la Recherche pour son programme Bachelor en Management, visé Bac+3.



Associée à l'Université de Lorraine, ICN est activement impliquée dans la création de projets et doubles diplômes communs avec l'Université de Lorraine elle-même, mais aussi avec l'ISAM/IAE ou Mines Nancy.



ICN est membre du chapitre des écoles de management au sein de la Conférence des Grandes Écoles.



La CEFDG a pour missions d'organiser les modalités de contrôle de la qualité des formations supérieures de commerce et de gestion dans la perspective de la construction de l'espace européen de l'enseignement supérieur. Elle examine également l'évolution des formations supérieures de management en cohérence avec le dispositif global des formations supérieures existantes.



ICN est une école certifiée ISO 26000 qui a pour objectif de former des managers responsables, c'est-à-dire des cadres soucieux du respect des êtres humains et de l'environnement naturel, associé à l'impératif de performance et de rentabilité économique.

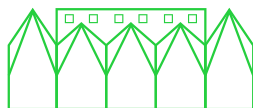
icn business school ARTEM

EN QUELQUES CHIFFRES



3 000

étudiants



3

campus pour le Bachelor :
Paris La Défense, Nancy
& Nuremberg



15 000

diplômés



111

universités partenaires
dans le monde



+ de **40**

associations
étudiantes



30

ans d'accompagnement
individualisé



130

entreprises partenaires



110

staffs administratifs



73

professeurs permanents
dont 70% d'internationaux



20

professeurs affiliés



91%

des enseignants
permanents sont
diplômés PhD dont
50% d'internationaux



330

intervenants experts



15

bases de données dont
Bloomberg, Ebsco
et Abi Proquest



3

K'hub :
la médiathèque 5.0 à
Nancy, Paris & Berlin



3 QUESTIONS

à **Alexandra Tosello**,
directrice du Programme Bachelor !

1 QUELS SONT SELON VOUS LES 3 POINTS FORTS DU PROGRAMME BACHELOR ?

- Une formation académique de qualité qui s'appuie sur les fondamentaux de la gestion, les techniques de vente, la communication et le marketing, ainsi que sur de nombreuses possibilités de mise en situation, à travers des exercices de simulation tels que l'étude économique ou l'exercice de plaidoirie.
- L'ouverture au monde grâce aux séjours académiques dans nos universités partenaires et la richesse des stages en entreprises.
- Le développement personnel à travers un accompagnement personnalisé tout au long du cursus et lors des travaux associatifs, des différents séminaires et des stages, qui complètent les enseignements et contribuent à élargir l'expérience acquise.

2 DES NOUVEAUTÉS POUR LA RENTRÉE ?

- L'ouverture du programme à Paris au CNIT La Défense, avec la possibilité de suivre le cursus en français ou en anglais.
- Un cursus encore plus ouvert à l'international avec un élargissement des possibilités de départ en séjours académiques.
- Un accroissement des possibilités de stages en entreprises.

Les projets Artem en 1^{ère} année pour une ouverture interdisciplinaire et un croisement des savoirs nécessaires au Manager de demain.

- Les projets Artem en première année pour une ouverture interdisciplinaire et un croisement des savoirs nécessaires au Manager de demain.
- Un renforcement de l'intégration des concepts DD/RSE dans les projets pédagogiques en lien direct avec les principes du global compact de l'ONU.

3 DES CONSEILS POUR VOS FUTURS ÉTUDIANTS ?

Restez vous-même ! Il est important de venir tels que vous êtes, de révéler votre personnalité. L'entretien de recrutement, avec l'écoute et la bienveillance de vos interlocuteurs y contribuera. Réfléchissez en amont aux domaines d'activités qui vous intéressent et vous attirent pour votre future vie professionnelle.



**Restez vous-même !
Il est important de venir tels que vous êtes, de révéler votre personnalité.**



Cela vous permettra d'identifier quelques pistes et de les installer au mieux dans le programme ICN Bachelor. Les professeurs et les professionnels vous aideront ensuite à construire votre formation en adéquation avec les choix que vous ferez !



↑ L'ensemble des staffs professeurs/administratifs vous attend en septembre 2020 !

7

bonnes raisons de nous REJOINDRE !

1

ARTEM
20
ANS

L'ALLIANCE ARTEM: UNE ALLIANCE UNIQUE EN FRANCE

Elle regroupe l'École Nationale Supérieure d'Art et de Design de Nancy, ICN Business School Artem et Mines Nancy depuis 1999. Aujourd'hui, les 3 écoles sont installées sur le même campus à Nancy : 97 000 m², 3500 étudiants, 300 personnels administratifs et techniques et 153 enseignants-chercheurs, un restaurant universitaire, une médiathèque ainsi qu'une maison des étudiants ultra-contemporains. Artem, c'est aussi étudier pendant les 3 ans avec des élèves ingénieurs et artistes designers.



↑ Les 3 écoles : ICN, Mines Nancy et l'ENSAD ensemble sur le même campus de 97 000 m²



2

UNE FORCE INTERNATIONALE RECONNUE

Avec ICN, vous bénéficiez d'un semestre académique pour apprendre autrement et s'ouvrir à une autre culture. L'école est également implantée à Berlin. 17 doubles diplômes, 1 triple diplôme, 119 universités partenaires et 38% d'étudiants étrangers qui intègrent le programme. 70% des professeurs permanents sont internationaux.



↑ Forum international et "Foire du Québec"

3

UN MODÈLE PÉDAGOGIQUE CENTRÉ SUR L'ACTION

Entre associations, projets, séminaires outdoor, activités pédagogiques et ateliers Artem, vous aurez des choix d'orientation à faire sur chacune des années du programme, afin de personnaliser votre cursus : la possibilité de préparer des certifications professionnelles externes reconnues (AMF, IRE...) ; un très grand choix de doubles diplômes, en France comme à l'étranger, pour que vous puissiez construire un profil unique avec des modules électifs pour affiner votre parcours.



4

L'ACCOMPAGNEMENT INDIVIDUEL POUR CHACUN DE NOS ÉLÈVES

ICN est l'une des premières écoles à avoir mis au cœur de son cursus l'accompagnement personnalisé avec un tuteur par étudiant, soit 1 professeur pour 33 élèves ainsi que l'organisation de séminaires outdoor. Enfin à ICN, vous intégrerez une promotion à taille humaine que ce soit à Paris, Nancy ou Nuremberg.



5

DES RELATIONS ENTREPRISES PERFORMANTES

Objectif : faire de l'étudiant ICN, le professionnel le plus aguerri aux attentes de l'entreprise. Pendant votre scolarité, ateliers, Career Center, forums et rendez-vous personnalisés vous permettront de trouver votre voie. La proximité immédiate du Luxembourg, de l'Allemagne, de la Belgique et de la Suisse ainsi que notre implantation berlinoise boosteront votre recherche d'emploi à l'international.

6

UNE ÉCOLE ENGAGÉE

ICN Business School Artem a pour mission de former des managers responsables soucieux de minimiser les impacts négatifs et de maximiser les impacts positifs que leurs décisions et activités peuvent avoir sur les êtres vivants et sur l'environnement. ICN est l'une des seules écoles de Management avec à la tête, une femme, Florence Legros. La gouvernance ICN est notamment assurée par des femmes, au sein de l'Advisory Board (74%) et du Comité Exécutif (60%). Le développement durable et la responsabilité sociale avec l'intégration de TOUS sont fondamentaux dans le développement de l'école.



7

DES CAMPUS EXCEPTIONNELS

Que ce soit à Paris La Défense, Nuremberg ou Nancy, nos campus sont implantés à des endroits stratégiques au plus près des entreprises et de l'activité économique.

un PROGRAMME, **3 CAMPUS icn** EN EUROPE !

ICN Business School Artem est l'école de management de référence au carrefour de la **Belgique**, du **Luxembourg**, de l'**Allemagne** et de la **France**. Elle est située dans la zone géographique des 20 plus grands PIB mondiaux (source FMI).



PARIS : CNIT LA DÉFENSE

ICN Business School Artem a choisi d'installer son antenne parisienne au cœur du quartier de la Défense, avec pour voisins les sièges des plus grandes entreprises du CAC 40.

La Défense en quelques chiffres, c'est :

- ▶ le 1^{er} quartier d'affaires européen,
- ▶ un parc de plus de 3 millions de m² de bureaux,
- ▶ 3 600 entreprises, 15 des 50 premières entreprises mondiales,
- ▶ 1 500 sièges sociaux,
- ▶ 180 000 salariés,
- ▶ le 1^{er} complexe d'échanges de transports en commun d'Europe avec 500 000 passagers par jour, 230 000 m² de commerces de proximité dont 130 000 aux Quatre Temps.



NANCY

Avec près de 48 000 étudiants (soit 1 habitant sur 3), Nancy fait tout pour leur faciliter la vie : accès gratuit dans de nombreux musées et installations sportives, réseau de transports en commun performant, nombreuses résidences universitaires avec des loyers parmi les plus bas pour une métropole française. La vie nocturne est dynamique avec un grand choix de concerts, bars et boîtes de nuit, au cœur même de la ville ! Située à seulement 1h30 de Paris, Nancy a su préserver son héritage Art Nouveau. La place Stanislas, la place Carrière, la place d'Alliance, le palais du Gouvernement sont classés au patrimoine mondial de l'UNESCO.



NUREMBERG

Avec plus d'un demi-million d'habitants, Nuremberg est la deuxième ville de Bavière et la plus importante de la Moyenne Franconie, région qui mêle nature, histoire, architecture et de nombreuses manifestations culturelles. Son charme de ville pittoresque et médiévale, sa modernité et son dynamisme économique, industriel et technologique, font de Nuremberg une ville qui compte en Allemagne du Sud. Le site ICN, tout proche du centre historique et facilement accessible à pied, vous permettra de profiter en quelques minutes de l'animation de Nuremberg et notamment, en saison, de son fameux marché de Noël.



FUTURS MANAGERS, OUVREZ-VOUS AU MONDE !

Le réseau ICN Bachelor, c'est **88 universités partenaires** dans **42 pays**
et **10 doubles diplômes** !

ALLEMAGNE

- ▶ Hochschule Düsseldorf - Düsseldorf (HSD)
- ▶ Technische Hochschule Nürnberg Georg Simon Ohm - Nürnberg
- ▶ Universität Trier - Trier
- ▶ University of Cologne, Faculty of Management, Economics and Social Sciences - Köln
- ▶ Westfälische Wilhelms - Universität Münster (DD)
- ▶ Europa Universität Viadrina Frankfurt - Frankfurt Oder (DD)

ARGENTINE

- ▶ Universidad Argentina de la Empresa UADE - Buenos Aires

AUSTRALIE

- ▶ Canberra University - Canberra

BELGIQUE

- ▶ Hautes Études Commerciales - Liège
- ▶ Institut Catholique des Hautes Etudes Commerciales - Bruxelles

BRÉSIL

- ▶ FACAMP
- ▶ Universidade Federal do Rio Grande Do Sul

CAMBODGE

- ▶ National University of Management - Phnom Penh

CANADA

- ▶ Acadia University - Wolfville - Nova Scotia
- ▶ Carleton University - Ottawa
- ▶ Concordia University - Montréal
- ▶ King's University College at Western University - London, Ontario
- ▶ Université de Moncton, Nouveau Brunswick
- ▶ Université de Sherbrooke
- ▶ Université du Québec à Montréal (UQAM)
- ▶ Université du Québec à Trois-Rivières (UQTR)
- ▶ University of Regina, Saskatchewan

CHINE

- ▶ Shanghai Jian Qiao University - Shanghai
- ▶ University of International Business and Economics UIBE - Pékin
- ▶ Shaanxi Normal University, School of International Business - Xi'an City
- ▶ Southwestern University of Finance and Economics - Chengdu
- ▶ University of Macau
- ▶ Xi'an International Studies University - Xi'an City
- ▶ China University of Geosciences - Wuhan (DD)

COLOMBIE

- ▶ Universidad de Los Andes - Bogota
- ▶ Universidad Autonoma de Occidente

CORÉE DU SUD

- ▶ Chung-Ang University - Seoul
- ▶ Sung Kyun Kwan University (SKKU) - Seoul
- ▶ Hanyang University Business School - Seoul (DD)
- ▶ Kyungpook National University, School of Business - Daegu (DD)

CROATIE

- ▶ Zagreb School of Economics and Management - Zagreb

DANEMARK

- ▶ Aarhus University

EMIRATS ARABES UNIS

- ▶ University of Dubai, Dubai

ESPAGNE

- ▶ Universidad Autónoma de Madrid
- ▶ Universidad Carlos III - Madrid
- ▶ Universidad de Sevilla

ÉTATS-UNIS

- ▶ Bloomsburg University - Bloomsburg
- ▶ California State University - Northridge
- ▶ Indiana University of Pennsylvania
- ▶ University of Central Florida - Orlando
- ▶ University of Cincinnati
- ▶ University of North Dakota - Grand Forks
- ▶ University of Vermont - Burlington
- ▶ University of Washington - Seattle

FINLANDE

- ▶ Turku University of Applied Sciences - Turku
- ▶ University of Vaasa - Vaasa

GRÈCE

- ▶ Athens University of Economics and Business - Athens

GUATEMALA

- ▶ Universidad Francisco Marroquin - Guatemala (DD)

HONGRIE

- ▶ IBS Budapest - Budapest

INDE

- ▶ Indian Institute of Management - Indore

IRLANDE

- ▶ University College - Dublin
- ▶ National University of Ireland (NUI Galway) - Galway (DD)

ITALIE

- ▶ Università Cattolica Del Sacro Cuore - Milan
- ▶ Università Degli Studi di Bologna
- ▶ Università Degli Studi di Torino
- ▶ Università di Firenze
- ▶ Libera Università Internazionale Degli Studi Sociali (LUISS) - Roma

JAPON

- ▶ Nagoya University of Commerce and Business (DD)

LIBAN

- ▶ Université Saint Joseph - Beyrouth

LITUANIE

- ▶ Vilnius Gediminas Technical University (VGTU) - Vilnius

LUXEMBOURG

- ▶ Université du Luxembourg



MALAISIE

- ▶ Putra Business School

MAROC

- ▶ Groupe ISCAE - Casablanca

MEXIQUE

- ▶ ITESM Monterrey - Monterrey + Campus Cuernavaca, Guadalajara, Monterrey
- ▶ Universidad de las Américas - Puebla
- ▶ Universidad La Salle Mexico - Mexico City + Campus Cancun, Cuernavaca, Pachuca, Mexico
- ▶ Universidad Tec Milenio + Campus Cancun, Merida, Queretaro, Las Torres (Monterrey)

PAYS-BAS

- ▶ Hanse Polytechnic Groningen - Groningen
- ▶ Radboud Nijmegen University - Nijmegen

PÉROU

- ▶ Universidad San Ignacio de Loyola - Lima

POLOGNE

- ▶ Warsaw School of Economics - Warsaw
- ▶ Kozminski University

PORTUGAL

- ▶ Instituto Superior de Ciências do Trabalho e da Empresa - Lisboa

RÉPUBLIQUE-TCHÈQUE

- ▶ University of Economics and Management VSEM - Praha

ROYAUME-UNI

- ▶ University of Bath
- ▶ University of Sussex - Brighton

RUSSIE

- ▶ Economic Academy G. Plekhanov - Moscow (DD)

SLOVÉNIE

- ▶ University of Ljubljana

SUÈDE

- ▶ Hogskolan i Lulea - Lulea
- ▶ Linnaeus University - Campus Växjö (DD)
- ▶ Umea Universitet - Umea

SUISSE

- ▶ ZHAM School of Management and Law - Winterthur

TAIWAN

- ▶ National Cheng Kung University - College of Management
- ▶ Yuan Ze University - College of Management

THAÏLANDE

- ▶ Thammasat University - Bangkok

TURQUIE

- ▶ Sabanci University

DD = Double diplôme

L'INTERNATIONAL DANS LE BACHELOR, C'EST AUSSI :

INTÉGRER LE CAMPUS DE NUREMBERG LA 1^{ère} ET/OU LA 2^{ème} ANNÉE EN LANGUE ANGLAISE (sous conditions)

Parcours européen où vous êtes plongé dans un environnement germanophone tout en suivant votre cursus en langue anglaise.

UN PROGRAMME SUR MESURE EN CHINE EN 3^{ème} ANNÉE (en option et sous conditions)

Coopération avec l'université de Shanghai : possibilité pour un groupe d'étudiants de 3^{ème} année de suivre un programme spécifique d'un semestre avec cours de chinois, de cultures et civilisations chinoises, de business et management chinois.

SEMAINE INTERNATIONALE (International et Artem)

Pour les étudiants en 2^{ème} et 3^{ème} année, une semaine de cours de management et multidisciplinaires enseignés dans différentes langues. Tous les cours sont assurés par des professeurs invités issus de nos universités et écoles partenaires. Cette semaine internationale est l'occasion pour vous de découvrir des approches et des méthodes pédagogiques différentes, en rencontrant des professeurs venus du monde entier et en partageant leurs idées.

UN FORUM INTERNATIONAL

Présentation des universités partenaires aux étudiants français désireux d'effectuer un séjour académique à l'étranger, en collaboration avec les étudiants étrangers présents sur le campus.



Étudier à ICN Business School, c'est l'assurance de baigner dans un univers multiculturel, avec des étudiants et des professeurs venant du monde entier, et de pouvoir découvrir la culture économique et les enseignements de nos prestigieux partenaires internationaux. L'international est au cœur du programme Bachelor et tous nos étudiants peuvent prétendre, une fois diplômés, à une carrière professionnelle internationale !

Frédérique Boutin

Responsable des Relations Internationales

DEVEENEZ ACTEUR DE VOTRE **PARCOURS** !



Diplôme Bac +3 dispensé en **français** sur les campus de Paris et de Nancy ou en **anglais** sur les campus de Paris ou Nuremberg (Allemagne).

PARIS, NANCY ou NUREMBERG
(Pour le campus de Nuremberg, possibilité d'effectuer la 1A et/ou la 2A)

EN 1^{ère} ANNÉE

→ ACQUISITION DES FONDAMENTAUX

SEMESTRE 1

- ▶ Outils et méthodes 1
- ▶ Environnement économique et juridique
- ▶ Connaissance de l'entreprise
- ▶ Marketing-Vente
- ▶ Communication, langues étrangères et développement personnel
- ▶ LV1 Anglais
- ▶ LV2 Allemand, Espagnol, Italien

SEMESTRE 2

- ▶ Outils et Méthodes 2
- ▶ Environnement économique et Négociation
- ▶ Développement personnel et ouverture
- ▶ Communication et langues étrangères
- ▶ LV1 Anglais
- ▶ LV2 Allemand, Espagnol, Italien

Sous réserve de modifications.

ENTREPRISE

- ▶ Stage de découverte en entreprise

SÉMINAIRE

Le séminaire "Développement personnel" a pour objectif une meilleure connaissance de soi ainsi qu'un développement de la créativité.



EN 2^{ème} ANNÉE

→ CONSOLIDATION DES CONNAISSANCES

SEMESTRE 1

- ▶ Environnement économique et juridique de l'entreprise
- ▶ Outils et méthodes 3
- ▶ Marketing-Vente
- ▶ Langues étrangères et préparation au TOEIC / TOEFL
- ▶ Découverte de l'entreprise

SEMESTRE 2

- ▶ Environnement des affaires - Logistique
- ▶ Marketing - Distribution
- ▶ Développement personnel et ouverture
- ▶ Concours de vente
- ▶ Langues étrangères
- ▶ Projet associatif ou professionnel

ENTREPRISE

- ▶ Stage de Management - Gestion
- ▶ Mise en pratique des enseignements tournés vers les différentes fonctions de l'entreprise

Sous réserve de modifications.

EN 3^{ème} ANNÉE

→ APPROFONDISSEMENT DES COMPÉTENCES ET/OU OUVERTURE À L'INTERNATIONAL

→ PARCOURS PERSONNALISÉ

Parcours 1

Approfondissement des compétences + stage ou échange international

SEMESTRE 1

- Septembre → Décembre
- Cours de tronc commun
 - Séminaire de bilan

MODULES DE PROFESSIONNALISATION (NANCY)

- Affaires internationales
- Communication commerciale
- Banque et Assurance

MODULES DE PROFESSIONNALISATION (PARIS)

- Management du luxe
- Marketing de l'innovation

SEMESTRE 2

Janvier → Août

STAGE DE PROFESSIONNALISATION

- 5 à 6 mois
- Mémoire

OU

ÉCHANGE INTERNATIONAL

Parcours 2

Échange international + stage

Liste des universités partenaires p.12 et 13

SEMESTRE 1

- Septembre → Décembre
- Séjour dans une université étrangère partenaire

SEMESTRE 2

Janvier/février → Août

STAGE LONG

- 6 mois
- Mémoire



Parcours 3

English Track



Parcours en langue anglaise sur le campus de Nancy

SEMESTRE 1

- Septembre → Décembre
- Cours de tronc commun

SEMESTRE 2

Janvier → Mai

- Cours de tronc commun

CYCLE DE CONFÉRENCES

OU

STAGE COURT

- 2 à 3 mois

Parcours 4

Double diplôme international

10 doubles diplômes
Liste en p.12 et 13

SEMESTRE 1 & 2

- Septembre → Juin
- Une année en université partenaire étrangère pour l'obtention d'un double diplôme



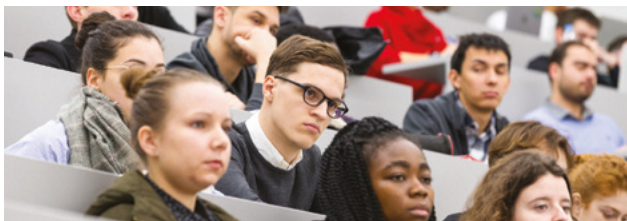
← ↑ Module Projet Artem - Bachelor 1A

LES MODULES DE PROFESSIONNALISATION

→ CES MODULES S'EFFECTUENT PENDANT LE SEMESTRE 1 DU PARCOURS 1 UNIQUEMENT

→ ILS SONT PROPOSÉS SUR LE CAMPUS DE PARIS LA DÉFENSE OU NANCY ARTEM

NANCY ARTEM



AFFAIRES INTERNATIONALES

Le domaine « Affaires internationales » concerne les étudiant(e)s qui se destinent aux métiers de l'import-export et du commerce international. Elle comporte plusieurs enseignements entièrement tournés vers les négociations interculturelles avec l'Amérique latine, la Russie, la Chine et les pays du continent européen.

COMMUNICATION COMMERCIALE

L'axe de professionnalisation « communication commerciale » se propose de fournir aux étudiant-e-s les outils conceptuels et des approfondissements pratiques dans ce domaine clé pour les entreprises. À travers la découverte de caractéristiques et des activités portant sur la communication d'entreprise, il cherche également à sensibiliser les apprenant-e-s à ses missions et à ses métiers. Les thématiques abordées, regroupées autour de cinq modules, permettent de couvrir plusieurs facettes de la communication, en partant des bases de la communication commerciale jusqu'aux communications spécifiques (Luxe, sponsoring, mécénat, relations publiques, interne, de crise ou internationale), en passant par la création publicitaire, le design thinking, le marketing direct, l'agence digitale, les médias sociaux, ou encore le marketing viral et le buzz marketing.

BANQUE ET ASSURANCE

Ce domaine vise à développer une solide culture dans de nombreux domaines de ce grand secteur d'activité qui vit de profondes mutations. Les apprentissages se font à travers 5 modules : Économie de la Banque / Économie de l'Assurance / Gestion de patrimoine / Banque : une approche globale / Certification AMF. Ils montrent la diversité des compétences nécessaires à un bon financier et des métiers offerts par ce secteur. L'analyse des banques, qui sont des organisations bien différentes des autres entreprises, est introduite sous l'angle comptable et est ensuite déclinée à travers différentes dimensions (aspects organisationnels, Fin Tech, Digitalisation, Marketing, RH, RSE...). Ces apports passent également par la connaissance et la compréhension des principaux produits financiers : tant en banque/finance qu'en assurance.

La spécialisation se veut également très professionnalisante : l'un des modules porte intégralement sur la certification dit AMF (Autorité des Marchés Financiers). C'est une obligation légale dans un grand nombre de métiers dans le secteur bancaire et donc l'occasion de mettre une belle ligne sur son CV. Cette vision large est renforcée par l'intervention d'un gérant de patrimoine : ce module démontre qu'un financier doit avoir des compétences commerciales, d'analyse mais aussi techniques y compris dans des matières connexes telles que le droit et la fiscalité.

PARIS LA DÉFENSE

MANAGEMENT DU LUXE

Le domaine de spécialisation « Management du luxe » a pour but de former des cadres en charge de la commercialisation des produits et services de luxe. Un fort accent sera mis sur le Luxury Retail Management avec l'importance du merchandising (notamment Visual Merchandising), de l'expérience client vécue en magasin et du service apporté à la clientèle, la gestion d'une équipe de conseillers de vente, ainsi que la mise en place et le suivi des principaux KPI (Key Performance Indicators) d'un bon store manager.

MARKETING DE L'INNOVATION

Le domaine de spécialisation « Marketing de l'innovation » a pour but de former les futurs cadres au lancement de nouveaux produits, mais aussi de comprendre et d'appliquer concrètement les différentes théories et pratiques en matière d'innovation (marketing, communication et diffusion). L'objectif est d'équiper les étudiants avec les outils et les process pertinents au plan de l'innovation, en remplaçant celle-ci dans un contexte de transdisciplinarité et d'agilité au sein des entreprises, et plus généralement du lieu de travail.



ET SI VOUS POURSUIVIEZ VERS un **bac +5** ?

Après votre Bachelor en Management, ICN Business School Artem vous offre la possibilité de poursuivre vos études avec différents programmes visés Bac +5 !

PROGRAMME GRANDE ÉCOLE (NANCY)

Programme généraliste en management avec de nombreuses spécialisations possibles, plus de 30 doubles diplômes avec, par exemple, l'IAE de Nancy ou de Metz et 17 doubles diplômes, dont 1 triple, dans les universités partenaires à l'étranger.

→ Admission : Concours Passerelle et/ou Concours Lorrain

→ Avec le Programme Grande École, intégrez au choix l'une des nombreuses spécialisations qui s'offrent à vous et obtenez un double diplôme (diplôme ICN + MSc de votre spécialisation en M2) !

AUDIT (NANCY)

BANQUE ET SERVICES FINANCIERS* (NANCY)

CREATIVE AND CULTURAL INDUSTRIES MANAGEMENT (NANCY)

DESIGN DE L'OFFRE ET INNOVATION (NANCY)

DIGITAL TRANSFORMATION MANAGEMENT (BERLIN)

DISTRIBUTION ET E-COMMERCE (NANCY)

DROIT (NANCY)

FINANCE D'ENTREPRISE (NANCY)

FINANCE AND RISK MANAGEMENT (BERLIN)

INTERNATIONAL BUSINESS DEVELOPMENT (NANCY)

INTERNATIONAL MANAGEMENT - MIEX (NANCY)

LUXURY AND DESIGN MANAGEMENT (NANCY/PARIS)

MANAGEMENT NUMÉRIQUE (NANCY/PARIS)

MANAGEMENT DE LA SUPPLY CHAIN ET DES ACHATS* (NANCY)

MARKETING AND BRAND MANAGEMENT (BERLIN)

MARKETING ET INGÉNIERIE D'AFFAIRES* (NANCY)

PILOTAGE DE LA PERFORMANCE (NANCY)

TALENT MANAGEMENT IN ORGANISATIONS (NANCY)

* Spécialisations en apprentissage



↑ Séminaire Team Building et connaissance de soi pour les 1A du Programme Grande Ecole - Longemer (Vosges)



↑ La mascotte officielle du programme Bachelor

icn, une école qui VOUS ACCOMPAGNE !

Le **PEPS** (Professional Experience and Personal Support) a pour objectif de fédérer toutes les activités liées au **développement personnel** (séminaires, associations, accompagnement personnel). Ce qui est une force historique de l'école.

L'ACCOMPAGNEMENT

LE TUTORAT

Dès votre arrivée à ICN, et tout au long de votre cursus, un professeur permanent de l'école vous est affecté : il est votre tuteur pédagogique et devient votre interlocuteur privilégié. Vous pouvez le solliciter pour toute question relative à vos choix pédagogiques et il vous suivra lors de vos stages en entreprise.

LE DÉVELOPPEMENT PERSONNEL

Si vous souhaitez apprendre à vous connaître, développer vos compétences ou faire le point sur votre projet professionnel, une psychologue spécialisée vous accompagne. Grâce à de nombreux outils (entretiens, tests d'intérêts professionnels ou de personnalité...), elle peut vous aider à prendre les bonnes décisions concernant votre orientation.

L'ACCOMPAGNEMENT PERSONNEL

Si vous rencontrez des difficultés d'ordre personnel, une psychologue est à votre écoute à tout moment de la journée sur rendez-vous. Dans le respect du code de déontologie, les entretiens sont réalisés en toute confidentialité.

DES SÉANCES DE COACHING

Pour parfaire l'accompagnement déjà proposé, ICN et son École de coaching vous font bénéficier de quelques séances avec un coach en formation.



SÉMINAIRES

Les séminaires sont source d'enrichissement et de développement personnel : apprendre à mieux se connaître, à mieux connaître les autres, à travailler en équipe et à vivre des expériences nouvelles avec l'ensemble de la promotion.

→ Les frais de participation aux séminaires sont pris en charge par l'école.

ASSOCIATIONS

La vie associative fait partie intégrante du cursus d'ICN Bachelor en deuxième année avec un jour libéré par semaine pour vous permettre de vous consacrer à votre projet.

C'est un moyen d'acquérir une démarche professionnelle grâce à une véritable expérience terrain :

- ▶ Prise de responsabilités
- ▶ Travail en équipe
- ▶ Recherche de financements
- ▶ Gestion d'un budget
- ▶ Élaboration d'une stratégie de communication...

Chaque projet est évalué et encadré par un enseignant de l'école.

LES 8 ASSOCIATIONS

BUREAU DES ÉLÈVES

Créer un lien fort entre tous les élèves pour dynamiser la vie étudiante.

BUREAU DES SPORTS

Assurer l'organisation et la gestion des sports pour les étudiants du Bachelor.

ICN PROMOTION BACHELOR

Assurer la promotion du programme sur les salons et les forums.

ICN CONCOURS NÉGO

Organiser différents événements professionnels.

ICN MEMORIES

Immortaliser les événements.

ICN DAKAR

Accomplir une mission humanitaire, culturelle et économique au Sénégal.

ICN WINTER GAMES

Organisation d'activités sportives en montagne (ski, snowboard, etc.).

ICN CONSULTING ASSOCIATION



↑ Séminaire à Séville 2019 - Bachelor 3A

FINANCEMENT

LES BOURSES

Pour plus d'informations, n'hésitez pas à contacter le service inscriptions inscriptions@icn-artem.com ou vous rendre sur le site icn-artem.com

BOURSES D'ÉTUDES ICN

ICN octroie une bourse dans le cadre de sa commission sociale et de son Fonds de Dotation. Ces bourses sont sous conditions de ressources financières, et les étudiants signataires devront respecter un contrat d'engagement.

- ▶ Bourse du CROUS
- ▶ Bourses Erasmus +
- ▶ Bourse de la Région Grand Est – Aide à la mobilité internationale
- ▶ Bourse AQUARIUS®
- ▶ Bourses Office Franco-Allemand pour la Jeunesse (OFAJ)
- ▶ Aide à la mobilité Parcoursup
- ▶ Bourse d'études Fondation DFCG

EXONÉRATIONS PARTIELLES DES FRAIS DE SCOLARITÉ D'ÉTUDES ICN

Fonds social permettant une aide exceptionnelle aux étudiants ICN rencontrant des difficultés financières ponctuelles durant leur scolarité.

ÉCHÉANCIERS INDIVIDUALISÉS

Possibilité d'allonger le calendrier des règlements permettant ainsi la diminution des mensualités.

PRÊTS BANCAIRES

Partenariats avec 3 établissements bancaires :

- ▶ Caisse d'Épargne
- ▶ Banque Populaire Alsace Lorraine Champagne
- ▶ La Banque Postale

PRÊTS ÉTUDIANT DU CROUS

- ▶ Fonds de garantie permettant à certaines banques d'accorder un prêt de 15 000 € maximum.
- ▶ Conditions : être âgé de moins de 28 ans, français ou ressortissant UE / EEE.

JOBS ÉTUDIANTS

Pour financer vos études et accroître votre expérience professionnelle, il vous est possible de trouver des jobs étudiants adaptés au rythme de votre vie à l'école. Vous pouvez contacter notre service carrière et stages.

Il existe également le site de la centrale du job étudiant du réseau des œuvres universitaires et scolaires → Jobaviz.fr

LOGEMENT

PLATEFORME DE RECHERCHE ICN

Possibilité de trouver un logement en France ou sur les campus étrangers grâce à notre plateforme : icn-artem.studapart.com

RÉSIDENCES UNIVERSITAIRES

Recensées sur le site icn-artem.com > espace inscriptions

MGEL LOGEMENT

Gère 2 résidences et propose à ses adhérents des offres de propriétaires privés et d'agences immobilières.

CAF

Possibilité de faire une demande d'Aide Personnalisée au Logement ou d'Allocation de Logement Social auprès de la CAF de Meurthe-et-Moselle ou Moselle.

ACTION LOGEMENT

- ▶ Aide au cautionnement locatif
- ▶ Avance du dépôt de garantie
- ▶ Subvention pour les alternants www.actionlogement.fr

Nancy est une ville où il est facile de se loger avec de nombreuses offres de studios et un loyer médian de 380€ par mois hors APL !

UNE FORMATION ORIENTÉE VERS **L'ACTION!**

À L'ÉCOLE

LES MISES EN SITUATION

- ▶ **CONCOURS DE VENTE** : l'objectif est de vous préparer à participer au concours des Négociales. Durant une journée complète, vous préparez et menez un entretien de vente face à un jury de professionnels. Les finalistes participent au challenge des Négociales qui est un tremplin vers la vie professionnelle et un lieu privilégié de recrutement pour les entreprises.
- ▶ Projet marketing et études de marché en lien avec des problématiques d'entreprises : mise en place d'une méthodologie d'étude avec application sur le terrain (enquêtes ou questionnaires) et formulation de recommandations.
- ▶ Étude économique à travers une simulation d'entreprise.
- ▶ Exercice de plaidoirie devant des avocats.
- ▶ Implication au sein d'une association ou d'un projet professionnel.
- ▶ Projets informatiques : élaboration en groupe d'une application complète dans un cadre professionnel.
- ▶ Soutenances de rapports ou mémoire (individuelles ou en groupe).

RENCONTRES AVEC LES ENTREPRISES

ICN Business School Artem organise chaque année 2 forums auxquels participent plus de 100 entreprises régionales et nationales qui viennent recruter directement leurs stagiaires et futurs collaborateurs.

Des ateliers conseil sont organisés afin de travailler votre candidature (CV, lettre de motivation, réseaux professionnels...). Ces forums, véritables sessions de recrutement, vous permettront de décrocher un stage ou un emploi en adéquation avec vos aspirations et vos compétences.



EN ENTREPRISE

LES PROJETS PROFESSIONNELS

Les projets professionnels vous permettront de travailler en 2^{ème} année en alternance en entreprise à raison d'un jour par semaine (minimum).

Cette formule se substitue ou complète le choix de s'investir dans une association étudiante.

Le projet professionnel a le double avantage de permettre un suivi de projet ou de mission sur une année académique de septembre à avril sans empiéter sur votre scolarité et de vous apporter une possible rémunération.



LES STAGES

Obligatoires dans le cursus, ils sont planifiés à la fin de chaque année et répondent chacun à un objectif particulier.

LE SERVICE CARRIÈRES ET STAGES

- ▶ Assure le lien entre vous et les professionnels du recrutement.
- ▶ Répond aux demandes des entreprises qui exigent un véritable engagement et une attitude professionnelle active de votre part.
- ▶ Organise les forums entreprises et des ateliers d'accompagnement sur différents thèmes : CV, lettre de motivation, réseau, entretien, stage à l'étranger...
- ▶ Vous accompagne dans votre recherche de stages et d'emploi avec des outils adaptés tels que le Career Center ICN sur lequel vous créez votre profil professionnel et les recruteurs diffusent leurs offres d'emplois/stages.

Le Career Center c'est aussi : de nombreux conseils sur la préparation des stages en France et à l'étranger, comment candidater, la législation, ou encore les actualités des entreprises (journées de recrutement, challenges...). Vous avez aussi accès à des vidéos de présentation de métiers et d'entreprises pour vous aider à vous informer et à vous orienter.

LES ENTREPRISES PARTENAIRES ET INTERVENANTS PROFESSIONNELS

Les enseignements des modules de professionnalisation de 3^{ème} année sont confiés très majoritairement aux professionnels issus des entreprises partenaires du Bachelor. Plus de 100 entreprises participent aux 2 forums organisés chaque année.

QUELQUES ENTREPRISES PARTENAIRES QUI NOUS FONT CONFIANCE



Le Printemps Nancy, grand magasin mode, beauté et maison, porte un shopping en quête d'expérience et de sensoriel. S'il prend corps dans un bâtiment historique et signature du centre-ville, son expertise retail et manageriale accompagne la performance des équipes et différents métiers (vente, logistique, merchandising, ressources humaines, marketing...). La relation client et leur satisfaction font l'objet d'une primordiale attention notamment par la formation et le développement des collaborateurs prodigués par les équipes de la Printemps Académie.

Les liens pérennes entre ICN et Printemps nous permettent aujourd'hui d'accompagner les cursus scolaires au travers des stages en entreprise que nous proposons. Signe de succès : la présence d'anciens élèves à de nombreux postes du Printemps.

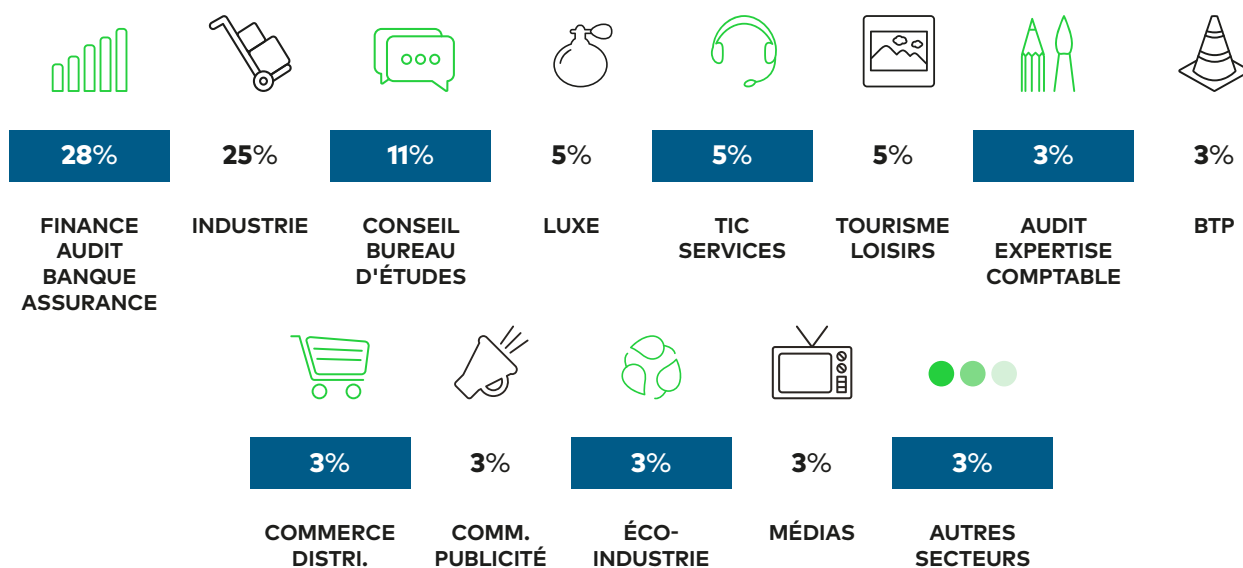
Rémy Rivière

Responsable de la coordination commerciale chez Printemps

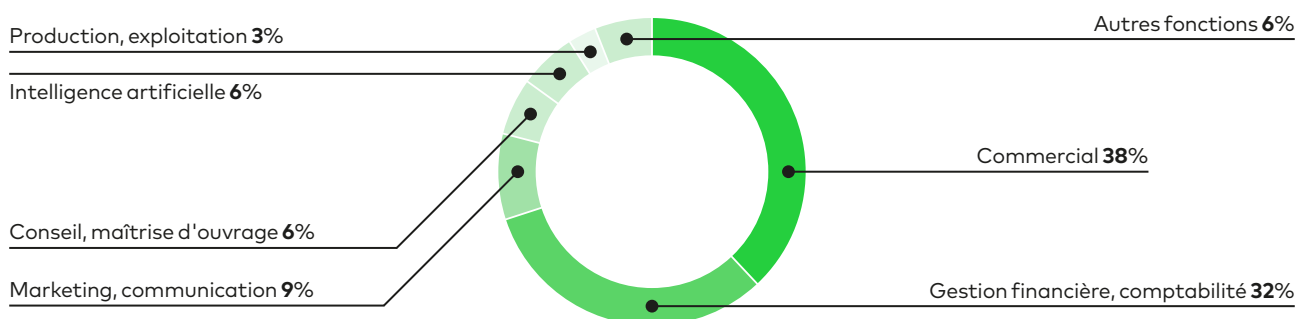
VOTRE AVENIR APRÈS LE **BACHELOR!***

Quelle carrière pour nos diplômé(e)s ? Lorsque vous serez diplômé(e), vous bénéficierez d'un profil opérationnel très prisé par les entreprises. Vous ferez preuve d'**ouverture d'esprit**, d'une grande capacité à **convaincre** et à **vous adapter**, et vous mettrez à profit les enseignements reçus tant sur le plan technique que commercial ou humain.

LES PRINCIPAUX SECTEURS D'ACTIVITÉS



QUELS SONT LES PRINCIPAUX PROFILS DE POSTE ?



SALAIRE BRUT ANNUEL


39 592€
À LA SORTIE D'ICN


100% DES DIPLÔMÉS
ONT TROUVÉ 1 EMPLOI
EN MOINS DE 6 MOIS

QUELQUES EXEMPLES DE MÉTIERS DES DIPLÔMÉS



↑ Forum de recrutement stages, apprentissage et 1^{er} emploi - Oct. 2019

CHARGÉ(E) DE MARKETING JUNIOR

Participe à la mise en œuvre de la stratégie de communication et des opérations de marketing. Il/elle veille au respect de l'identité et de l'image de l'entreprise.

CHARGÉ(E) DE VEILLE JUNIOR

S'informe des différentes évolutions de son secteur (intelligence économique, informatique, concurrence, innovations, droit, finance...), délivre des rapports d'alertes ou d'opportunités aux centres de décision de son organisation.

CHARGÉ(E) DE PROJET ÉVÈNEMENTIEL

Conçoit les opérations de communication pour une entreprise ou pour un client. Il/elle en réalise la mise en œuvre et en négocie le budget.

CHARGÉ(E) DE LA STRATÉGIE DIGITALE

Développe et déploie la stratégie multicanale de l'entreprise. Il/elle conçoit avec les équipes internes/externes de nouveaux produits et services digitaux et vise à maximiser les points de contacts entre l'internaute et la marque.

TRAFFIC MANAGER

A pour mission d'optimiser tous les leviers d'acquisition de trafic sur le web (référencement, partenariats...) afin de donner de la visibilité au site, de générer le maximum de trafic et de chiffre d'affaires.

CHARGÉ(E) D'AFFAIRES

Est à l'interface entre les équipes techniques et les forces commerciales. Prend en charge le process du cycle de vente et accompagne techniquement la vente, peut être amené(e) à gérer les procédures d'achat vis-à-vis des fournisseurs.

SALES MANAGER

Développe les ventes d'une gamme de produits ou de services pour un secteur géographique donné et/ou une catégorie de clients (particuliers, professionnels, grands comptes).

AREA SALES MANAGER

Se charge du développement économique et commercial de son entreprise dans une zone à l'international définie, dont il/elle observe le marché, les tendances et sur laquelle implanter la marque, les produits et les services de son groupe.

CHARGÉ(E) DE CLIENTÈLE

A pour mission de conseiller, gérer et fidéliser un portefeuille de clients à qui il/elle vend des produits et/ou des services bancaires ou financiers.

CHARGÉ(E) DE MARKETING OPÉRATIONNEL

Décline la stratégie e-marketing et multicanal de son entreprise (marché, produit, positionnement, distribution) et assure le suivi opérationnel des projets (on line, off line et mobile). Il/elle contribue à l'optimisation, au développement des ventes et à la rentabilité de sa société.

ASSISTANT(E) CHEF DE PRODUIT

Examine les produits et tendances de la concurrence ainsi que la politique d'innovation. Il/elle est à l'affût des nouvelles créations et tendances afin de définir et de proposer des produits adaptés aux mutations.

ACCOUNT MANAGER

Ne vend pas uniquement mais gère un compte et doit construire un partenariat avec son client dans la durée en passant d'une relation transactionnelle à une relation de partenariat dans le but de développer des synergies.

CHARGÉ(E) DE PROMOTION

Conçoit et organise les opérations destinées à booster les ventes d'un produit ou d'un service. Il/elle analyse les chiffres, décide des actions publicitaires et promotionnelles puis coordonne les acteurs et les moyens des campagnes mises en place.

RESPONSABLE PROMOTION DES VENTES

Met au point des "opérations séductions" pour stimuler les ventes d'une marque ou d'un produit. Il/elle travaille avec les professionnels du marketing et de la publicité et avec les commerciaux sur le terrain.

RESPONSABLE DÉPARTEMENT DE VENTE

Encadre une équipe de managers, définit principalement les objectifs qualitatifs et quantitatifs du secteur et contribue ainsi au développement de l'activité vente sur le plan local ou régional.

RESPONSABLE D'AGENCE

Met en œuvre et réalise, dans son secteur géographique et dans son domaine (type de marché, de produit, de clientèle), la politique commerciale définie par la direction ou avec elle.

CUSTOMER SERVICES MANAGER

Gère l'ensemble des outils et techniques destinées à capter, à traiter et à analyser les informations relatives aux clients et aux prospects dans le but de les fidéliser en leur offrant le meilleur service.

**100% DES DIPLÔMÉS
ENTRÉS DANS LA VIE ACTIVE
À L'ISSUE DU BACHELOR ICN
ONT TROUVÉ UN EMPLOI
EN MOINS DE 6 MOIS AVEC
UN SALAIRE MOYEN DE 39 592€
À LA SORTIE D'ICN !**

(Enquête emploi diplômés 2018)

ils PARTAGENT AVEC VOUS...

En rejoignant la famille **ICN Business School Artem**, vos futures opportunités professionnelles s'appuieront sur le réseau national et international des **15 000 diplômés de l'association ICN Alumni**. Annuaire en ligne pour des échanges personnalisés, événements et groupes professionnels par secteurs pour le networking, clubs pour se rejoindre autour de passions communes, contact avec les ambassadeurs en région et dans le monde... autant d'occasions de recueillir des **conseils individuels** et de **vous faire remarquer** par les décideurs diplômés.

VIVEZ L'AVENTURE D'ICN ALUMNI AU TRAVERS DE NOS CLUBS ET GROUPES !

GROUPES

- ▶ Banque & assurance
- ▶ Croissance, énergie verte & RSE
- ▶ Entrepreneurs Paris
- ▶ Entrepreneurs Nancy
- ▶ Well-Being
- ▶ Mobility
- ▶ Luxe
- ▶ Ressources humaines
- ▶ Culture & Media
- ▶ Finance

CLUBS

- ▶ Œnologie Paris
- ▶ Running Paris
- ▶ Blue LGBT+

AMBASSEDEURS

Retrouvez nos 70 ambassadeurs en région, à l'étranger et aussi dans les entreprises.

RETROUVEZ ICN ALUMNI !

Vous êtes adhérent(e) ? Rejoignez le réseau sur le site www.alumnin.com ou via l'**application mobile**.

Ou bien contactez-nous directement via l'adresse contact@alumnin.com

↓ Les Afterwork Alumni sont des moments d'échange et de convivialité !



↑ Apéritif Alumni en compagnie de Léopold Huriet, Responsable d'Agences chez Versusmind !

...l'expérience icn!



Avant d'intégrer le programme Bachelor, je recherchais une formation qui puisse répondre à mes attentes et qui puisse me procurer une expérience professionnelle. En effet, après avoir été diplômé d'un baccalauréat scientifique, je n'avais pas de projet pertinent. De ce fait, j'avais besoin d'une formation qui puisse m'encadrer et qui présentait une diversité pédagogique conséquente. Ce programme m'a permis de mûrir et d'acquérir des notions indispensables en entreprise mais également de faire croître ma créativité ainsi que ma curiosité notamment grâce à l'alliance unique d'Artem.

Ces trois années passées au sein d'ICN Business School Artem ont été un vrai pilier pour le choix de mon master!

Ouverture, engagement et esprit d'équipe sont les valeurs de l'école qui correspondent parfaitement à ma personnalité; c'est pourquoi j'ai décidé de continuer mon parcours étudiant au sein de cette école pour mon projet professionnel. En effet, ces trois années passées au sein d'ICN Business School Artem ont été un vrai pilier pour le choix de mon master, j'en suis très satisfait!

Anthony Bllaca
Alumni Bachelor / Étudiant PGE - Année préparatoire MSc Luxe and Design Management



Suite à la rencontre avec l'association Bachelor Promotion au salon Studyrama, je me suis rendue à la journée portes ouvertes puis d'immersion au cours de mon année de terminale. En 2016, j'ai donc intégré le Bachelor par le biais du concours à la suite de l'obtention de mon baccalauréat scientifique. C'est à ce moment-là que l'histoire a commencé entre ICN et moi! Les échanges entre étudiants et professionnels m'ont donné une visibilité sur mon avenir. Le Bachelor a été rythmé par trois années de découverte grâce aux mises en situation par les professeurs et professionnels. Les stages en France et à l'étranger m'ont permis de prendre confiance en moi. Du haut de mes 20 ans, je suis diplômée de la promotion 2019 et embauchée en CDI par mon entreprise (où j'ai effectué mon stage de fin d'études) que j'avais rencontrée lors du forum entreprises! Bienvenue dans la communauté ICN!

Solène Gaspard
Alumni Bachelor



Mes 3 années de Bachelor à ICN Business School ont sans aucun doute été les plus riches de toute ma scolarité, de par la grande diversité des cours dispensés pendant celles-ci, mais également tous les à-côtés que, seule une grande école de commerce telle qu'ICN peut apporter: le côté professionnalisant des stages, les événements tels que le concours de vente qui a apporté une réelle plus-value à mon cursus, ayant eu l'honneur de me qualifier pour le grand concours des Négociales lors de ma troisième année. Mais également les séminaires dans le Jura en première année, et dans la magnifique ville de Séville en troisième année, qui m'ont permis d'une part de voyager, et d'autre part de découvrir une nouvelle façon d'apprendre. Ce sont surtout mes qualités humaines que j'ai pu développer pendant mes trois années, car cette formation m'a réellement offert une ouverture d'esprit que je n'aurais jamais trouvée ailleurs, tant par le format des cours, avec la forte présence de travaux de groupe, élément très important dans le monde professionnel. ICN a mis à ma disposition beaucoup de compétences pratiques dans de nombreux domaines et m'a également permis de développer mon esprit critique, grâce aux nombreuses interactions possibles à l'école, tant par le biais de la vie associative, que par le biais des professeurs. J'ai en effet eu la chance d'intégrer l'association ICN Bachelor Promotion en première et deuxième année, association visant à promouvoir l'école dans les salons d'orientation et dans les lycées en France, expérience m'ayant permis de développer mes capacités de prise de parole devant un public mais également mes capacités de persuasion et mon sentiment d'appartenance à cette école.

Ce sont surtout mes qualités humaines que j'ai pu développer pendant mes trois années, car cette formation m'a réellement offert une ouverture d'esprit que je n'aurais jamais trouvée ailleurs, tant par le format des cours, avec la forte présence de travaux de groupe!

Pour conclure, ICN m'a fait grandir, j'ai énormément gagné en maturité et en confiance en moi, mais m'a également permis de trouver ma voie et apporté les outils théoriques et pratiques nécessaires à commencer une carrière dans celle-ci. Je recommande cette école à tous les futurs étudiants, ils y trouveront un cadre d'étude idéal pour s'épanouir dans ce qu'ils font, et aller à l'école avec le sourire, que je n'ai jamais perdu pendant mes trois ans. Ce sont des éléments très difficiles à trouver dans tout autre type d'études supérieures.

Matthieu Rouls
Alumni Bachelor

REJOIGNEZ-NOUS !

Afin que vous soyez prêt le jour J, nous organisons des **journées de préparation aux concours**. En parallèle, nous organisons également des **journées d'immersion** grâce auxquelles vous aurez la possibilité de **découvrir le quotidien** des étudiants du Bachelor en management à Nancy. Ces journées vous donneront l'opportunité d'assister à des cours de Bachelor et d'**échanger** avec les étudiants sur tous les sujets qui vous préoccupent ! Ces journées d'immersions sont entièrement **gratuites**, l'objectif est que vous ayez un avant goût de la formation et savoir si celle-ci vous intéresse !

CONCOURS ICN - ÉPREUVES ÉCRITES ET ORALES

Rentrée de janvier

Inscriptions



icn-artem.com

Épreuves



Octobre / Décembre

Rentrée de septembre

Inscriptions



parcoursup
Entrez dans l'enseignement supérieur

Épreuves



Avril



RENTRÉE DE SEPTEMBRE

Les inscriptions au concours se font via la plateforme Parcoursup. Le candidat doit impérativement respecter la procédure d'inscription Parcoursup. Le calendrier concours se déroule en lien avec celui de Parcoursup.

Pour plus de précisions, rendez-vous sur icn-artem.com dans la rubrique **Admissions**.



← ↑ Remise des Diplômes 2019 - Centre des Congrès de Metz



Join Our Family

icn business school

RENCONTRONS-NOUS!

Venez nous rencontrer lors de nos Journées
Portes Ouvertes au CNIT la Défense et à Nancy!
Plus d'infos sur icn-artem.com

CONTACTEZ-NOUS!

Service Admissions / Concours
03 54 50 25 38
admissions@icn-artem.com



↑ Remise des Diplômes 2019 - Centre des Congrès de Metz



ICN BUSINESS SCHOOL

TRIPLE ACCRÉDITÉE



SI LE MONDE N'A ABSOLUMENT AUCUN SENS,
QUI NOUS EMPÊCHE D'EN INVENTER UN ?

~
LEWIS CARROLL



PEFC® 10-31-1404 / Promouvoir la gestion durable de la forêt / pefc-france.org

