



ESTICE

International Management

IMAGINE, EXPERIENCE AND CHANGE



**COMMERCE INTERNATIONAL - ACHATS - RESSOURCES HUMAINES
MARKETING/COMMUNICATION DIGITALE - IMPORT/EXPORT
ENTREPRENEURIAT - INTERCULTUREL - MANAGEMENT
CONSULTING - DEVELOPPEMENT DURABLE**



UNIVERSITÉ
CATHOLIQUE
DE LILLE



PROJET

Project - Projecto - Projekt - 计划 - προέκτ - Projeto

FORMER DES MANAGERS RESPONSABLES OUVERTS SUR LE MONDE

Les diplômés **ESTICE** sont reconnus pour leur capacité d'adaptation et leur polyvalence pour les métiers de l'international, dans un monde digitalisé, en mouvement et en recherche de sens. Ils sont capables d'accompagner les entreprises du secteur marchand et non marchand à développer leurs stratégies et leurs projets, avec **une approche multilingue, interculturelle et éthique**. Le sens des affaires, c'est avant tout une affaire de sens !

« Choisir ESTICE, c'est se former aux métiers du management international pour développer les projets et les stratégies des entreprises du secteur marchand et non marchand. »

L'INTERNATIONAL SE VIT PAR LES EXPÉRIENCES À L'ÉTRANGER

Cette ambition s'illustre par une équipe pédagogique multiculturelle résolument tournée vers l'international avec plus de la moitié des enseignements dispensés par des natifs, un apprentissage trilingue, et la possibilité de passer 6 à 24 mois à l'étranger, selon l'envie des étudiants. Nos étudiants sont remarqués pour leur capacité de travail et leur créativité dans des concours d'innovation, semaines intensives, en étant porteurs de projets ou encore créateurs d'entreprises. Depuis de nombreuses années, les entreprises sont séduites par la polyvalence et le savoir-être des diplômés ESTICE. Nous sommes fiers d'accompagner nos étudiants, à travers leurs expériences uniques, à devenir de véritables citoyens du monde responsables, agiles et créatifs.

En proposant des tarifs de scolarité équitables, nous essayons de limiter l'impact du coût par rapport aux écoles de commerce classiques. Nous espérons contribuer à une société plus humaine, plus ouverte, plus juste, plus durable. C'est cela pour nous le projet d'une grande et belle école !

ANTOINE BLONDELLE - DIRECTEUR ESTICE

Docteur (PhD) en Education, Université de Sherbrooke
Membre du Conseil d'Administration de l'Université Catholique de Lille

INSTITUTIONS ET PARTENAIRES



VALEURS

Values – Valores – Werte · 价值 – значения · Valores

UNE ÉCOLE À TAILLE HUMAINE AU SEIN D'UNE GRANDE UNIVERSITÉ

Nous ouvrons nos portes chaque année à une centaine d'étudiants. Ces effectifs à taille humaine permettent un suivi personnalisé, où chacun bénéficie d'une écoute bienveillante, à même de faciliter la construction sereine d'un projet professionnel et personnel sur mesure. Nous accompagnons nos étudiants à être acteurs de leur parcours vers le succès et l'épanouissement, quels que soient leur sensibilité, leur culture, leur histoire personnelle ou leur milieu.

EXIGENCE ACADÉMIQUE ET BIENVEILLANCE

Nous accompagnons nos étudiants dans l'acquisition d'un esprit critique et d'une rigueur intellectuelle. Leurs compétences permettent de mobiliser des savoir-faire utiles pour comprendre, analyser et imaginer des solutions pour répondre à des problématiques complexes au sein d'environnements variés et en perpétuel mouvement. L'apprentissage repose sur une approche de collaboration et d'entraide où le dépassement de soi prime sur le dépassement de l'autre. Pour nous, le savoir-être est tout aussi important que l'expertise. Nous formons ainsi des futurs managers capables de faire preuve d'humilité, d'être à l'écoute et de donner un sens à leur action.



*Diversité - Engagement - Grandir ensemble
Curiosité – Proximité – Autonomie*



Mobilisation étudiante – Clean Up day 2019 -
3,6m³ de déchets ramassés

UNE ÉCOLE DE COMMERCE QUI PORTE DES ENGAGEMENTS FORTS

Aujourd'hui, les organisations ne peuvent plus se focaliser uniquement sur leur performance économique. Elles doivent aussi se préoccuper de leur impact social, sociétal et environnemental. C'est pourquoi nous formons nos étudiants à prendre en considération ces enjeux dans le cadre d'un programme pédagogique centré sur une pratique responsable de la conduite des affaires, l'ouverture sur la société et ses enjeux climatiques. Nous nous investissons également au sein de projets solidaires portés par la quête de sens et une transformation responsable ou ayant un impact social en France et à l'international :

- **Partenariat avec l'ONG internationale Earth worm** : sensibilisation aux sols vivants et aux enjeux du commerce responsable.
- **Organisations de Clean Up day** en partenariat avec la Mairie du quartier Vauban Esquermes.
- **Plantation de 600 arbres** (1 arbre par étudiant) dans une forêt gérée avec Eco Tree.
- **Parrainage de 2 ruches avec Bee City**.
- **Semaine de challenge RSE** pour répondre à des problématiques liées au développement durable et à l'impact social tel que le thème du handicap et de l'inclusivité en partenariat avec Humanité et le World Forum.
- Mise en place d'un **cycle de conférences « Well being »** sur le bien-être et la nature.

Nous croyons à la richesse de la diversité, et nous formons nos étudiants à comprendre et à s'ouvrir au monde et à la différence de l'autre.



10 BONNES RAISONS DE CHOISIR ESTICE

Unique - única - einzigartig - 独特 - уникальнЫй - único

1

LA DIMENSION INTERNATIONALE

ESTICE c'est... la possibilité de vivre de 6 à 24 mois à l'étranger, en stage, expérience linguistique ou échange académique dans l'une de nos 40 universités partenaires à travers le monde.

2

UNE APPROCHE DES LANGUES APPLIQUÉE AU MONDE PROFESSIONNEL

ESTICE, c'est... l'apprentissage de 3 langues vivantes (LV1 : anglais, LV2 : espagnol ou allemand, LV3 : chinois, russe ou portugais) et plus de 50% des cours en langues étrangères pour mener une carrière internationale.

3

LA RECONNAISSANCE

ESTICE, c'est... 5 ans d'études pour un double diplôme : un diplôme de Master (Bac+5) délivré par le Ministère de l'Enseignement Supérieur, de la Recherche et de l'Innovation et un diplôme école porté par l'Université Catholique de Lille. C'est aussi l'opportunité d'obtenir d'autres certifications telles que le TOEIC, un diplôme de Master Tripartite ou un diplôme de X-Culture. Notre formation est aussi présente sur le réseau national Parcoursup.

4

L'EMPLOYABILITÉ

ESTICE, c'est... plus de 91% de placement dans les 3 mois qui suivent la remise des diplômes (année 2019).

5

DES FRAIS DE SCOLARITÉ MAÎTRISÉS

ESTICE, c'est... un choix de garder nos frais de scolarité volontairement raisonnables pour rester accessible au plus grand nombre : **4 260€** par an. (tarif 2020-2021).

10

UNE DÉMARCHE PÉDAGOGIQUE INNOVANTE ET PROGRESSIVE SUR 5 ANNÉES

ESTICE, c'est... rendre l'étudiant acteur de son parcours et lui permettre de trouver le rythme et les objectifs de succès qui lui sont propres. La formation dispose d'un esprit start-up avec des cours qui s'adaptent à l'évolution des métiers, ainsi qu'une approche séminaire plutôt qu'une approche scolaire.

6

UNE APPROCHE DE LA FORMATION PLUS AUTHENTIQUE

ESTICE, c'est... un suivi personnalisé et un encadrement pédagogique au quotidien avec des promos de 90 étudiants, une véritable proximité avec les enseignants, un accompagnement individuel avec des services dédiés : relations internationales, relations entreprises, communication, service financier, service des études...

7

UNE APPROCHE DU MANAGEMENT RESPONSABLE

ESTICE, c'est... une approche des affaires qui tient résolument compte du sens, du développement durable et de l'éthique : le respect des femmes et des hommes, une consommation responsable et vertueuse pour la planète, le respect des cultures. C'est aussi mener des actions humanitaires pour faire de nos étudiants des managers humbles et bienveillants.

8

LE DÉVELOPPEMENT DU SAVOIR-ÊTRE

ESTICE, c'est... une approche des études par la collaboration et l'entraide, sans classement et avec une logique de développement des compétences relationnelles et humaines en favorisant l'échange et la création d'un esprit d'équipe.

9

UNE APPROCHE PAR COMPÉTENCES JUSQU'EN MASTER

ESTICE, c'est... une approche basée sur l'expérience et un travail sur les compétences par des ateliers qui permet la prise en compte des talents de chacun en complément du socle académique traditionnel.

DIPLÔME

Succeed - Triunfar - Gelingen - 成功 -ประสบความสำเร็จ - Formar-se

LA RECONNAISSANCE

A la fin de leur formation, nos étudiants ESTICE valident un diplôme Bac + 5 de « Manager d'affaires internationales » ainsi qu'un diplôme de **Master** délivré par le Ministère de l'Enseignement Supérieur de l'Innovation et de la Recherche.

Les ESTICE obtiennent également d'autres diplômes propres à l'école tels que le **X-Culture**, un projet de groupe de collaboration virtuelle d'équipes diverses et multiculturelles, le **TOEIC** et une opportunité d'obtenir un diplôme de **Master Tripartite** en participant au « Bridge Program », une année répartie entre 3 universités à Kaliningrad, Wenzao et Lille.

Ces diplômes certifient la qualité et le sérieux des enseignements de la formation ESTICE. Ils préparent nos étudiants à mener et animer des projets, manager des hommes et des femmes, et d'accéder ainsi, au sein de secteurs marchands comme non marchands, à des métiers à dimension stratégique.



BAC +5



AVENIR

Future - Futuro - Zukunft - 未来 - будущее - Futuro

LES MÉTIERS APRÈS ESTICE

Dans un contexte global de mondialisation en constante transformation, où les entreprises ont plus que jamais besoin d'équipes polyvalentes et ouvertes sur le monde, les étudiants ESTICE sont formés à développer les stratégies des entreprises à dimension internationale, avec une approche multilingue, interculturelle et éthique. La formation leur offre des possibilités de carrière et d'évolution multiples dans des secteurs variés comme : le **commerce international**, les **achats**, le **marketing digital**, l'**import-export**, la **logistique**, le **management interculturel**, le **tourisme**, le **transport**, la **communication**, le **consulting**, l'**entrepreneuriat**, les **ressources humaines**...

Qu'il s'agisse des métiers de Responsable marketing international, de Chef de projets internationaux, de Responsable commercial import/export ou encore d'Acheteur international, ils sont amenés à manager, planifier et participer aux décisions stratégiques des entreprises. Ils animent des réunions dans d'autres langues vivantes que le français, et doivent souvent composer avec les spécificités de l'international, qu'elles soient linguistiques, interculturelles ou réglementaires.

UNE FORMATION EN LIEN AVEC L'ENTREPRISE

Notre objectif pédagogique est de former de futurs professionnels répondant aux exigences du monde de l'entreprise, avec une expertise des domaines commerciaux, économiques et managériaux. Avec un minimum de 24 mois en stage en entreprise ou en immersion à l'étranger, soit 5 stages, nos étudiants sont en adéquation avec les besoins du marché de l'emploi et disposent d'expériences significatives sur leur CV.

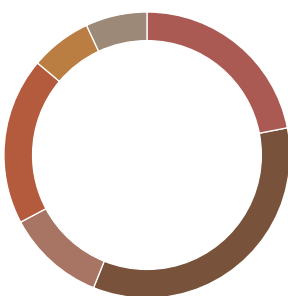
91%

en poste dans les 3 mois qui suivent la remise des diplômes (année 2019)

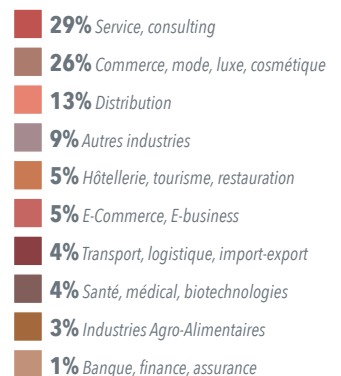
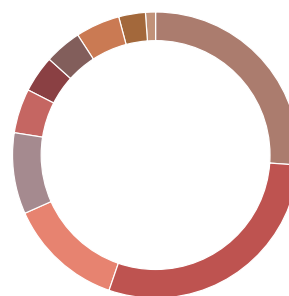
35%

des diplômés ESTICE occupent un poste à l'étranger

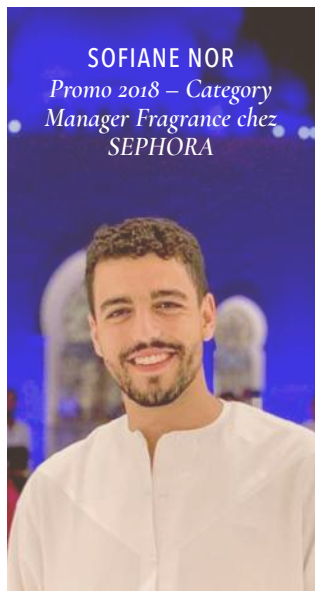
POSTES OCCUPÉS PROMOS 2014 À 2018



SECTEURS D'ACTIVITÉ PROMOS 2014 À 2018



Basé à Dubai, je travaille en tant que Category Manager Parfum chez Sephora. Ce que j'aime le plus sur le poste, c'est qu'il combine à la fois une partie analytique avec le suivi des performances du portefeuille de marques dont je suis responsable et une partie créative sur l'activation autour des marques et nouveauxancements. ESTICE m'a appris que tout était possible si on le souhaite assez fort. Ces 5 années m'ont aussi aidé à savoir ce qui me «*drive*» vraiment, que ce soit au niveau de mes passions, mes études et la carrière qui m'intéressait, mais aussi sur des choses qui me tiennent encore plus à cœur comme le volontariat.



SOFIANE NOR
*Promo 2018 – Category
 Manager Fragrance chez
 SEPHORA*



JULIETTE MENNESSIER
*Promo 2014 – Commerciale chez Lesaffre
 Amérique du Nord à Milwaukee*

Je gère toutes les commandes export vers l'Asie, les stocks et je mets en place la mise en conformité pour l'import-export. Les cours de Supply Chain et de Communication Interculturelle m'ont beaucoup servi dans mon expérience professionnelle. ESTICE m'a vraiment appris qui j'étais et ce que je souhaitais faire de ma vie, notamment grâce aux rencontres pendant mes stages à l'étranger.



AXELLE AMPE
*Promo 2016 – Consultante Achats
 chez BuyingPeers à Paris*



MARION NOURRISSON
*Promo 2015 – Field
 Communication Training
 Coordinator chez
 Médecins Sans Frontières
 en Autriche*

J'organise des formations en communication sur le terrain, pour le staff communication ou pour les équipes opérationnelles. Cette année par exemple, c'est le Mozambique, l'Ouganda et le Swaziland qui sont au programme. La communication interculturelle, la gestion de projets, la gestion de conflits et la géopolitique sont des cours de ESTICE dont je me sers quotidiennement. La possibilité de faire de nombreux stages m'a permis de comprendre ce que je voulais faire, ce que j'aimais et m'a ouvert de nouvelles perspectives. C'est bien avec un Master en Commerce International que je travaille aujourd'hui dans une ONG, et c'est surtout grâce à mes stages. Les 5 années passées à ESTICE sont de loin celles qui m'ont fait grandir et ont développé ma curiosité.

J'accompagne des entreprises afin d'optimiser leur process Achats, ou mettre en place leur structure Achats en France / Europe / Monde. Je souhaite continuer ma carrière sur la scène internationale, mais le but ici est de continuer à monter les marches professionnelles en quittant la France. Les valeurs inculquées à ESTICE sont réelles, et sans respect de l'autre et de la différence, il est impossible d'avancer.



JUSTINE GAGNEUX
*Promo 2016 – Talent
 Acquisition Manager (RH)
 chez Kingfisher*

Je suis en charge des recrutements en France comme à l'étranger sur la centrale d'achats internationale. Ce qui me plaît, c'est la dimension internationale et les diversités culturelles que j'ai l'occasion de côtoyer au quotidien : comment attire-t-on des gens différemment ailleurs, et en quoi les cultures diffèrent selon la région du monde dans laquelle nous nous situons ? C'est vraiment mon attrait pour les langues qui m'a orientée vers ESTICE ! Pour réussir, la formation m'a appris à rester moi-même et de suivre mon instinct.



JUSTINE SPARROW
*Promo 2015 – International Marketing
 Executive chez Kiddylicious en Angleterre*

Nous travaillons avec des distributeurs à l'étranger (une trentaine de pays dans le monde) qui vendent notre marque et s'occupent de la promouvoir. Je suis en contact avec les équipes internationales de marketing des distributeurs pour m'assurer que ce qu'ils font s'accorde avec la marque. ESTICE m'a énormément appris sur comment garder l'esprit ouvert aux autres cultures mais également aux nouveaux challenges, je le ressens surtout avec mon rôle actuel où je me suis retrouvée manager d'un projet significatif et je me suis tout à fait sentie capable de relever le défi.

APPRENDRE

Learn - Aprender - Lernen - 学习 - учиться - Aprender

Le parcours vise à renforcer l'employabilité de nos étudiants dans un monde multiculturel en constante transformation, grâce aux innovations technologiques et digitales, mais aussi influencé par les nouvelles attentes sociétales.

Dans ce contexte, nous accompagnons nos étudiants à trouver leur chemin professionnel en fonction de qui ils sont, de leurs aspirations, dans un secteur (traditionnel, nouvelles économies, marchand, non marchand) ou une forme d'activité (saliariat ou entrepreneuriat) qui leur correspond. ESTICE poursuit également la formation à la recherche, l'utilisation de méthodes pédagogiques suscitant l'engagement cognitif et la motivation avec une pédagogie centrée sur le développement de compétences et les savoir-être.

Pendant 5 ans, les étudiants ESTICE sont acteurs d'un parcours intégré et progressif. Ils sont accompagnés par une équipe pédagogique pluridisciplinaire composée de professionnels, d'entrepreneurs, d'universitaires, et de chercheurs internationaux.





ESTICE 1

La première année à ESTICE vise à créer un socle homogène de compétences pour des étudiants qui viennent de filières différentes. Elle permet ainsi de développer une pratique professionnelle de l'anglais et de la LV2 (espagnol ou allemand), de s'initier à une 3ème langue (chinois, russe ou portugais) et de découvrir les fondamentaux du management des organisations.

ENJEUX DU MONDE DES AFFAIRES À L'INTERNATIONAL

Principes fondamentaux de l'économie de marché, Introduction au monde de l'entreprise, Economie d'entreprise, Actualités internationales, Géopolitique, Web, Media & Big Data.

FONDAMENTAUX DU MANAGEMENT DES ORGANISATIONS

Introduction à la gestion financière de l'entreprise, Gestion comptable et financière de l'entreprise, Introduction au droit des affaires, Marketing Introduction, Techniques de vente.

POSTURE PROFESSIONNELLE

Communication écrite, Ressources numériques et statistiques pour la gestion, Communication orale, Sport, Projet «engagement associatif».

FOCUS STAGE

Stage anglophone pour y faire un job, un stage ou de l'humanitaire. L'objectif : s'imprégner de langue et de la culture | 2 à 4 mois
Exemples : *Bénévole animalière en Suède, Réceptionniste en Corée du Sud, Au Pair en Australie, Professeur d'anglais en Thaïlande...*

- **Ateliers de préparation au départ à l'étranger**

* Le programme s'ajuste chaque année en fonction des besoins du monde professionnel. Il est régulièrement mis à jour sur notre site internet.

COMPETENCES LINGUISTIQUES ET INTERCULTURELLES

LV1 : English skills for International Communication, American Culture, Intercultural intelligence & Cultural shock, Diving into Diversity.

LV2 : Espagnol ou Allemand - Actualidad y cultura en España, Actualidad y cultura en Hispanoamérica - Leben In Deutschland, Wer sind die Deutschen ?

LV3 : Chinois ou Russe ou Portugais - Langue et culture chinoise - Le russe sans frontières - Portugais et culture brésilienne.

MISE EN ŒUVRE DU PROJET PROFESSIONNEL

Workshop CV en anglais,
Workshop compétences, E-Réputation.

50%

des cours en langues étrangères
dès la première année

FOCUS PROJET ENGAGEMENT ASSOCIATIF

Un engagement solidaire au cours duquel nos étudiants bénévoles œuvrent, tout au long de l'année, pour une association de leur choix. L'occasion de vivre une expérience nouvelle, riche et valorisante.

Exemples : *Soutien scolaire, solidarité auprès des personnes isolées, distribution alimentaire...*



ESTICE 2

La deuxième année à ESTICE a pour but de consolider les fondamentaux acquis en première année, de développer une vue complète des différentes disciplines liées au management d'une organisation et de renforcer le contact avec le monde professionnel.

ENJEUX DU MONDE DES AFFAIRES À L'INTERNATIONAL

Alternatives et nouveaux modèles économiques, International week, International economics.

FONDAMENTAUX DU MANAGEMENT DES ORGANISATIONS

Analyse financière de l'entreprise, Droit commercial et droit des sociétés, Techniques de commerce et de logistique à l'international, Management de la Supply Chain, Purchasing management, Introduction au management des Ressources Humaines, Stratégies marketing produit, Présentation métiers.

COMPETENCES LINGUISTIQUES ET INTERCULTURELLES

LV1 : Business and Society, Business English Skills, Advanced communication for the office environment, Applied intercultural communication.

LV2 : Espagnol ou Allemand - Preparación a las practicas - Vorbereitung auf das Praktikum.

LV3 : Chinois ou Russe ou Portugais - Langue et culture chinoise - Le russe sans frontières - Portugais et culture brésilienne.

POSTURE PROFESSIONNELLE

Management de projet, Techniques d'animation de réunion, Expression de soi, Ecoute active et communication non verbale, Projet «Prise de Responsabilité».

MISE EN ŒUVRE DU PROJET PROFESSIONNEL

Workshop CV en LV2 Espagnol ou Allemand, Workshop compétences.

FOCUS STAGE

Stage LV2 hispanophone ou germanophone pour y faire un job, un stage ou de l'humanitaire. L'objectif : s'imprégner de langue et de la culture | 2 à 4 mois
Exemples : Animatrice hôtelière en Espagne, Assistant Ressources Humaines en Allemagne, Réceptionniste au Guatemala, Chargé Marketing au Pérou...

- **Ateliers de préparation au départ à l'étranger**

FOCUS COURS APPLIED INTERCULTURAL COMMUNICATION RESEARCH

Ce cours a pour objectif de conduire un projet de recherche sur un thème de communication interculturelle. Les étudiants apprennent à appliquer une méthodologie structurée en respectant des standards internationaux de recherche académique, utilisant diverses techniques de recherche autour des ressources numériques et physiques.



ESTICE 3

La troisième année à ESTICE a pour objectif de renforcer la posture professionnelle et de développer des compétences métiers spécifiques (marketing digital, achats, RH...) en fonction du projet professionnel envisagé par chacun.

FONDAMENTAUX DU MANAGEMENT DES EQUIPES ET DES ORGANISATIONS

Droit de la consommation et des contrats, Tableaux pour l'entreprise, Fundamentals of negotiation, Negotiating in an international context, Business Game (International commerce), Marketing digital, Etudes de marché, Innovation, Communication d'entreprise, Team management, Projet RSE, Business finance and Financial planning, Achats responsables, Merchandising, Management de projets événementiels.

POSTURE PROFESSIONNELLE

Outils avancés du management de projet, Rédaction professionnelle, Introduction à la création d'entreprise. Assertivité ou Eloquence et Prise de parole ou Type de personnalités et mode de communication ou Intelligence émotionnelle.

FOCUS STAGE

Stage en entreprise en France ou à l'étranger | 3 à 4 mois

Exemples: Assistant RH chez Sinclair Ressources à Paris, Assistant Export chez Kiabi, Business Developer chez Zenith Business Consulting à Shanghai, Chargé Marketing chez Bonduelle à Montréal...

Ou Échange universitaire:

vivre l'expérience d'un semestre dans l'une de nos universités partenaires |

1 semestre

DEVELOPPEMENT DE COMPETENCES « METIER » SPECIFIQUES

3 électifs de spécialisation au choix:

Mobile marketing - Supplier relationship management - Talent acquisition and management - Brand management - Achats produits de la distribution - Comportement du consommateur - Processus d'idéation et outils de créativité - Agir face aux défis sociaux et environnementaux.

2 électifs d'ouverture au choix:

Outils de création digitale - Industrie du tourisme.

COMPETENCES LINGUISTIQUES ET INTERCULTURELLES

LV2: Espagnol ou Allemand - Creación de empresas - Unternehmensgründung.

LV3: Chinois ou Russe ou Portugais -

Le chinois dans le monde professionnel -

Le russe au travail - Le portugais dans le monde des affaires.

MISE EN ŒUVRE DU PROJET PROFESSIONNEL

Workshop projet professionnel, Workshop CV.

FOCUS COURS INTRODUCTION À LA CRÉATION D'ENTREPRISE

Le séminaire vise à initier une démarche de création d'entreprise et ses différentes étapes. Il sera complété en 4ème année avec un réel projet de création.

ESTICE 4 & 5 | PROGRAMME MASTER

TRONC COMMUN : UNE FORMATION COMPLÈTE

La quatrième année à ESTICE est dédiée au développement de la posture entrepreneuriale et intrapreneuriale. Elle prépare ainsi au stage professionnel de 6 mois.

La cinquième année à ESTICE permet de développer une vision globale et stratégique des organisations ainsi qu'une véritable posture managériale. Le rythme en alternance entre les cours dispensés à l'école et les missions professionnalisantes en entreprise permet de faciliter l'insertion sur le marché de l'emploi.

MASTER 1

MASTER 2

COMPÉTENCES
MANAGÉRIALES

MANAGEMENT DES AFFAIRES À L'INTERNATIONAL

- Business X Culture * - International virtual team project
- Management des opérations à l'international
- Espagnol ou Allemand professionnel
- Russe - Chinois ou Portugais professionnel (option)

- Doing Business Abroad * (Espagnol ou Allemand)
- Russe ou Chinois ou Portugais professionnel (Option)

MANAGEMENT RESPONSABLE

- Business Ethics *
- Management de la RSE - projet de consulting

- Cooperative Strategy*

MANAGEMENT DES ORGANISATIONS

- Tableaux pour l'entreprise (option)
- Projet entrepreneurial

- Business Game
- Business Case stratégique
- Droit du travail
- International Corporate Finance *

MANAGEMENT DES HOMMES

- Managing intercultural teams *
- Crisis management *
- Conflict management *
- Change management *

- Management et leadership
- Management motivationnel
- Innovation managériale - projet W2P

COMPÉTENCES
TRANSVERSALES

DÉVELOPPEMENT PROFESSIONNEL

- Séminaire projet professionnel
- Méthodologie de recherche appliquée

Stage en entreprise en France ou à l'étranger | 5 mois minimum ou **Échange Universitaire** 1 semestre.

- Méthodologie du mémoire

Alternance cadre en entreprise ou organisation | Rythme 3 semaines entreprise / 1 semaine école d'octobre à juin.

DÉVELOPPEMENT PERSONNEL

- Coaching (option)

- Séminaire développement personnel
- Coaching (option)

SPÉCIALISER SON PARCOURS

MASTER 1 & 2 : 3 CHOIX ÉLECTIFS/AN

MANAGEMENT DE LA RSE ET DU DÉVELOPPEMENT DURABLE

Marketing et consommation responsables M1

Impact social et environnemental du tourisme M1

Managing non profit organizations * M1

Management de la diversité M2

BUSINESS DEVELOPMENT ET ENTREPRENARIAT

Identification d'opportunités entrepreneuriales M1

Doing Business with Asia * M1

Stratégies collaboratives de développement du Business M2

Stratégies agiles et modèles gagnants pour pérenniser son Business M2

MARKETING INTERNATIONAL ET COMMUNICATION DIGITALE

International Marketing * M2

Marketing d'influence M1

Social media management * M1

E commerce & client marketing * M1

SEO - SEA & web analytics * M2

Data Driven marketing * M1

MANAGEMENT DES HOMMES ET DES ORGANISATIONS

International Human Ressources Management * M1

Comportement des organisations M2

Employer Branding * M2

Management de la qualité de vie au travail M2

MANAGEMENT DES ACHATS

Négociation Fournisseurs M1

Outils de pilotage de la fonction Achat M1

Achats industriels M2

Quality management in procurement * M2

E- procurement & international sourcing * M2

*Cours en anglais

M1 : Master 1 | M2 : Master 2

Le programme s'ajuste chaque année en fonction des besoins du monde professionnel. Il est régulièrement mis à jour sur notre site internet

« Mon stage à Tenerife m'a appris à aimer et profiter de chaque moment en toute simplicité, mais aussi à repousser mes limites que ce soit dans le domaine sportif, professionnel ou encore relationnel. »

YANIS CHAUI, ESTICE 3

A person in a white t-shirt and dark shorts stands on a jagged, dark rock formation. The background is a clear blue sky with scattered white clouds. The overall scene conveys a sense of adventure and achievement.

L'INTERNATIONAL

International - Internacional - International - 国际 - международный - Internacional

JUSQU'À 24 MOIS DE STAGE À L'ÉTRANGER EN 5 ANS À ESTICE

Multiplier les expériences à l'étranger est devenu un élément clef d'employabilité des jeunes. Du stage anglophone en première année au rythme d'alternance, nos étudiants ont la possibilité de partir à l'étranger chaque année pour des stages d'immersions culturelles, professionnalisants, dans le cadre d'échanges académiques ou encore du Bridge Program.

UNE APPROCHE PÉDAGOGIQUE MULTICULTURELLE ET OUVERTE SUR LE MONDE

Que ce soit par des cours de culture américaine, de communication interculturelle, ou encore via des projets de management d'équipes internationales, la pédagogie ESTICE accorde une place primordiale à l'interculturel dans l'enseignement. Ce cumul d'expériences pédagogiques et de stages à l'étranger font grandir les étudiants, les responsabilisent et ils développent une humilité naturelle très appréciée de leurs futurs employeurs.

UN APPRENTISSAGE DES LANGUES ÉTRANGÈRES PROGRESSIVES

Qu'il s'agisse de cours de langues, ou de matières relatives au management international étudiées en langues étrangères, la moitié des cours est dispensée dans une langue autre que le français. De plus, les étudiants étudient obligatoirement 3 langues étrangères : Anglais (LV1) - Espagnol ou Allemand (LV2) - Chinois ou Russe ou Portugais (LV3).

UNE DIVERSITÉ DE PROFILS ET D'ORIGINES

Afin de préparer les étudiants ESTICE à mener une carrière à l'international, les enseignements dispensés sont assurés par des pédagogues multiculturels. Plus de 50% des enseignants présentent un profil international. Les cours en langue sont notamment enseignés par des professeurs natifs. Parmi ses étudiants, ESTICE continue d'accueillir plus de 100 nationalités différentes.

LA DIMENSION INTERNATIONALE SE VIT AU QUOTIDIEN À L'ESTICE

La formation ESTICE est composée d'un Pôle International, chargé d'organiser des événements internationaux et une semaine thématique internationale chaque année. Un service Relations internationales accompagne les étudiants dans leurs démarches pour trouver le stage qui leur convient le mieux et reste en contact avec eux tout au long de leur expérience à l'étranger.

2 À 5
EXPÉRIENCES
à l'étranger

TRILINGUE

6 À 24
MOIS
à l'étranger



INTERNATIONAL WEEK

Semaine ponctuée d'événements, de cours et de conférences dispensés par des professeurs d'universités partenaires spécialement invités pour l'occasion. Les étudiants ESTICE travaillent, échangent et se questionnent, en anglais, sur des sujets de portée internationale tels que la RSE, le business et la culture.



PIERRE | THE CHINESE UNIVERSITY OF HONG KONG - HONG KONG



NOÉMY | KOOKMIN UNIVERSITY
- CORÉE DU SUD



LUCIE | CONCORDIA UNIVERSITY OF CHICAGO - ÉTATS-UNIS



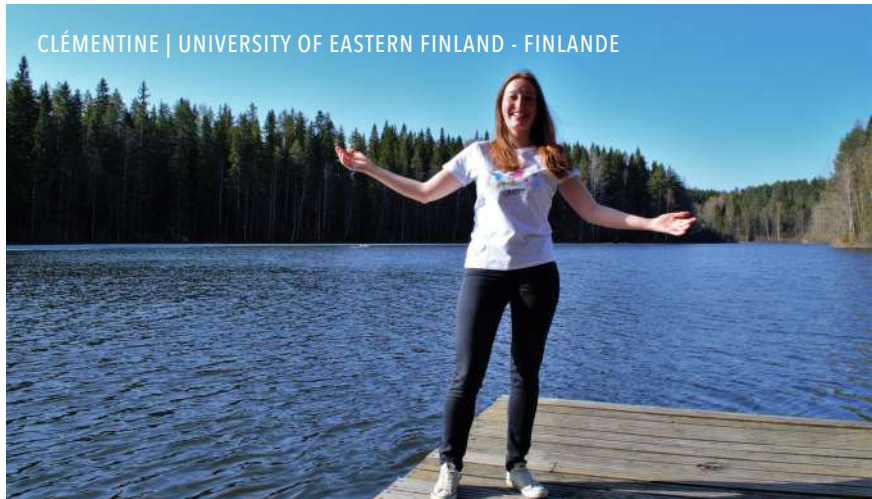
MATHIEU | QUEENSLAND UNIVERSITY OF TECHNOLOGY
- AUSTRALIE



JULIE | UNIVERSIDAD MAYOR - CHILI



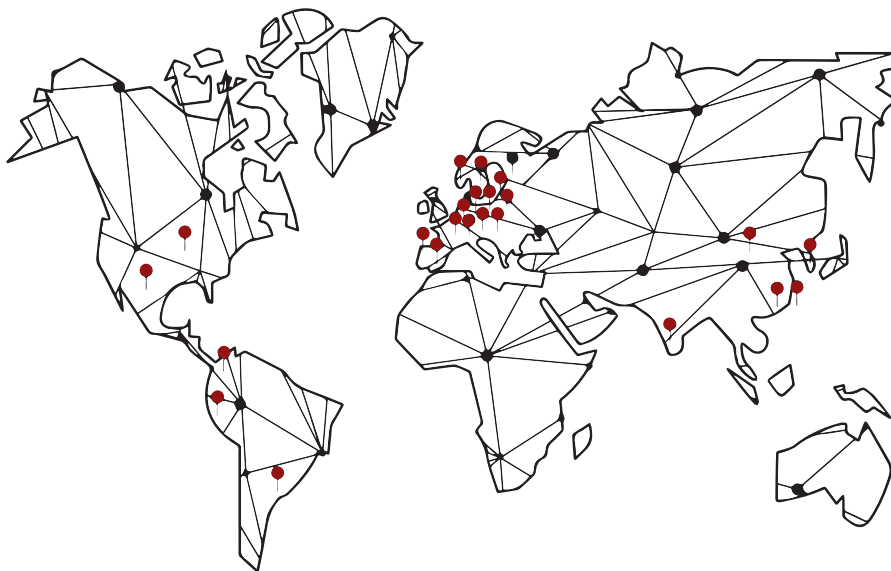
CASSANDRE | UNIVERSITY OF MARIBOR - SLOVÉNIE



CLÉMENTINE | UNIVERSITY OF EASTERN FINLAND - FINLANDE

UNIVERSITÉS PARTENAIRES

Partnership - Colaboración - Partnerschaft - 合作 - сотрудничество - Parceria



Afin de toujours mieux préparer les étudiants à évoluer dans un contexte international, l'ESTICE propose de découvrir la pédagogie et l'approche universitaire d'autres pays en 3^{ème} ou 4^{ème} année.

Avec un réseau de plus de 35 universités partenaires à travers le monde, les étudiants ESTICE ont également accès à plus de 80 autres Universités grâce aux conventions de l'Université Catholique de Lille, ainsi qu'aux programmes Erasmus et Erasmus +.

États-Unis, Corée du Sud, Allemagne, Taïwan, Autriche, Espagne, Pérou, Finlande, Hongrie, Pologne, Slovaquie, Suède, Suisse, Hong-Kong, Turquie, Colombie, Portugal, République Tchèque, Norvège, Brésil, Russie, Chine, Inde... Les possibilités sont nombreuses.

« Le goût de la liberté, oser dépasser ses limites et sortir de sa zone de confort. »

INÈS SANCELLOT, Étudiante ESTICE (Promo 2014)

1
SEMESTRE
ACADÉMIQUE
À L'ÉTRANGER
en 3^{ème} ou
4^{ème} année

30%
DES ESTICE
partent en échange
académique

PROGRAMME TRIPARTITE

One-time opportunity - Oportunidad única - Einmalige Gelegenheit - 千载一时的机会 - возможность - Oportunidade única

UN TRIPLE DIPLÔME ENTRE LILLE, KALININGRAD ET TAIWAN

À ESTICE, les étudiants de 4^{ème} année ont l'opportunité de participer au «**Bridge Program**», un Master tripartite **en groupe multiculturel** de cours, de projets d'entreprises et de stages, réparti entre 3 universités participantes à **Lille, l'Immanuel Kant Baltic Federal University à Kaliningrad en Russie** et le **Wenzao Ursuline College of Languages à Taïwan**. Ils valident ainsi un Triple diplôme des Affaires internationales.

Avec un mélange de «blended learning», de cours en face à face et des projets en semi-autonomie, le Bridge Program se veut un tremplin incomparable pour intégrer un poste à dimension internationale. Etudier en anglais dans des environnements académiques très différents, s'adapter chaque semestre à une nouvelle langue et culture tout en travaillant de façon intensive en groupes mixtes, tenant compte des différences interculturelles : autant de défis à mettre en avant lors d'un entretien de recrutement à l'avenir.

DES PROJETS CONCRETS EN PARTENARIAT AVEC DES ENTREPRISES LOCALES DE CHAQUE PAYS

Afin de développer leurs compétences en gestion de projet, les étudiants travaillent en groupes internationaux sur des cas réels de management interculturel, en partenariat avec des entreprises locales affiliées à chacune des universités qui leur soumettent leurs problématiques. Ils doivent alors adopter une posture de consultant pour proposer des recommandations.

LES COURS : UN CURSUS BASÉ SUR LE MANAGEMENT INTERCULTUREL

Virtual online company creation project, Project management, Managing cross cultural teams, International strategic marketing, Business ethics, International strategic management, Advanced conflict management, Generating business ideas, CSR, Change management, Digital marketing strategy, Russian / Chinese / French language, business and culture.



BUSINESS-RELATED INTERCULTURAL DYNAMIC GLOBAL EXPERIENCE



WENZAO | TAIWAN



KALININGRAD | RUSSIE



IMMANUEL KANT BALTIC FEDERAL UNIVERSITY | RUSSIE



dalyinni • S'abonner
Taipei, Taiwan

dalyinni IG everywhere
kanzaki89 Magique photo !
diane_dpe 📷 canonissime
clementducatez 🍷
_champsaix On est pas trop souple
noussss
alice_pingyu WoW amazing photo 📷
heyarnoodd easy

110 J'aime
2 likes

Connectez-vous pour aimer ou commenter...



ESTICE INTERNATIONAL MANAGEMENT | FRANCE

juliagromyka • S'abonner
Estice - International Management

#russiataiwanfrance #finalprese
#companycreation #studyabroa
#studyinfrance #estice #krausla
#wenzao

71 sem



sunny.aleksa Nice 🍷🍷🍷

70 sem 1 mention J'aime
Répondre



Aimé par ecole_estice et
89 autres personnes

25 JUIN 2018

Ajouter un commentaire...





INTERNATIONAL STUDENTS | FRANCE

ÉTUDIANTS INTERNATIONAUX

*International students - Alumnos internacionales - Internationale Studenten - 国际学生 -
иностранные студенты - Estudantes internacionais*

LE PARTAGE DES CULTURES : ACCUEIL D'ÉTUDIANTS ÉTRANGERS CHAQUE SEMESTRE

Dans le cadre d'échanges avec nos Universités Partenaires, nous recevons chaque année une quarantaine d'étudiants internationaux. Nous accueillons des étudiants en échange académique mais aussi en cursus temps plein où ils suivent la totalité des cours. Etudiants français et internationaux seront amenés à collaborer sur des projets d'études afin de les préparer à travailler au sein d'une équipe multiculturelle.

40
ÉTUDIANTS
INTERNATIONAUX
CHAQUE ANNÉE

25 À 30
NATIONALITÉS
DIFFÉRENTES

ACCOMPAGNEMENT DES ÉTUDIANTS INTERNATIONAUX

Un projet d'études, mené par une quinzaine d'étudiants, aura pour objectif de faciliter leur intégration et de les accompagner tout au long de leur expérience à ESTICE. Assurer leur arrivée de la gare jusqu'à leur logement, leur donner des informations sur la ville, le plan de métro, les endroits à ne pas rater, tout est fait pour que les étudiants internationaux profitent pleinement de leur séjour.

Sorties culturelles, sorties organisées à Paris, Bruxelles, soirées gastronomiques autour des plats régionaux, week-ends chez l'habitant, visite du marché de Wazemmes à Lille, projections de films, Noël des internationaux... les occasions de partager sont nombreuses.





ALIX | THAÏLANDE

ESTICE AROUND *THE WORLD*



SARAH | ALLEMAGNE



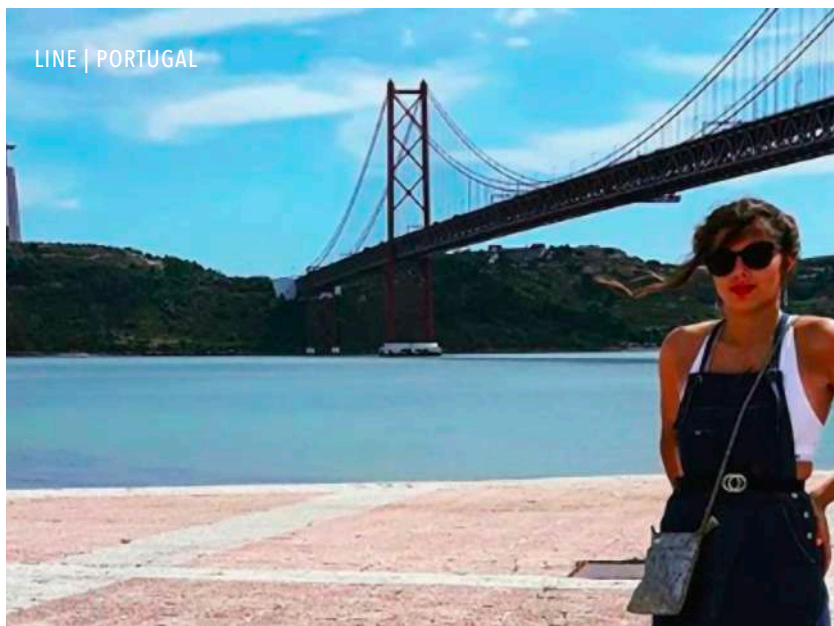
SYLVIE | AFRIQUE DU SUD



JULIA | MALAISIE



MARGAUX | IRLANDE



LINE | PORTUGAL



FANNY | BRÉSIL



MANON | ARGENTINE



VIE ÉTUDIANTE

Enjoy - Disfrutar - Genießen - 享受 - пользоваться - Aproveite

PROJETS DE PÔLE RESPONSABILITÉ

Afin de mettre en pratique la gestion de projets, les étudiants de 2^{ème} année ESTICE organisent, tout au long de l'année, des événements porteurs de sens permettant de créer un véritable esprit de cohésion où tout le monde se connaît. Ils ont ainsi l'occasion de s'engager dans un des pôles suivants : **Solidarité, Communication, Eco-Friendly, Bien-être, International, Digicomunity, Entreprise, Évènementiel et BDE/BDA/BDS.**

Les étudiants ont également accès aux différents services et activités sportives (dont un complexe sportif), artistiques et culturelles que propose l'Université Catholique de Lille.

ONBOARDING WEEK

La première semaine de cursus à ESTICE vise à créer du lien entre les étudiants. A travers des ateliers créatifs, des jeux de travail d'équipe, de découverte de l'autre et un voyage apprenant au cœur des valeurs de l'école, c'est une semaine décisive permettant de créer le début d'un véritable esprit de promo. Un Cleanup day est également organisé en lien avec la Mairie de quartier Vauban-Esquermes afin de sensibiliser les étudiants au recyclage, au tri des déchets ménagers et à la préservation de l'environnement local.

ESTICE – International Management @Ecole_ESTICE · 17 oct.
 Comment rendre notre école + inclusive ? Nos 3ème année sont #ready. Let's pitch au @WorldForumEco avec @reseauliances sur les sujets #diversité #inclusivité #econciemeresponsible #handicap #bonnespratiques #impactpositif #RSE #WTFRE19



Un centre sportif

Nombreux espaces de travail collaboratif et de détente



environ 300h de cours et projets par semestre

Centre culturel et bibliothèque universitaire physique et numérique
 Un centre de santé (CPSU)

International Team Estice-Espas
 11 octobre, 16:44

Yesterday was the Erasmus Day celebration. We hope that you enjoyed the movie. See you soon 😊



ecole_estice
 ESTICE - International Management

ecole_estice Que mangerons-nous demain?

Ce soir c'est la conférence animée par @earthworm_foundation et organisée par le @ecofriendly_esticeespas
 Toutes les dates des conférences sur la photo, en vous en dit + d'ici peu en Amphi 302!
 #alimentation #circuitcourt #pesticide #agriculture #ogm #bio #surconsommation #petrole

21 h

69 J'aime
 ILYA.21 HEURES

Ajouter un commentaire... Publier

RÉSEAU

Network - Contactos - Netzwerk - 识业网络 - профессиональные сети - Rede

FOCUS MÉMOIRE

Les ESTICE sont amenés à rédiger un mémoire autour d'une problématique soumise par leur entreprise. Ils réalisent une soutenance en fin d'année devant un jury professionnel et académique. Un cours de méthodologie au mémoire les prépare à la structuration et aux méthodes de recherche.

FOCUS ALTERNANCE

Alternance cadre en entreprise

Rythme 3 semaines en entreprise / 1 semaine à l'école d'octobre à juin

Exemples :

Acheteur chez Boulanger, Assistante Chef de Produit chez PMC Lingerie, Responsable logistique chez OVH, Assistante Chef de Projet chez The Forest Trust, Responsable des formations chez Action contre la faim...

LE LIEN AVEC L'ENTREPRISE

Notre objectif est de former des diplômés ayant validé de véritables compétences managériales et interculturelles lors de leurs nombreuses expériences de stage. Au-delà des apports théoriques indispensables et du travail en mode projets qui dominent la formation, nos étudiants seront confrontés tout au long de leur formation à la réalité du terrain. L'alternance en 5^{ème} année aide à faciliter l'entrée sur le marché du travail.

Lors de leurs 5 années, les étudiants ESTICE sont sollicités en tant que consultants pour **résoudre de réelles problématiques RSE, Marketing ou Achats** soumises par nos entreprises partenaires.

Des sessions de **Jobdating** sont organisées à l'école afin de permettre à nos étudiants de trouver plus facilement des stages ou un contrat d'alternance parmi les dizaines d'entreprises que nous accueillons.

La formation ESTICE dispose d'un **Career Center by Jobteaser**, portail d'emploi alimenté chaque année de milliers d'offres de stages et événements proposés par les entreprises.

NOS ENTREPRISES PARTENAIRES

De nombreuses entreprises sont séduites par la polyvalence et l'ouverture des étudiants ESTICE et nous font confiance en accueillant nos étudiants en stage, en alternance, puis sur le marché de l'emploi, dont :

Kiabi, Vega fairtrade, ADEO, Décathlon, Auchan Retail, Jules, Pimkie, Boulanger, Asics, Alstom, Vert Baudet, Tape à l'œil, SnCF, Crédit Mutuel, Camaïeu, Promod, OVH, Grain de Malice, Comexposium, PMC lingerie, Nike, Manpower, B for Bank, La Redoute, Kelly Scientific, La Halle, Cades, l'Oréal, Amazon, Lutti, Deliveroo, Sinclair Ressources, Cofidis, Castorama, Albea, etc.

+ 1

MILLIER

d'offres proposées chaque année par les entreprises sur notre Career Center

5 STAGES



JOBTEASER.COM

91%

en poste 3 mois après leur diplôme (année 2019)

80%

des étudiants sont en contrat de professionnalisation et donc salariés (année 2019)



FINANCER SES ÉTUDES

Fund - Financiación - Finanzierung - 基金 - фонд - Financiamiento

ESTICE est une association loi 1901 à but non lucratif. Le montant annuel de la scolarité s'élève à **4 260 euros par an** (tarif 2020-2021). ESTICE a fait le choix de proposer des frais de scolarité modérés pour un établissement privé, afin de préserver une mixité et une diversité dans l'origine de ses étudiants.

LES BOURSES SUR CRITÈRES SOCIAUX

ESTICE est habilitée à recevoir des étudiants boursiers, cela représente d'ailleurs près de 30% des étudiants. Pour en bénéficier, vous devez satisfaire à certaines conditions d'âge et de ressources.

Infos : www.crous-lille.fr

PRÊTS BANCAIRES

ESTICE dispose de partenaires bancaires privilégiés qui permettent aux étudiants de bénéficier de taux préférentiels. Sous certaines conditions, l'école peut prendre à sa charge les

intérêts d'un prêt étudiant et ainsi vous faire bénéficier d'un prêt à taux zéro. Merci de nous contacter pour plus d'informations à ce sujet.

AIDES AU FINANCEMENT DES STAGES

Les nombreux stages internationaux proposés par ESTICE représentent un coût qu'il faut anticiper. Des aides existent pour financer en partie les séjours d'études en Université partenaire et/ou les stages à l'étranger (allocation Erasmus, bourse Mermoz ...). Elles sont attribuées sous conditions de ressources familiales et/ou d'excellence académique. Pour plus d'informations, merci de vous rapprocher de notre service Relations Internationales.

FRAIS DE SCOLARITÉ :
4 260 € (TARIF : 2020/2021)

LOGEMENT

Accommodation - Alojamiento - Unterkunft - 住宿 - Проживание жильё - Alojamento

Il existe de nombreuses solutions pour se loger dans une ville étudiante telle que Lille.

L'AEU

L'Association d'Entraide Universitaire dispose de 1 600 chambres et studios en location à destination des étudiants. En tant que membre de l'Université Catholique de Lille, ils ont un accès privilégié et des places réservées aux logements de l'AEU. Elle propose également de nombreux autres services, qu'il s'agisse de restauration, d'activités sportives ou de consultations médicales dans le cadre du CPSU.

AEU - 47 Boulevard Vauban Lille -

Tel : 03 20 15 97 78 - www.asso-aeu.fr

LE CROUS

Le Centre Régional des Œuvres Universitaires et Scolaires est accessible à tout type d'étudiant, boursier et non boursier. Celui de

Lille ne compte pas moins de 8 résidences étudiantes, toutes à moins de 30 minutes en transports en commun de l'école ESTICE.

Tel : 03 20 88 66 00 - www.crous-lille.fr

LE QUARTIER VAUBAN

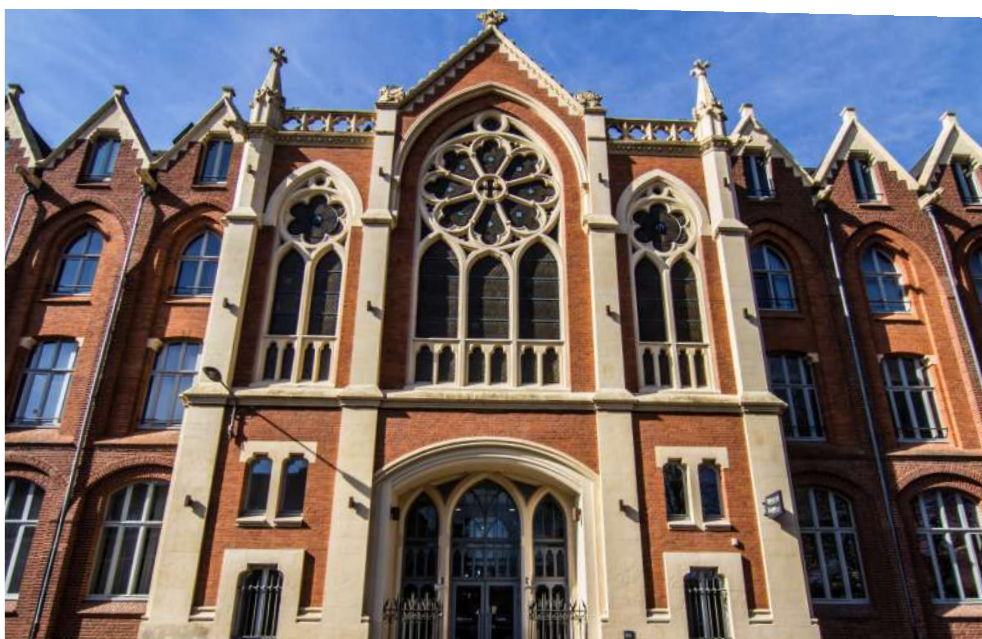
Les possibilités de locations sont très nombreuses dans le **quartier étudiant de Vauban** où se situe ESTICE. Des annonces sont disponibles auprès des particuliers sur des sites spécialisés ou auprès d'agences immobilières du quartier.

AIDES AU LOGEMENT

Les étudiants peuvent bénéficier sur des critères sociaux (ressources, situation familiale, nature du logement...), de l'aide personnalisée au logement (APL).

CAF de Lille - 82 rue Brûle Maison -

Tel : 08 10 25 59 80 - www.caf.fr



ESTICE AU SEIN DE L'UNIVERSITE CATHOLIQUE DE LILLE

University - Universidad - Universität - 大学 - университет - Universidade

UNE UNIVERSITÉ PLURIDISCIPLINAIRE ET INNOVANTE

ESTICE évolue au cœur du campus de l'Université Catholique de Lille, un ensemble pluridisciplinaire unique en France qui fédère 5 Facultés, 20 Écoles et Instituts. En tant que membre de cette grande université, ESTICE bénéficie de services, de moyens et de partenariats et contribue à son rayonnement par des projets de recherche, d'entrepreneuriat avec la créativité et l'innovation comme fils conducteurs.

UNE UNIVERSITÉ OUVERTE SUR LE MONDE

Avec 5 500 étudiants français se formant chaque année à l'étranger et l'accueil de près de 6 000 étudiants internationaux, l'Université Catholique de Lille est l'une des universités françaises les plus internationalisées. En partenariat avec 440 universités dans le monde, elle contribue au rayonnement et à l'attractivité de notre région à travers le monde. ESTICE participe à cette stratégie à l'international en envoyant 100% de ses étudiants à l'international et l'école représente la 1^{ère} structure en nombre de départs à l'étranger de l'Université Catholique de Lille.

UN CAMPUS MODERNE ET ÉCO-RESPONSABLE

Les étudiants ESTICE bénéficient des nombreux services offerts par le campus de Lille, que ce soit l'accès à la Bibliothèque Universitaire (physique et numérique), aux 2 000 chambres et studios de l'AEU, au Centre Polyvalent de Santé Universitaire (CPSU) ou encore au complexe sportif de 7 hectares d'Ennetières-en-Weppes.

Depuis 2013, l'Université Catholique de la Lille déploie le projet Live TREE (Lille Vauban en Transition Énergétique, Économique et Écologique) sur son campus. Dans le cadre du projet REV3 de la région Hauts-de-France, elle mène la transition du quartier Vauban Esquermes vers une économie et un territoire plus respectueux et durables.



32 000
ÉTUDIANTS

+ de 200
FILIÈRES DE
FORMATION

300
ASSOCIATIONS
ÉTUDIANTES



VIVRE À LILLE

Live - Vivir - Leben - 生活 - жить - Viver

Avec plus de 100 000 étudiants, Lille est une des villes les plus animées de France.

Située à seulement 15 minutes à pied du centre-ville, ESTICE est au centre de la métropole lilloise. C'est un véritable carrefour proche des grandes villes européennes.

De nombreuses grandes entreprises ont d'ailleurs choisi de baser leur siège social à Lille ou dans son immédiate périphérie : Auchan, Décathlon, Bonduelle, Castorama, Lesaffre, Boulanger, Kiabi, Leroy Merlin... Ce contexte favorable ouvre de multiples perspectives d'emplois à nos étudiants.





NOUS RENCONTRER

Meet - Conocer - Treffen - 认识 - знакомство - Encontrar

JOURNÉES PORTES OUVERTES

Nous organisons chaque année 3 journées portes ouvertes. Viens visiter notre établissement, échanger avec notre équipe pédagogique, nos étudiants et assister aux conférences sur la dimension internationale et les stages !

JOURNÉES D'IMMERSION

Nous organisons tous les ans 2 journées d'immersion pour t'inviter à te mettre dans la peau d'un étudiant le temps d'une après-midi. Accueilli et guidé par des élèves de 2^{ème} année pour visiter les locaux, tu auras l'opportunité d'assister aux cours et en apprendre plus sur le processus d'admission, les stages à l'étranger, l'échange académique et recueillir des témoignages d'étudiants.

SALONS DE L'ÉTUDIANT

Notre équipe pédagogique et nos étudiants sont présents tous les ans dans le Secteur Commerce du Salon de l'Étudiant et du Lycéen à Lille Grand Palais, mais également dans d'autres villes en France telles que Arras et Valenciennes. Nous participons aussi au Salon des Grandes Ecoles et au Salon de la Poursuite des études et des masters à Lille.

ESTICE DANS TON LYCÉE

A l'occasion de forums carrières et de tournées d'informations, les étudiants ESTICE, notamment les anciens, viennent te rencontrer directement dans ton établissement pour te présenter la formation.

DISCUTE EN DIRECT AVEC NOS ÉTUDIANTS

L'ESTICE est-elle l'école qu'il te faut ? A quoi ressemblent les cours de langues et de commerce ? Intégrer L'ESTICE après un Bac S, ES ? Comment se déroule l'entretien de sélection ? Tu peux poser toutes tes questions sur notre site www.estice.fr



[fr/contacter-nos-etudiants/](http://www.estice.fr/contacter-nos-etudiants/)

à un étudiant ESTICE de 2^{ème} année qui sera ravi de te renseigner par mail ou messenger.

Tu peux aussi poster tes questions au responsable des admissions : **03 20 54 90 90** ou par mail : estice@univ-catholille.fr

LES TEMPS FORTS

Journées Portes Ouvertes :

début décembre, fin janvier/début février et début mars

Journées d'Immersion :

fin novembre et mi février

Salon des Grandes Écoles à Lille :

mi octobre

Salon de l'Étudiant à Arras et Valenciennes :

fin novembre

Salon de l'Étudiant à Lille :

mi-janvier

Salon de la Poursuite des études et des Master à Lille :

début mars

Forums de ton lycée :

toute l'année

Retrouve en détail le calendrier

des temps forts sur notre site internet :

www.estice.fr/nous-rencontrer/

POSTULER

Apply - Aplicar - Bewerben - 申请 - представить кандидатуру - Candidatar

TU POSTULES EN 1^{ÈRE} ANNÉE

L'admission est ouverte aux lycéens issus des séries ES, S, L et STG ainsi qu'aux candidats en réorientation déjà dans le supérieur.

Réforme du BAC 2021 : l'école reste ouverte à tous les profils pour les spécialités, avec une affinité pour les langues étrangères. Afin d'harmoniser les compétences des étudiants issus de parcours différents (bac S, ES, L, choix des spécialités du nouveau bac...), les fondamentaux exploités au fil de la formation sont retravaillés en première année pour les sciences économiques et sociales.

Ta candidature s'effectue via Parcoursup, plateforme nationale d'admission sur laquelle tu peux formuler tes vœux : www.parcoursup.fr/.



Après une étude de ton dossier, tu seras convoqué(e) pour un entretien (motivation, actualité internationale et anglais). Si tu résides dans les DOM-TOM ou à l'étranger, l'entretien se fera par Skype.

TU POSTULES EN 2^{ÈME}, 3^{ÈME}, 4^{ÈME} OU 5^{ÈME} ANNÉE

ADMISSIONS PARALLÈLES (ANNÉES 2 ET 3)

Tu peux postuler en 2^{ème} ou 3^{ème} année en fonction de ton parcours et de ton niveau en langues.

Si tu es issu(e) d'une Licence (Economie-Gestion, LEA), d'un IUT GEA, ou d'un BTS Commerce International, tu peux rejoindre l'école, sous réserve d'une expérience anglophone à réaliser pour la 2^{ème} année et / ou d'une expérience LV2 hispanophone ou germanophone pour la 3^{ème} année.

ADMISSIONS MASTER (ANNÉES 4 ET 5)

Tu peux postuler en 1^{ère} ou 2^{ème} année de Master en fonction de ton parcours et de ton niveau en langues.

Si tu es issu(e) d'une Licence (Economie-Gestion, LEA) ou d'un Bachelor de commerce, ton profil peut être étudié pour intégrer le Master 1.

Tu bénéficieras si besoin de modules d'enseignements complémentaires pour te permettre d'intégrer le programme dans les meilleures conditions.

Ta candidature ne s'effectue pas via Parcoursup mais directement sur notre plateforme de candidature : <https://candidature.espas-estice-icm.fr/>

Après une étude de ton dossier, tu seras convoqué(e) pour un entretien (motivation, actualité internationale et anglais). Si tu résides dans les DOM-TOM ou à l'étranger, l'entretien se fera par Skype.

À ESTICE, nous n'organisons pas de concours d'entrée : nos valeurs nous portent à rencontrer les étudiants qui postulent afin de découvrir leur personnalité, la pertinence de leurs projets professionnels et personnels et leurs connaissances en commerce et en langues dans le cas d'admissions parallèles. Nous sommes sensibles à la motivation, l'investissement du candidat et le niveau d'anglais.

DES QUESTIONS ?

Tu peux retrouver toutes les informations et le détail du calendrier d'admissions sur notre site internet www.estice.fr

Tu peux aussi contacter la personne chargée des admissions tel : **03 20 54 90 90**

CONNECT

Conectar - Verbinden - 连接 - подключиться - Conectar



@ESTICE.International.
Management



@ecole_estice



ESTICE.InternationalMa-
nagement



@ecole_estice



@Ecole_Estice



@ESTICE

WWW.ESTICE.FR



ecole_estice

ecole_estice #MondayAbroad 📍 Bali, Nusa Dua TO FR : Camille partage avec nous ses merveilleux souvenirs de Bali ! « Voici quelques-unes des nombreuses photos prises à Bali, durant mon stage de 2ème année. Outre les tâches à effectuer dans mon auberge de jeunesse située à Nusa Dua, dans le sud de Bali, j'ai pu découvrir des paysages aussi extraordinaires que variés. J'ai également pu rencontrer de nombreuses personnes avec qui j'ai pu partager, apprendre et grandir. Cette expérience, bien que déstabilisante au début, a été bénéfique sur tous les points ! » ca : Camille share with us her wonderful memories from Bali « Here are some of the many photos taken in

ESTICE - International Management
Publié par Estice CommerceInternational (P) - 17 octobre, 18:15

#Lauréatsdeladiversité par le Réseau Alliances. Comment rendre notre école + inclusive ?
Nos étudiants ont pitché leur solution :

- 1 Former les professeurs aux pathologies du #handicap
- 2 Donner des #outils aux étudiants pour faciliter l'apprentissage
- 3 Favoriser l'#inclusivité et ainsi #égaliser les chances de réussir au sein de l'enseignement supérieur! 🙌

Merci le World Forum for a Responsible Economy pour cette nouvelle édition pleine d'innovation et d'échanges!
#egoimperium #WFRE19 #RSE #lille #future



ESTICE - International Management
613 abonnés
3 sem.

ESTICE est fier d'accompagner 3 de ses étudiants dans le cadre d'Emergence, programme d'AREU
Emergence met en place un programme qui accompagne les jeunes vers la réussite #scolaire et #professionnelle.
Félicitations à Israël qui a introduit la conférence avec le recteur de notre Université catholique de Lille, Pierre Giorgini. #future #proud



ESTICE ESTICE - International Management @Ecole_ESTICE · 22 oct.
Our #BRIDGE students are ready for the third edition! Let's start in #Kaliningrad #Russia
They will spend one semester there and then study in #Taiwan.

More info about the Tripartite Master estice.fr/bridge-program/

#international #intercultural



SUIVEZ TOUTE
NOTRE ACTUALITÉ
SUR LES RÉSEAUX
SOCIAUX.

« *One's destination is never a place
but a new way of seeing things* »

HENRY MILLER

POUR POSTULER RENDEZ-VOUS SUR :
candidature.espas-estice-icm.fr



83 Boulevard Vauban - Bâtiment E
59800 Lille | Tel : 03 20 54 90 90
E-mail : estice@univ-catholille.fr
www.estice.fr

