



**IMT Lille Douai**  
École Mines-Télécom  
IMT-Université de Lille

**IMT Lille Douai**  
**CRÉATEUR D'INGÉNIEURS**



# SOMMAIRE

- 2** INTÉGREZ LE RÉSEAU
- 3** IMT LILLE DOUAI
- 4** SUIVEZ L'ITINÉRAIRE DE VOS AMBITIONS !
- 6** INTÉGREZ UNE ÉCOLE INTERNATIONALE
- 7** REJOINDRE IMT LILLE DOUAI APRÈS LE **BAC**
- 8** REJOINDRE IMT LILLE DOUAI EN ANNÉE **L3**
- 9** REJOINDRE IMT LILLE DOUAI EN ANNÉE **M1**
- 10** UN CURSUS, UNE MULTITUDE DE PARCOURS
- 12** NUMÉRIQUE
- 14** PROCESSUS POUR L'INDUSTRIE ET LES SERVICES
- 16** ÉNERGIE ET ENVIRONNEMENT
- 18** MATÉRIAUX ET STRUCTURES
- 20** UN LARGE CHOIX DE MÉTIERS APRÈS LE DIPLÔME
- 21** IMT LILLE DOUAI ALUMNI
- 22** SE RÉVÉLER AU-DELÀ DE LA FORMATION
- 24** INFOS PRATIQUES

“

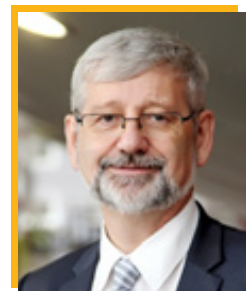
**CHAQUE PARCOURS AU SEIN  
DE L'ÉCOLE EST UNIQUE.**  
TRAÇONS ENSEMBLE LA VOIE  
DE VOTRE RÉUSSITE.

**V**ous êtes les acteurs majeurs du XXI<sup>e</sup> siècle. Vous en vivez les progrès, les innovations, les révolutions, les défis que posent les bouleversements climatiques, géopolitiques et économiques. Pour faire jaillir le gisement d'opportunités de ce contexte complexe, le monde a plus que jamais besoin d'ingénieurs talentueux, responsables, créatifs et ouverts.

C'est pourquoi IMT Lille Douai s'est bâtie sur l'ambition de réunir tous les talents en vue de former les cadres dont le monde a besoin pour porter les transitions énergétique, numérique et industrielle.

Le cursus ingénieur généraliste d'IMT Lille Douai vous donne la possibilité de construire votre projet professionnel en parfaite adéquation avec votre potentiel et vos envies. Grâce à la multitude de choix possibles au cours du cursus, à un cadre de travail propice et une vie étudiante encourageant les initiatives individuelles et collectives, vous serez pleinement acteur de votre formation.

**Alain SCHMITT**  
Directeur d'IMT Lille Douai



”

# INTÉGREZ LE RÉSEAU

INTÉGRER IMT LILLE DOUAI, C'EST AUSSI INTÉGRER L'IMT (INSTITUT MINES-TÉLÉCOM) : **LE PREMIER GROUPE PUBLIC FRANÇAIS D'ÉCOLES D'INGÉNIEURS ET DE MANAGEMENT.**

Concrètement, l'**IMT** c'est :



**13** grandes écoles d'ingénieurs et de management placées sous la tutelle du Ministre en charge de l'Économie et de l'Industrie.



**12 300** étudiants, un nombre comparable aux grandes universités américaines comme le MIT ou Stanford.



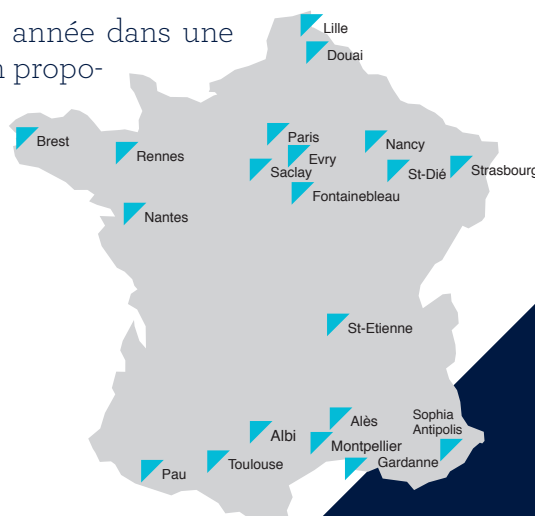
**4 200** diplômes délivrés chaque année.



Un réseau de plus de **60 000** anciens élèves dans tous les secteurs économiques.

## PROFITEZ DES POSSIBILITÉS DE MOBILITÉ AU SEIN DE L'IMT

Intégrer IMT Lille Douai permet d'effectuer sa dernière année dans une autre école de l'IMT et d'approfondir une thématique non proposée sur notre campus. Ces accords de mobilité au sein de l'IMT donnent accès aux étudiants à **un large choix d'options** pour compléter leur parcours.



# IMT LILLE DOUAI

L'ALLIANCE  
DU MONDE  
NUMÉRIQUE  
ET DU MONDE  
INDUSTRIEL



**IMT Lille Douai**  
École Mines-Télécom  
IMT-Université de Lille



**2000** étudiants  
dont **1/4** d'apprentis



Plus de **500**  
diplômés/an



Un réseau de  
**13 500** alumni



**1/3** du cursus  
réalisé en entreprise



Un salaire d'embauche  
de **39k€**



**88%** des élèves en  
poste avant le diplôme  
ou dans les 2 mois

**MATÉRIAUX ET  
STRUCTURES**

dont plasturgie et composites, génie civil

**ÉNERGIE ET  
ENVIRONNEMENT**

**NUMÉRIQUE**

**PROCESSUS POUR  
L'INDUSTRIE ET  
LES SERVICES**



# SUIVEZ L'ITINÉRAIRE DE VOS AMBITIONS !

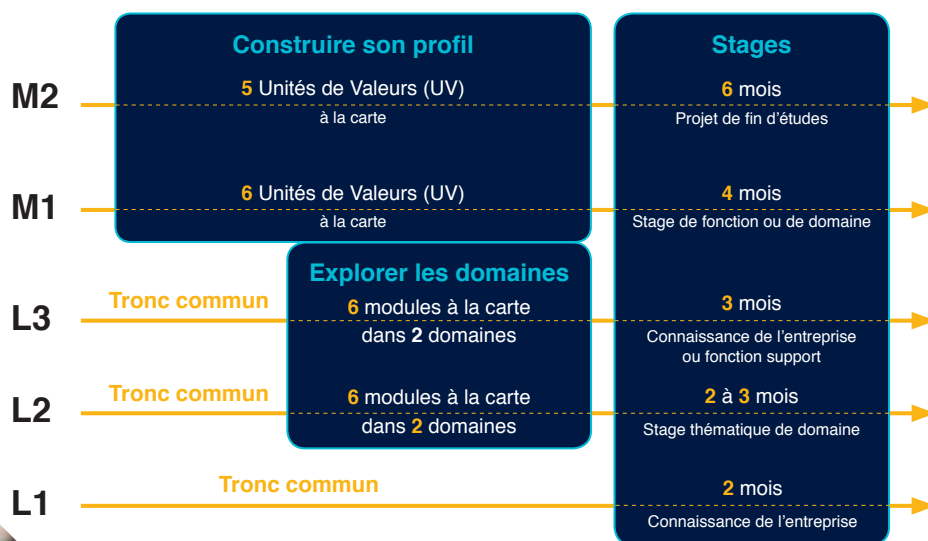
LE **PARCOURS À LA CARTE** EST LA GARANTIE DE CRÉER SON PROPRE PROFIL EN FONCTION DE SES ENVIES ET DE SON PROJET PROFESSIONNEL.

## EN 1<sup>ÈRE</sup>, 2<sup>ÈME</sup> ET 3<sup>ÈME</sup> ANNÉE (L1, L2 ET L3) :

- Acquérir les fondamentaux scientifiques et technologiques,
- Développer des qualités de manager et des capacités en économie et gestion,
- Créer sa propre ouverture à l'international,
- Pratiquer du sport à raison d'une demi-journée par semaine,
- Découvrir de nouveaux domaines (6 modules de 25 heures au choix).

## EN 4<sup>ÈME</sup> ET 5<sup>ÈME</sup> ANNÉE (M1 ET M2) :

- Pouvoir approfondir les domaines choisis et appréhender les enjeux de demain,
- Expérimenter ses compétences dans le monde professionnel.



## INTÉGRER UNE ENTREPRISE AVANT MÊME D'ÊTRE DIPLÔMÉ !

**Au cours de la dernière année d'étude, les étudiants ont la possibilité d'effectuer un contrat de professionnalisation.**

Le contrat de professionnalisation permet à l'étudiant d'être aussi **salarié** : l'occasion de créer un lien particulier avec l'entreprise qui l'accueille et de pouvoir y réaliser des projets d'envergure.

## PRÉPARER UN DOUBLE-DIPLÔME AFIN DE COMPLÉTER SES COMPÉTENCES !

**En prolongeant leur cursus d'un semestre ou d'une année, les élèves ingénieurs ont la possibilité de préparer un double-diplôme à l'extérieur de l'école, en France ou à l'étranger dans une institution partenaire.**

## Plus de **30** accords de doubles-diplômes, dont :

- ▣ Cranfield University ou Imperial College en Grande Bretagne,
- ▣ Ecole Polytechnique de Montréal ou Mc Gill University au Canada,
- ▣ Hohai University en Chine,
- ▣ University of Technology de Sydney en Australie,
- ▣ Northern Illinois University aux Etats-Unis,
- ▣ Diplôme Grande Ecole à Audencia Nantes
- ▣ Master Gestion des Industries du Luxe à l'Université de Marne-la-Vallée
- ▣ Diplôme d'ingénieur architecte à l'Université de Mons
- ▣ Diplôme Grande Ecole à Institut Mines-Télécom Business School
- ▣ Master de Sciences Po Lille

Retrouvez l'intégralité de notre offre sur le site :  
[www.imt-lille-douai.fr/doubles-diplomes](http://www.imt-lille-douai.fr/doubles-diplomes)

# INTÉGREZ UNE ÉCOLE INTERNATIONALE

TOUS LES ÉLÈVES D'IMT LILLE DOUAI VIVENT UNE IMMERSION À L'ÉTRANGER, EN STAGE OU EN SÉJOUR ACADÉMIQUE, LE TEMPS D'UN SEMESTRE... OU PLUS !

IMT Lille Douai dispose de partenariats internationaux permettant aux étudiants de suivre une partie de leur formation dans un établissement étranger ou d'y obtenir un **double-diplôme**.

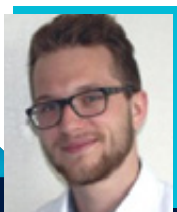
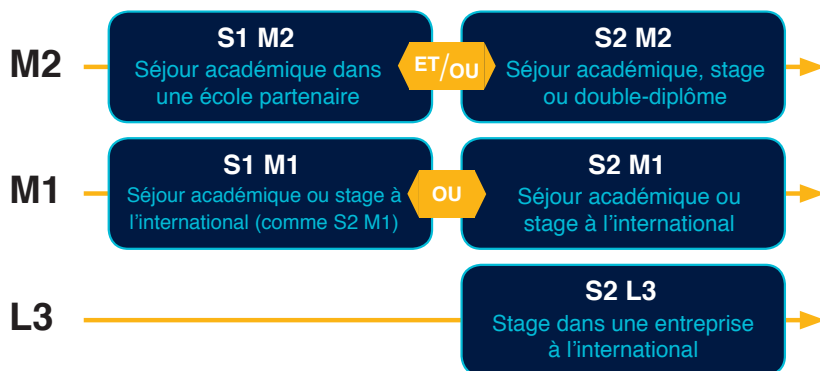
Retrouvez l'ensemble des partenaires de l'école sur notre site : <http://imt-lille-douai.fr/international/>.



Plus de **30** accords de **double-diplôme** internationaux



Plus de **100** institutions étrangères partenaires



**NICOLAS DUVERGER,**

en double-diplôme génie Aéronautique et Aérospatial à l'ETS de Montréal.

## Pourquoi avoir fait un double-diplôme et spécialement au Canada, à l'ETS ?

Après 3 ans de prépa, 2 ans en école d'ingénieur, quelle bonne idée de se rajouter encore 18 mois d'études ! J'ai découvert un attrait pour l'aéronautique. Aussi, j'aime les grandes étendues, la vie sauvage, et les chemises à carreaux.

L'ETS est l'école qui offrait la meilleure compatibilité avec mon profil.

## Que vous apporte cette expérience tant sur le plan professionnel que personnel ?

Alors sur le plan professionnel c'est évident : 2 diplômes dont un d'une université québécoise en aéronautique. Sur le plan personnel, c'est encore plus visible. Déjà, j'ai appris ici quel ingénieur je veux être et quelle personne je veux devenir. Quand on compare les réactions entre français et québécois ... Qu'est-ce qu'on est coincé ! Dans ce pays, je peux être moi-même. Toutes mes fréquentations françaises au Canada se plaisent.



# REJOINDRE IMT LILLE DOUAI APRÈS LE BAC

IL EST POSSIBLE D'INTÉGRER LE CURSUS INGÉNIEUR D'IMT LILLE DOUAI DÈS LA PREMIÈRE ANNÉE POST-BAC (L1), PAR LE BIAIS DU CONCOURS GEIPI POLYTECH.

Ouvert aux titulaires d'un baccalauréat scientifique, **125** places sont ouvertes à IMT Lille Douai.

Sur Parcoursup, il suffit de sélectionner IMT Lille Douai dans la liste des vœux pour débiter une inscription au concours (à partir du 22 janvier 2020).

Les frais d'inscription au concours sont de 60€, **les boursiers sont exonérés de ces frais.**

**Intégrer post-bac donne la possibilité de faire un stage à l'étranger dès la 2<sup>ème</sup> année (L2) et un séjour académique dans une université étrangère partenaire dès le deuxième semestre de 3<sup>ème</sup> année (L3).**

“Après un Bac S-SVT spécialité Maths, c'est tout naturellement que j'ai décidé de poursuivre mes études dans le domaine scientifique, et plus précisément en école d'ingénieurs. En effet, étant captivée par les sciences depuis toujours, j'ai été attirée par l'aspect pluridisciplinaire de cette formation, qui me permet de nourrir ma curiosité scientifique et d'acquérir des connaissances solides. En postulant au concours Geipi Polytech, j'ai eu la chance d'être sélectionnée pour l'oral d'admission. Ce dernier s'est très bien passé : le jury est bienveillant et ne cherche qu'à cerner votre personnalité ainsi que votre motivation. Ensuite, j'ai choisi IMT Lille Douai pour trois principales raisons : l'ouverture internationale, professionnelle et la vie associative. En effet, j'ai d'abord été séduite par les nombreux stages et séjours internationaux à effectuer, qui constituent de véritables opportunités. Cet aspect international me permet d'ailleurs de poursuivre l'espagnol en LV2. De plus, j'aime l'idée d'être actrice de mon parcours d'étudiante ingénieure, en choisissant mes propres modules (dès la L2) et, en m'impliquant dans la vie de l'école au travers des multiples et diverses associations. Finalement, en ce début de semestre, je me sens pleinement intégrée, épanouie dans la vie associative de l'école et conquise par la répartition des enseignements entre cours magistraux et TD.



**JULIE DECALONNE**

Promo 2024

## DÉROULEMENT

ÉTUDE DE DOSSIER  
POUR TOUS LES  
CANDIDATS INSCRITS

Notes de  
mathématiques,  
physique-chimie,  
Bac de français  
et anglais

Meilleurs  
dossiers

Tous les autres  
candidats

ENTRETIEN DE  
MOTIVATION

Entre le 14 avril et le 6 mai

ou

ÉPREUVES ÉCRITES

Mathématiques et  
physique-chimie  
Mercredi 29 avril après-midi

CANDIDATS  
CLASSÉS

CANDIDATS  
NON CLASSÉS

Pour en savoir plus sur le concours, rendez-vous sur <http://www.geipi-polytech.org>

# REJOINDRE IMT LILLE DOUAI EN ANNÉE L3

LE CURSUS INGÉNIEUR IMT LILLE DOUAI RECRUTE  
MAJORITAIREMENT APRÈS DES CLASSES PRÉPARATOIRES  
SCIENTIFIQUES.

Plusieurs voies d'admission sont possibles :

## APRÈS UNE CPGE, CONCOURS 2020

### Concours Mines-Télécom :

**216 places** ouvertes sur les filières MP, PC, PSI, PT, TSI, ATS, BCPST

Nombre de places par filière						
MP	PC	PSI	PT	TSI	ATS	BCPST
72	52	62	20	2	5	3

Inscription sur **SCEI-concours** à partir du **10 décembre 2019**.

Notice concours à télécharger sur [www.concours-mines-telecom.fr](http://www.concours-mines-telecom.fr).

### Concours TPE/EIVP :

Ouvert aux filières MP, PC et PSI

**Elèves fonctionnaires du Ministère en charge de l'Industrie**

Nombre de postes et modalités du concours : consulter le site du ministère en charge de l'industrie

Inscription sur **SCEI-concours** à partir du **9 décembre 2019**

## APRÈS UN DUT OU UNE LICENCE (L3) SCIENTIFIQUES

### Admissions sur titres

Les modalités et dossiers de candidature sont à télécharger sur le site du concours Mines-Télécom :

[www.concours-mines-telecom.fr](http://www.concours-mines-telecom.fr) et sur le **site de l'École** : [www.imt-lille-douai.fr](http://www.imt-lille-douai.fr)

Date limite de dépôt des dossiers : **fin mars 2020**

**15 places** ouvertes (filières d'origine éligibles à consulter dans la notice)

# REJOINDRE IMT LILLE DOUAI EN ANNÉE M1

IL EST POSSIBLE D'INTÉGRER LE CURSUS INGÉ-  
NIEUR D'IMT LILLE DOUAI EN ANNÉE M1, PAR  
LE BIAIS D'UNE **ADMISSION SUR TITRES**.

**APRÈS UNE PREMIÈRE ANNÉE DE MASTER  
SCIENTIFIQUE** (ou diplôme étranger  
équivalent)

## Admissions sur titres

Les modalités et dossiers de candidature sont  
à télécharger sur le site du concours Mines-  
Télécom : [www.concours-mines-telecom.fr](http://www.concours-mines-telecom.fr)  
et sur le site de l'École :  
[www.imt-lille-douai.fr](http://www.imt-lille-douai.fr)

Date limite de dépôt des  
dossiers : **27 mars 2020**  
**5 places** ouvertes pour  
les étudiants de M1.



# UN CURSUS, UNE MULTITUDE DE PARCOURS POSSIBLES

## DEVENIR EXPERT D'UN DOMAINE

En choisissant l'ensemble de ses UV dans un même domaine, l'élève ingénieur s'oriente vers un profil d'ingénieur expert, pouvant répondre à l'ensemble des problématiques de ce domaine.

## FAIRE LE CHOIX DE LA DOUBLE COMPÉTENCE

En construisant son parcours sur deux domaines l'élève ingénieur développe des compétences hybrides pour s'ouvrir à des domaines comme l'habitat intelligent, le Big Data pour l'analyse de l'environnement, la qualité environnementale du bâtiment... La double compétence se construit également autour de l'Ingénieur Manager, l'Ingénieur Santé, l'Ingénieur Architecte, etc... grâce aux possibilités de doubles diplômes.

## SE DESTINER À UNE CARRIÈRE INTERNATIONALE

Grâce aux stages à l'étranger, à l'étude de deux voire trois langues, aux doubles diplômes avec une institution étrangère, aux mobilités académiques à l'international et/ou un parcours en langue anglaise au sein de l'école, les élèves-ingénieurs peuvent dès leur formation prendre le chemin d'une carrière d'ingénieur internationale.



**EN PARALLÈLE DES UV DE DOMAINE, LE CURSUS EST COMPLÉTÉ PAR LES MODULES SUIVANTS :**

- Ingénieur Manager
- Transformations numériques
- Innovation – Entreprenariat
- Développement durable/RSE
- Ingénieur d'affaires
- Ouvertures Internationales
- Ingénieur Stratège

# NUMÉRIQUE

EST REGROUPÉ DANS CE DOMAINE TOUT CE QUI TOUCHE À L'INGÉNIERIE DES SYSTÈMES D'INFORMATION ET DE COMMUNICATION : L'INFORMATIQUE, LES COMMUNICATIONS MOBILES, LE MULTIMÉDIA, LES SYSTÈMES D'INFORMATION ET DU WEB, LES RÉSEAUX, LE TRAITEMENT DU SIGNAL, LES COMMUNICATIONS NUMÉRIQUES.

## Les missions envisagées concernent :

Le management de projets informatiques, la conception du système d'information, le développement de la veille technologique, les télécommunications.

## Exemple de métiers :

Ingénieur réseau, DATA, Génie logiciel, domotique, développement mobile, consultant sécurité, chef de projet informatique, ...

## Un exemple de parcours :

### Devenir Expert IoT

L'expert IoT (Internet of Things) est l'expert des objets connectés. Il travaille auprès des entreprises qui développent ou utilisent des objets (voitures, bâtiments, montres...) reliés à un réseau internet. Il met notamment en place les protocoles chargés de la collecte et de l'échange des données entre les objets.

### Les UV proposées :



### ► Pourquoi vouloir devenir ingénieur ?

J'ai toujours été très curieux et manuel. J'aime comprendre le fonctionnement de ce qui m'entoure. Etre un ingénieur me permet d'exercer un métier qui me correspond et de disposer d'un diplôme me permettant d'évoluer professionnellement.



### ► Pourquoi avoir intégré IMT Lille Douai ?

Dans la région, la liste des écoles d'ingénieur proposant des spécialités en cyber sécurité est plutôt mince

et IMT Lille Douai en fait partie. Dans mon choix, les frais de scolarité moins élevés ont également compté.

### ► Et après le diplôme ?

Je souhaite manager des équipes dans le domaine de la cyber sécurité (red team, blue team, conseil etc.).

### ► Le projet dont vous êtes le plus fier ?

C'était le Projet Scientifique et Technique de dernière année. J'ai proposé un sujet, monté une équipe et géré le projet.

Ensemble, en 4 semaines, nous avons créé 40 challenges de cybersécurité, préparé 2 serveurs et organisé 1 semaine de compétition en ligne. L'évènement a réuni près de 450 participants.

Je suis extrêmement fier d'être à l'origine d'une des plus grandes compétitions françaises de cyber sécurité en ligne de 2018. Je suis très reconnaissant d'avoir eu dans mon équipe, des personnes si motivées et compétentes.

### ► Comment se sont passés les stages ?

En 2016, j'ai effectué un stage ouvrier de 2 mois chez GTI Sodifac, une entreprise d'accessoires automobiles.

En 2017, je suis parti 3 mois en Malaisie pour développer des compétences de technicien réseau dans une université.

En 2018, je suis parti aux Etats-Unis 4 mois, au Lycée Français de San Francisco, pour des activités en marketing.

En 2018, au début de ma quatrième année, j'ai été en stage 6 mois chez Thalès. J'ai aidé à la création, correction et dispense de formations en cyber sécurité.

Je suis maintenant en stage, pour 6 mois, chez

“

JE SUIS **EXTRÊMEMENT FIER**  
D'ÊTRE À L'ORIGINE D'UNE DES  
**PLUS GRANDES COMPÉTITIONS**  
**FRANÇAISES DE CYBER**  
**SÉCURITÉ EN LIGNE DE 2018**

”

Capgemini Sogeti, à l'ESEC (European Security Expertise Center) à Aix-en-Provence. Je développe des outils d'automatisation d'audits Windows et Linux, assiste les consultants sur des missions diverses et leur apporte une expertise technique.

**CHARLIE BROMBERG**  
*Promo 2019*

# PROCESSUS POUR L'INDUSTRIE ET LES SERVICES

CE DOMAINE, INTIMEMENT LIÉ AU DOMAINE NUMÉRIQUE, ABORDE LA PARTIE **CONDUITE DES PROCESSUS INDUSTRIELS**, TANT SUR L'**ORGANISATION** QUE SUR L'**AUTOMATISATION**.

Elle tient compte également des aspects gestion de la production maîtrisée, qualité, excellence opérationnelle, développement durable...

## Exemple de métiers :

Responsable de chaîne de production, ingénieur amélioration continue, supply chain, méthodes, automatisation, ...

## Un exemple de parcours :

### Devenir Expert Industrialisation

L'expert industrialisation joue le rôle d'intermédiaire entre les équipes de conception et la production. Il optimise l'organisation des ateliers de production, réalise des études techniques sur les processus et assure la gestion documentaire et la veille technologique.

### Les UV proposées :





### ► Pourquoi avoir intégré l'école ?

J'ai choisi IMT Lille Douai parce que l'école proposait un parcours avec des sciences classiques tout en incluant un aspect numérique et managérial.



Pour moi, avoir un enseignement généraliste est un plus car je n'avais pas envie de me spécialiser tout de suite dans une branche. De plus, l'école est reconnue auprès des entreprises et offre de très larges débouchés. L'école a également

de nombreux partenariats académiques ce qui est super intéressant pour élargir notre cursus. Pour ma part, l'année prochaine, je vais faire le double-diplôme de management à l'Université de Cranfield en Angleterre.

### ► Et après le diplôme ?

J'hésite encore mais je souhaiterais commencer dans le consulting pour acquérir de l'expérience.

### ► Comment se passent les cours ?

Nous avons des cours divers et de bonne qualité avec pas mal d'intervenants extérieurs qui ont un regard professionnel. Nous travaillons aussi énormément en groupe sur des projets.

### ► Un projet dont vous êtes particulièrement fier ?

Avec cinq amis, nous avons incubé un projet avec l'aide d'APUI (incubateur de l'école). Le projet consiste à développer une formation en gestion de crise et stratégie sous la forme d'un jeu de rôle diplomatique.

### ► Avez-vous déjà réalisé un stage ?

J'ai fait mon stage technicien avec un ami au Pays de Galles dans une entreprise qui fabrique des produits pour les yachts de luxe.

C'était une très bonne expérience. J'étais dans une famille d'accueil, ce qui m'a aidé à m'améliorer en anglais et à découvrir un très beau pays. Le stage m'a permis de sortir de ma zone de confort en partant dans un environnement in-

“

L'ANNÉE PROCHAINE, JE VAIS FAIRE LE **DOUBLE-DIPLÔME DE MANAGEMENT À L'UNIVERSITÉ DE CRANFIELD EN ANGLETERRE.**

”

connu et dans un pays où le français n'est pas la langue officielle.

**THÉOPHILE SEMPÉ**  
Promo 2020

# ÉNERGIE ET ENVIRONNEMENT

CE DOMAINE FORME DES INGÉNIEURS AYANT LES CONNAISSANCES POUR **DÉVELOPPER, GÉRER ET ENTREtenir** DES **INSTALLATIONS ET ÉQUIPEMENTS DE PRODUCTION D'ÉNERGIE** ET DE **TRANSPORT DE FLUIDES** POUR L'**INDUSTRIE**, LE **TERTIAIRE** OU LE **RÉSIDENTIEL** EN TENANT COMPTE DES **ÉCONOMIES D'ÉNERGIE**, DES **ÉNERGIES RENOUVELABLES** ET DE L'**IMPACT ÉCOLOGIQUE**.

Il aide les élèves à être garants de la gestion des risques et de la surveillance de l'impact environnemental d'un site industriel, mais également à être des moteurs de la mise en place d'une politique environnementale d'une société ou d'un groupe industriel le tout en contribuant à la démarche de développement durable de l'industriel.

## Exemple de métiers :

Ingénieur énergéticien, énergie renouvelable, nucléaire, responsables du suivi des installations classées, développement durable, ...

## Un exemple de parcours :

Devenir Référent énergie et maîtrise de l'environnement

Le référent énergie conçoit et coordonne les actions permettant d'améliorer la performance énergétique : son utilisation, son mode de production...

Les UV proposées :



### ► Pourquoi vouloir devenir ingénieure ?



Je suis assez curieuse et ce métier me permet d'avoir le plus de portes ouvertes pour mon avenir. Aussi j'avais un attrait pour les innovations techniques et scientifiques. J'aime bien pouvoir faire un métier pluridisciplinaire.

### ► Pourquoi avoir intégré IMT Lille Douai ?

J'ai choisi IMT Lille Douai puisque l'école est réputée et elle appartient au réseau IMT. Cette école propose pas mal de possibilités à l'international avec les doubles-diplômes notamment. Il y a de bonnes relations avec les entreprises et la possibilité de faire de nombreux stages.

### ► Et après le diplôme ?

Je n'ai pas encore d'idées précises mais je pense me tourner vers des domaines en lien avec les énergies renouvelables à l'international.

### ► Comment se passent les cours ?

Au début, nous avons eu pas mal de cours « non scientifiques », comme en ressources humaines ou en management. Puis, au second semestre,

nous avons pu choisir nos cours et nos UV. Nous avons retrouvé le côté scientifique de l'Ecole.

### ► Avez-vous fait des stages ?

Je vais attaquer mon premier stage en Mai, en Irlande à Kilkenny pour 3 mois.

Je l'ai trouvé grâce au fichier de l'école répertori-

“

JE VAIS ATTAQUER MON  
**PREMIER STAGE EN MAI, EN  
IRLANDE À KILKENNY POUR  
3 MOIS.**

”

riant les anciens stages effectués par d'autres étudiants. Je serai dans une agence proposant des audits pour optimiser le bilan énergétique d'entreprises et trouver des solutions durables pour l'environnement.

Je voulais faire un stage à l'étranger notamment dans un pays anglophone pour améliorer mon anglais. Aussi c'est un vrai plus sur le CV de pouvoir montrer que nous sommes mobiles.

**CLÉMENCE GOUTEL**  
*Promo 2021*

# MATÉRIAUX ET STRUCTURES

CE VASTE DOMAINE POSSÈDE COMME COMPOSANTES DE BASE **L'ÉTUDE ET LE COMPORTEMENT DES MATÉRIAUX** (BÉTON, MÉTALLIQUE, COMPOSITES, GÉO-MATÉRIAUX), ET LE **CALCUL DE STRUCTURES** (PIÈCES, MACHINE, BÂTIMENT, OUVRAGE D'ART).

L'utilisation des outils informatiques et numériques intervient à chaque étape de décision, et peuvent aller dans le calcul du génie civil jusqu'au BIM (Building information modeling).

## Exemple de métiers :

Responsable bureau d'études, chaîne de production dans le secteur de la plasturgie, Ingénieurs méthodes ou calculs, chef de chantier, ...

## Un exemple de parcours :

### Devenir Ingénieur Travaux - BTP

Pour vous donner un aperçu du métier, voici une liste des savoirs faire de l'ingénieur travaux – btp :

- ▣ Définir les moyens humains, matériels et financiers d'un projet
- ▣ Planifier les travaux
- ▣ Sélectionner des fournisseurs, sous-traitants, prestataires
- ▣ Détecter des besoins d'intervention supplémentaire avec le maître d'ouvrage
- ▣ Contrôler la conformité de réalisation de fournisseurs, sous-traitants, prestataires
- ▣ Contrôler la conformité d'application de procédures qualité
- ▣ Réceptionner un chantier avec un client

### Les UV proposées :



## Comment se sont passées les années à l'école ?

Grâce à IMT Lille Douai, j'ai pu étudier à l'étranger et participer à la vie associative, mais aussi avoir une formation de qualité et me confronter au monde professionnel dès la première année. 13 mois de stage étaient au programme, 3 mois en première année puis 4 en deuxième année et enfin 6 mois de projet de fin d'études. J'avais intégré l'école pour sa renommée en génie civil, j'ai donc suivi des cours assez



denses mais au contenu solide. Les travaux pratiques et les projets m'ont permis de mettre en application les connaissances acquises et de me préparer efficacement à la vie active. J'ai mis cet apprentissage à profit pour effectuer des stages en travaux publics, d'abord chez Eiffage Infrastructures, sur des chantiers de pose de réseaux d'eau puis chez Colas, dont j'avais été Campus Manager, sur de la construction routière en Belgique.

Mon projet de fin d'études a porté sur une analyse de gestion de terres polluées en maîtrise d'œuvre sur le métro parisien, chez Systra. Des expériences très formatrices que j'ai obtenues grâce au réseau des Alumni qui m'ont permis de me familiariser peu à peu avec le monde du travail.

## Et depuis l'obtention du diplôme ?

J'ai beaucoup apprécié de travailler sur les impacts environnementaux des projets d'infrastructures. Je pensais en avoir terminé avec les études : c'était sans compter les offres de formations diffusées par l'Ecole. L'une d'elle, proposée par les Mines de Paris et Tsinghua University, en Chine, a attiré mon attention : un master spécialisé en gestion de l'environnement à l'international. Mon stage de fin d'étude terminé, j'ai décollé pour Pékin pour la première partie d'une formation qui a duré 1 an et demi. 4 mois en Chine, 4 mois en France, avant un stage de 6 mois et la rédaction d'une « master thesis ».

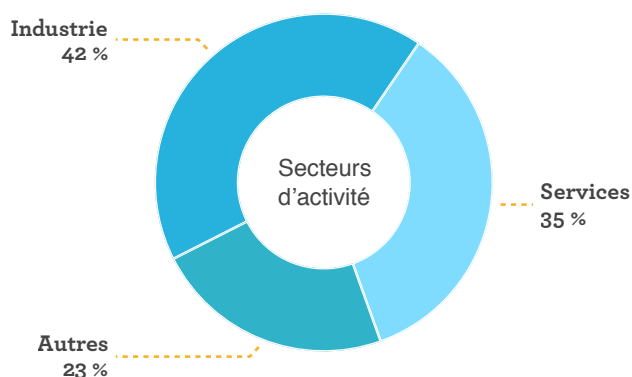
Mes précédentes expériences en travaux publics

“  
DÉSORMAIS DIPLÔMÉE,  
JE TRAVAILLE À  
GREENPEACE À MEXICO  
EN TANT QU'INGÉNIEURE  
GÉNÉRALISTE  
”

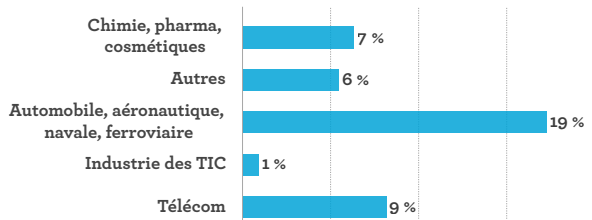
et le réseau de l'IMT m'ont permis d'intégrer LAMSAC – VINCI Concessions au Pérou – sur des sujets de gestion des risques liés à un fleuve sur une autoroute urbaine, à Lima. Désormais diplômée, je travaille à GreenPeace à Mexico en tant qu'ingénieure généraliste, spécialisée en génie civil et en gestion de l'environnement

**ELISE GOETZ**  
Promo 2017

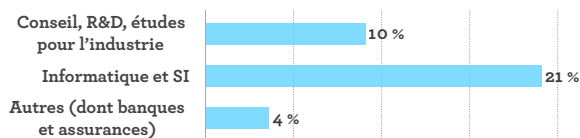
# UN LARGE CHOIX DE MÉTIERS APRÈS LE DIPLÔME



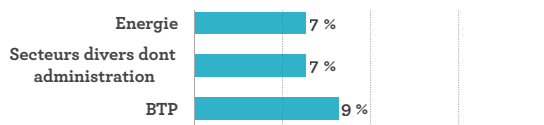
## Industrie



## Services



## Autres



## DES SALAIRES À L'EMBAUCHE ÉLEVÉS



Salaire moyen de **39K€**

## UN ACCÈS RAPIDE À L'EMPLOI



**88%** des jeunes diplômés en poste ont signé un contrat avant leur diplôme ou dans les 2 mois

## EN CDI DIRECTEMENT



**85%** des jeunes diplômés signent en CDI pour leur première embauche

“ **Maud PETITJEAN, responsable recrutement et relations école, groupe COLAS**

De par leur esprit entrepreneurial, de par leurs prises d'initiative, du fait de la formation qui propose des parcours initiaux et des parcours en alternance, ce sont vraiment des ingénieurs aujourd'hui qui correspondent totalement à des profils que l'on peut rechercher et à nos valeurs également.

”

# IMT LILLE DOUAI ALUMNI

IMT LILLE DOUAI COMPTE PLUS DE **13 500** **DIPLÔMÉS**, PARTOUT DANS LE MONDE ET UN RÉSEAU ACTIF DE **6 000 ADHÉRENTS**.

**L'association des diplômés joue un rôle essentiel pour :**

- Dynamiser les liens entre élèves et anciens élèves
- Aider au placement, à l'évolution ou à la reconversion de ses membres
- Favoriser les échanges scientifiques et techniques
- Accompagner les élèves pendant leur scolarité (journées professionnelles, conférences thématiques, séminaires emploi...)

<http://www.imt-lille-douai.org>



## **THÉO STELMASZYK – DIPLÔMÉ PROMO 2016**

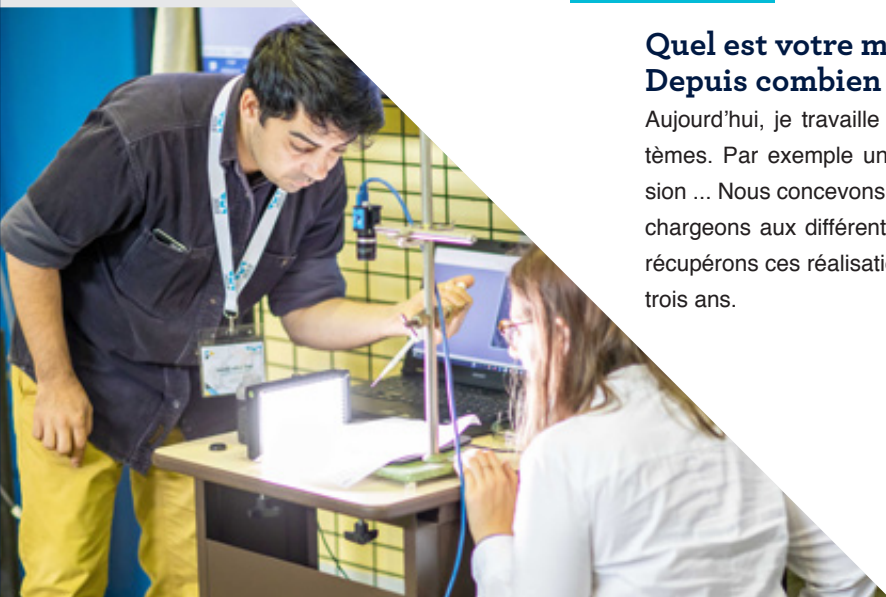
### **Qu'avez-vous aimé lors de vos années à IMT Lille Douai ?**

J'ai beaucoup aimé la diversité des cours. La majorité de l'enseignement est technique et scientifique. Mais une grande partie est également dédiée à des matières d'ouverture comme l'économie, le droit, les langues. Ces matières, souvent négligées par d'autres écoles sont en réalité bien utiles dans le quotidien d'un ingénieur. J'ai apprécié le rythme de la formation : les cours sont entrecoupés par des stages en entreprises, des projets, des semestres dans des universités étrangères...



### **Quel est votre métier aujourd'hui ? Depuis combien de temps l'exercez-vous ?**

Aujourd'hui, je travaille au sein du groupe Safran, dans l'ingénierie des systèmes. Par exemple un système peut-être un avion, une voiture, une télévision ... Nous concevons et spécifions le système dans son ensemble puis nous chargeons aux différents métiers de réaliser leur partie. En fin de cycle nous récupérons ces réalisations et nous les assemblons. J'exerce ce métier depuis trois ans.



# SE RÉVÉLER AU-DELÀ DE LA FORMATION

## LE SPORT À IMT LILLE DOUAI

La pratique du sport fait partie du cursus d'IMT Lille Douai. Une demi-journée par semaine y est consacrée dans l'emploi du temps.

Grâce aux nombreuses installations de qualité sur les sites de Lille et Douai, **27** disciplines sont proposées :

- |              |                 |                   |                |
|--------------|-----------------|-------------------|----------------|
| ✔ Natation   | ✔ Handball      | ✔ Boxe anglaise   | ✔ Ultimate     |
| ✔ Aquagym    | ✔ Self-défense  | ✔ Fitness         | ✔ Volleyball   |
| ✔ Escrime    | ✔ Futsal        | ✔ Equitation      | ✔ Yoga-Pilates |
| ✔ Zumba      | ✔ Musculation   | ✔ Escalade        |                |
| ✔ Athlétisme | ✔ Football      | ✔ Rugby           |                |
| ✔ Aviron     | ✔ Golf          | ✔ Stretching      |                |
| ✔ Badminton  | ✔ Danse moderne | ✔ Tennis          |                |
| ✔ Basketball | ✔ Pom-pom       | ✔ Tennis de table |                |

## 50 ASSOCIATIONS ET COMITÉS POUR RYTHMER LA VIE ÉTUDIANTE

Chacun est libre de s'investir dans des activités sportives, de loisirs, de solidarité, de prendre des responsabilités, de s'ouvrir aux autres. **La vie associative est gérée et animée par le Bureau des Elèves** qui représente également la communauté étudiante auprès de la Direction.

Trois autres bureaux ont sous leur tutelle les différents clubs et comités :

**le Bureau des Arts (BDA), le Bureau de l'Humanitaire (BDH) et le Bureau des Sports (BDS)**







### Quelques exemples :

- L'Eurotandem qui réalise chaque année 4 000 km en tandem au profit du don du sang
- Les Comités CCE et 4L Trophy qui gèrent la participation de l'école à la course-croisière EDHEC et au 4L Trophy
- Organisation des Nuits Etudiantes Fantastiques (NEF) : 48 heures de démonstrations, initiations, tournois et diverses activités dans le monde des jeux de société
- Le GALA, la plus grande soirée de l'année, attirant plus de 3000 personnes et entièrement gérée par les élèves
- Le Cartel IMT, organisé en 2018 à Douai : le rassemblement sportif rassemblant les écoles de l'IMT et les écoles des Mines d'Europe pour 3 jours de tournoi multisports
- ARTEMIS, la junior-entreprise
- Ou encore le club cuisine, le club de magie, le club d'œnologie, le bar... et bien sûr, le comité d'accueil des premières années (CAPA) !



# INFOS PRATIQUES

## DROITS DE SCOLARITÉ

### En formation initiale :

- 2 150 € pour les étudiants ressortissants d'un État membre de l'UE
- 4 150 € pour les étudiants non ressortissants d'un état membre de l'UE, recrutés par le concours Geipi Polytech ou sur titre.

### \*Bourses :

Les étudiants d'IMT Lille Douai peuvent bénéficier :

- D'une bourse (même critères d'éligibilité que les bourses du CROUS), demande à faire lors de l'inscription.
- D'une exonération des droits de scolarité

À noter que pour les élèves non européens inscrits dans un établissement avec lequel nous avons un accord d'échange, ce sont les dispositions de cet accord qui prévalent.

## HÉBERGEMENT ET RESTAURATION

	Restauration	Hébergement
Lille	Restaurants Universitaires (sur le campus de Lille, Villeneuve d'Ascq)	Résidence REEFLEX (300m du site), <b>170</b> appartements : 18 m <sup>2</sup> à 23 m <sup>2</sup>
Douai	Restaurant scolaire, situé à la résidence Lavoisier.	La Maison des Elèves, <b>825</b> chambres individuelles, réparties au sein de trois résidences

Pour en savoir plus sur les procédures d'admission :  
[www.imt-lille-douai.fr/admissions](http://www.imt-lille-douai.fr/admissions)





**IMT Lille Douai**  
École Mines-Télécom  
IMT-Université de Lille



## INGÉNIEUR GÉNÉRALISTE

### INGÉNIEUR PAR APPRENTISSAGE

INFORMATIQUE ET TÉLÉCOMMUNICATIONS  
PLASTURGIE ET MATÉRIAUX COMPOSITES  
GÉNIE CIVIL ET SYSTÈMES FERROVIAIRES  
GÉNIE INDUSTRIEL  
EFFICACITÉ ÉNERGÉTIQUE



### MASTÈRES SPÉCIALISÉS

INGÉNIERIE DE LA CYBERSÉCURITÉ  
PRODUITS ET PROCÉDÉS DE L'INDUSTRIE DU BÉTON  
MANAGEMENT DES RISQUES PROFESSIONNELS ET TECHNOLOGIQUES  
BÂTIMENT À ENERGIE POSITIVE  
INGÉNIERIE DE L'ÉCONOMIE CIRCULAIRE



### FORMATION CONTINUE DIPLOMANTE

INGÉNIEUR GÉNÉRALISTE  
INGÉNIEUR TÉLÉCOMMUNICATIONS ET INFORMATIQUE

## IMT Lille Douai

**ADRESSE POSTALE**  
CITE SCIENTIFIQUE  
RUE GUGLIELMO MARCONI  
BP 20145  
59653 VILLENEUVE D'ASCQ CEDEX

**SITE DE LILLE**  
CITE SCIENTIFIQUE  
RUE GUGLIELMO MARCONI  
BP 20145  
59653 VILLENEUVE D'ASCQ CEDEX  
Tél : 03 20 33 55 77

**SITE DE DOUAI**  
941 RUE CHARLES BOURSEUL  
CS 10838  
59508 DOUAI CEDEX  
Tél : 03 27 71 22 22

[www.imt-lille-douai.fr](http://www.imt-lille-douai.fr)

