

ESNL

ÉCOLE SUPÉRIEURE  
DU NUMÉRIQUE DES LANDES

—  
RÉVÉLER  
SA FIBRE  
NUMÉRIQUE

—  
NUMÉRIQUE

esn.l.fr



---

## L'ESNL

05 58 51 89 21

236 avenue de Canenx

40000 Mont-de-Marsan

**esnl.fr**

 **ESNLandes**

 **esnlandes**

---

# L'ÉDITO



**CAMPUS LANDES**

DESIGN • MANAGEMENT • NUMÉRIQUE

Les Ecoles Supérieures de Design, de Management et du Numérique de la CCI des Landes, regroupées au sein de Campus Landes, ont été créées pour fournir aux jeunes des Landes et d'ailleurs une expérience unique de qualité d'enseignement et de vie étudiante. Expérience pédagogique, expérience dans le partage avec les intervenants et premières expériences en entreprise, la philosophie des trois Écoles est de créer les liens qui guident le développement personnel et professionnel de chaque étudiant. Etudier au sein d'une Ecole Supérieure dans les Landes à Mont de Marsan, c'est également grandir dans un cadre séduisant et rassurant. Grandir en tant qu'homme et femme, grandir dans ses savoirs et savoir-être en découvrant la richesse d'autres étudiants et grandir dans ses compétences pour gagner en maturité et disposer des clés de la réussite professionnelle.

Pour cela, Campus Landes est lié depuis sa création en 2009 aux entreprises du territoire et ses intervenants, tous des professionnels, portent les valeurs de l'entrepreneuriat. Cette double proximité permet à la fois de proposer des programmes pédagogiques correspondant aux besoins du marché de l'emploi, de faciliter l'insertion professionnelle des étudiants au sein des entreprises et de susciter des vocations de créations d'entreprises. Et tout cela est possible grâce aux infrastructures, aux règles de vie et aux équipes du Campus, lesquelles sont au contact permanent des étudiants.

L'épidémie de Covid – 19, qui sévit depuis le mois de mars 2020, impose des mesures que chacun devra respecter scrupuleusement pour sa propre santé et celle de la communauté de Campus Landes. Les gestes de protection individuelle doivent être compris et respectés avec une attention particulière sur le port des masques, obligatoire en cours et dans les déplacements à l'intérieur du Campus ou en entreprises. Le Campus Landes est organisé avec un haut degré de prévention en cette rentrée 2020, mais c'est le comportement et la discipline de chacun d'entre nous qui permettront la continuité des enseignements en présentiel tant que l'épidémie ne sera pas définitivement écartée.

Acceptons ensemble ces contraintes avec bonne humeur et respectons-les avec une grande rigueur. Il en va de notre intérêt à tous, notre santé et celles de nos proches étant un bien précieux qu'il nous faut protéger de manière solidaire, tout comme notre désir de réussir l'année d'enseignement qui s'ouvre. Bonne rentrée à tous et bienvenue à toutes celles et ceux qui rejoignent Campus Landes !

**François Lafitte**

*Président la Chambre de Commerce et d'Industrie  
et de l'École Supérieure du Numérique des Landes*

**Michel Ducassé**

*Directeur général des Écoles de Campus Landes  
ESDL, ESML, ESNL*



**CAMPUS LANDES**  
DESIGN • MANAGEMENT • NUMÉRIQUE

—  
6



—  
**LE  
CAMPUS**

# 3 ÉCOLES

Design  
Numérique  
Management



—  
7

SURFACE 2500M<sup>2</sup>



Campus



Le Campus dispose de 18 classes, d'une salle de séminaire, d'un atelier de maquettage et de créativité ainsi que de deux salles informatiques et de plusieurs espaces communs intérieurs & extérieurs de détente et de restauration.



Une équipe pédagogique de 85 enseignants professionnels des métiers du design, du management et du numérique.

Salle informatique



Bâtiment conçu pour accueillir les 3 écoles de la Chambre de Commerce et d'Industrie des Landes pour assurer le bien-être des étudiants et pour accueillir les entreprises.



---

# LA VIE ÉTUDIANTE À MONT DE MARSAN

—  
10



Vos plus belles années et vos études réussissez-les au sein de Campus Landes ! Entre Océan et Pyrénées, le Campus vous accueille non loin de Bordeaux, à Mont-de-Marsan, préfecture des Landes, dans la superbe région Nouvelle-Aquitaine.



Médiathèque





Le Bureau Des Étudiants (BDE) propose de nombreuses activités tout au long de l'année. L'objectif : se réunir, se rencontrer et souder les étudiants.

Mounride : l'équipe campus



Soirée BDE

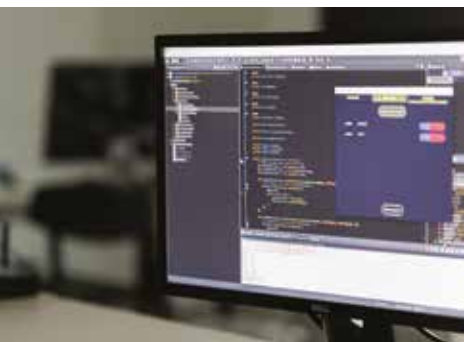


Entre activités et loisirs de plein-air, un centre-ville très dynamique et une douceur de vivre, Mont-de-Marsan est une ville rêvée pour la vie d'étudiant.



# SOMMAIRE

**14** LES MÉTIERS



**18**

BTS SIO  
BAC +2

**12** BIENVENUE  
À L'ESNL

**16** LES  
CURSUS



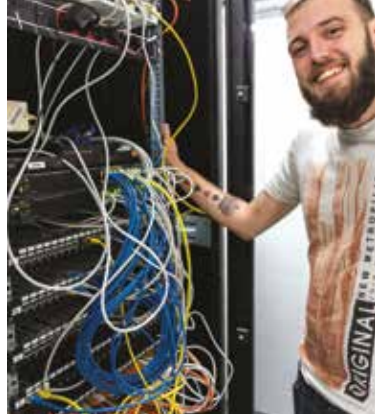
**20**

BACHELOR 3  
CONCEPTEUR  
DE SYSTÈMES  
D'INFORMATION  
BAC +3



# 24

MANAGER  
DE SOLUTIONS  
DIGITALES & DATA  
(MSDD) BAC +5



# 28

EXPERT RÉSEAUX  
INFRASTRUCTURES  
ET SÉCURITÉ  
(ERIS) BAC +5

—  
13

# 30

COLLAB &  
ENTREPRISES



# 32

L'ÉQUIPE



---

# BIENVENUE À L'ESNL

—  
14



---

# LE SENS DE L'ESNL

## CRÉATION 2017

- Un partenariat CCI des Landes / 3iL Limoges
- Membre du réseau 3iL

## OBJECTIFS

- Accompagner la transformation numérique des entreprises de la région
- Des formations en alternance pour une meilleure insertion sur le marché de l'emploi et une montée rapide en expertise

## LE POSITIONNEMENT

Un environnement pédagogique unique au service de l'intelligence collaborative et de l'innovation

**75 %**  
des étudiants  
signent un contrat  
de travail pendant  
leur stage de fin  
d'études

**95 %**  
des diplômés  
trouvent un emploi  
dans les 6 mois  
après l'obtention  
du diplôme

—  
UN  
MÉTIER ?  
NON...  
DES  
MÉTIERES !

—  
16



### DÉVELOPPEUR WEB MOBILE

Il analyse les besoins de ses clients, conçoit des applications mobiles, sites internet, services en ligne, jeux vidéo pour des supports mobiles (smartphones, tablettes), veille à leur bon fonctionnement et agit en qualité de support technique en cas de besoin. À la fois créateur, technicien, décisionnaire et analyste, il est avant tout un expert du monde du web mobile.

### ADMINISTRATEUR DE BASES DE DONNÉES

Il organise et gère en toute fiabilité les systèmes de gestion des données de l'entreprise, assure la cohérence, la qualité et la sécurité.

### ADMINISTRATEUR SYSTÈMES ET RÉSEAUX

Il veille à ce que tous les équipements réseaux fonctionnent bien et s'adaptent constamment aux besoins des salariés, analyse les performances du réseau, en repère les points critiques, apporte les solutions adaptées : ouverture de nouveaux accès, sécurisation et confidentialité accrues, plan de secours pour garantir la continuité du fonctionnement.





## TECHNICIEN D'INFRASTRUCTURE

Il intervient dans la mise en place des équipements informatiques, les installe, les connecte, en assure la maintenance et applique les règles de sécurité associées.

## RESPONSABLE DE LA SÉCURITÉ DES SYSTÈMES D'INFORMATION

Il évalue la vulnérabilité du système d'information de l'entreprise, définit et met en œuvre sa politique de sécurité. Il met en place des solutions pour garantir la disponibilité, la sécurité et l'intégrité des données et des systèmes d'information.

## CONSULTANT WEB ET MOBILE

À l'écoute des besoins clients, il propose des solutions applicatives mobiles adaptées.

## DATA SCIENTIST

Expert de la gestion et de l'analyse pointue de données massives ("big data"), il détermine, à partir de sources de données multiples, des indicateurs permettant la mise en place d'une stratégie répondant à une problématique. Il est, bien sûr, spécialisé en statistiques.

## ARCHITECTE TECHNIQUE

En charge de la définition de l'architecture technique du système d'information, il veille à la cohésion entre les systèmes d'exploitation, les aspects matériels, applicatifs, les réseaux...

## MAIS AUSSI...

- INTÉGRATEUR
- CONCEPTEUR MULTIMÉDIA
- TRAFFIC MANAGER EXPERT EN CLOUD COMPUTING
- INGÉNIEUR SYSTÈME
- CHEF DE PROJET WEB
- CONSULTANT EN SYSTÈMES D'INFORMATION

---

# CURSUS

## LES FORMATIONS

### NIVEAU REQUIS

BAC  
toutes séries

---

18

BAC +2  
Informatique  
ou télécom

---

## INSCRIPTION EN LIGNE

**Connecte-toi sur  
esn.l.fr**

Rubrique

- "Admission"
- Choisis ta formation
- Remplis ton dossier en ligne
- L'ESNL te contacte pour un RDV (test et entretien)

**Contact :**

05 58 51 89 21

### NIVEAU REQUIS

BAC +3  
Informatique  
ou télécom

## NOTRE PARTENAIRE





# FORMATIONS EN ALTERNANCE

## BTS DIPLÔME NIVEAU 5 DE L'ÉDUCATION NATIONALE

**1**  
ANNÉE

### BTS SIO

Services Informatiques aux Organisations

**2**  
ANNÉE

### BTS SIO

Services Informatiques aux Organisations

## CYCLE BACHELOR DIPLÔMES NIVEAU 6 (RNCP)

**3**  
ANNÉE

### BACHELOR CSI

Concepteur de Systèmes d'Information

**Option Web professionnel**  
• Dév. back end  
• Dév. front end

**Option Réseau professionnel**  
• Interconnexion réseaux  
• Sécurité réseaux  
• Monitorer un réseau

**Option Data**  
• Base de données et Big Data  
• Hadoop  
• BI et Big Data



## CYCLE MASTÈRE

DIPLÔME NIVEAU 7 RECONNU PAR L'ÉTAT (RNCP)

**4**  
ANNÉE

### MANAGER DE SOLUTIONS DIGITALES & DATA (MSDD)

**Systèmes d'information/business intelligence**  
• Maîtrise d'œuvre  
• Développement mobiles et objets connectés  
• Conception de Système Décisionnel et BI

ou

### EXPERT RÉSEAUX INFRASTRUCTURES ET SÉCURITÉ (ERIS)

**Systèmes et réseaux & Cyber sécurité**  
• Systèmes et réseaux  
• Prévention Cybersécurité



**5**  
ANNÉE

### MANAGER DE SOLUTIONS DIGITALES & DATA (MSDD)

**Systèmes d'information/business intelligence**  
• Maîtrise d'œuvre  
• Développement mobiles et objets connectés  
• Conception de Système Décisionnel et BI

ou

### EXPERT RÉSEAUX INFRASTRUCTURES ET SÉCURITÉ (ERIS)

**Systèmes et réseaux & Cyber sécurité**  
• Systèmes et réseaux  
• Prévention Cybersécurité



# BTS

## SIO

BAC +2 (2 ANS)

—  
20

### 7 BLOC À VALIDER

#### **Culture générale et expression**

- Culture générale

#### **Expression et communication en langue anglaise**

- Expression et communication en langue anglaise

#### **Mathématique pour l'informatique**

- Mathématiques
- Algorithmique appliquée

#### **Culture économique, juridique et managériale**

- Culture économique,
- Culture juridique
- Culture managériale

#### **Support et mise à disposition de services informatiques**

- Option SISR
- Option SLAM

# — CONTENU PÉDAGO GIQUE

#### **Options**

- Solutions Logiciels & Applications Métier (SLAM)
- Solutions d'Infrastructures Systèmes et Réseaux (SISR)

#### **Cybersécurité des services Informatiques**

## OBJECTIFS ET DÉBOUCHÉS

Participer à la production et à la fourniture de services informatiques à une organisation, soit en tant que collaborateur de cette organisation soit en tant qu'intervenant d'une entreprise de services du numérique, d'un éditeur de logiciels ou d'une société de conseil en technologies.

## PRÉ REQUIS

Titulaire d'un bac

## RYTHME DE LA FORMATION

Une semaine de cours, deux semaines en entreprise.

## MODALITÉS D'OBTENTION

10/20 sur l'ensemble des matières



### FINANCEMENT

- Contrat de professionnalisation
- Contrat d'apprentissage
- CP2E (Contrat Partenariat École Entreprise)
- CPF (Compte Personnel de Formation)
- PROA (ancienne période de professionnalisation)
- ou Financement personnel

### INSCRIPTION

#### **Connecte-toi sur [esnl.fr](http://esnl.fr)**

- Rubrique
- "Admission"
  - Choisis ta formation
  - Remplis ton dossier
  - L'ESNL te contacte pour un RDV (test et entretien)

#### **Contact :**

05 58 51 89 21

—  
22

—

# BACHELOR 3

## CONCEPTEUR DE SYSTÈMES D'INFORMATION

BAC +3 (1 AN)





# ITW EXPRESS



ROMAIN

BACHELOR CONCEPTEUR DE  
SYSTÈMES D'INFORMATION  
(CSI)

## POURQUOI AVOIR CHOISI LE CAMPUS DE MONT-DE-MARSAN ?

Le campus de Mont-de-Marsan est un campus regroupant différentes formations complémentaires qui permettent aux étudiants de progresser dans leur domaine, de mettre leur expérience au service des autres et ainsi de créer des projets à plusieurs.

## POURQUOI CETTE FORMATION ?

Pour pouvoir allier le monde du travail et du développement mais aussi acquérir de nouvelles connaissances comme la gestion de projet. De plus cette formation m'a permis de m'améliorer et d'affiner mes compétences, connaissances dans de nombreux domaines.

## POURQUOI L'ALTERNANCE ?

J'ai choisi l'alternance pour mettre en pratique les connaissances que l'école m'apporte mais aussi découvrir le monde de l'entreprise et ainsi me préparer dans mon futur travail.

## UN MOT SUR TON EXPÉRIENCE EN ENTREPRISE ?

Mon alternance est très formatrice. Elle m'a permis de découvrir le monde professionnel du développement, la relation client, mais aussi la création d'applications web.

## QUEL EST TON PROJET PROFESSIONNEL ?

Je souhaite poursuivre en MSDD. Par la suite, j'espère être embauché par mon entreprise actuelle.



# CONTENU PÉDAGO GIQUE

## 5 BLOCS À VALIDER

### Harmonisation

- Harmonisation algorithme et développement
- Harmonisation réseau et développement

### SHES

- Anglais
- Communication
- Droit informatique
- Outils de gestion de projet
- Veille technologique

### Missions entreprises

- 3 missions d'entreprises

## OPTIONS

### Option développement

- Développement back end
- Développement front end

### Développement

- Architecture application
- Base de données administration
- Base de données requêtes
- Industrialisation du développement
- UML

### ou

### Option Réseau

- Interconnexion réseaux
- Monitorer un réseau
- Sécurité des réseaux

### Réseaux

- Administration hébergement web
- Gestion du poste client
- Gestion du SI
- Réseau local
- Sécurité informatique



## PRÉ REQUIS

Avoir validé un diplôme de niveau Bac +2 dans le domaine de l'informatique.

## MODALITÉS D'OBTENTION

Contrôle continu, études de cas pratiques, dossiers professionnels, soutenance et oraux.

## FORMATION

Le programme de cette année de bachelor CSI vise à s'adapter à de nombreux besoins professionnels. Vous serez capable d'analyser les besoins et de proposer des solutions adaptées dans le domaine de la conception et de la gestion de systèmes d'information. De plus, la méthode de gestion de projet, la capacité à communiquer, prendre des initiatives et des responsabilités seront des notions qui seront approfondies.

## EN ALTERNANCE

Ce diplôme est réalisable en contrat de professionnalisation.

Le diplôme final est bien sûr le même que celui d'un étudiant classique.

Seule la méthode d'acquisition change puisque les connaissances et compétences sont tour à tour acquises en entreprise ou à l'ESNL.

Le rythme de l'alternance du cycle bachelor CSI est une semaine de cours, deux semaines en entreprise. Soit 613h de cours théoriques.

### FINANCEMENT

- Contrat de professionnalisation
- Contrat d'apprentissage
- CP2E (Contrat Partenariat École Entreprise)
- CPF (Compte Personnel de Formation)
- PROA (ancienne période de professionnalisation)
- ou Financement personnel

### INSCRIPTION

#### **Connecte-toi sur [esnl.fr](http://esnl.fr)**

Rubrique

→ "Admission"

→ Choisis ta formation

→ Remplis ton dossier en ligne

→ L'ESNL te contacte pour un RDV (test et entretien)

#### **Contact :**

05 58 51 89 21



—  
**MANAGER  
DE SOLUTIONS  
DIGITALES & DATA  
(MSDD)**

BAC +5 (2 ANS) (3iL)





# ITW EXPRESS



ENZO

MSDD

## POURQUOI CETTE FORMATION EN ALTERNANCE ?

Je sortais d'un BTS SIO et je trouvais que le programme collait particulièrement à la continuité de ce BTS.

Pouvoir apprendre dans une école et en entreprise en même temps permet plus facilement de monter en compétence.

## UN MOT SUR TON EXPÉRIENCE EN ENTREPRISE ?

Des hauts, des bas, des défis... un environnement parfait pour progresser et dépasser ses limites.

## D'AVOIR DES ENSEIGNANTS PROFESSIONNELS QU'EN PENSES-TU ?

C'est pour moi l'énorme point fort de cette école. Les enseignants sont toujours dans la vie active et au courant des dernières technologies : ils sont plus pertinents dans la transmission de leurs expériences.

## LA VIE À L'ÉCOLE, SUR LE CAMPUS ET À MONT-DE-MARSAN ?

Quand on a passé 3 ans sur Toulouse ça paraît un peu vide au début. Mais, ce n'est qu'une impression !!

Trois écoles sur un même campus permet de s'entraider et de créer des projets et faire émerger des idées sensationnelles.

En effet, si on réfléchit un peu, le design, le management et l'informatique se complètent parfaitement.

Sur de gros projets les compétences sont transversales et complémentaires.



---

# CONTENU PÉDAGO GIQUE

---

## 28 8 BLOCS À VALIDER SUR DEUX ANS

### Développement mobile

- Net
- Développement mobile
- Systèmes embarqués

### Missions en entreprise

- 4 missions en entreprise
- Cahier des charges et appel offres
- Droit et contrats de prestations
- Gestion des coûts
- Gestion de la recette

### Parcours MSDD

- Big Data
- Conception SID
- Exploitation de données
- Tableau de bord

### Sécurité informatique

- ITIL
- Sécurité informatique

### SHES

- Anglais
- Innover et entreprendre
- Management des hommes
- Communication
- Conduite de réunion
- Écoute client
- Culture internationale

### Gestion des services

- Mise en production
- Gestion du support
- Gestion des services
- Fournitures des services

### Ingénierie de projet

- Gestion de projets
- Management des Si
- Qualité des livrables CMMI
- Veille technologique

### Ingénierie de développement

- Industrialisation du développement
- Tests logiciels



## LA FORMATION

La 1<sup>re</sup> année de cycle Ingénierie vise à accroître votre expertise technique et sa méthodologie dans le cadre de la conception de projet informatique. Vous commencez également à vous positionner en tant que futur manager tout en plaçant les premiers jalons de votre carrière.

La 2<sup>e</sup> année est capitale car elle aborde des sujets relevant de l'art de la profession et prépare au rôle de cadre en entreprise. C'est pourquoi, le management de projet, des hommes et les certifications associées sont au cœur de ce cursus.

## MODALITÉS D'OBTENTION

contrôle continu, études de cas pratiques, dossiers professionnels, et oraux.

## EN ALTERNANCE

Le cycle Ingénierie est réalisable en contrat de professionnalisation.

Le diplôme final est bien sûr le même que celui d'un étudiant classique, seule la méthode d'acquisition change puisque les connaissances et compétences sont tour à tour acquises en entreprise ou à l'école.

Le rythme d'alternance du cycle MSDD est une semaine en école et deux semaines en entreprise.

Soit 637h la première année et 434h la deuxième.

### FINANCEMENT

- Contrat de professionnalisation
- Contrat d'apprentissage
- CP2E (Contrat Partenariat École Entreprise)
- CPF (Compte Personnel de Formation)
- PROA (ancienne période de professionnalisation)
- ou Financement personnel

### INSCRIPTION

#### **Connecte-toi sur [esnl.fr](http://esnl.fr)**

- Rubrique
- "Admission"
- Choisis ta formation
- Remplis ton dossier en ligne
- L'ESNL te contacte pour un RDV (test et entretien)

#### **Contact :**

05 58 51 89 21

# EXPERT RÉSEAUX INFRASTRUCTURES ET SÉCURITÉ (ERIS)

BAC +5 (2 ANS) (3iL)C

—  
30

## CONTENU PÉDAGO GIQUE

### 8 BLOCS À VALIDER SUR DEUX ANS

#### **Gestion des services**

- Gestion du support
- Fournitures des services
- Mise en production

#### **Ingénierie de projet**

- Gestion de projets
- Management des Si
- Méthodes AGILES
- Qualité des livrables CMMI
- Veille technologique

#### **Missions en entreprise**

- 4 missions en entreprise

#### **SHES**

- Anglais
- Communication
- Conduite de réunion
- Ecoute client
- Innover et entreprendre
- Management des hommes

#### **Systèmes et réseaux**

- Administration serveurs
- Parc informatique
- Routage et commutation
- Virtualisation cloud
- Voix sur IP

#### **Manager un projet**

- Cahier des charges et appel offres
- Droit et contrats de prestations
- Gestion des coûts
- Gestion de la recette

#### **Parcours réseaux**

- Analyse Forensique
- Ethical Hacking
- Management de la sécurité
- Politique de la sécurité

#### **Sécurité informatique**

- ITIL
- Sécurité informatique

## LA FORMATION

La 1<sup>re</sup> année de cycle Ingénierie vise à accroître votre expertise technique et sa méthodologie dans le cadre de la conception de projet informatique. Vous commencez également à vous positionner en tant que futur manager tout en plaçant les premiers jalons de votre carrière.

La 2<sup>e</sup> année est capitale car elle aborde des sujets relevant de l'art de la profession et prépare au rôle de cadre en entreprise. C'est pourquoi, le management de projet, des hommes et les certifications associées sont au cœur de ce cursus.

## MODALITÉS D'OBTENTION

Contrôle continu, études de cas pratiques, dossiers professionnels, et oraux.

## EN ALTERNANCE

Le cycle Ingénierie est réalisable en contrat de professionnalisation.

Le diplôme final est bien sûr le même que celui d'un étudiant classique, seule la méthode d'acquisition change puisque les connaissances et compétences sont tour à tour acquises en entreprise ou à l'école.

Le rythme d'alternance du cycle ERIS est une semaine en école et deux semaines en entreprise.

Soit 637h la première année et 434h la deuxième.

### FINANCEMENT

- Contrat de professionnalisation
- Contrat d'apprentissage
- CP2E (Contrat Partenariat École Entreprise)
- CPF (Compte Personnel de Formation)
- PROA (ancienne période de professionnalisation)
- ou Financement personnel

### INSCRIPTION

#### **Connecte-toi sur [esnl.fr](http://esnl.fr)**

- Rubrique
- "Admission"
- Choisis ta formation
- Remplis ton dossier en ligne
- L'ESNL te contacte pour un RDV (test et entretien)

#### **Contact :**

05 58 51 89 21

---

# COLLAB & ENTREPRISE

---

—  
32

ITW CROISÉE  
ENTREPRISE TENOR  
PMO  
OLIVIER BOISSÉ  
ENSEIGNANT



## TENOR PMO

### POURQUOI AVOIR FAIT APPEL À L'ÉCOLE ?

TENOR PMO fait de l'édition de logiciels et de la gestion de projet. C'est donc tout naturellement que j'ai été intéressé par l'ESNL du fait de sa proximité géographique qui permet d'avoir des alternants locaux donc sans problématique de transport. Par ailleurs, je connais personnellement quelques intervenants et je sais quelle est la qualité des enseignements dispensés.

### QUELS SONT LES APPORTS DE NOS ÉTUDIANTS AU SEIN DE VOTRE ENTREPRISE ?

J'emploie actuellement un alternant. Il m'apporte une vision complémentaire et des connaissances sur des technologies qu'il aurait fallu acquérir au sein de l'entreprise.

C'est donc gagnant-gagnant, je lui permets de consolider son socle de connaissances avec des matières transverses et il m'apporte un savoir-faire technologique sans lequel je ne pourrai pas développer le projet sur lequel nous travaillons.

### LA MISSION EST-ELLE REPLIE ?

Si la question porte sur l'adéquation des enseignements aux besoins des entreprises, alors je dis oui, surtout que l'école sait adapter son référentiel aux besoins des entreprises qui évoluent au gré des technologies. Elle montre en cela une certaine agilité. Et je pense

que faire appel à des professionnels des domaines enseignés, n'est pas étranger à cette flexibilité.

## ET SUR LA POURSUITE DE NOTRE COLLABORATION ?

Je suis entièrement satisfait de cette collaboration, je pense la poursuivre. Nous sommes à deux doigts de sortir une première version de notre outil et sans l'apport de mon alternant, nous n'en serions pas là.

Si les financements suivent, je pense embaucher mon alternant définitivement et probablement enrichir l'équipe avec un autre alternant dans la même perspective d'emploi durable.

## OLIVIER BOISSÉ

### QU'ENSEIGNEZ-VOUS ET DEPUIS COMBIEN DE TEMPS ?

J'enseigne à l'ESNL la gestion de projet et l'industrialisation des développements. Je fais partie de l'équipe depuis le démarrage de l'école il y a trois ans.

### PARLEZ-NOUS DE LA SPÉCIFICITÉ DE L'ÉCOLE ET DE SA PÉDAGOGIE.

La formule de l'alternance est une contrainte forte pour les étudiants, surtout dans la région où l'économie est tendue et les grosses ou moyennes entreprises peu nombreuses.

L'avantage de l'école est d'être intégrée dans un campus mêlant Management, Design et Numérique qui sont complémentaires. Le fait de faire appel à des professionnels des domaines enseignés est un gage d'adéquation des enseignements avec les besoins des entreprises. La pédagogie n'en est que plus agile, dans le respect du référentiel qui permet d'avoir des diplômes reconnus.

### QU'EST-CE QUI VOUS MOTIVE À ENSEIGNER DANS L'ÉCOLE ?

J'enseigne déjà dans une autre école à Pau mais une autre matière. Avec l'enseignement de la gestion de projets à l'ESNL, je suis confronté à une remise en question permanente de mes connaissances, c'est un challenge qui me permet d'assurer un haut niveau de technicité pour mes missions chez mes clients et de le transmettre aux étudiants. Tout le monde y gagne !

**Michel DUCASSÉ**

Directeur général de la CCI des Landes et des écoles de Campus Landes

**François COUTURIER**

Responsable marketing et communication de la CCI des Landes et des écoles

**Sophie GRENIER**

DAF de la CCI et des Écoles de Campus Landes

**Nathalie BATS**

Responsable de la démarche Qualité de la CCI et des Écoles de Campus Landes

**Aude JOANNIS**

Responsable pédagogique ESDL & designer

**Fabienne CAPES-TASTET**

Responsable pédagogique ESML & ESNL

**Justine PASQUET**

Chargée accueil & suivi OPCO

**Quentin MALASSAN**

Assistant de Gestion

**Lydia MITASEVSKI**

Resp. Administratif comptabilité & moyens généraux

**Caroline QUERBES**

Responsable Promotion & recrutement

**Aveline LE ROUX**

Chargée relations étudiants/ entreprises & OPCO

**Fabienne LOUSTAU**

Responsable de Vie du Campus  
Chargée de planification

**Quentin RAVENER**

Assistant commercial et communication digitale

---

## UNE ÉQUIPE DE PROFESSIONNELS ET D'ENTREPRENEURS

**Thomas CHANCERELLE**

Culture internationale

*DESS Droit des affaires et Droit Européen  
Certificat d'expert en évaluation immobilière  
10 ans dans l'événementiel - Chargé de mission  
CDG40- Chef d'entreprise*

**Johanna RUCK**

Droit Informatique

*Certificat d'aptitude à la profession d'avocat  
Prestation de serment 12.11.2012 - École de  
Formation professionnelle des Barreaux de la  
cour d'appel de Paris - Institut d'Études Judiciaires  
- Paris I - Master 2 Droit du commerce électronique  
et de l'économie numérique (Sorbonne) - Master 1  
& 2 Droit des affaires et de l'économie (Sorbonne)  
Cabinet d'avocat individuel - Cour d'appel de  
PAU | Barreau de DAX - LVMH Paris - Propriété  
intellectuelle et Nouvelles technologies*

**Cédric SIMONNEAU**

Sécurité Informatique

Interconnexion des réseaux

*Licence de Mathématiques et Maîtrise  
d'informatique - Responsable technique, système  
et réseaux*

**Alexis CLAY**

Harmonisation Réseaux - Linux/  
Windows - JAVA EE ou .NET -  
Développement Web Mobile - Tutorat  
UE DMO

*Doctorat en Informatique de l'université  
de Bordeaux - Recherche académique en  
informatique (interaction homme machine),  
Entrepreneur en Consulting informatique*



## **Jean-Charles EBRAS**

Veille technologique et stratégique  
*Licence Création Multimédia - Web designer, administrateur système, gestion de projet web et formateur pour Huile de Code*

## **Jérôme BELLIVIER**

Développement Web

Réseau Entreprise

*Diplôme d'Ingénieur EIGSI La Rochelle - Chef de Projet Informatique (RIP CURL EUROPE SAS) Chef de projet Informatique et Responsable Moyen de Tests - Chef de projet informatique/Dirigeant Associé (ABLE IN EUROPE - Toulouse)*

## **Nadine CLAVERE**

UML

*Responsable de Projets en Systèmes d'Information Conseil, développement et formation en indépendant - Responsable des opérations pour un éditeur de logiciels pour orthodontistes Développeur informatique industrielle, ERP puis informatique de gestion*

## **Antoine LEDOUX**

Monitoring

*DUT Informatique - Consultant indépendant (O'NEILL France) - Responsable informatique (CCI Bayonne - Pays Basque - Formateur informatique (RUSTY Europe)*

## **Olivier BOISSÉ**

Outils de gestion de projet

Planification de projet

Industrialisation du développement

*Formation ergonomie et usage de l'outil EASEL à Boston - Diplôme de Niveau II (Maîtrise) Responsable en Ingénierie Logicielle - DUT d'informatique industrielle option automatismes et systèmes - Chef d'entreprise Tenor PMO*

## **Marianne LAJARIGE-GARDELLE**

Anglais

*Diplômes Maîtrise LLCE Anglais - enseignante-formatrice depuis 1999*

## **Raphaël CLAVERE**

Réseau Local- Sécurité Réseau

Gestion parc informatique

Administration serveur - Routage et

commutation - Tutorat UE SISR

*RPSI (titre de niveau II), certification Privacy Implementer (Aesi) - Créateur gérant depuis 2012 - Audit et diagnostic du Système d'Information Informatique et de sécurité - Accompagnement à la conformité RGPD : Oenodev - Vivelys - Ingénieur Informatique - Technicien puis ingénieur système et réseau, Responsable Support informatique.*

## **Emmanuelle SOBRAL**

Finance, fiscalité, gestion centre de profit, contrôle de gestion

*Master 2 création, reprise d'entreprise IAE Bordeaux - intervenante en gestion et finances, conseillère en stratégie d'entreprise*

## **Yann DANIEL**

Cybersécurité, ethical hacking

## **Sylvie FEUGAS**

RDC RD RH

*Master responsable ressource - consultante RH - Coach bilan de compétences - gestion RH*

*[Liste non exhaustive des intervenants pour l'année 2020/2021]*

---

# NOTES









©ESDL - **Directeur de la publication** : Michel Ducassé - **Responsable marketing-communication Campus Landes** : François Couturier - **Conception graphique/rédaction** : François Couturier/ESDL/agence Esens - **Photos** : Studio Pollux - Lucas Tastet - Laura Moulé - Nicolas Le Lièvre - Agence les Conteurs - Marsan Tourisme - Gilles Arroyo - ESDL - **Impression** : SODAL - Document réalisé sur du papier Print Speed Offset blanc 110 g/m<sup>2</sup> FSC® mix 70% et Respecta 60 blanc FSC® mixte crédit en quadrichromie. Typographies utilisées : Din et Fuse.



## **CAMPUS LANDES**

236 avenue de Canenx  
40000 MONT-DE-MARSAN

Tél. 05 58 51 89 21

[www.campuslandes.com](http://www.campuslandes.com)